

Zeitschrift: Nachrichten des Schweizerischen Burgenvereins = Revue de l'Association Suisse pour Châteaux et Ruines = Rivista dell'Associazione Svizzera per Castelli e Ruine

Herausgeber: Schweizerischer Burgenverein

Band: 61 (1988)

Heft: 2

Sonstiges

Nutzungsbedingungen

Die ETH-Bibliothek ist die Anbieterin der digitalisierten Zeitschriften auf E-Periodica. Sie besitzt keine Urheberrechte an den Zeitschriften und ist nicht verantwortlich für deren Inhalte. Die Rechte liegen in der Regel bei den Herausgebern beziehungsweise den externen Rechteinhabern. Das Veröffentlichen von Bildern in Print- und Online-Publikationen sowie auf Social Media-Kanälen oder Webseiten ist nur mit vorheriger Genehmigung der Rechteinhaber erlaubt. [Mehr erfahren](#)

Conditions d'utilisation

L'ETH Library est le fournisseur des revues numérisées. Elle ne détient aucun droit d'auteur sur les revues et n'est pas responsable de leur contenu. En règle générale, les droits sont détenus par les éditeurs ou les détenteurs de droits externes. La reproduction d'images dans des publications imprimées ou en ligne ainsi que sur des canaux de médias sociaux ou des sites web n'est autorisée qu'avec l'accord préalable des détenteurs des droits. [En savoir plus](#)

Terms of use

The ETH Library is the provider of the digitised journals. It does not own any copyrights to the journals and is not responsible for their content. The rights usually lie with the publishers or the external rights holders. Publishing images in print and online publications, as well as on social media channels or websites, is only permitted with the prior consent of the rights holders. [Find out more](#)

Download PDF: 29.09.2025

ETH-Bibliothek Zürich, E-Periodica, <https://www.e-periodica.ch>

Nächste Veranstaltungen des SBV

Exkursion nach Baden AG

Samstag, den 14. Mai 1988

Genauere Angaben siehe Zürcher Vortragsreihe, Programm 1988

Jahresversammlung 1988

21./22. August 1988 in Morges VD

Zweitägige Exkursion ins Oberelsass

15./16. Oktober 1988

2. Burgenkundliches Kolloquium in Basel

«Adliges Leben auf der Burg»

Samstag, den 26. November 1988

Nähere Angaben folgen

Zürcher Vortragsreihe Programm 1988

14. Mai 1988

Exkursion: 14.00 Uhr Bahnhof SBB Baden.

Rundgang durch Baden mit Herrn **Werner Jaggi:** Stein – Stadt – Tagsatzungssaal – Landvogteischloss.

Dauer: ca. 3 Stunden.

17. November 1988

dipl. Ing. ETH **Jakob Obrecht:**

Wie das hus ze Sarnen gewonnen was.

Ergebnisse der Bauuntersuchung am Hexenturm in Sarnen.

Mit Ausnahme der Exkursion (am Samstag-nachmittag) finden die Vorträge jeweils am **Donnerstag** statt.

Ort: Universität Zürich – Zentrum

(altes Hauptgebäude)

Hörsaal 221

Zeit: 18.15 Uhr

Auch Gäste sind an den Veranstaltungen herzlich willkommen.

Für den Vorstand des SBV

Heinrich Boxler

Sommerprogramm der Burgenfreunde beider Basel

Auffahrtsexkursion

Samstag/Sonntag 14./15. Mai 1988

Wanderungen zu Burgen und Schlössern rund um Winterthur. Anreise am Freitag abend.

Anmeldung und Auskunft: A. Hirschi, Missionsstrasse 24, 4055 Basel (061/25 67 92).

Sonntag, 26. Juni 1988 (nachmittags)

Wanderung zur Ruine Madeln bei Pratteln, Besichtigung des Dorfmuseums und des Schlosses in Pratteln.

Sonntag, 3. Juli 1988

Ganztägige Exkursion nach Zurzach (Besichtigung des Städtchens, des Museums und des römischen Kastells) und nach Laufenburg (Besichtigung des Städtchens und der neu eröffneten Ausstellung «Burgen, Türme, Tore»). Fahrt mit dem Zug. Unkostenbeitrag für die Führungen.

Jahresbeitrag 1988

Der Einzahlungsschein zur Entrichtung des Mitgliederbeitrages 1988 wird nicht den «Nachrichten» beigelegt.

Wir bitten unsere Mitglieder deshalb höflich, die Zusendung unseres Einzahlungsscheines abzuwarten und nur mit diesem den Jahresbeitrag zu begleichen.

Wir danken für Ihr Verständnis.

Die Geschäftsstelle

Sonntag, 28. August 1988

Exkursion nach Lenzburg (Besichtigung des Schlosses, des Museums Burghalde mit der Wechseiausstellung «Lenzburg und Habsburg, zwei Grafenburgen» und des Städtchens). Fahrt mit dem Zug. Unkostenbeitrag für die Führungen.

Sonntag, 4. September 1988

Ganztägige Jurawanderung ins Gebiet der Burgen Frohburg, Grosser Chastel (römisches Refugium), Wartenfels und Niedergösgen.

Auskünfte: Ch. Matt, Archäologische Bodenforschung, Petersgraben 9/11, 4051 Basel, 061/25 32 47. Änderungen vorbehalten.

Gäste sind herzlich willkommen.

Publikationen des Schweizerischen Burgenvereins

Wir erinnern unsere Mitglieder daran, dass bei der Geschäftsstelle des SBV verschiedene Publikationen zu verbilligten Mitgliederpreisen bestellt werden können. Gerade die Bände der «Schweizer Beiträge zur Kulturgeschichte und Archäologie des Mittelalters» eignen sich gut zu Geschenkzwecken!

Bestellungen nimmt die Geschäftsstelle des SBV, Balderngasse 9, 8001 Zürich, gerne entgegen. Eine ausführliche Bücherliste kann dort angefordert werden.

Wechseiausstellung im Museum Burghalde, Lenzburg

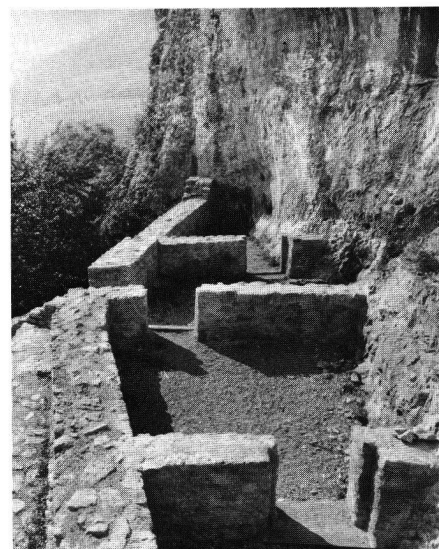
«Lenzburg und Habsburg, zwei mittelalterliche Hochadelssitze»

Die in Zusammenarbeit mit der Kantonsarchäologie Aargau gestaltete Ausstellung zeigt erstmals die Ergebnisse der von 1978 bis 1983 dauernden Ausgrabungen in den beiden bedeutenden Adelsburgen.

Ausgrabungsbefunde, Modelle und Tafeln vermitteln ein eindrucksvolles Bild der mittelalterlichen Adelsgesellschaft im aargauischen Raum. Die Ausstellung im Museum Burghalde, Schlossgasse 23, Lenzburg, ist bis zum November 1988 geöffnet:

Dienstag–Sonntag 14–17 Uhr

Sonntag 10–12/14–17 Uhr



Grottenburg Riedfluh BL. Der konservierte Hauptbau in der Felsgrötte von Osten. (Foto Peter Degen)

Jahresgabe 1987 Die Grottenburg Riedfluh, Eptingen BL

Wegen verschiedenen Schwierigkeiten hat sich – wie bereits angekündigt – die Auslieferung der Jahresgabe 1987 verzögert.

Wir freuen uns, Ihnen jetzt mitteilen zu können, dass der 14. Band der «Schweizer Beiträge zur Kulturgeschichte und Archäologie des Mittelalters» im Frühsommer 1988 erscheint und an die Mitglieder des SBV verschickt wird.

Redaktion und Geschäftsstelle

Nachrichten des Schweizerischen Burgenvereins

Publiziert mit Unterstützung der Schweizerischen Akademie der Geisteswissenschaften (SAGW)

Geschäftsstelle:

Schweizerischer Burgenverein

Balderngasse 9, 8001 Zürich

Telephon 01 221 39 47

Postcheckkonto Zürich 80–14239

Zahlungen aus dem Ausland erbitten wir mittels internationalem Einzahlungsschein auf obiges Konto

Redaktion:

M. L. Heyer-Boscardin, Bündtenmattstrasse 1,

4102 Binningen

Telephon 061 39 96 15

Druck und Gestaltung:

Walter-Verlag AG, Olten

Titelbild: Illgau/ Balmis 1987, Gebäude 2, Ansicht von Westen.