

Zeitschrift: Nachrichten des Schweizerischen Burgenvereins = Revue de l'Association Suisse pour Châteaux et Ruines = Rivista dell'Associazione Svizzera per Castelli e Ruine

Herausgeber: Schweizerischer Burgenverein

Band: 53 (1980)

Heft: 3

Vereinsnachrichten: Einladung zur Studienreise nach Bayern

Nutzungsbedingungen

Die ETH-Bibliothek ist die Anbieterin der digitalisierten Zeitschriften auf E-Periodica. Sie besitzt keine Urheberrechte an den Zeitschriften und ist nicht verantwortlich für deren Inhalte. Die Rechte liegen in der Regel bei den Herausgebern beziehungsweise den externen Rechteinhabern. Das Veröffentlichen von Bildern in Print- und Online-Publikationen sowie auf Social Media-Kanälen oder Webseiten ist nur mit vorheriger Genehmigung der Rechteinhaber erlaubt. [Mehr erfahren](#)

Conditions d'utilisation

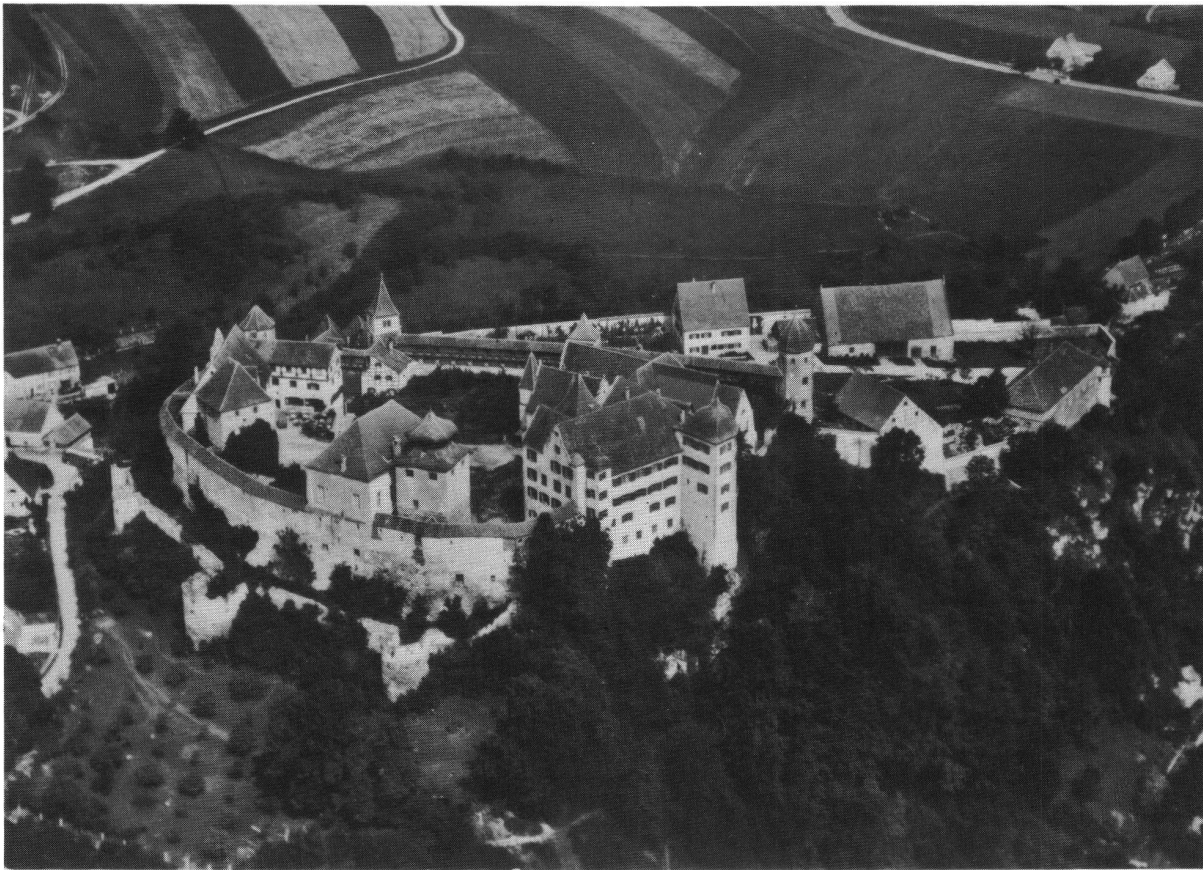
L'ETH Library est le fournisseur des revues numérisées. Elle ne détient aucun droit d'auteur sur les revues et n'est pas responsable de leur contenu. En règle générale, les droits sont détenus par les éditeurs ou les détenteurs de droits externes. La reproduction d'images dans des publications imprimées ou en ligne ainsi que sur des canaux de médias sociaux ou des sites web n'est autorisée qu'avec l'accord préalable des détenteurs des droits. [En savoir plus](#)

Terms of use

The ETH Library is the provider of the digitised journals. It does not own any copyrights to the journals and is not responsible for their content. The rights usually lie with the publishers or the external rights holders. Publishing images in print and online publications, as well as on social media channels or websites, is only permitted with the prior consent of the rights holders. [Find out more](#)

Download PDF: 10.01.2026

ETH-Bibliothek Zürich, E-Periodica, <https://www.e-periodica.ch>



Schloss Harburg, wird am Mittwoch, 1.10.80, besucht werden.

Einladung zur Studienreise nach Bayern

Montag, 29. September bis Montag, 6. Oktober 1980

In Zusammenarbeit mit dem Verein zur Erhaltung privater Baudenkmäler in Bayern ist es uns gelungen, folgendes Programm zusammenzustellen:

Montag, 29. 9. 80 Fahrt ab Olten und Zürich mit Autocar via Wangen im Allgäu-München-Landshut nach Altdorf bei Landshut.

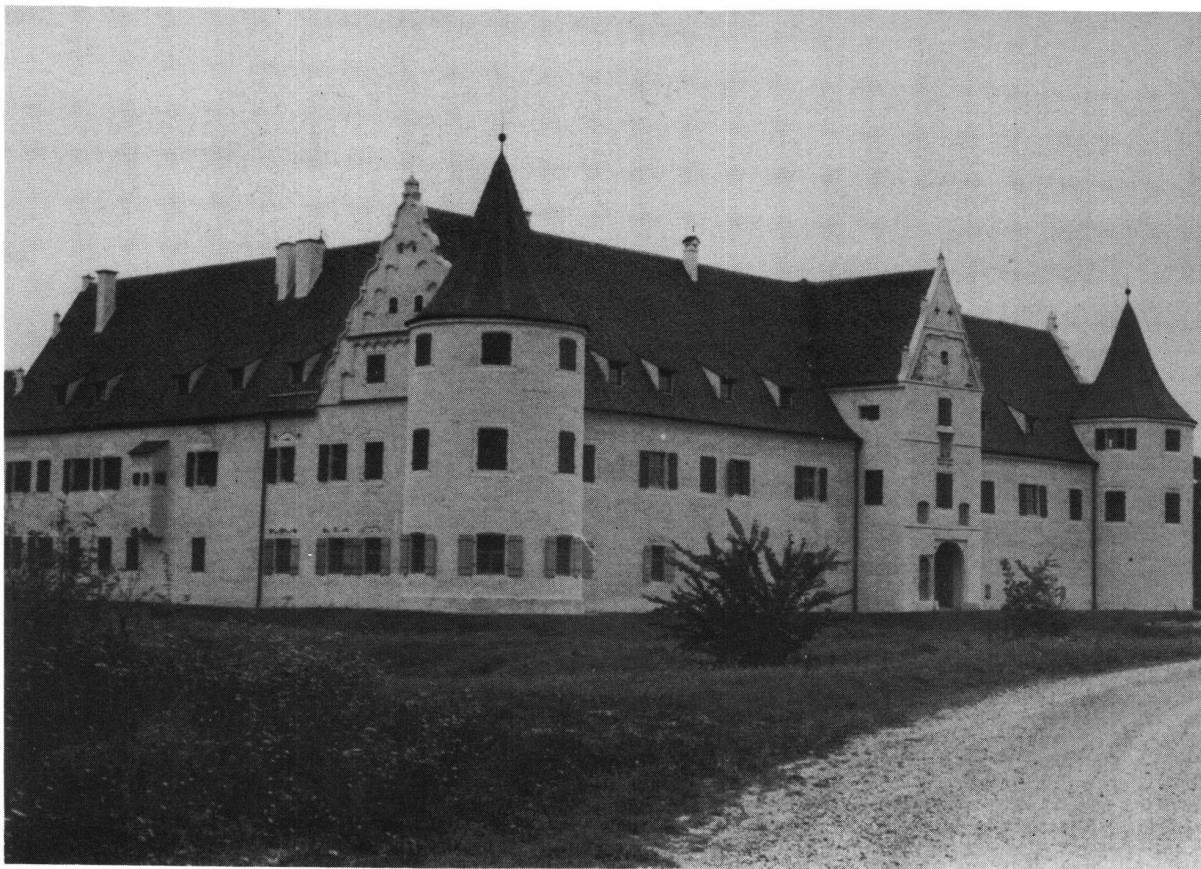
Dienstag, 30. 9. 80 «Landshutertag».
Besichtigung der Stadtresidenz und Stadtführung durch Herrn Dr. Spitzlberger.
Nachmittags Besuch des Rathauses und Vorführung des Films «Landshuterhochzeit».
Anschließend führt uns Freiherr von Gumpenberg durch die Wittelsbacherausstellung auf der Burg Trausnitz.
Nach dem Nachtessen im Hotel Vortrag über die Wittelsbacher von Frhr. von Gumpenberg.

Mittwoch, 1. 10. 80 Besuch des Schlosses Niederarnbach und des Jagdschlusses Grünau sowie der Harburg. Führungen durch Frhr. von Pfetten-Arnach und Prof. Dr. Dr. Burmeister sowie Dr. von Volckamer.

Donnerstag, 2. 10. 80 «Regensburgertag».
Auf der Hinfahrt Besuch des Schlosses Köfering. Führung durch Ludwig Graf von Lerchenfeld. In Regensburg besichtigen wir den Dom, das Rathaus sowie die fürstliche Residenz der Thurn und Taxis.

Freitag, 3. 10. 80 «Münchnertag».
Besichtigung der Nymphenburg unter der Führung von Dr. Schmid (inkl. Porzellanmanufaktur).
Nachmittags Führung von Frhr. von Gumpenberg durch die Münchner Residenz.

Samstag, 4.10.80 Fahrt nach Freising und Besichtigung des Doms und des Diöze-



Jagdschloss Grünau, wird am 1.10.80 besucht werden.

- sanmuseums. Weiterfahrt über Moosburg mit Besuch des Münsters nach Kapfing. Besichtigung des Schlosses Kapfing unter der Führung von Graf von Spreti.
- Sonntag, 5. 10. 80 Fahrt zu den Schlössern Sünching und Kronwinkel. Führung durch die Besitzer, Frhr. von Hoenning O'Carroll und Graf Soden-Fraunhofen.
- Montag, 6. 10. 80 Rückfahrt via Schongau nach Zürich und Olten.

Nach diesem Datum erhalten die definitiv Angemeldeten alle verbindlichen Unterlagen samt der persönlichen Rechnung mit Einzahlungsschein zugestellt. Die Anmeldungen werden entsprechend dem Poststempel berücksichtigt. Schriftliche Anmeldungen sind verbindlich.

Alle Anfragen oder Mitteilungen, die diese Studienreise betreffen, sind telefonisch an die Reiseleitung zu richten:

Doris und Ernst Bitterli-von Arx
Ruhsthalweg 558
5015 Niedererlinsbach
Tel. 064 34 36 86

Änderungen vorbehalten!

Unterkunft mit Halbpension während der ganzen Reise in den Hotels «Hahn» und «Wadenspanner» in Altdorf bei Landshut. Das Mittagessen wird jeweils unterwegs in leistungsfähigen Gaststätten eingenommen.

Kosten: Ganze Fahrt inkl. Car, Unterkunft in Zweibettzimmer mit Bad und Dusche, alle Mahlzeiten (teilweise auch Getränke), Service, Taxen, Besichtigungen: Fr. 980.–, Zuschlag für Einbettzimmer Fr. 91.–.

Anmeldefrist: 15. August 1980