

Zeitschrift: Nachrichten des Schweizerischen Burgenvereins = Revue de l'Association Suisse pour Châteaux et Ruines = Rivista dell'Associazione Svizzera per Castelli e Ruine

Herausgeber: Schweizerischer Burgenverein

Band: 52 (1979)

Heft: 3

Titelseiten

Nutzungsbedingungen

Die ETH-Bibliothek ist die Anbieterin der digitalisierten Zeitschriften auf E-Periodica. Sie besitzt keine Urheberrechte an den Zeitschriften und ist nicht verantwortlich für deren Inhalte. Die Rechte liegen in der Regel bei den Herausgebern beziehungsweise den externen Rechteinhabern. Das Veröffentlichen von Bildern in Print- und Online-Publikationen sowie auf Social Media-Kanälen oder Webseiten ist nur mit vorheriger Genehmigung der Rechteinhaber erlaubt. [Mehr erfahren](#)

Conditions d'utilisation

L'ETH Library est le fournisseur des revues numérisées. Elle ne détient aucun droit d'auteur sur les revues et n'est pas responsable de leur contenu. En règle générale, les droits sont détenus par les éditeurs ou les détenteurs de droits externes. La reproduction d'images dans des publications imprimées ou en ligne ainsi que sur des canaux de médias sociaux ou des sites web n'est autorisée qu'avec l'accord préalable des détenteurs des droits. [En savoir plus](#)

Terms of use

The ETH Library is the provider of the digitised journals. It does not own any copyrights to the journals and is not responsible for their content. The rights usually lie with the publishers or the external rights holders. Publishing images in print and online publications, as well as on social media channels or websites, is only permitted with the prior consent of the rights holders. [Find out more](#)

Download PDF: 12.01.2026

ETH-Bibliothek Zürich, E-Periodica, <https://www.e-periodica.ch>

Nachrichten

des Schweizerischen Burgenvereins

Revue de l'association suisse pour châteaux et ruines
Rivista dell'associazione svizzera per castelli e ruine

Publiziert mit Unterstützung der Schweizerischen Geisteswissenschaftlichen Gesellschaft

Schweizerischer Burgenverein

Geschäftsstelle:

Mythenquai 26, 8002 Zürich

Telephon 01 202 63 61

Postcheckkonto Zürich 80-14239

Zahlungen aus dem Ausland erbitten wir mittels internationalem Einzahlungsschein auf obiges Konto.

Redaktion:

Postfach 2042, 4001 Basel

Telephon 061 22 74 06

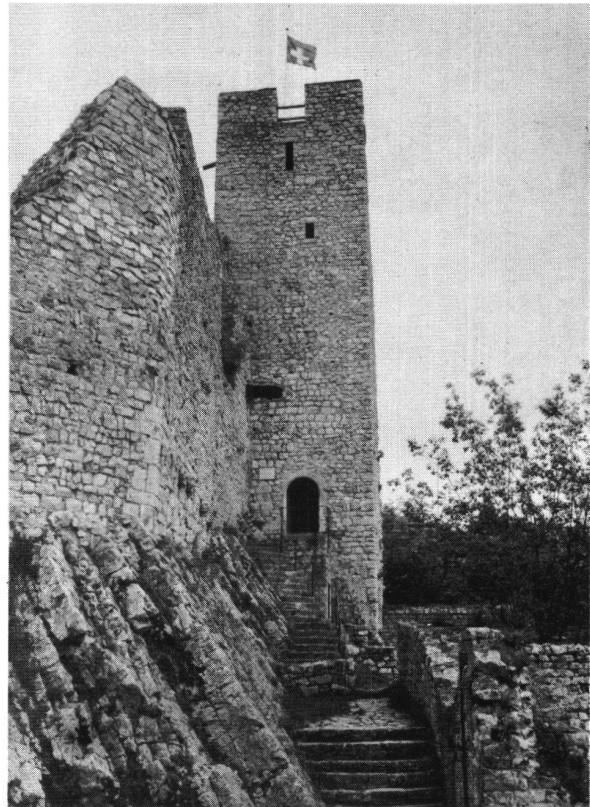
Erscheinen jährlich sechsmal

52. Jahrgang 1979

11. Band

Mai/Juni

Nr. 3



Waldenburg BL

Einladung zur Jahresversammlung 1979

Im Jahre 1979 findet die Jahresversammlung des Schweizerischen Burgenvereins *Samstag, den 1. September*, in *Liestal* statt. Am anschliessenden *Sonntag* (2. September) stehen den Teilnehmern drei Exkursionen zu Burgen und Ruinen der Nordwestschweiz frei zur Wahl.

Alle Interessenten sind gebeten, ihre Anmeldung gemäss den nachfolgenden Angaben einzureichen.

Rahmenprogramm der Tagung

Samstag, den 1. September

ca. 10.30–11.15 Uhr

Eintreffen der Teilnehmer in Liestal. Bezug der Hotelzimmer gemäss individueller Reservation (s. unten).

12.00 Uhr

Empfang der Teilnehmer im Hotel Engel, anschliessend Mittagessen.

14.00 Uhr

Nach dem Mittagessen kurze Orientierung über Liestal und die Burgen des Baselbiets.

14.30 Uhr

Rundgang durch Liestal. Besichtigung des Museums mit den Burgenfunden. Fahrt zum Ausgrabungsplatz Burghalden.

17.00 Uhr

Apéro.

18.00 Uhr

Statutarische Jahresversammlung im Landratssaal, Regierungsgebäude, Rathausstrasse 2.

20.00 Uhr

Nachtessen im Hotel Engel.

Sonntag, den 2. September

Exkursion 1 (Oberbaselbiet und Buchsgau)

Fahrt per Autocar zu den Burgen und Ruinen Ödenburg (neue Ausgrabung), Frohburg, Rickenbach, Alt-Falkenstein, Alt-Bechburg, Waldenburg. Leitung: Ernst Bitterli.

Exkursion 2 (Unterbaselbiet und Birseck)

Fahrt per Autocar zu den Burgen und Ruinen Pratteln, Vorder-Wartenberg, Wehrkirche Muttentz, Dorneck, Pfeffingen, Angenstein. Leitung: Paul Felix Rüegg.

Exkursion 3 (Sissach–Gelterkinden)

Fusswanderung (ca. 4 Marschstunden) ab Sissach zu den Ruinen Bischofstein, Sissacherfluh, Farnsburg. Rucksackverpflegung. Leitung: Werner Meyer.

Ca. 17.00 Uhr Rückkehr von allen drei Exkursionen mit Anschlüssen an die SBB-Züge nach Zürich, Bern und Luzern.

Für alle drei Exkursionen wird gutes Schuhwerk und wettersichere Kleidung empfohlen.