

**Zeitschrift:** Nachrichten des Schweizerischen Burgenvereins = Revue de l'Association Suisse pour Châteaux et Ruines = Rivista dell'Associazione Svizzera per Castelli e Ruine

**Herausgeber:** Schweizerischer Burgenverein

**Band:** 45 (1972)

**Heft:** 3

## Sonstiges

### Nutzungsbedingungen

Die ETH-Bibliothek ist die Anbieterin der digitalisierten Zeitschriften auf E-Periodica. Sie besitzt keine Urheberrechte an den Zeitschriften und ist nicht verantwortlich für deren Inhalte. Die Rechte liegen in der Regel bei den Herausgebern beziehungsweise den externen Rechteinhabern. Das Veröffentlichen von Bildern in Print- und Online-Publikationen sowie auf Social Media-Kanälen oder Webseiten ist nur mit vorheriger Genehmigung der Rechteinhaber erlaubt. [Mehr erfahren](#)

### Conditions d'utilisation

L'ETH Library est le fournisseur des revues numérisées. Elle ne détient aucun droit d'auteur sur les revues et n'est pas responsable de leur contenu. En règle générale, les droits sont détenus par les éditeurs ou les détenteurs de droits externes. La reproduction d'images dans des publications imprimées ou en ligne ainsi que sur des canaux de médias sociaux ou des sites web n'est autorisée qu'avec l'accord préalable des détenteurs des droits. [En savoir plus](#)

### Terms of use

The ETH Library is the provider of the digitised journals. It does not own any copyrights to the journals and is not responsible for their content. The rights usually lie with the publishers or the external rights holders. Publishing images in print and online publications, as well as on social media channels or websites, is only permitted with the prior consent of the rights holders. [Find out more](#)

**Download PDF:** 10.04.2026

**ETH-Bibliothek Zürich, E-Periodica, <https://www.e-periodica.ch>**

genspaziergang nach *Hohenrätien* und Besichtigung der jüngsten Konsolidierungsarbeiten daselbst. Rückkehr nach Sils und Fahrt durch die Schynschlucht bis Brienz. Aufstieg zur mächtigen Burg *Belfort*, welche in den kommenden Jahren durch die Bündner Burgenfreunde einer Restaurierung unterzogen wird. Mittagstast; Picknick aus dem Rucksack. Abstieg und Weiterfahrt über Alvaneu–Davos–Klosters–Küblis (Besichtigung der gewaltigen Ruine *Castels* bei Luzein) nach Schiers–Bad Ragaz–Walensee–Zürich.

18.00 Uhr etwa Ankunft in Zürich (Hauptbahnhof).

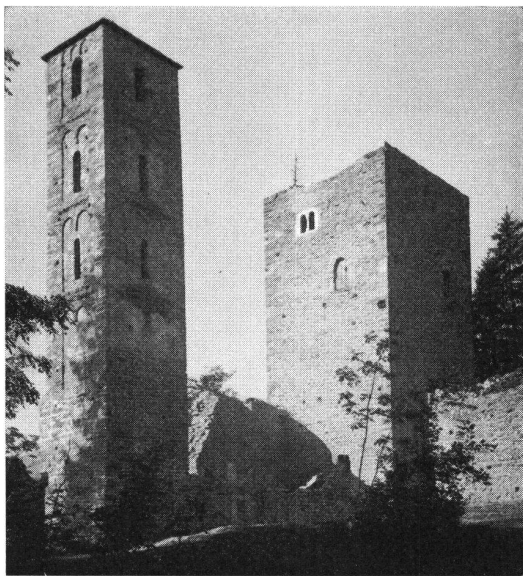
Die Kosten für die Fahrt betragen **Fr. 80.–** (werden unterwegs einkassiert). Darin sind inbegriffen: Carfahrt, Nachtessen, Übernachtung, Frühstück, Weinprobe auf Ehrenfels, sämtliche Trinkgelder.

Die beiden Mittagessen werden als Picknick selbst mitgenommen. An weiterer Ausrüstung empfiehlt sich: kräftiges Schuhwerk (keine Halbschuhe!), guter Regenschutz, Trainer oder eventuell Schlafsack. Als Unterkunft haben wir die Burg Ehrenfels zu unserer alleinigen Verfügung. Im Bergfried stehen zwei große, saubere Massenlager mit genügend Kissen und Wolldecken sowie Dusch- und Waschgelegenheiten zur Verfügung. Aus organisatorischen Gründen ist diesmal eine Hotelunterkunft nicht möglich.

Wie bereits angedeutet, enthält das Programm diverse anstrengende Fußmärsche mit respektablen Höhenunterschieden. Die zum Teil exponierte Lage der zu besichtigenden Burgen erfordert überdies absolute Bergsicherheit. Selbstverständlich trifft die Reiseleitung alle notwendigen Sicherheitsmaßnahmen. Eine Unfallversicherung allerdings ist für die Teilnehmer **nicht** miteingeschlossen.

Die Fahrt wird bei jeder Witterung durchgeführt.

Anmeldungen mit beiliegender blauer Karte **bis spätestens 16. Juni.**



Jörgenberg GR Burgruine. Romanischer Turm der Burgkirche St. Georg und Bergfried. Die Wehranlage ist von außergewöhnlicher Größe und geschichtlicher Bedeutung. Wird vom Burgenverein am 24. Juni besucht.

## Unsere neuen Mitglieder

a) *Lebenslängliche Mitglieder*: keine

b) *Mitglieder mit jährlicher Beitragsleistung*:

Fräulein Helene Assfalg, Basel 53  
 Herr Max Forster, Uzwil SG  
 Fräulein M. Laura Gaggini, Aarau  
 Herr Gottfried Lips, Luzern  
 Fräulein Gertrud Mösch, Aarau  
 Herr Oskar Näf, Zürich 46  
 Herr Werner Off, Hamburg 52 (Deutschland)  
 Herr Rolf Oswald, Ullsbach SG  
 Herr Ernst F. Plattner, Spiegel BE  
 Frau Marcella Scagliola, Stansstad NW  
 Herr Otto Schneider, Zürich 38  
 Herr Edmond Thury, Bern 14  
 Herr Ernst Trinkler, Liebefeld BE

## Sailon VS

Aus technischen Gründen mußte die Fortsetzung dieses Beitrages leider in Ausgabe Nr. 4/1972 des «Nachrichtenblattes» verlegt werden. Wir bedauern diese Verschiebung sehr und bitten die geschätzte Leserschaft um Verständnis.

*Red.*

## Archäologische Grabungen in der St.-Johann-Kapelle in Altendorf SZ

*Überraschende Forschungsergebnisse – Neue Erkenntnisse zur Burg «Alt-Rapperswil»*

Am 23. Januar 1972 stimmten die Gemeindebürger von Altendorf SZ einer Renovation der kunsthistorisch sehr bedeutenden Kapelle St. Johann auf dem Burg-  
 hügel Alt-Rapperswil zu (Koordinaten: 706.300 / 226.960/LK. Bl. 1132). Mit der Genehmigung des Kostenvoranschlages wurden auch die von der Eidg. Kommission für Denkmalpflege geforderten archäologischen Untersuchungen ermöglicht. Die Kosten für die Grabungen wurden vom Architekten Felix Schmid, Rapperswil, mit Fr. 15 000.– veranschlagt. Die Grabungskampagne dauerte vom 1. Februar bis zum 3. März 1972. Als Experten amtierten Dr. Hugo Schneider, Direktor des Schweiz. Landesmuseums in Zürich, und Professor Dr. Hans Rudolf Sennhauser, Zurzach, der schon bei den Kirchgrabungen in Altendorf 1960/61 maßgeblich beteiligt war. Die örtliche Leitung wurde auf Antrag der Gemeinde Altendorf und mit Einwilligung des Regierungsrates des Kantons Schwyz dem Unterzeichneten übertragen.

Das Innere der Kapelle wurde bis auf den anstehenden Felsen archäologisch nach den neuesten Methoden und Erkenntnissen untersucht. Im unmittelbaren Umgebung stellte man Sondierungen an. Nach der Überlieferung soll das runde, zu  $\frac{7}{8}$  geschlossene Chor der letzte Überrest der ehemaligen Burg Alt-Rapperswil sein. Man soll seinerzeit bei der Zerstörung der Feste