

**Zeitschrift:** Nachrichten des Schweizerischen Burgenvereins = Revue de l'Association Suisse pour Châteaux et Ruines = Rivista dell'Associazione Svizzera per Castelli e Ruine

**Herausgeber:** Schweizerischer Burgenverein

**Band:** 44 (1971)

**Heft:** 3

**Vereinsnachrichten:** Stammtischrunde der Berner Burgenfreunde

### **Nutzungsbedingungen**

Die ETH-Bibliothek ist die Anbieterin der digitalisierten Zeitschriften auf E-Periodica. Sie besitzt keine Urheberrechte an den Zeitschriften und ist nicht verantwortlich für deren Inhalte. Die Rechte liegen in der Regel bei den Herausgebern beziehungsweise den externen Rechteinhabern. Das Veröffentlichen von Bildern in Print- und Online-Publikationen sowie auf Social Media-Kanälen oder Webseiten ist nur mit vorheriger Genehmigung der Rechteinhaber erlaubt. [Mehr erfahren](#)

### **Conditions d'utilisation**

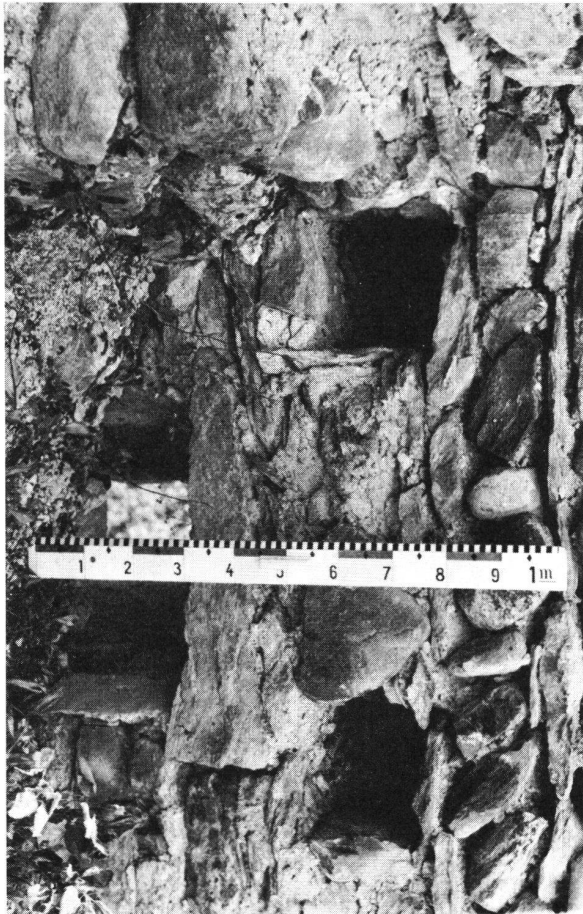
L'ETH Library est le fournisseur des revues numérisées. Elle ne détient aucun droit d'auteur sur les revues et n'est pas responsable de leur contenu. En règle générale, les droits sont détenus par les éditeurs ou les détenteurs de droits externes. La reproduction d'images dans des publications imprimées ou en ligne ainsi que sur des canaux de médias sociaux ou des sites web n'est autorisée qu'avec l'accord préalable des détenteurs des droits. [En savoir plus](#)

### **Terms of use**

The ETH Library is the provider of the digitised journals. It does not own any copyrights to the journals and is not responsible for their content. The rights usually lie with the publishers or the external rights holders. Publishing images in print and online publications, as well as on social media channels or websites, is only permitted with the prior consent of the rights holders. [Find out more](#)

**Download PDF:** 12.01.2026

**ETH-Bibliothek Zürich, E-Periodica, <https://www.e-periodica.ch>**



Haselstein GR. Burgruine. SW-Ecke des Palas, innen. Balkenlochlage des dritten Bodens. Darunter Schmalscharte des zweiten Geschosses, halbhoch mit Schutt gefüllt. Aufnahme 1970. Das Bild ist von links zu betrachten.

Unter schriftlicher Bestellung an obgenannte Adresse kann überdies der bereits erschienene Jahresbericht pro 1970 der Arbeitsgruppe bezogen werden.

Der Burgenverein möchte an dieser Stelle allen Spendern und Mithelfern für ihre Großzügigkeit verbindlichst danken. Sie unterstützen damit eine wertvolle Arbeit, welche unsere vordringlichsten Bestrebungen im besten Sinne verwirklichen hilft.

Sämtliche Aufnahmen dieses Beitrages stammen vom Verfasser. Die Zeichnung auf Seite 405 stellte Norbert Kaspar, Zürich, her.

### Stammtischrunde der Berner Burgenfreunde

Nachdem sich diese Einrichtung in Zürich schon während über einem Jahr bestens bewährt hat, wird nunmehr auf Initiative unseres langjährigen Mitgliedes Herrn Hans Streiff auch für Bern eine Stammtischrunde ins Leben gerufen. Die Gründungsver-sammlung findet

am Freitag, dem 14. Mai 1971, 20 Uhr,  
im Restaurant «Löwen», I. Stock, Spitalgasse 40,  
statt. Der Zeitpunkt ist als Versuch gedacht. Alle ins-künftig zu fixierenden Details, wie Wochentag, Zeit,  
Lokal usw., werden an diesem Abend besprochen.

Wir bitten unsere Burgenfreunde mit ihren Angehörigen aus Bern und der weiteren Umgebung, sich zu dieser Versammlung recht zahlreich einzufinden. Gäste sind auch hier jederzeit herzlich willkommen. Leiter der Stammtischrunde ist: Hans Streiff, Waldheimstraße 8, 3012 Bern, Telephon (031) 23 50 40.

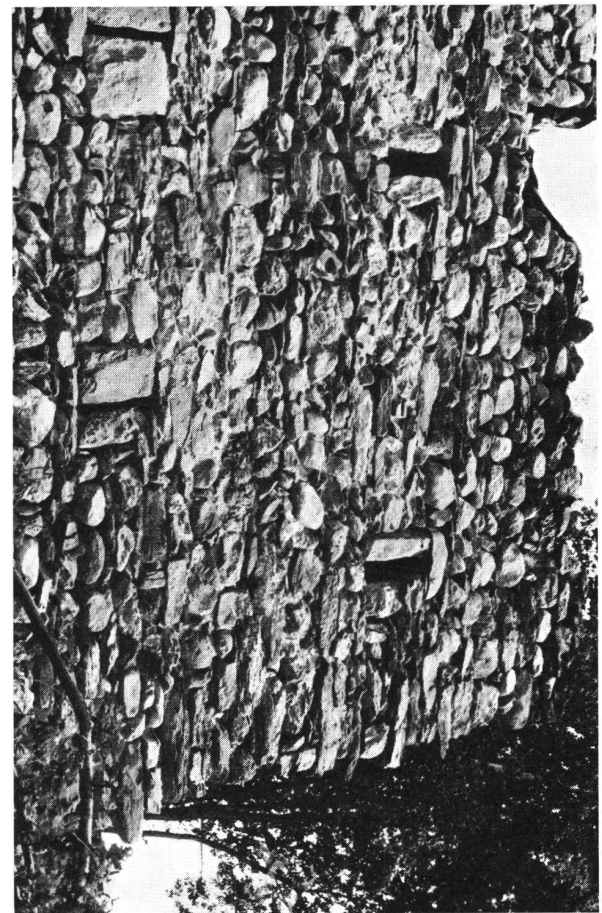
*Red.*

### Unsere neuen Mitglieder

a) *Lebenslängliche Mitglieder:* keine

b) *Mitglieder mit jährlicher Beitragsleistung:*

Herr R. Bernhardt, Rapperswil SG  
Herr Dr. C. Rudolf Bruppacher-Vogt, Zürich 32  
Frau Dr. Margrit Bruppacher-Vogt, Zürich 32  
Herr B. Chiodi-Gärtner, Wallisellen ZH  
Herr Dr. med. Hans Friedli, Zürich 44  
Her Vincenz Oertle, Eßlingen ZH  
Fräulein Caterina Schnell, Rapperswil SG  
Frau B. Wismer-Dorschner, Zürich 57



Haselstein GR. Burgruine. Nördliche Hälfte der Palas-Westwand. Wenig sorgfältiges Mauerwerk aus kaum sortiertem Bruchsteinmaterial. Die unteren Schmalscharten haben aus verständlichen Gründen kleinere Lichtöffnungen. Aufnahme September 1970. Das Bild ist von links zu betrachten.