

Zeitschrift: Nachrichten des Schweizerischen Burgenvereins = Revue de l'Association Suisse pour Châteaux et Ruines = Rivista dell'Associazione Svizzera per Castelli e Ruine

Herausgeber: Schweizerischer Burgenverein

Band: 39 (1966)

Heft: 5

Titelseiten

Nutzungsbedingungen

Die ETH-Bibliothek ist die Anbieterin der digitalisierten Zeitschriften auf E-Periodica. Sie besitzt keine Urheberrechte an den Zeitschriften und ist nicht verantwortlich für deren Inhalte. Die Rechte liegen in der Regel bei den Herausgebern beziehungsweise den externen Rechteinhabern. Das Veröffentlichen von Bildern in Print- und Online-Publikationen sowie auf Social Media-Kanälen oder Webseiten ist nur mit vorheriger Genehmigung der Rechteinhaber erlaubt. [Mehr erfahren](#)

Conditions d'utilisation

L'ETH Library est le fournisseur des revues numérisées. Elle ne détient aucun droit d'auteur sur les revues et n'est pas responsable de leur contenu. En règle générale, les droits sont détenus par les éditeurs ou les détenteurs de droits externes. La reproduction d'images dans des publications imprimées ou en ligne ainsi que sur des canaux de médias sociaux ou des sites web n'est autorisée qu'avec l'accord préalable des détenteurs des droits. [En savoir plus](#)

Terms of use

The ETH Library is the provider of the digitised journals. It does not own any copyrights to the journals and is not responsible for their content. The rights usually lie with the publishers or the external rights holders. Publishing images in print and online publications, as well as on social media channels or websites, is only permitted with the prior consent of the rights holders. [Find out more](#)

Download PDF: 11.01.2026

ETH-Bibliothek Zürich, E-Periodica, <https://www.e-periodica.ch>

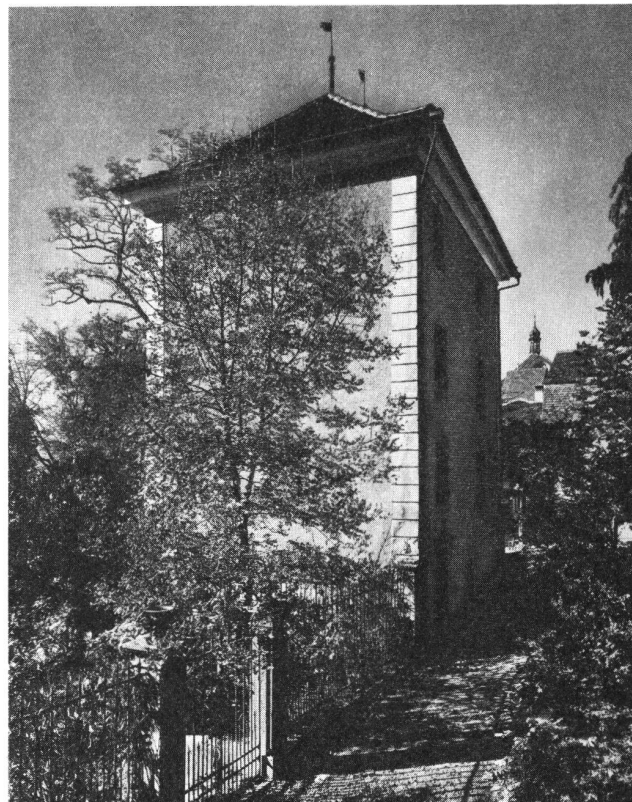
Nachrichten

des Schweizerischen Burgenvereins

Revue de l'association suisse pour châteaux et ruines
Rivista dell'associazione svizzera per castelli e ruine

Geschäftsstelle und Redaktion:
Laubisserstraße 74, 8105 Watt/Regensdorf ZH
Telephon 94 67 96 (ab Herbst 1966 71 36 11)
Postcheckkonto 80 - 14239

Erscheinen jährlich sechsmal
XXXIX. Jahrgang 1966 6. Band Sept./Okt. Nr. 5



Schwyz Archivturm

Einladung zur Generalversammlung 1966 in Schwyz

Samstag, den 24. September 1966

10.20 Uhr: Besammlung vor dem Bundesbriefarchiv

10.30 Uhr: Besichtigung desselben unter Führung von Herrn Staatsarchivar Dr. Willy Keller. Anschließend Besuch der Pfarrkirche St. Martin, in der die umfangreichen, interessanten Restaurierungsarbeiten vor dem Abschluß stehen, sowie des benachbarten Archivturmes mit dem hübschen Ortsmuseum.

12.30 Uhr: Mittagessen im Hotel «Wysses Rössli».

14.15 Uhr: *Generalversammlung* im Rathaus.

Traktanden:

1. Protokoll der Generalversammlung 1965
2. Jahresbericht des Präsidenten
3. Jahresrechnung
4. Budget 1967
5. Verschiedenes

15.30 Uhr: Abfahrt mit Autobus nach dem Lauerzersee und Kahnüberfahrt zur Insel Schwana. Präsident Dr. H. Schneider erklärt uns hier die 1960/61 durch den Burgenverein ausgeführten Forschungs- und Konservierungsarbeiten an der weitläufigen Burganlage. Einkehr im heimeligen Fischerhaus.

17.50 Uhr: Rückfahrt zum Bahnhof Schwyz.

Kosten:

Mittagessen inkl. Service; Nachmittagsfahrt nach Schwana total Fr. 15.- (wird während des Mittagessens einkassiert).

Anmeldung mit beiliegender blauer Karte bis *spätestens 20. September*.

Leitung: Chr. Frutiger.

Fahrplan:

Basel ab: 7.44	Fribourg ab: 6.02	St. Gallen
Luzern an: 9.04	Bern an: 6.26	ab: 6.41
Luzern ab: 9.12	Bern ab: 6.38	Zürich an: 7.59
Arth-Goldau	Luzern an: 8.05	Zürich ab: 8.55
an: 9.39	Luzern ab: 9.12	Arth-Goldau
	Arth-Goldau	an: 9.45
	an: 9.39	
	Arth-Goldau	
	ab: 9.56	
	Schwyz an: 10.06	
Amsteg ab: 9.00		Bellinzona
Erstfeld ab: 9.12		ab: 6.36
Altdorf ab: 9.20		Brunnen an: 8.35
Flüelen ab: 9.24		
Schwyz an: 9.45		
Schwyz ab: 18.16	Schwyz ab: 18.16	Schwyz ab: 19.03
Zürich an: 19.18	Arth-Goldau	Flüelen an: 19.17
Zürich ab: 19.40	an: 18.24	Altdorf an: 19.22
St. Gallen	Arth-Goldau	Erstfeld an: 19.27
an: 20.59	ab: 18.35	Amsteg an: 19.34
	Luzern an: 19.06	
	Luzern ab: 19.38	
	Bern an: 21.05	
	Bern ab: 21.24	
	Fribourg	
	an: 21.46	
Brunnen		Luzern ab: 20.20
ab: 19.48		Basel an: 21.43
Bellinzona		
an: 21.41		

Ab den Bahnhöfen Schwyz und Brunnen besteht Autobusverbindung zum Bundesbriefarchiv.