

Zeitschrift: Nachrichten des Schweizerischen Burgenvereins = Revue de l'Association Suisse pour Châteaux et Ruines = Rivista dell'Associazione Svizzera per Castelli e Ruine

Herausgeber: Schweizerischer Burgenverein

Band: 36 (1963)

Heft: 5

Vereinsnachrichten: Einladung zur Generalversammlung 1963 in Rapperswil

Nutzungsbedingungen

Die ETH-Bibliothek ist die Anbieterin der digitalisierten Zeitschriften auf E-Periodica. Sie besitzt keine Urheberrechte an den Zeitschriften und ist nicht verantwortlich für deren Inhalte. Die Rechte liegen in der Regel bei den Herausgebern beziehungsweise den externen Rechteinhabern. Das Veröffentlichen von Bildern in Print- und Online-Publikationen sowie auf Social Media-Kanälen oder Webseiten ist nur mit vorheriger Genehmigung der Rechteinhaber erlaubt. [Mehr erfahren](#)

Conditions d'utilisation

L'ETH Library est le fournisseur des revues numérisées. Elle ne détient aucun droit d'auteur sur les revues et n'est pas responsable de leur contenu. En règle générale, les droits sont détenus par les éditeurs ou les détenteurs de droits externes. La reproduction d'images dans des publications imprimées ou en ligne ainsi que sur des canaux de médias sociaux ou des sites web n'est autorisée qu'avec l'accord préalable des détenteurs des droits. [En savoir plus](#)

Terms of use

The ETH Library is the provider of the digitised journals. It does not own any copyrights to the journals and is not responsible for their content. The rights usually lie with the publishers or the external rights holders. Publishing images in print and online publications, as well as on social media channels or websites, is only permitted with the prior consent of the rights holders. [Find out more](#)

Download PDF: 14.01.2026

ETH-Bibliothek Zürich, E-Periodica, <https://www.e-periodica.ch>

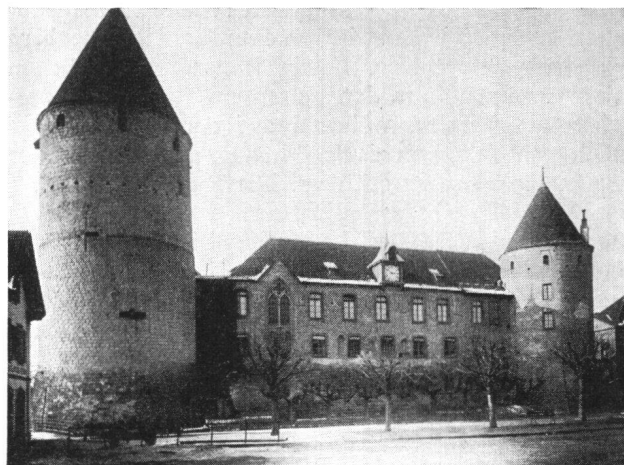
Nachrichten

des Schweizerischen Burgenvereins

Revue de l'association suisse pour châteaux et ruines
Rivista dell'associazione svizzera per castelli e ruine

Geschäftsstelle und Redaktion:
Letzistraße 45, Zürich 6
Telefon 28 06 86, Postcheck VIII 14239

Erscheinen jährlich sechsmal
XXXVI. Jahrgang 1963 6. Band Sept./Okt. Nr. 5



Yverdon VD, Schloß

Einladung zur Generalversammlung 1963 in Rapperswil

Samstag, 5. Oktober 1963

8.45 Uhr: Besammlung vor dem Landesmuseum in Zürich (beim Hauptbahnhof).

9.00 Uhr: Abfahrt mit Car nach Kyburg. Schloß-
besichtigung unter Führung von Dr. H. Schneider.
Anschließend Trunk, offeriert vom Burgenverein.

11.30 Uhr: Weiterfahrt über Fehraltorf-Wetzikon-
Grünigen-Hombrechtikon nach Rapperswil.
Mittagessen im Hotel Hecht.

14.30 Uhr: Besammlung im Schloßhof. Begrüßung
durch den Präsidenten und Führung durch die Aus-
stellung mit den diversen Neuerwerbungen.

15.15 Uhr: Im großen Saal des Schlosses.

Generalversammlung

Traktanden:

1. Protokoll der Generalversammlung 1962,
2. Jahresbericht des Präsidenten,
3. Jahresrechnung,
4. Budget 1963,
5. Verschiedenes.

17.00 Uhr: Abfahrt mit Car nach Zürich.

Zugsanschlüsse:

Basel ab 7.00	St. Gallen ab 6.41	Bern ab 6.30
Zch. an 8.17	Zch. an 7.59	Zch. an 8.08
Zch. ab 19.44	Zch. ab 19.38	Zch. ab 19.40
Basel an 21.05	St. Gallen an 20.59	Bern an 21.14

Man beachte bitte evtl. Änderungen im neuen Fahr-
plan!

Welschlandfahrt 1963

Zweitägige Burgenfahrt in die Kantone Waadt und
Freiburg
Samstag/Sonntag, 12./13. Oktober 1963

Programm

Samstag

7.00 Uhr: Abfahrt mit Autocar ab Landesmuseum
Zürich.

Fahrt über Olten, Biel nach Schloß Colombier.

Mittagessen im Hotel «Les Platanes».

Nachmittags Besichtigung des Wehrganges von
Schloß Grandson und der Stadtkirche, der römi-
schen Mosaikböden bei Orbe, Schloß La Sarraz,
sowie des Donjon von Schloß Vufflens bei Morges.
Zimmerbezug beim Bahnhof Lausanne; Nachtessen
im Hotel des Palmiers.

Sonntag

Besichtigung der Schlösser Oron, Lucens und
Estavayer. – Mittagessen daselbst im Hotel Fleur-
de-Lys. – Weiterfahrt über Bern nach Jegenstorf.
Besichtigung des Schlosses und der Ausstellung
«Licht im Schloß».

Ankunft beim Landesmuseum ca. 20.00 Uhr.

Kosten für Carfahrt, Mittagessen, Hotel inkl. Früh-
stück und Führungen (ohne Getränke und Zwi-
schenverpflegung) Fr. 90.–.

Die Fahrt wird bei jeder Witterung durchgeführt.

Auf beiliegender Anmeldekarte ist anzugeben, ob
Einer- oder Zweierzimmer gewünscht wird. Zuschlag
für Toilette oder Bad wird extra verrechnet (Fr. 5.–
resp. Fr. 7.–).

Gleichzeitig sind pro Person Fr. 30.– auf Postcheck-
konto III 37476 des Reiseleiters Chr. Frutiger ein-
zuzahlen.

Der Vorstand