

Zeitschrift: Minaria Helvetica : Zeitschrift der Schweizerischen Gesellschaft für historische Bergbauforschung = bulletin de la Société suisse des mines = bollettino della Società svizzera di storia delle miniere

Herausgeber: Schweizerische Gesellschaft für Historische Bergbauforschung

Band: - (2017)

Heft: 38: Das Bergwerk im Krähstel

Artikel: Geographische Lage des Bergwerks Chrähstel von Buchs

Autor: Zographos, Gregor

DOI: <https://doi.org/10.5169/seals-1089851>

Nutzungsbedingungen

Die ETH-Bibliothek ist die Anbieterin der digitalisierten Zeitschriften auf E-Periodica. Sie besitzt keine Urheberrechte an den Zeitschriften und ist nicht verantwortlich für deren Inhalte. Die Rechte liegen in der Regel bei den Herausgebern beziehungsweise den externen Rechteinhabern. Das Veröffentlichen von Bildern in Print- und Online-Publikationen sowie auf Social Media-Kanälen oder Webseiten ist nur mit vorheriger Genehmigung der Rechteinhaber erlaubt. [Mehr erfahren](#)

Conditions d'utilisation

L'ETH Library est le fournisseur des revues numérisées. Elle ne détient aucun droit d'auteur sur les revues et n'est pas responsable de leur contenu. En règle générale, les droits sont détenus par les éditeurs ou les détenteurs de droits externes. La reproduction d'images dans des publications imprimées ou en ligne ainsi que sur des canaux de médias sociaux ou des sites web n'est autorisée qu'avec l'accord préalable des détenteurs des droits. [En savoir plus](#)

Terms of use

The ETH Library is the provider of the digitised journals. It does not own any copyrights to the journals and is not responsible for their content. The rights usually lie with the publishers or the external rights holders. Publishing images in print and online publications, as well as on social media channels or websites, is only permitted with the prior consent of the rights holders. [Find out more](#)

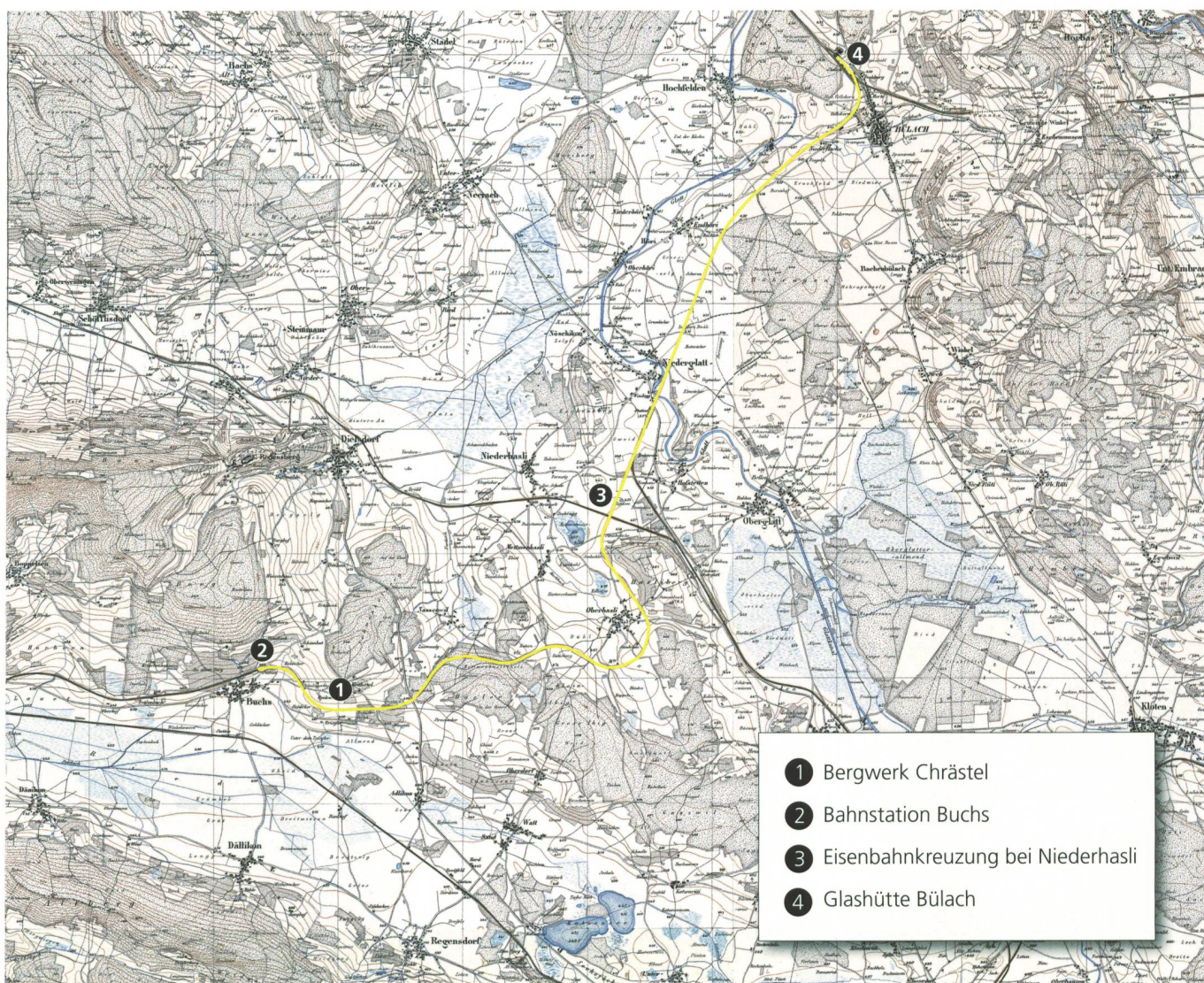
Download PDF: 23.01.2026

ETH-Bibliothek Zürich, E-Periodica, <https://www.e-periodica.ch>



Geographische Lage des Bergwerks Chrästel von Buchs

Gregor Zographos, Schweizerische Geotechnische Kommission



Geographische Übersicht

Das Bergwerk Krästel (1) liegt auf einer Anhöhe am östlichen Rand der Gemeinde Buchs ZH, die etwa acht Kilometer westlich des Flughafens Zürich liegt. Dieser Molassehügel, welcher teilweise von Moränen der Gletscher der letzten Eiszeiten bedeckt ist, befindet sich am Fusse der Lägernkette, des östlichsten

Ausläufers des Internen Juras. Noch heute erinnert der Flurname und Hof Krästel und die Krästelstrasse in Buchs bzw. die Krästelstrasse im Nachbardsdorf Adlikon an das ehemalige Bergwerk. Dieses ist hinter dem alten Bauernhof Krästel auf ca. 500 m.ü.M. noch zugänglich. Der Alte Bahnhof (2) im oberen Zentrum von Buchs bildete die ehemalige Verladestation für die damalige Eisenbahnroute nach Bülach (4). Auf ihrer Strecke kreuzt sie bei Niederhasli rechtwinklig (3) eine weitere Eisenbahnlinie, welche im Gegensatz noch heute in Betrieb ist (Fig. 1).

Fig. 1

Geografischer Lageplan mit dem Bergwerk, der ehemaligen Eisenbahnlinie und der Glashütte von Bülach. Reproduziert mit Bewilligung von swisstopo (JA100120).

Technische Daten

Das Bergwerk hat eine maximale Ausdehnung von etwa 100 m in der Länge Richtung Norden und ca. 80 m in der Breite. In den wassergetränkten Zonen treten Kalkausfällungen (Sinter) auf. Die Überdeckung hält sich über die gesamte Stollenausbreitung sehr gering (Fig. 2).

Fig. 2

Der Bauernhof und Restaurant Bergwerk im Krästel. Dahinter eingezeichnet die Lage des Besucherbergwerks. Reproduziert mit Bewilligung von swisstopo (JA100120).

