

**Zeitschrift:** Minaria Helvetica : Zeitschrift der Schweizerischen Gesellschaft für historische Bergbauforschung = bulletin de la Société suisse des mines = bollettino della Società svizzera di storia delle miniere

**Herausgeber:** Schweizerische Gesellschaft für Historische Bergbauforschung

**Band:** - (1995)

**Heft:** 15b

**Artikel:** S-charl, Unter Madlain : Sicherung der Gebäuderuine

**Autor:** Jenny, Georg

**DOI:** <https://doi.org/10.5169/seals-1089675>

### **Nutzungsbedingungen**

Die ETH-Bibliothek ist die Anbieterin der digitalisierten Zeitschriften auf E-Periodica. Sie besitzt keine Urheberrechte an den Zeitschriften und ist nicht verantwortlich für deren Inhalte. Die Rechte liegen in der Regel bei den Herausgebern beziehungsweise den externen Rechteinhabern. Das Veröffentlichen von Bildern in Print- und Online-Publikationen sowie auf Social Media-Kanälen oder Webseiten ist nur mit vorheriger Genehmigung der Rechteinhaber erlaubt. [Mehr erfahren](#)

### **Conditions d'utilisation**

L'ETH Library est le fournisseur des revues numérisées. Elle ne détient aucun droit d'auteur sur les revues et n'est pas responsable de leur contenu. En règle générale, les droits sont détenus par les éditeurs ou les détenteurs de droits externes. La reproduction d'images dans des publications imprimées ou en ligne ainsi que sur des canaux de médias sociaux ou des sites web n'est autorisée qu'avec l'accord préalable des détenteurs des droits. [En savoir plus](#)

### **Terms of use**

The ETH Library is the provider of the digitised journals. It does not own any copyrights to the journals and is not responsible for their content. The rights usually lie with the publishers or the external rights holders. Publishing images in print and online publications, as well as on social media channels or websites, is only permitted with the prior consent of the rights holders. [Find out more](#)

**Download PDF:** 02.05.2026

**ETH-Bibliothek Zürich, E-Periodica, <https://www.e-periodica.ch>**

## S-charl, Unter Madlain: Sicherung der Gebäuderuine

Bei Sicherungsarbeiten am vermuteten Scheidehaus in Unter Madlain wurden die Mauerkronen neu mit ein bis zwei Steinlagen ergänzt, sowie Fenster- und Türstürze stabilisiert. Die genaue Funktion des Gebäudes bei Unter Madlain ist noch unklar. Bei den Sicherungsarbeiten konnten zwei Bauphasen abgelesen werden. Wieweit diese Bauphasen aber zeitlich auseinander liegen, ist noch nicht bestimmt. Urkundliche Erwähnungen belegen bei Unter Madlain ein Scheidehaus, das im Jahre 1823 erstellt wurde. In einer späteren Notiz spricht man von einer Schmiede und Knapenunterkunft. Wieweit diese Angaben sich auf das Abbaugebiet Unter Madlain beziehen und wie lange dieser Stollen aktiv war, ist nicht bekannt. Die beiden Rekonstruktionsskizzen sollen versuchen, einen Eindruck dieser Gebäude in beiden Bauphasen zu vermitteln. Bei den Sicherungsarbeiten wurden die Mauerkronen neu mit ein bis zwei Steinlagen ergänzt sowie Fenster- und Türstürze stabilisiert.

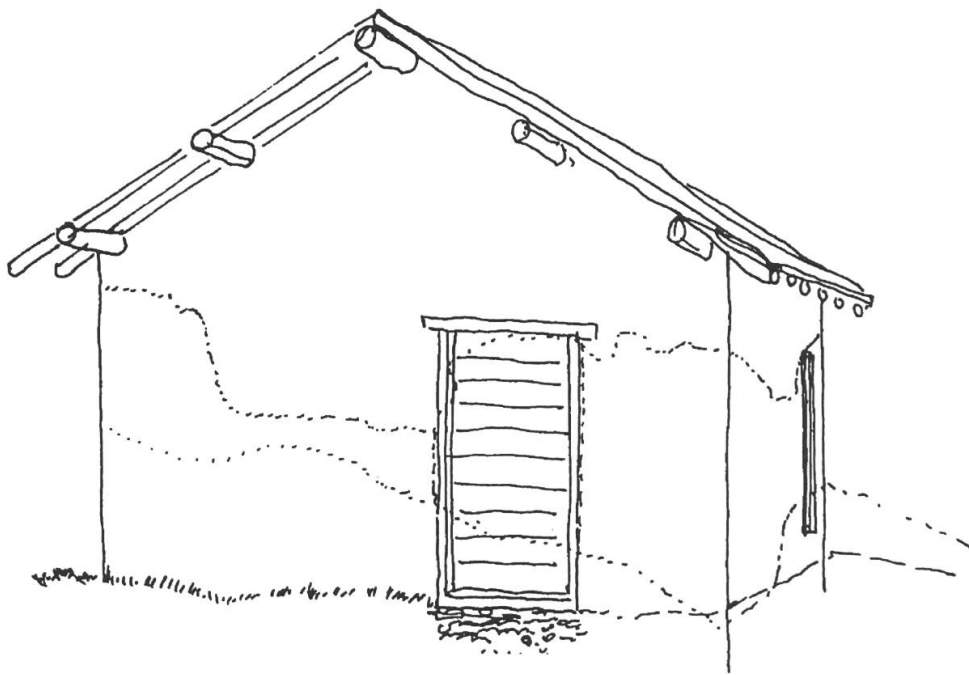


S-charl, Unter Madlain. Ruine Scheidehaus/Schmiede.  
Foto: Georg Jenny.

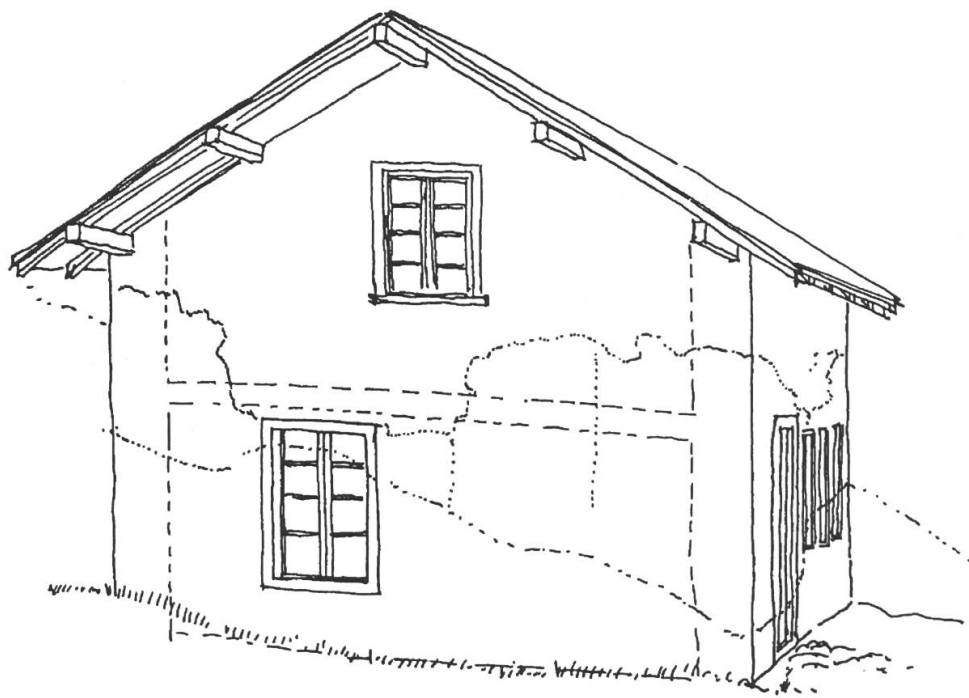
Gegenüberliegende Seite (Skizzen nach Fotos, G. Jenny):

Oben: Rekonstruktionsversuch 1. Bauphase 1823 Winter. Scheidehaus und Schmiede Unter Madlain, S-charl.

Unten: Rekonstruktionsversuch 2. Bauphase 1824. Scheidehaus und Schmiede Unter Madlain, S-charl, umgebaut zur Unterkunft.



Fenster oder  
Türe



Obergeschoss: Zimmer  
Erdgeschoss: Küche und Zimmer der Bergknappen