

Zeitschrift: Minaria Helvetica : Zeitschrift der Schweizerischen Gesellschaft für historische Bergbauforschung = bulletin de la Société suisse des mines = bollettino della Società svizzera di storia delle miniere

Herausgeber: Schweizerische Gesellschaft für Historische Bergbauforschung

Band: - (1993)

Heft: 13b

Artikel: Le musée du fer et du chemin de fer (Vallorbe) = Das Eisenmuseum und das Eisenbahnmuseum (Vallorbe)

Autor: Depraz, J.P.

DOI: <https://doi.org/10.5169/seals-1089627>

Nutzungsbedingungen

Die ETH-Bibliothek ist die Anbieterin der digitalisierten Zeitschriften auf E-Periodica. Sie besitzt keine Urheberrechte an den Zeitschriften und ist nicht verantwortlich für deren Inhalte. Die Rechte liegen in der Regel bei den Herausgebern beziehungsweise den externen Rechteinhabern. Das Veröffentlichen von Bildern in Print- und Online-Publikationen sowie auf Social Media-Kanälen oder Webseiten ist nur mit vorheriger Genehmigung der Rechteinhaber erlaubt. [Mehr erfahren](#)

Conditions d'utilisation

L'ETH Library est le fournisseur des revues numérisées. Elle ne détient aucun droit d'auteur sur les revues et n'est pas responsable de leur contenu. En règle générale, les droits sont détenus par les éditeurs ou les détenteurs de droits externes. La reproduction d'images dans des publications imprimées ou en ligne ainsi que sur des canaux de médias sociaux ou des sites web n'est autorisée qu'avec l'accord préalable des détenteurs des droits. [En savoir plus](#)

Terms of use

The ETH Library is the provider of the digitised journals. It does not own any copyrights to the journals and is not responsible for their content. The rights usually lie with the publishers or the external rights holders. Publishing images in print and online publications, as well as on social media channels or websites, is only permitted with the prior consent of the rights holders. [Find out more](#)

Download PDF: 02.05.2026

ETH-Bibliothek Zürich, E-Periodica, <https://www.e-periodica.ch>

J.P.Depraz, conservateur du Musée du fer.

Le musée du fer et du chemin de fer (Vallorbe).

Le musée du fer :

Depuis des siècles, on a travaillé le fer dans la région, car on possédait le minerai, l'eau pour actionner les forges et le bois pour alimenter le feu. Il était donc intéressant de conserver les témoins de notre passé et de faire connaître le travail du fer à travers les âges.

Aménagé sur le magnifique site des "Grandes Forges", dont l'exploitation remonte à 1495, ce musée expose de nombreuses machines mues par quatre grandes roues à aube utilisant l'énergie de l'Orbe. Des objets romains, burgondes, du Moyen Age et de l'époque pré-industrielle font admirer l'habileté des artisans d'autrefois. La forge est le centre d'attraction où un artisan travaille en permanence sous vos yeux. Spectacles audio-visuels et graphiques évoquent l'évolution des techniques.

La visite se termine par une exposition des productions de pointe de diverses industries de Suisse romande.

Le musée du chemin de fer :

Si, à l'origine, le village industriel de Vallorbe doit son développement à l'industrie du fer, c'est l'arrivée du chemin de fer en 1870 qui lui a donné son visage actuel. La proximité du col de Jougne, passage privilégié depuis l'époque romaine pour franchir les crêtes du Jura, a de tout temps confronté la région au transit entre la France et l'Italie.

L'aventure "Vallorbe sur la ligne du Simplon" et son impact sur le développement de la région sont présentés de manière vivante et animée. L'exposition comprend entre autres une multivision d'une trentaine de minutes, axée sur la maquette de la première gare de Vallorbe; une maquette géante sur laquelle le visiteur fait lui-même circuler les compositions les plus typiques ayant transité par Vallorbe; une collection originale de documents et d'objets qui ont accompagné l'épopée ferroviaire et qui portent encore l'empreinte du constructeur, du cheminot ou du voyageur-client.

De quoi faire découvrir l'esprit pionnier qui animait les promoteur de l'époque, le courage et la persévérance des travailleurs et le goût de l'aventure des premiers voyageurs.

Ouverture du début avril à la fin octobre, de 9h30 à 12h et de 13h30 à 17h. Fermeture le lundi jusqu'à la fin mai sauf fériés. Ouvert sur demande pour les groupes. Adulte 9 Fr, Enfant 5 Fr, groupes 8 et 4 Fr.

J.P. Depraz, conservateur du Musée du fer.

Das Eisenmuseum und das Eisenbahnmuseum (Vallorbe) :

Eisenmuseum :

Seit mehreren Jahrhunderten schon wurde in unserer Gegend Eisen verarbeitet, da Eisenerz, Wasser zum Antreiben der Schmieden und Holz zum Unterhalten der Feuer vorhanden waren. Es war somit für uns aufschlussreich, alle diese Zeugen der Vergangenheit zu sammeln. Im schönen Quartier der "Grandes Forges" (grosse Schmieden), die seit 1495 in Betrieb sind, wurde das Eisenmuseum eingerichtet. Es enthält mehrere Maschinen, die über drei grosse Schaufelräder durch die Orbe angetrieben werden.

Römische, burgundische, mittelalterliche Zeugen und Gegenstände aus der Vor-Industrialisierung lassen die Fähigkeiten der ehemaligen Handwerker ahnen.

Die in Betrieb stehende Schmiede ist der Anziehungspunkt des Museums; ein erfahrener Handwerker arbeitet darin vor den Augen der Zuschauer. Eine audio-visuelle Vorstellung und graphische Darstellungen rufen die technische Entwicklung in Erinnerung. Die Besichtigung schliesst mit einer Ausstellung der Spitzenprodukte der Westschweizer Industrien ab.

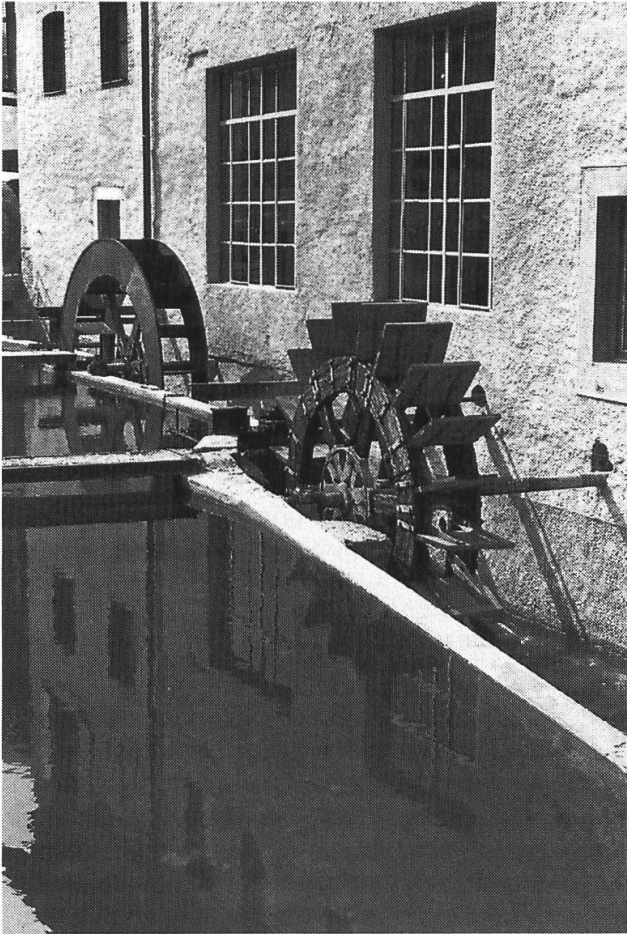
Eisenbahnmuseum :

Die wirtschaftliche Entwicklung von Vallorbe wurde durch die Eisenindustrie eingeleitet. Ab 1870 wurde das heutige Stadtbild auch weitgehend durch die Eisenbahn geprägt. Der nahe Col de Jougne, schon zur Römerzeit ein bevorzugter Juraübergang, hat seit jeher die Region mit dem Transitverkehr zwischen Frankreich und Italien konfrontiert.

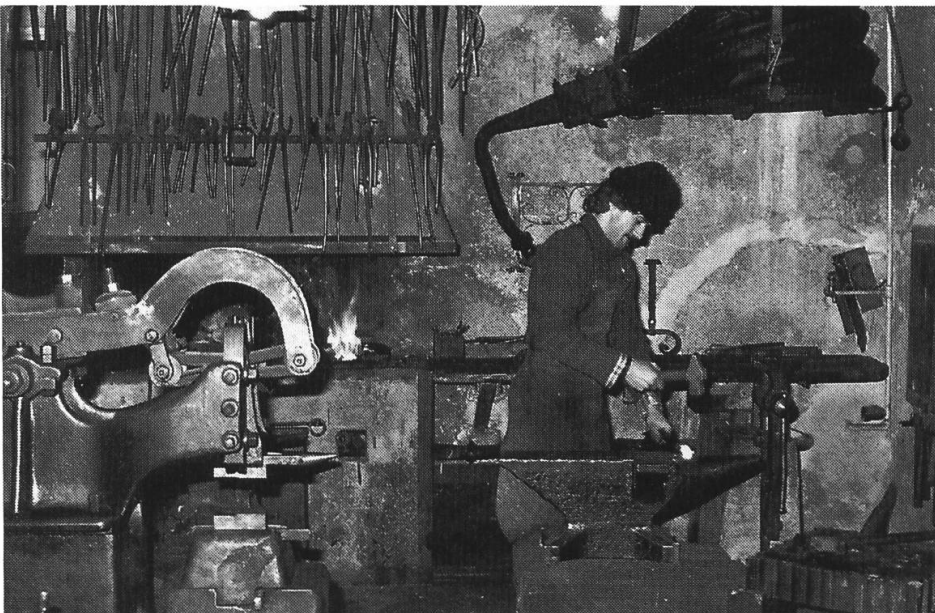
Mit modernen technischen Mitteln veranschaulicht das Museum den Einfluss der Bahn auf die ganze Region. Die Ausstellung umfasst unter anderem eine Tonbildschau von dreissig Minuten Dauer; eine wahrheitsgetreue Nachbildung des ersten Bahnhofs von Vallorbe, eine grosse Modellbahn, welche der Besucher selber bedient, um die wichtigsten Zugkompositionen der Linien um Vallorbe verkehren zu lassen, und eine originelle Sammlung von Dokumenten und Gegenständen aus der Lokalgeschichte der Simplonlinie.

Das Eisenbahnmuseum ist eine Ausstellung, die den Pioniergeist der ersten Bahningenieure entdecken lässt, die den Mut und die Ausdauer der Arbeiter um die Jahrhundertwende aufzeigt und in der die Nostalgie der ersten Bahnreisen mitschwingt.

Öffnungszeiten: April bis Oktober, 9.30 bis 12 und 13.30 bis 17 Uhr.
Montag geschlossen bis Ende Mai, ausg. an Feiertagen. Auf Anfrage
Öffnung für Gruppen. Eintritt 9 Fr, Kinder 5 Fr, Gruppen 8 und 4 Fr.



Musée du Fer de Vallorbe :
les grandes roues.



Musée du Fer de Vallorbe : le forgeron en activité.