

# Römerfund von Rickenbach

Objektyp: **Group**

Zeitschrift: **Mitteilungen des historischen Vereins des Kantons Schwyz**

Band (Jahr): **62 (1969)**

PDF erstellt am: **19.09.2024**

## **Nutzungsbedingungen**

Die ETH-Bibliothek ist Anbieterin der digitalisierten Zeitschriften. Sie besitzt keine Urheberrechte an den Inhalten der Zeitschriften. Die Rechte liegen in der Regel bei den Herausgebern.

Die auf der Plattform e-periodica veröffentlichten Dokumente stehen für nicht-kommerzielle Zwecke in Lehre und Forschung sowie für die private Nutzung frei zur Verfügung. Einzelne Dateien oder Ausdrucke aus diesem Angebot können zusammen mit diesen Nutzungsbedingungen und den korrekten Herkunftsbezeichnungen weitergegeben werden.

Das Veröffentlichen von Bildern in Print- und Online-Publikationen ist nur mit vorheriger Genehmigung der Rechteinhaber erlaubt. Die systematische Speicherung von Teilen des elektronischen Angebots auf anderen Servern bedarf ebenfalls des schriftlichen Einverständnisses der Rechteinhaber.

## **Haftungsausschluss**

Alle Angaben erfolgen ohne Gewähr für Vollständigkeit oder Richtigkeit. Es wird keine Haftung übernommen für Schäden durch die Verwendung von Informationen aus diesem Online-Angebot oder durch das Fehlen von Informationen. Dies gilt auch für Inhalte Dritter, die über dieses Angebot zugänglich sind.



Römerfund von Rickenbach 1857

Bronzene Schöpfkelle oder Schale  
Silberne Gewandspange

Bronzenes Glöckchen  
Silberner Armreif

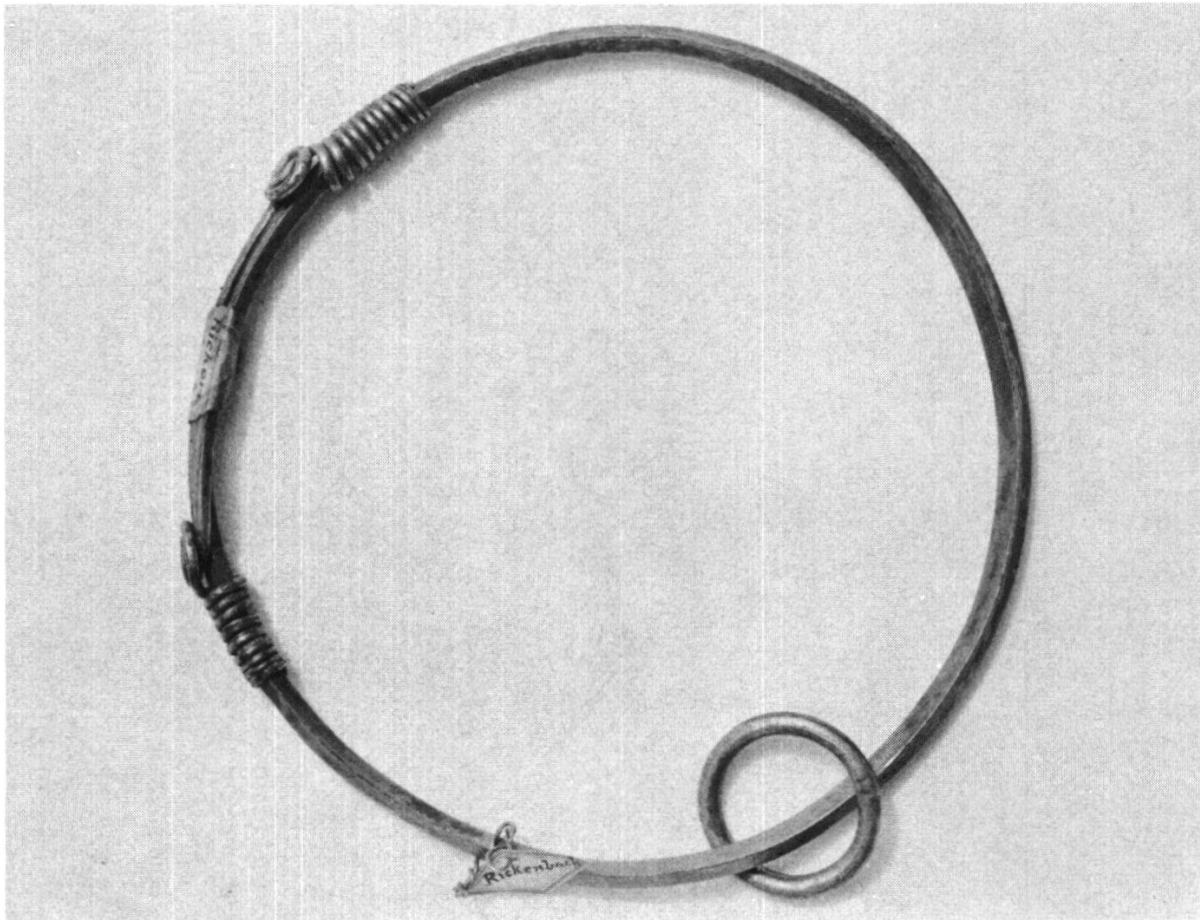
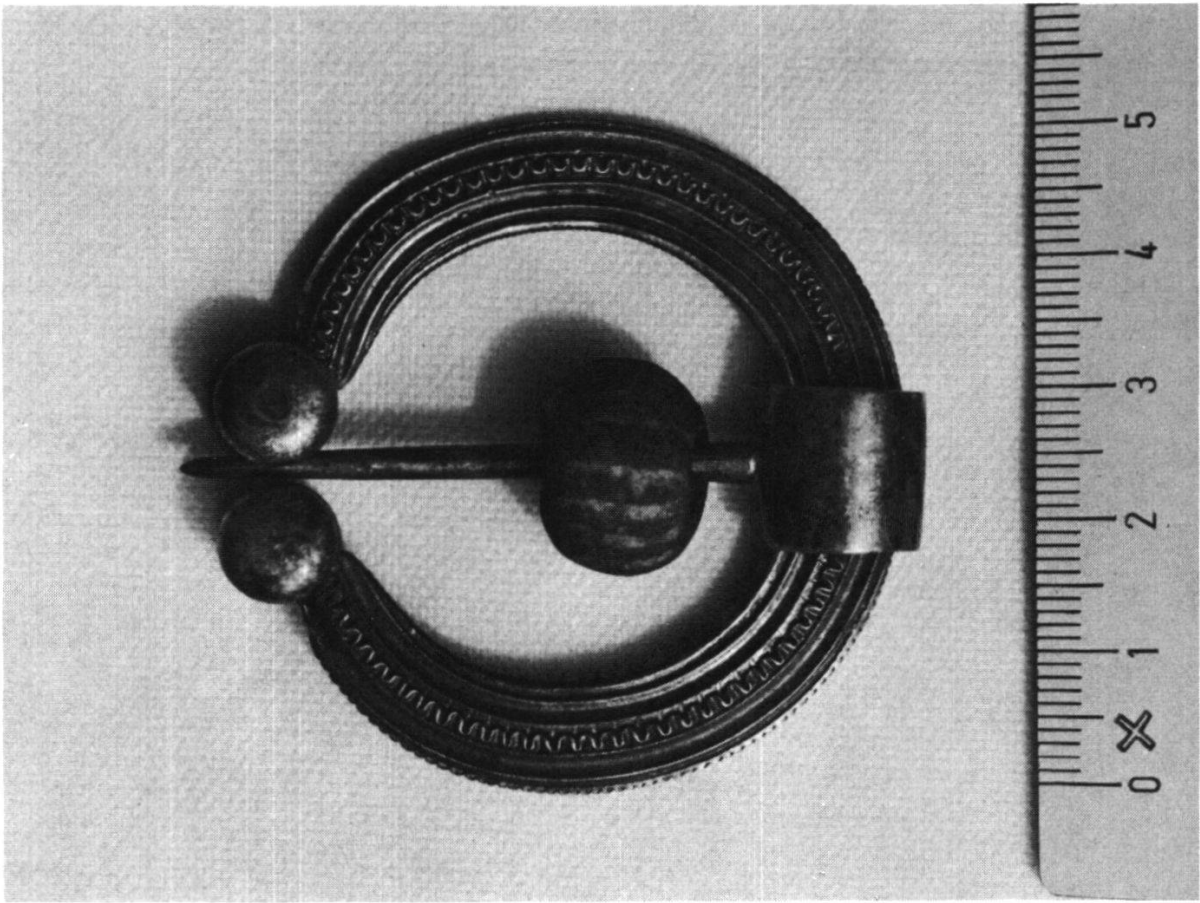
Fotos: Staatsarchiv Schwyz  
(Josef Keßler)

Seite 146 Bronzeschale von oben  
Seite 147 Bronzeschale von unten









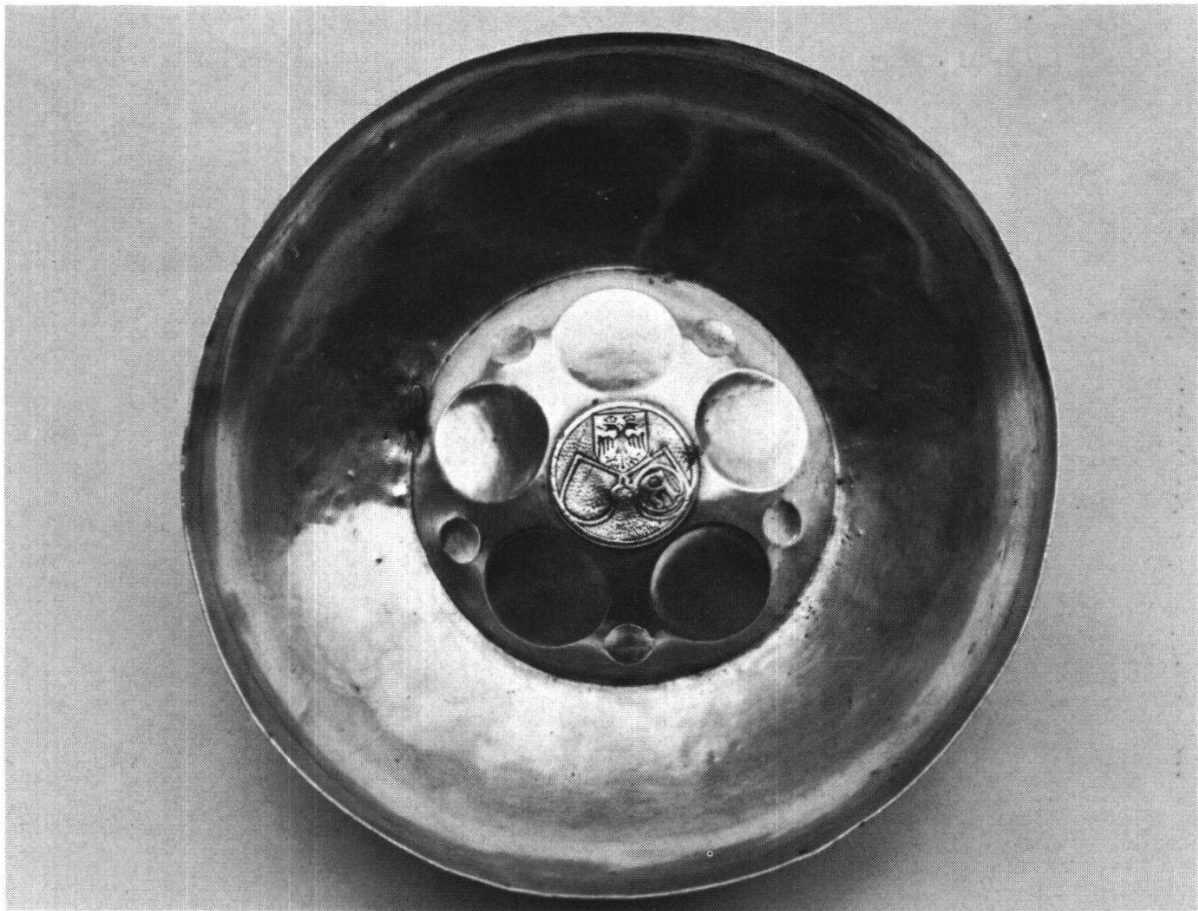
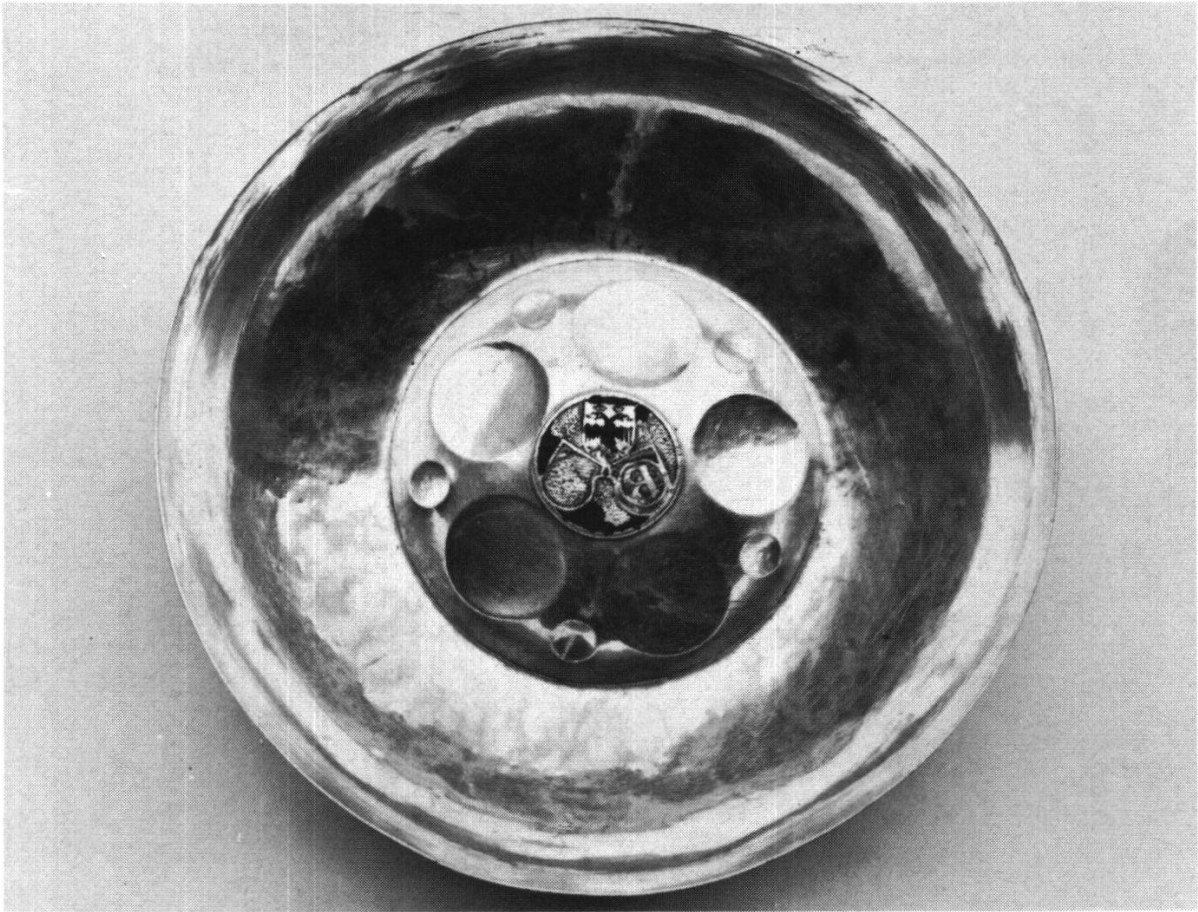


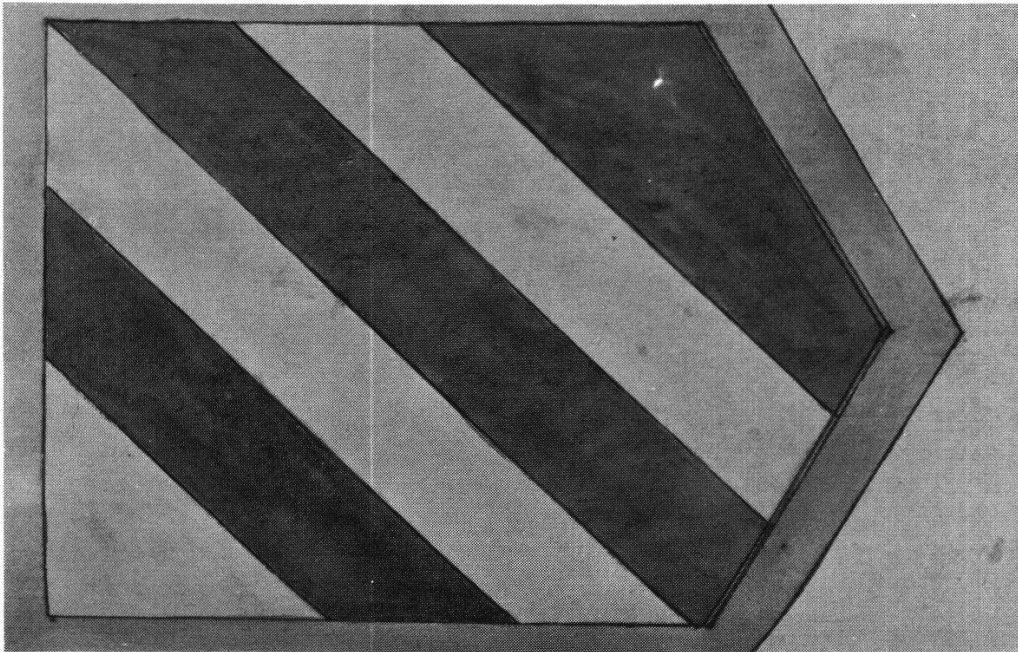
Bronzeglöckchen

Seite 148 Oben: Silberne Gewandspange  
Unten: Silberner Armreif

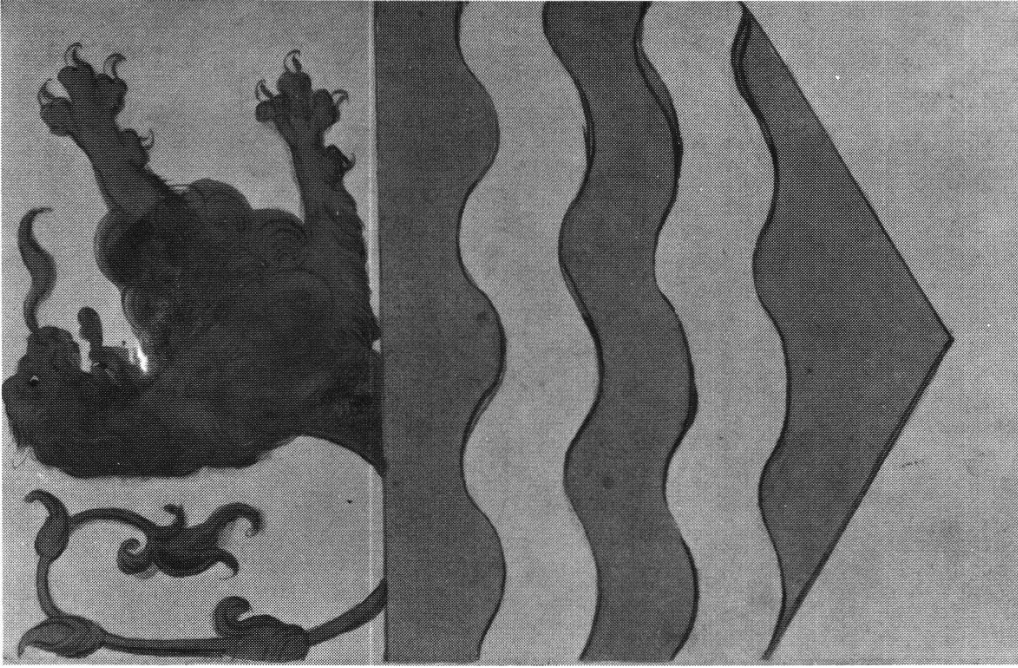
Seite 150 Silberschalen aus der Burgunderbeute  
Oben: Schale von Arth  
Unten: Schale von Schwyz







Burgunderwappen im «Thesaurus» des Konrad Heinrich Ab Yberg von 1634  
Wappen von Alt-Burgund

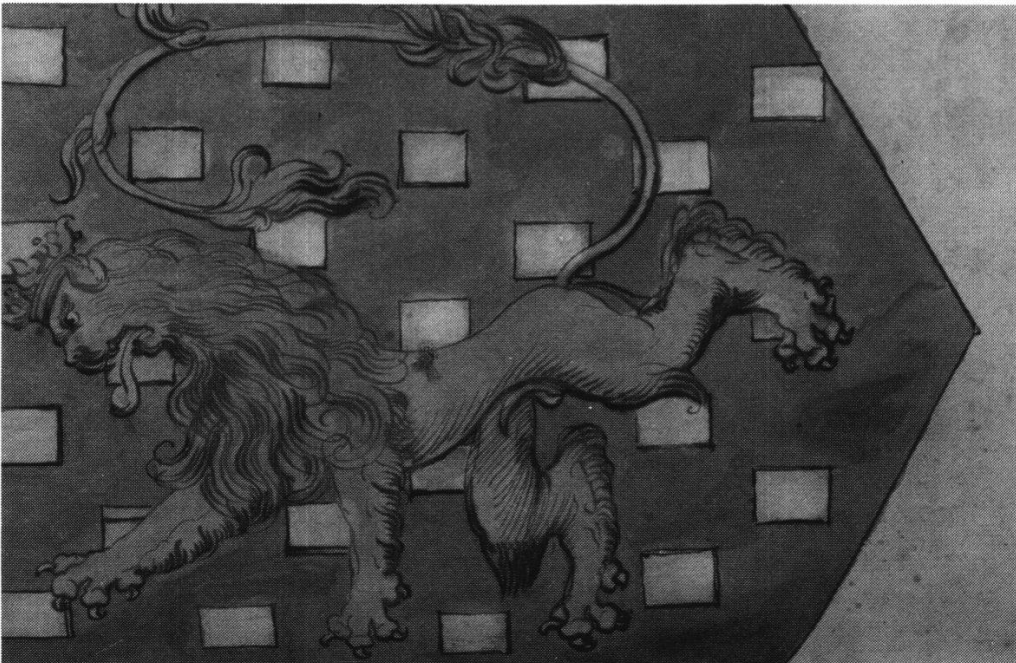


Wappen der Grafschaft Seeland

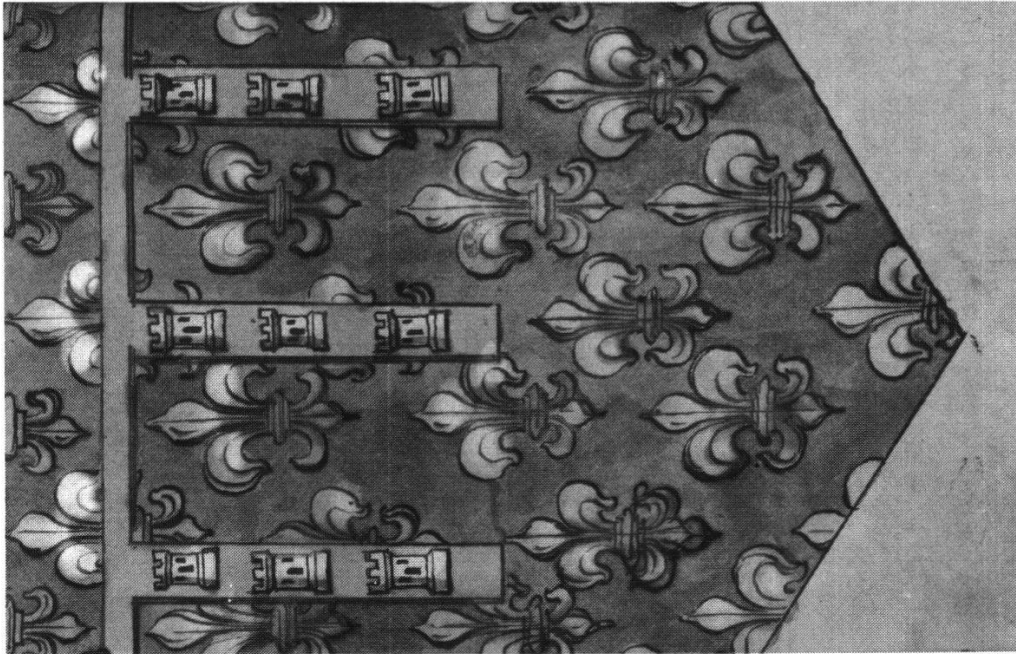




Wappen von Holland



Wappen der Grafschaft Nassau



Wappen der Grafschaft Artois

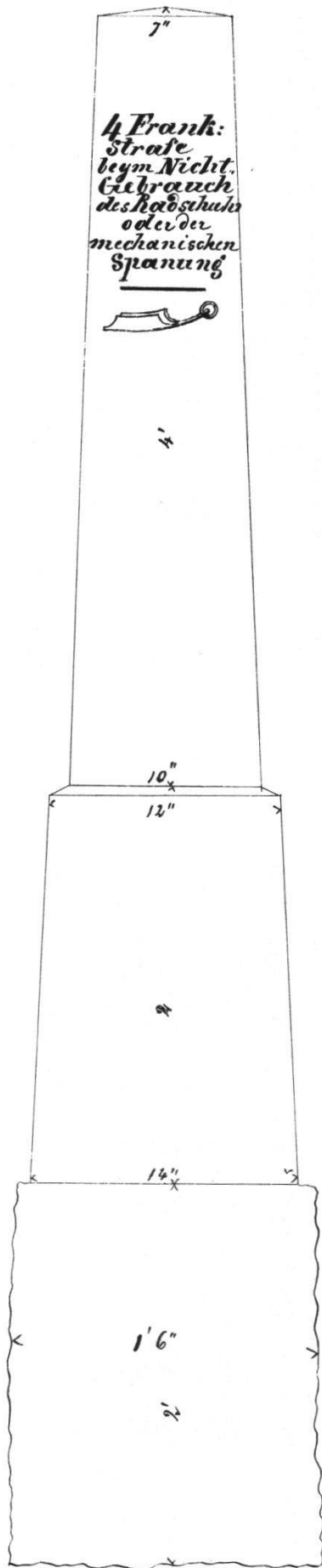
Fotos: Kant. Hist. Museum, Bern



Wappen der Grafschaft Flandern







Links: Federzeichnung eines Modells der Säule von 1850

Rechts: Die heutige Säule

Seite 154 Ein altes Verkehrszeichen  
 Oben: Die Säule am rechten Straßenrand Richtung Sattel  
 Unten: Die Säule mit der Steinbank

