

**Zeitschrift:** Mitteilungen des historischen Vereins des Kantons Schwyz  
**Herausgeber:** Historischer Verein des Kantons Schwyz  
**Band:** 62 (1969)

**Rubrik:** Römerfund von Rickenbach

### **Nutzungsbedingungen**

Die ETH-Bibliothek ist die Anbieterin der digitalisierten Zeitschriften auf E-Periodica. Sie besitzt keine Urheberrechte an den Zeitschriften und ist nicht verantwortlich für deren Inhalte. Die Rechte liegen in der Regel bei den Herausgebern beziehungsweise den externen Rechteinhabern. Das Veröffentlichen von Bildern in Print- und Online-Publikationen sowie auf Social Media-Kanälen oder Webseiten ist nur mit vorheriger Genehmigung der Rechteinhaber erlaubt. [Mehr erfahren](#)

### **Conditions d'utilisation**

L'ETH Library est le fournisseur des revues numérisées. Elle ne détient aucun droit d'auteur sur les revues et n'est pas responsable de leur contenu. En règle générale, les droits sont détenus par les éditeurs ou les détenteurs de droits externes. La reproduction d'images dans des publications imprimées ou en ligne ainsi que sur des canaux de médias sociaux ou des sites web n'est autorisée qu'avec l'accord préalable des détenteurs des droits. [En savoir plus](#)

### **Terms of use**

The ETH Library is the provider of the digitised journals. It does not own any copyrights to the journals and is not responsible for their content. The rights usually lie with the publishers or the external rights holders. Publishing images in print and online publications, as well as on social media channels or websites, is only permitted with the prior consent of the rights holders. [Find out more](#)

**Download PDF:** 04.04.2026

**ETH-Bibliothek Zürich, E-Periodica, <https://www.e-periodica.ch>**



Römerfund von Rickenbach 1857

Bronzene Schöpfkelle oder Schale  
Silberne Gewandspange

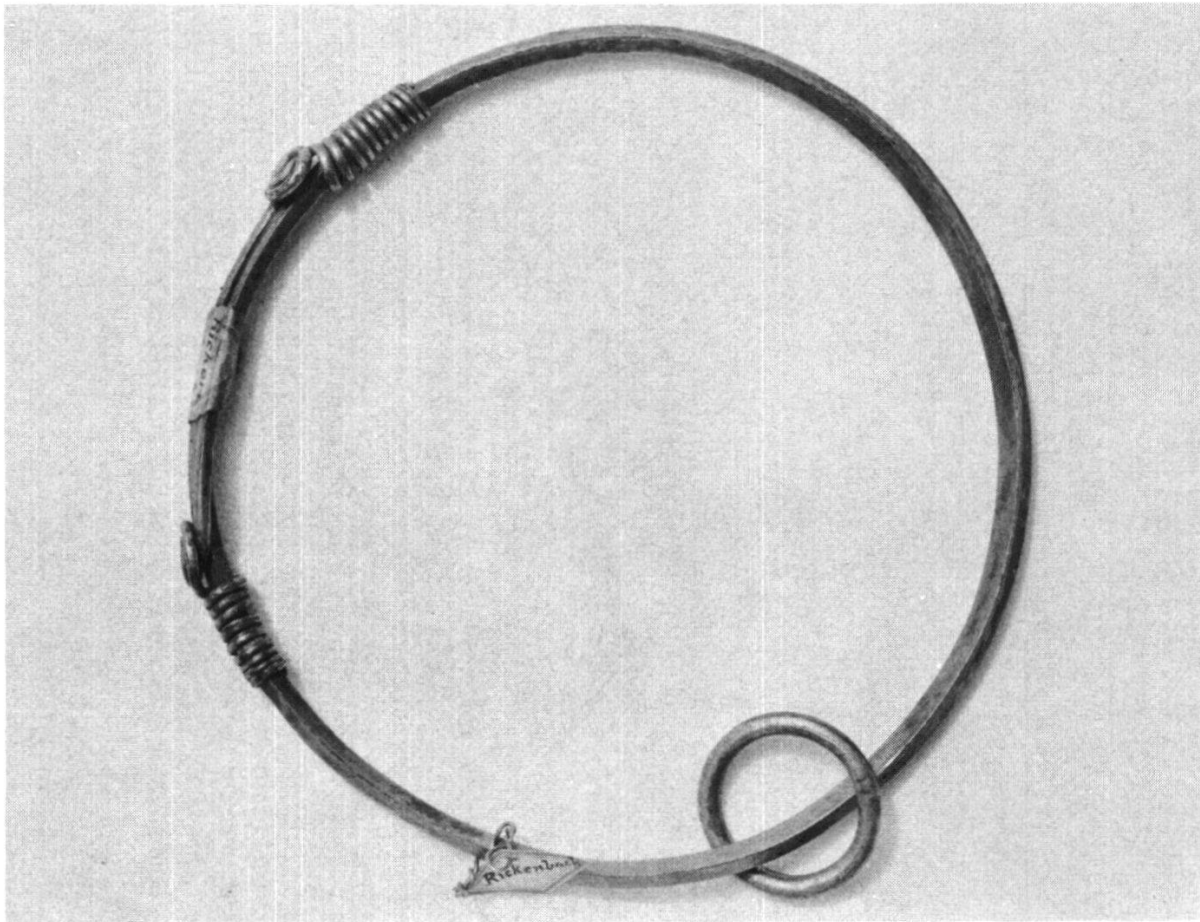
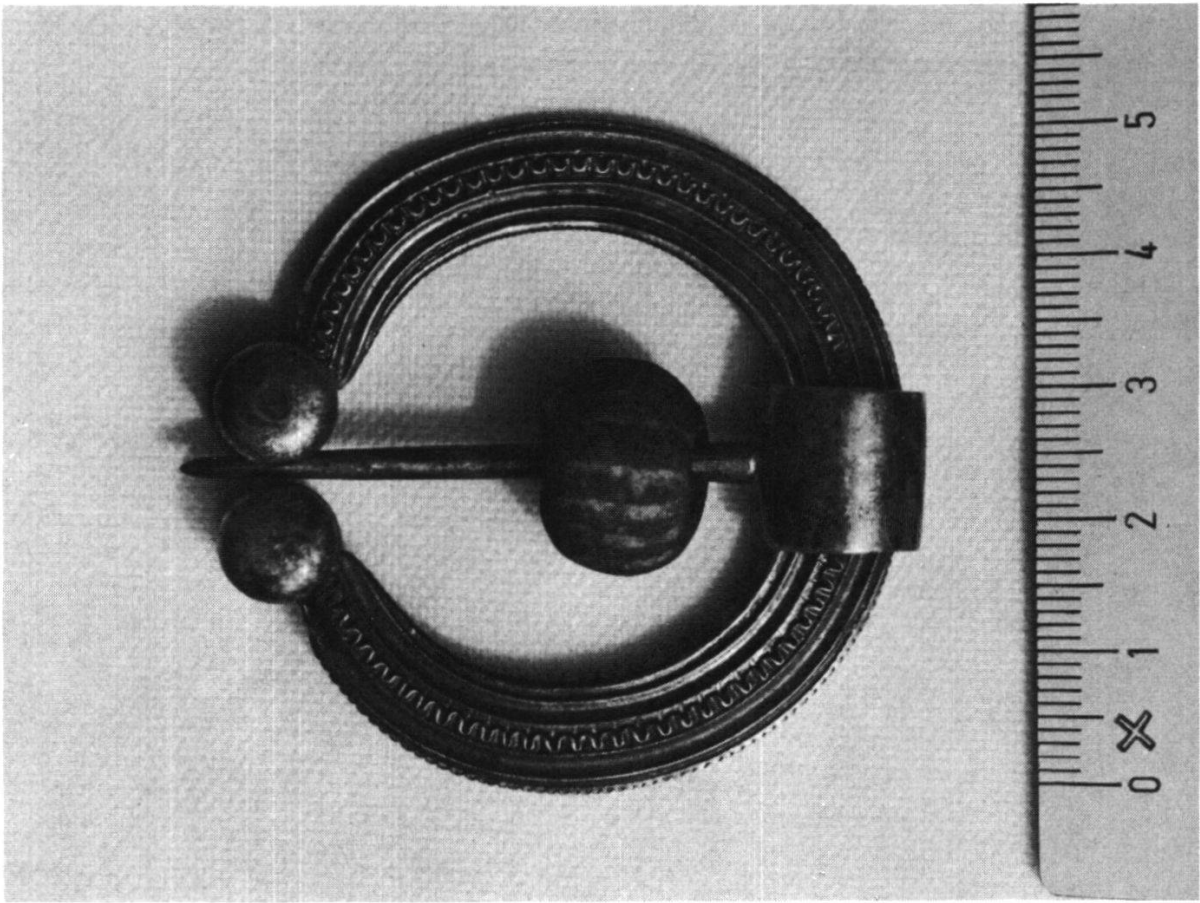
Bronzenes Glöckchen  
Silberner Armreif

Fotos: Staatsarchiv Schwyz  
(Josef Keßler)

Seite 146 Bronzeschale von oben  
Seite 147 Bronzeschale von unten





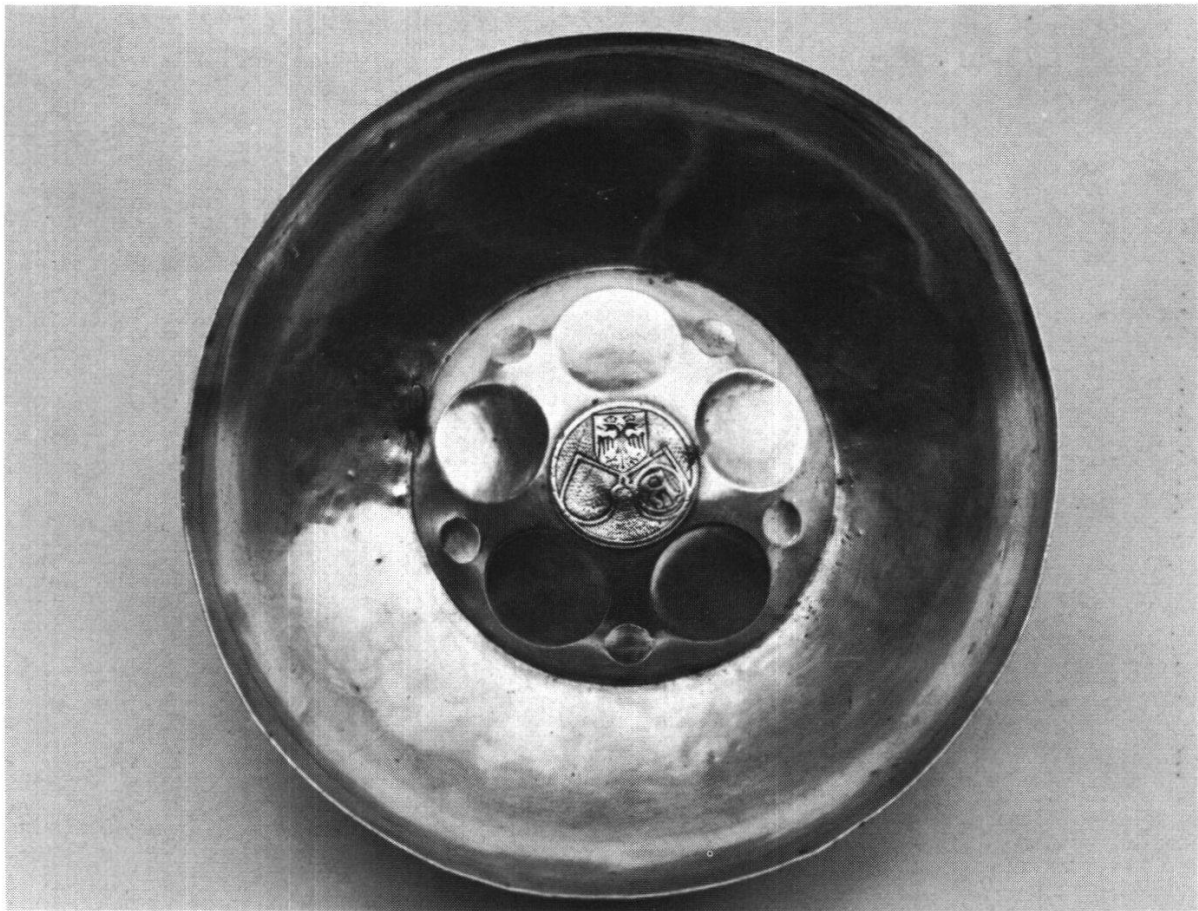
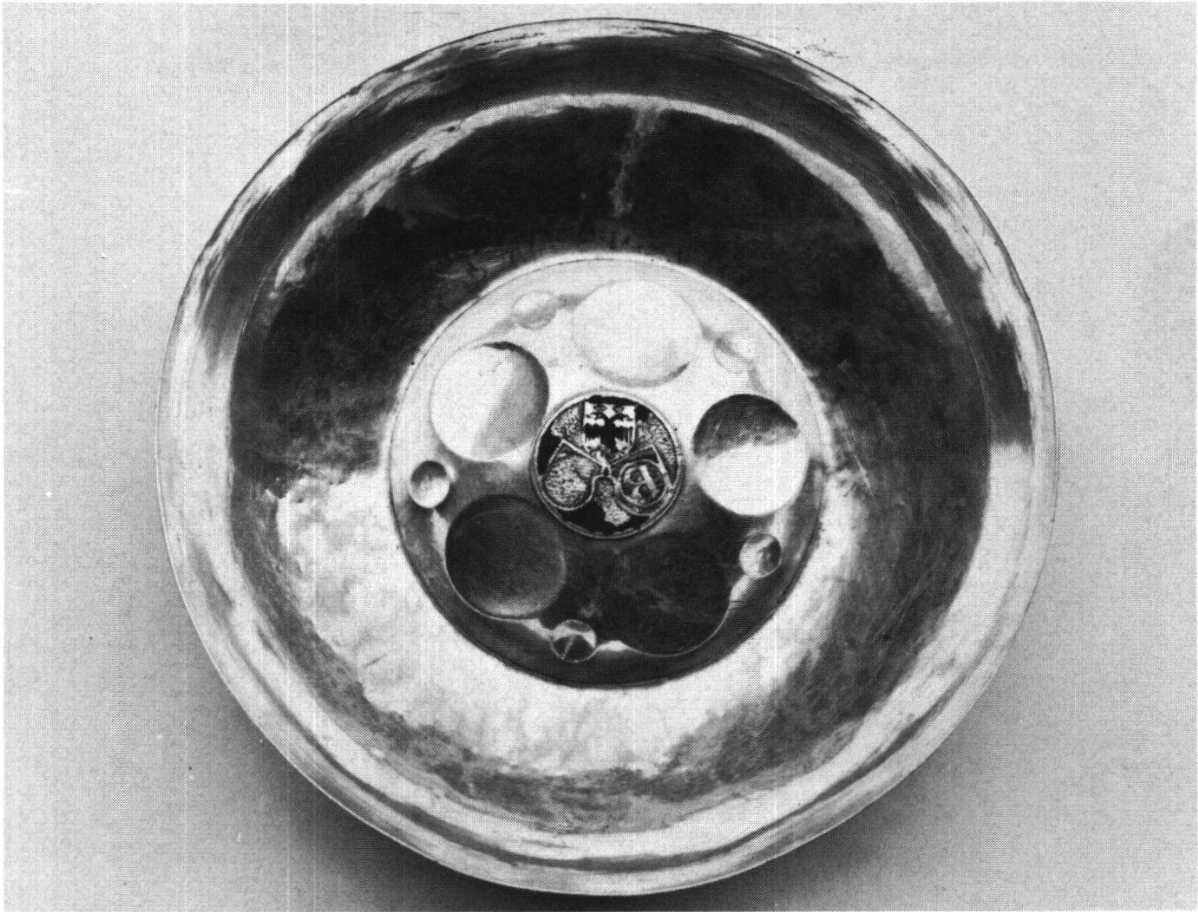


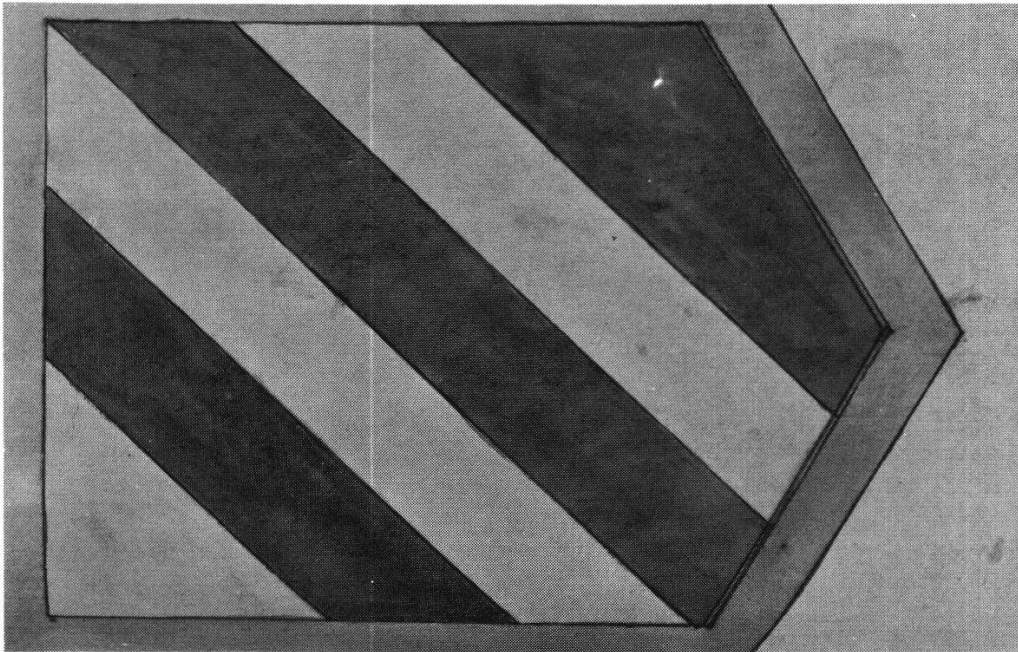


Bronzeglöckchen

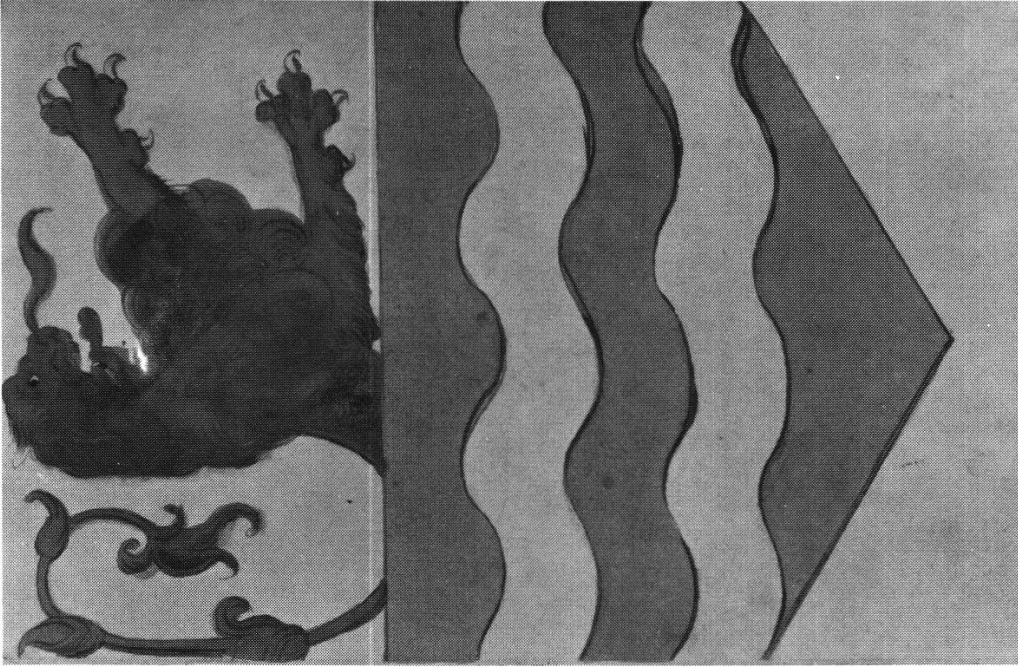
Seite 148 Oben: Silberne Gewandspange  
Unten: Silberner Armreif

Seite 150 Silberschalen aus der Burgunderbeute  
Oben: Schale von Arth  
Unten: Schale von Schwyz





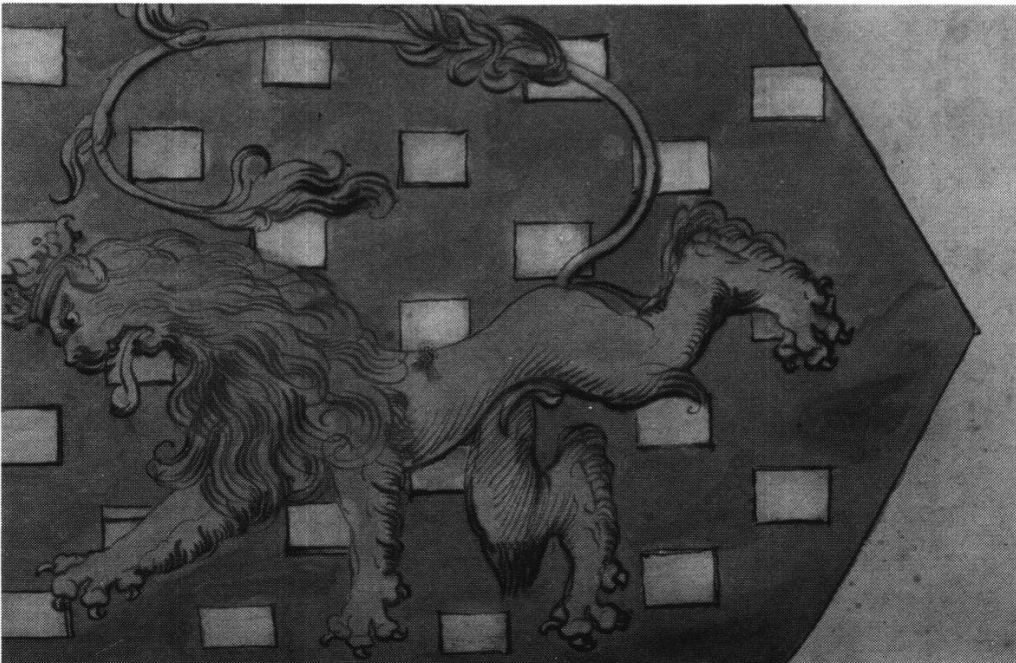
Burgunderwappen im «Thesaurus» des Konrad Heinrich Ab Yberg von 1634  
Wappen von Alt-Burgund



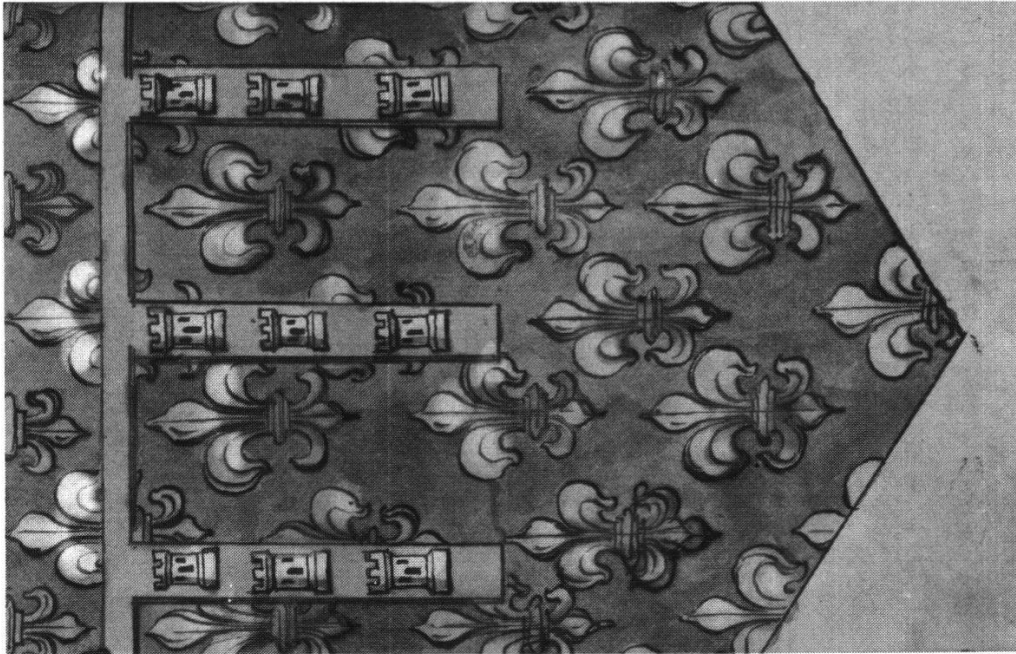
Wappen der Grafschaft Seeland



Wappen von Holland



Wappen der Grafschaft Nassau



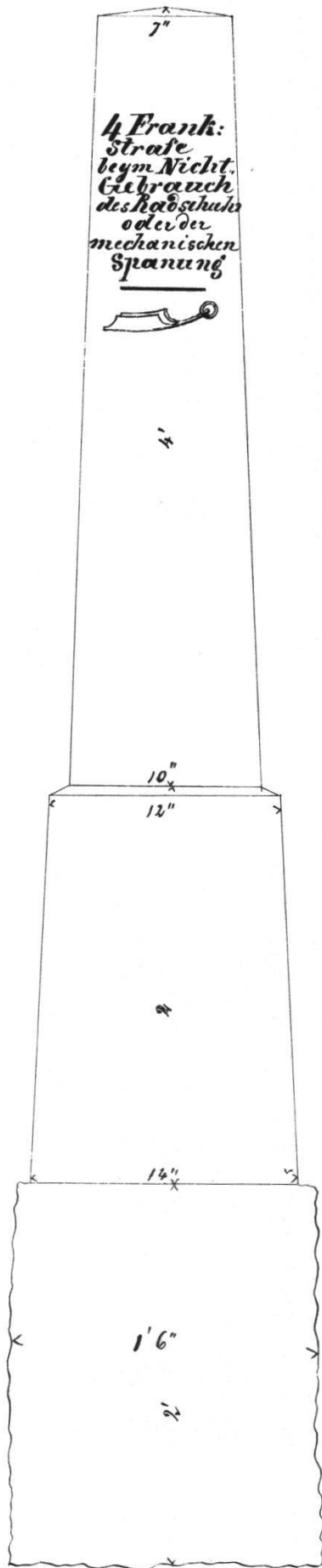
Wappen der Grafschaft Artois

Fotos: Kant. Hist. Museum, Bern



Wappen der Grafschaft Flandern





Fotos: Staatsarchiv Schwyz  
(Josef Keßler)



Links: Federzeichnung eines Modells  
der Säule von 1850

Rechts: Die heutige Säule

Seite 154 Ein altes Verkehrszeichen  
Oben: Die Säule am rechten  
Straßenrand Richtung Sattel  
Unten: Die Säule mit der  
Steinbank

