

Anhang : Tafeln 1-4

Objektyp: **Chapter**

Zeitschrift: **Mitteilungen der Naturforschenden Gesellschaft des Kantons Glarus**

Band (Jahr): **12 (1964)**

PDF erstellt am: **25.06.2024**

Nutzungsbedingungen

Die ETH-Bibliothek ist Anbieterin der digitalisierten Zeitschriften. Sie besitzt keine Urheberrechte an den Inhalten der Zeitschriften. Die Rechte liegen in der Regel bei den Herausgebern.

Die auf der Plattform e-periodica veröffentlichten Dokumente stehen für nicht-kommerzielle Zwecke in Lehre und Forschung sowie für die private Nutzung frei zur Verfügung. Einzelne Dateien oder Ausdrucke aus diesem Angebot können zusammen mit diesen Nutzungsbedingungen und den korrekten Herkunftsbezeichnungen weitergegeben werden.

Das Veröffentlichen von Bildern in Print- und Online-Publikationen ist nur mit vorheriger Genehmigung der Rechteinhaber erlaubt. Die systematische Speicherung von Teilen des elektronischen Angebots auf anderen Servern bedarf ebenfalls des schriftlichen Einverständnisses der Rechteinhaber.

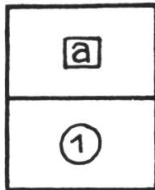
Haftungsausschluss

Alle Angaben erfolgen ohne Gewähr für Vollständigkeit oder Richtigkeit. Es wird keine Haftung übernommen für Schäden durch die Verwendung von Informationen aus diesem Online-Angebot oder durch das Fehlen von Informationen. Dies gilt auch für Inhalte Dritter, die über dieses Angebot zugänglich sind.

ANHANG

Legende zu den Tafeln

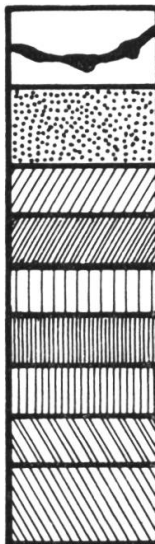
Allgemein:



Stratigraphische Benennungen von Verrucano-Serien, wie auf S. 4 zusammengestellt.

Tektonische Benennungen von Schuppen, wie auf S. 6 zusammengestellt.

Tafeln 1 und 2:



Lochseitenkalk

Tertiär der Saßberg-Schuppe

Ob. Kreide Kreide i. a.

Unt. Kreide

Malm Jura i. a.

Dogger

Lias

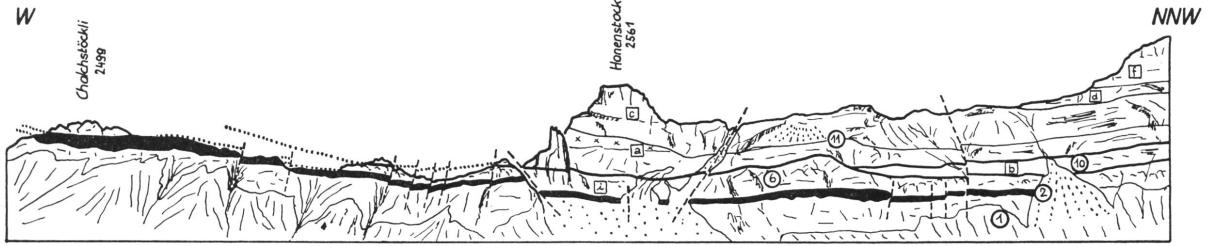
Quarten-Serie

Röti- und Melser-Serie Trias i. a.

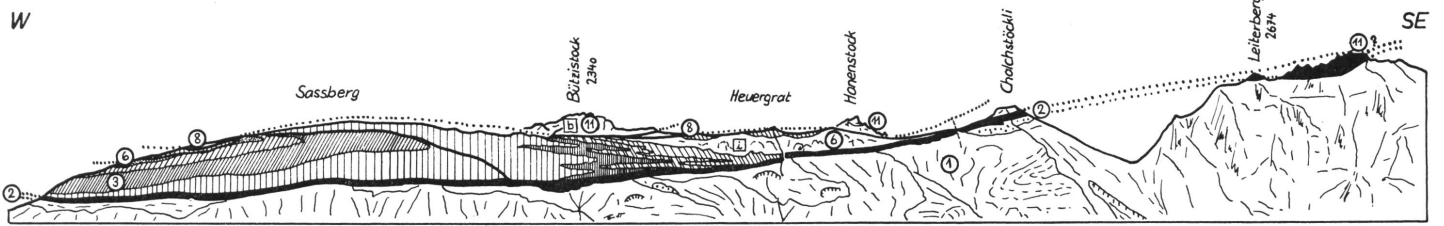
Tafeln 3 und 4:

Die Signaturen entsprechen der lithographischen Legende, Fig. 2, S. 5

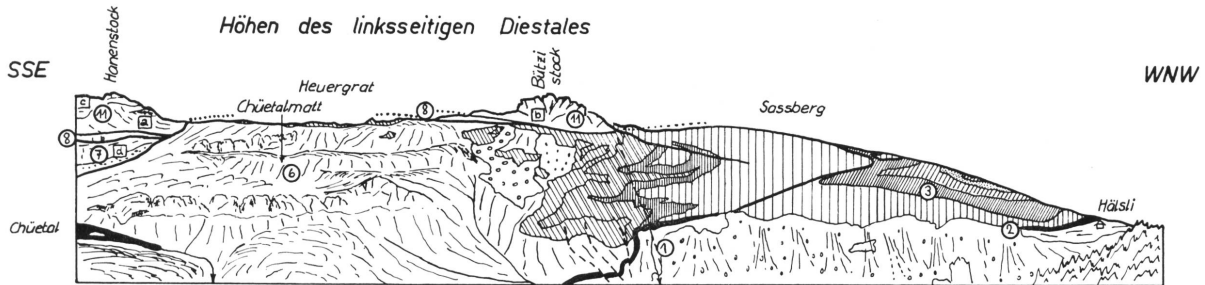
Westlicher Wichlenmattkessel



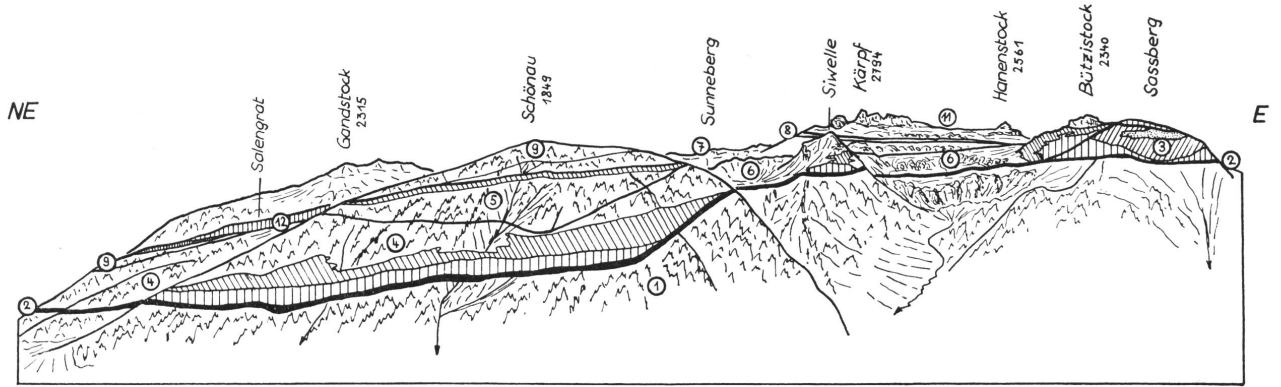
Höhen des rechtsseitigen Durnachtales



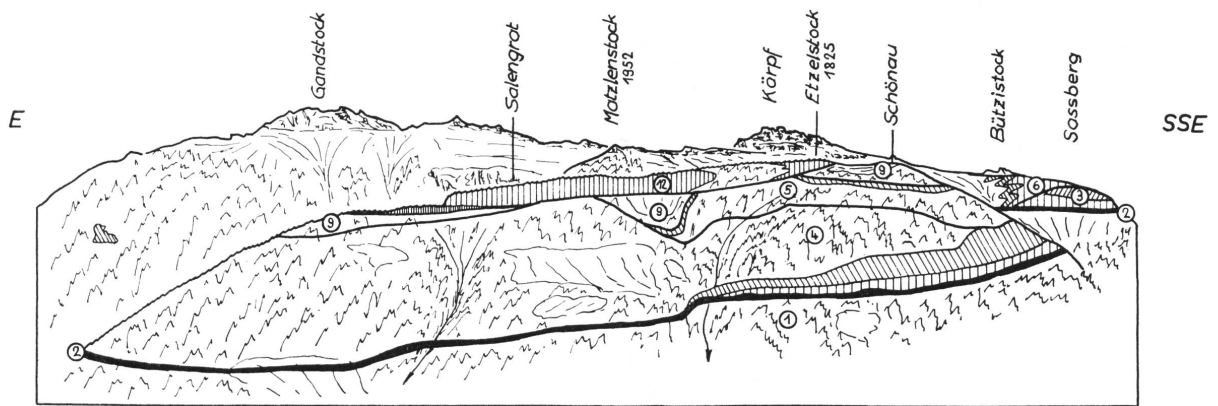
Höhen des linksseitigen Diestaes



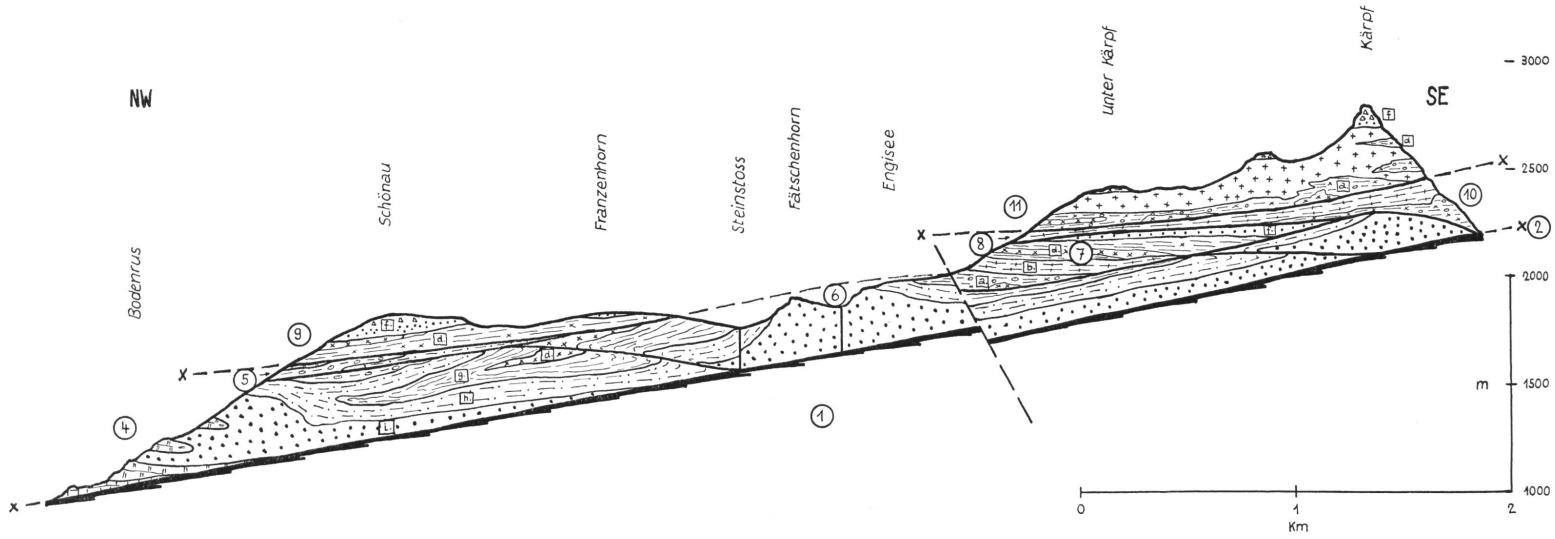
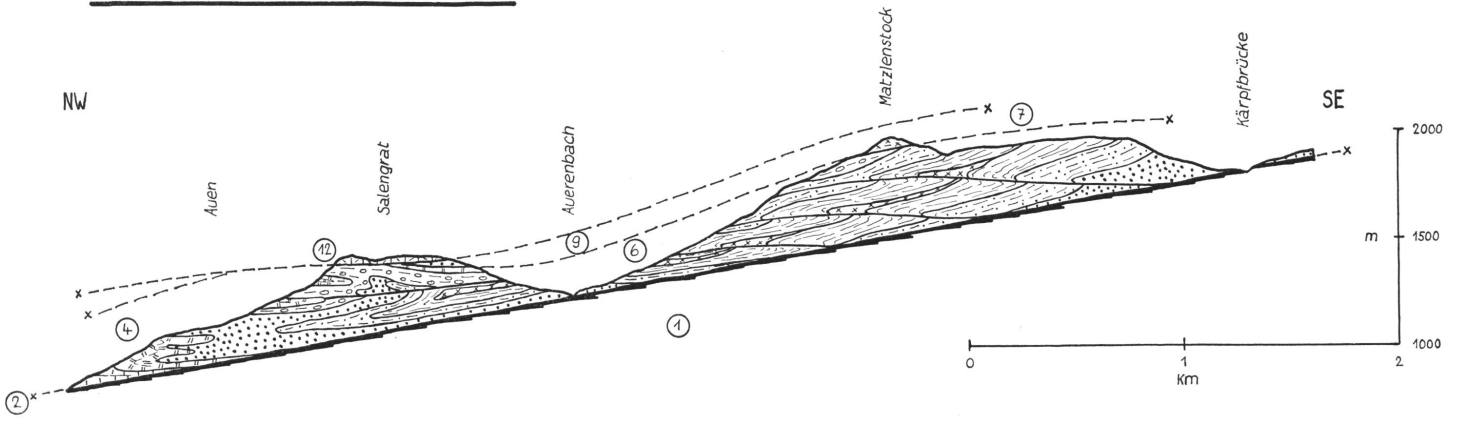
Blick von Braunwald



Blick von der Leuggelenterrasse



TEKTONISCHE PROFILE



ANSICHTSPROFILE

