

Zeitschrift: Mitteilungen der Naturforschenden Gesellschaft des Kantons Glarus
Herausgeber: Naturforschende Gesellschaft des Kantons Glarus
Band: 9 (1954)

Anhang: Tafeln

Nutzungsbedingungen

Die ETH-Bibliothek ist die Anbieterin der digitalisierten Zeitschriften auf E-Periodica. Sie besitzt keine Urheberrechte an den Zeitschriften und ist nicht verantwortlich für deren Inhalte. Die Rechte liegen in der Regel bei den Herausgebern beziehungsweise den externen Rechteinhabern. Das Veröffentlichen von Bildern in Print- und Online-Publikationen sowie auf Social Media-Kanälen oder Webseiten ist nur mit vorheriger Genehmigung der Rechteinhaber erlaubt. [Mehr erfahren](#)

Conditions d'utilisation

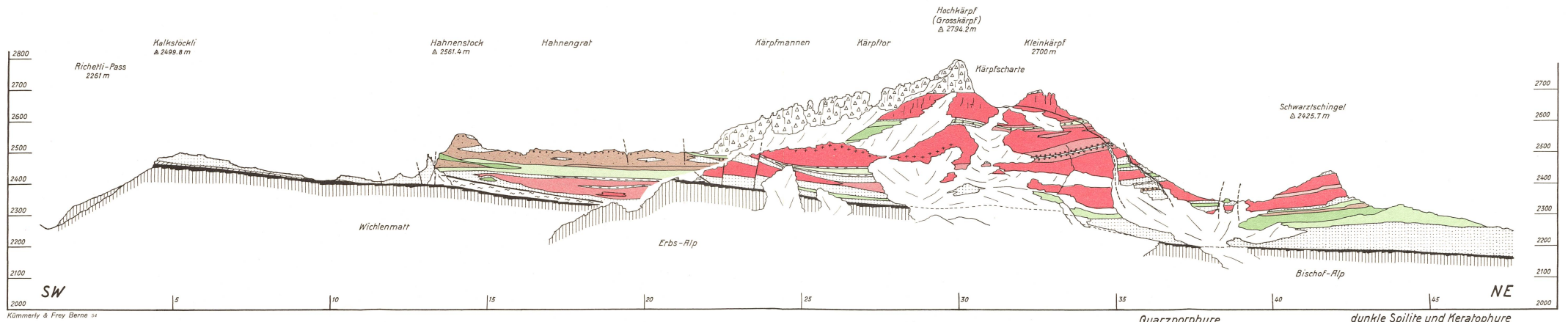
L'ETH Library est le fournisseur des revues numérisées. Elle ne détient aucun droit d'auteur sur les revues et n'est pas responsable de leur contenu. En règle générale, les droits sont détenus par les éditeurs ou les détenteurs de droits externes. La reproduction d'images dans des publications imprimées ou en ligne ainsi que sur des canaux de médias sociaux ou des sites web n'est autorisée qu'avec l'accord préalable des détenteurs des droits. [En savoir plus](#)

Terms of use

The ETH Library is the provider of the digitised journals. It does not own any copyrights to the journals and is not responsible for their content. The rights usually lie with the publishers or the external rights holders. Publishing images in print and online publications, as well as on social media channels or websites, is only permitted with the prior consent of the rights holders. [Find out more](#)

Download PDF: 13.01.2026

ETH-Bibliothek Zürich, E-Periodica, <https://www.e-periodica.ch>



Die Lavagesteine im Glarner Freiberg **Geologisch-petrographische Aufrisskizze II**

Massstab 1:10'000

Parallelprojektion aus der Kartierung 1:10'000 auf eine senkrechte Ebene
mit 36° N-Streichen, versehen mit massstäblichen Koordinaten

Aufnahmen 1945 - 48
von G. C. Armstutz

Herausgeber: Stiftung Vulkaninstitut Immanuel Friedlaender
Kommissionsverlag Guggenbühl & Huber, Schweizerspiegel-Verlag, Zürich

Blockschutt,
Gehängeschutt,
Vegetation

Fussweg
Bruch, Überschiebung

Lochseitenkalk
Flysch
Trias

gew. sandige, rote, seltener grüne Tonschiefer
brecciöser Verrucano
verfallene Verrucanoschiefer
schwarze Ton- bis Graphitschiefer
Conglomerat Bank

Quarzporphyre
gewöhnlich, gebändert oder massig
mit grossen, roten Kalifeldspäten
Tuffite (Tuffsandsteine, Tuffarkosen)
dicht, sericitphyllitisch
Spilit-Keratophyr-Tuff und -Tuffit
("bunte Serie")
grüner, conglomerat- -brecciöser Tuffit

dunkle Spilite und Keratophyre
gewöhnlich, oft schlackig bis mandelsteinartig
"Hahnenstock-Keratophyr"
tuffartiger, schiefriger Hahnenstock-K.
vulkanische Breccien und Lapilli
grüne Spilite
gewöhnlicher, massiger Spilit
tuffartig, tuffitisch (schiefrig-plattig)

Die Lavagesteine im Glarner Freiberg Geologisch-petrographische Rufrisskizze I

Massstab 1 : 8 700

Parallelprojektion aus der Kartierung 1:10000 auf eine Vertikalebene
mit N-S Streichen, versehen mit den Koordinaten der topographischen Karte
von D.C. Rinsch

Ruheformen 1944 - 48
von D.C. Rinsch

Herausgeber: Stiftung Kulturerbe und Umwelt Freiberg
Kartographie: Topographisches Institut der Universität Zürich

