

Zeitschrift: Macolin : mensile della Scuola federale dello sport di Macolin e di Gioventù + Sport

Herausgeber: Scuola federale dello sport di Macolin

Band: 46 (1989)

Heft: 5

Rubrik: Gioventù+Sport

Nutzungsbedingungen

Die ETH-Bibliothek ist die Anbieterin der digitalisierten Zeitschriften auf E-Periodica. Sie besitzt keine Urheberrechte an den Zeitschriften und ist nicht verantwortlich für deren Inhalte. Die Rechte liegen in der Regel bei den Herausgebern beziehungsweise den externen Rechteinhabern. Das Veröffentlichen von Bildern in Print- und Online-Publikationen sowie auf Social Media-Kanälen oder Webseiten ist nur mit vorheriger Genehmigung der Rechteinhaber erlaubt. [Mehr erfahren](#)

Conditions d'utilisation

L'ETH Library est le fournisseur des revues numérisées. Elle ne détient aucun droit d'auteur sur les revues et n'est pas responsable de leur contenu. En règle générale, les droits sont détenus par les éditeurs ou les détenteurs de droits externes. La reproduction d'images dans des publications imprimées ou en ligne ainsi que sur des canaux de médias sociaux ou des sites web n'est autorisée qu'avec l'accord préalable des détenteurs des droits. [En savoir plus](#)

Terms of use

The ETH Library is the provider of the digitised journals. It does not own any copyrights to the journals and is not responsible for their content. The rights usually lie with the publishers or the external rights holders. Publishing images in print and online publications, as well as on social media channels or websites, is only permitted with the prior consent of the rights holders. [Find out more](#)

Download PDF: 30.04.2026

ETH-Bibliothek Zürich, E-Periodica, <https://www.e-periodica.ch>



Sport di campo

L'arrivo a Macolin di Barbara Bechter ha permesso alla SFSM di liberare Barbara Boucherin da alcuni compiti nella direzione della disciplina «Ginnastica artistica e agli attrezzi», per affidarle la direzione della nuova disciplina G + S «Sport di campo».

Quale sostituta del capo della formazione G + S e responsabile del gruppo II dei capi-disciplina, con accento sui giochi, Barbara Boucherin potrà mettere la sua grande esperienza e le sue profonde conoscenze della struttura e della formazione G + S al servizio

di una nuova esperienza. Sono convinto che con i suoi nuovi partner e grazie alla sua visione d'assieme dei problemi e le sue giuste esigenze, saprà sicuramente guidare lo «sport di campo» su una proficua via ludica: un'integrazione ragionevole e costruttiva dello sport nelle attività specifiche delle federazioni e istituzioni interessate.

Ringrazio Barbara per l'intenso lavoro svolto nella disciplina «Ginnastica artistica e agli attrezzi».

Mi rallegro di poter continuare a contare sulla sua collaborazione e sul suo appoggio. Le auguro ugualmente soddisfazioni e successo in questo nuovo capitolo della sua già ricca attività.

Il capo della formazione G + S
Jean-Claude Leuba

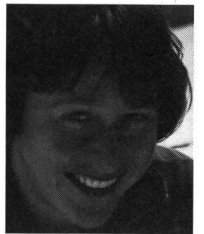


Fitness

La SFSM ha affidato, a partire dal prossimo ciclo 1989/91, la formazione dei maestri di sport a Max Etter. Quindi, a partire dallo scorso 1. aprile, si è potuta assumere una nuova collaboratrice: si tratta della 30.enne Barbara Bechter, la quale vanta una solida formazione con diploma I e II d'insegnante d'educazione fisica del Politecnico federale di Zurigo, dunque con un ottimo bagaglio per rafforzare il corpo insegnante della SFSM. Esperta G + S nella formazione dei giovani, dei monitori e dei quadri nelle discipline sportive «Fitness», «Ginnastica artistica e agli attrezzi» e «Sci», capace d'insegnare sia in tedesco sia in francese, troverà senza dubbio alla SFSM un terreno fertile per porre in evidenza le sue ampie conoscenze.

Il suo elenco degli obblighi comprende principalmente la direzione della disciplina «Fitness» e la responsabilità degli orientamenti A (ginnastica agli attrezzi), B (ginnastica artistica ragazze) ed E (trampolino) nella direzione della disciplina sportiva «Ginnastica artistica e agli attrezzi», incombenza finora affidata a Barbara Boucherin.

In questi settori potrà approfittare delle sue numerose esperienze acquisite in ginnastica in diverse federazioni polisportive. Mi rallegro di vedere la rappresentanza femminile sensibilmente rafforzata in seno ai capi-disciplina G + S. Sono convinto che Barbara Bechter saprà far fronte ai suoi compiti con un'armoniosa miscela di competenza, di fermezza e di apertura. Le auguro il più cordiale benvenuto, molte soddisfazioni e successo nelle sue nuove funzioni.



Nuovi capi-disciplina G + S

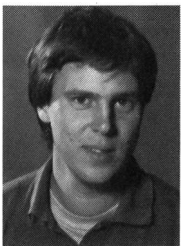
Hockey su terra

La SFSM ha designato Paul Schneider quale nuovo capo esterno della disciplina sportiva «Hockey su terra». Viene così colmata la lacuna creata dalla partenza di Robert Egloff. Nato nel 1959 a

Berisch Gladbach (RFT), Paul Schneider ha seguito la formazione in sport e germanistica all'università di Colonia. Giocatore d'alto livello in diverse selezioni, con la sua squadra ha conquistato i campionati universitari nel 1986 e 1988. Dotato del diploma di allenatore e d'una solida esperienza ai vertici della federazione tedesca, nell'aprile 1988 è nominato allenatore nazionale alla Federazione svizzera di hockey su terra.

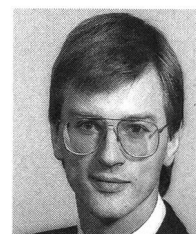
Dall'inizio di quest'anno, Paul Schneider abbina questa sua funzione federativa con quella di capo della disciplina G + S.

La SFSM si rallegra di questa collaborazione e per gli impulsi che sicuramente saprà dare al buon sviluppo di questo sport e nell'ottica dell'inserimento futuro del nuovo orientamento «unihockey». Augura il benvenuto a Paul Schneider e molte soddisfazioni in questa sua nuova funzione.



Judo

Dall'inizio di questo mese, Andreas Sanschi assume l'incarico quale capo esterno della disciplina sportiva «Judo». Sostituisce Max Etter, che dirigeva la disciplina con molta competenza e successo sin dal 1977, che a sua volta si occupa ora della direzione del ciclo di studi per maestri di sport alla Scuola federale dello sport di Macolin.



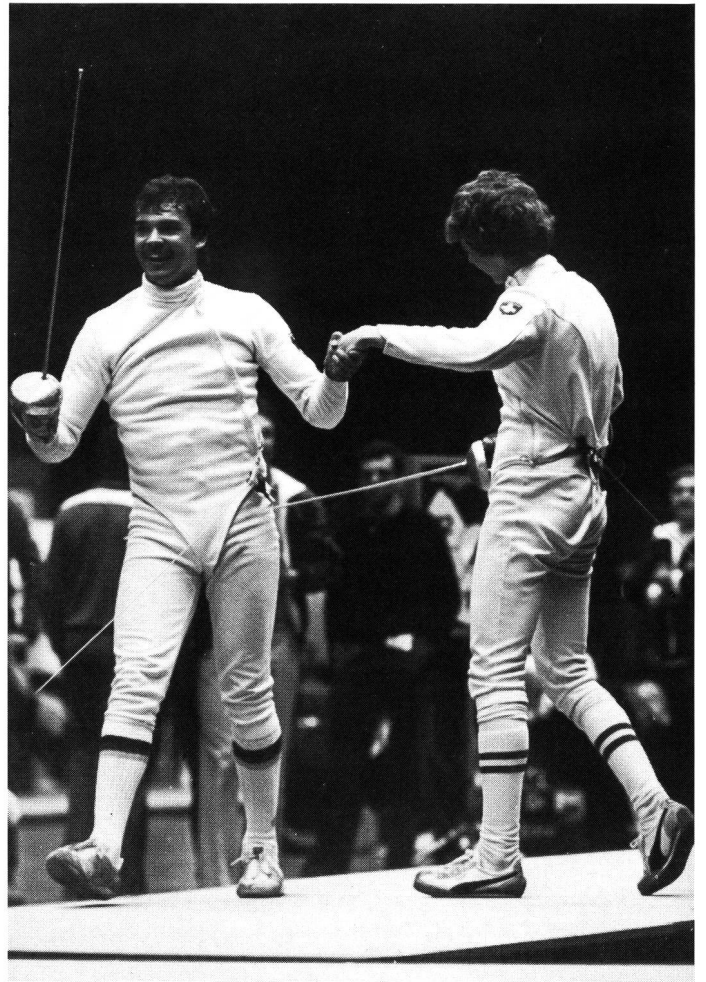
Alcuni cenni biografici sul nuovo capo-disciplina:

È nato nel 1958 e abita a Steffisburg, sposato con un figlio. Formazione: studi in pedagogia, psicologia e filosofia. Attualmente dirige un progetto-pilota cantonale «Promozione della salute nel comune». Nella disciplina sportiva è 5° Dan judo e 1° Dan

Ju-Jitsu, istruttore Kata e Kuatsu della FSJ, esperto G + S, responsabile di Judo e Ju-Jitsu nell'ASEF. Un tempo competitore in lega nazionale A, ora insegna in lega B, all'università di Berna e con un gruppo di bambini invalidi.

Ci rallegriamo di sapere ulteriormente in buone mani la disciplina sportiva Judo G + S.

Jean-Claude Leuba



Berghotel

GLOGGHUIS

*Hotel Glogghuis CH - 6068 Melchsee-Frutt
 Telefono 041 67 11 39 Direzione famiglia Rupp*

Il Melchsee-Frutt è il posto ideale per ospitare escursioni collettive, seminari, comitive e scolaresche.

Il Berghotel Glogghuis è l'ambiente veramente ideale.

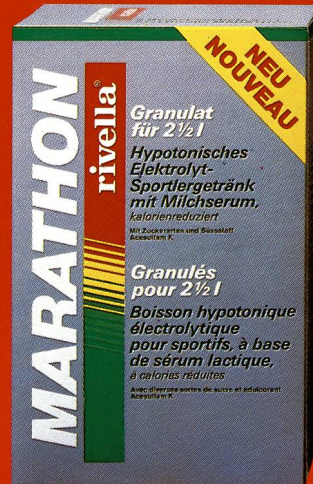
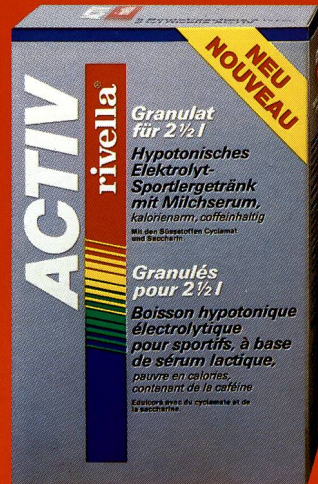
Albergo con molte comodità, cucina di prim'ordine, con garni o pensione completa, prezzi vantaggiosi, piscina coperta, sauna, locale fitness, dormitorio, nonché camere con doccia/WC, belli e accoglienti locali di soggiorno, Cinema-vision, sala proiezioni completamente attrezzata, tennis, squash, ristorante grill, terrazza al sole, sala per giochi.

Richiedete senza impegno la documentazione con prospetto a colori e offerta dettagliata.

Per chi cucina da sè, in estate e in inverno possibilità vantaggiose presso il Touristenlager Bergmat sullo Stöckalp (50 posti), tel. 67 12 34.

MELCHSEE-FRUTT
1920 m ü. M. – Zentralschweiz

Mette le ali ai piedi.



Rivella ACTIV è ideale per lo scatto e per gli sforzi sportivi di breve durata. E Rivella MARATHON fornisce l'energia per tener duro negli sforzi sportivi prolungati. Tutte e due le bibite sono prodotte a base di siero naturale di latte e hanno un'azione ipotonica. Tutte e due sono ottimamente compatibili e dissetano alla

perfezione. Tutte e due poi sono fornibili sotto forma di granulato in barattoli per 20 litri e in sacchetti per 1/2 litro o come bevanda pronta per il consumo in lattine da 25 centilitri. Maggiori informazioni o una documentazione illustrativa possono essere richieste a: Rivella SA, 4852 Rothrist.

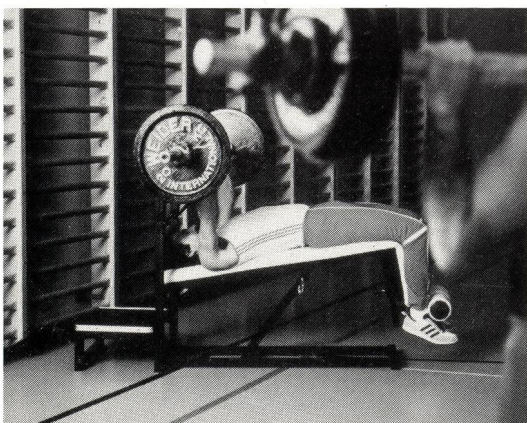
DOPPIAMENTE COMPATIBILI. BIBITE RIVELLA PER SPORTIVI.

Alder & Eisenhut AG

Fabbrica di attrezzi da ginnastica,
sport e giuoco

8700 Küsnacht ZH
9642 Ebnat-Kappel SG

01 910 56 53
074 3 24 24



NOVITA' nel nostro programma di vendita
Apparecchi per la condizione fisica e la forza

- attrezzi semplici o a funzioni multiple
- costruzioni robuste e esenti da manutenzione
- prezzi vantaggiosi - vendita diretta dalla fabbrica a scuole, società, enti pubblici e privati

Richiedete il nostro prospetto e listino prezzi

novità **compeed** novità

**- la ricetta magica degli sportivi
contro fiacche e sfregamenti**

In vendita presso i negozi specializzati in articoli sportivi

Rappresentanza generale:
OCHSNER
Articoli per hockey su ghiaccio Kloten

Marktgasse 14, CH-8302 Kloten, Telefon 01/813 15 43, Telex 825520, Telefax 01/813 07 12