

Zeitschrift: Jeunesse et sport : revue d'éducation physique de l'École fédérale de gymnastique et de sport Macolin
Herausgeber: École fédérale de gymnastique et de sport Macolin
Band: 25 (1968)
Heft: 12

Werbung

Nutzungsbedingungen

Die ETH-Bibliothek ist die Anbieterin der digitalisierten Zeitschriften auf E-Periodica. Sie besitzt keine Urheberrechte an den Zeitschriften und ist nicht verantwortlich für deren Inhalte. Die Rechte liegen in der Regel bei den Herausgebern beziehungsweise den externen Rechteinhabern. Das Veröffentlichen von Bildern in Print- und Online-Publikationen sowie auf Social Media-Kanälen oder Webseiten ist nur mit vorheriger Genehmigung der Rechteinhaber erlaubt. [Mehr erfahren](#)

Conditions d'utilisation

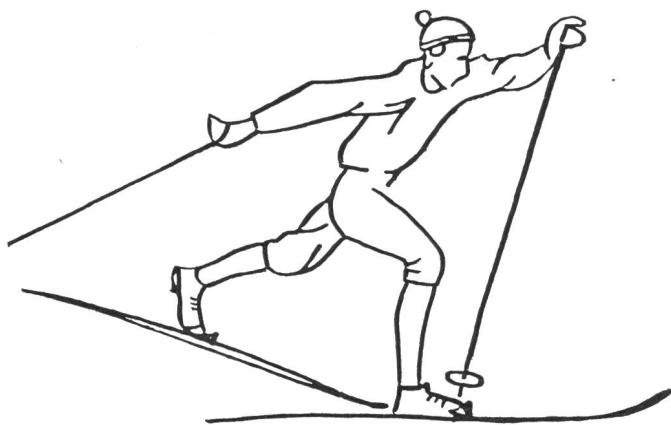
L'ETH Library est le fournisseur des revues numérisées. Elle ne détient aucun droit d'auteur sur les revues et n'est pas responsable de leur contenu. En règle générale, les droits sont détenus par les éditeurs ou les détenteurs de droits externes. La reproduction d'images dans des publications imprimées ou en ligne ainsi que sur des canaux de médias sociaux ou des sites web n'est autorisée qu'avec l'accord préalable des détenteurs des droits. [En savoir plus](#)

Terms of use

The ETH Library is the provider of the digitised journals. It does not own any copyrights to the journals and is not responsible for their content. The rights usually lie with the publishers or the external rights holders. Publishing images in print and online publications, as well as on social media channels or websites, is only permitted with the prior consent of the rights holders. [Find out more](#)

Download PDF: 03.04.2026

ETH-Bibliothek Zürich, E-Periodica, <https://www.e-periodica.ch>



Jeux olympiques d'hiver de Grenoble 1968

Médailles d'or, d'argent et de bronze

et d'autres succès remarquables sur

Skis de fond Muller

Vous aussi, adressez-vous au plus grand établissement de la Suisse, spécialisé en skis de fond.
35 ans d'expérience

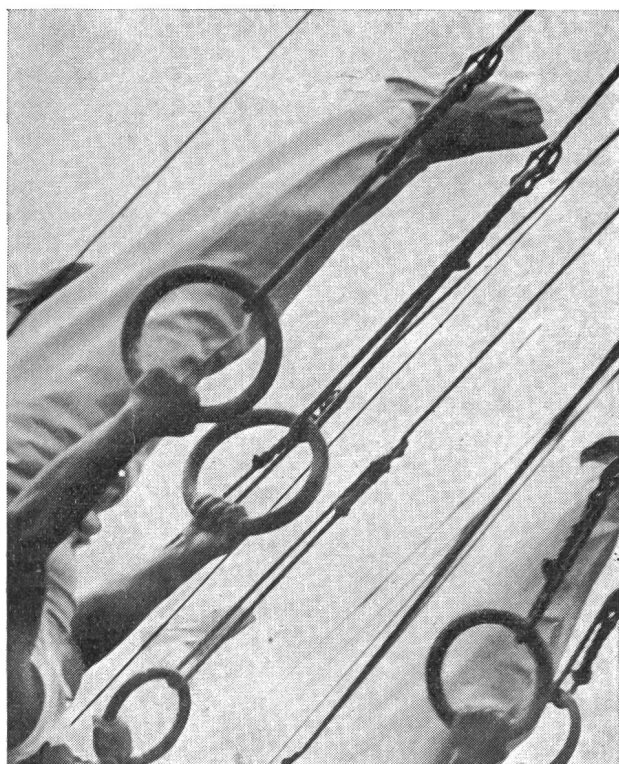
Demandez le nouveau catalogue et la liste de prix de l'équipement complet du ski de fond et des skis de fond Muller, mondialement connus.

Edi Muller Fabrique de skis de fond

8840 Einsiedeln

Magasin spécialisé pour l'équipement de courses de fond

Tél. 055 / 6 08 65



Pour être en forme

dans la vie quotidienne comme pour le sport, une alimentation équilibrée est indispensable.

L'Ovomaltine y contribue.

L'Ovomaltine jouit de la confiance de l'élite mondiale, car

- grâce à la recherche scientifique
- grâce aux matières premières de haute valeur qu'elle renferme
- grâce à sa composition équilibrée
- grâce à son procédé de fabrication spécial

L'Ovomaltine est toujours à même de rivaliser avec les dernières découvertes physiologiques en matière d'alimentation.

Faites comme les champions — buvez chaque jour de l'

OVOMALTINE

Dr A. Wander S.A. Berne

pour mieux réussir

CONNAISSEZ-VOUS FRIEDEL WYSS?



C'est lui qui dirige la célèbre école de ski Suvretta de Saint-Moritz. Lui et ses

collègues font plus de kilomètres sur leurs skis que vous en auto, à moins que vous ne soyez chauffeur. ★

Et ils ne font pas du ski sur n'importe dans n'importe quelle voiture. ★ très difficiles et facilement sceptiques. ★ Ils tiennent à se faire une opinion personnelle sur chaque nouveauté, et c'est



Rudi Cadisch
moniteur de ski

quelles lattes, Ils sont au



Christian Casutt
moniteur de ski

comme vous ne roulez pas contraire très exigeants, Ils tiennent à se faire une opinion personnelle sur chaque nouveauté, et c'est

laissé les derniers **MODÈLES ATTENHOFER** à l'essai. ★ Ils les ont mis à l'épreuve jour après jour, pendant



Arnold Ludi, directeur
de l'école de ski

toute une saison. Et bien d'autres suisses ont fait comme eux. ★

★ Leur jugement nous a fait

nous étonner beaucoup. Tous,

emballés par les **SKIS ATTENHOFER**. ★



Franz Hörburger,
directeur
de l'école de ski

moniteurs d'écoles de ski

extrêmement plaisir, sans

sans exception, ont été



Robert Biner,
directeur
de l'école de ski



Erwin Rominger
directeur
de l'école de ski



Marco Birrer
moniteur de ski



Ugo Bivetti
moniteur de ski

SKIS ATTENHOFER pour skier en beauté ★ **FIXATIONS ATTENHOFER** pour skier en sécurité

ATTENHOFER SKI

NOUVEAU

A-06 GLASSFLEX – le ski toute-neige pour les skieurs de classe. La construction sandwich en Fiberglass et aluminium combine les avantages du ski métallique à ceux du ski en plastique.

SLALOM GÉANT • SUPERJET COMMANDER – Skis de course ultrarapides. Pour les cracks et les as.

A-06 FIBERGLASS – le ski à semelle de course jaune ultrarapide P-TEX. Pour les skieurs d'élite.



Skis à écailles, SWING JET • TOPFLIT 3-D GLASS – deux types de skis parfaits pour skier en souplesse et sans fatigue.



NOUVEAU

HELL-FLEX, la talonnière de précision, garantit le maximum de sécurité, très extensible, confortable et facile à manipuler.

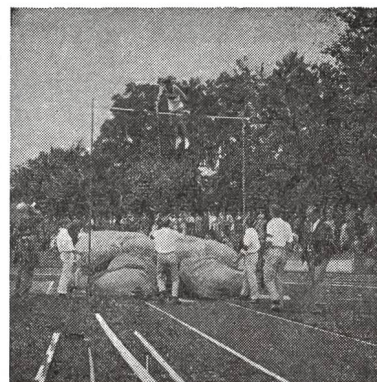
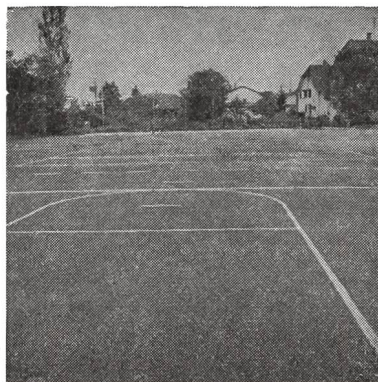
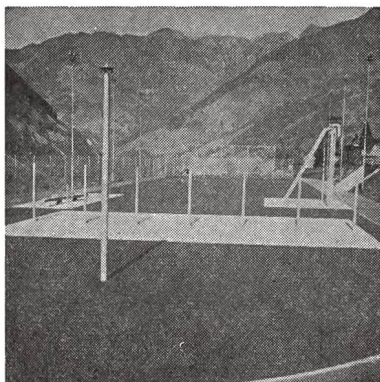
SKIS FIBERGLASS à partir de Fr. 188.– (Topflit 3-D Glass) jusqu'à Fr. 498.– ★ SKIS MÉTALLIQUES à partir de Fr. 328.– jusqu'à Fr. 578.–.

**W
M****WALTER MAAG S.A.****4800 ZOFINGUE**

Téléphone 062 / 84242-43

**Places d'école, de gymnastique et de sport –
construction de places de tennis**

40 ans d'expérience vous assurent un travail de qualité, exécuté avec des matériaux éprouvés et reconnus à des prix raisonnables.



Terrains de jeu de premier choix, sur gazon avec fondement **LAWAG**, garantissant une absorption rapide de l'eau.

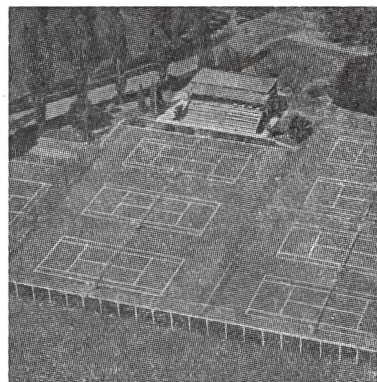
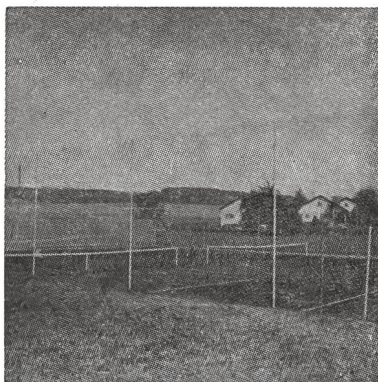
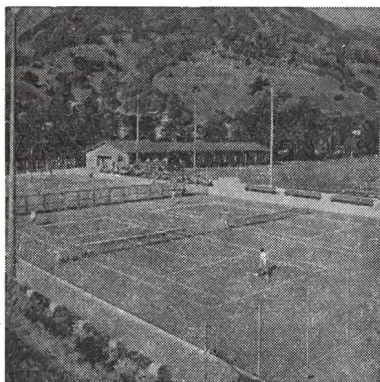
Enduit composé d'eau, et d'un mélange de notre exclusivité ainsi que de la **construction intermédiaire LAWAG**.

Por-Plastic: le revêtement européen de l'avenir, perméable et élastique.

Aux terrains et pistes secs, utilisable avec des spikes.

Mélanges spéciaux et individuels pour **halles de sport – surfaces libres – places de handball – installations de saut en hauteur et de saut à la perche – pistes rondes et pistes à obstacles.**

Fermetures élastiques des pores sur **des places d'écoles**, permettant ainsi le parage des véhicules.



En Suisse, **plusieurs centaines de places de tennis** ont été installées par nos soins.

Nos revêtements spéciaux:

Maags-tous-temps-revêtements formidables avec construction intermédiaire LAWAG

Maags-Por-Plastic-Revêtement Spécial

Revêtement élastique perméable, jouable pendant 10 mois