

**Zeitschrift:** Jeunesse forte, peuple libre : revue d'éducation physique de l'École fédérale de gymnastique et de sport Macolin  
**Herausgeber:** École fédérale de gymnastique et de sport Macolin  
**Band:** 21 (1964)  
**Heft:** 8  
  
**Rubrik:** 8me championnat neuchâtelois de course d'orientation 1964

### **Nutzungsbedingungen**

Die ETH-Bibliothek ist die Anbieterin der digitalisierten Zeitschriften auf E-Periodica. Sie besitzt keine Urheberrechte an den Zeitschriften und ist nicht verantwortlich für deren Inhalte. Die Rechte liegen in der Regel bei den Herausgebern beziehungsweise den externen Rechteinhabern. Das Veröffentlichen von Bildern in Print- und Online-Publikationen sowie auf Social Media-Kanälen oder Webseiten ist nur mit vorheriger Genehmigung der Rechteinhaber erlaubt. [Mehr erfahren](#)

### **Conditions d'utilisation**

L'ETH Library est le fournisseur des revues numérisées. Elle ne détient aucun droit d'auteur sur les revues et n'est pas responsable de leur contenu. En règle générale, les droits sont détenus par les éditeurs ou les détenteurs de droits externes. La reproduction d'images dans des publications imprimées ou en ligne ainsi que sur des canaux de médias sociaux ou des sites web n'est autorisée qu'avec l'accord préalable des détenteurs des droits. [En savoir plus](#)

### **Terms of use**

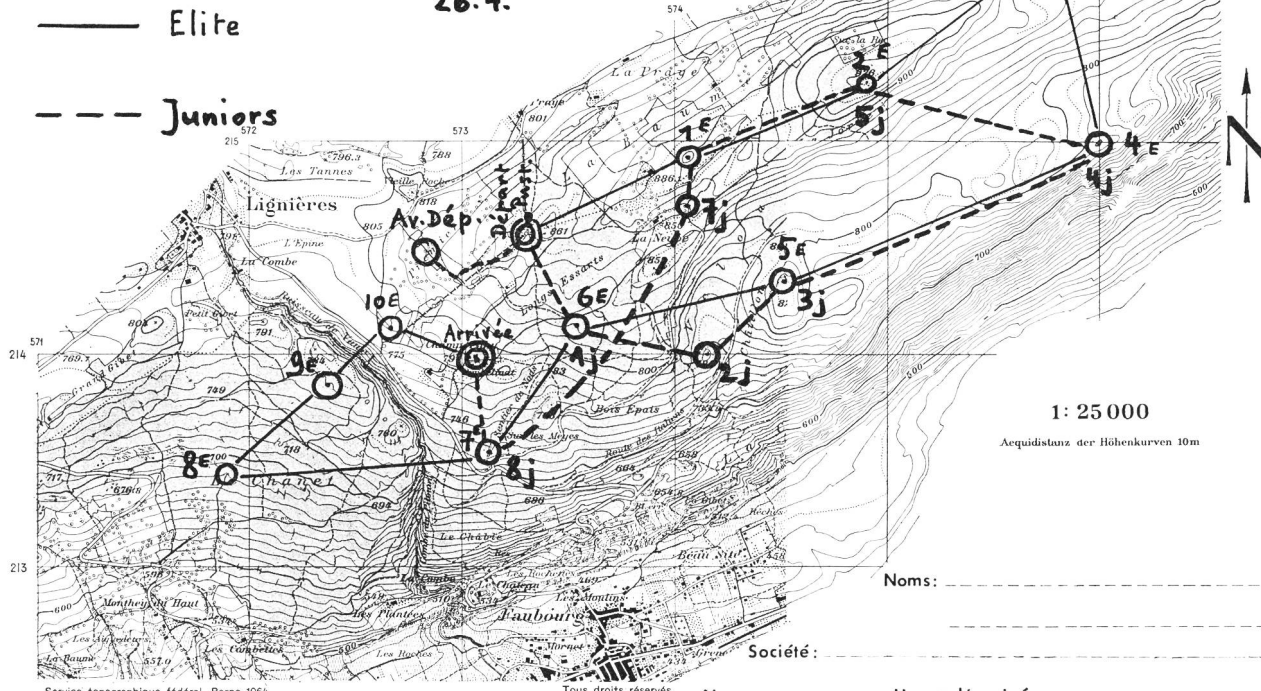
The ETH Library is the provider of the digitised journals. It does not own any copyrights to the journals and is not responsible for their content. The rights usually lie with the publishers or the external rights holders. Publishing images in print and online publications, as well as on social media channels or websites, is only permitted with the prior consent of the rights holders. [Find out more](#)

**Download PDF:** 24.01.2026

**ETH-Bibliothek Zürich, E-Periodica, <https://www.e-periodica.ch>**

# 8ME CHAMPIONNAT NEUCHATELOIS DE COURSE D'ORIENTATION 1964

26.4.



Service topographique fédéral, Berne 1964

Tous droits réservés

1	2	3	4	5
6	7	8	9	10

No. \_\_\_\_\_ Heure d'arrivée: \_\_\_\_\_

Cat. \_\_\_\_\_ Heure de départ: \_\_\_\_\_

Rang: \_\_\_\_\_ Temps: \_\_\_\_\_

Reproduit avec l'autorisation du Service  
topographique fédéral du 11. 8. 64.

## Catégorie Elite

Cat. individuelle (1944 et plus âgés). 10 postes, env. 10 km.  
montée env. 250 m.  
34 partants, 31 classés. Temps du vainqueur: 1 h. 11'57".  
Temps du 31e: 3.22.10 !

## Catégorie juniors

Catégorie individuelle (1944 et moins âgés). 8 postes, env.  
8 km., montée env. 230 m.  
28 partants, 21 classés. Temps du vainqueur: 1.01.18, temps  
du 21e: 2.34.

**Catégorie cadets**, par équipes de 2 coureurs. (1947 et plus  
jeunes) (6 postes, 6 km.).

**Catégorie écoliers**, par équipes de 2. (1950 et plus jeunes). 4  
postes, 4 km.

**Catégorie jeunes filles**, comme écoliers.

## Emplacement des postes

Catégorie Elite:

1. Sommet de monticule en forêt.
2. Sommet-limite de commune, en forêt.
3. Petit monticule, en forêt. Courbe auxiliaire.
4. Arête en forêt.
5. Rocher.
6. Léger vallonement (voir courbe de niveau).
7. Barre de rocher.
8. Source de ruisseau.
9. Nez, dos d'âne, en forêt.
10. Angle de forêt.

Catégorie juniors

2. Petite colline en forêt.
7. Anse de lisière de forêt-buissons.

Comme on le voit, les concurrents doivent travailler essen-  
tiellement avec les courbes de niveau et le relief du terrain.  
Pour le choix du cheminement, le problème consiste surtout  
à se décider pour la voie directe mais difficile, ou pour la  
voie sûre (chemins, lisières de forêts) mais un peu plus longue.  
Remarque. Dans sa partie de droite, la carte ne com-  
porte que les courbes de niveau, à l'exclusion de tout autre  
signe.

## Déroulement de la course

Les concurrents reçoivent la carte à l'avant-départ et peu-  
vent y inscrire quelques indications données par l'organisa-

teur: départ, arrivée, nouvelle route. Le temps à disposition  
est le même pour tous. Cette disposition est judicieuse.  
D'abord elle est conforme aux directives de l'ANEP (comm.  
des CO), ensuite elle confère à la course son caractère de  
compétition où tous ont les mêmes chances et où le facteur  
hasard est éliminé. Le trajet de l'avant-départ au départ est  
jalonné et doit être parcouru en un temps déterminé assez  
largement. Du départ, un nouveau trajet jalonné conduit au  
pust, où la première tâche est donnée.

## Façon de donner les postes

Au pust, puis 2 ou 3 fois (selon la cat.) en cours de route,  
le ou les postes suivants sont toujours donnés par carte affi-  
chée. Le coureur reporte sur sa propre carte.  
Ainsi, la course garde son seul caractère d'orientation, à  
l'exclusion d'autres procédés plus ou moins arithmétiques ou  
militaires. Le contrôle de passage se fait au moyen de tam-  
pons encreurs: le coureur timbre sa carte. Voyez les cases  
en bas à gauche de la carte de course.

La Romandie ne vit pas l'essor incroyable des courses d'orien-  
tation comme en Suisse alémanique. Peut-être manque-t-elle  
d'organisateurs? L'exemple ci-dessus nous a semblé valoir  
la peine d'être mentionné.

A. M.

## Les prochaines courses d'orientation

Sa 5. 9. 4e journée suisse de course d'orientation E.

Sa 12. 9. Granges (SO) E I.

Di 13. 9. Course d'orientation biennoise E.

Sa 19. 9. Berne. Course aux courbes de niveau I.

Sa 26. 9. Le Brassus, Championnats d'Europe de course  
d'orientation I.

Di 27. 9. Le Brassus, Championnats d'Europe par équipes.

Sa 26. 9. Course seelandaise de nuit I E. Rens.: Ed. Müller,  
Niederwangen (BE), tél. (031) 55 03 85.

Di 27. 9. Lyss E.

Tessin. Course tessinoise E.

Sa 3. 10. 5e course jurassienne d'orientation, Delémont.

(Groupe EPGS de la SFG Delémont) 5 catégories:  
3 jeunes de 15-20 ans.

2 jeunes et un moniteur.

3 coureurs d'au moins 18 ans.

Ecoliers, Jeunes filles (équipes de 3).

Rens.: Max Gnos, Primevères 51, Delémont.

E = équipes. I = individuels.