

Zeitschrift: Magglingen : Monatszeitschrift der Eidgenössischen Sportschule
Magglingen mit Jugend + Sport

Herausgeber: Eidgenössische Sportschule Magglingen

Band: 50 (1993)

Heft: 3

Artikel: Leichtathletikhalle in Stange, Norwegen

Autor: Flieschmann, Theo

DOI: <https://doi.org/10.5169/seals-992559>

Nutzungsbedingungen

Die ETH-Bibliothek ist die Anbieterin der digitalisierten Zeitschriften auf E-Periodica. Sie besitzt keine Urheberrechte an den Zeitschriften und ist nicht verantwortlich für deren Inhalte. Die Rechte liegen in der Regel bei den Herausgebern beziehungsweise den externen Rechteinhabern. Das Veröffentlichen von Bildern in Print- und Online-Publikationen sowie auf Social Media-Kanälen oder Webseiten ist nur mit vorheriger Genehmigung der Rechteinhaber erlaubt. [Mehr erfahren](#)

Conditions d'utilisation

L'ETH Library est le fournisseur des revues numérisées. Elle ne détient aucun droit d'auteur sur les revues et n'est pas responsable de leur contenu. En règle générale, les droits sont détenus par les éditeurs ou les détenteurs de droits externes. La reproduction d'images dans des publications imprimées ou en ligne ainsi que sur des canaux de médias sociaux ou des sites web n'est autorisée qu'avec l'accord préalable des détenteurs des droits. [En savoir plus](#)

Terms of use

The ETH Library is the provider of the digitised journals. It does not own any copyrights to the journals and is not responsible for their content. The rights usually lie with the publishers or the external rights holders. Publishing images in print and online publications, as well as on social media channels or websites, is only permitted with the prior consent of the rights holders. [Find out more](#)

Download PDF: 09.01.2026

ETH-Bibliothek Zürich, E-Periodica, <https://www.e-periodica.ch>

Leichtathletikhalle in Stange, Norwegen

Theo Fleischmann, Chef Sektion Sportanlagen ESSM

Stange, ein Ort mit 17 000 Einwohnern, leistet sich eine Leichtathletikhalle, der wir nichts Gleichwertiges entgegenzustellen haben. Der Bau als Ganzes könnte Vorbild für einschlägige Pläne in der Schweiz, der Bodenbelag für eine Sanierung der Halle «End der Welt» in Magglingen sein.

Die «Stange-Halle» ist als nationales Leistungszentrum für Leichtathletik eingestuft. Stange liegt nördlich von Oslo, an der Strecke zum Olympiaort Lillehammer. Die Fahrzeit von Oslo beträgt zirka 1½ Stunden, von Lillehammer und Gjøvik je 1 Stunde. Das sind für norwegische Verhältnisse Katzensprünge.

Das Einzugsgebiet für Benutzer dieser Halle umfasst natürlich weit mehr als die Kleinstadt Stange. Namentlich Hamar, mit seiner Kunsteis-Schnelllaufbahn für Lillehammer 1994 und seinem Velodrom für die Rad-WM 1993, ist Nachbarstadt.

Die Sportmöglichkeiten

Die Sportfläche der Halle beträgt 5000 m². Damit gibt es kaum eine Hallensportart, die darin nicht ausgeübt werden kann. Am meisten beeindruckend ist die 200-m-Rundbahn für die Leichtathleten. Die Kurven können versenkt und hydraulisch auf zwei Nei-

gungsstufen angehoben werden. Die Langstreckler laufen mit einer Überhöhung von 10°, während den Sprintern 13,5° angeboten werden. Im Innenraum sind acht 60-m-Bahnen und eine Weitsprunggrube für Wettkämpfe angeordnet. Ausserhalb der Rundbahn findet sich eine Trainingsbahn für 80-m-Läufe, die Stabhochsprunganlage und eine offene Weitsprunggrube für das Training.

Der glatte und trotzdem spikestaugliche Boden erlaubt die Ausübung aller Ballsportarten. So werden nächstes Jahr in der «Stange-Halle» Wettspiele im Rahmen der Damenhandball-Weltmeisterschaft stattfinden – die Norwegerinnen möchten ja bekanntermassen den Heimvorteil zum Titel nutzen!

Die Halle ist zwar erst knapp 1 Jahr in Betrieb. Trotzdem spricht man bereits von sehr guten Erfahrungen, namentlich auch den Sportbelag betreffend. Natürlich sind im Startbereich der Sprintstrecken Eindrücke der Nägel

sichtbar. Sie stören aber in keiner Weise. Zudem sind sie teilweise darauf zurückzuführen, dass anfänglich zu lange Spikes verwendet wurden. Es ist auch möglich, die vorerst nur schwer erkennbaren Einstiche später auszuspachteln. Die Fugen um die hydraulisch verstellbaren Kurven sind sehr gut ausjustiert und stören beim «Flachgebrauch» nicht.

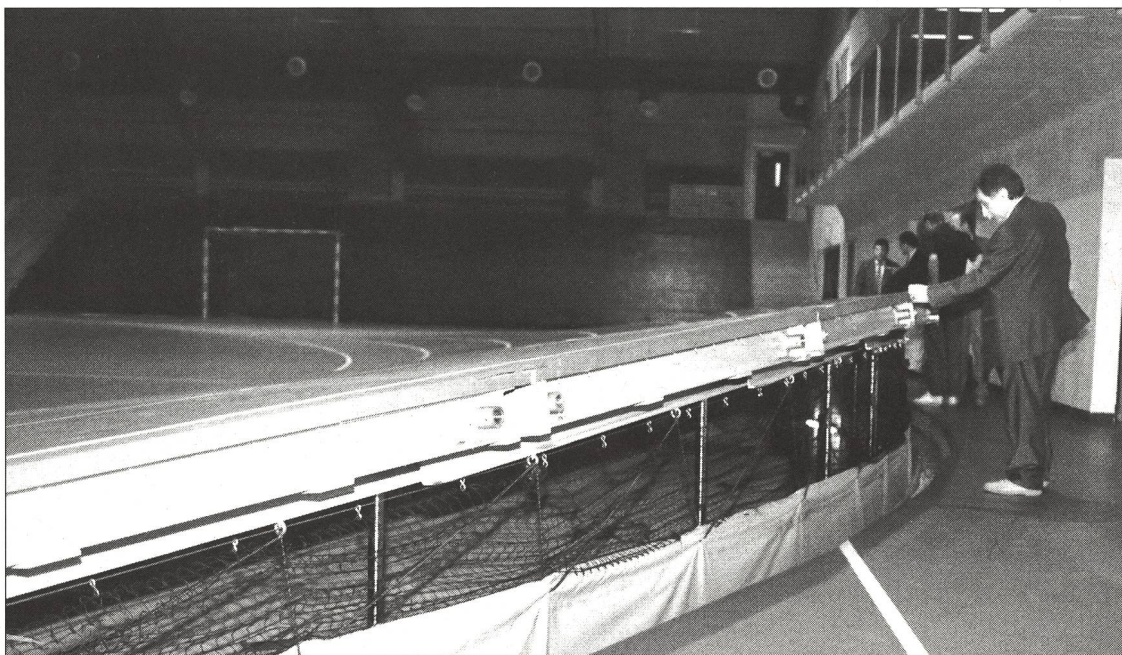
Das Nebenraumprogramm

Für sportliche Aktivitäten stehen zusätzlich ein Gymnastikraum, ein Kraftraum und ein kommerziell betriebenes Fitnesszentrum zur Verfügung.

Die grosse Hallenfläche ist von verschiedenen Zuschaueranlagen flankiert. Auf einer festen Tribüne finden 1200 Zuschauer Platz. Teleskoptribünen erweitern das Angebot um weitere 1400 Plätze. Je nach Veranstaltung kommen bis 2400 Stehplätze hinzu.

12 Garderoben und ebenso viele Duschen, 6 Lehrgarderoben, 2 Saunaeinheiten mit Solarium, ein Kiosk, eine Cafeteria, ein Konferenzsaal, Sitzungs- und Theorieräume runden das Raumprogramm ab.

Für grössere Veranstaltungen können auch die Räume des nachbarlichen Gymnasiums beansprucht werden. Unterkunftsräume bietet das Sportzentrum selber keine an, sondern verweist auf das gute Hotel- und Unterkunftsangebot in der Region. ■



Ansicht der hochgefahrenen, überhöhten Kurven.