

Zeitschrift: Magglingen : Monatszeitschrift der Eidgenössischen Sportschule
Magglingen mit Jugend + Sport

Herausgeber: Eidgenössische Sportschule Magglingen

Band: 43 (1986)

Heft: 4

Artikel: Die ETS 1986 : Leitbild - Struktur - Personen

Autor: Keller, Heinz

DOI: <https://doi.org/10.5169/seals-993347>

Nutzungsbedingungen

Die ETH-Bibliothek ist die Anbieterin der digitalisierten Zeitschriften auf E-Periodica. Sie besitzt keine Urheberrechte an den Zeitschriften und ist nicht verantwortlich für deren Inhalte. Die Rechte liegen in der Regel bei den Herausgebern beziehungsweise den externen Rechteinhabern. Das Veröffentlichen von Bildern in Print- und Online-Publikationen sowie auf Social Media-Kanälen oder Webseiten ist nur mit vorheriger Genehmigung der Rechteinhaber erlaubt. [Mehr erfahren](#)

Conditions d'utilisation

L'ETH Library est le fournisseur des revues numérisées. Elle ne détient aucun droit d'auteur sur les revues et n'est pas responsable de leur contenu. En règle générale, les droits sont détenus par les éditeurs ou les détenteurs de droits externes. La reproduction d'images dans des publications imprimées ou en ligne ainsi que sur des canaux de médias sociaux ou des sites web n'est autorisée qu'avec l'accord préalable des détenteurs des droits. [En savoir plus](#)

Terms of use

The ETH Library is the provider of the digitised journals. It does not own any copyrights to the journals and is not responsible for their content. The rights usually lie with the publishers or the external rights holders. Publishing images in print and online publications, as well as on social media channels or websites, is only permitted with the prior consent of the rights holders. [Find out more](#)

Download PDF: 20.01.2026

ETH-Bibliothek Zürich, E-Periodica, <https://www.e-periodica.ch>



Die ETS 1986: Leitbild – Struktur – Personen

Heinz Keller, Direktor

Die ETS befindet sich im 5. Jahrzehnt ihrer Geschichte, und wir alle blicken bereits auf die magische Jahrzahl 2000. Der neue Direktor hat sein erstes Amtsjahr hinter sich. Mit dem Departement des Innern, dem die ETS ja erst seit kurzem angehört, musste die Einbettung ins Departementsgefüge zu Ende geführt werden. Direktor Keller wollte die ETS zuerst kennen lernen und griff da und dort zu vorerst provisorischen Lösungen. Nun sind die Würfel gefallen. Spektakuläre Veränderungen waren nicht zu erwarten, aber einige sind immerhin so wichtig, dass sie für die nächsten Jahre Auswirkungen haben werden. Darum sollen sie auch der Öffentlichkeit bekannt gemacht werden.

Leitbild und Auftrag

Die Eidgenössische Turn- und Sportschule (ETS) ist ein Aktions- und Arbeitsinstrument des Bundes zur Förderung von Turnen und Sport. Sie entwickelt Sport – eine besondere Ausprägung der menschlichen Bewegung – als Element unserer Kultur. Ihre Hauptbeiträge liefert sie im Dienste der Erziehung, der Gesundheit, sinnvoller Freizeitgestaltung und in der Vertretung unseres Landes im internationalen Sport. Daraus erwachsen ihr vier Hauptaufgaben:

- Schule
- Forschungsstätte
- Amt
- Ort der Begegnung.

Als *Schule* bildet sie mit eigenem Lehrpersonal Sportleiter und Sportlehrer aus und nimmt als Kurszentrum Kader- und Athletenurse der Turn- und Sportverbände auf. Als *Forschungsstätte* bearbeitet sie vor allem sportmedizinische Fragestellungen und unterstützt wissenschaftliche Projekte anderer Institutionen. Dem *Amt* sind Führungs-, Verwaltungs- und Beratungsaufgaben in den Bereichen Jugend + Sport (J+S), Leistungsprüfung bei der Aushebung, Sportstättenbau und Subventionswesen übertragen. Als *Begegnungs- und Arbeitsstätte* für alle am Sport interessierten Institutionen bemüht sich die ETS um gute betriebliche Voraussetzungen, um Informationsmöglichkeiten mit Bibliothek

und Mediothek, mit eigenen Publikationen und audiovisuellen Produktionen. Ein der Schule angegliedertes Jugendsportzentrum Tenero (CST) steht der sporttreibenden Schweizer Jugend zur Verfügung.

Es gehört zu den vornehmsten Anliegen der ETS, unablässig für guten Sport einzutreten, Fehlentwicklungen frühzeitig zu erkennen und Gegenmassnahmen zu treffen. In Erfüllung ihrer Aufgaben findet sie sich in echter Partnerschaft mit allen am Sport interessierten Institutionen im In- und Ausland.

Organisatorische Lösungen

Das Organisationsschema (siehe Abb.) sowie die Liste der Zuständigkeiten und Verantwortlichkeiten zeigen die Grobgliederung der Schule:

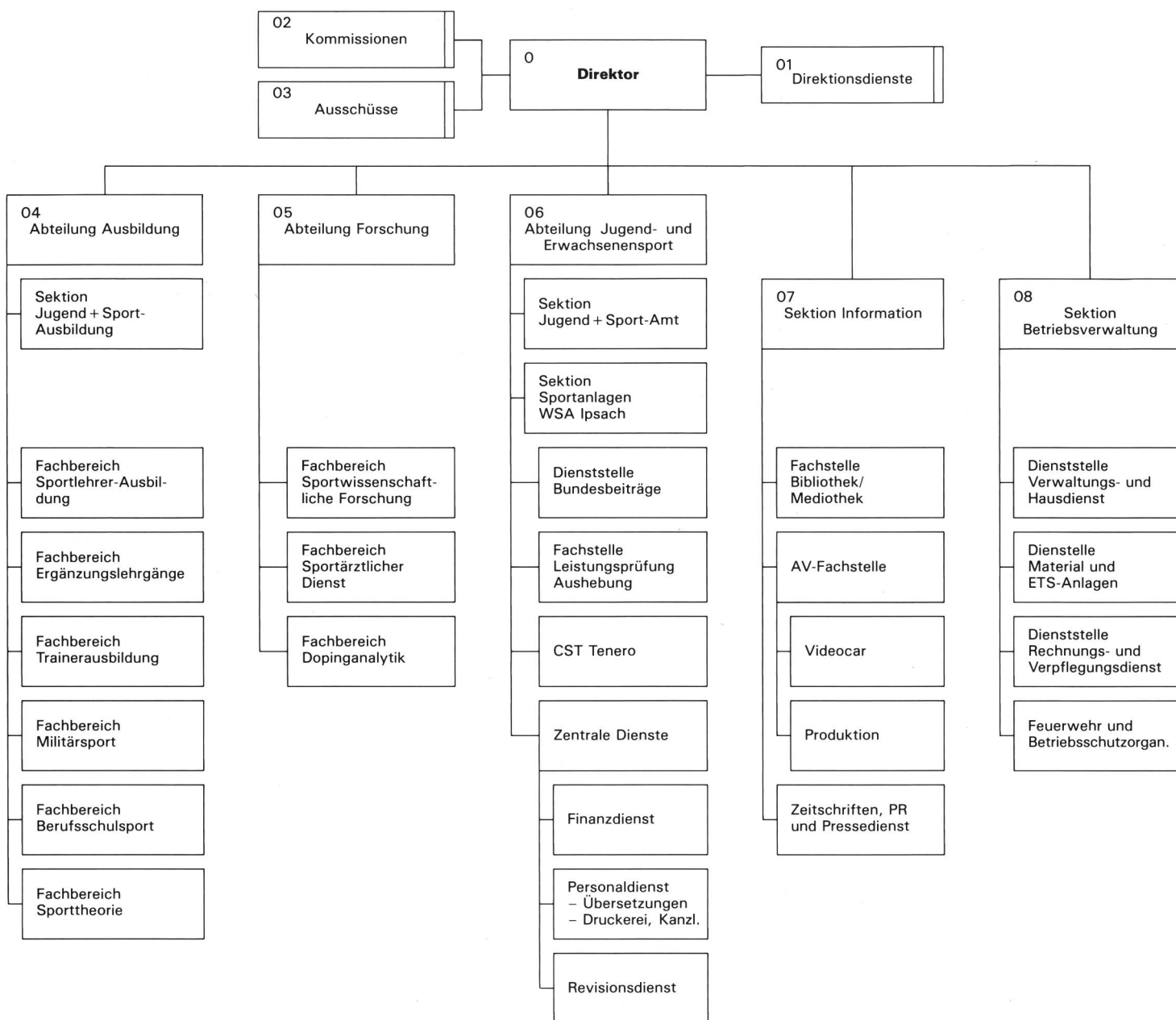
- Dem *Direktor* obliegt die Vertretung nach aussen (inkl. internationale Beziehungen). Ihm unterstehen fünf Abteilungen oder selbständige Sektionen. Abteilungsübergreifende Aufgaben werden in sieben Ausschüssen gelöst. In den neugeschaffenen Direktionsdiensten werden vor allem Sekretariate und Verbindungen nach aussen zusammengefasst.
- Dem *Vizedirektor «Ausbildung»* wird in erster Priorität die Stellvertretung des Direktors übertragen. Er ist zuständig für die Durchführung von Kongressen und Tagungen sowie für die Leitung der Personalschulung.

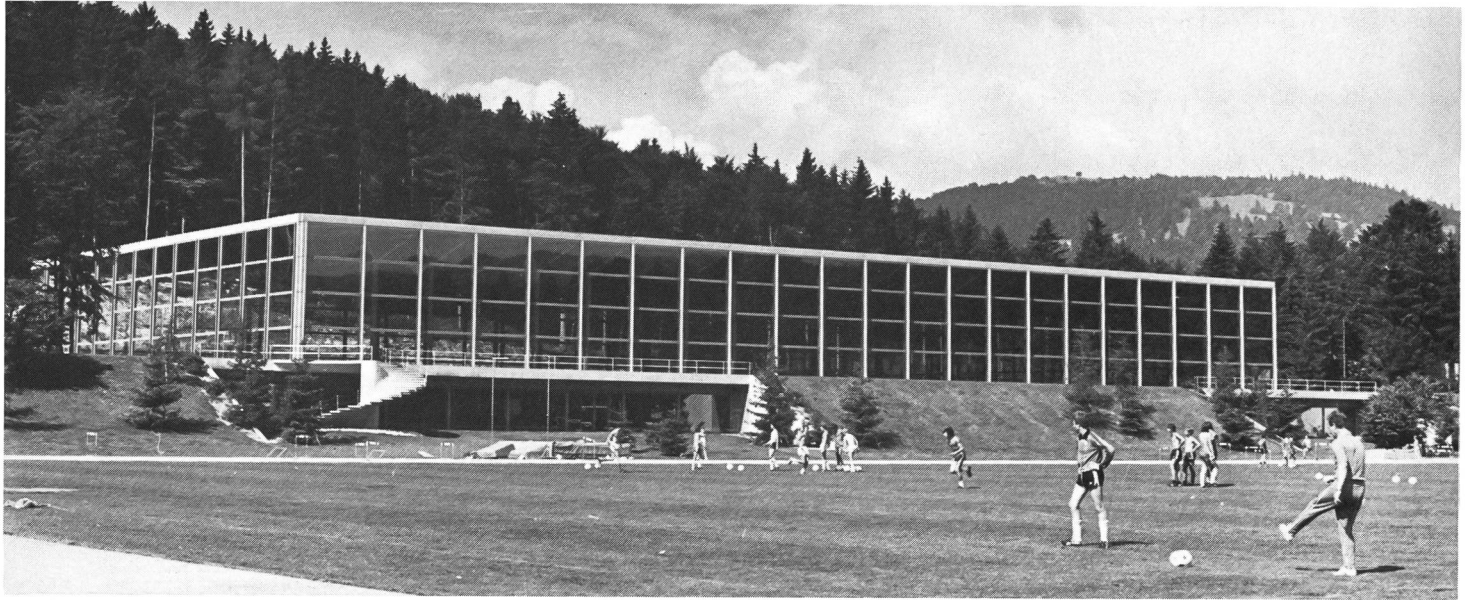


Lauf in eine für die ETS noch bessere Zukunft? Wolfgang Weiss zusammen mit Ruth Pessina anlässlich der Einweihung der neuen Finnenbahn in Magglingen.

- Dem *Vizedirektor «Jugend- und Erwachsenensport»* wird in zweiter Priorität die Stellvertretung des Direktors übertragen. Er betreut die nationalen und regionalen Verbindungen der ETS und leitet gesamtschulisch die Administration des Personals, der Finanzen und der auswärtigen Bauprojekte.
- Der *Leiter des «Forschungsinstituts»* steht der Sportwissenschaftlichen Forschung, der Leitung des Sportärztlichen Dienstes sowie der Betreuung des Fachbereiches Dopinganalytik vor.
- Dem *Leiter der Sektion «Information»* obliegt die Leitung der Zeitschriften und des Pressedienstes sowie die Betreuung der Bibliothek/Mediothek und der AV-Fachstelle.
- Dem *Chef der Sektion «Betriebsverwaltung»* unterstehen die drei Dienststellen Verwaltungs- und Hausdienst, Material und ETS-Anlagen, Rechnungs- und Verpflegungsdienst sowie die Feuerwehr und Betriebsschutzorganisation.

Organisationschema 1986





Die Grosssposorthalle beim End' der Welt: Aushängeschild und Ort sportlicher Begegnung.

Zuständigkeiten und Verantwortlichkeiten

00 Direktion

- Direktor *H. Keller*
- Stellvertretung (1) *W. Weiss*
- Stellvertretung (2) *U. Baumgartner*
- Direktionssekretärin *Anita Moor*

01 Direktionsdienste

- Sekretariat der Eidgenössischen Turn- und Sportkommission *H.R. Löffel*
- Sachbearbeitung Internationale Beziehungen *Katrin Herren*
- Rechtsdienst *U. Baumgartner*

02 Kommissionen

- Der Direktor ist Mitglied in folgenden Kommissionen:
- Eidgenössische Turn- und Sportkommission
 - Zentralvorstand des Schweizerischen Landesverbandes für Sport
 - Nationales Komitee für Elite-Sport
 - Diverse Expertenkommissionen der ETSK
 - Diverse internationale Kommissionen

03 Ausschüsse

- Direktionsausschuss *H. Keller (VS)**
- Anlagen- und Materialausschuss *T. v. Mühlenen (VS)**
- Jugend + Sport-Ausschuss *U. Baumgartner*
- (Vorsitz: Chef Abteilung J/E)
- Sporttheoretischer Ausschuss *H.R. Hasler*
- (Vorsitz: Fachbereichsleiter Sporttheorie)
- Audiovisueller Ausschuss *H. Altorfer*
- (Vorsitz: Chef Sektion Information)
- EDV-Ausschuss *F. Gygi*
- (Vorsitz: Chef Finanzdienst ETS)
- PR-Ausschuss *H. Altorfer*
- (Vorsitz rotierend; Betreuung: Chef Sektion Information)

04 Abteilung Ausbildung

- Chef Abteilung Ausbildung *W. Weiss*
- Lehrkörper
- Sektion Jugend + Sport-Ausbildung *J.-C. Leuba*
- Fachbereich Sportlehrer-Ausbildung *C. Gilardi*
- Fachbereich Ergänzungslehrgänge-Turnlehrer-ausbildung *Chr. Kolb*
- Fachbereich Traineraus- und -weiterbildung *E. Strähl*
- Fachbereich Militärsport *S. Rossi*
- Fachbereich Berufsschulsport *E. Banzer*
- Fachbereich Sporttheorie *H.R. Hasler*
- Stabstelle schuleigene Kursplanung und -organisation *E. Hanselmann*

- Sekretariat Ausbildung
- Abteilungsausschuss
- Lehrerkonferenz
- Lehrgangskonferenz der Sportlehrausbildung

K. Ulrich
*W. Weiss (VS)**
*W. Weiss (VS)**
*W. Weiss (VS)**

05 Abteilung Forschung

- Chef der Abteilung Forschung *H. Howald*
- Fachbereich Sportwissenschaftliche Forschung *H. Howald*
- Fachbereich Sportärztlicher Dienst *H. Howald*
- Fachbereich Dopinganalytik *W. Bernhard*
- Sekretariat Forschung *Madeleine Krebs*

06 Abteilung Jugend- und Erwachsenensport

- Chef der Abteilung J/E *U. Baumgartner*
- Sektion Jugend + Sport-Amt *Ch. Wenger*
- Sektion Sportanlagen mit Wassersportanlage Ipsach *T. Fleischmann*
- Dienststelle Bundesbeiträge *H.R. Löffel*
- Fachstelle Leistungsprüfung bei der Aushebung *Ch. Wenger*
- Centro Sportivo Nazionale della Gioventù, Tenero *R. Feitknecht*
- Zentrale Dienste der ETS mit Finanzdienst Personaldienst (inkl. Kanzlei, Druckerei und Übersetzungsdienst) *F. Gygi*
- Revisionsdienst *W. Wenker*

H. Müller
J.-C. Doman
Anni Herrmann
*U. Baumgartner (VS)**

07 Sektion Information

- Chef der Sektion Information *H. Altorfer*
- AV-Fachstelle mit Produktion und Videocar *P. Battanta (Prod.)*
- Fachstelle Bibliothek/Mediothek *R. Isler (Car)*
- Zeitschriften, PR und Pressedienste *K. Ringli*
- Sekretariat Information *H. Altorfer*

Katrin Herren

08 Sektion Betriebsverwaltung

- Chef der Sektion Betriebsverwaltung *T. v. Mühlenen*
- Dienststelle Verwaltungs- und Hausdienst *M. Messer*
- Dienststelle Material und ETS-Anlagen *H.P. Frieden*
- Dienststelle Rechnungs- und Verpflegungsdienst *P. Howald*
- Feuerwehr und Betriebsschutzorganisation *S. Lanz*
- Stabstelle Einsatz Betriebspersonal und Belegung Verbandskurse *M. Messer*
- Sekretariat Betriebsverwaltung *Nelly Probst*
- Verwaltungsausschuss *T. v. Mühlenen*

*VS = Vorsitz

Was ist neu an der Organisationsstruktur der ETS?

Vorerst einmal die Ernennung von zwei *Vizedirektoren*. Der Vizedirektor «Ausbildung» hat den gesamten Bereich «Schulung» zu bewältigen (diverse Leiter- und Kaderausbildungen, Kongresse, Tagungen, Personalschulung usw.). Dem Vizedirektor «Jugend- und Erwachsenensport», dem Amt der ETS, wird die gesamtschulische Administration (inklusive Personal- und Finanzdienst) sowie die Betreuung der nationalen und regionalen Verbindungen (Departemente, Verbände, Kantone, Gemeinde) übertragen.

In den Abteilungen sind folgende Hauptveränderungen vollzogen:

- Die «*Direktionsdienste*» werden neu geschaffen und enthalten das Sekretariat der ETSK, die Sachbearbeitung internationale Beziehungen sowie einen Rechtsdienst.
- Die anstehenden Probleme machen die Neuschaffung eines *EDV-Ausschusses* notwendig.

Partner und Helfer der ETS

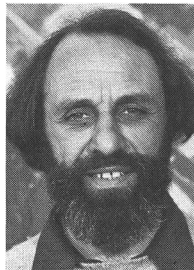
Zur Erfüllung der Aufgaben stehen der Schule vielfältige Mittel und zahllose Helfer zur Verfügung:

- Die *Eidgenössische Turn- und Sportkommission (ETSK)* ist Aufsichtsbehörde und hilfreiches, beratendes Organ der Schule.
- Der *Schweizerische Landesverband für Sport (SLS)* unterstützt die ETS baulich und personell in ihren vielfältigen Aufgaben.
- Der *Schweizerische Turnverband (STV)* und der *Eidgenössische Kunstturnerverband* stifteten eine fantastische, moderne Sporthalle sowie ein Unterkunftshaus.
- Die *Bernische Arbeitsgemeinschaft der Turn- und Sportvereine* finanzierte ein heimeliges Unterkunftsgebäude.
- Die *Stadt Biel* stellte den grössten Teil des Baugeländes zur Verfügung. Das Areal der ETS erstreckt sich zudem über die politischen Gemeinden Leubringen und Lamboing sowie zwei Burgergemeinden.
- Die *Schweizerische Nationalspende (SNS)* unterstützt das Jugendsportzentrum Tenero.
- Der *Bund* trägt die Betriebskosten von zirka 14 Millionen Franken, wobei Etat- und Hilfspersonalstellen für zirka 160 Personen eingerechnet sind und unterstützt die Schule mit diversen Dienststellen verschiedener Departemente, was täglich zum Gelingen des Dienstleistungsbetriebes beiträgt.

- Der Fachbereich «*Berufsschulsport*» wechselt von der Abteilung Jugend- und Erwachsenensport in die Abteilung Ausbildung.
- Personal- und Finanzdienst werden neu mit dem Revisionsdienst als «*zentrale Dienste*» der Abteilung Jugend- und Erwachsenensport unterstellt.
- Das Forschungsinstitut erhält in der «*Dopinganalytik*» einen neuen Fachbereich.

Einige wichtige personelle Änderungen (Vorbehalt Genehmigung Finanzdelegation) werden im gleichen Zuge vorgenommen.

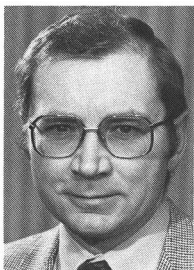
Ernennungen in der Chefetage der ETS



**Vizedirektor
Wolfgang Weiss
1932**

Die berufliche Ausbildung von Wolfgang Weiss ist durch zwei Richtungen gekennzeichnet: Von der naturwissenschaftlich ausgerichteten Mittelschule stieg er in die Turnlehrerausbildung an der Universität Basel ein und ergänzte seine Ausbildung durch einen künstlerischen Beruf: Zeichnungslehrer. An der ETS war er Sportlehrer, Chefsportlehrer, Sektionschef «Jugend+Sport-Ausbildung» und bekleidet seit 1981 das Amt des Abteilungschefs der Ausbildung.

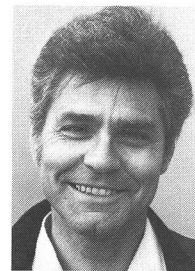
Als Lehrer, als Pädagoge gibt Wolfgang Weiss der menschlichen Bewegung und dem Sport einen klugen Platz im Rahmen der Gesamterziehung. Es gelingt ihm, auch unter Einfluss von verschiedensten Kräften, die Verhältnismässigkeit für guten Sport zu wahren. Als Vizedirektor wird er seine neuen Aufgaben mit seiner ihm eigenen, durch den Sport geprägten, Zielstrebigkeit lösen. Wer ihn kennt, weiss dies.



**Vizedirektor
Urs Baumgartner
1945**

Als Wirtschaftswissenschaftler (lic. oec. HSG) arbeitete U. Baumgartner vorerst in verschiedenen Treuhandbüros, als Hilfslehrer an der Kaufmännischen Berufsschule sowie als Betriebsassistent in der Uhren- und Autobranche. An der ETS begann er 1972 als Chef der Fach- und Dokumentationsstelle für Sportstättenbau. 1983 übernahm er die Leitung der Abteilung Jugend- und Erwachsenensport. In der Armee bekleidet er den Rang eines Majors.

Mit seiner speditiven, gründlichen Arbeitsweise, mit seinen hervorragenden Kenntnissen des Schweizer Sportes und der politischen Entscheidungsstrukturen wird Vizedirektor U. Baumgartner unserer Sache wertvolle Hilfe leisten.



**Chef Informationsdienst
Hans Altorfer
1935**

Nach seiner Primar- und Turn- und Sportlehrerausbildung im Kanton Zürich begann Hans Altorfer 1961 seine Lehrtätigkeit an der ETS. Zwei Jahre später erhielt er einen Studienurlaub in den USA zugesprochen, den er zum Abschluss des «Master of Science in Education» mit dem Spezialgebiet «Physical Education» nutzte. Als Chefsportlehrer (1974) hatte er bereits verschiedene Funktionen an der ETS inne. Seit 1982 ist er Redaktor der Zeitschrift «Magglingen». Die Sektion Information führt Hans Altorfer interimistisch seit dem 1. September 1986.

Hans Altorfer wird diese neue, anspruchsvolle Aufgabe als Chef Informationsdienst mit seiner Ruhe, seiner Tiefe und seinem Sinn für das Wesentliche erfreulich lösen.



ETS-Direktor Heinz Keller: «Motor» mit persönlichem Engagement für jeden.