

Zeitschrift: Jugend und Sport : Fachzeitschrift für Leibesübungen der Eidgenössischen Turn- und Sportschule Magglingen

Herausgeber: Eidgenössische Turn- und Sportschule Magglingen

Band: 28 (1971)

Heft: 6

Rubrik: Der Speerwurf des Finnen Jorma Kinnunen

Nutzungsbedingungen

Die ETH-Bibliothek ist die Anbieterin der digitalisierten Zeitschriften auf E-Periodica. Sie besitzt keine Urheberrechte an den Zeitschriften und ist nicht verantwortlich für deren Inhalte. Die Rechte liegen in der Regel bei den Herausgebern beziehungsweise den externen Rechteinhabern. Das Veröffentlichen von Bildern in Print- und Online-Publikationen sowie auf Social Media-Kanälen oder Webseiten ist nur mit vorheriger Genehmigung der Rechteinhaber erlaubt. [Mehr erfahren](#)

Conditions d'utilisation

L'ETH Library est le fournisseur des revues numérisées. Elle ne détient aucun droit d'auteur sur les revues et n'est pas responsable de leur contenu. En règle générale, les droits sont détenus par les éditeurs ou les détenteurs de droits externes. La reproduction d'images dans des publications imprimées ou en ligne ainsi que sur des canaux de médias sociaux ou des sites web n'est autorisée qu'avec l'accord préalable des détenteurs des droits. [En savoir plus](#)

Terms of use

The ETH Library is the provider of the digitised journals. It does not own any copyrights to the journals and is not responsible for their content. The rights usually lie with the publishers or the external rights holders. Publishing images in print and online publications, as well as on social media channels or websites, is only permitted with the prior consent of the rights holders. [Find out more](#)

Download PDF: 01.05.2026

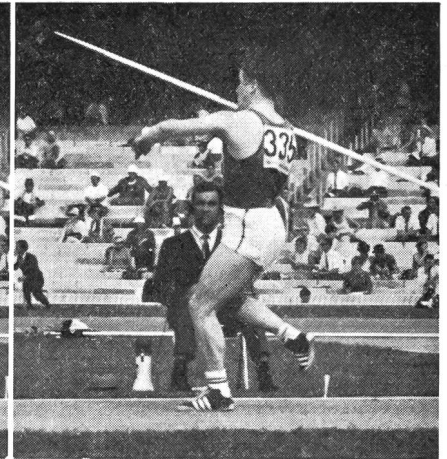
ETH-Bibliothek Zürich, E-Periodica, <https://www.e-periodica.ch>



6



5



4



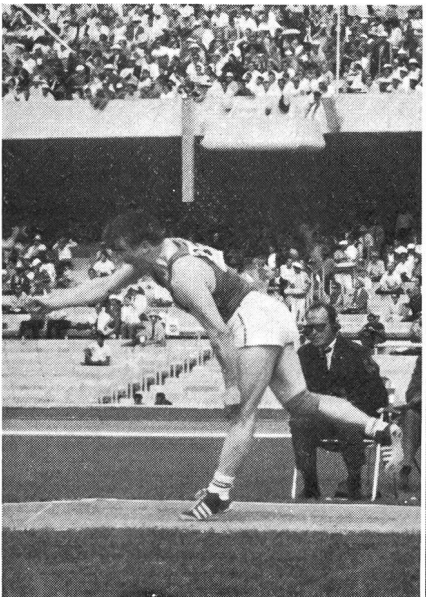
12



11



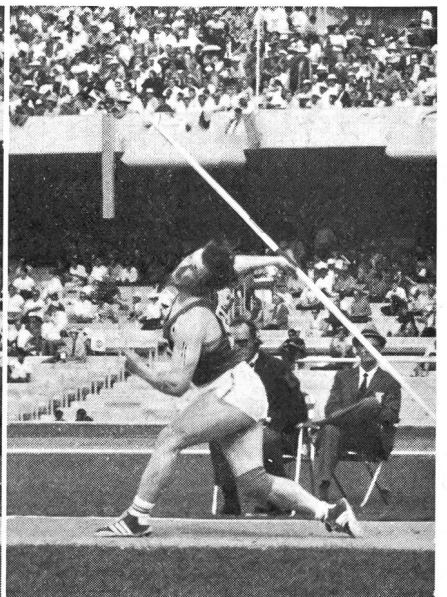
10



18



17



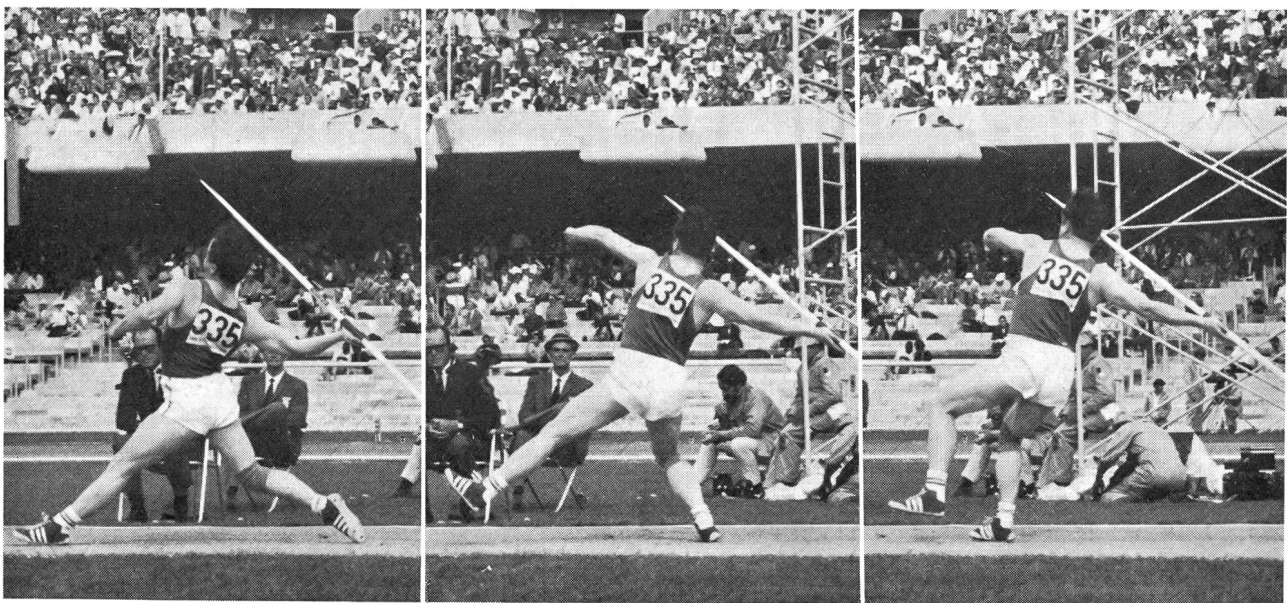
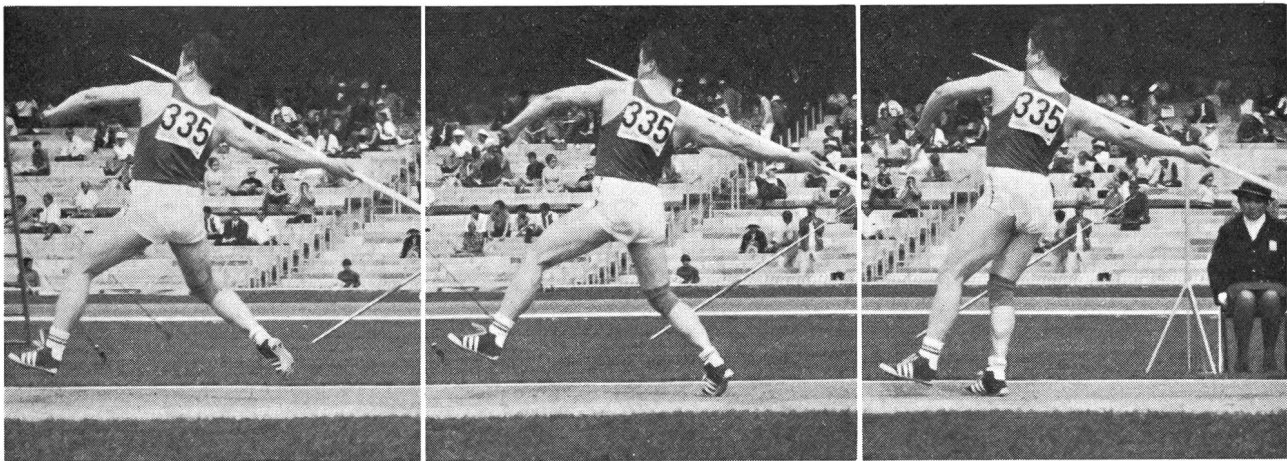
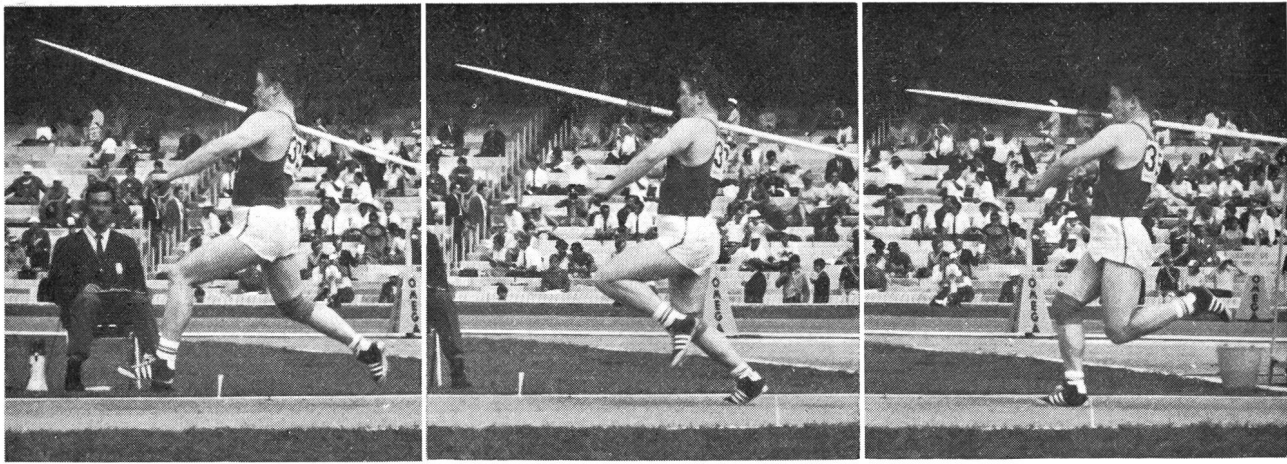
16

Der Speerwurf des Finnen Jorma Kinnunen

Der kräftige Finne ist einer aus der stolzen Reihe der grossen finnischen Speerwerfer. Mit 92,70 Weltrekordinhaber holte er sich an den Olympischen Spielen in Mexico-City 1968 die Silbermedaille (88,85 m).

Folgende Einzelheiten können den technisch versierten Kenner interessieren:

- Kinnunen trägt den Speer im Anlauf auf Schulterhöhe.
- Er praktiziert den Vierer-Rhythmus und zwar von der Speer-Rücknahme (Bild 5) bis einschliesslich Abwurfschritt (Bild 17).



- Die Rücknahme des Gerätes erfolgt auf einen einzigen Schritt (Bilder 4 bis 7).
- Diesen Schritt führt er sprunghaft aus (Bilder 5 bis 7). Diese Tatsache widerspricht theoretisch der angestrebten Horizontalgeschwindigkeit, denn Sprünge vermindern ja das Tempo. Kinnunen jedoch dient dieser

- Sprungschritt zur rhythmischen Vorbereitung des Abwurfes.
- Die Stemmschrittauslage in Bild 15 ist doch etwas allzu weit ausgefallen. Auf alle Fälle hält Kinnunen das Becken in der Folge zu tief. Damit ist es zu weit zurück und das Stemmbeinknie kann nicht recht gestreckt werden.