

**Zeitschrift:** Jugend und Sport : Fachzeitschrift für Leibesübungen der Eidgenössischen Turn- und Sportschule Magglingen  
**Herausgeber:** Eidgenössische Turn- und Sportschule Magglingen  
**Band:** 26 (1969)  
**Heft:** 8

## **Werbung**

### **Nutzungsbedingungen**

Die ETH-Bibliothek ist die Anbieterin der digitalisierten Zeitschriften auf E-Periodica. Sie besitzt keine Urheberrechte an den Zeitschriften und ist nicht verantwortlich für deren Inhalte. Die Rechte liegen in der Regel bei den Herausgebern beziehungsweise den externen Rechteinhabern. Das Veröffentlichen von Bildern in Print- und Online-Publikationen sowie auf Social Media-Kanälen oder Webseiten ist nur mit vorheriger Genehmigung der Rechteinhaber erlaubt. [Mehr erfahren](#)

### **Conditions d'utilisation**

L'ETH Library est le fournisseur des revues numérisées. Elle ne détient aucun droit d'auteur sur les revues et n'est pas responsable de leur contenu. En règle générale, les droits sont détenus par les éditeurs ou les détenteurs de droits externes. La reproduction d'images dans des publications imprimées ou en ligne ainsi que sur des canaux de médias sociaux ou des sites web n'est autorisée qu'avec l'accord préalable des détenteurs des droits. [En savoir plus](#)

### **Terms of use**

The ETH Library is the provider of the digitised journals. It does not own any copyrights to the journals and is not responsible for their content. The rights usually lie with the publishers or the external rights holders. Publishing images in print and online publications, as well as on social media channels or websites, is only permitted with the prior consent of the rights holders. [Find out more](#)

**Download PDF:** 01.05.2026

**ETH-Bibliothek Zürich, E-Periodica, <https://www.e-periodica.ch>**



Für alle Drucksachen

## Buchdruckerei Gassmann Biel

Freiestrasse 9—15, 2501 Biel  
Tel. 032 / 2 42 71

Jeden Morgen Ihr  
«**Bieler Tagblatt**»  
mit den neuesten Sportberichten

Fahrplan  
«Guide Gassmann»



4052 Basel

Lehenmattstrasse 122, Tel. (061) 41 42 32

Sportplatzbau — Turnanlagen — Tennisbau

baut

**Sportanlagen**

**Turnanlagen**

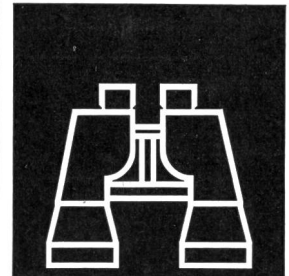
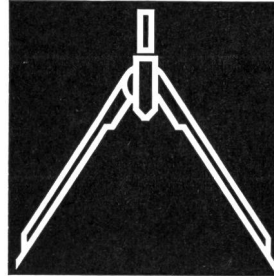
**Tennisplätze**

mit modernen und neuzeitlichen Belägen  
sowie zeitgemässen Einrichtungen.

Verlangen Sie unverbindliche Offerten.

CLICHES  
PHOTOLITHOS  
**PHOTO—  
GRAVURE  
BIENNA**  
2500 BIEL-BIENNE TEL. 032-240 27

Kern Reißzeuge: Kern Feldstecher:  
mehr Freude mehr Vergnügen  
bei der Arbeit in der Freizeit



Kern & Co. AG  
5001 Aarau

## Abzeichen — Wimpel



Vereins-  
Auszeichnungen  
Wappenscheiben  
Wandteller  
Services · Krüge  
Schalen

Motive nach  
Belieben  
Diverse  
Formate



**Siegrist, 4900 Langenthal**

Heraldisches Atelier Telefon 063 212 10  
Alleinvertretung der Filigranglas AG, Stansstad  
Verlangen Sie Offerte mit Musterauswahl



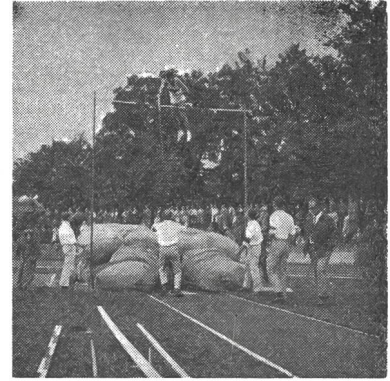
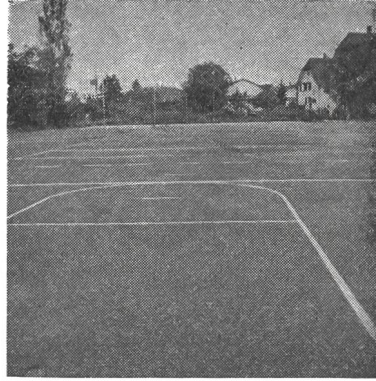
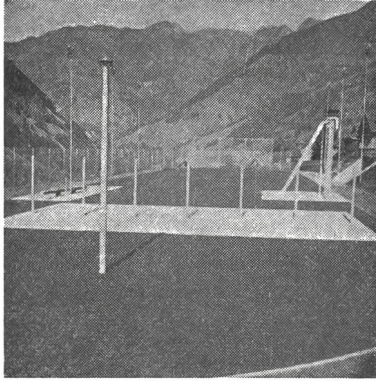
# W M WALTER MAAG AG

4800 ZOFINGEN

Telephon 062 / 51 87 77-78

## Schul-, Turn-, Sportplatz – Tennisbauten

40 Jahre Erfahrung sichert Ihnen Qualitätsarbeiten mit wirklich erprobten und bewährten Materialien zu tragbaren Preisen.



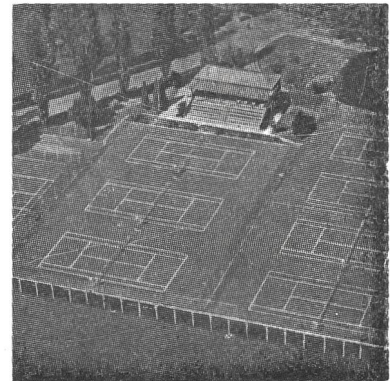
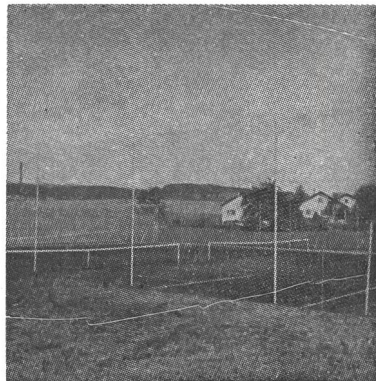
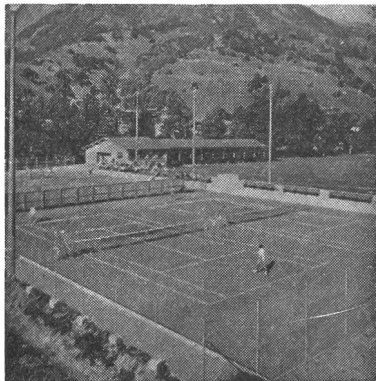
Erstklassige **Rasenspielfelder** mit **LAWAG-** Unterlagen die einen raschen Wasserabzug sicherstellen.

**Wassergebundene Beläge** mit eigenen Mischungen mit **LAWAG-Zwischenbau.**

**Por-Plastic-Beläge: Der wasserdurchlässige, hochelastische, europäische Zukunftsbelag.**  
Mit Spikes auf Trockenplätzen und Bahnen begehbar.

Spezielle und individuelle Mischungen für **Sporthallen-Freiflächen – Handballfelder – Hoch- und Stabhochsprunganlagen – Laufbahnen – Rund- und Hindernisbahnen.**

Elastischer Porenschluss auf **Schulhöfen** mit PW befahrbar.



Mehrere **100 Tennisplätze** in der Schweiz erstellt.

Unsere Spezialbeläge:

**Maags-Allwetter-Wunderdecken mit LAWAG-Zwischenbau**

**Maags-Por-Plastic-Spezial-Decke**

Elastische Federdecke, wasserdurchlässig, 10 Monate spielbar.