

**Zeitschrift:** Jugend und Sport : Fachzeitschrift für Leibesübungen der Eidgenössischen Turn- und Sportschule Magglingen  
**Herausgeber:** Eidgenössische Turn- und Sportschule Magglingen  
**Band:** 25 (1968)  
**Heft:** 10

## **Werbung**

### **Nutzungsbedingungen**

Die ETH-Bibliothek ist die Anbieterin der digitalisierten Zeitschriften auf E-Periodica. Sie besitzt keine Urheberrechte an den Zeitschriften und ist nicht verantwortlich für deren Inhalte. Die Rechte liegen in der Regel bei den Herausgebern beziehungsweise den externen Rechteinhabern. Das Veröffentlichen von Bildern in Print- und Online-Publikationen sowie auf Social Media-Kanälen oder Webseiten ist nur mit vorheriger Genehmigung der Rechteinhaber erlaubt. [Mehr erfahren](#)

### **Conditions d'utilisation**

L'ETH Library est le fournisseur des revues numérisées. Elle ne détient aucun droit d'auteur sur les revues et n'est pas responsable de leur contenu. En règle générale, les droits sont détenus par les éditeurs ou les détenteurs de droits externes. La reproduction d'images dans des publications imprimées ou en ligne ainsi que sur des canaux de médias sociaux ou des sites web n'est autorisée qu'avec l'accord préalable des détenteurs des droits. [En savoir plus](#)

### **Terms of use**

The ETH Library is the provider of the digitised journals. It does not own any copyrights to the journals and is not responsible for their content. The rights usually lie with the publishers or the external rights holders. Publishing images in print and online publications, as well as on social media channels or websites, is only permitted with the prior consent of the rights holders. [Find out more](#)

**Download PDF:** 12.01.2026

**ETH-Bibliothek Zürich, E-Periodica, <https://www.e-periodica.ch>**

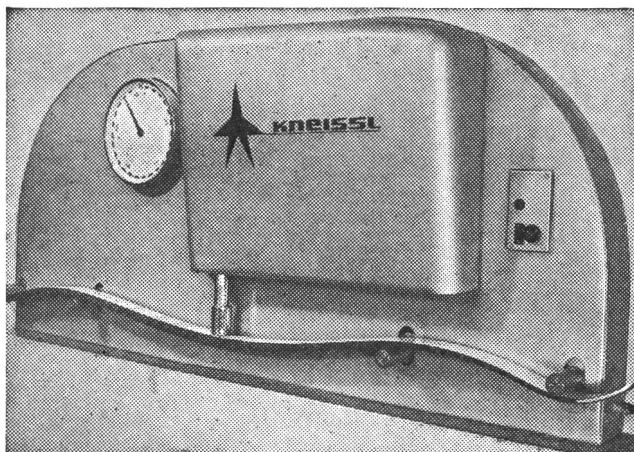
# KNEISSL

**Der Ski, mit dem man leichter fährt!**

Eine Aussage, die den Tatsachen entspricht. Und zwar, weil KNEISSL geteilte Kanten verwendet, die ein wunderbar weiches, elastisches Fahren ermöglichen.

Kunststoff — geteilte Kanten — zwei Erkenntnisse im modernen Skibau, für die KNEISSL wegleitend ist. Denn eines ist sicher:

**Diesen beiden grundlegenden Begriffen gehört die Zukunft im Skibau!**



Testmaschine für die Prüfung der unerreichten Dauerhaftigkeit (Druck 500 kg!) und Elastizität der KNEISSL-Kunststoffsks — elastisch durch die geteilte Kante.

Generalvertretung für die Schweiz: Arnold Glatthard, Sports en gros, 3860 Meiringen.

**SUTTER**  
E I M A I N U E I L

**4052 Basel, Lehenmattstrasse 122, Telefon (061) 41 42 32**  
**Sportplatzbau — Turnanlagen — Tennisbau**

seit 1907 Sportplatzbau und Tennisbau

die Spezialfirma für modernen Sportplatz- und Tennisbau.

Zahlreiche Referenzen.

**SUTTER**  
E I M A I N U E I L

baut **Sportanlagen** für Gemeinden, Industrie, Siedlungen

**Turnanlagen** für Schulbauten und Vereine

**Tennisplätze** für Vereine, Firmensport, Private

**Rasenspielfelder** mit raschem Wasserabzug

**Weichbeläge** (wassergebunden) für Laufbahnen

Stab-, Hoch-, Weitsprung und Hindernisbahnen

**Bitumengebundene Beläge** für Handball-, Volleyball- und Turnplätze

**SUTTER**  
E I M A I N U E I L

liefert sämtliche Materialien für Sportanlagen  
sämtliche Materialien für Tennisplätze  
sowie deren Zubehöre.

Verlangen Sie unverbindliche Offerten.

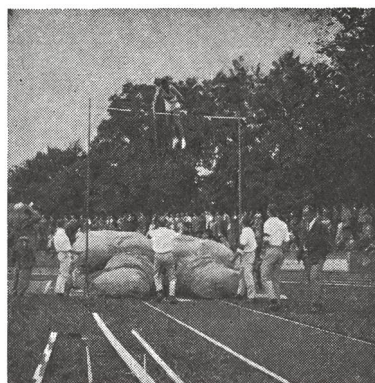
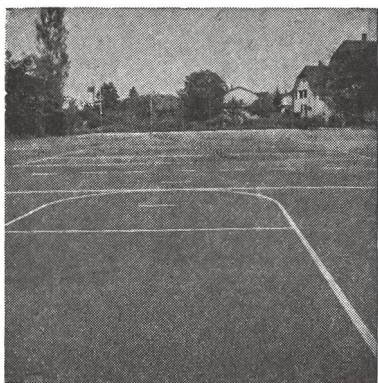
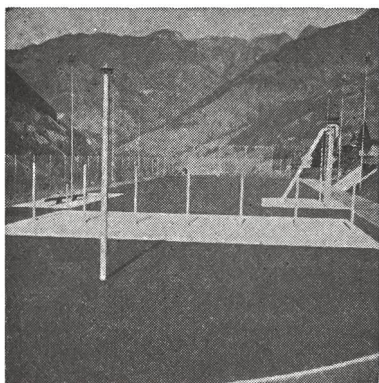
# W M WALTER MAAG AG

4800 ZOFINGEN

Telephon 062 / 84242-43

## Schul-, Turn-, Sportplatz – Tennisbauten

40 Jahre Erfahrung sichert Ihnen Qualitätsarbeiten mit wirklich erprobten und bewährten Materialien zu tragbaren Preisen.



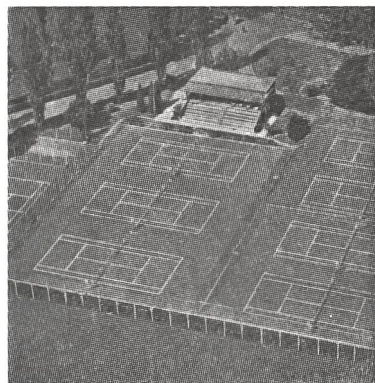
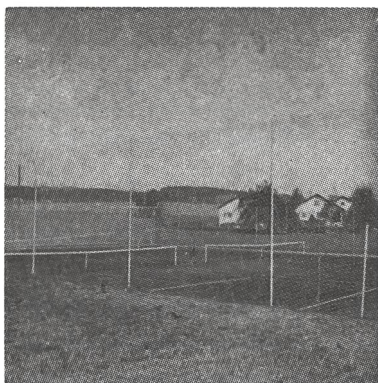
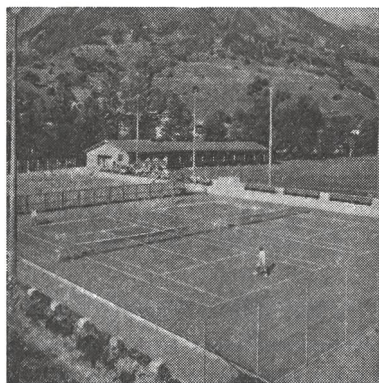
Erstklassige **Rasenspielfelder** mit **LAWAG-** Unterlagen die einen raschen Wasserabzug sicherstellen.

**Wassergebundene Beläge** mit eigenen Mischungen mit **LAWAG-Zwischenbau.**

**Por-Plastic-Beläge: Der wasserdurchlässige, hochelastische, europäische Zukunftsbelag.** Mit Spikes auf Trockenplätzen und Bahnen begehbar.

Spezielle und individuelle Mischungen für **Sporthallen-Freiflächen – Handballfelder – Hoch- und Stabhochsprunganlagen – Laufbahnen – Rund- und Hindernisbahnen.**

Elastischer Porenschluss auf **Schulhöfen** mit PW befahrbar.



Mehrere **100 Tennisplätze** in der Schweiz erstellt.

Unsere Spezialbeläge:

**Maags-Allwetter-Wunderdecken mit LAWAG-Zwischenbau**

**Maags-Por-Plastic-Spezial-Decke**

Elastische Federdecke, wasserdurchlässig, 10 Monate spielbar.