

Zeitschrift: Jugend und Sport : Fachzeitschrift für Leibesübungen der Eidgenössischen Turn- und Sportschule Magglingen

Herausgeber: Eidgenössische Turn- und Sportschule Magglingen

Band: 25 (1968)

Heft: 3

Rubrik: Urs von Wartburg (Olten)

Nutzungsbedingungen

Die ETH-Bibliothek ist die Anbieterin der digitalisierten Zeitschriften auf E-Periodica. Sie besitzt keine Urheberrechte an den Zeitschriften und ist nicht verantwortlich für deren Inhalte. Die Rechte liegen in der Regel bei den Herausgebern beziehungsweise den externen Rechteinhabern. Das Veröffentlichen von Bildern in Print- und Online-Publikationen sowie auf Social Media-Kanälen oder Webseiten ist nur mit vorheriger Genehmigung der Rechteinhaber erlaubt. [Mehr erfahren](#)

Conditions d'utilisation

L'ETH Library est le fournisseur des revues numérisées. Elle ne détient aucun droit d'auteur sur les revues et n'est pas responsable de leur contenu. En règle générale, les droits sont détenus par les éditeurs ou les détenteurs de droits externes. La reproduction d'images dans des publications imprimées ou en ligne ainsi que sur des canaux de médias sociaux ou des sites web n'est autorisée qu'avec l'accord préalable des détenteurs des droits. [En savoir plus](#)

Terms of use

The ETH Library is the provider of the digitised journals. It does not own any copyrights to the journals and is not responsible for their content. The rights usually lie with the publishers or the external rights holders. Publishing images in print and online publications, as well as on social media channels or websites, is only permitted with the prior consent of the rights holders. [Find out more](#)

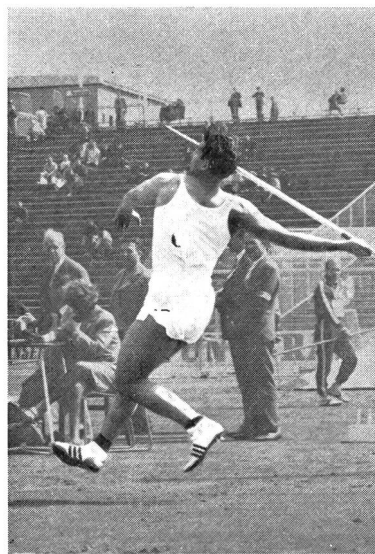
Download PDF: 01.05.2026

ETH-Bibliothek Zürich, E-Periodica, <https://www.e-periodica.ch>

Urs von Wartburg (Olten)

Wurf anlässlich der Europameisterschaften in Budapest 1966

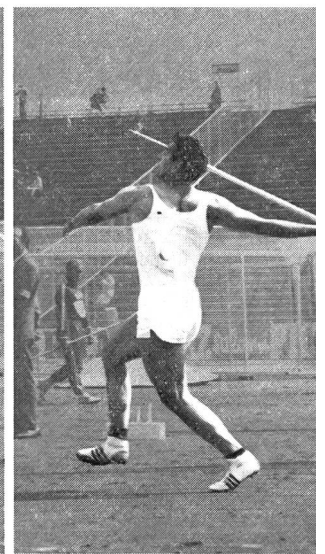
Unserem Meisterwerfer gelang dieser Wurf keineswegs nach Wunsch. Während in seinem Schritt-Rhythmus das Becken korrekterweise quer zur Wurfriechtung, also in Laufhaltung bleibt und der Arm vorbildlich gestreckt ist, sollten Schulter- und Beckenachse im Ausfallschritt (Bilder 9, 10)



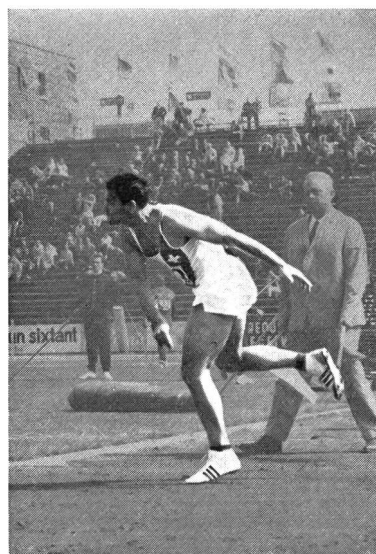
7



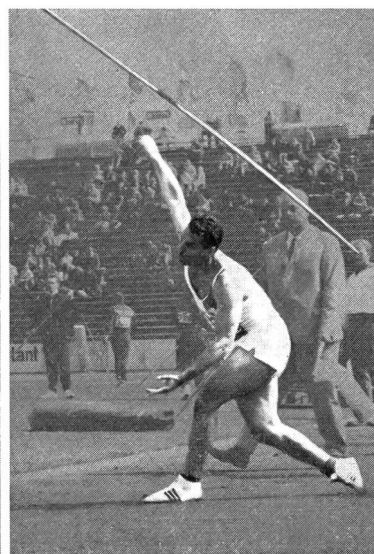
6



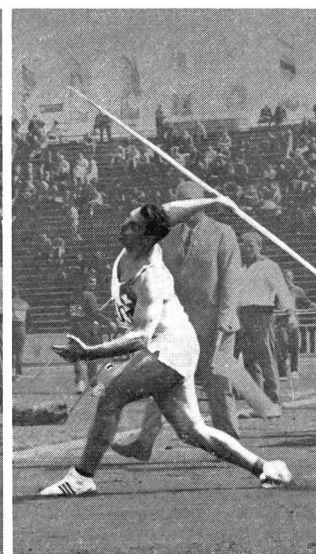
5



14



13

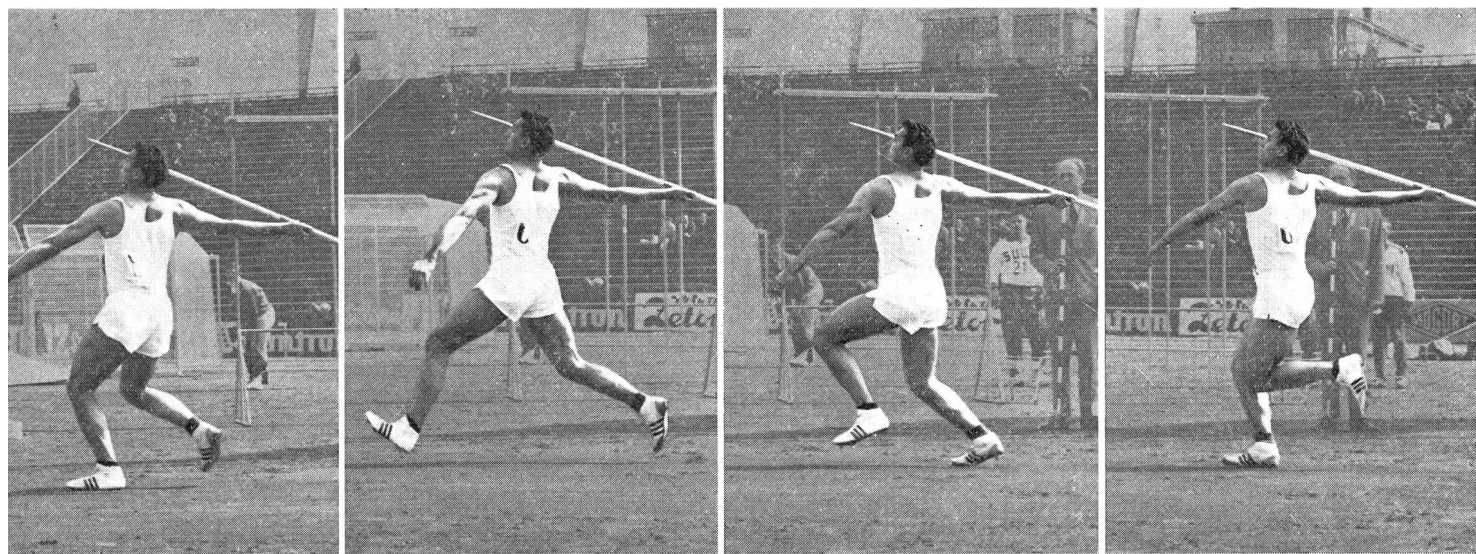


12

Bilder:
Elfriede Nett

Text:
Arnold Gautschi

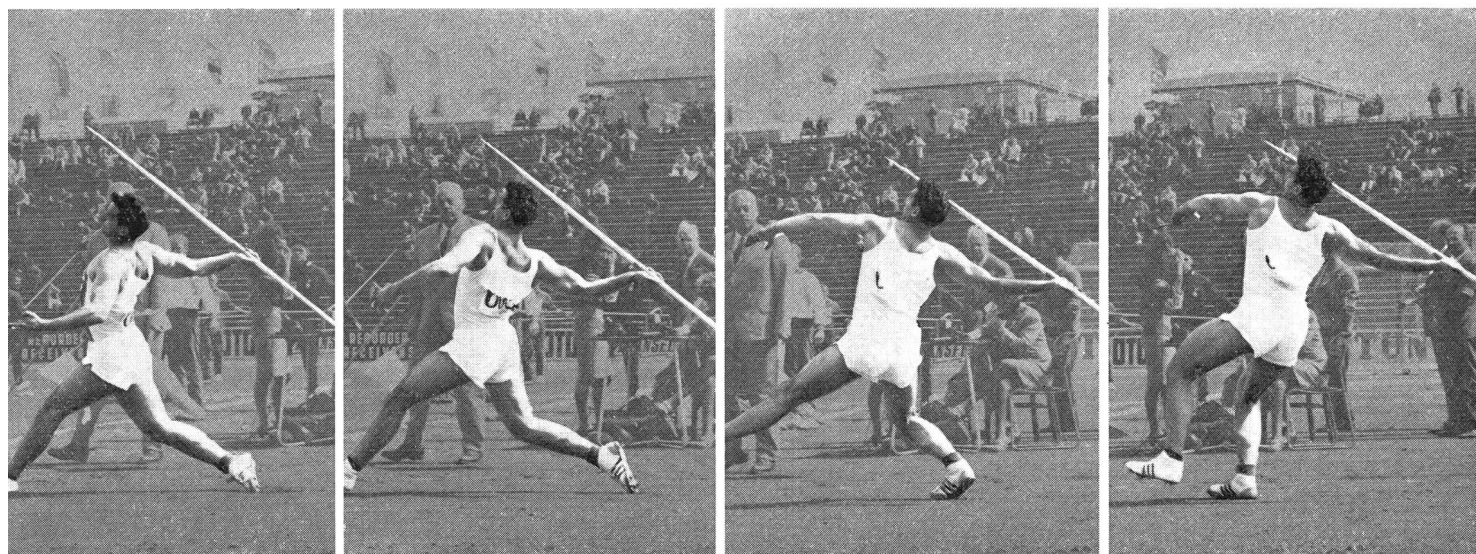
parallel verlaufen und fast in Wurfriechtung weisen. Das ist aber hier nicht der Fall, die Achsen sind kaum ausgedreht. Damit kommt es zu keiner guten Bogenspannung. Eine Beinstreckung beim Abwurf fehlt, und der Werfer knickt in der Hüfte ab. Das seitliche Ausweichen ist klar erkennbar (Bild 13)



3

2

1



10

9

8