

Zeitschrift: Jugend und Sport : Fachzeitschrift für Leibesübungen der Eidgenössischen Turn- und Sportschule Magglingen
Herausgeber: Eidgenössische Turn- und Sportschule Magglingen
Band: 24 (1967)
Heft: 11

Werbung

Nutzungsbedingungen

Die ETH-Bibliothek ist die Anbieterin der digitalisierten Zeitschriften auf E-Periodica. Sie besitzt keine Urheberrechte an den Zeitschriften und ist nicht verantwortlich für deren Inhalte. Die Rechte liegen in der Regel bei den Herausgebern beziehungsweise den externen Rechteinhabern. Das Veröffentlichen von Bildern in Print- und Online-Publikationen sowie auf Social Media-Kanälen oder Webseiten ist nur mit vorheriger Genehmigung der Rechteinhaber erlaubt. [Mehr erfahren](#)

Conditions d'utilisation

L'ETH Library est le fournisseur des revues numérisées. Elle ne détient aucun droit d'auteur sur les revues et n'est pas responsable de leur contenu. En règle générale, les droits sont détenus par les éditeurs ou les détenteurs de droits externes. La reproduction d'images dans des publications imprimées ou en ligne ainsi que sur des canaux de médias sociaux ou des sites web n'est autorisée qu'avec l'accord préalable des détenteurs des droits. [En savoir plus](#)

Terms of use

The ETH Library is the provider of the digitised journals. It does not own any copyrights to the journals and is not responsible for their content. The rights usually lie with the publishers or the external rights holders. Publishing images in print and online publications, as well as on social media channels or websites, is only permitted with the prior consent of the rights holders. [Find out more](#)

Download PDF: 02.05.2026

ETH-Bibliothek Zürich, E-Periodica, <https://www.e-periodica.ch>

Schnell -- sanft -- sicher



wie auf einem Luftkissen

über jede Piste, bei jedem Schnee, in jeder Lage auf dem berühmten Ski aus dauerelastischem Schweizer Hochleistungskunststoff



KNEISSL

WHITE STAR — RED STAR — BLUE STAR —
BLACK STAR und WHITE WING

Exakt abgestimmte Modelle für Fahrer jeden Gewichtes und jeder Leistungsstufe

N. B. WELTCUP 1967: NEUN der ersten ZEHN siegten auf Kunststoffski

ARNOLD GLATTHARD SPORTS 3860 MEIRINGEN



Für alle Drucksachen

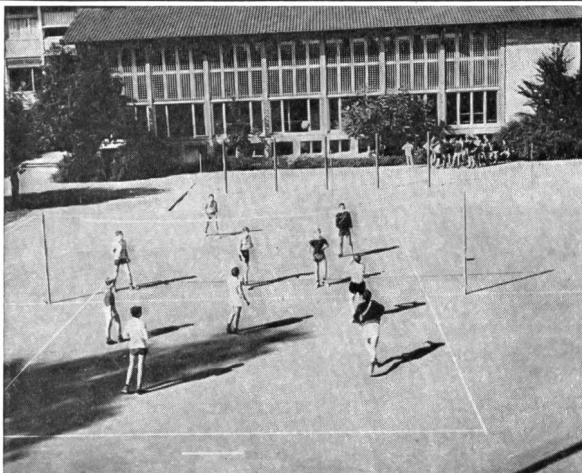
Buchdruckerei Gassmann, Biel

Freiestrasse 9—15

Tel. 032 / 2 42 71

Jeden Morgen Ihr
«**Bieler Tagblatt**»
mit den neuesten Sportberichten

Fahrplan
«**Guide Gassmann**»



HANS BRACHER Turn- und Sportplatzbau

Bern
031 41 18 18

Frauenfeld
054 7 29 57

Moutier
032 93 21 66

Unsere Spezialgebiete sind:
Rasenflächen, erstellt nach neuesten Erkenntnissen, exklusive Baumethoden und angepasste Samenmischungen.

Bituminöse, unterhaltsfreie **Bitulac-Beläge** für Schulturn- und Sportanlagen, wasserdurchlässig. Für Bitulac sind wir Alleinvertreter für die deutsche Schweiz, den Tessin und das Fürstentum Liechtenstein.

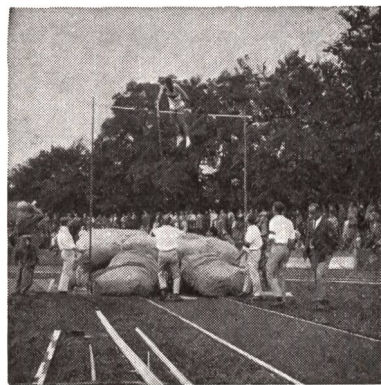
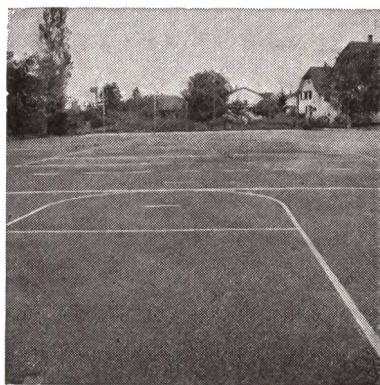
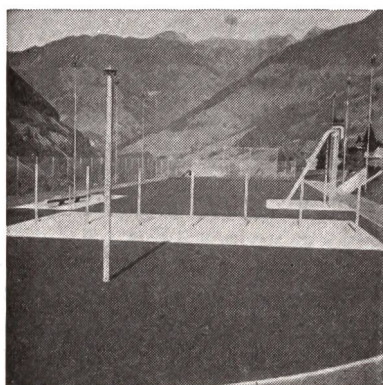
Bituminöse, wartungsfreie **Grasstex-** und **Walk-Top-Beläge** für Leichtathletikanlagen und Spielplätze. Für diese weltbekanntesten Produkte sind wir offizielle Vertreterin der International Bitumen Emulsions Corporation USA und einzige Kontraktfirma für die Schweiz.

W M **WALTER MAAG AG** **4800 ZOFINGEN**

Telephon 062 / 84242-43

Schul-, Turn-, Sportplatz – Tennisbauten

40 Jahre Erfahrung sichert Ihnen Qualitätsarbeiten mit wirklich erprobten und bewährten Materialien zu tragbaren Preisen.



Erstklassige **Rasenspielfelder** mit **LAWAG-** Unterlagen die einen raschen Wasserabzug sicherstellen.

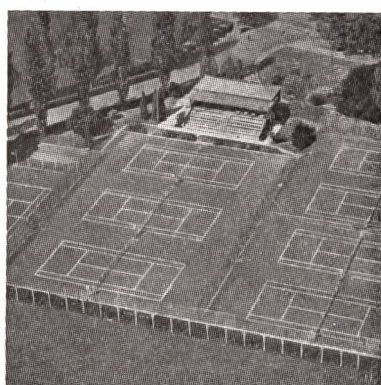
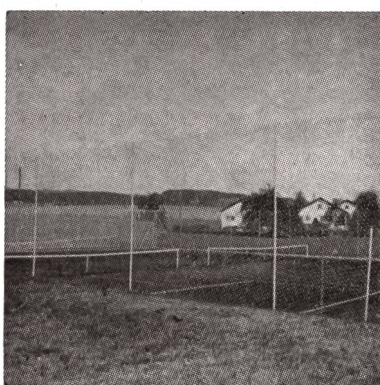
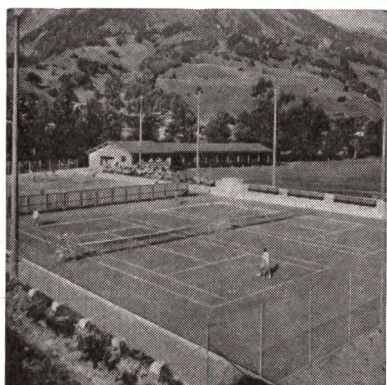
Wassergebundene Beläge mit eigenen Mischungen mit **LAWAG-Zwischenbau.**

Por-Plastic-Beläge: Der wasserdurchlässige, hochelastische, europäische Zukunftsbelag.

Mit Spikes auf Trockenplätzen und Bahnen begehbar.

Spezielle und individuelle Mischungen für **Sporthallen-Freiflächen – Handballfelder – Hoch- und Stabhochsprunganlagen – Laufbahnen – Rund- und Hindernisbahnen.**

Elastischer Porenschluss auf **Schulhöfen** mit PW befahrbar.



Mehrere **100 Tennisplätze** in der Schweiz erstellt.

Unsere Spezialbeläge:

Maags-Allwetter-Wunderdecken mit LAWAG-Zwischenbau

Maags-Por-Plastic-Spezial-Decke

Elastische Federdecke, wasserdurchlässig, 10 Monate spielbar.