

**Zeitschrift:** Mémoires de la Société Fribourgeoise des Sciences Naturelles.  
Géologie et géographie = Mitteilungen der Naturforschenden  
Gesellschaft in Freiburg. Geologie und Geographie

**Herausgeber:** Société Fribourgeoise des Sciences Naturelles

**Band:** 7 (1910)

**Heft:** 5

**Artikel:** Les cirques de montagnes : alpes fribourgeoises et Tatra

**Autor:** [s.n.]

**Kapitel:** X

**DOI:** <https://doi.org/10.5169/seals-306980>

### **Nutzungsbedingungen**

Die ETH-Bibliothek ist die Anbieterin der digitalisierten Zeitschriften auf E-Periodica. Sie besitzt keine Urheberrechte an den Zeitschriften und ist nicht verantwortlich für deren Inhalte. Die Rechte liegen in der Regel bei den Herausgebern beziehungsweise den externen Rechteinhabern. Das Veröffentlichen von Bildern in Print- und Online-Publikationen sowie auf Social Media-Kanälen oder Webseiten ist nur mit vorheriger Genehmigung der Rechteinhaber erlaubt. [Mehr erfahren](#)

### **Conditions d'utilisation**

L'ETH Library est le fournisseur des revues numérisées. Elle ne détient aucun droit d'auteur sur les revues et n'est pas responsable de leur contenu. En règle générale, les droits sont détenus par les éditeurs ou les détenteurs de droits externes. La reproduction d'images dans des publications imprimées ou en ligne ainsi que sur des canaux de médias sociaux ou des sites web n'est autorisée qu'avec l'accord préalable des détenteurs des droits. [En savoir plus](#)

### **Terms of use**

The ETH Library is the provider of the digitised journals. It does not own any copyrights to the journals and is not responsible for their content. The rights usually lie with the publishers or the external rights holders. Publishing images in print and online publications, as well as on social media channels or websites, is only permitted with the prior consent of the rights holders. [Find out more](#)

**Download PDF:** 28.01.2026

**ETH-Bibliothek Zürich, E-Periodica, <https://www.e-periodica.ch>**

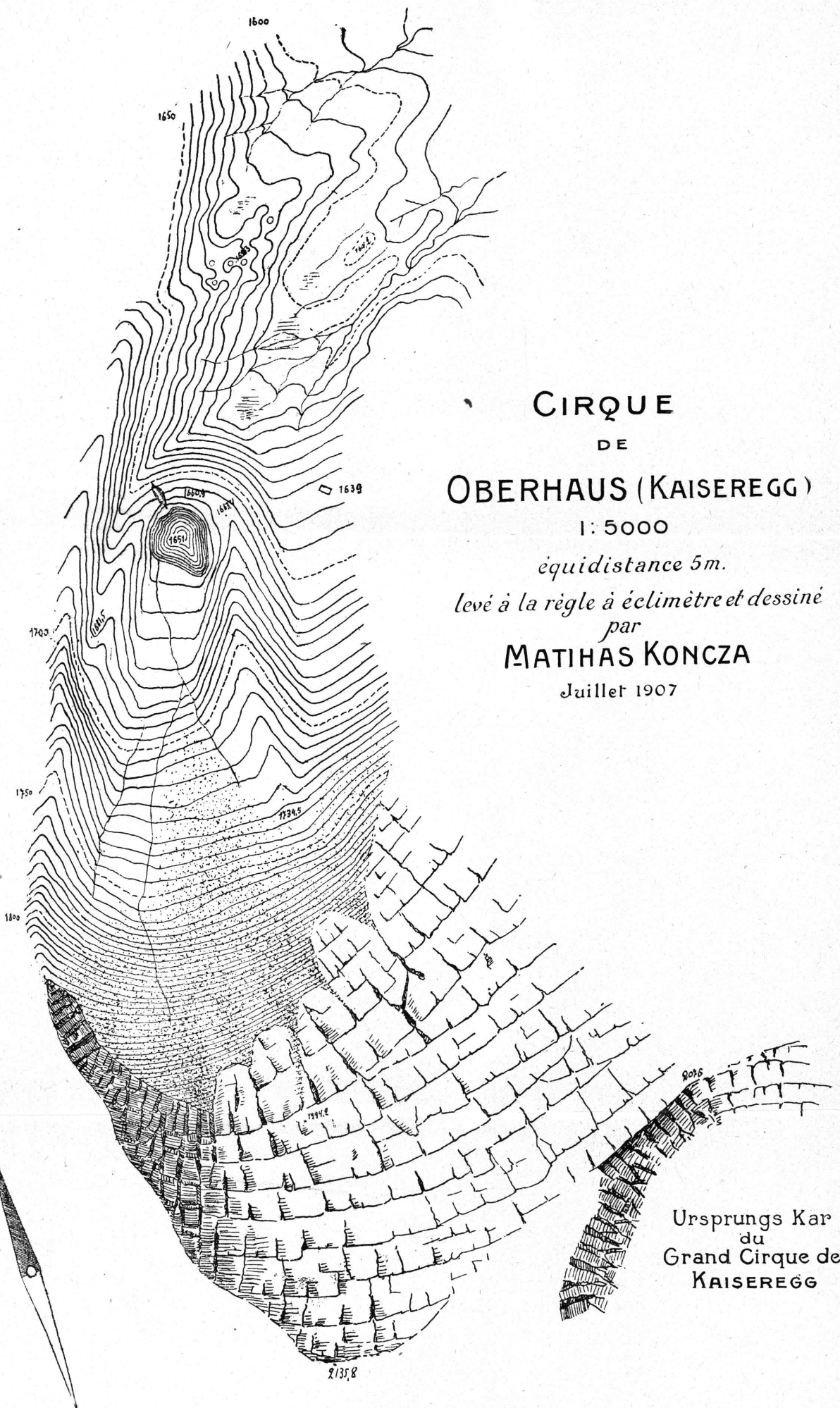
## X

Une remarque intéressante et d'ordre général est que les cirques (des deux types) n'existent absolument pas dans les vallées anciennement occupées par de grands glaciers et même quelquefois dans les régions recouvertes par les calottes glaciaires, car, ou bien ils n'ont pas pu se former, ou bien ils ont été détruits.

Dans les Tatra, qui sont en ce moment libres de glaces, le nombre de cirques est très considérable ; ils se développèrent pendant les stades de Bühl, Gschnitz et Daun. Nous n'avons trouvé de traces bien marquées de ce dernier que sur les cartes topographiques. Ainsi il y a bien eu des époques glaciaires, mais non pas de recouvrement total par une calotte glaciaire comparable à celle des Alpes suisses.

D'après nos études dans le canton de Fribourg, nous pouvons affirmer qu'il y a eu des glaciers qui ont fonctionné pendant le stade de Daun. Nous avons dans le cirque d'Oberhaus, qui est du stade de Gschnitz, une moraine qui se trouve en recul vers l'intérieur et beaucoup plus fraîche et donc postérieure au stade de Gschnitz ; nous trouvons le même fait aussi dans les cirques du massif du Vanil-Noir. On peut donc dire qu'il y eut encore des effets topographiques glaciaires sensibles après le stade de Gschnitz, c'est-à-dire durant le stade de Daun.







**SONDAGE DU LAC  
CZERWONY STAW**

1: 2000

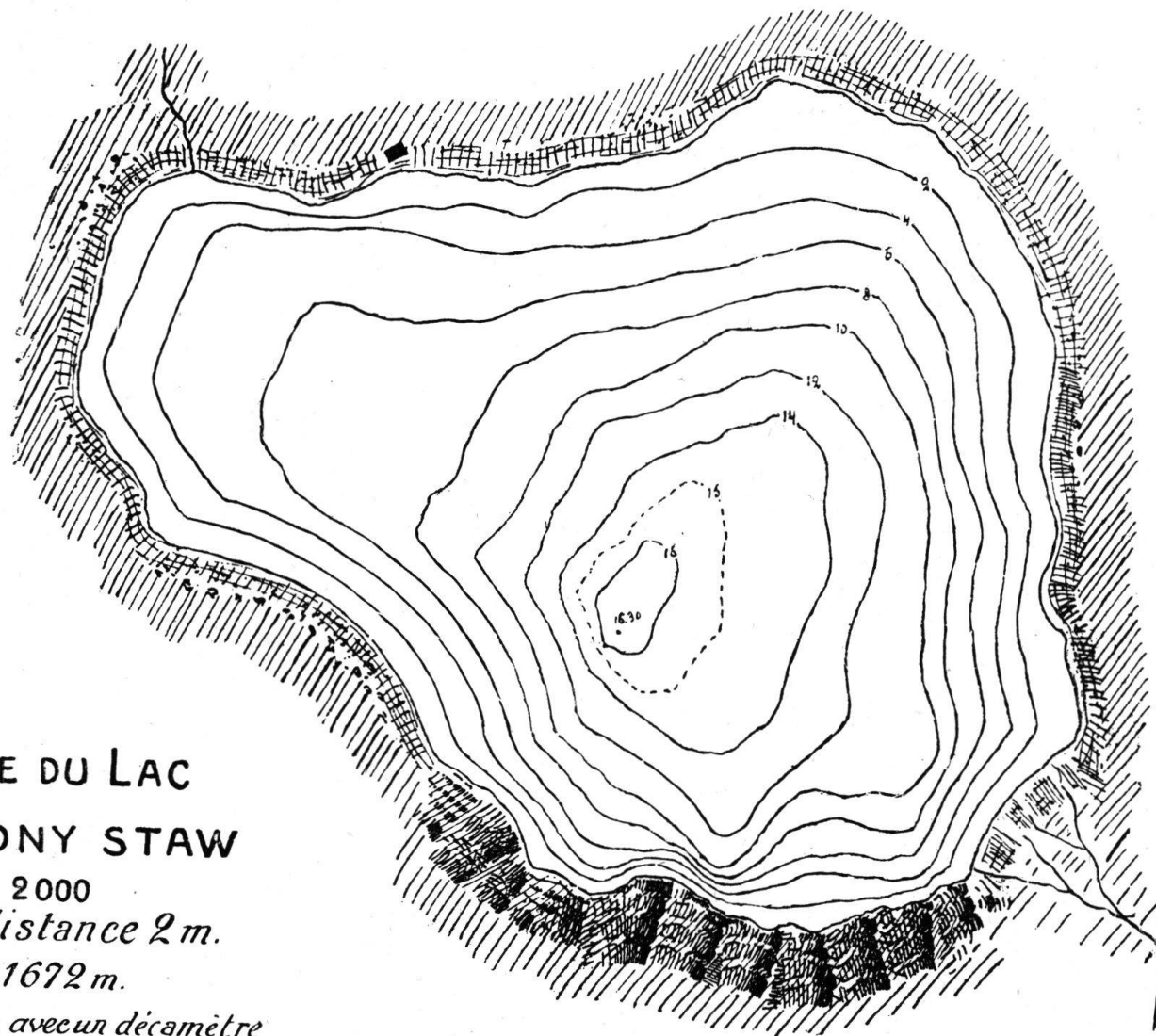
*équidistance 2 m.*

*alt. 1672 m.*

*levé sur la glace avec un décimètre  
et dessiné par*

**MATHIAS KONCZA**

novembre 1907







# LA CHAMBRE AUX CHAMOIS

1: 5000

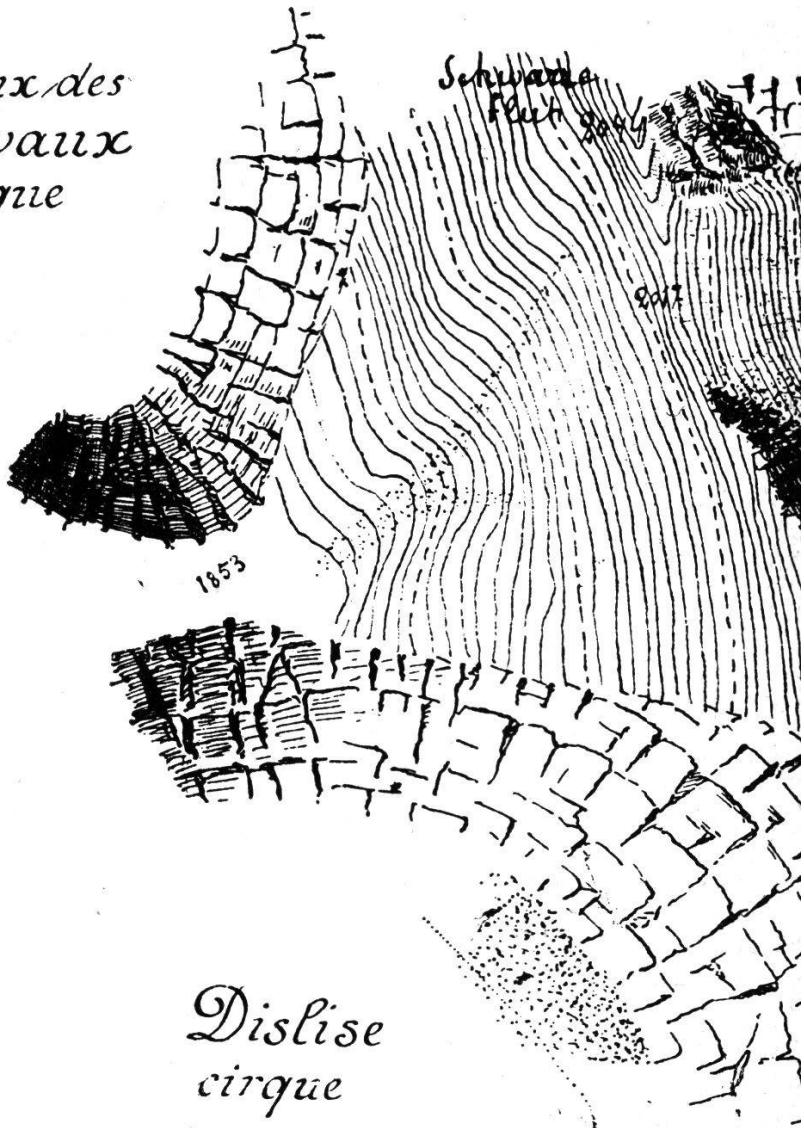
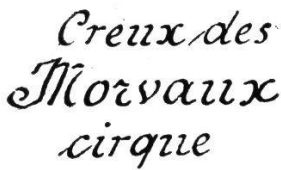
*équidistance 5 m.*

*levé à la règle à éclimètre et dessiné par*

# MATHIAS KONCZA

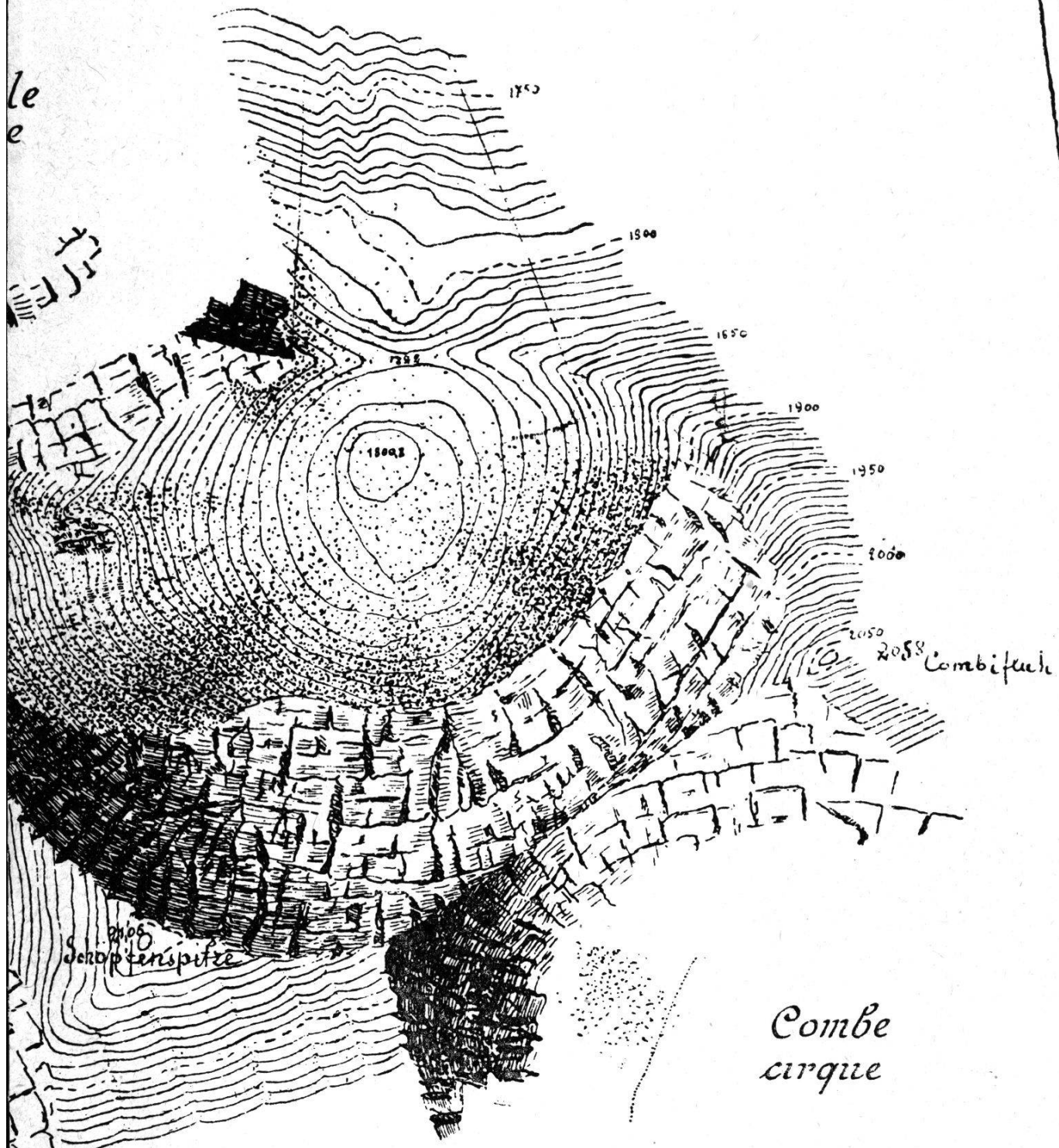
# Juillet 1907

He  
cirq



*Dislise  
cirque*





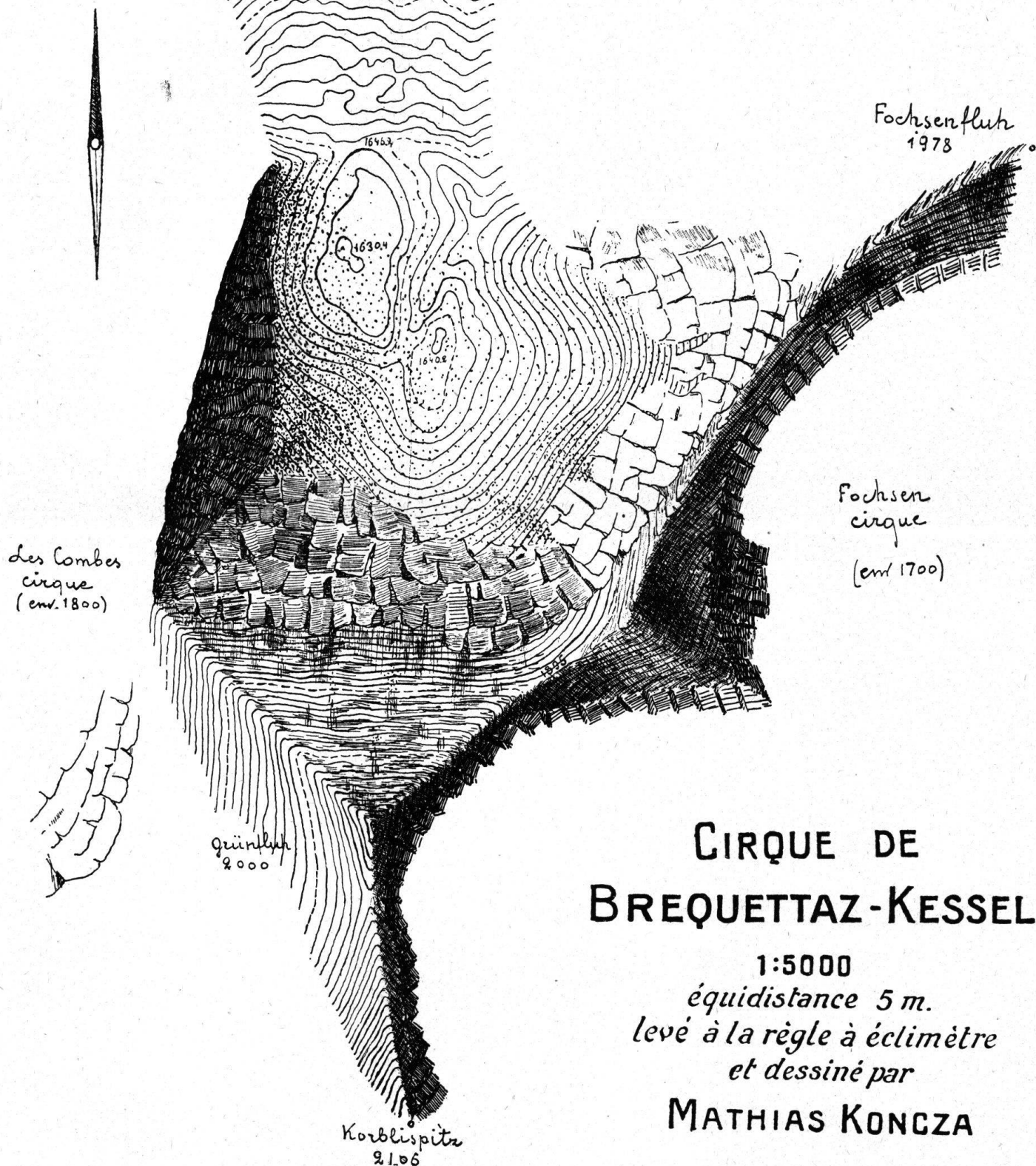
le  
e

Combe  
cirque

Scherpferispirre

2050  
2088 Combi fuch





# CIRQUE DE BREQUETTAZ-KESSEL

1:5000

équidistance 5 m.  
levé à la règle à éclimètre  
et dessiné par

MATHIAS KONCZA

Juillet 1907

