

Figures

Objektyp: **Index**

Zeitschrift: **Mémoires de la Société Fribourgeoise des Sciences Naturelles.
Géologie et géographie = Mitteilungen der Naturforschenden
Gesellschaft in Freiburg. Geologie und Geographie**

Band (Jahr): **5 (1909)**

PDF erstellt am: **25.06.2024**

Nutzungsbedingungen

Die ETH-Bibliothek ist Anbieterin der digitalisierten Zeitschriften. Sie besitzt keine Urheberrechte an den Inhalten der Zeitschriften. Die Rechte liegen in der Regel bei den Herausgebern.

Die auf der Plattform e-periodica veröffentlichten Dokumente stehen für nicht-kommerzielle Zwecke in Lehre und Forschung sowie für die private Nutzung frei zur Verfügung. Einzelne Dateien oder Ausdrucke aus diesem Angebot können zusammen mit diesen Nutzungsbedingungen und den korrekten Herkunftsbezeichnungen weitergegeben werden.

Das Veröffentlichen von Bildern in Print- und Online-Publikationen ist nur mit vorheriger Genehmigung der Rechteinhaber erlaubt. Die systematische Speicherung von Teilen des elektronischen Angebots auf anderen Servern bedarf ebenfalls des schriftlichen Einverständnisses der Rechteinhaber.

Haftungsausschluss

Alle Angaben erfolgen ohne Gewähr für Vollständigkeit oder Richtigkeit. Es wird keine Haftung übernommen für Schäden durch die Verwendung von Informationen aus diesem Online-Angebot oder durch das Fehlen von Informationen. Dies gilt auch für Inhalte Dritter, die über dieses Angebot zugänglich sind.

Revue de Glaciologie, N° 3

par Charles Rabot

FIGURES

- I. *Nieve penitente* sur le sommet ouest du Chimborazo (6000 m).
Cliché du prof. Hans Meyer.
- II. *Nieve penitente* sur un sommet de 5865 m de l'Himalaya cachemirien.
Cliché du Dr et de M^{me} Workman.
- III. Formation de givre sur le Cotopaxi (5940 m).
Cliché du prof. Hans Meyer.
- IV. Formes des courbes de niveau dans le bassin d'alimentation d'un glacier (*A*) et dans sa zone de fusion (*B*).
Cliché extrait de Hans Hess, *Die Gletscher*, Vieweg u. Sohn.
- V. Structure rubanée à l'extrémité inférieure du Suphellebrae (Jostedalsbræ, Norvège).
Cliché du Dr J. Rekstad.
- VI. Moraines médianes sur le Lodalsbræ (Jostedalsbræ, Norvège).
Cliché du Dr J. Rekstad.
- VII. Ravin renfermant la moraine médiane entre le Snehættabæ et le Lodalsbræ (Jostedalsbræ, Norvège).
Cliché du Dr J. Rekstad.
- VIII. Carte du glacier des Sources de l'Arc (Maurienne) dressée par M. Paul Girardin.
Cliché du Club alpin Français.
- IX. Carte des glaciers du Mulinet, du Grand Méan et des Évettes, dressée par M. Paul Girardin.
Cliché du Club alpin Français.
- X. Le Folgefonn (Norvège). — La partie pointillée indique les surfaces occupées par le glacier.
- XI. Le Bondhusbræ (Folgefonn), 26 juin 1904.
Cliché du Dr J. Rekstad.
- XII. Le Blomsterskarbræ (Folgefonn), 1^{er} août 1904.
Cliché du Dr. J. Rekstad.

- XIII. Le Pytbræ (Folgefonn), 24 juin 1904.
Cliché du Dr. J. Rekstad.
- XIV. Le Buarbræ (Folgefonn), 6 août 1904.
- XV. Variations de longueur du Buarbræ et du Bondhusbræ (Folgefonn), d'après le Dr. J. Rekstad.
- XVI. État comparatif du glacier des Sources de l'Arc en 1864 et en 1903.
Cliché Paul Girardin.
- XVII. Langue terminale du glacier de Mandron en 1895 et en 1905.
Cliché du *Bolletino* de la Société de Géographie italienne.
- XVIII. Le Nigarsbræ (Jostedalsbræ, Norvège).
Cliché du Dr. J. Rekstad.
- XIX. Le Lille Sphellebræ (Jostedalsbræ, Norvège), 4 sept. 1899.
Cliché du Dr. J. Rekstad.
- XX. Le Lille Sphellebræ (Jostedalsbræ, Norvège), 18. sept. 1903.
Cliché du Dr. J. Rekstad.
- XXI. Le Sphellebræ (Jostedalsbræ, Norvège), 2 sept. 1899.
Cliché du Dr. J. Rekstad.
- XXII. Le Boiumbræ (Jostedalsbræ, Norvège); *A* le 30 août 1899; *B* le 17 septembre 1903.
Cliché du Dr. J. Rekstad.
- XXIII. Le Brigsdalsbræ (Jostedalsbræ, Norvège), 14 sept. 1900.
Cliché du Dr. J. Rekstad.
La ligne blanche indique les dimensions du glacier en 1871.
- XXIV. XXV, XXVI. Cartes représentant les fronts des glaciers du Hugh Miller Inlet, du Reid Inlet et du Muir Inlet dans la Glacier Bay (Alaska).
Cliché extrait de Harrimann Alaska Expedition. *Alaska*. III. Glaciers and glaciation by Grove [Karl Gilbert, New-York; Doubleday, Page & C^o; 1904.
- XXVII. Glacier du Mont Balmaceda (Patagonie), déc. 1897.
Cliché du professeur Hauthal. *La Nature*. Paris. Masson.
- XXVIII. Glacier du Mont Balmaceda (Patagonie), janv. 1900.
Cliché du professeur Hauthal. *La Nature*. Paris. Masson.
- XXIX. Glacier du Mont Lanin (Cordillère des Andes), 24. mai 1896.
Cliché du professeur Hauthal. *La Nature*. Paris. Masson.
- XXX. Glacier du Mont Lanin. 24 mai 1897.
Cliché du professeur Hauthal. *La Nature*. Paris. Masson.



Fig. I. *Nieve penitente* sur le sommet ouest du Chimborazo (6000 m.)
Cliché du prof. Hans Meyer.

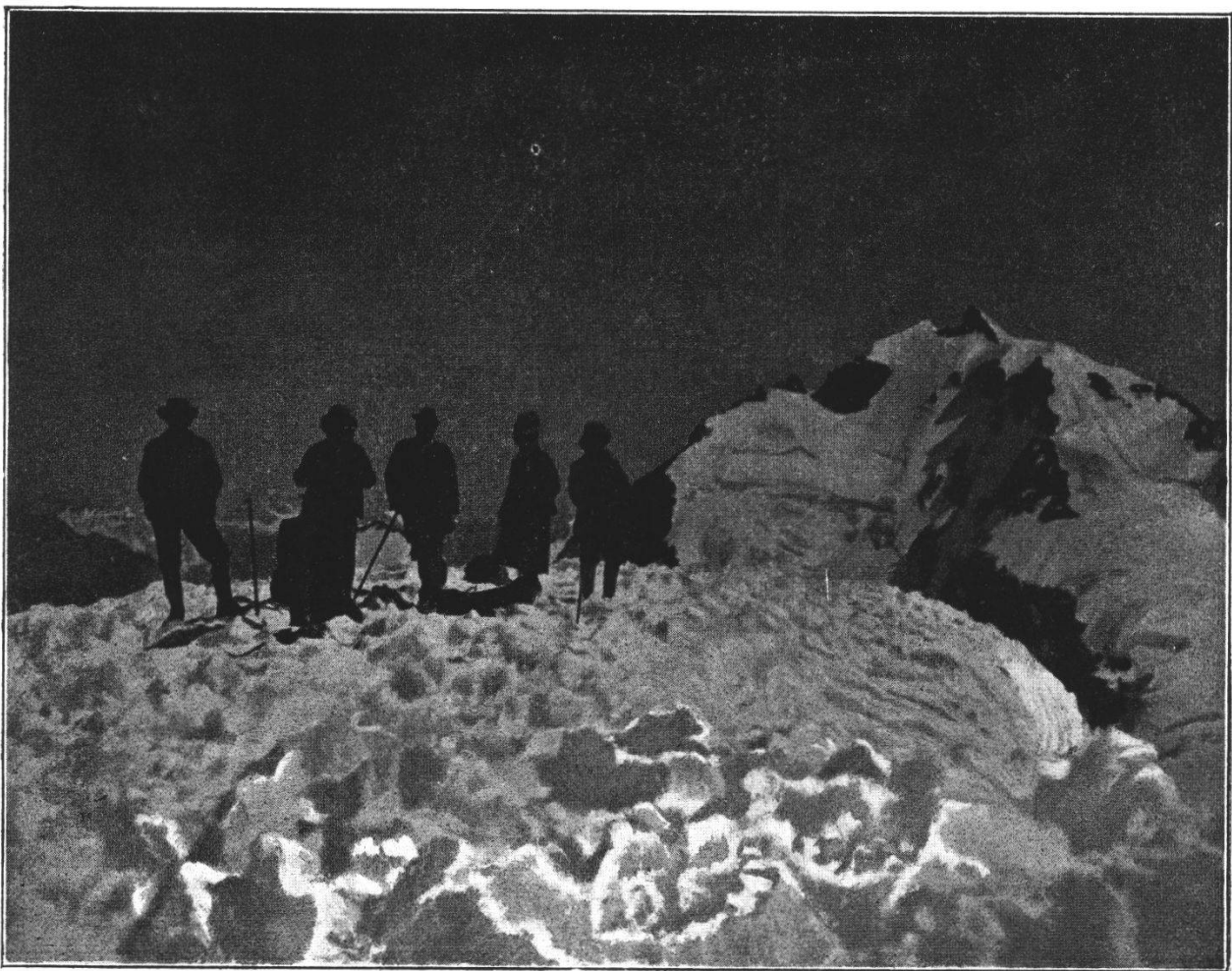


Fig. II. *Nieve penitente* sur un sommet de 5865 m. de l'Himalaya cachemirien
Cliché du Dr et de M^{me} Workman.

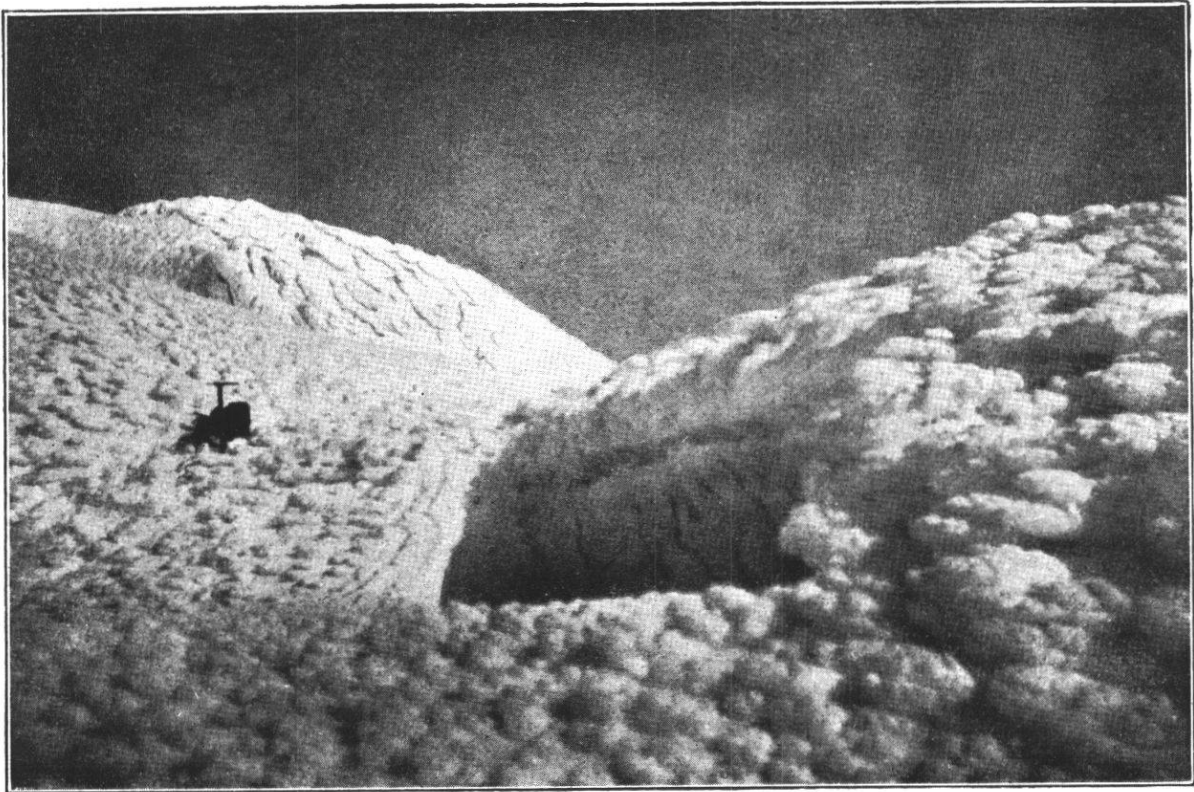


Fig. III. Formation de givre sur le Cotopaxi (5940 m.)
Cliché du prof. Hans Meyer.

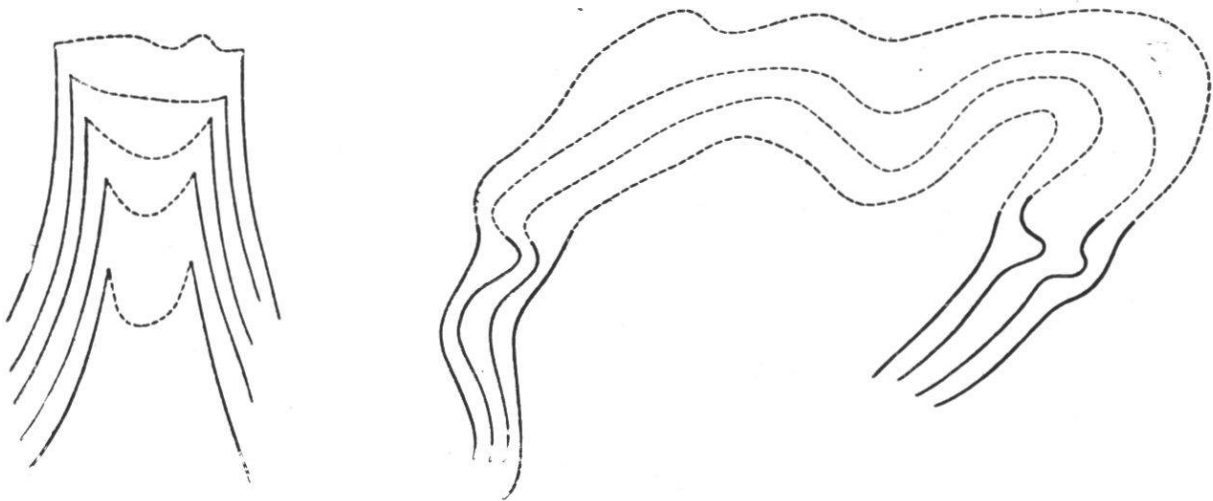


Fig. IV. Formes des courbes de niveau dans le bassin d'alimentation d'un glacier (A) et dans sa zone de fusion (B).
Cliché extrait de Hans Hess, *Die Gletscher*, Vieweg u. Sohn.

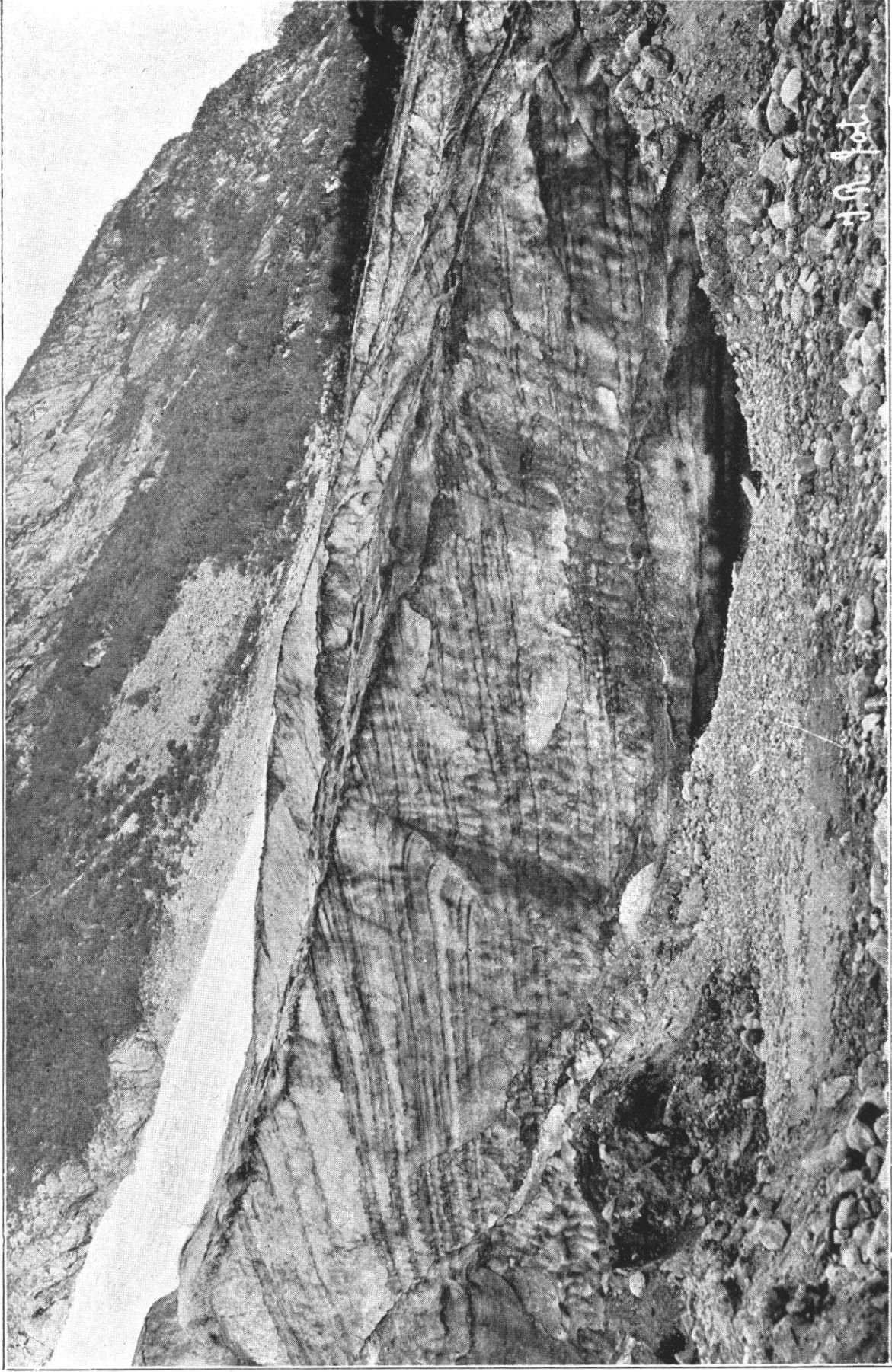


Fig. V. Structure rubanée à l'extrémité inférieure du Suphellebrae (Jostedalabrae, Norvège). Cliché du Dr J. Rekstad.

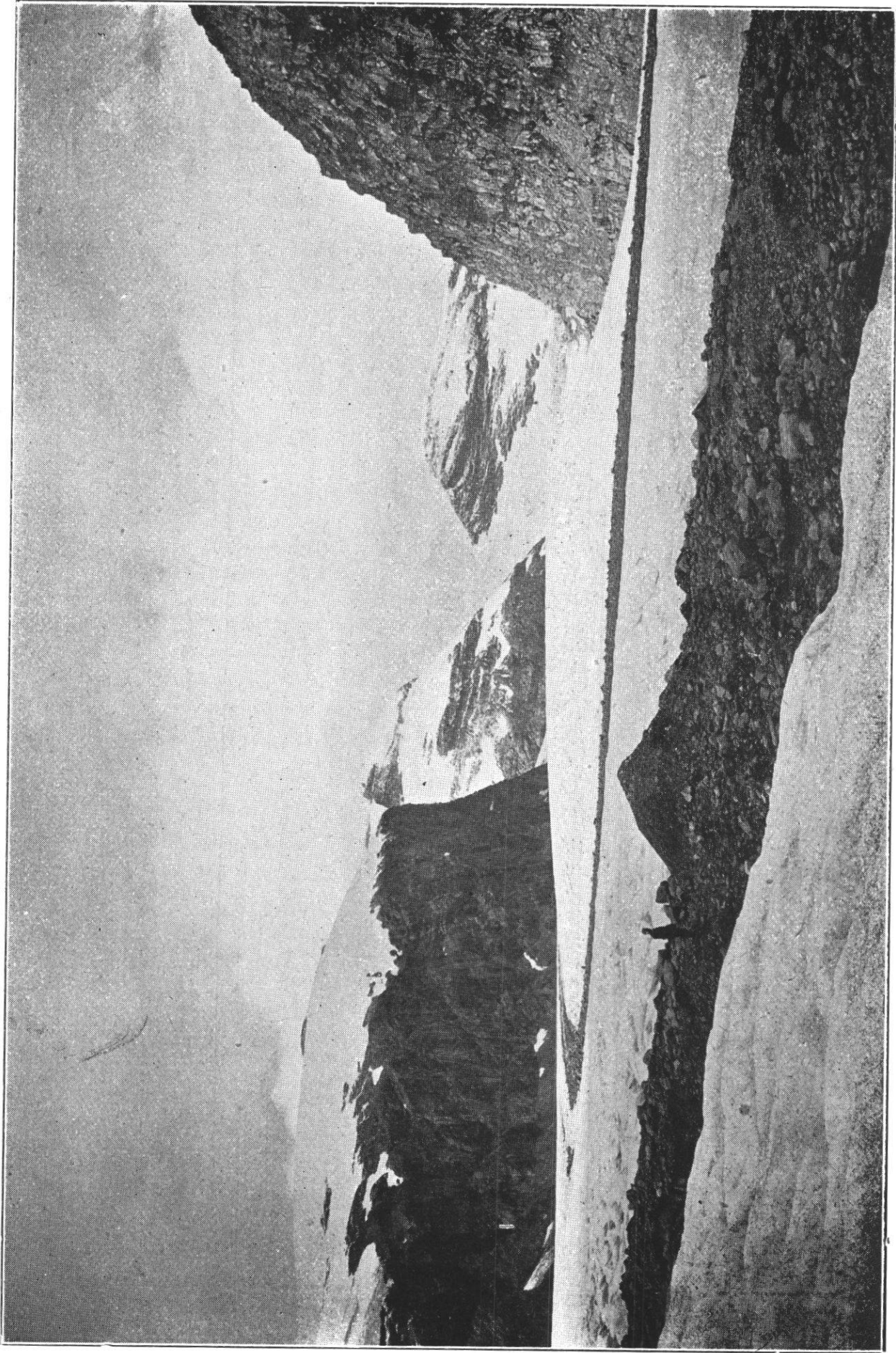


Fig. VI. Moraines médianes sur le Lodalsbræ (Jostedalbræ, Norvège). Cliché du Dr J. Rekstad.

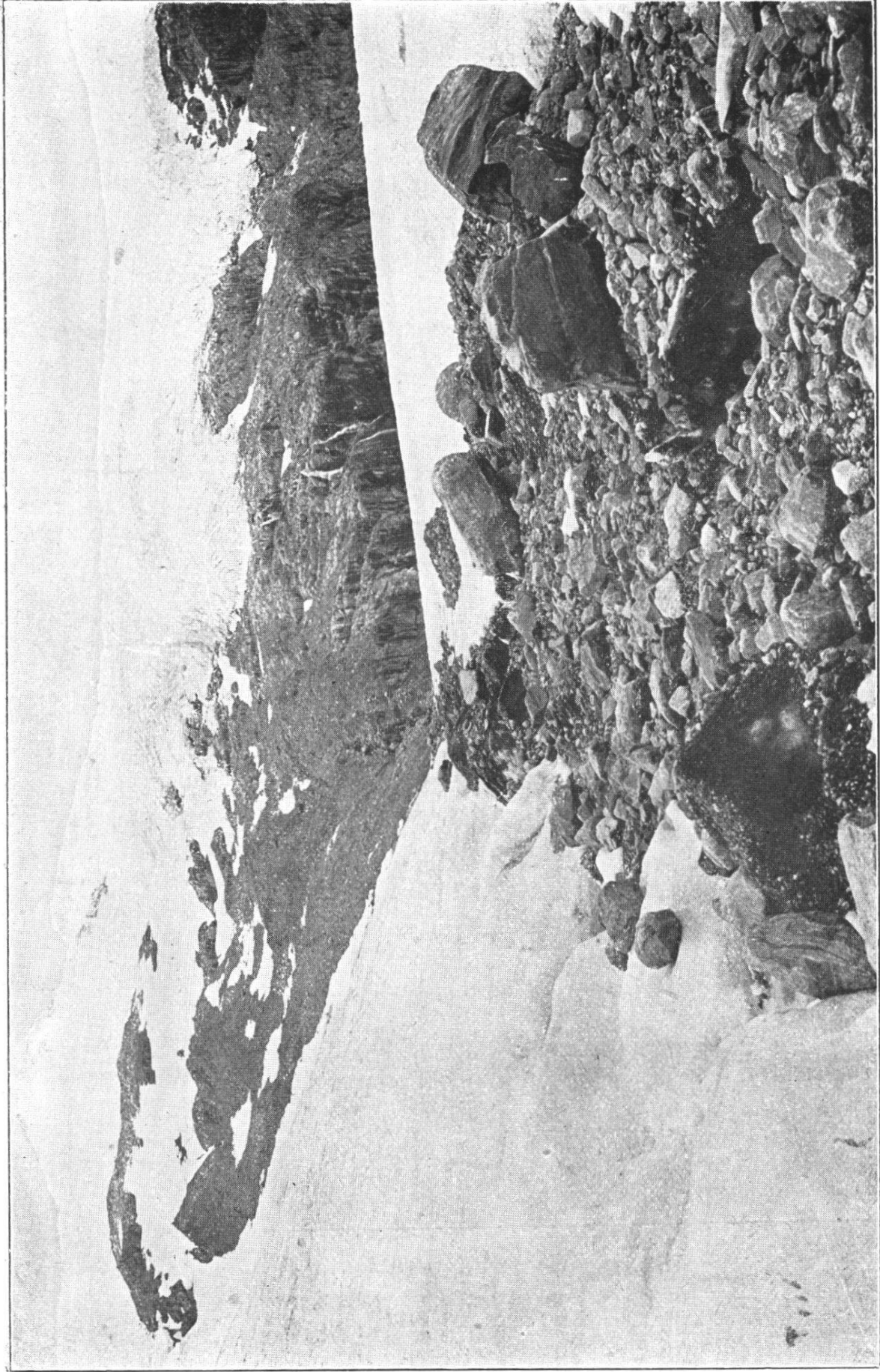
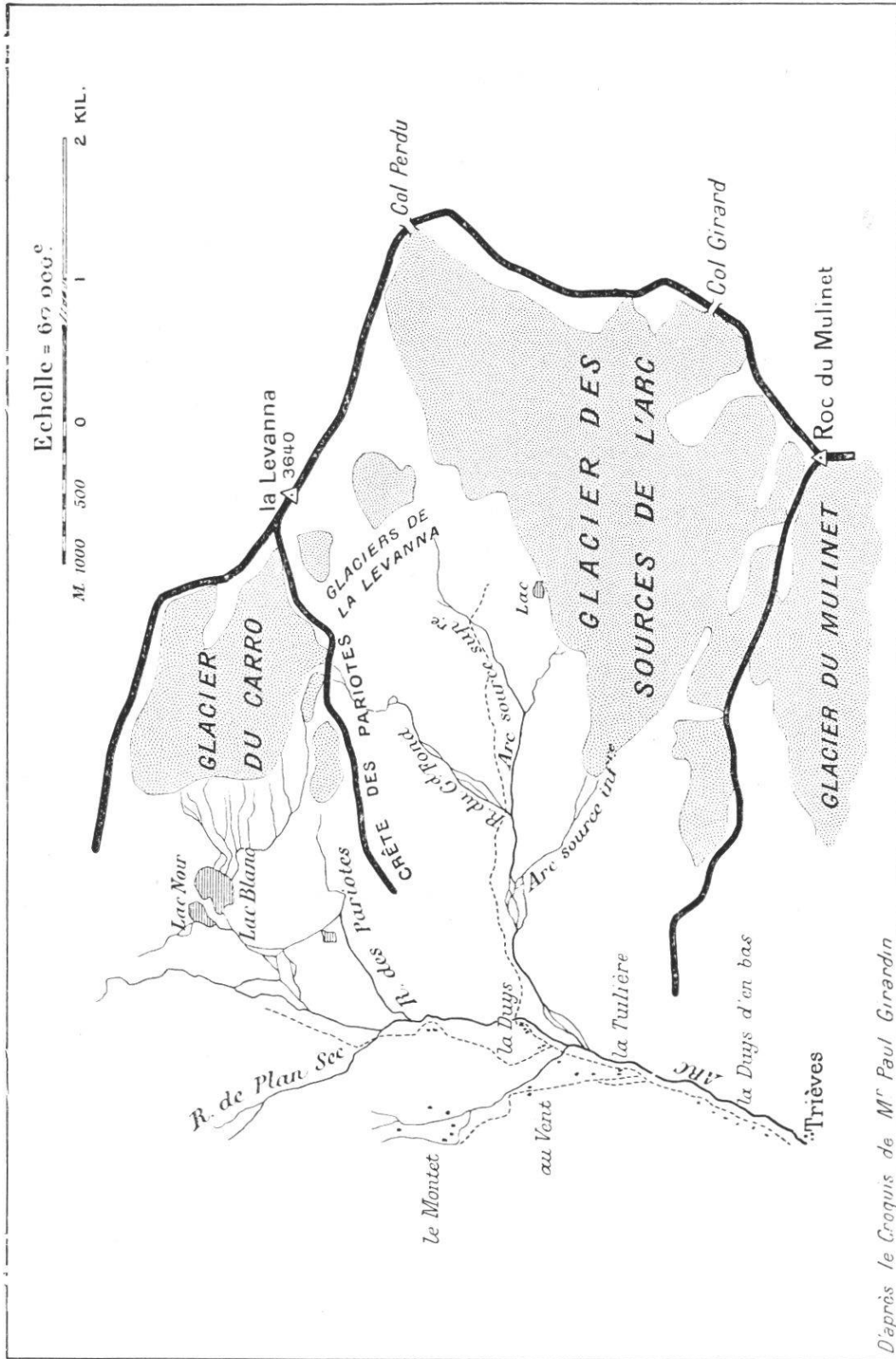


Fig. VII. Ravin renfermant la moraine médiane entre le Snehaettaabæ et le Lodalsbæ (Jostedalabæ, Norvège).
Cliché du Dr J. Rekstad.



D'après le Croquis de M^r Paul Girardin

Fig. VIII. Carte du glacier des Sources de l'Arc (Maurienne) dressée par M. Paul Girardin, (Cliché du Club alpin français).

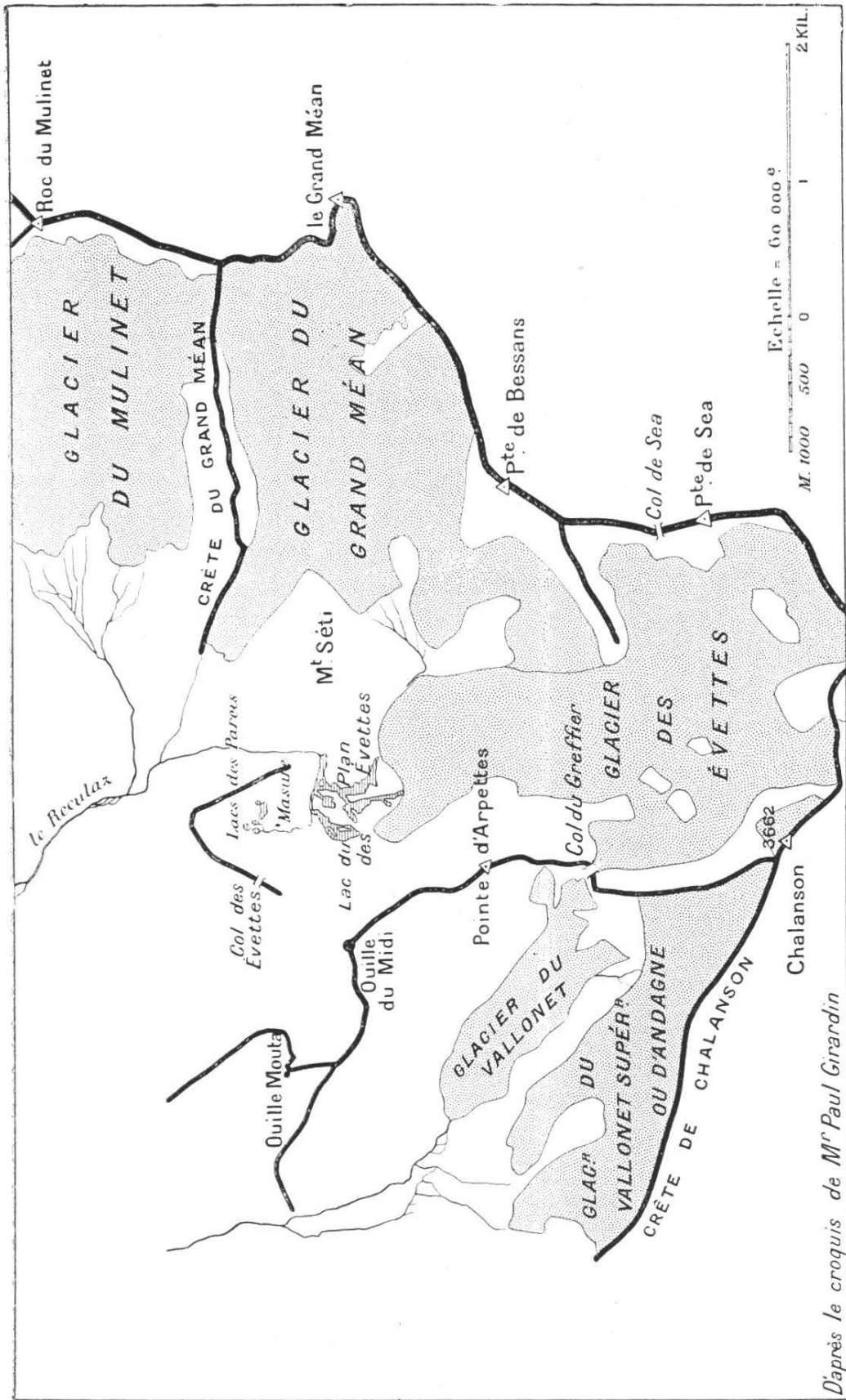


Fig. IX. Carte des glaciers du Mulinet, du Grand Méan et des Évettes, dressée par M. Paul Girardin.
 (Cliché du Club alpin Français).

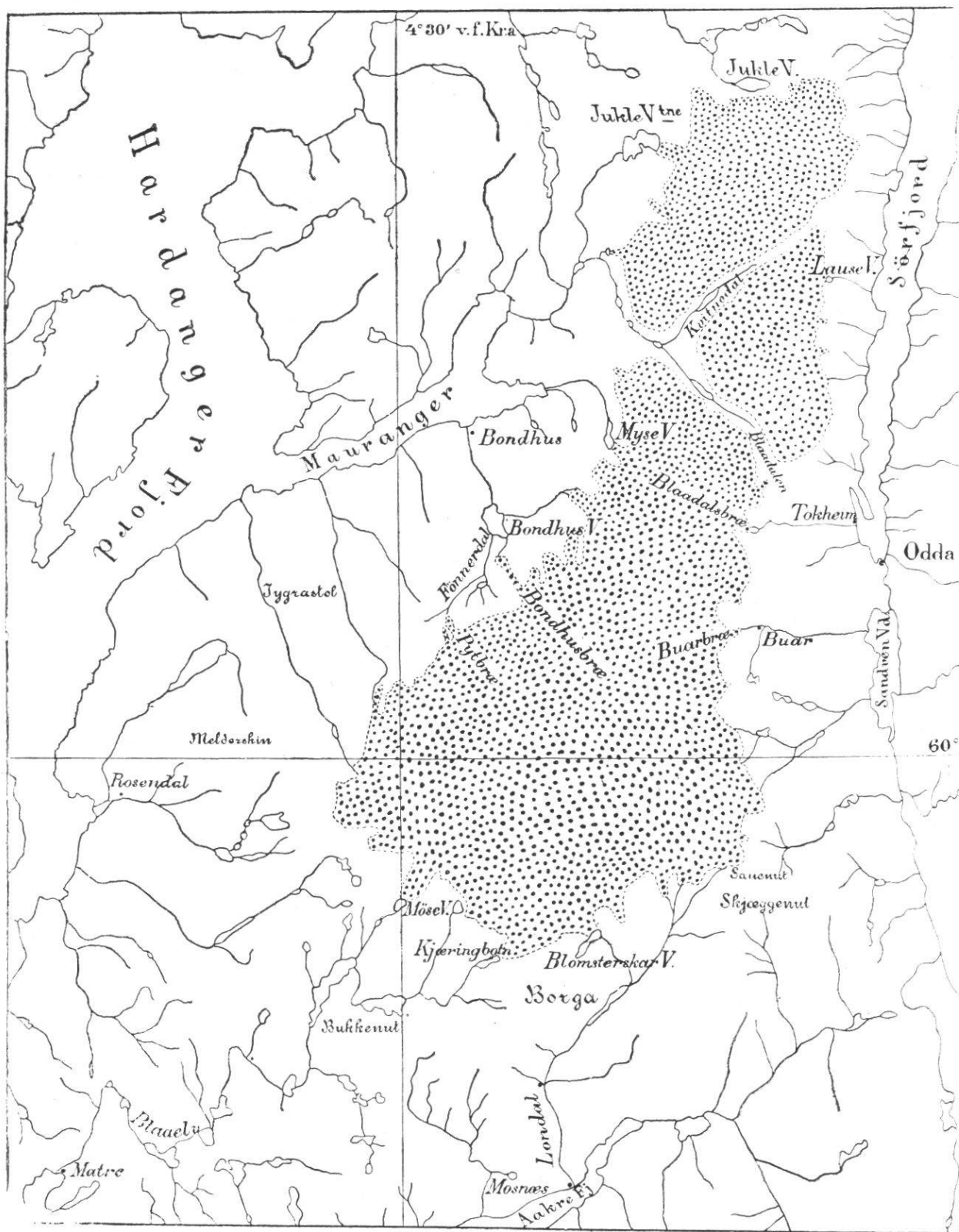


Fig. X. Le Folgefonn (Norvège).

La partie pointillée indique les surfaces occupées par le glacier.

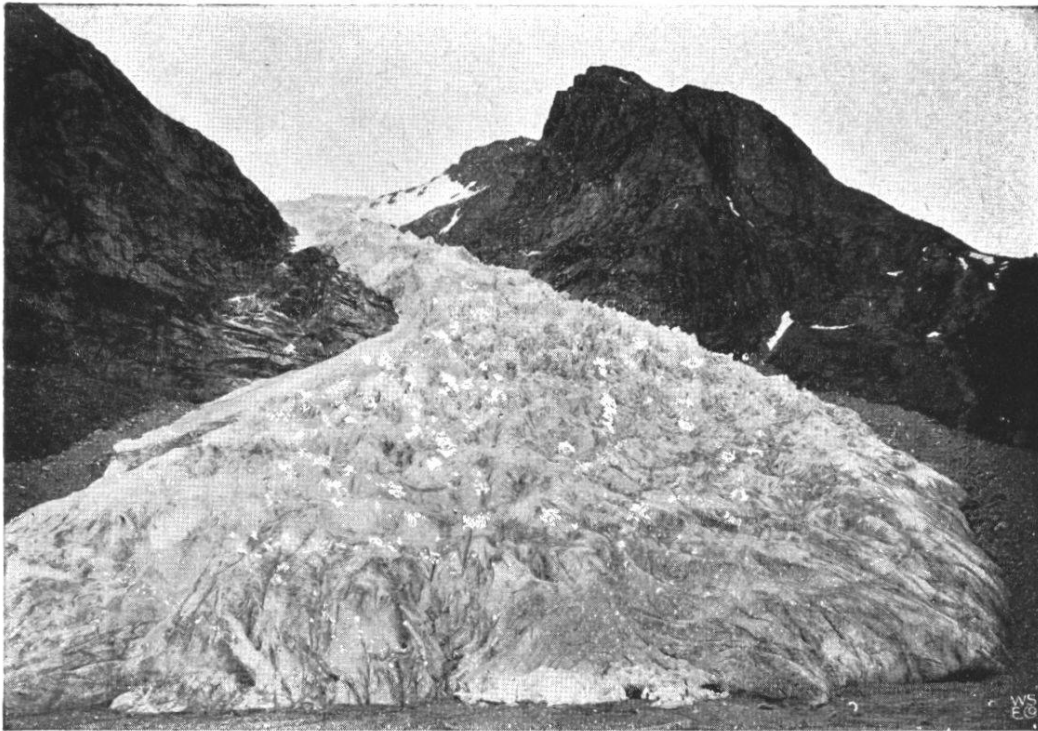


Fig. XI.

Le Bondhusbræ (Folgefonn). 26 juin 1904.

Cliché du Dr J. Rekstad.

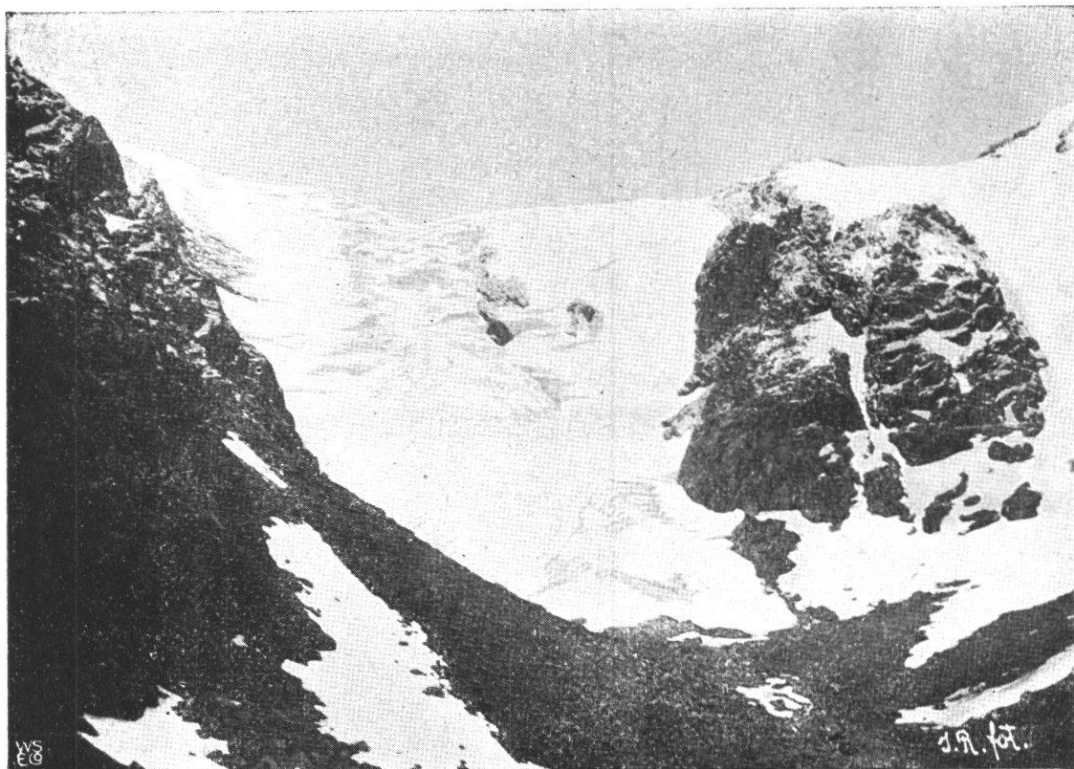


Fig. XII.

Le Blomsterskarbræ (Folgefonn). 1^{er} août 1904.

Cliché du Dr J. Rekstad.

Fig. XIII.



Le Pytbræ (Folgefonn). 24 juin 1904.

Cliché du Dr J. Rekstad.

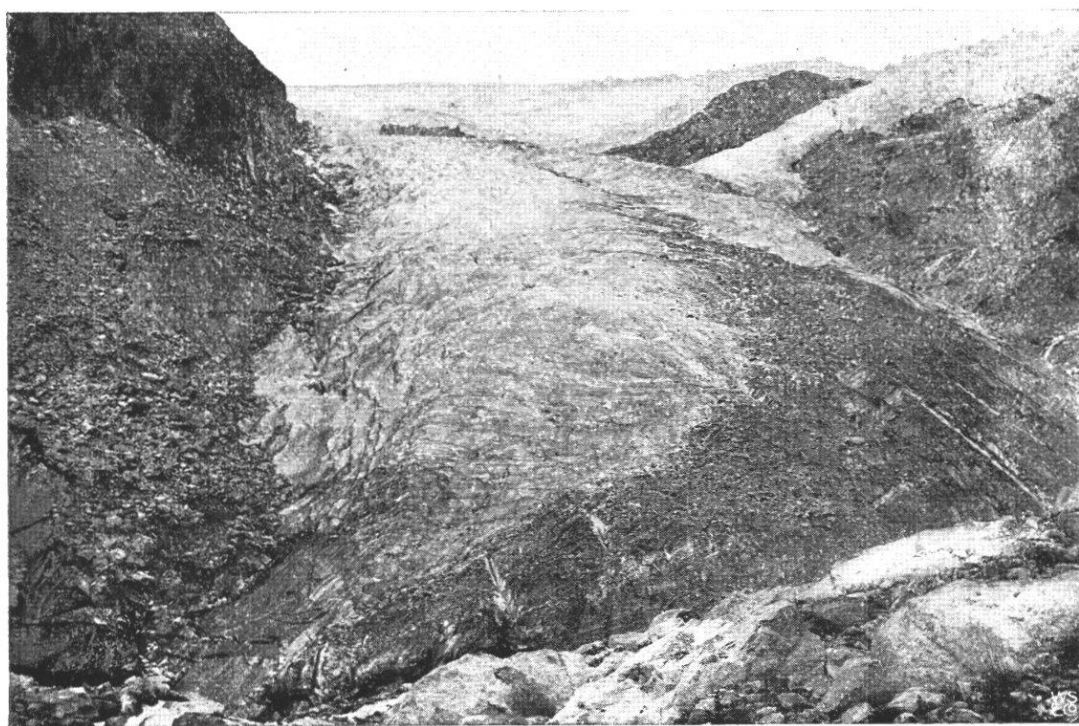
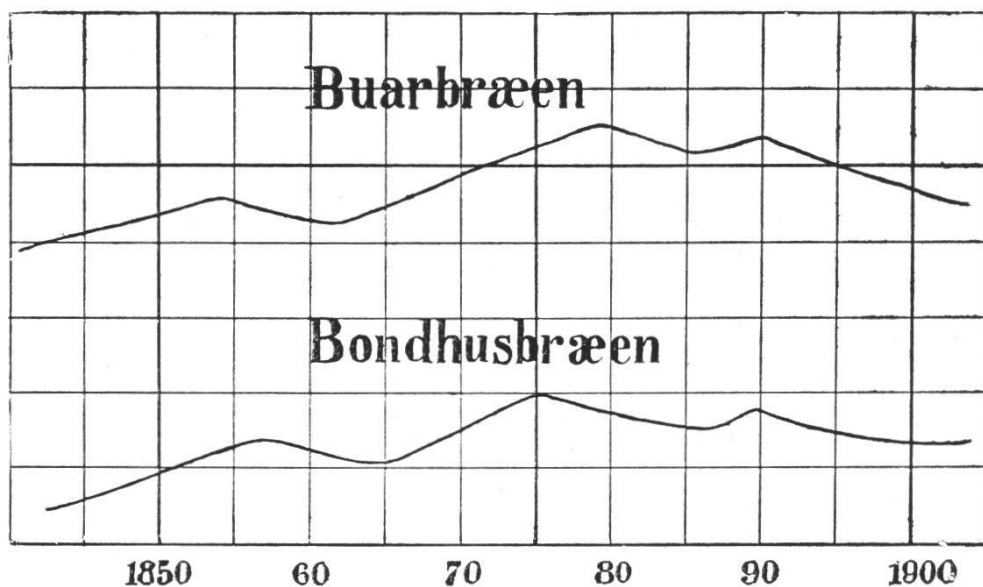


Fig. XIV.

Le Buarbræ (Folgefonn). 6 août 1904.

Fig. XV.



Variations de longueur du Buarbræ et du Bondhusbræ (Folgefonn),
d'après le D^r J. Rekstad.

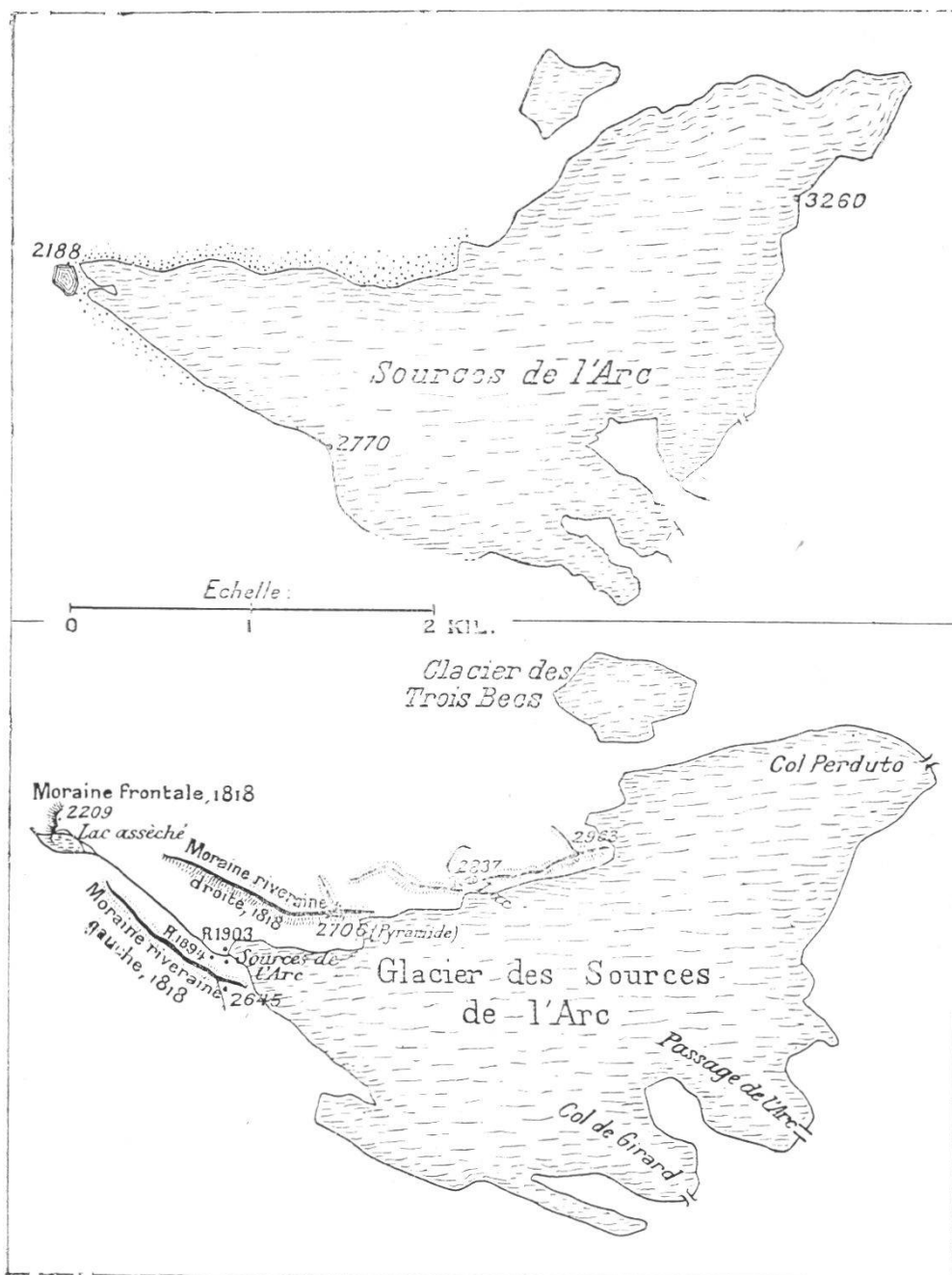


Fig. XVI.

État comparatif du glacier
des Sources de l'Arc en 1864
et en 1903.

Cliché Paul Girardin.

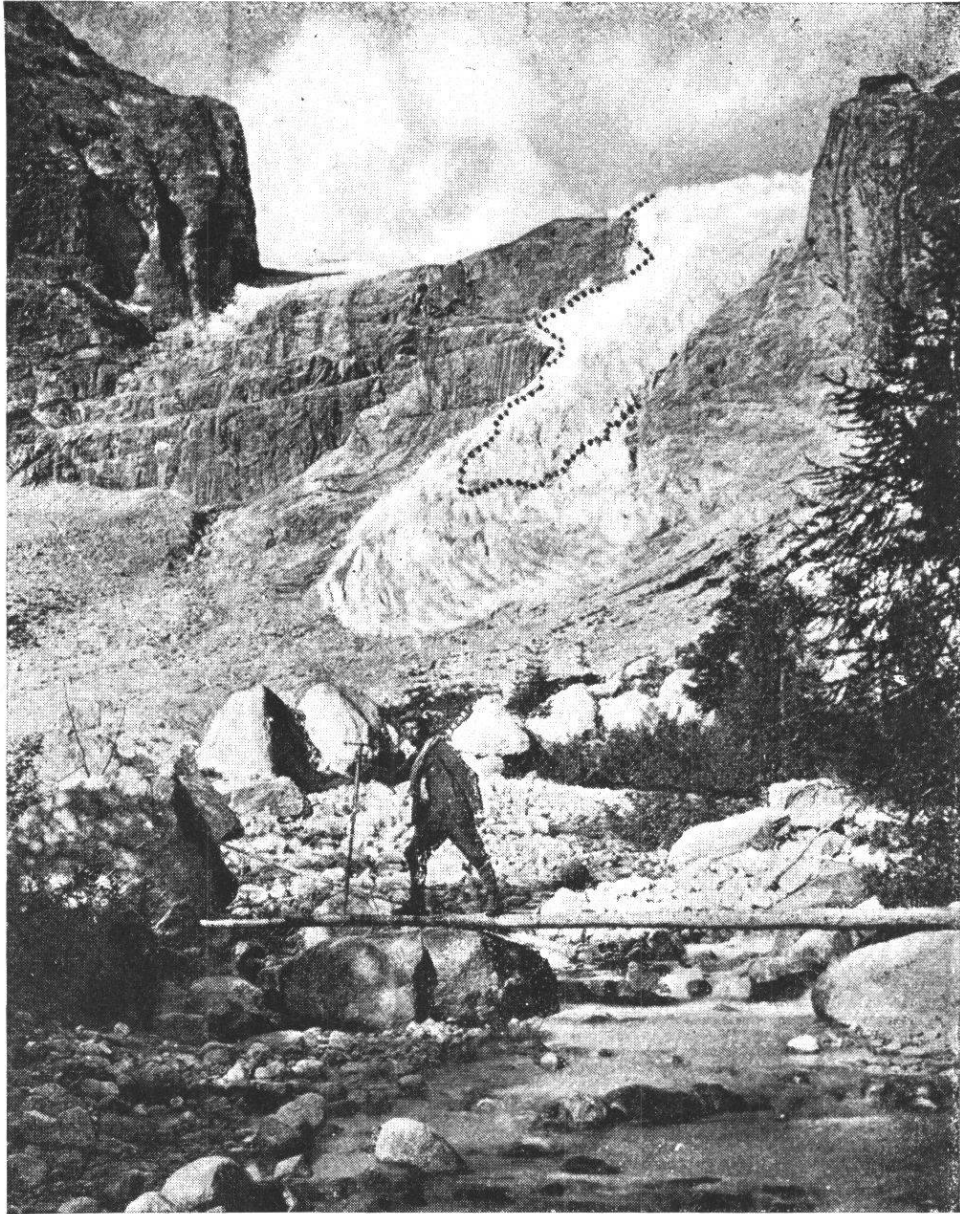


Fig. XVII. Langue terminale du glacier de Mandron en 1895 et en 1905.

Cliché du *Bolletino* de la Société de Géographie italienne.

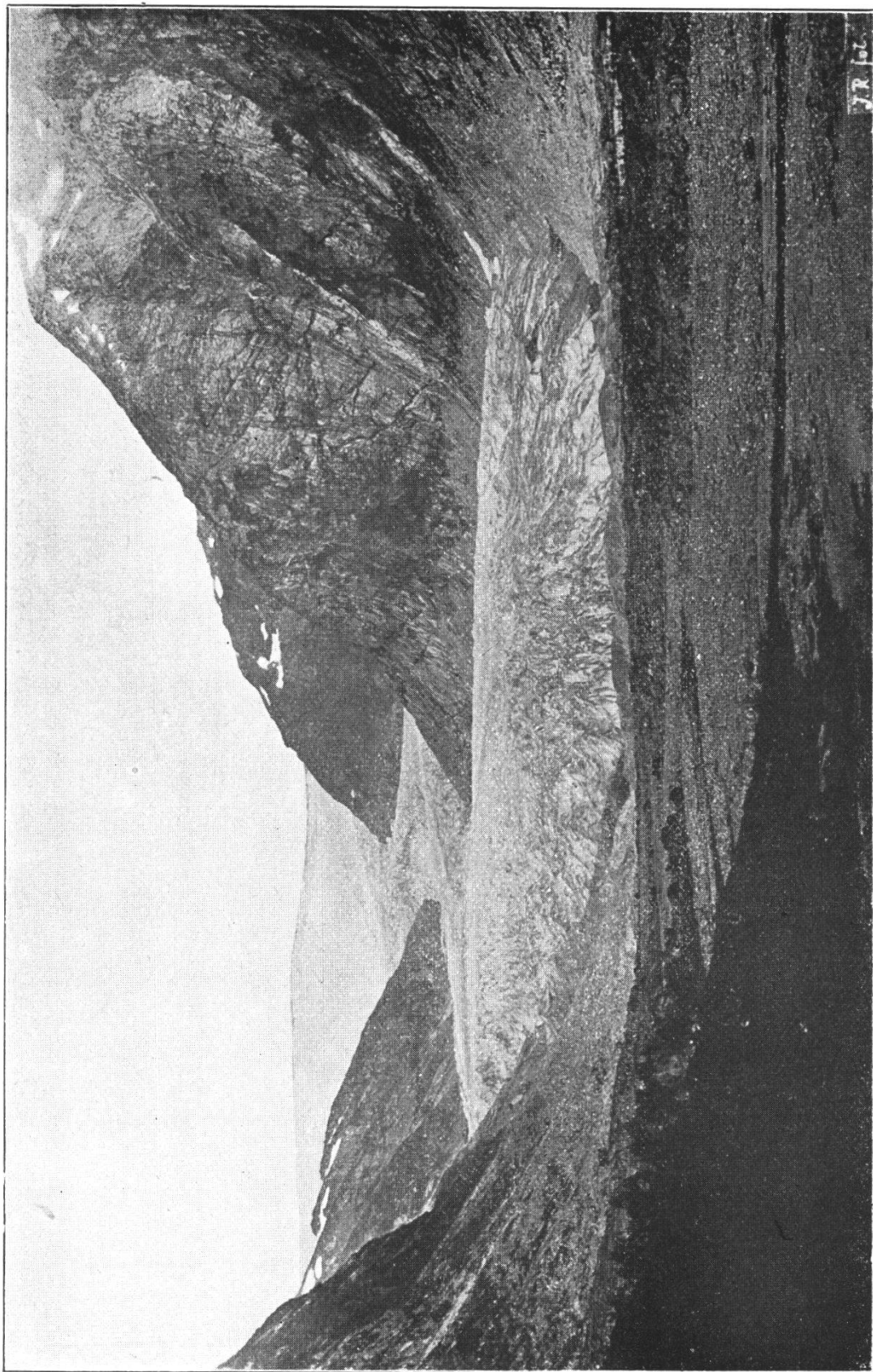


Fig. XVIII. Le Nigarsbrae (Jostedalsbrae, Norvège). Cliché du Dr J. Rekestad.

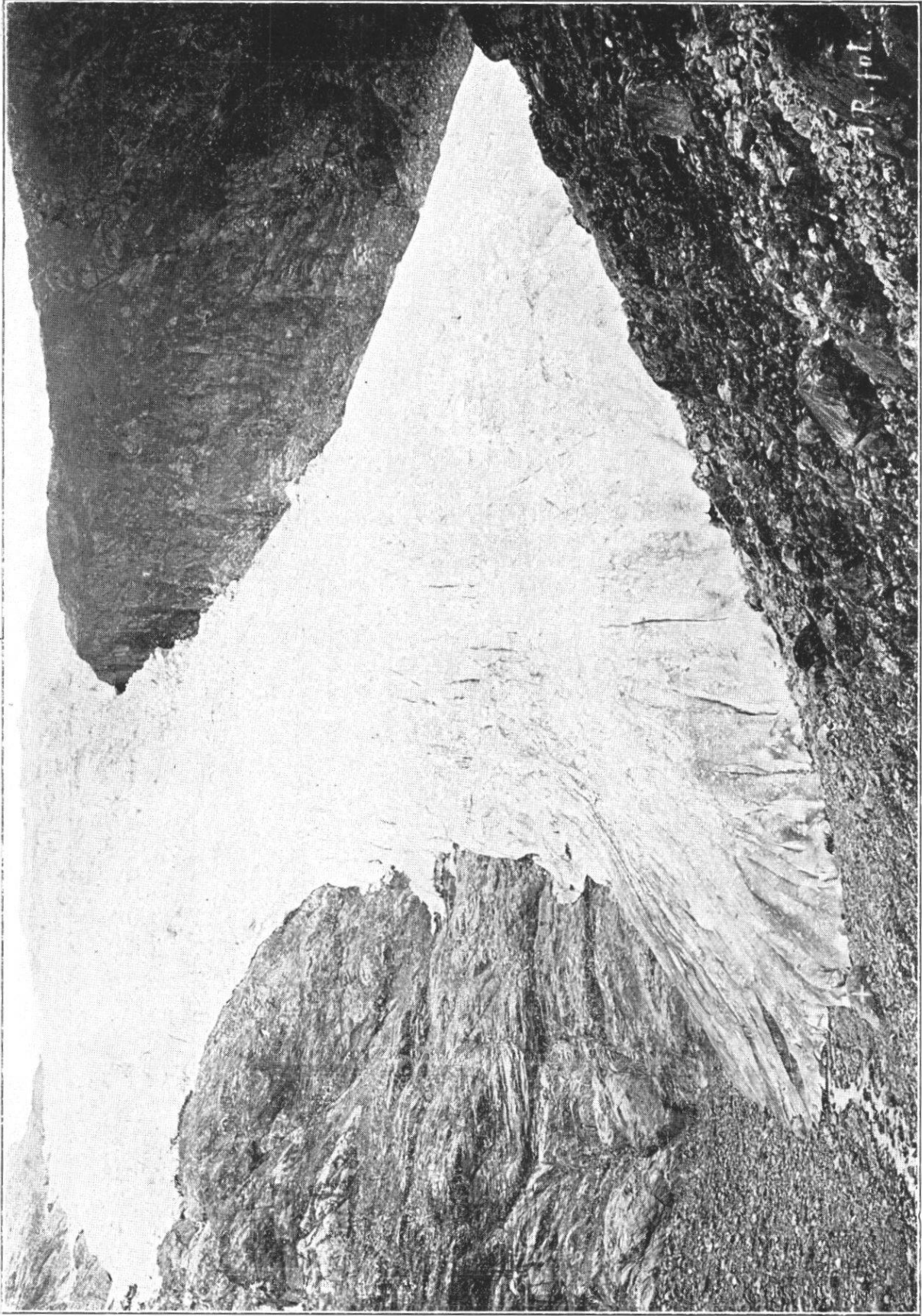


Fig. XIX. Le Lille Suphellebræ (Jostedalsbræ, Norvège), 4 sept. 1899. Cliché du Dr J. Rekstad.

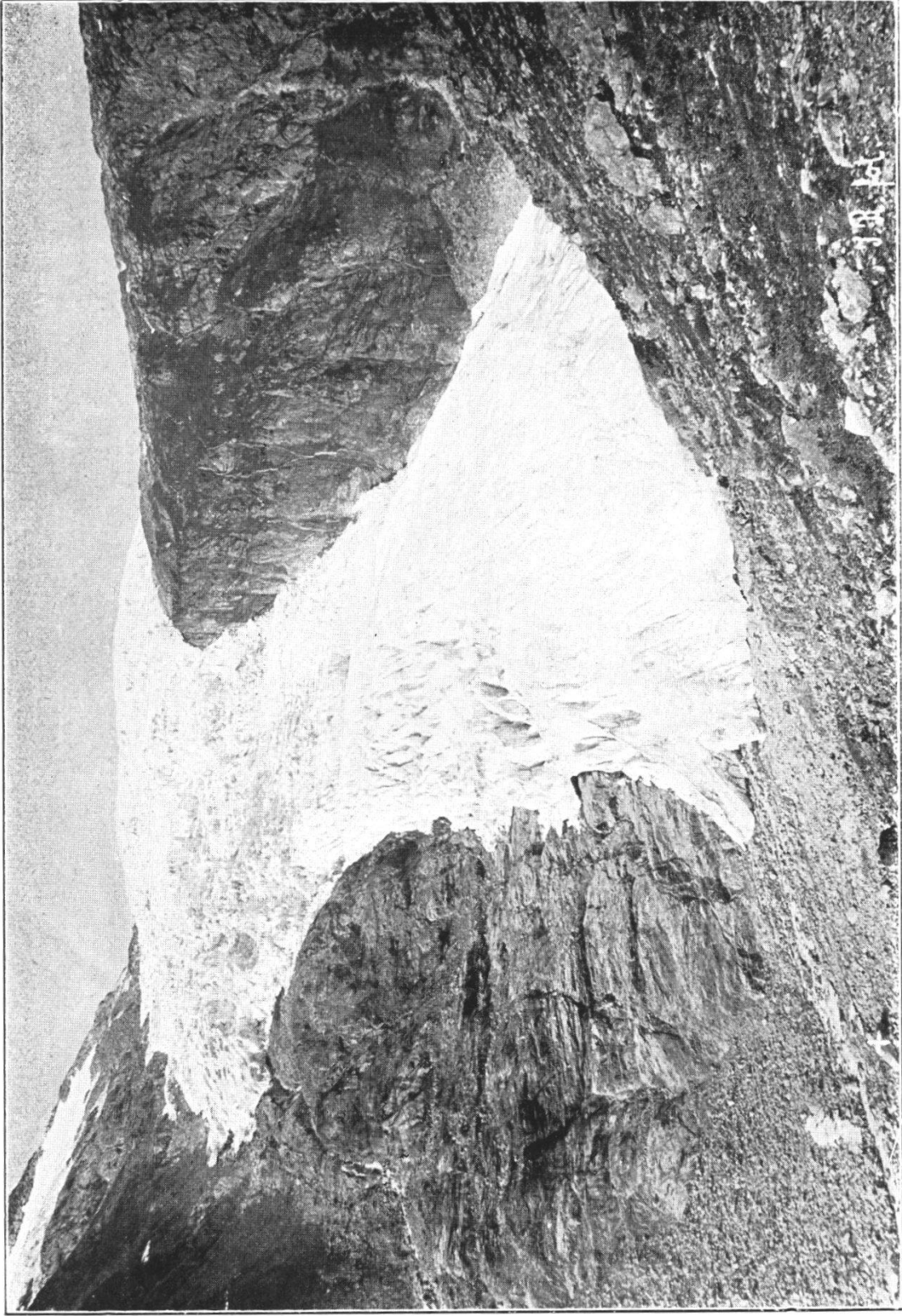


Fig. XX. Le Lille Suphellebræ (Jostedalbræ, Norvège), 18 sept. 1903. Cliché du Dr Rekstad,

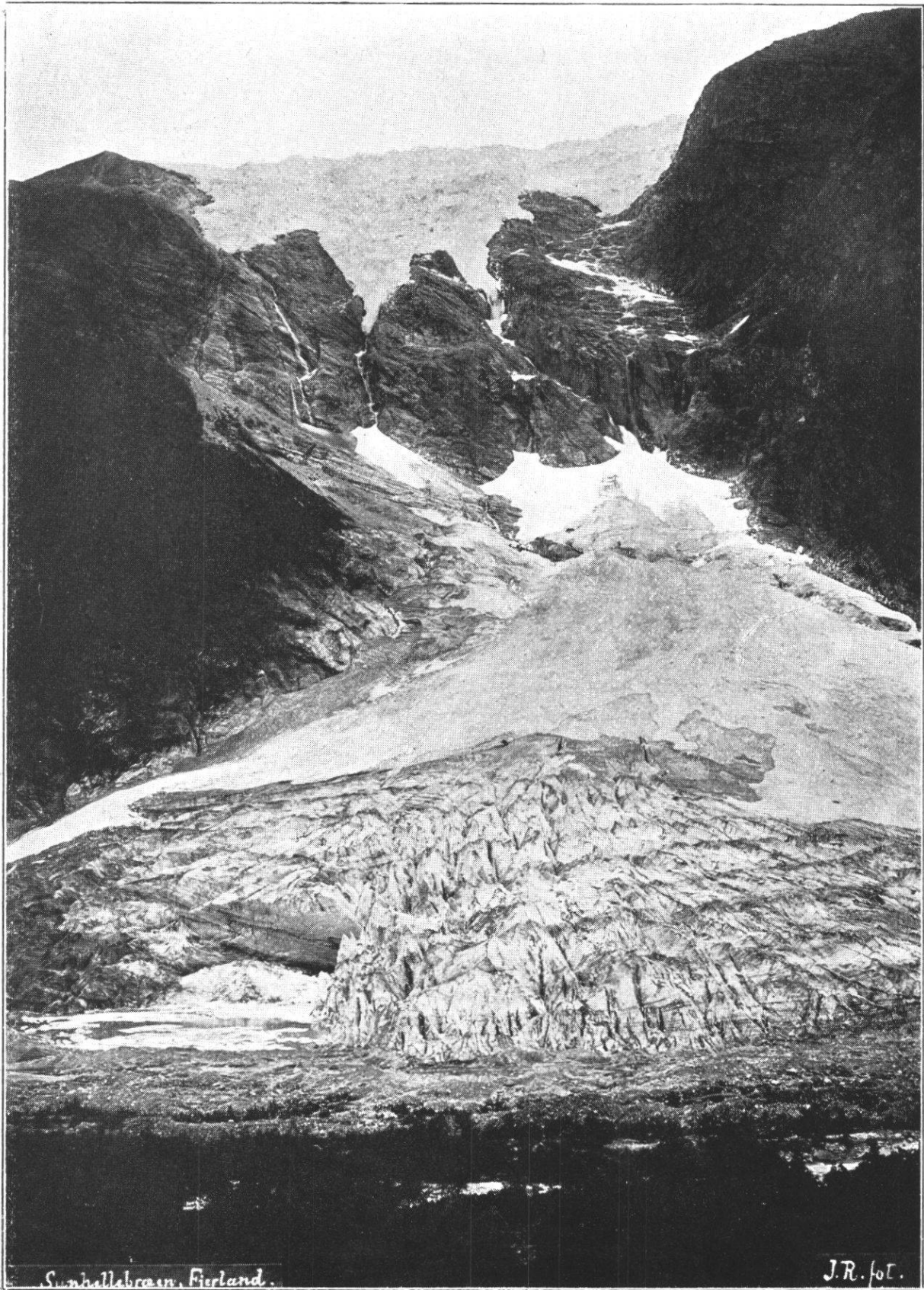


Fig. XXI. Le Suphellebræ (Jostedalsbræ, Norvège), 2 sept. 1899.

Cliché du D^r J. Rekstad.

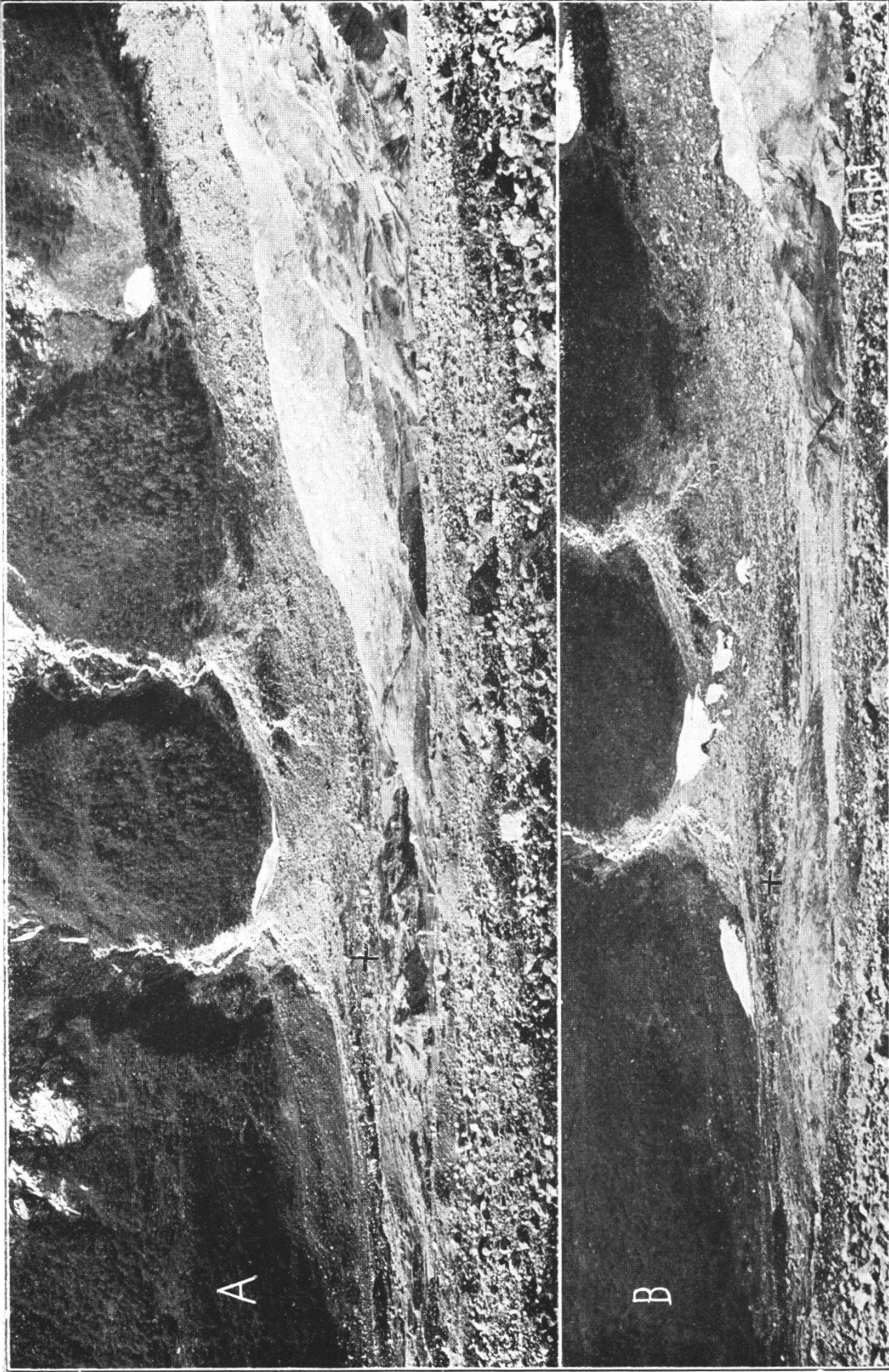


Fig. XXII. Le Boiumbrae (Jostedalstra, Norvège). *A* le 30 août 1899; *B* le 17 septembre 1903.
Cliché du Dr J. Rekestad.

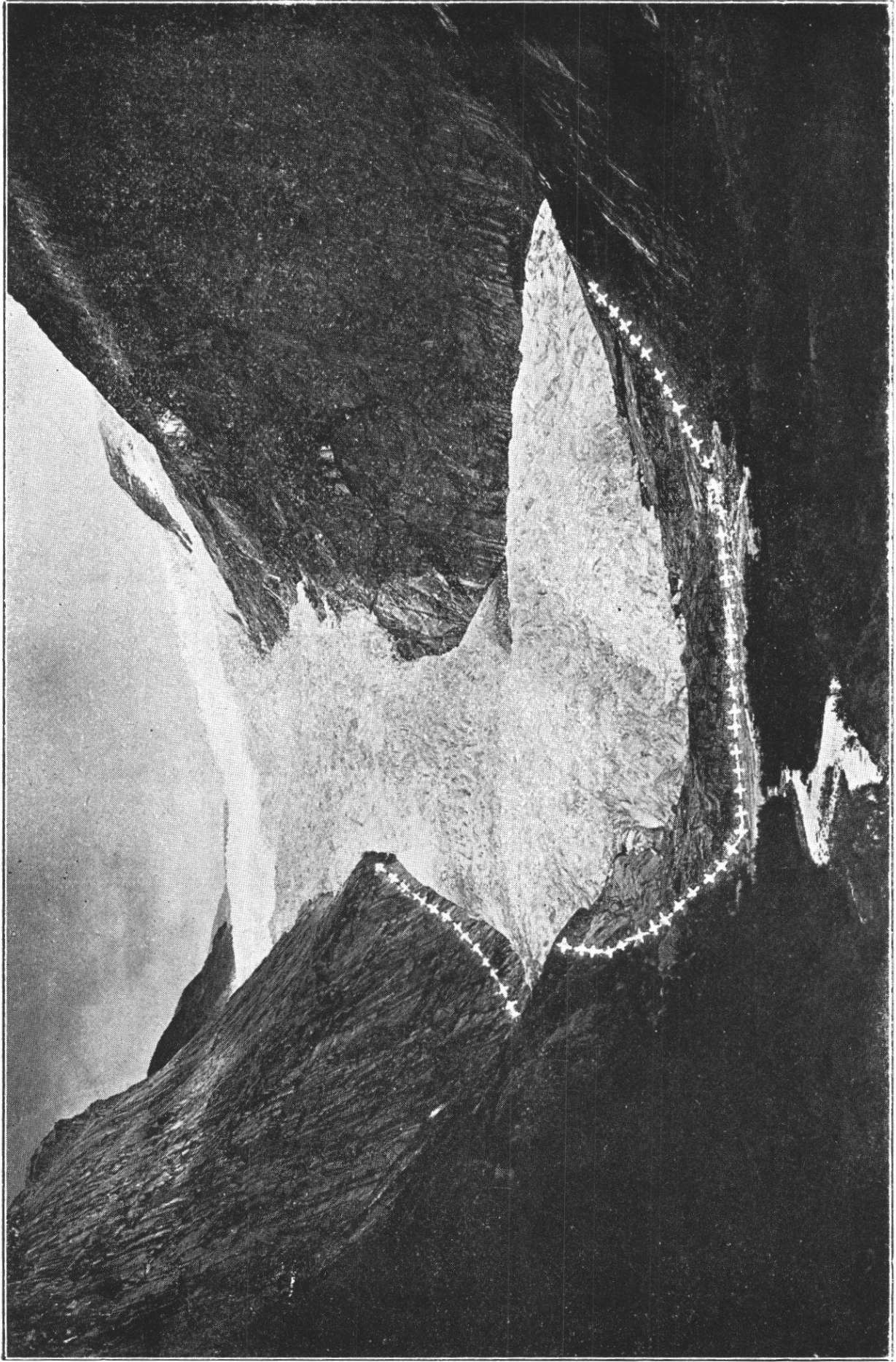


Fig. XXIII. Le Brigdsalsbrae (Jostedalsbrae, Norvège), 14 sept. 1900. Cliché du Dr J. Rekstad,
La ligne blanche indique les dimensions du glacier en 1871,



FIG. 17. MAP OF HUGH MILLER INLET.

Showing positions of the ice front in different years. Land areas are ruled.

Fig. XXIV.

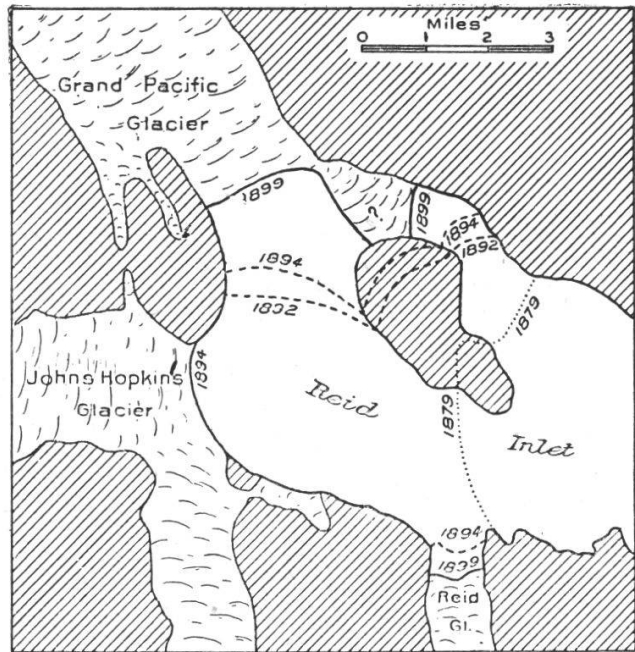


FIG. 11. MAP OF HEAD OF REID INLET.

Showing positions of ice front in different years. Land areas are ruled.

Fig. XXV.

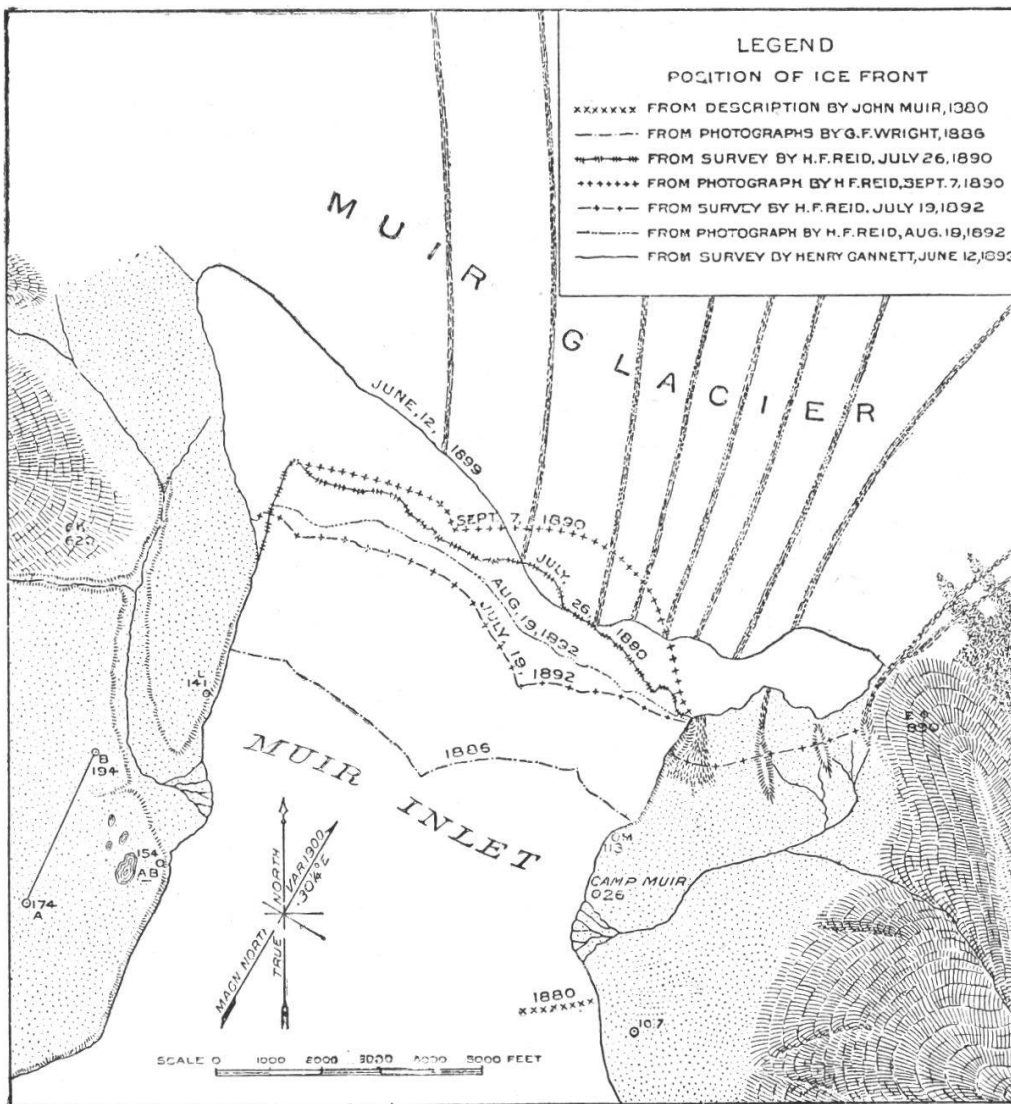


FIG. 10. MAP OF NORTHERN PART OF MUIR INLET.

Showing position of front of Muir Glacier at various dates. Reid's survey stations are indicated each by a letter, dot and circle, with figures showing height in feet above mean tide. A and B were the extremities of his base line.

Fig. XXVI.

Cartes représentant les fronts des glaciers du Hugh Miller Inlet, du Reid Inlet et du Muir Inlet dans la Glacier Bay (Alaska).

Cliché extrait de Harrimann Alaska Expedition. *Alaska*. III. Glaciers and glaciation by Grove Karl Gilbert. New-York; Doubleday, Page & Co; 1904.

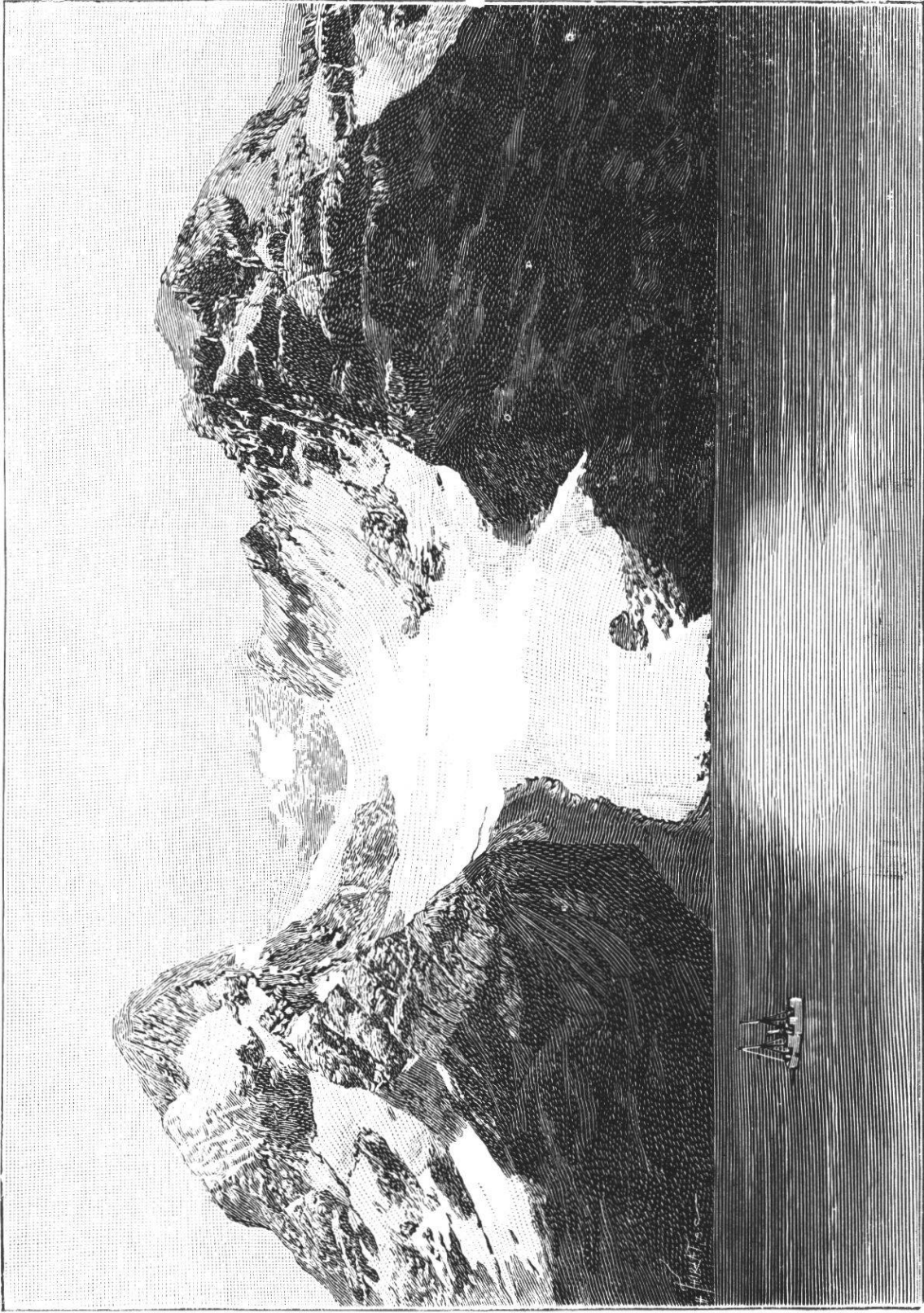


Fig. XXVII. Glacier du Mont Balmaceda (Patagonie), déc. 1897. Cliché du professeur Hauthal.
La Nature. Paris. Masson.

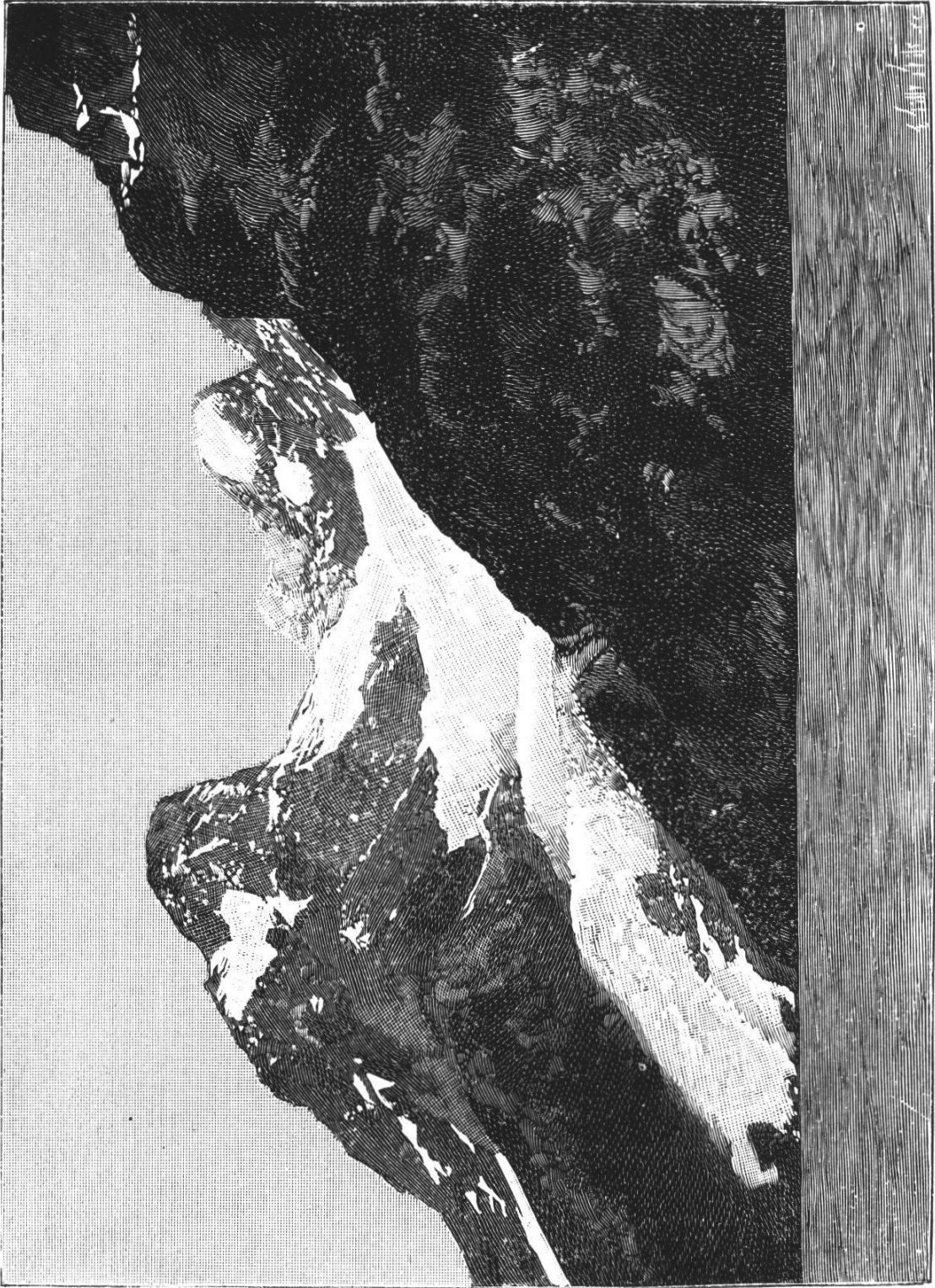


Fig. XXVIII. Glacier du Mont Balmaceda (Patagonie), janv. 1900. Cliché du professeur Hauthal.
La Nature. Paris. Masson.

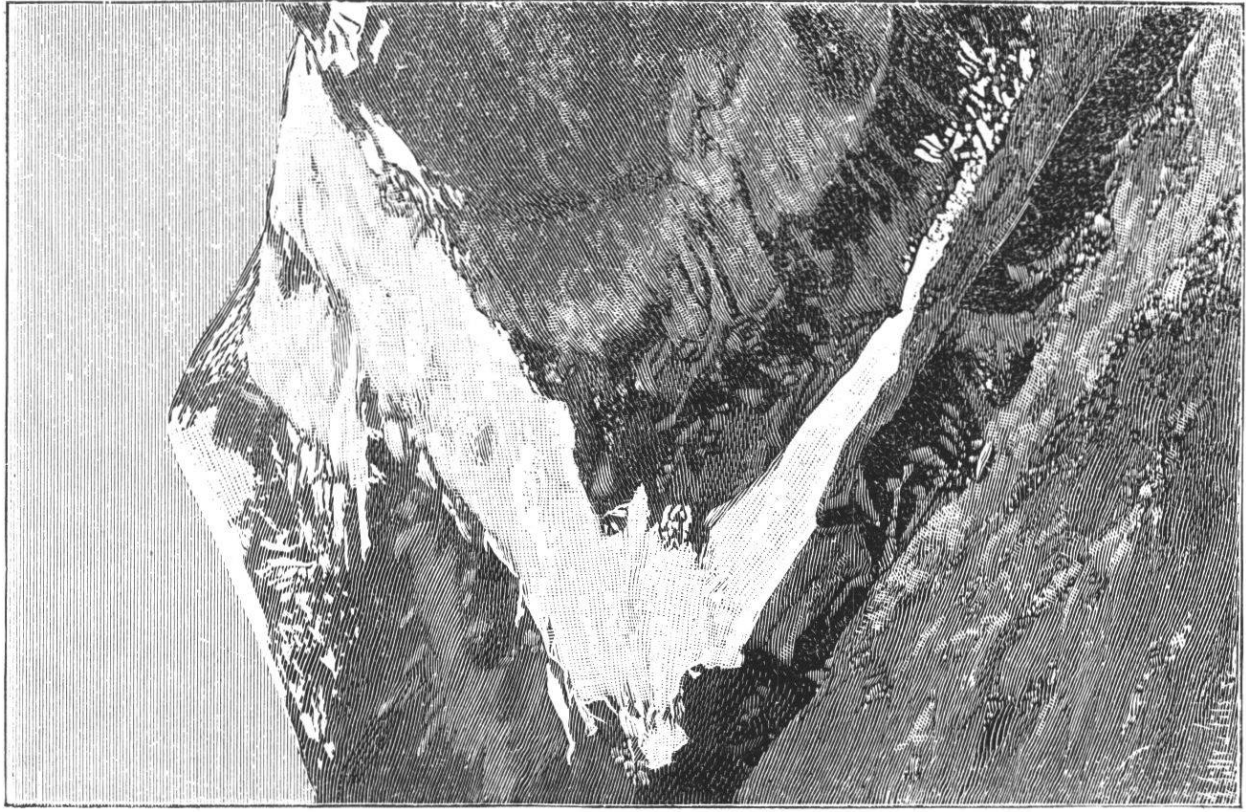


Fig. XXIX. Glacier du Mont Lamin (Cordillère des Andes). 24 mai 1896. Cliché du prof. Hauthal, *La Nature*, Paris. Masson.

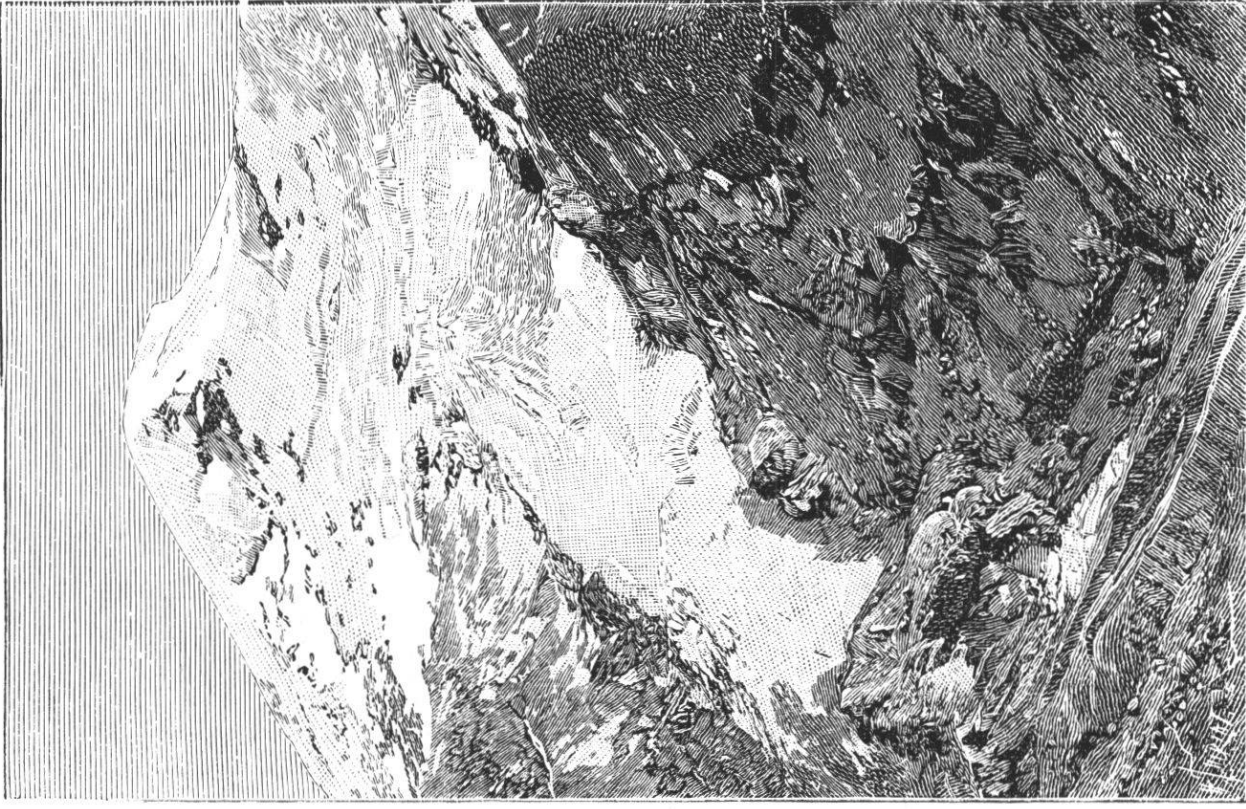


Fig. XXX. Glacier du Mont Lamin. 24 mai 1897. Cliché du prof. Hauthal, *La Nature*, Paris. Masson.

