

Zeitschrift: Mémoires de la Société Fribourgeoise des Sciences Naturelles.
Géologie et géographie = Mitteilungen der Naturforschenden
Gesellschaft in Freiburg. Geologie und Geographie

Herausgeber: Société Fribourgeoise des Sciences Naturelles

Band: 4 (1905-1914)

Heft: 3: Untersuchungen über die Tektonik der Ebene von Bulle

Artikel: Untersuchungen über die Tektonik der Ebene von Bulle

Autor: Engelke, Arthur Felix

Kapitel: [Figuren]

DOI: <https://doi.org/10.5169/seals-306874>

Nutzungsbedingungen

Die ETH-Bibliothek ist die Anbieterin der digitalisierten Zeitschriften auf E-Periodica. Sie besitzt keine Urheberrechte an den Zeitschriften und ist nicht verantwortlich für deren Inhalte. Die Rechte liegen in der Regel bei den Herausgebern beziehungsweise den externen Rechteinhabern. Das Veröffentlichen von Bildern in Print- und Online-Publikationen sowie auf Social Media-Kanälen oder Webseiten ist nur mit vorheriger Genehmigung der Rechteinhaber erlaubt. [Mehr erfahren](#)

Conditions d'utilisation

L'ETH Library est le fournisseur des revues numérisées. Elle ne détient aucun droit d'auteur sur les revues et n'est pas responsable de leur contenu. En règle générale, les droits sont détenus par les éditeurs ou les détenteurs de droits externes. La reproduction d'images dans des publications imprimées ou en ligne ainsi que sur des canaux de médias sociaux ou des sites web n'est autorisée qu'avec l'accord préalable des détenteurs des droits. [En savoir plus](#)

Terms of use

The ETH Library is the provider of the digitised journals. It does not own any copyrights to the journals and is not responsible for their content. The rights usually lie with the publishers or the external rights holders. Publishing images in print and online publications, as well as on social media channels or websites, is only permitted with the prior consent of the rights holders. [Find out more](#)

Download PDF: 31.12.2025

ETH-Bibliothek Zürich, E-Periodica, <https://www.e-periodica.ch>

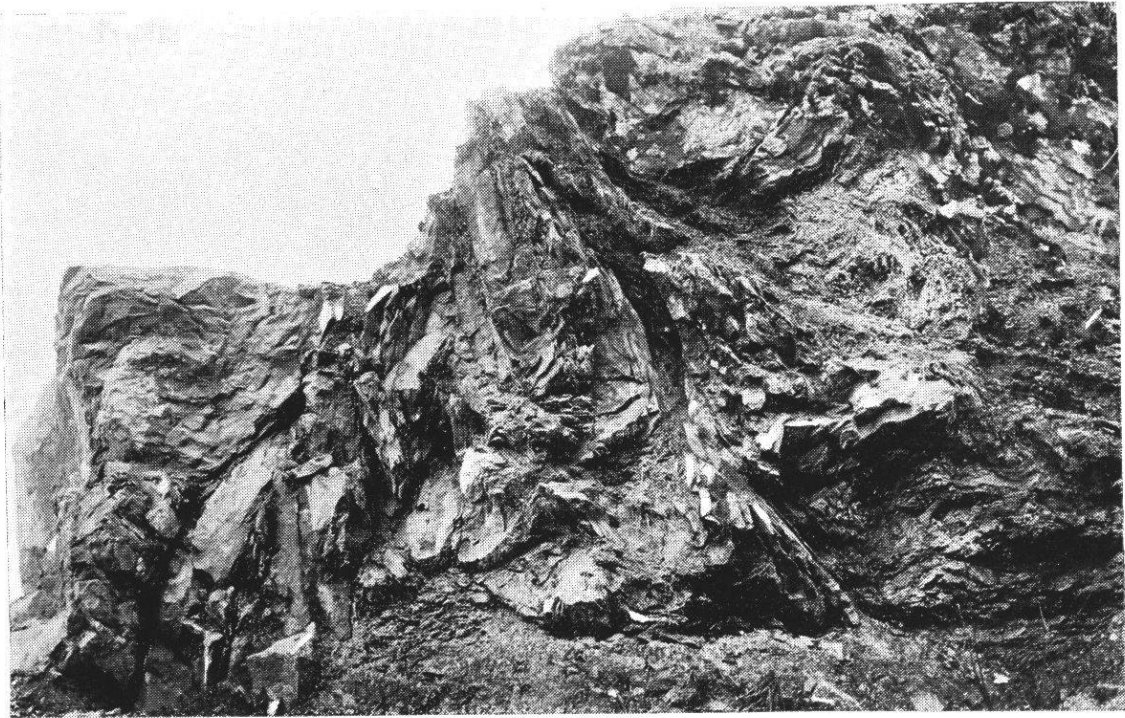


Fig. 11. Flyschklippe links der Straße la Tour-Broc, an der Sarinebrücke vor Broc. (Gegenwärtig vollständig abgebrochen. Originalphotographie).

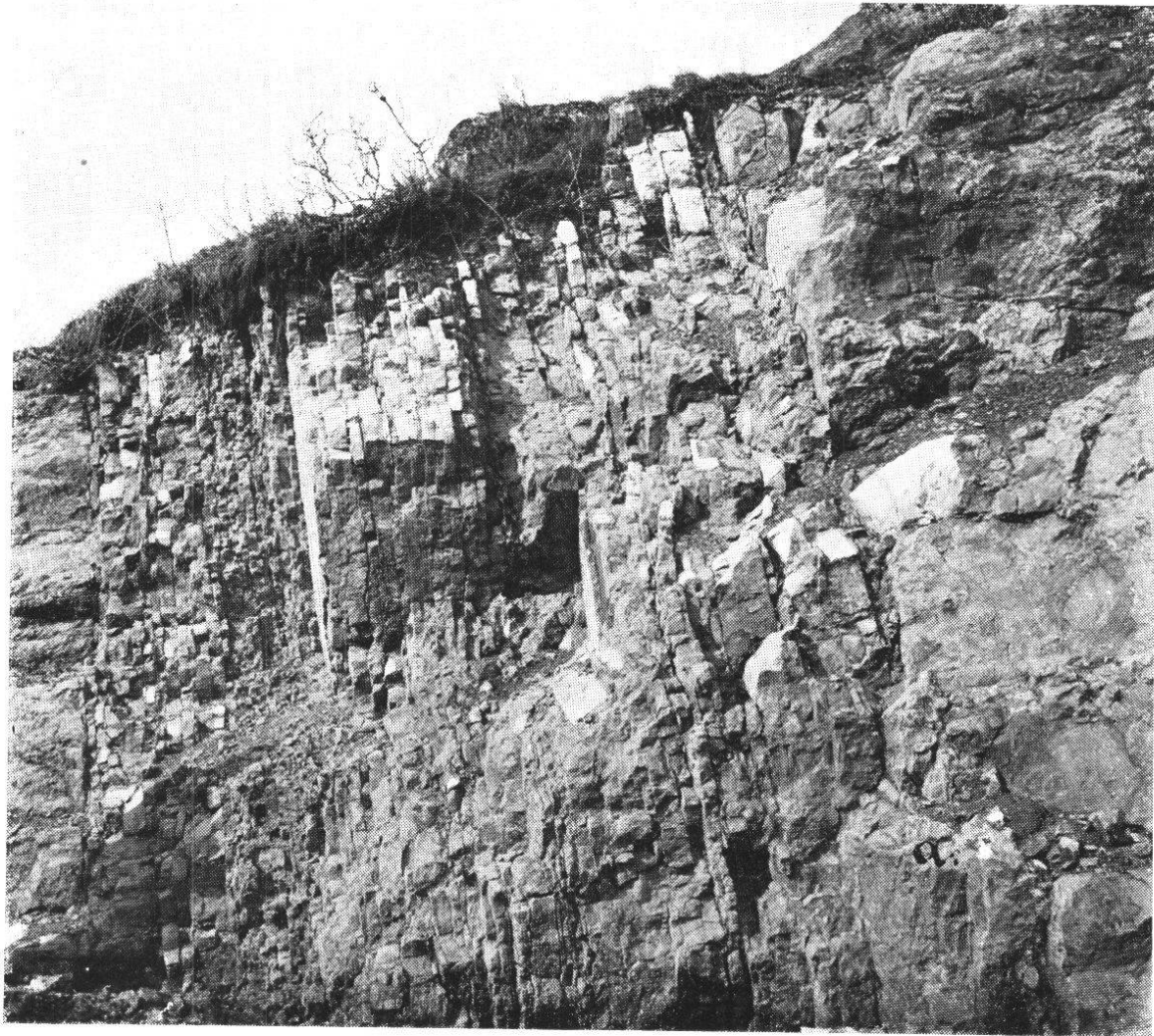


Fig. 17. Die Malm-schichten am nördlichen Teil des Felsens, westlich
Tour de Trême.

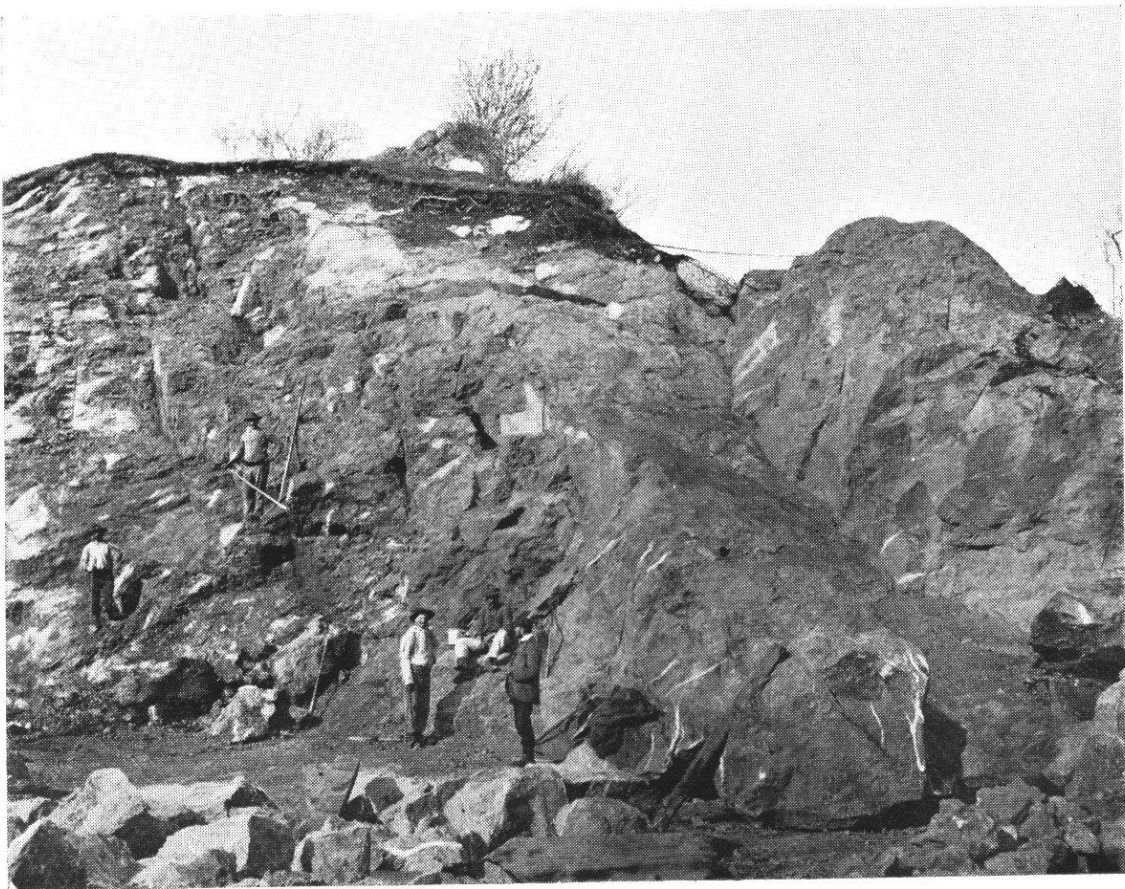


Fig. 18. Süd-östlicher Teil des Felsens, westlich Tour de Trême.
(Zum größten Teil jetzt abgebrochen.)

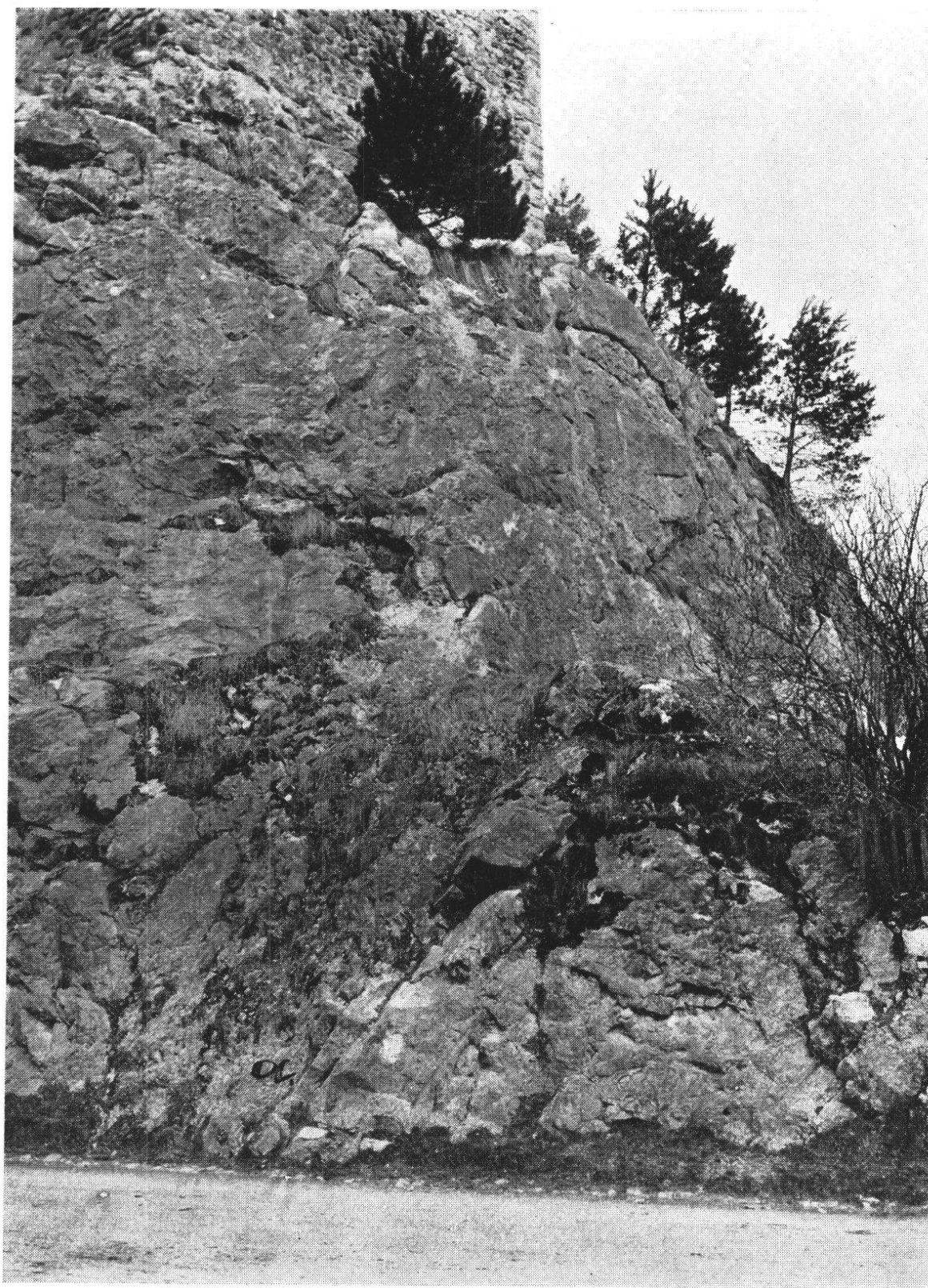


Fig. 19. Südlicher Teil des Felsen von «la Tour» mit den Malm-schichten bei Punkt a. (Originalphotographie.)

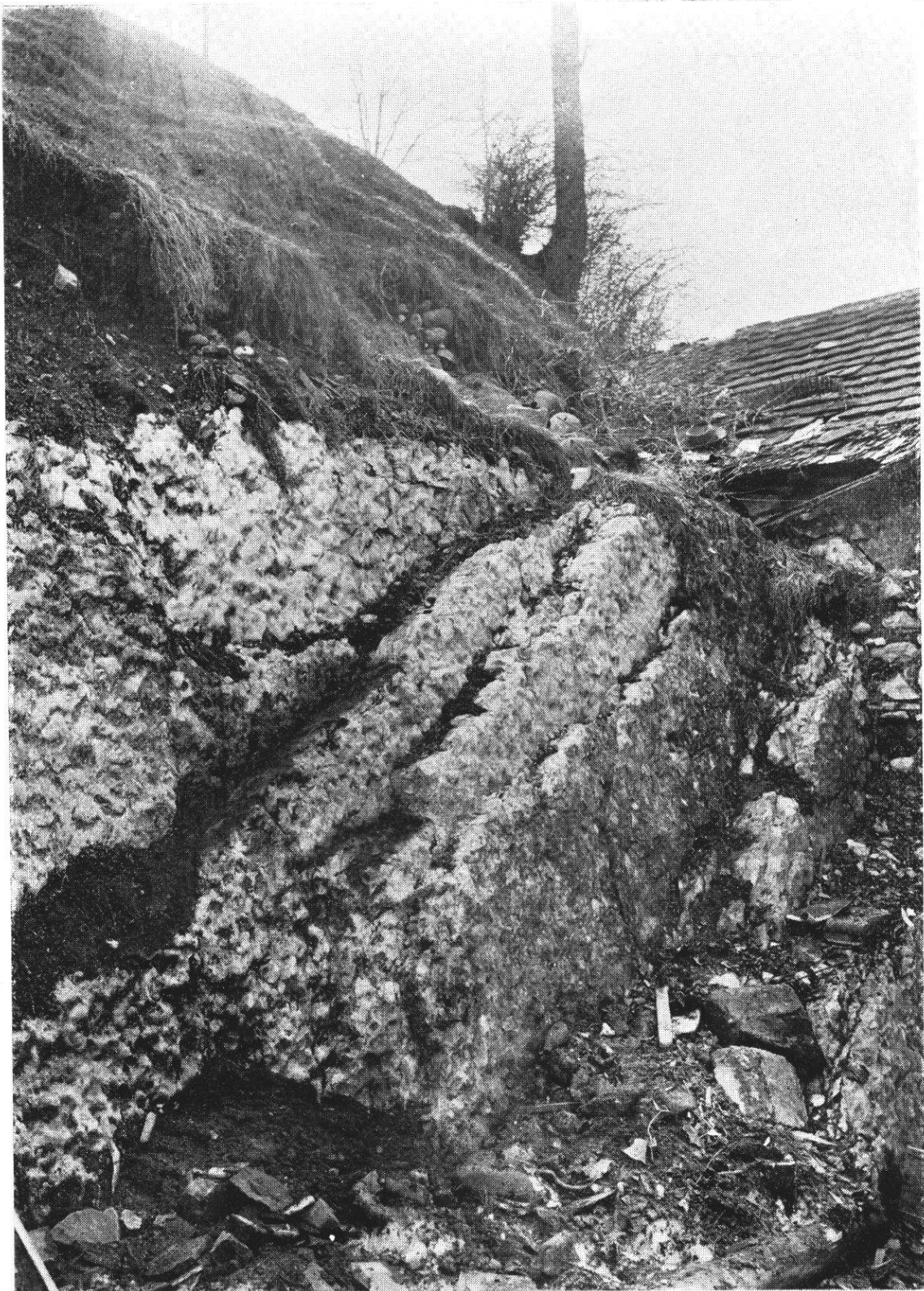


Fig. 20. Nördlicher Teil des Felsen von «la Tour», Ausbiß der Oxford-schichten. (Originalphotographie.)

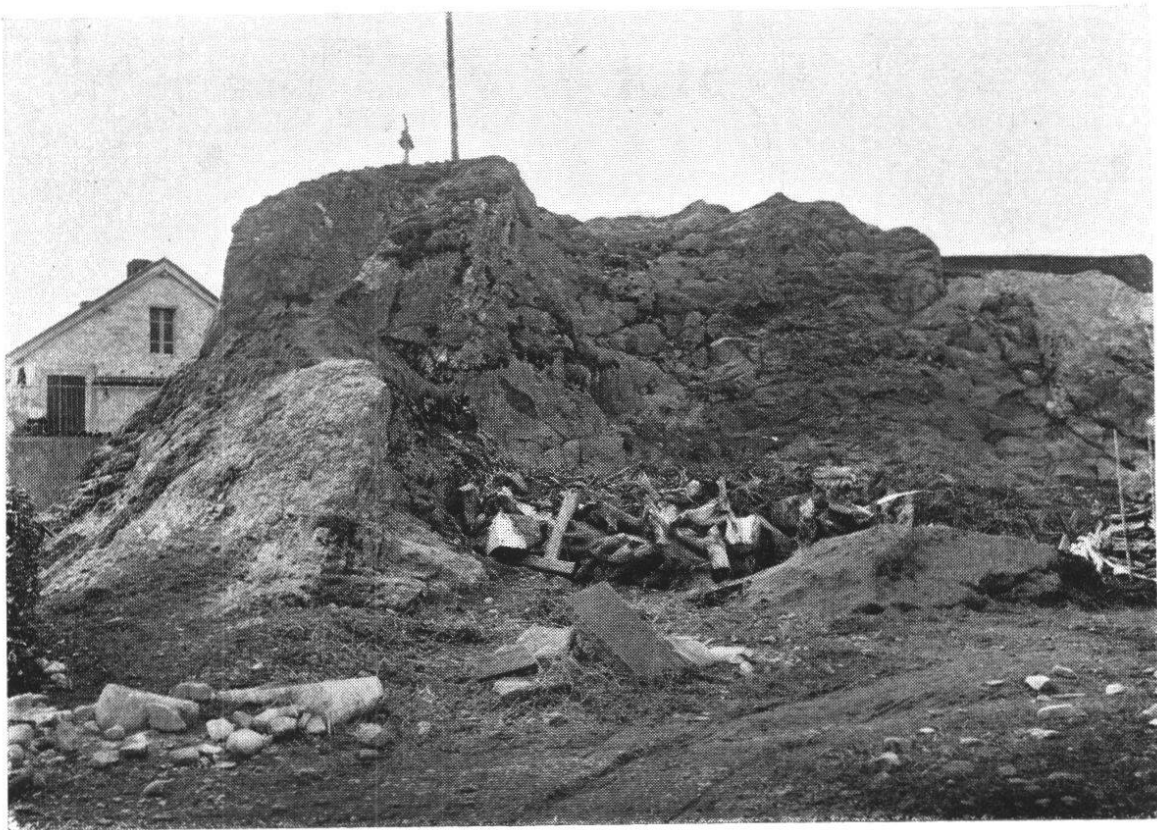


Fig. 23. Das Neocom am südlichen Teile des Felsens « östlich Tour de Trême ». (Originalphotographie.)

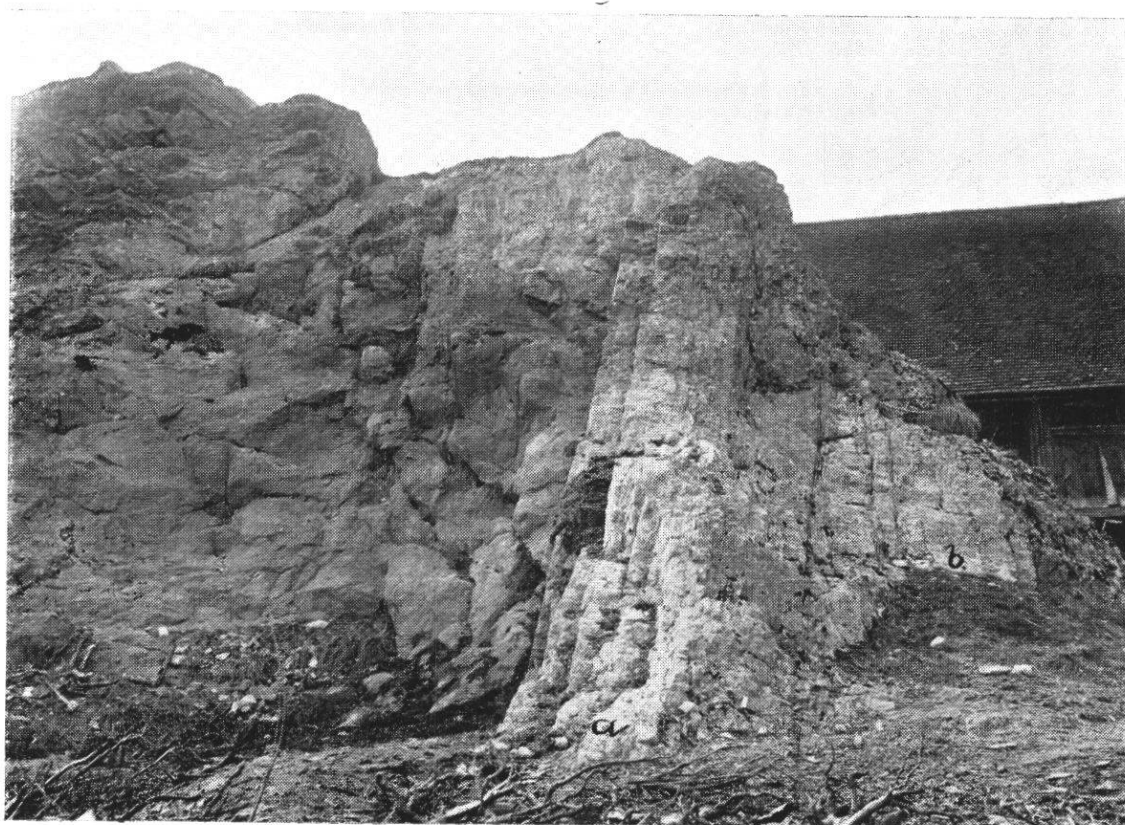


Fig. 24. Das an der Nordseite des Felsens « östlich Tour de Trême » zu Tage streichende Oxfordien. (Originalphotographie.)

