

Zeitschrift: Mémoires de la Société Fribourgeoise des Sciences Naturelles.
Géologie et géographie = Mitteilungen der Naturforschenden
Gesellschaft in Freiburg. Geologie und Geographie

Herausgeber: Société Fribourgeoise des Sciences Naturelles

Band: 2 (1901-1902)

Heft: 3: Introduction à l'étude géographique du Beaujolais : tectonique et
géologie

Artikel: Introduction à l'étude géographique du Beaujolais : tectonique et
géologie

Autor: Privat-Deschanel, Paul

Kapitel: [Planches]

DOI: <https://doi.org/10.5169/seals-306716>

Nutzungsbedingungen

Die ETH-Bibliothek ist die Anbieterin der digitalisierten Zeitschriften auf E-Periodica. Sie besitzt keine Urheberrechte an den Zeitschriften und ist nicht verantwortlich für deren Inhalte. Die Rechte liegen in der Regel bei den Herausgebern beziehungsweise den externen Rechteinhabern. Das Veröffentlichen von Bildern in Print- und Online-Publikationen sowie auf Social Media-Kanälen oder Webseiten ist nur mit vorheriger Genehmigung der Rechteinhaber erlaubt. [Mehr erfahren](#)

Conditions d'utilisation

L'ETH Library est le fournisseur des revues numérisées. Elle ne détient aucun droit d'auteur sur les revues et n'est pas responsable de leur contenu. En règle générale, les droits sont détenus par les éditeurs ou les détenteurs de droits externes. La reproduction d'images dans des publications imprimées ou en ligne ainsi que sur des canaux de médias sociaux ou des sites web n'est autorisée qu'avec l'accord préalable des détenteurs des droits. [En savoir plus](#)

Terms of use

The ETH Library is the provider of the digitised journals. It does not own any copyrights to the journals and is not responsible for their content. The rights usually lie with the publishers or the external rights holders. Publishing images in print and online publications, as well as on social media channels or websites, is only permitted with the prior consent of the rights holders. [Find out more](#)

Download PDF: 03.05.2026

ETH-Bibliothek Zürich, E-Periodica, <https://www.e-periodica.ch>

PLANCHE I.

*Carte des affleurements des tufs porphyriques jalonnant
le synclinal roannais beaujolais.*

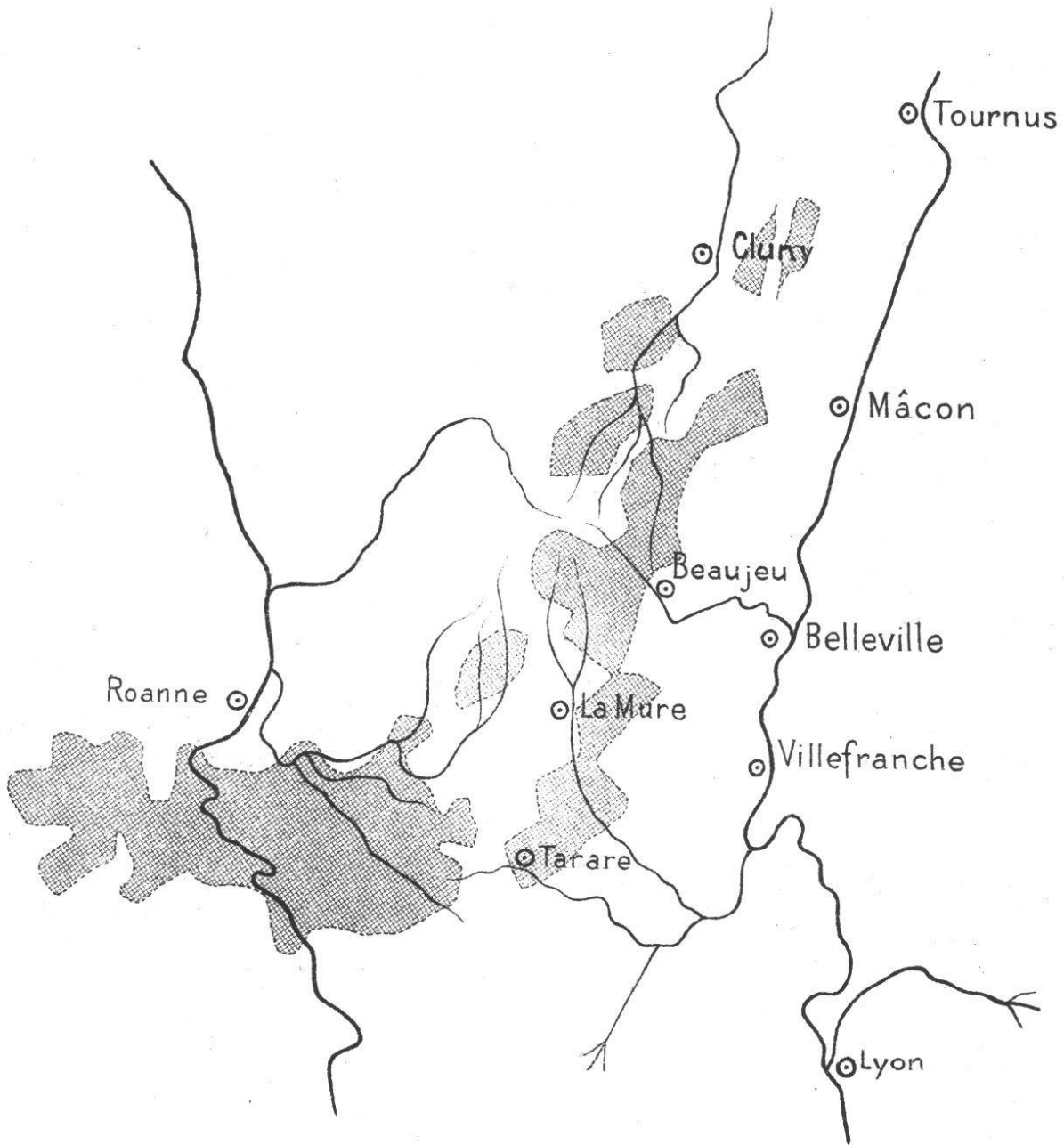
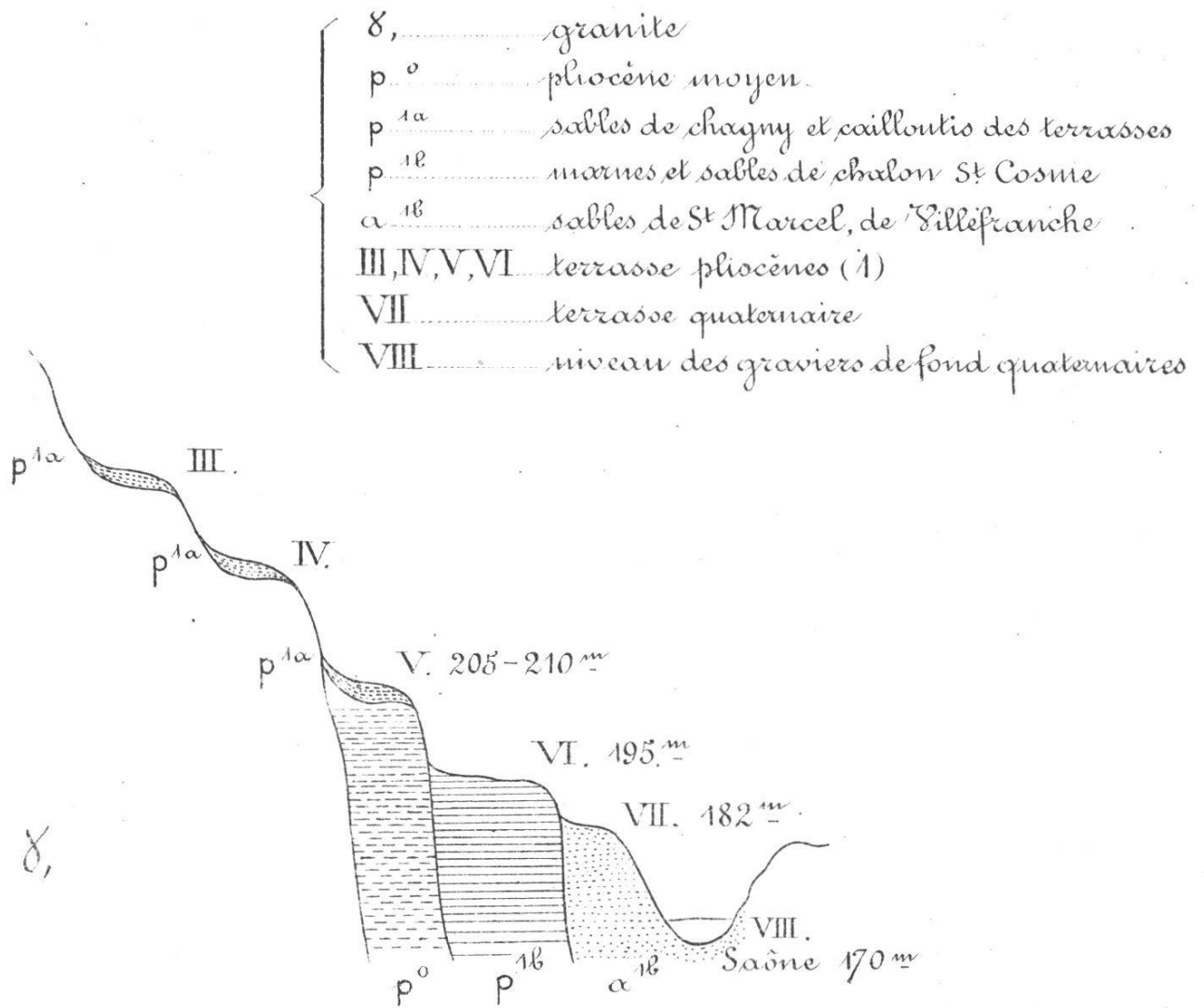


PLANCHE II.

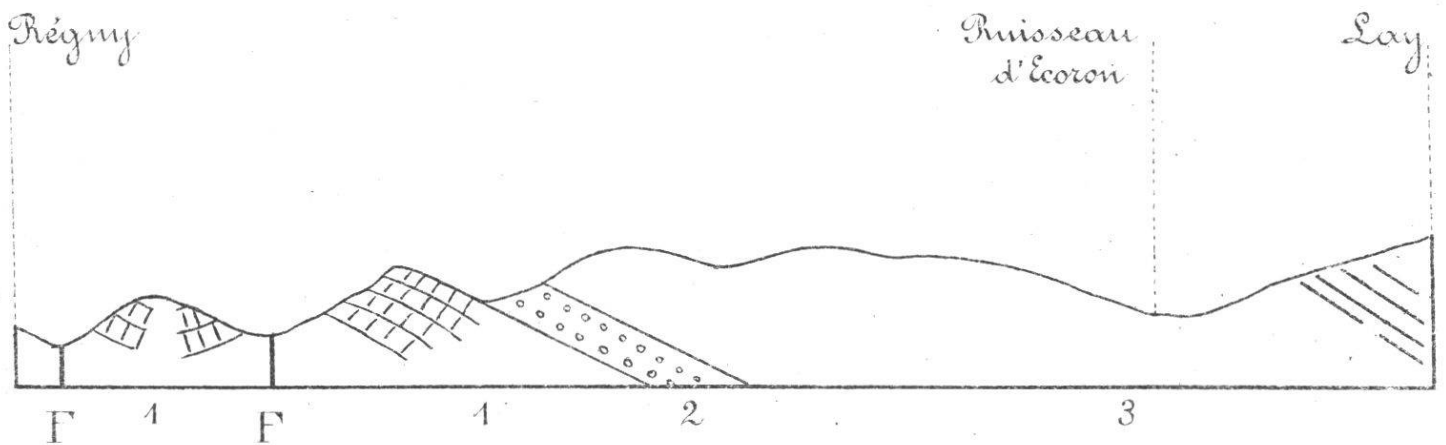
Coupe schématique des terrasses pliocènes et quaternaires du Beaujolais (d'après M. M. Delafond et Depéret)



1. M. M. Delafond et Depéret ne rangent plus la terrasse VI (terrasse de Chalons St Cosme, 190-195^m) dans le pliocène supérieur; ils en font la première du quaternaire (V. p. 247.)

PLANCHE IV.

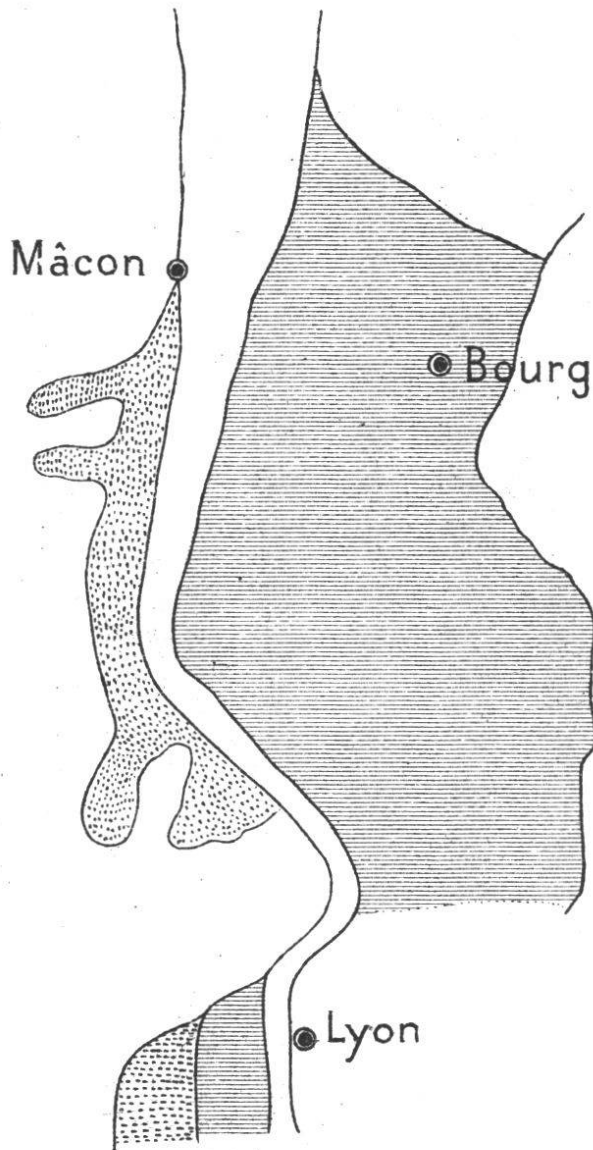
Coupe du carbonifère inférieur entre Lay et Régny.

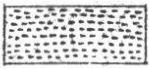
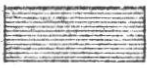
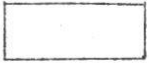


- 1— granwacke calcaire-schisteuse avec lentilles de calcaire à Régny.
- 2— poudingue couronnant le carbonifère marin et le culm
- 3— tufs orthophyriques avec bancs d'anthracite à Lay

PLANCHE V.

Répartition des alluvions pliocènes dans la vallée inférieure de la Saône (d'après M. M. Delafont et Deperet)



- | | | |
|---|---|--|
| } |  | Galets du Beaujolais et du Lyonnais (granites, porphyres, arkoses) |
| |  | Galets alpins |
| |  | alluvions de la Saône |

