

**Zeitschrift:** Mémoires de la Société Neuchâteloise des Sciences Naturelles  
**Herausgeber:** Société Neuchâteloise des Sciences Naturelles  
**Band:** 7 (1943)

**Artikel:** Préhistoire du pays de Neuchâtel des origines aux Francs  
**Autor:** Vouga, Daniel

**Anhang**

**Autor:** [s.n.]  
**DOI:** <https://doi.org/10.5169/seals-100267>

### **Nutzungsbedingungen**

Die ETH-Bibliothek ist die Anbieterin der digitalisierten Zeitschriften auf E-Periodica. Sie besitzt keine Urheberrechte an den Zeitschriften und ist nicht verantwortlich für deren Inhalte. Die Rechte liegen in der Regel bei den Herausgebern beziehungsweise den externen Rechteinhabern. Das Veröffentlichen von Bildern in Print- und Online-Publikationen sowie auf Social Media-Kanälen oder Webseiten ist nur mit vorheriger Genehmigung der Rechteinhaber erlaubt. [Mehr erfahren](#)

### **Conditions d'utilisation**

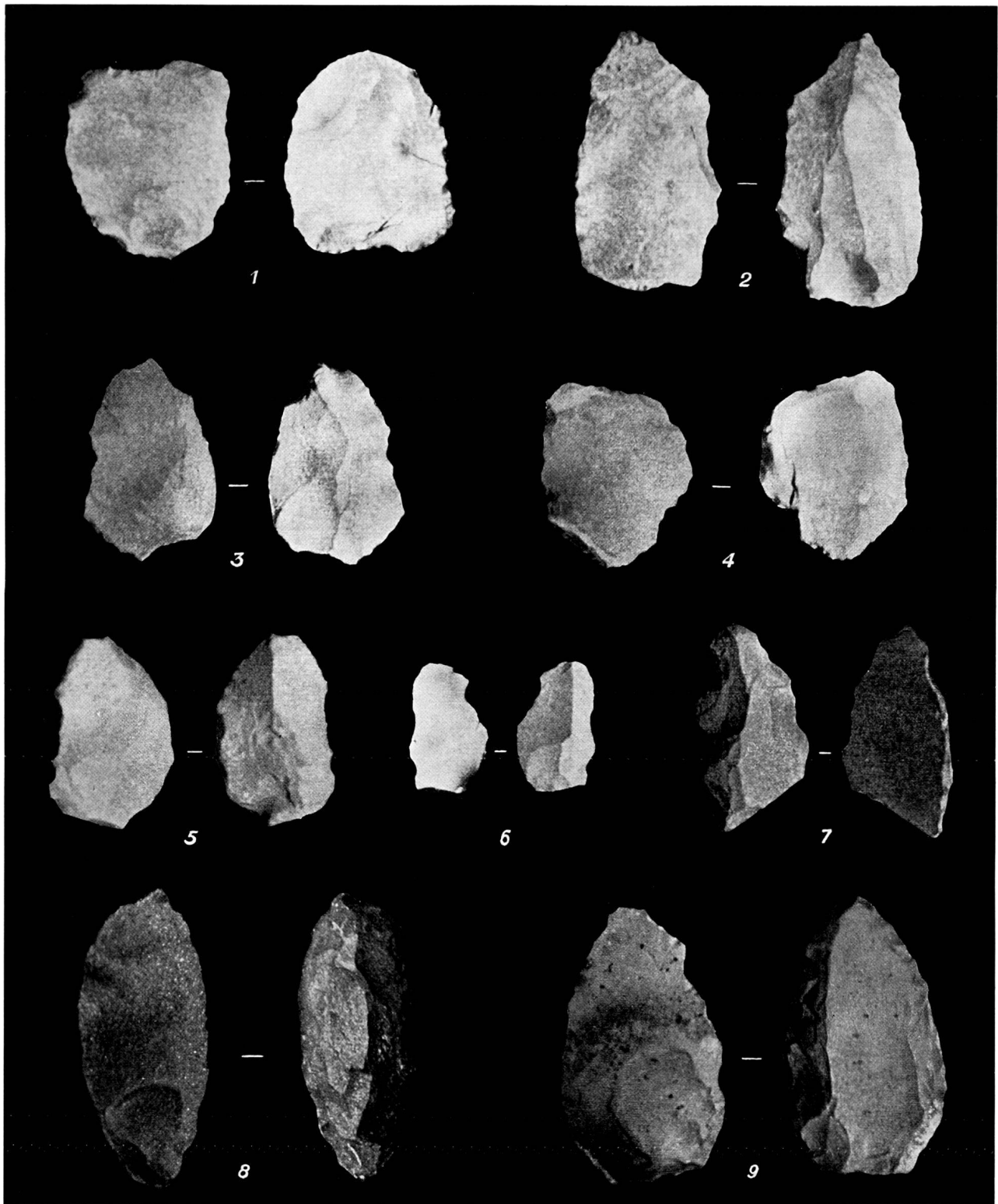
L'ETH Library est le fournisseur des revues numérisées. Elle ne détient aucun droit d'auteur sur les revues et n'est pas responsable de leur contenu. En règle générale, les droits sont détenus par les éditeurs ou les détenteurs de droits externes. La reproduction d'images dans des publications imprimées ou en ligne ainsi que sur des canaux de médias sociaux ou des sites web n'est autorisée qu'avec l'accord préalable des détenteurs des droits. [En savoir plus](#)

### **Terms of use**

The ETH Library is the provider of the digitised journals. It does not own any copyrights to the journals and is not responsible for their content. The rights usually lie with the publishers or the external rights holders. Publishing images in print and online publications, as well as on social media channels or websites, is only permitted with the prior consent of the rights holders. [Find out more](#)

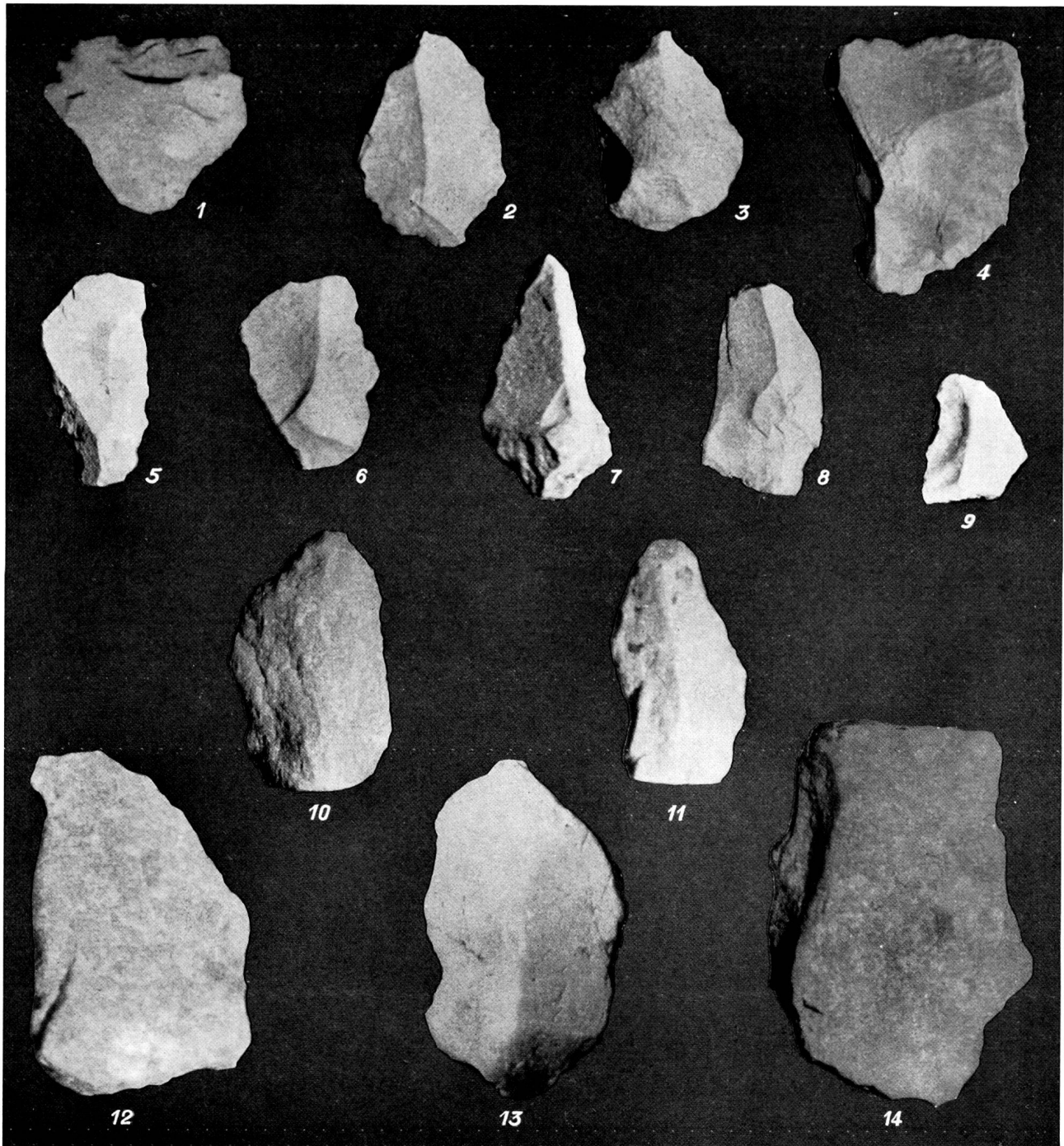
**Download PDF:** 27.04.2026

**ETH-Bibliothek Zürich, E-Periodica, <https://www.e-periodica.ch>**



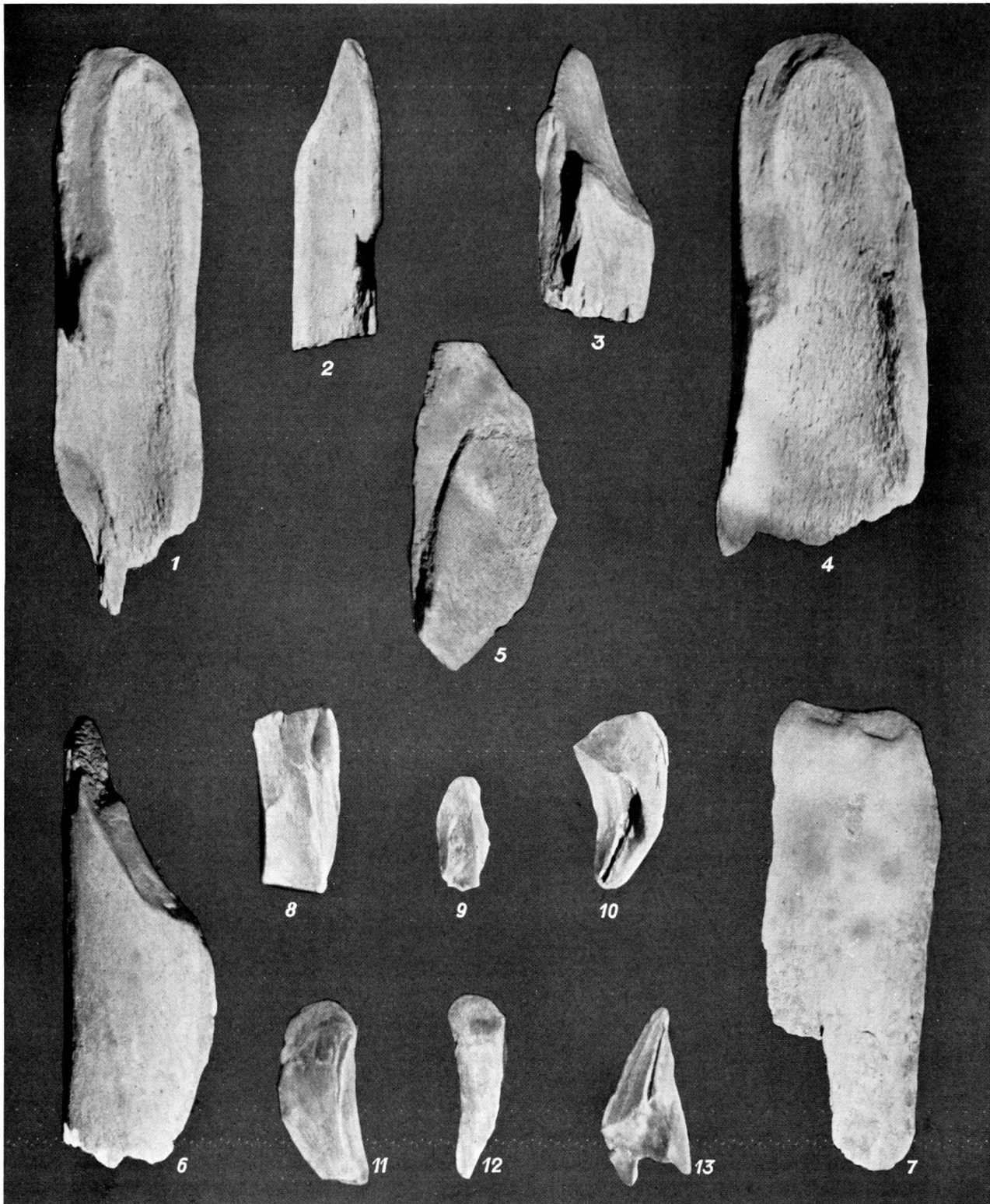
*Paléolithique.* — Silex taillés de Cotencher, légèrement réduits, vus sous leurs deux faces ; 1-6, silex hauteriviens ; 7-8, lydiennes ; 9, roche étrangère. Musée de Neuchâtel.





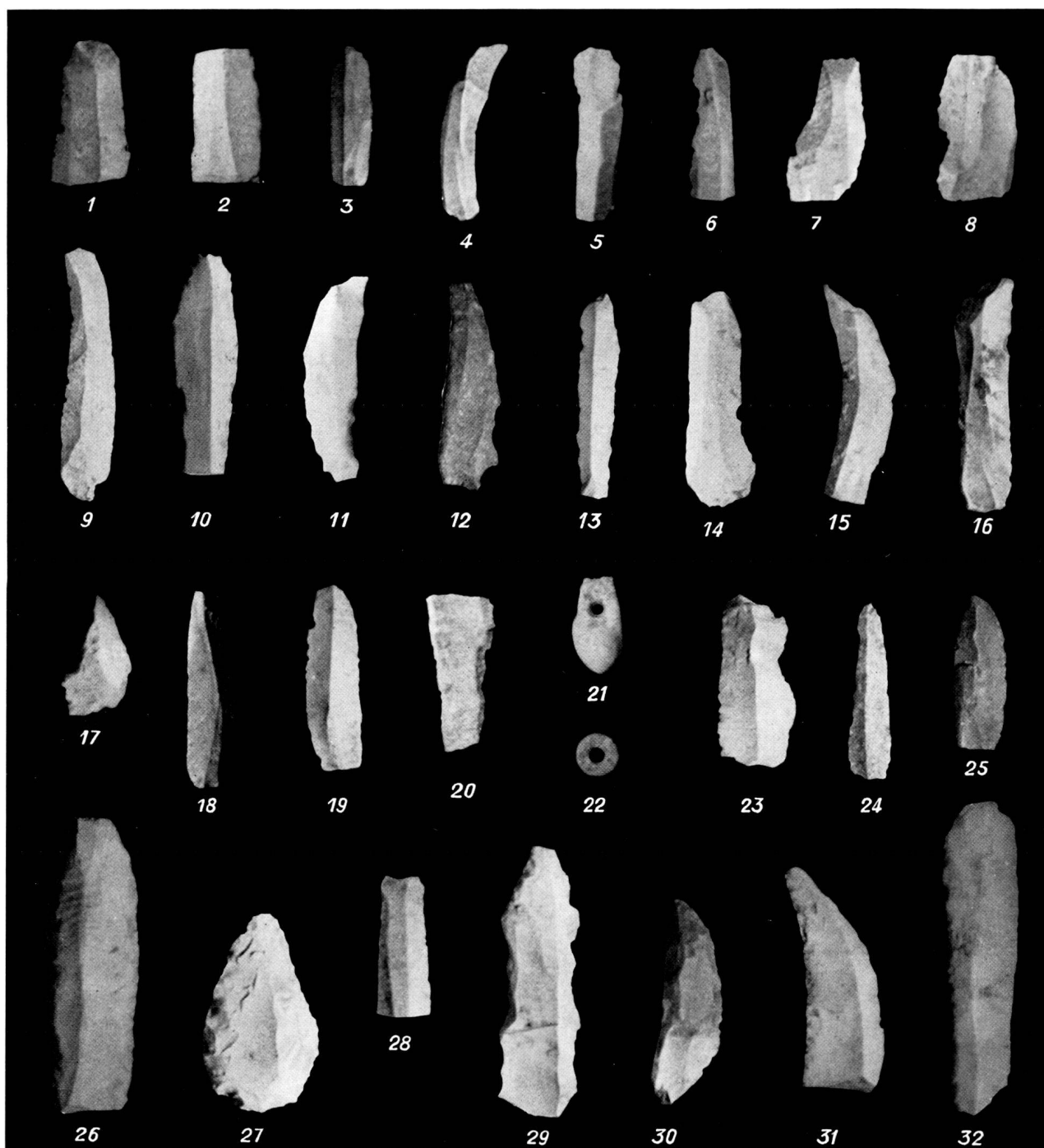
*Paléolithique.* — Silex taillés de Cotencher, légèrement réduits ; 1-9, silex hauteriviens ; 10-14, quartzites.  
Musée de Neuchâtel.





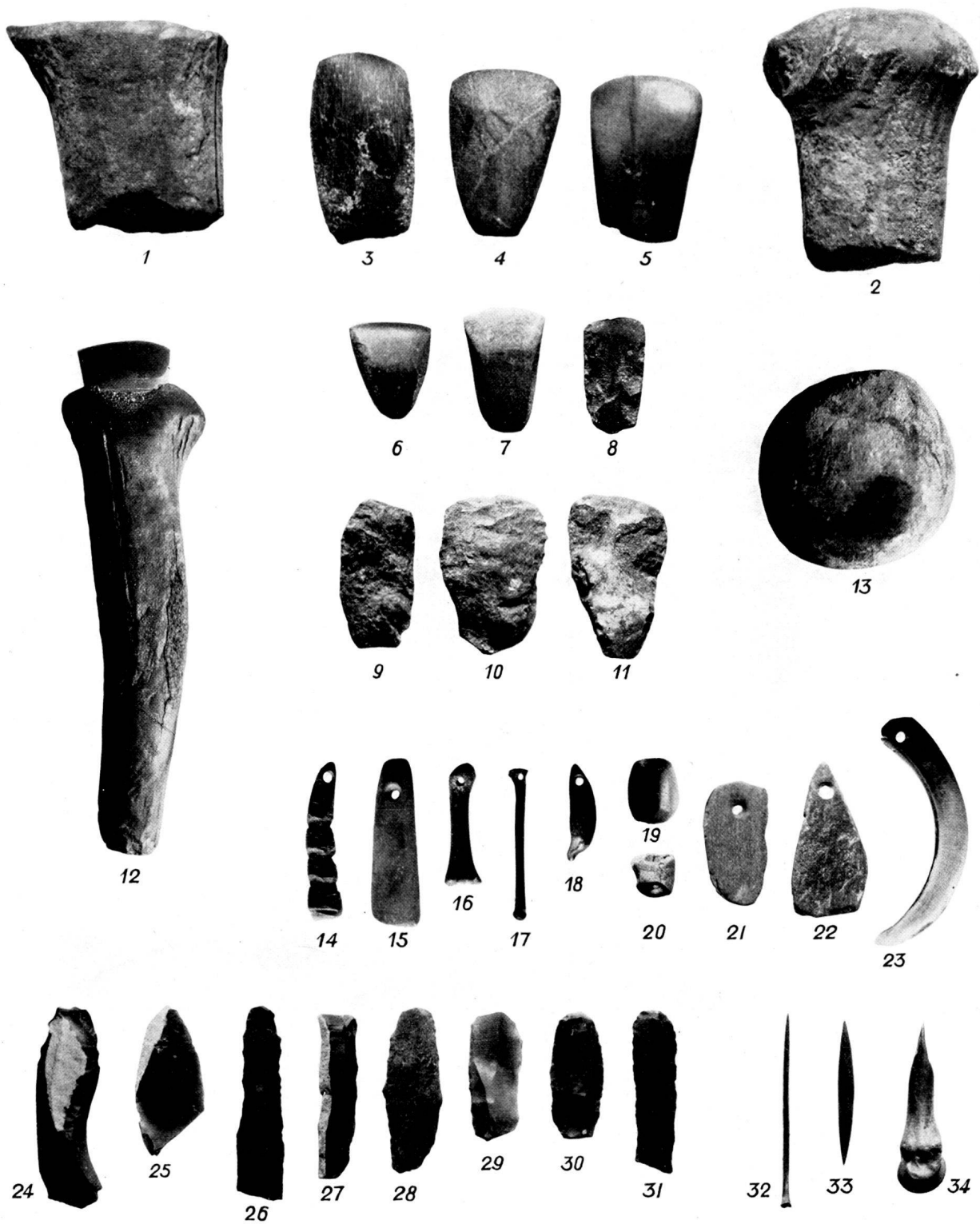
*Paléolithique.* — Os (1-7) et éclats de dents (8-13), probablement façonnés, de Cotencher.  
Musée de Neuchâtel.





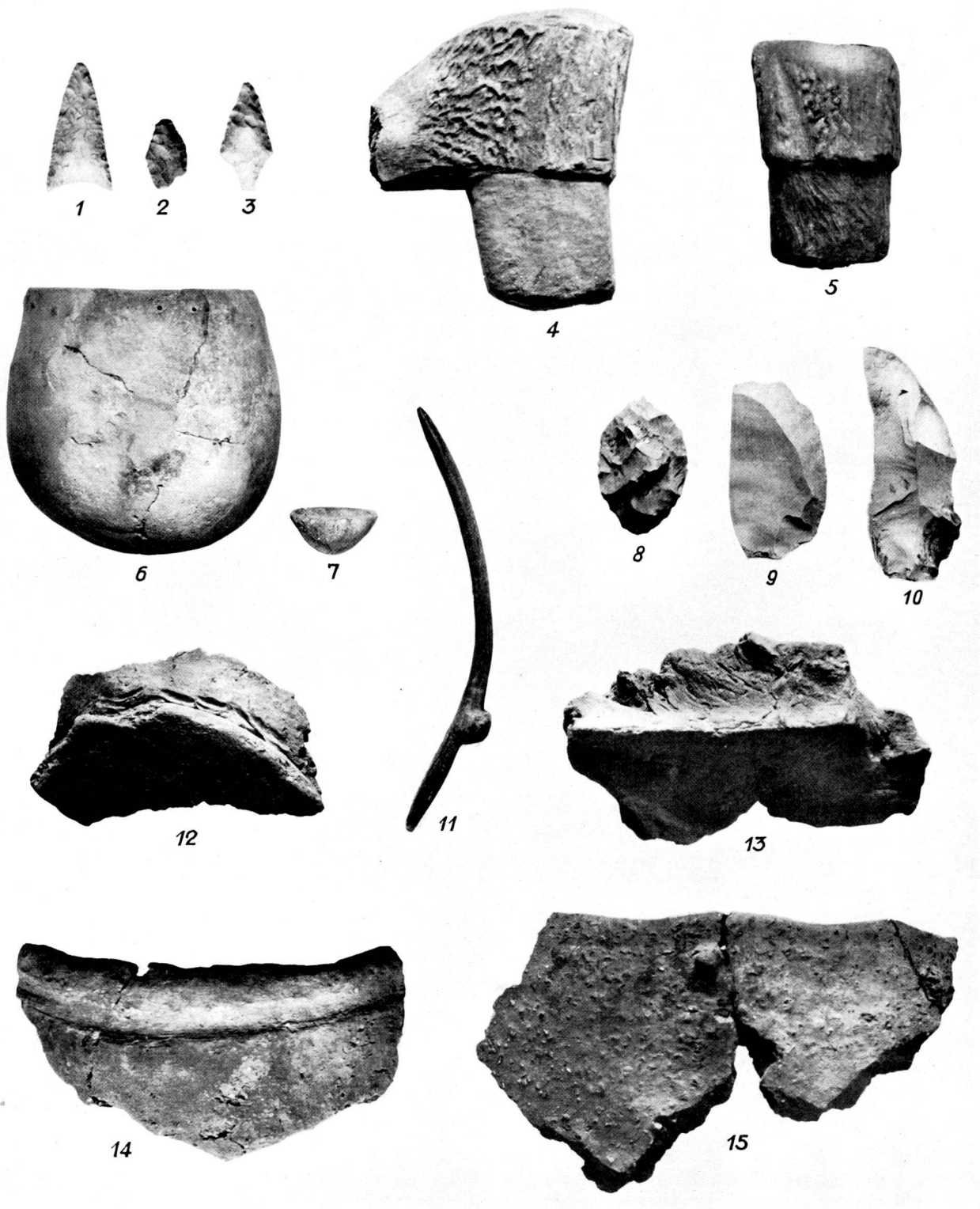
*Mésolithique et néolithique.* — Silex taillés du Col-des-Roches, légèrement réduits ;  
1-8, niveau inférieur, mésolithique ; 9-25, niveau moyen, néolithique ; 26-32, niveau supérieur, néolithique.  
Musée de Neuchâtel.





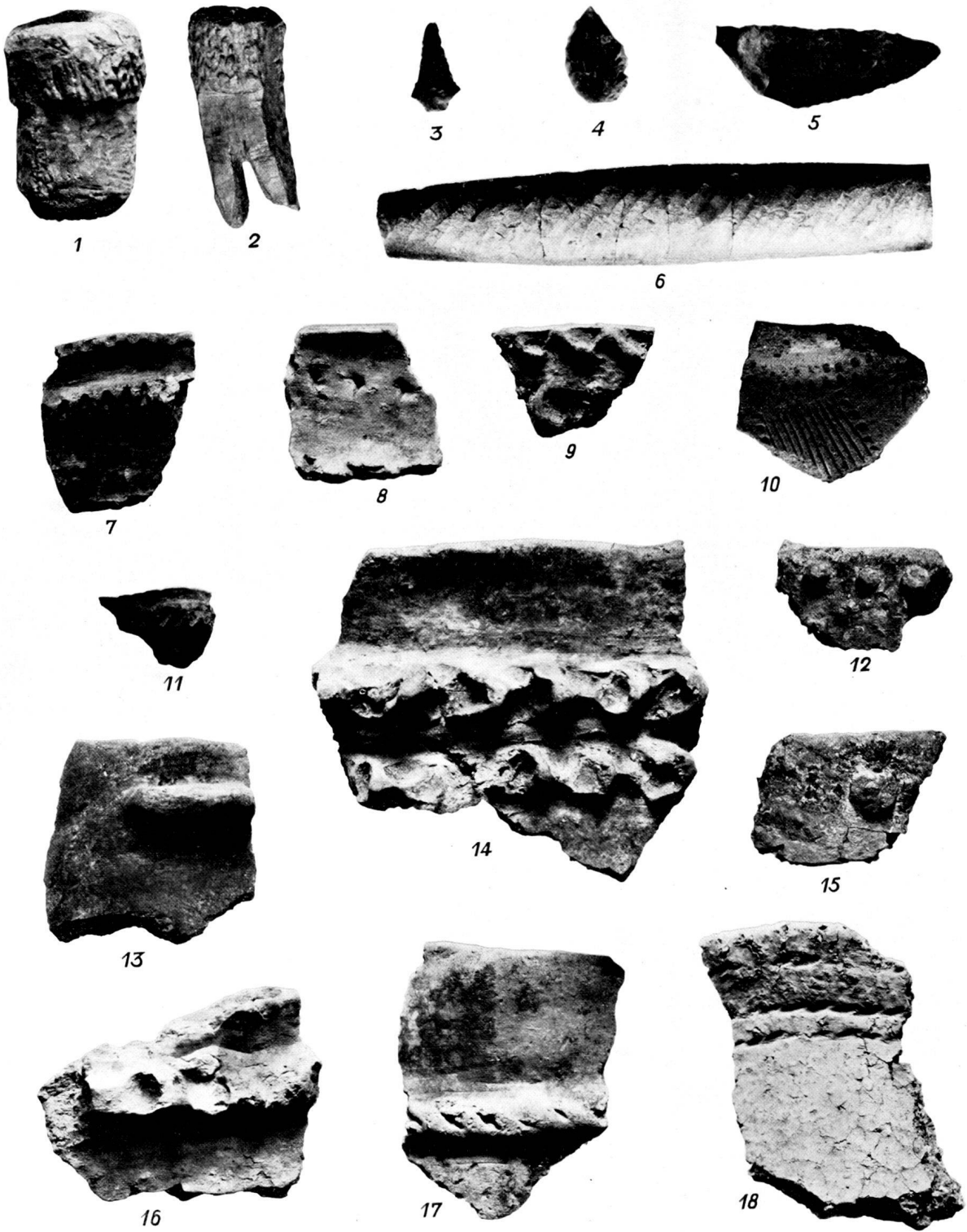
*Néolithique.* — Le néolithique lacustre ancien ; Port-Conty, sauf 21 et 22, Saint-Blaise.  
Musée National.





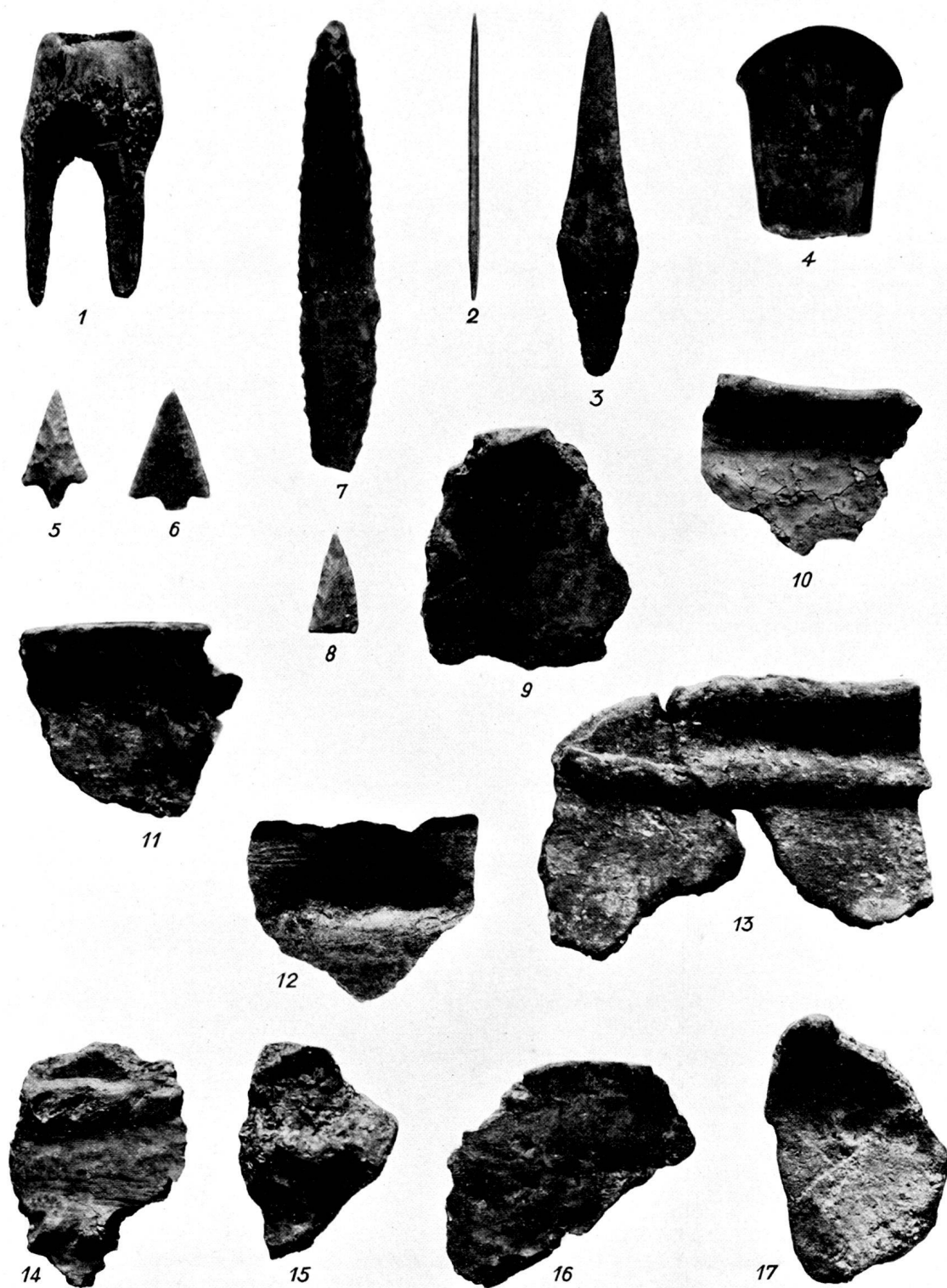
*Néolithique.* — Le néolithique lacustre moyen ; 1-4, 9, 10, 12 et 14, Port-Conty ; le reste, Auvernier.  
Musée National.





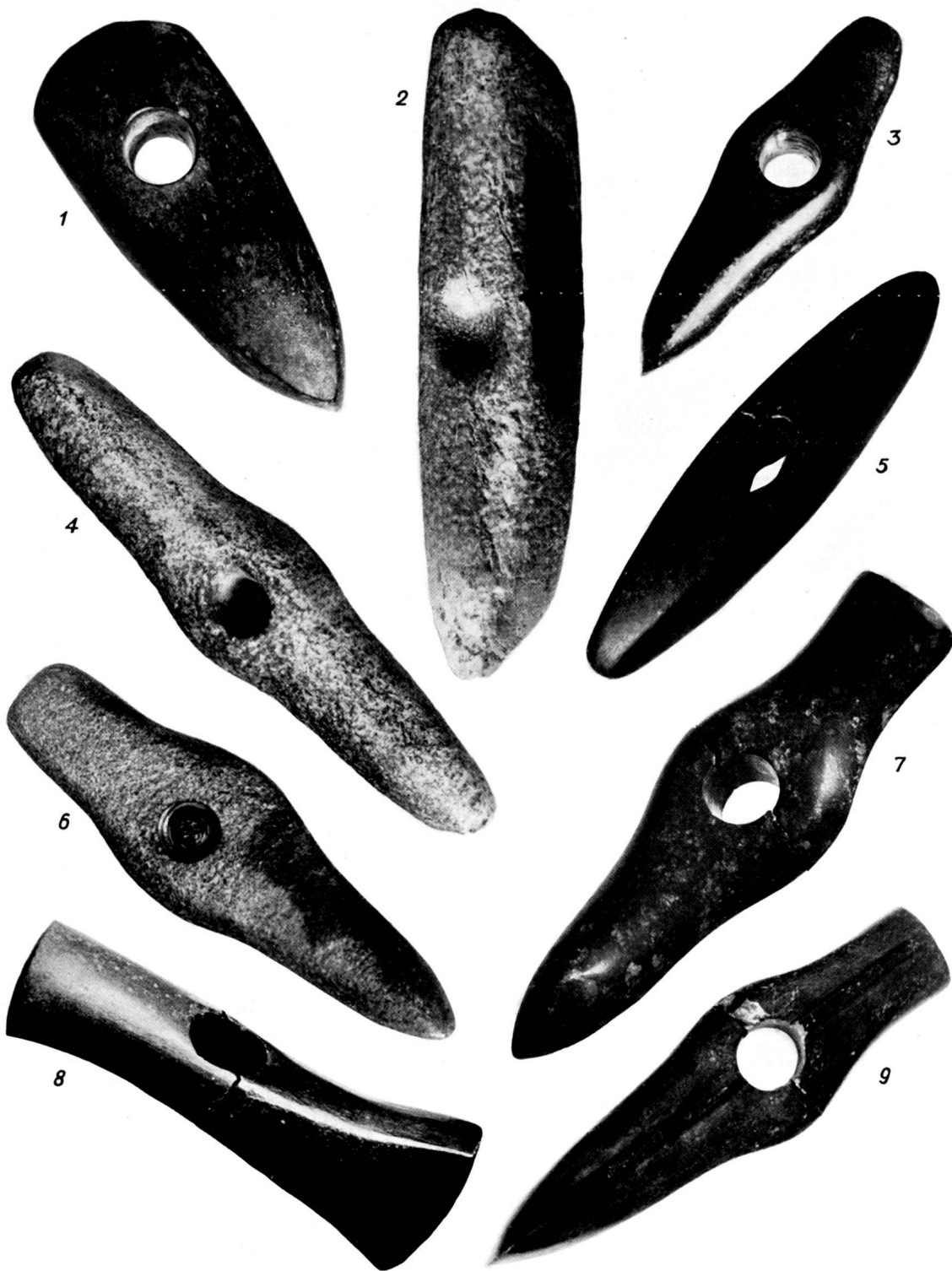
*Néolithique.* — Le néolithique lacustre récent ; Auvernier, sauf 2, Saint-Aubin.  
Musée National.





*Néolithique.* — L'énéolithique ; Auvernier, sauf 2-4, Saint-Blaise.  
Musée National.





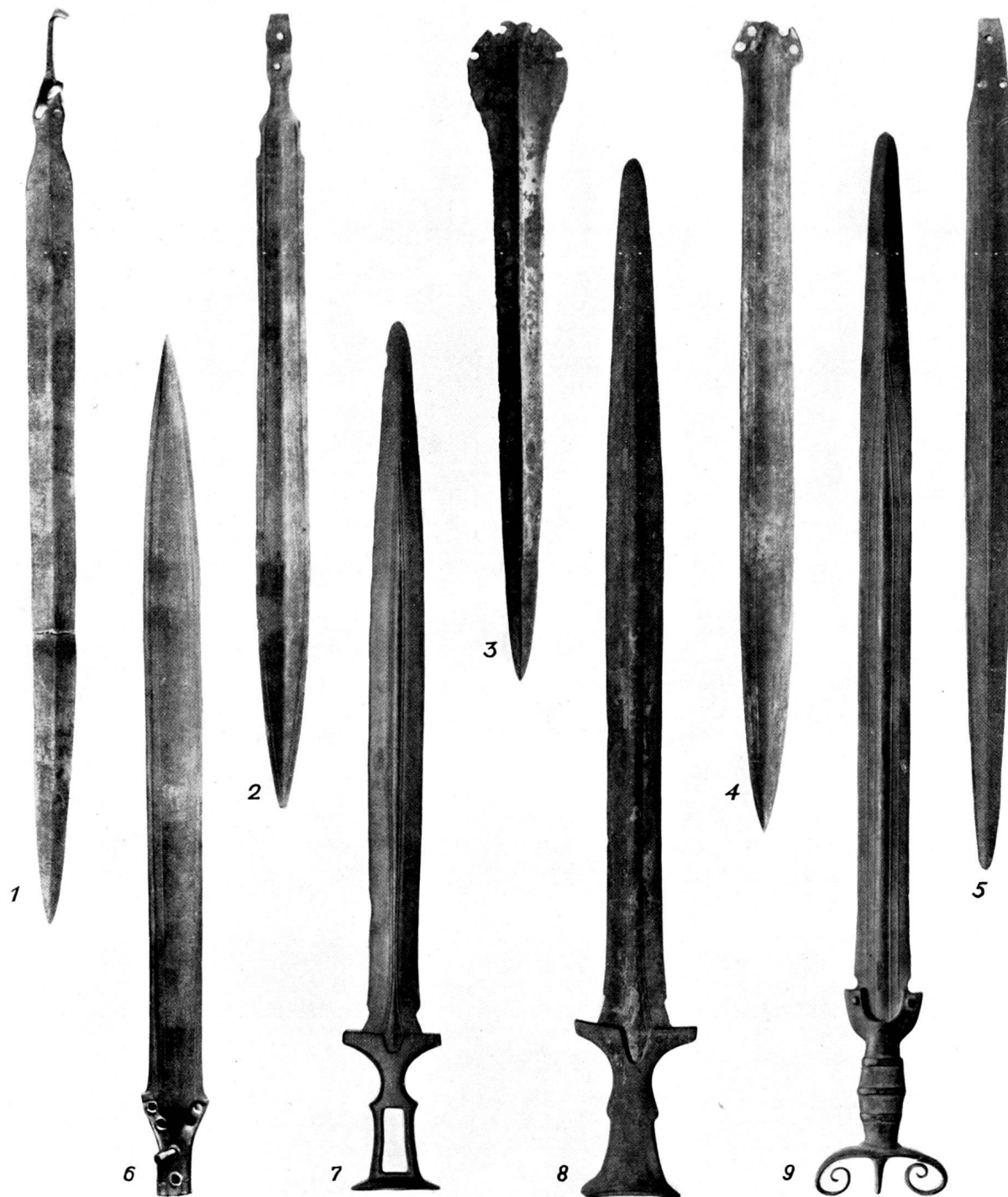
*Néolithique.* — Haches-marteaux : 1, Préfargier ; 2-5, Saint-Blaise ; 6-9, Auvonnier. Musée National (1-6, 9) et Musée de Neuchâtel (7 et 8).





*Age du bronze.* — Haches du bronze II-III (1-6) et IV-V (7-10) ; 1, 6, 7, 9, 10, Auvernier ; 2, lit de la Thièle ; 3, Tête Plumée sur Neuchâtel ; 4, Pierrabot sur Neuchâtel ; 5, Bevaix ; 8, Hauterive. Musée National (1, 2, 6-10) ; Musées de Neuchâtel (3 et 4) et de Berne (5).





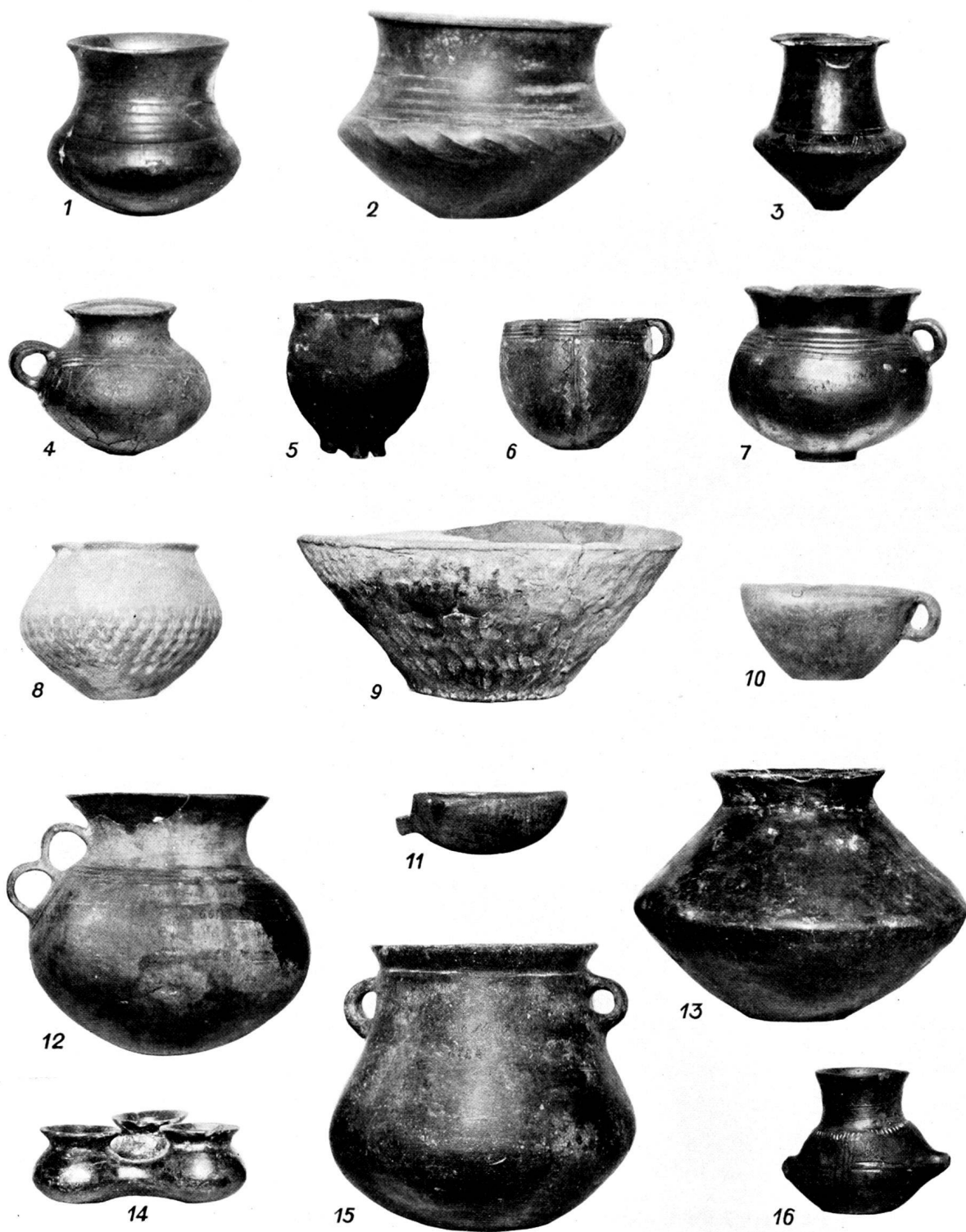
*Age du bronze.* — Épées du bronze II-III (1-6) et IV-V (7-9) : 1-6, lit de la Thièle ; 7 et 9, Auvernier ; 8, Cortailod. Musées de Neuchâtel (2, 3 et 7) et de Bâle (8) ; coll. part. (1, 4-6 et 9).





*Age du bronze.* — Couteaux des palafittes ; Auvernier sauf 13, Hauterive.  
Musée National.





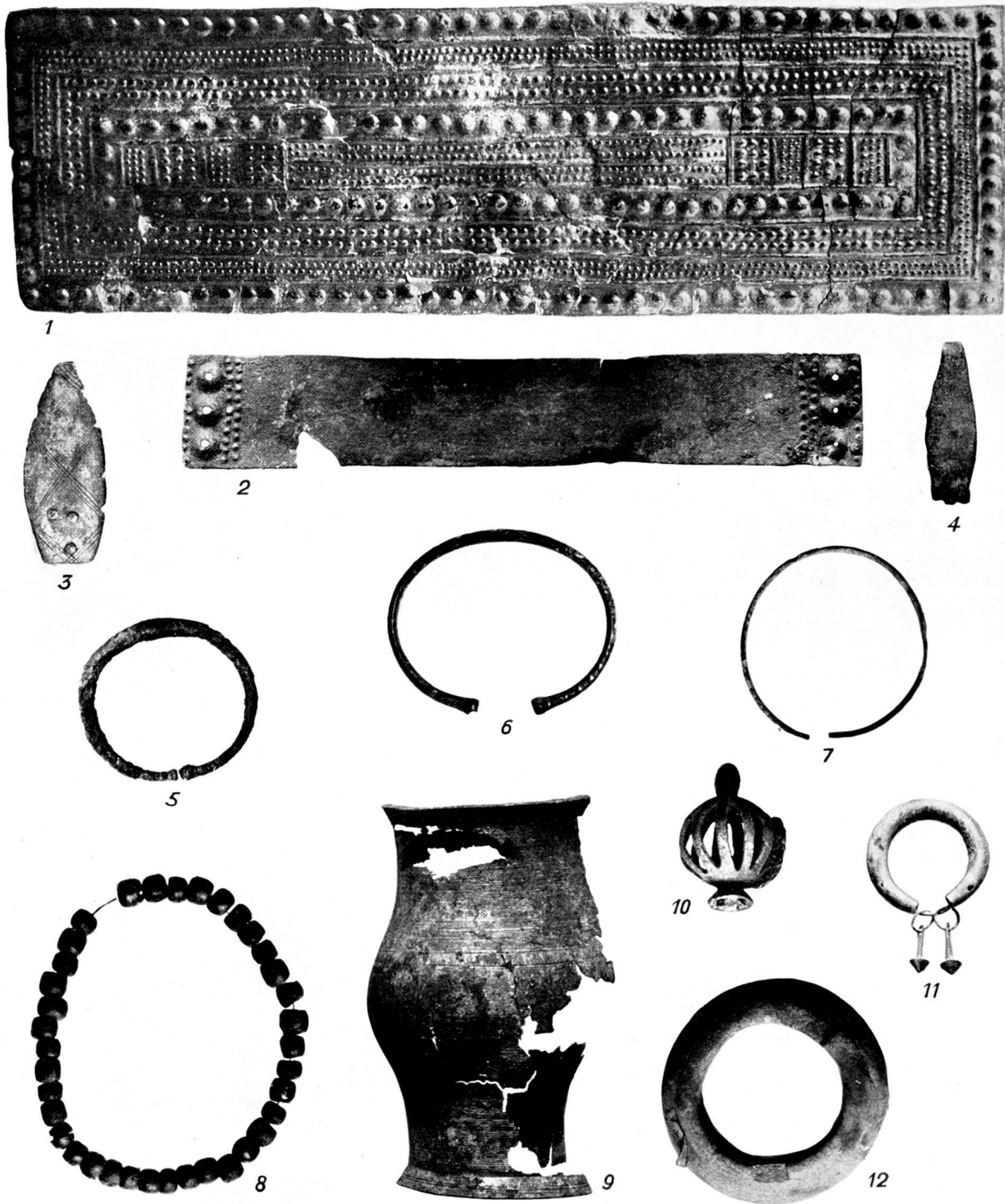
*Age du bronze.* — Céramique des palafittes ; 2, 8 et 10, Cortaillod ; 3, 6 et 13, Hauterive ; le reste, Auvernier. Musée National.





*Age du bronze.* — Tesson décorés ; Auvernier.  
Musée National.





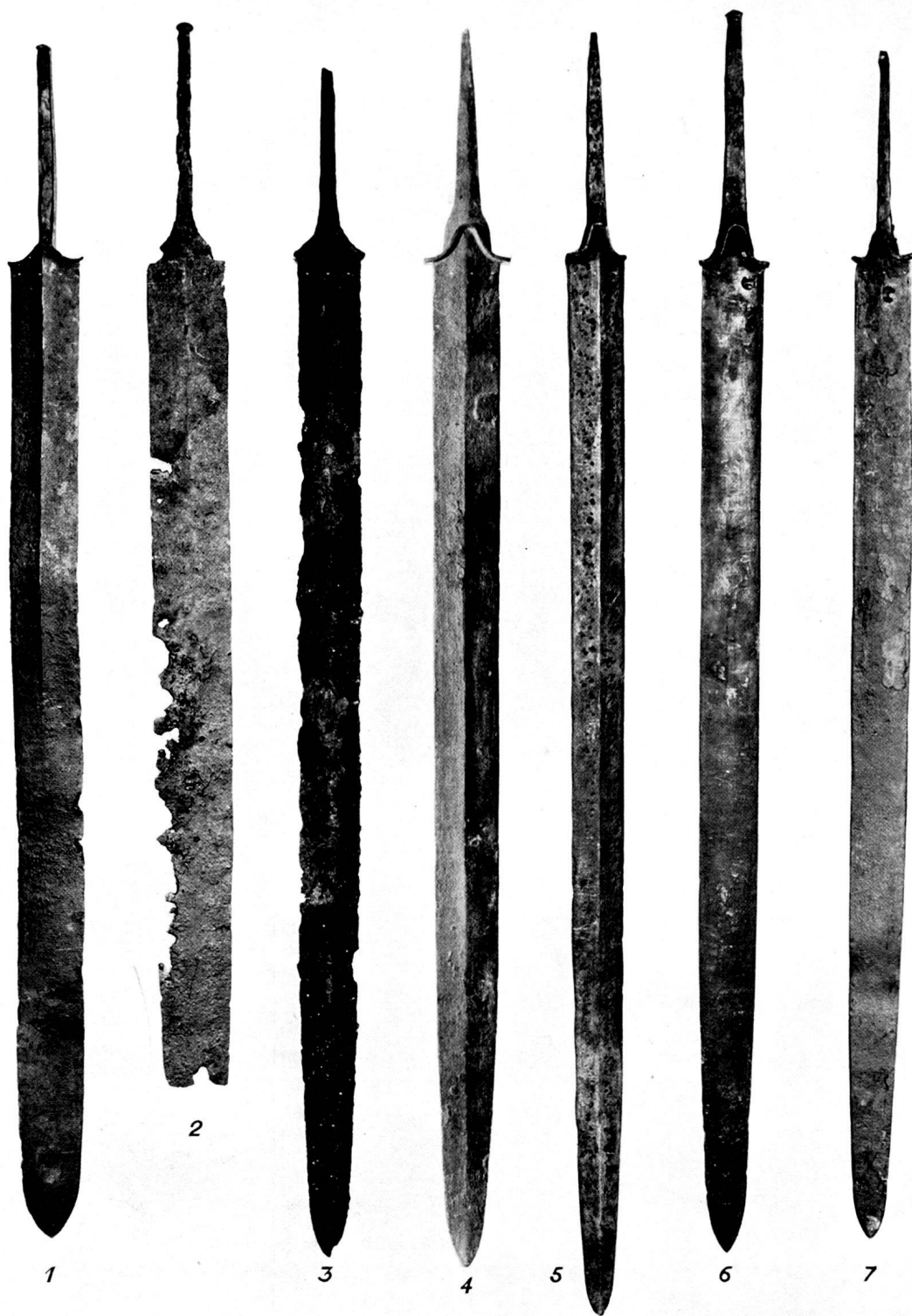
*Premier âge du fer.* — Objets de parure ; 1, 2, 4, 8 et 11, Bussy ; 3 et 6, la Béroche ; 7, 9 et 12, Vauroux ; 5 la Baraque ; 10, les Cadolles. La plaque de ceinture 1 est une reconstitution. Musée de Neuchâtel.





*Premier âge du fer.* — Céramique ; 1 et 2, la Baraque ; 3, Grange-Vallier ; 4-6, empièchement du tumulus de la Baraque. Musée de Neuchâtel.





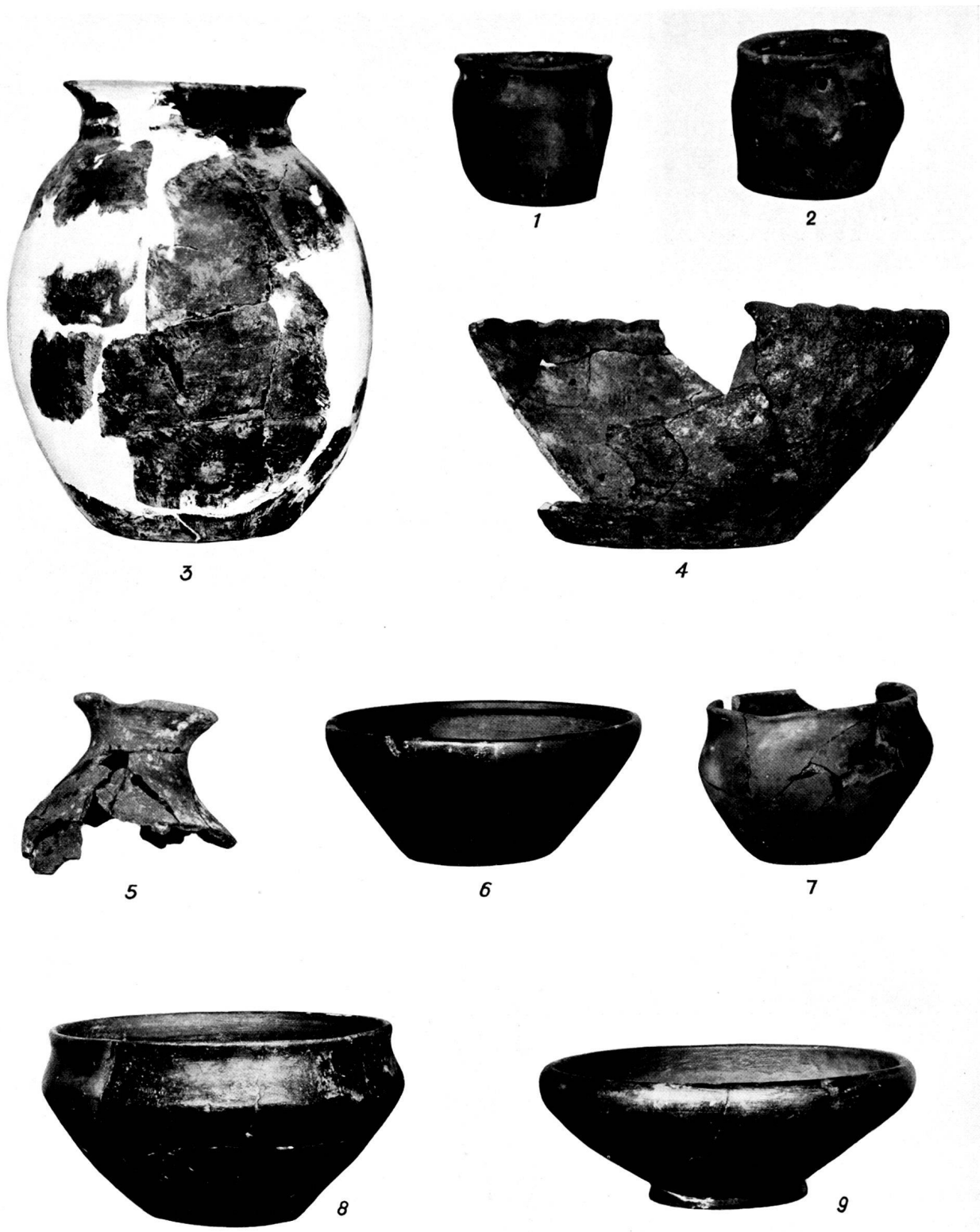
*Second âge du fer. — Épées de la Tène. Musées de Neuchâtel et de Genève (4).*





*Second âge du fer. — Outils de la Tène. Musée de Neuchâtel.*





*Second âge du fer. — Céramique de la Tène. Musée de Neuchâtel.*





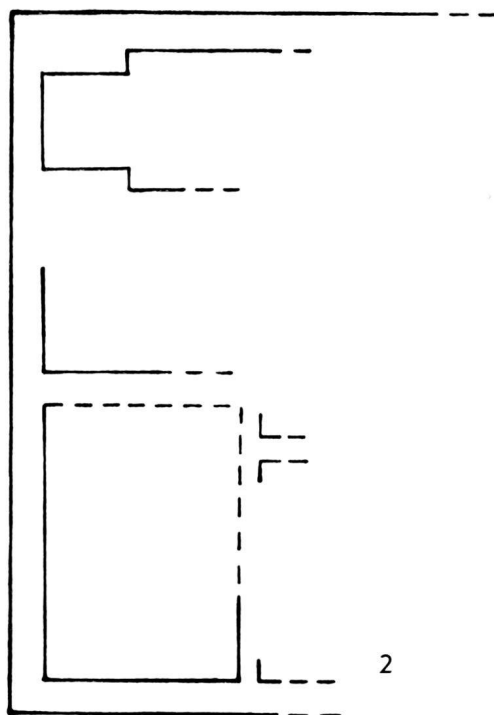
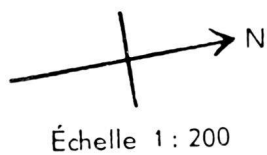
*Époque romaine.* — Petite villa de Colombier ; 1, vue d'ensemble prise du nord ; 2, vue partielle prise du sud avec, au premier plan, le pavé du local C.





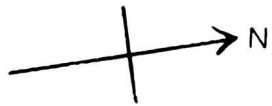
*Époque romaine.* — Petite villa de Colombier ; 1, vue prise d'ouest en est, avec, au premier plan, l'hypocauste du local II, au deuxième plan, le pavé de C ; 2, angle nord-ouest et, 3, angle nord-est du local E, montrant les diverses étapes constructives.



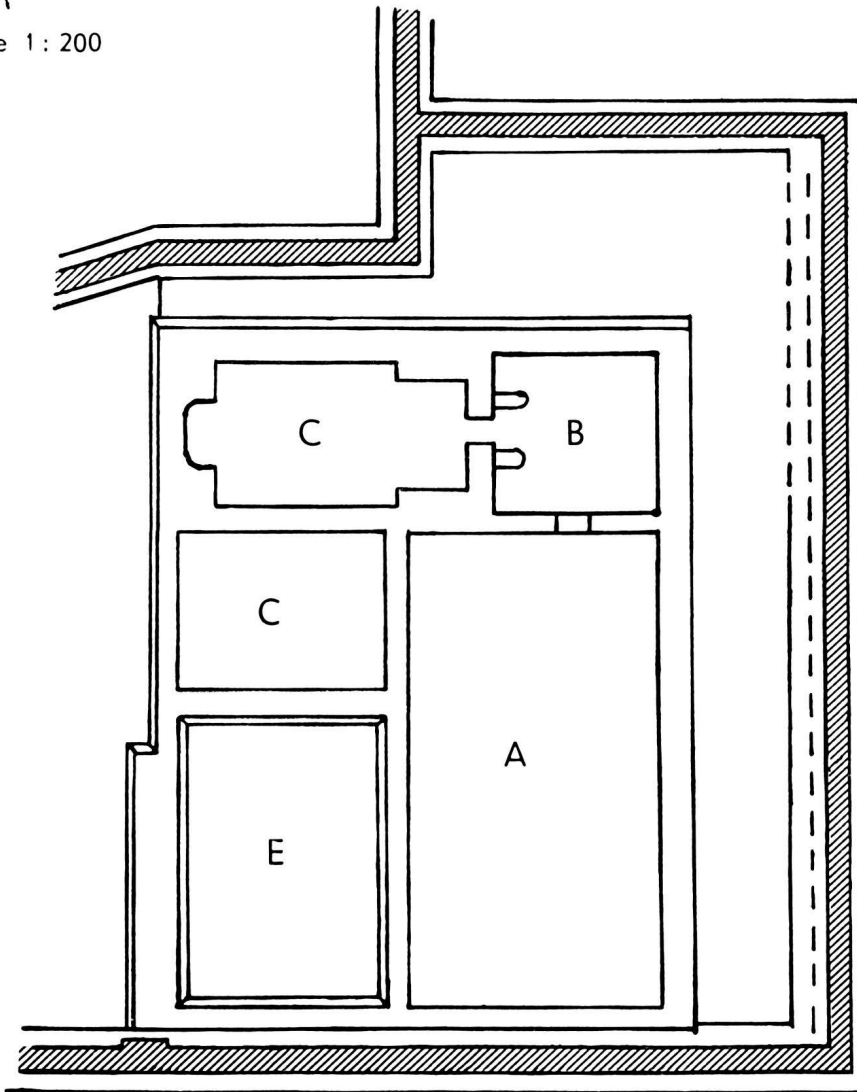


*Époque romaine.* — Petite villa de Colombier ; 1, vue partielle prise d'ouest en est sur les locaux A et E ;  
2, plan de la première période.





Échelle 1 : 200

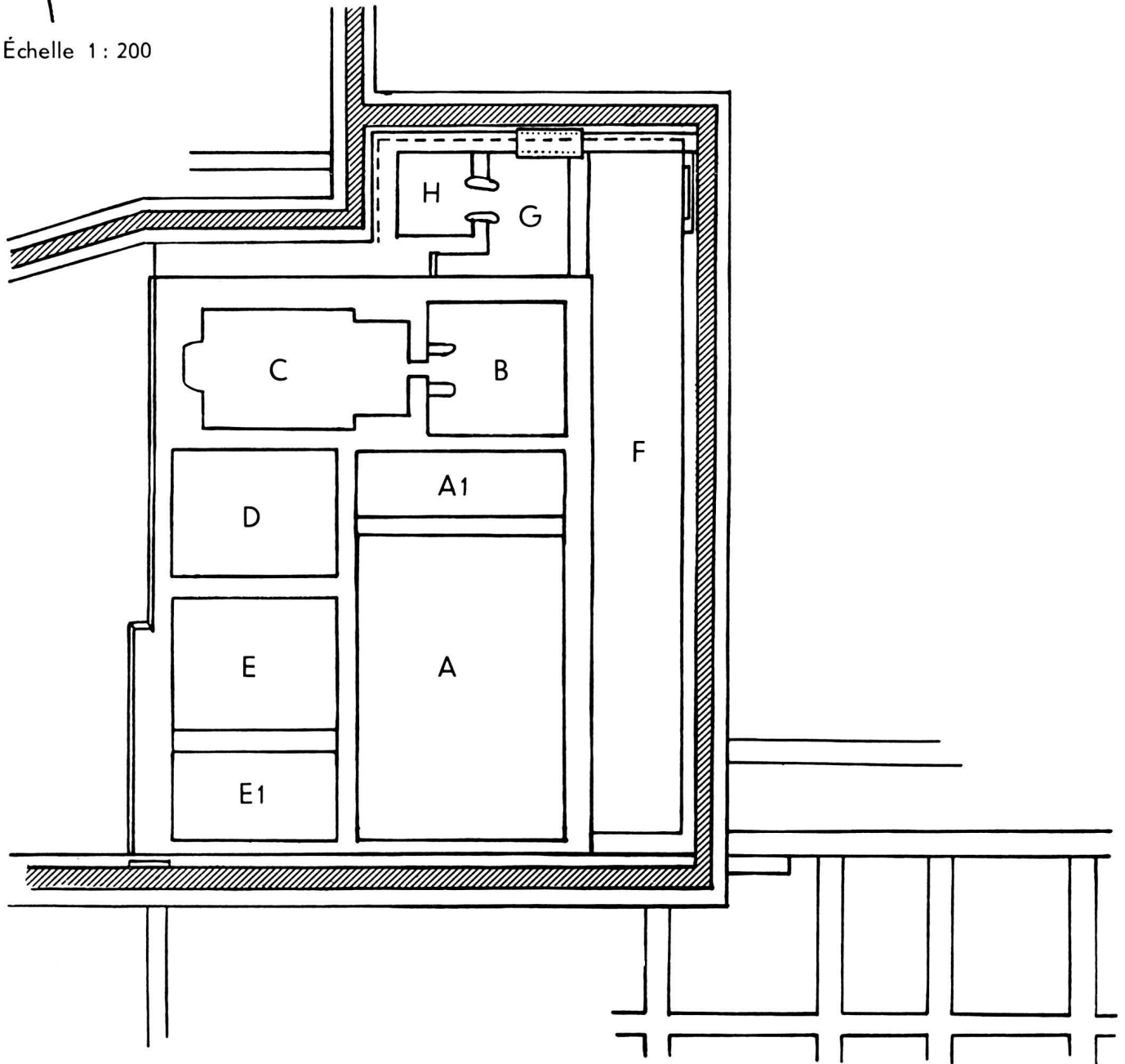


Époque romaine. — Petite villa de Colombier ; plan de la deuxième période.



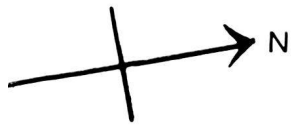


Échelle 1 : 200

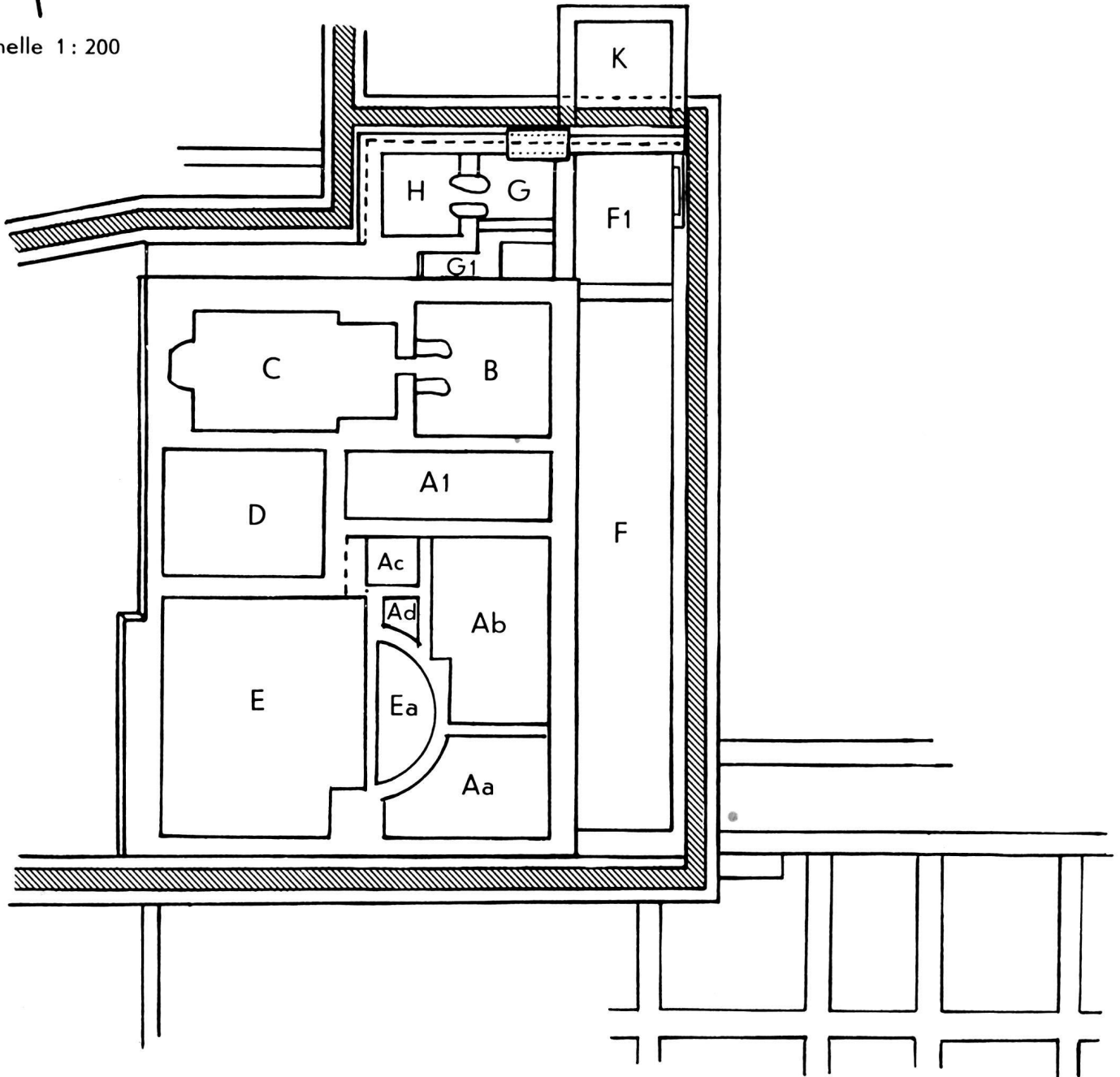


Époque romaine. — Petite villa de Colombier ; plan de la troisième période.





Échelle 1 : 200



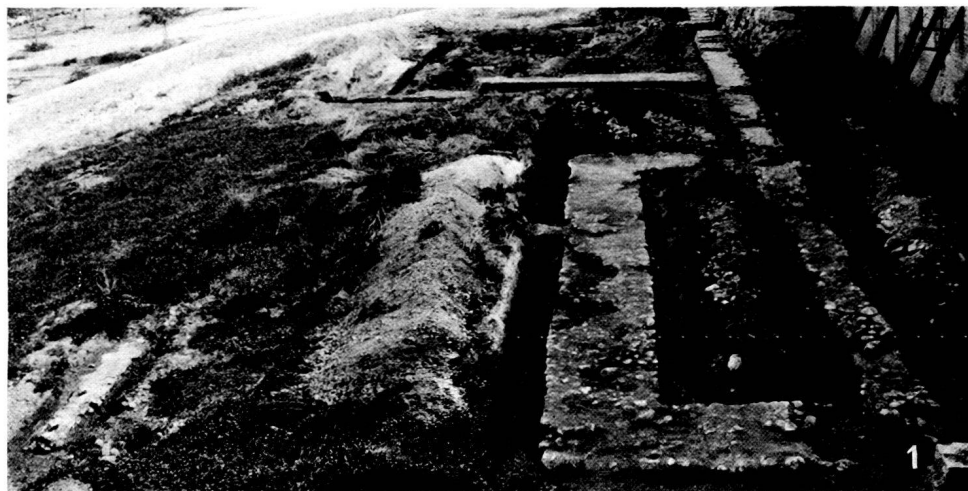
Époque romaine. — Petite villa de Colombier ; plan de la quatrième période.





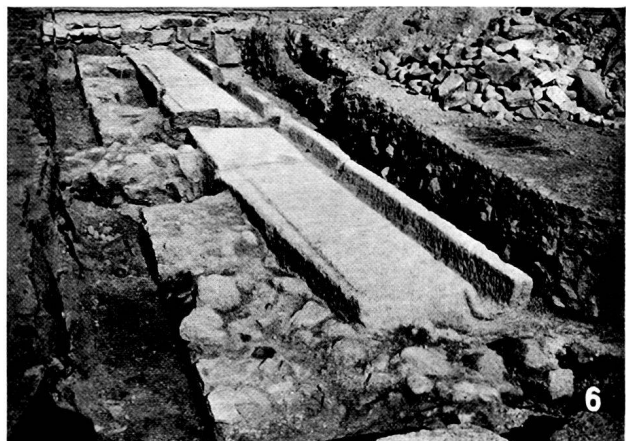
*Époque romaine.* — Grande villa de Colombier ; 1, pans de murs de la paroi sud de l'angle sud-est ; 2, murs romains dans le bas, postérieurs dans le haut, de la façade est du château ; 3 et 4, gargouille en pierre jaune (44/17 cm.) trouvée dans la cour du château.





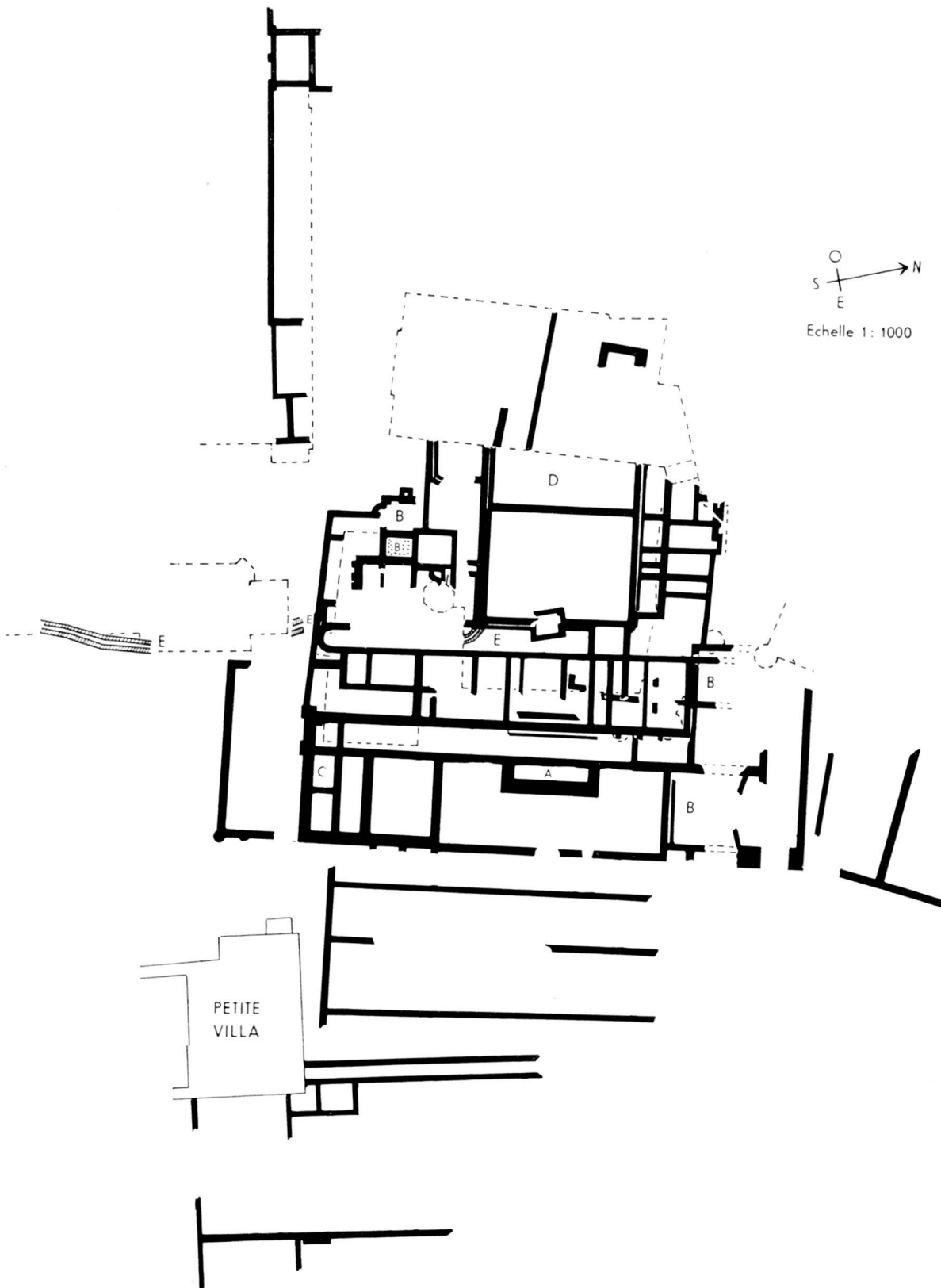
*Époque romaine.* — Grande villa de Colombier ; 1, portique devant la façade est ; 2, hypocauste de l'aile nord ; 3, détail de la figure 2 ; 4, vestiges dans l'aile nord.





*Époque romaine.* — Grande villa de Colombier; vestiges dans la cour du château: 1, 2 et 3 dans la partie centrale; 4, 5 et 6 dans la partie occidentale.

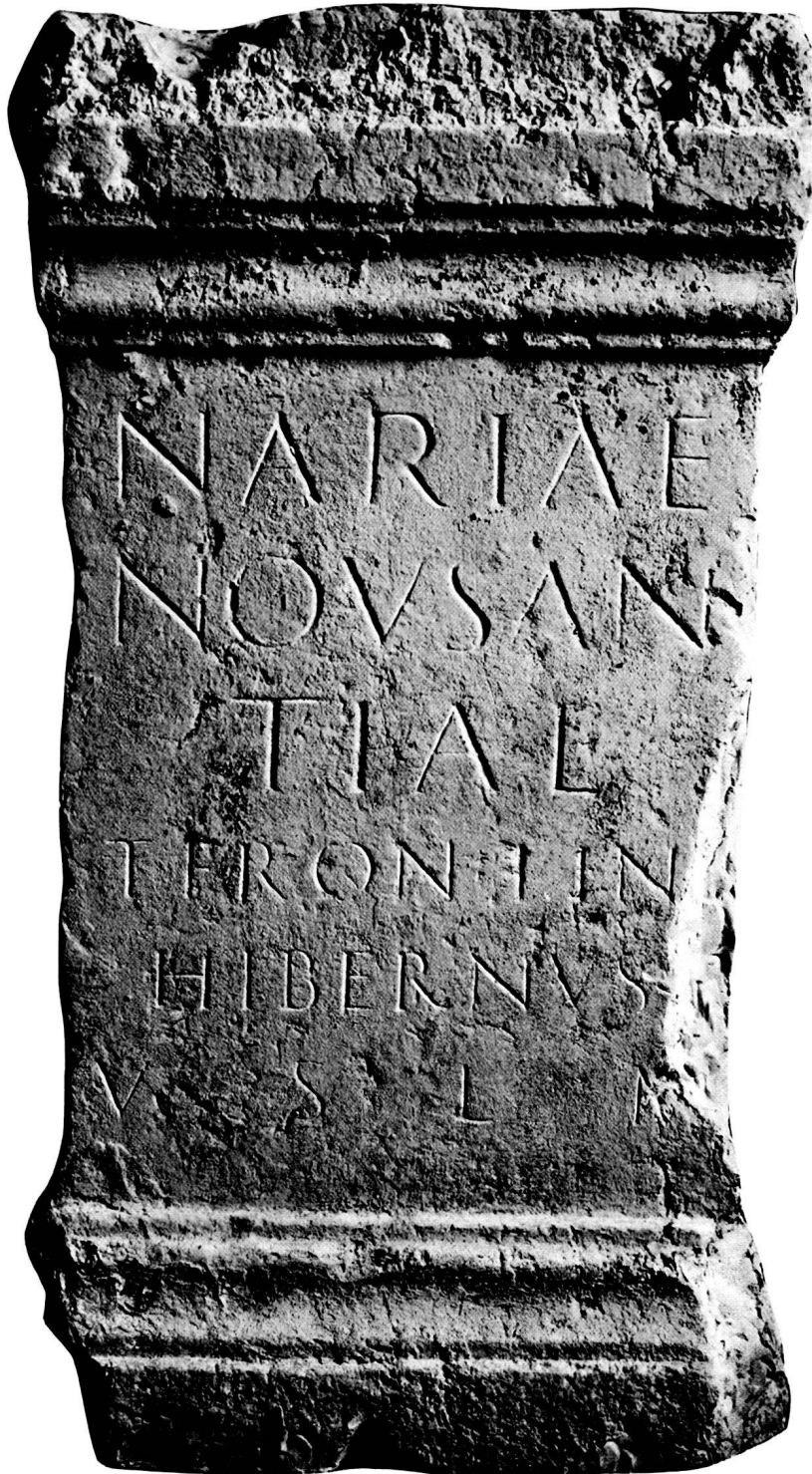




*Époque romaine.*  
Grande villa de Colombier; plan.

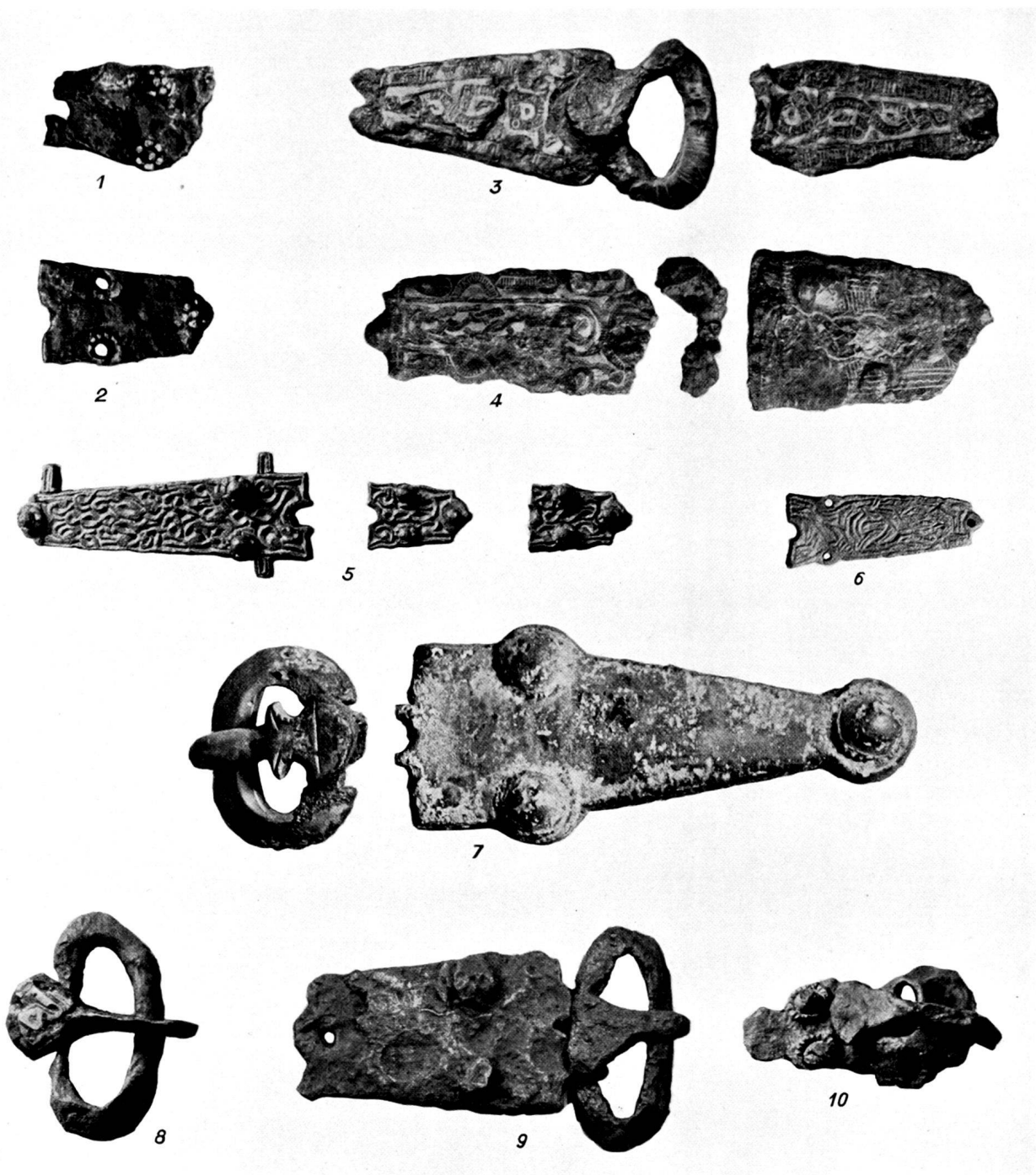






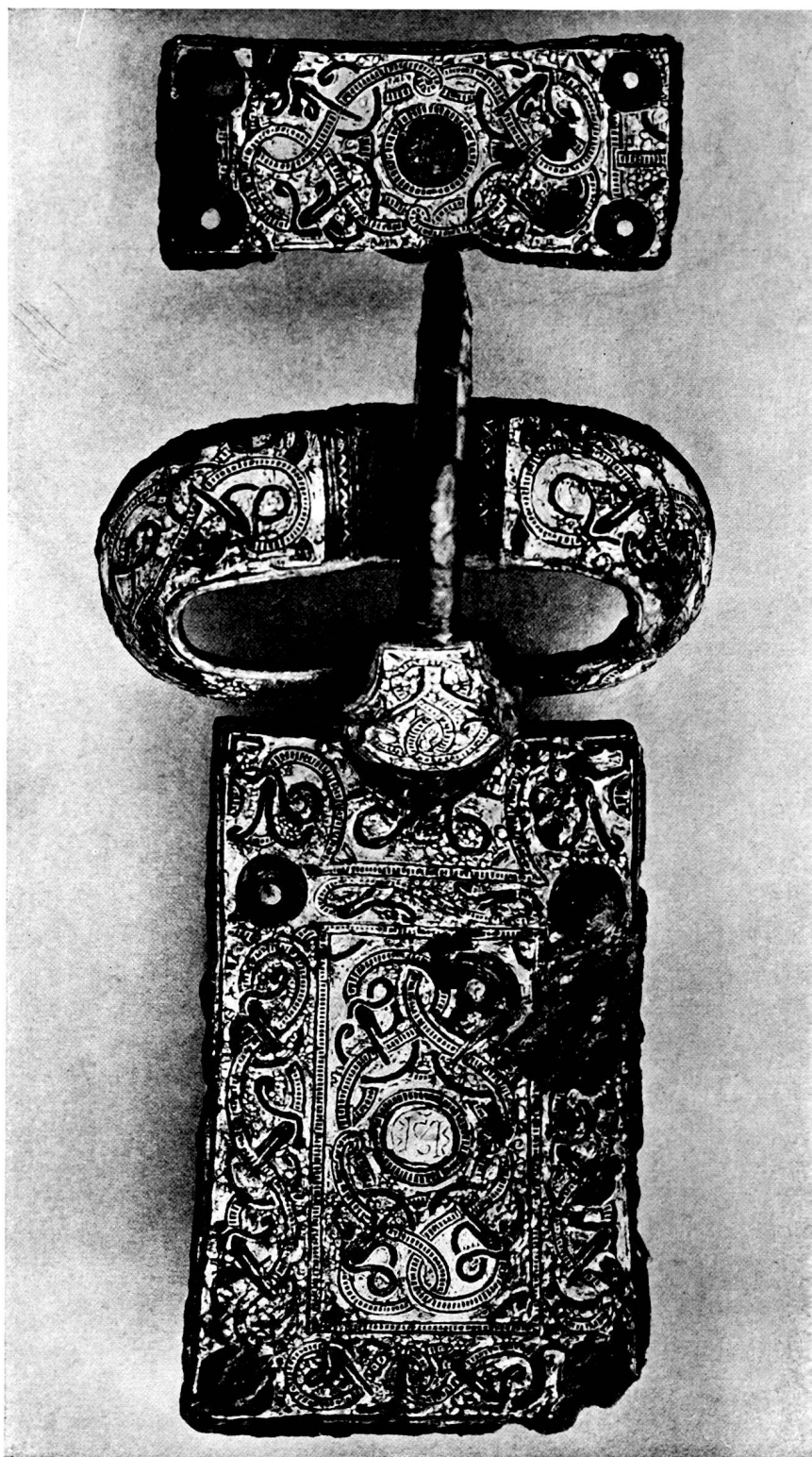
*Époque romaine.* — Inscription de Cressier.





*Époque burgonde.* — Plaques et agrafes de ceintures ; 1, 2 et 7, Gorgier ou Saint-Aubin ; 3-6 et 8-10, Châtelard de Bevaix. Musée National.





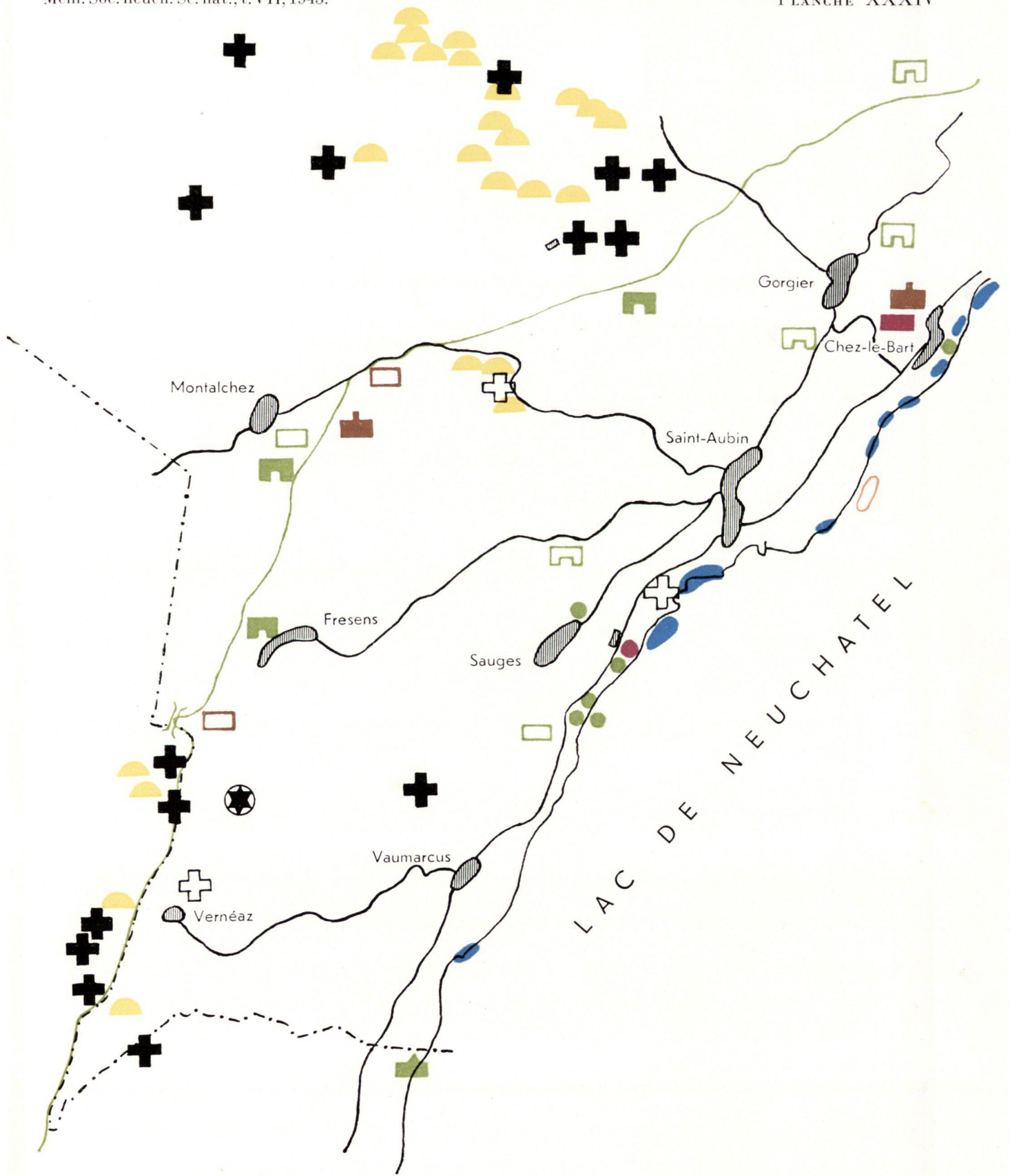
*Époque burgonde.* — Plaque de ceinture ; Corcelles-Cormondrèche.  
Coll. part.





*Époque burgonde.* — Plaques de ceintures ; les Battieux.  
Musée de Neuchâtel.



























# Couleurs et signes conventionnels adoptés par la Société suisse de Préhistoire

## I. COULEURS

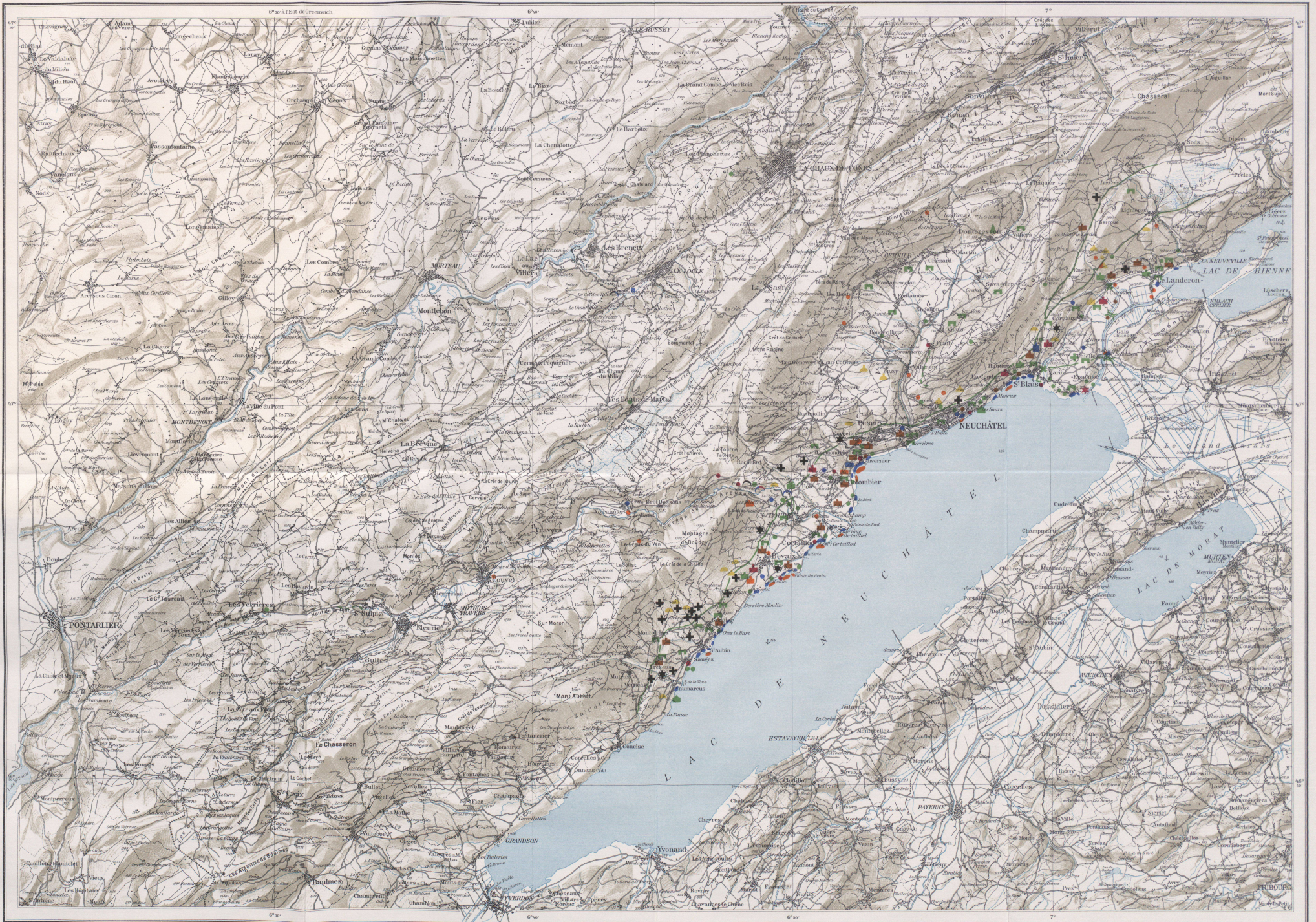
<i>Noir</i> . . . . .	Paléolithique et mésolithique.
<i>Bleu</i> . . . . .	Néolithique.
<i>Vermillon</i> . . . . .	Age du bronze.
<i>Jaune</i> . . . . .	Premier âge du fer.
<i>Carmin</i> . . . . .	Second âge du fer.
<i>Vert</i> . . . . .	Époque romaine.
<i>Terre de Sienne</i> . . . .	Débuts du moyen âge.

## II. SIGNES

	Cavernes habitées.
	Abris sous roches.
	Stations lacustres.
	Établissements terrestres, hameaux.
	Établissements fortifiés, refuges.
	Habitations maçonnées.
	Tombes avec corps replié.
	Tombes souterraines, rite indéterminé.
	Tombes souterraines, corps étendu.
	Tombes souterraines à incinération.
	Tumulus, rite indéterminé.
	Tumulus à inhumation.
	Tumulus à incinération.
	Tumulus à inhumation et incinération.
	Dépôts, trésors.
	Mines, carrières.
	Monuments, pierres à cupules.
	Monuments avec inscription.
	Routes (parcours reconnu).
	Routes (parcours présumé).
	Ponts, passages.
	Trouvailles isolées.

# Carte archéologique du Canton de Neuchâtel

Annexe au t. VII, 1943. Mém. Soc. neuch. Sc. nat.



Échelle 1:100000

Echelle 1:100000

N° 672 ACF 3. 10. 1939.