

Zeitschrift: Marchring
Herausgeber: Marchring, Kulturhistorische Gesellschaft der March
Band: - (2003)
Heft: 44

Artikel: Reichenburg und die March während der Mediation
Autor: Glaus, Beat

Inhaltsverzeichnis

DOI: <https://doi.org/10.5169/seals-1044356>

Nutzungsbedingungen

Die ETH-Bibliothek ist die Anbieterin der digitalisierten Zeitschriften auf E-Periodica. Sie besitzt keine Urheberrechte an den Zeitschriften und ist nicht verantwortlich für deren Inhalte. Die Rechte liegen in der Regel bei den Herausgebern beziehungsweise den externen Rechteinhabern. Das Veröffentlichen von Bildern in Print- und Online-Publikationen sowie auf Social Media-Kanälen oder Webseiten ist nur mit vorheriger Genehmigung der Rechteinhaber erlaubt. [Mehr erfahren](#)

Conditions d'utilisation

L'ETH Library est le fournisseur des revues numérisées. Elle ne détient aucun droit d'auteur sur les revues et n'est pas responsable de leur contenu. En règle générale, les droits sont détenus par les éditeurs ou les détenteurs de droits externes. La reproduction d'images dans des publications imprimées ou en ligne ainsi que sur des canaux de médias sociaux ou des sites web n'est autorisée qu'avec l'accord préalable des détenteurs des droits. [En savoir plus](#)

Terms of use

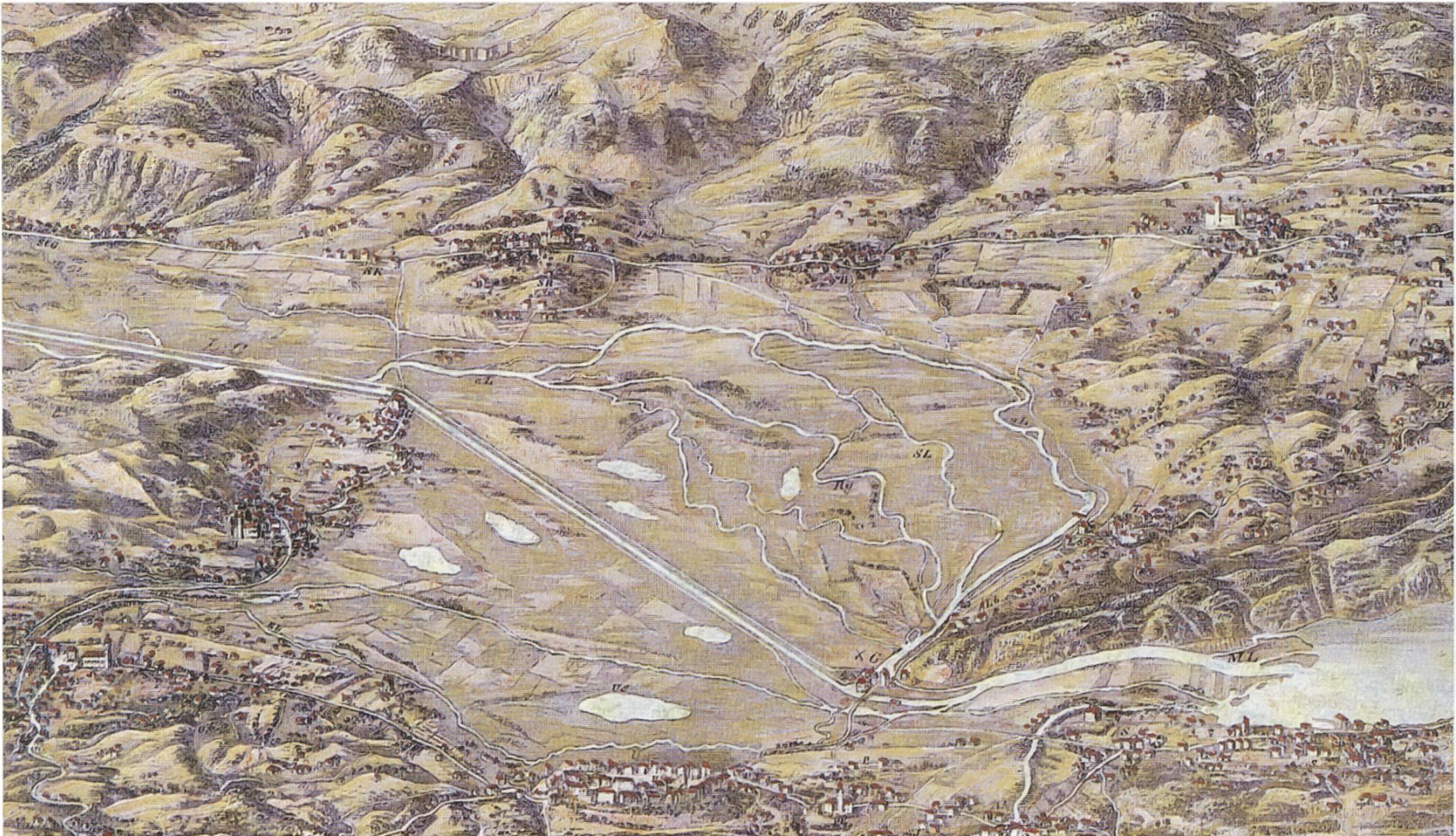
The ETH Library is the provider of the digitised journals. It does not own any copyrights to the journals and is not responsible for their content. The rights usually lie with the publishers or the external rights holders. Publishing images in print and online publications, as well as on social media channels or websites, is only permitted with the prior consent of the rights holders. [Find out more](#)

Download PDF: 27.04.2026

ETH-Bibliothek Zürich, E-Periodica, <https://www.e-periodica.ch>

Inhalt

| | |
|--|-----------|
| Zu diesem Heft | 1 |
| <hr/> | |
| <i>Von Jürg Wyrsch</i> | |
| Reichenburg und die March während der Mediation | 4 |
| <hr/> | |
| <i>Von Beat Glaus</i> | |
| Eine Epoche zwischen Revolution und Restauration | 6 |
| <hr/> | |
| Kurze Dorfgeographie | 9 |
| <hr/> | |
| Reichenburg wird Teil der March | 15 |
| <hr/> | |
| Reichenburgs Teilhabe an den Kantons- und Bezirksbehörden | 19 |
| <hr/> | |
| <i>Kantonsbehörden, Bezirksbehörden, Siebner, Polizei, Militär</i> | |
| Das Dorf im Märchler Alltag | 27 |
| <hr/> | |
| <i>Militär, Strassenbau, Wirtschaft, Delikte, Schule, Kirchenpolitik und Religion</i> | |
| Die innere Organisation des Dorfes | 39 |
| <hr/> | |
| <i>Der Dorfsouverän, der Kirchenrat, die Dorfverwaltung, die Hauptfunktionäre</i> | |
| Der Genossennutzen | 46 |
| <hr/> | |
| <i>Zwei Spezialfälle: Usperried und Linthkanal</i> | |
| Die Hofrechnung | 53 |
| <hr/> | |
| Reichenburger Soziokultur | 57 |
| <hr/> | |
| <i>Pfarrereleben, Schule, Geselligkeit, Armenwesen, Fremdenschicksal: Fidel Jubele</i> | |
| Reichenburger Honoratioren-Genealogie | 65 |
| <hr/> | |
| <i>1, Der Zäthen Stamm; 2, Der Wilhelm Stamm; 3–4, Des Herrn Vogts Stamm der Kistler; 5, Des Richter Haanen Stamm; 6, Schreiber Kistlers Stamm</i> | |
| Ein Ende in Turbulenzen | 81 |
| <hr/> | |
| Bibliographie | 85 |
| <hr/> | |



Die Linthebene nach Erstellung des Linthkanals in Delkeskamps schräg angelegter Vogelperspektive. Reichenburgs neue Allmeindli-Strasse nach Benken, Alter Raben und Pfarrkirche sind gut getroffen, Hirschlen, Rütibach und andere Details stimmen schon weniger...

ω

Quelle: Kartensammlung der Zentralbibliothek Zürich