

Zeitschrift: Marchring
Herausgeber: Marchring, Kulturhistorische Gesellschaft der March
Band: - (1986)
Heft: 26

Artikel: Religiöse Feldzeichen und Wegkapellen in Altendorf
Autor: Kennel, Josef
Kapitel: Abbildungen
DOI: <https://doi.org/10.5169/seals-1044507>

Nutzungsbedingungen

Die ETH-Bibliothek ist die Anbieterin der digitalisierten Zeitschriften auf E-Periodica. Sie besitzt keine Urheberrechte an den Zeitschriften und ist nicht verantwortlich für deren Inhalte. Die Rechte liegen in der Regel bei den Herausgebern beziehungsweise den externen Rechteinhabern. Das Veröffentlichen von Bildern in Print- und Online-Publikationen sowie auf Social Media-Kanälen oder Webseiten ist nur mit vorheriger Genehmigung der Rechteinhaber erlaubt. [Mehr erfahren](#)

Conditions d'utilisation

L'ETH Library est le fournisseur des revues numérisées. Elle ne détient aucun droit d'auteur sur les revues et n'est pas responsable de leur contenu. En règle générale, les droits sont détenus par les éditeurs ou les détenteurs de droits externes. La reproduction d'images dans des publications imprimées ou en ligne ainsi que sur des canaux de médias sociaux ou des sites web n'est autorisée qu'avec l'accord préalable des détenteurs des droits. [En savoir plus](#)

Terms of use

The ETH Library is the provider of the digitised journals. It does not own any copyrights to the journals and is not responsible for their content. The rights usually lie with the publishers or the external rights holders. Publishing images in print and online publications, as well as on social media channels or websites, is only permitted with the prior consent of the rights holders. [Find out more](#)

Download PDF: 27.01.2026

ETH-Bibliothek Zürich, E-Periodica, <https://www.e-periodica.ch>

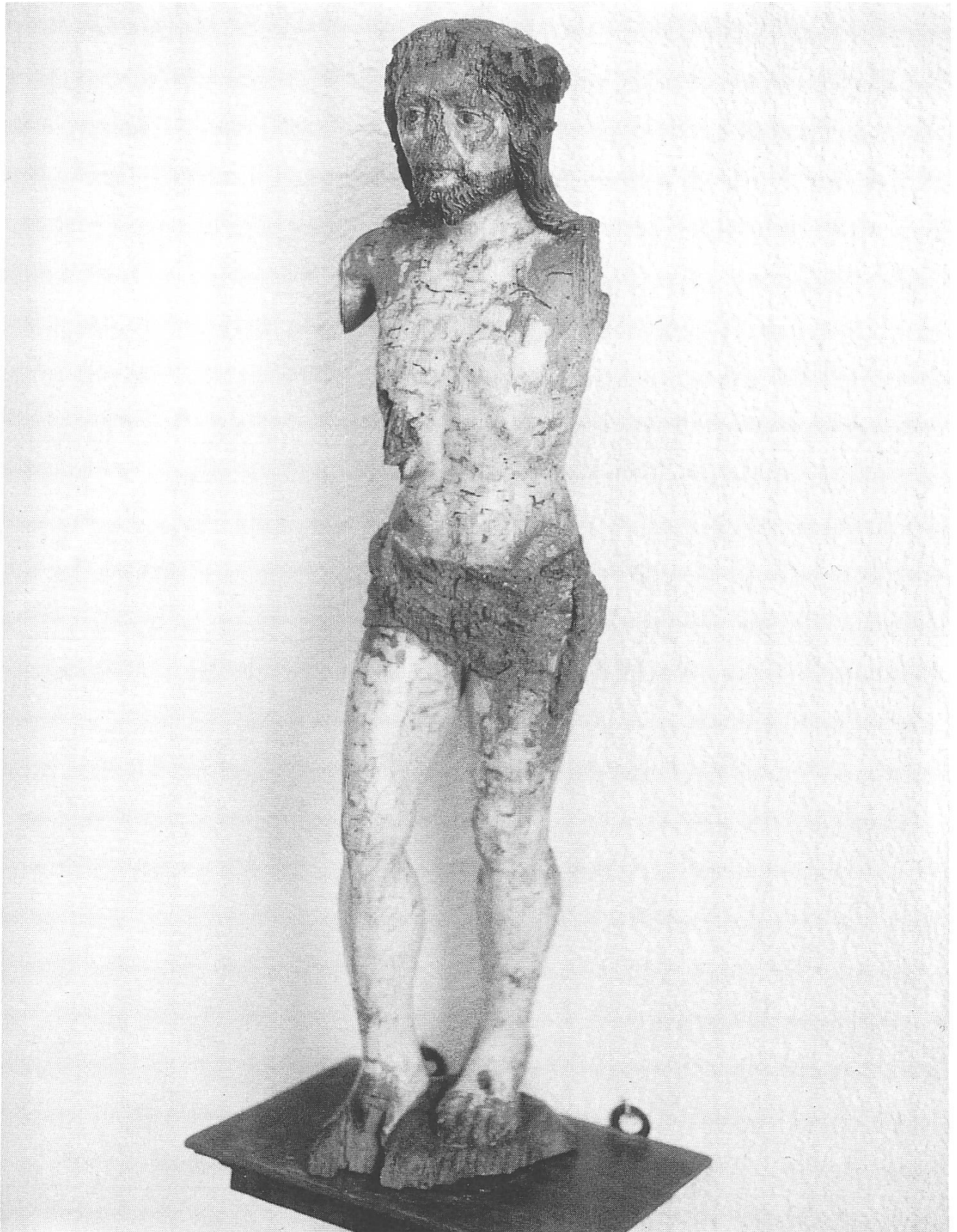
Abbildungen

Wegkapellen

W 2: Steinegg, mit Dreifaltigkeit (Malerei im Innern)



W 3: Gutenbrunnen-Meienberg, Wegkapelle abgegangen,
Schmerzensmann (Holzstatue) heute im March-Museum



W 5: Tschuepis; Wegkapelle (unten); Pietà (ganz unten),
gestohlen 1975, wieder aufgefunden 1986, heute in der Pfarr-
kirche Altendorf



W 6: Bilsten, mit Relief im Innern



W 7: Letzi / Tal; Wegkapelle (unten), Muttergottesstatue im Innern (rechts)



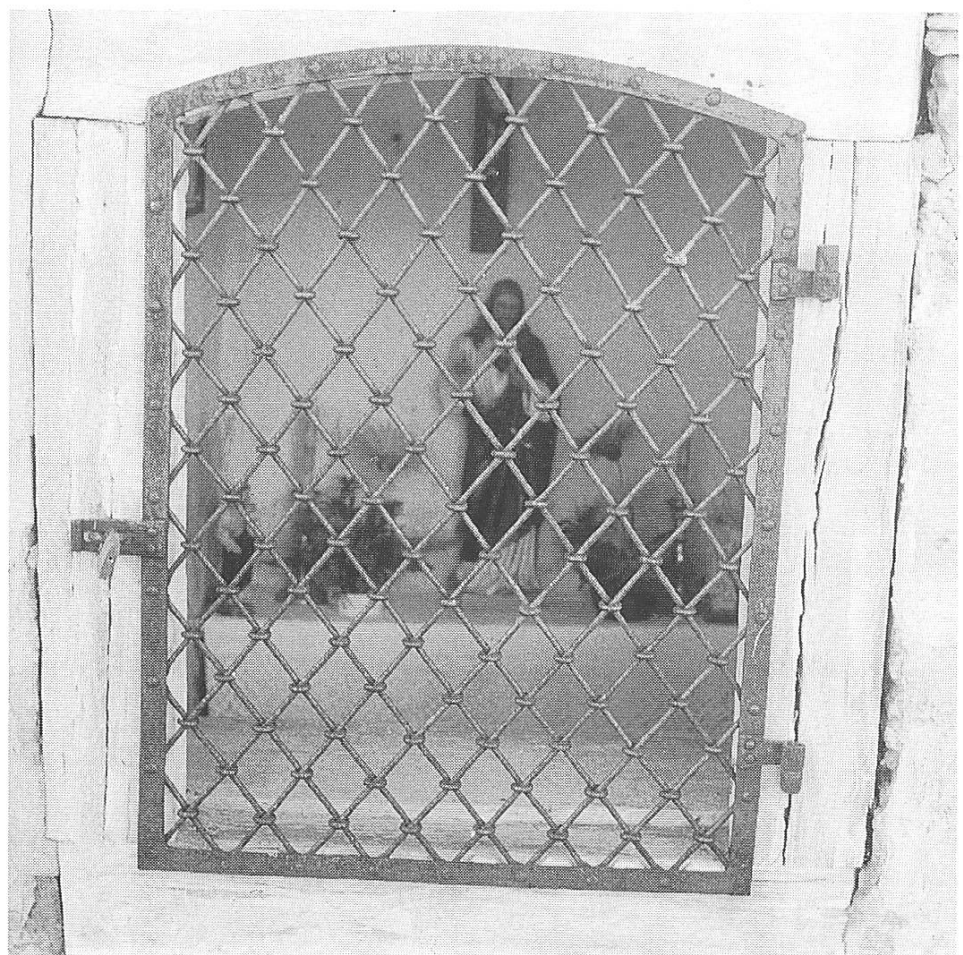


W 8: Ecke Burggasse / Kantonsstrasse, Einblick ins Innere mit St.-Jakob-Statue (unten), Wegkapelle (rechts)





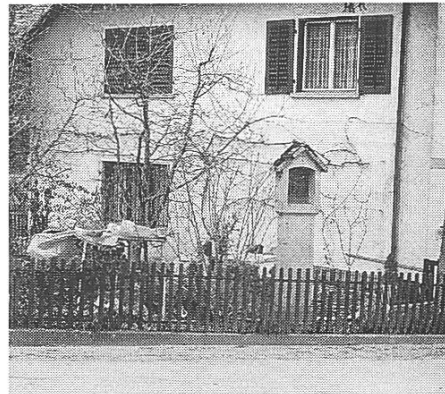
W 9: Schwändi, Pfarrei und Gemeinde Freienbach (unten und ganz unten)



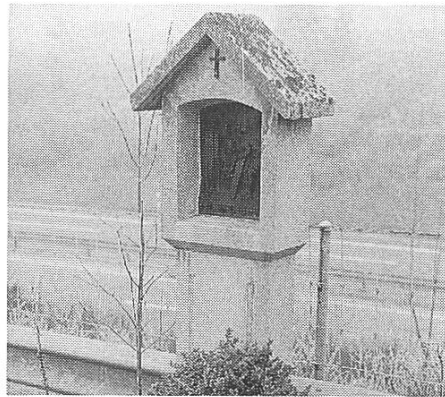
Kreuzweg zum Etzel

K 1-4

1. Station



2. Station



3. Station



4. Station



K 5-8

5. Station



6. Station



7. Station



8. Station



K 9-12

9. Station



10. Station



11. Station



12. Station

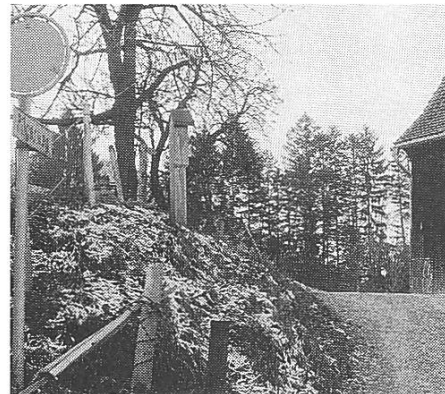


K 13-14

13. Station

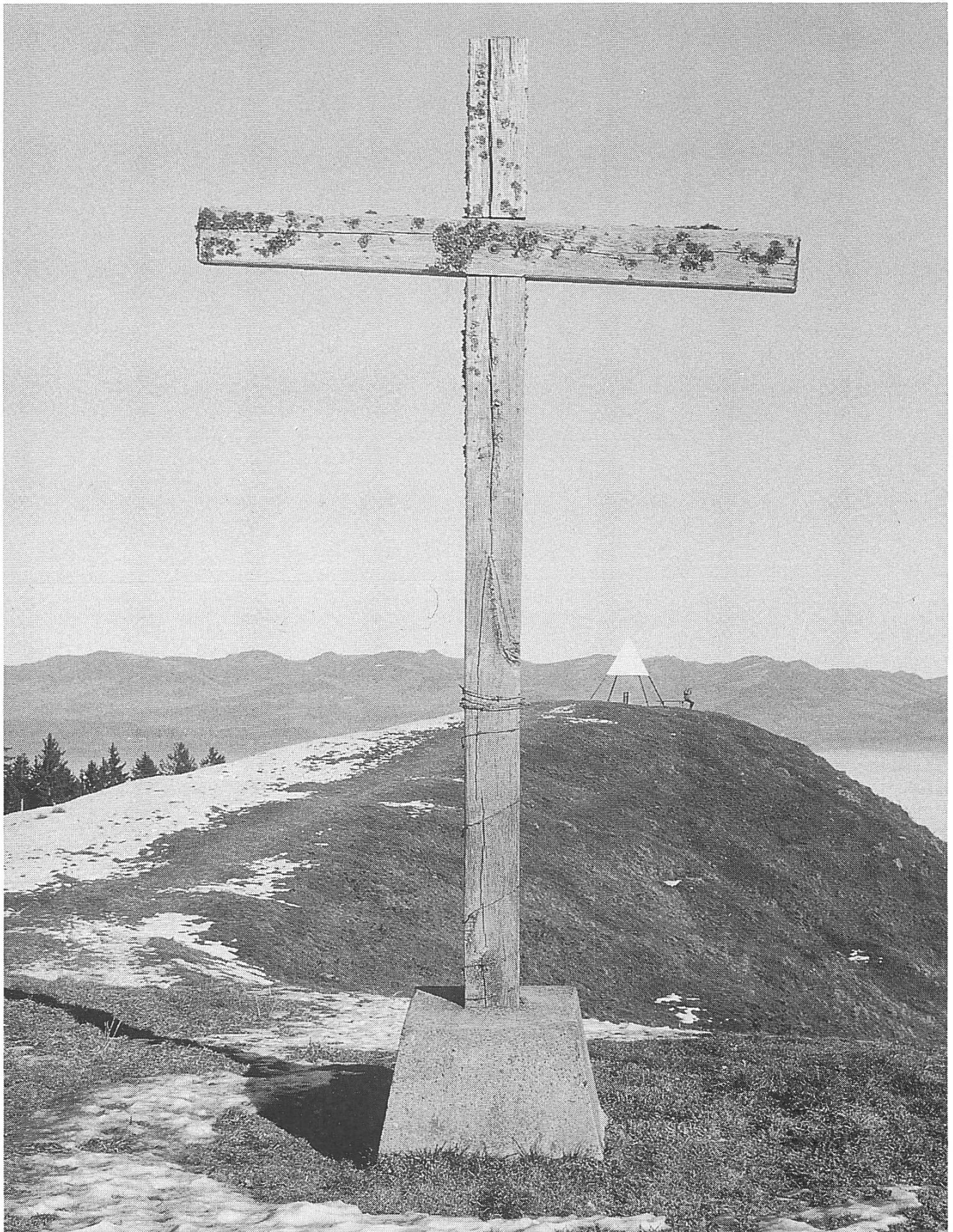


14. Station



Feldkreuze

F 1: Stöcklichrüz



F 2: unterhalb Stöcklichrüz gegen Diebishütten



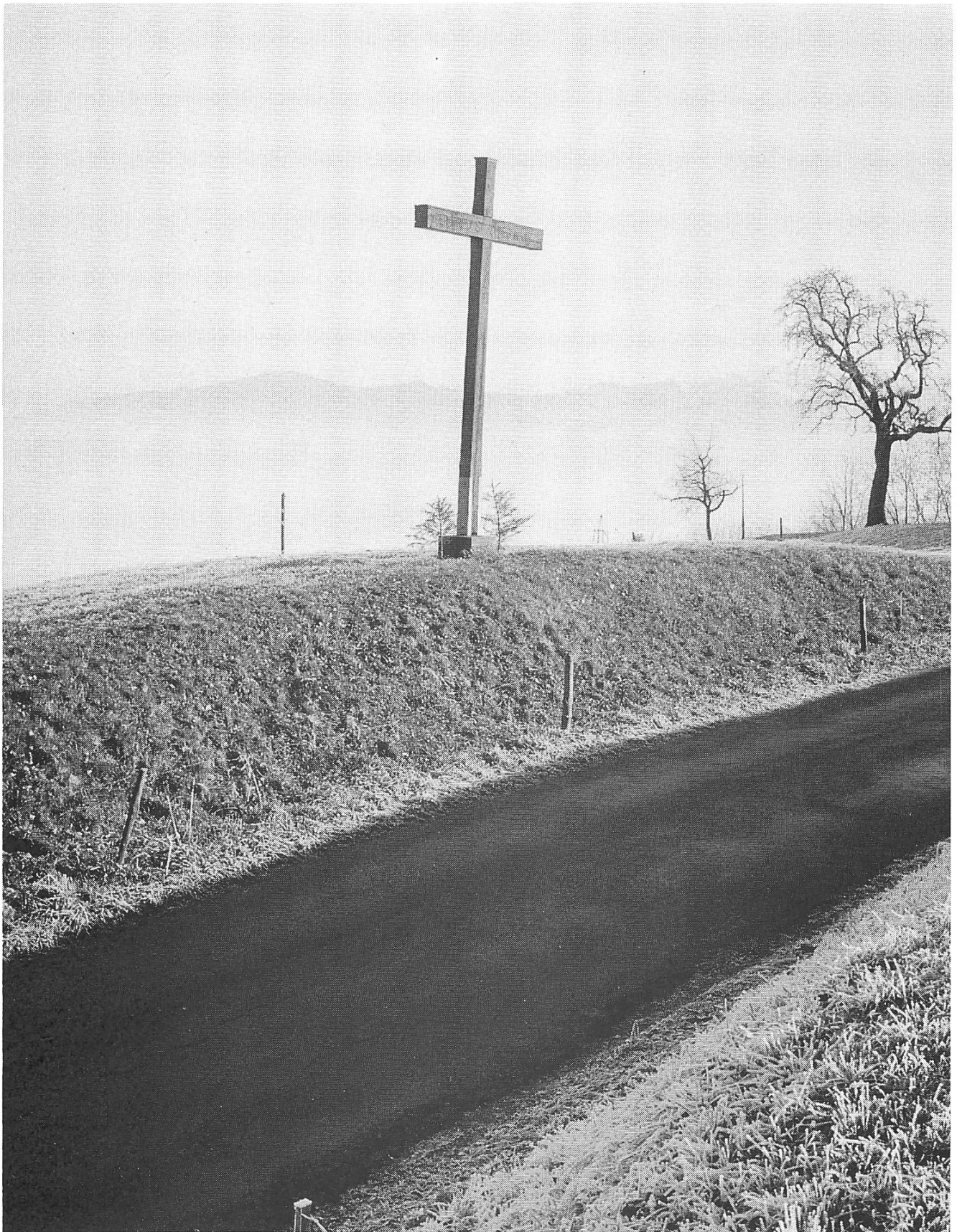
F 3: Guteregg



F 5: Egg, oberhalb Bräggerhof (unten und ganz unten)



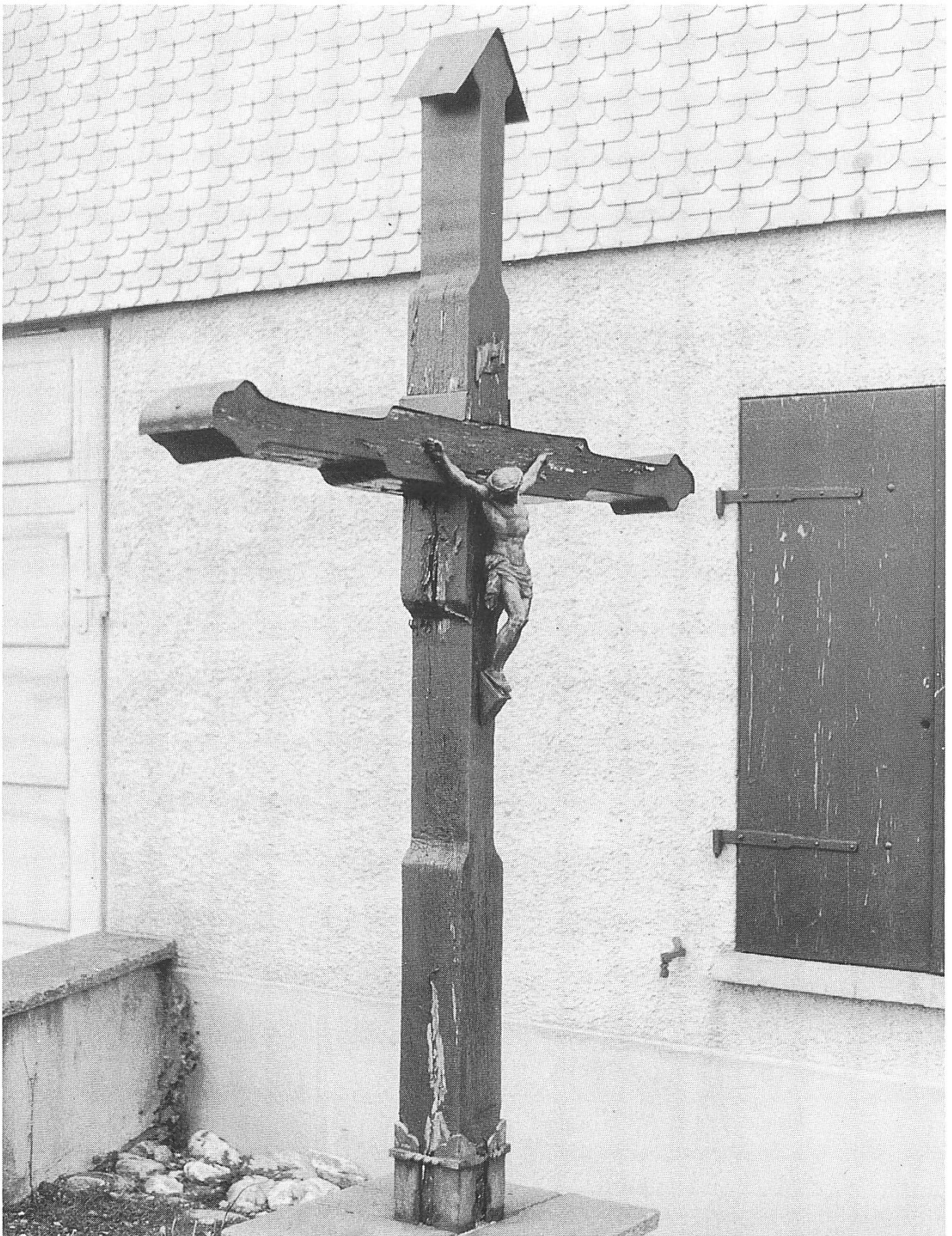
F 6: Vorderbergstrasse, Nähe Bergschulhaus



F 8: Schlipf



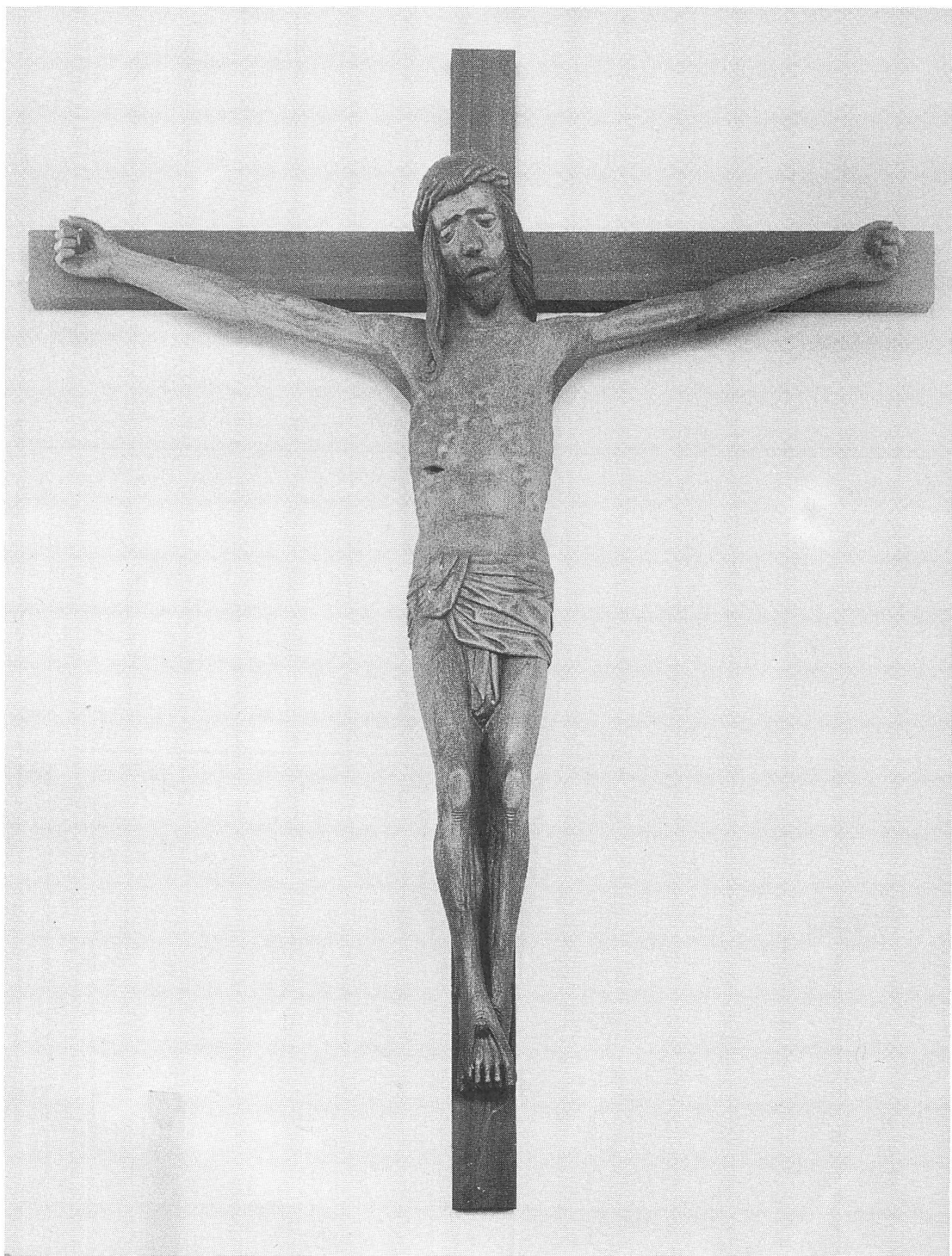
F 9: Mühlebach



F 10: Steinegg (unten und ganz unten)



F 12: Südseite der Kapelle St. Johann auf der Burg, heute in der Pfarrkirche Altendorf



F 13: oberhalb
Bräggerhof, am Weg
Richtung Chummen,
neueren Datums



F 14: Stoss, oberhalb
Stollen, 1979 gesetzt



Gedenkzeichen

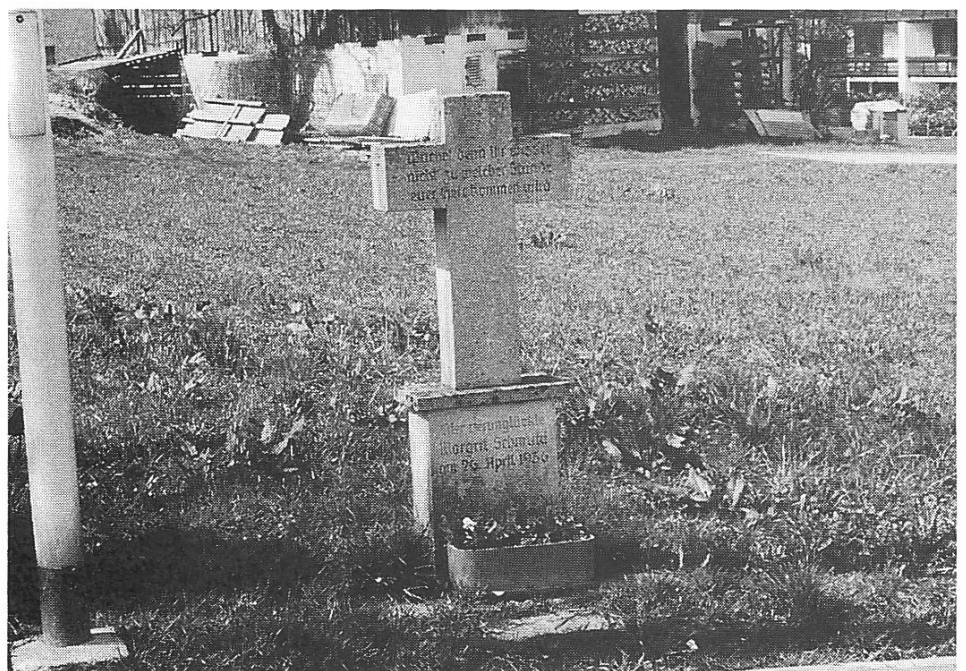
G 1: Flügenberg an der Etzelstrasse, für Tobias Baumann
† 1948 (unten und ganz unten)



G 4: Tafel an der
5. Kreuzwegstation, für
Johann Knobel † 1934



G 6: Schlipfstrasse, für
Margrit Schmuki † 1956



Fotonachweis

Kunstdenkmäler des Kantons Schwyz, Bildarchiv / Walter
Mächler, Galgenen (W 5: Pietà) / Bruno Züger, Jona (F 12:
Grosser Herrgott)

