

Zeitschrift: Matières
Herausgeber: École polytechnique fédérale de Lausanne, Institut d'architecture et de la ville
Band: 3 (1999)

Artikel: Geoffrey Bawa
Autor: Lion, Yves
DOI: <https://doi.org/10.5169/seals-984453>

Nutzungsbedingungen

Die ETH-Bibliothek ist die Anbieterin der digitalisierten Zeitschriften auf E-Periodica. Sie besitzt keine Urheberrechte an den Zeitschriften und ist nicht verantwortlich für deren Inhalte. Die Rechte liegen in der Regel bei den Herausgebern beziehungsweise den externen Rechteinhabern. Das Veröffentlichen von Bildern in Print- und Online-Publikationen sowie auf Social Media-Kanälen oder Webseiten ist nur mit vorheriger Genehmigung der Rechteinhaber erlaubt. [Mehr erfahren](#)

Conditions d'utilisation

L'ETH Library est le fournisseur des revues numérisées. Elle ne détient aucun droit d'auteur sur les revues et n'est pas responsable de leur contenu. En règle générale, les droits sont détenus par les éditeurs ou les détenteurs de droits externes. La reproduction d'images dans des publications imprimées ou en ligne ainsi que sur des canaux de médias sociaux ou des sites web n'est autorisée qu'avec l'accord préalable des détenteurs des droits. [En savoir plus](#)

Terms of use

The ETH Library is the provider of the digitised journals. It does not own any copyrights to the journals and is not responsible for their content. The rights usually lie with the publishers or the external rights holders. Publishing images in print and online publications, as well as on social media channels or websites, is only permitted with the prior consent of the rights holders. [Find out more](#)

Download PDF: 09.02.2026

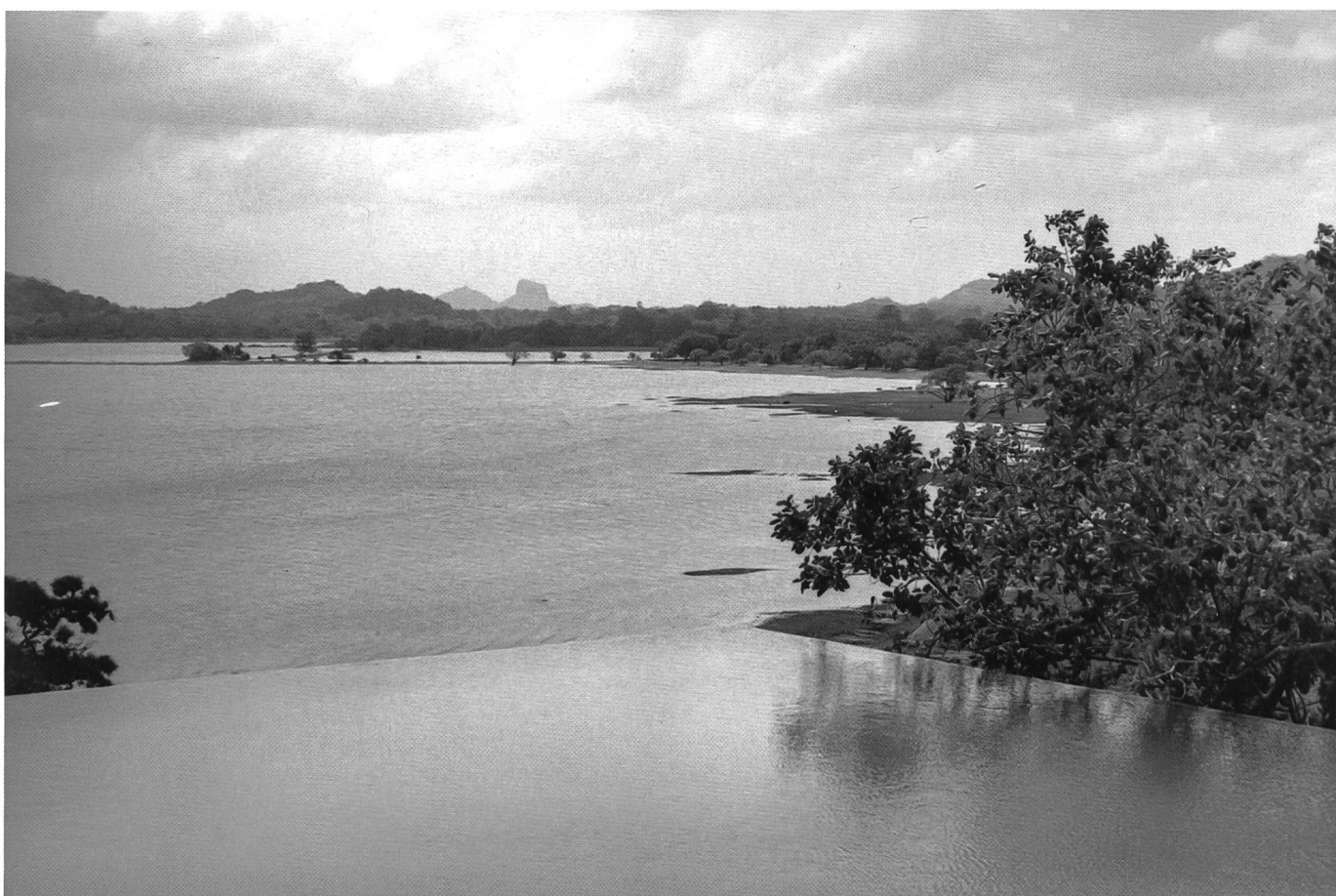
ETH-Bibliothek Zürich, E-Periodica, <https://www.e-periodica.ch>

Geoffrey Bawa

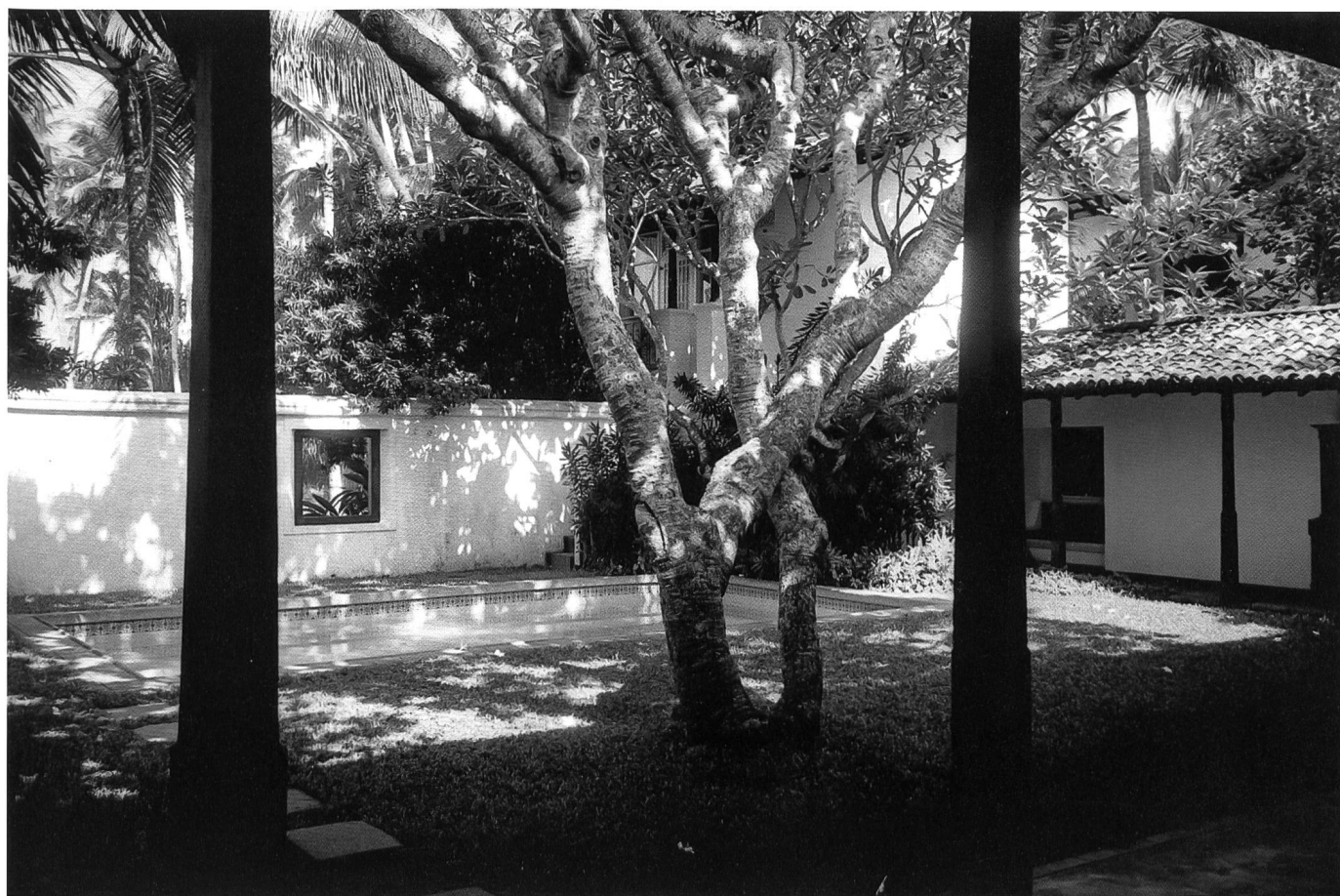
Yves Lion



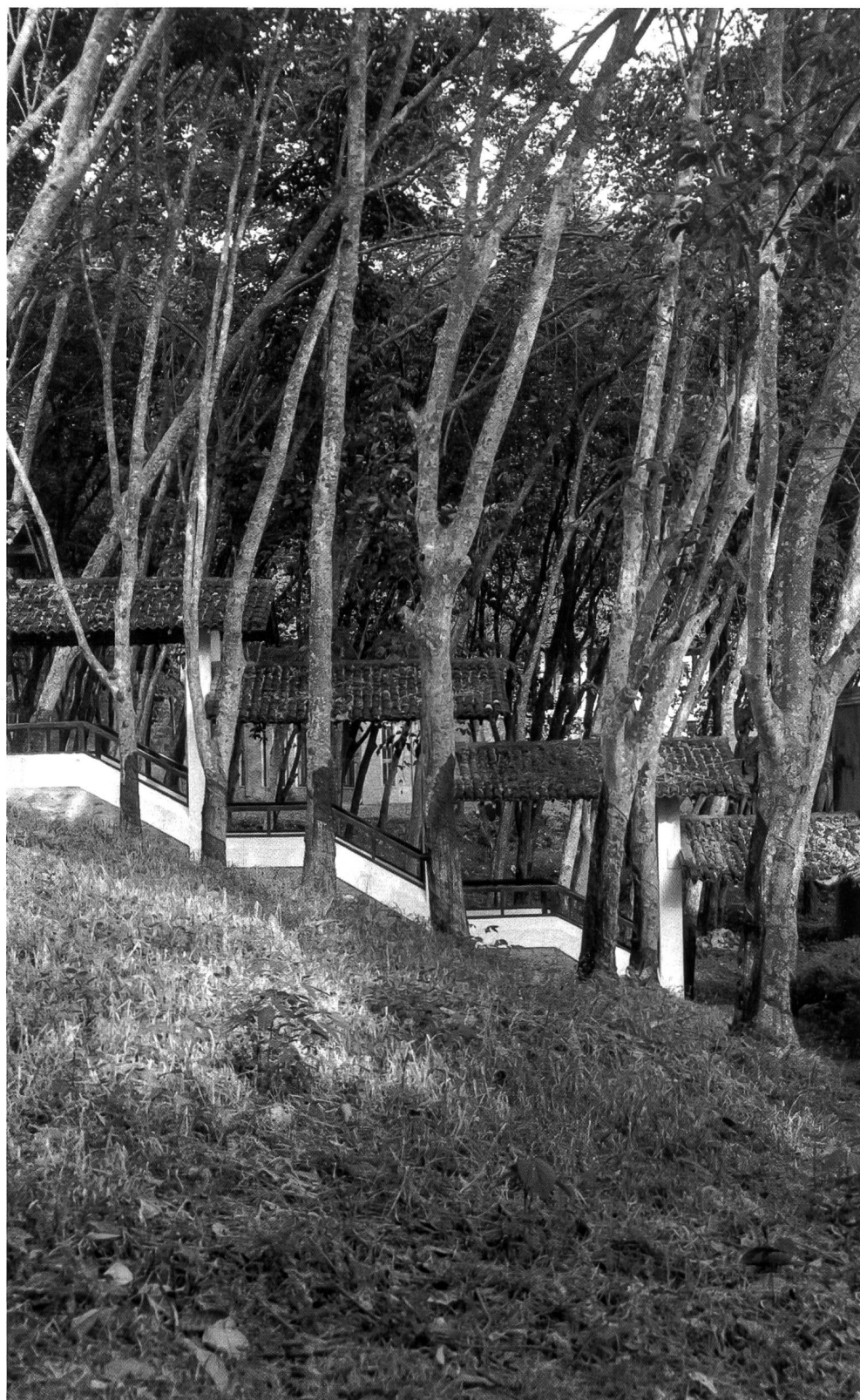
Bawa rend le groupe de touristes distingué: comment voulez-vous continuer à brailler lorsque cette piscine du *Kandalama Hotel* vous accueille face au monument national du Sri Lanka.



Très proche de celle du lac Léman, cette fenêtre n'est pas pour sa mère, mais elle appartient au mur qui enceint le petit hôtel *club villa* de Bentota. Elle regarde l'océan indien et désacralise le frangipanier.



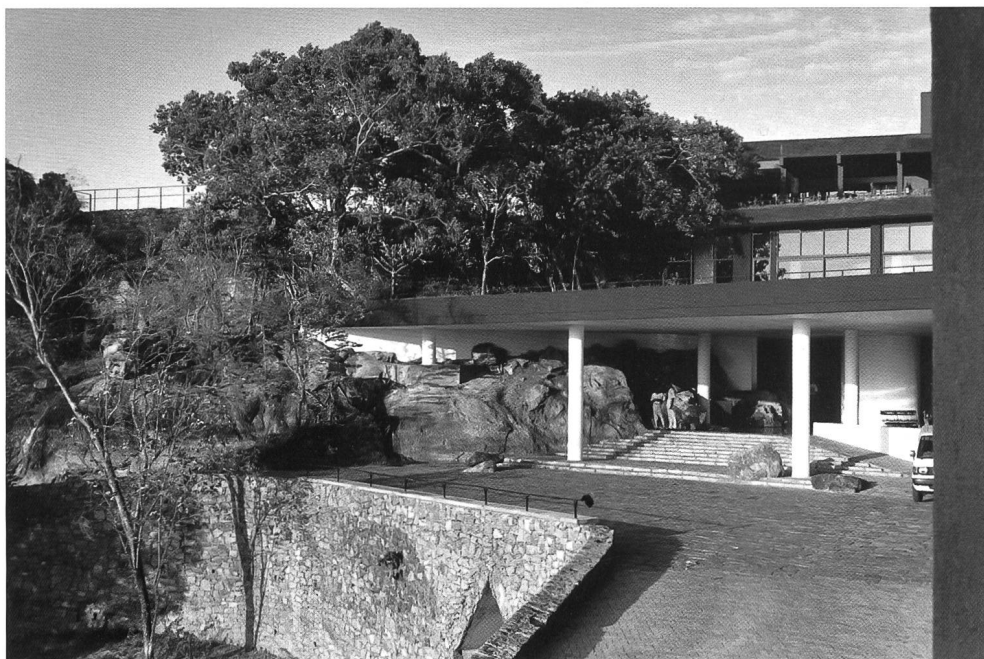




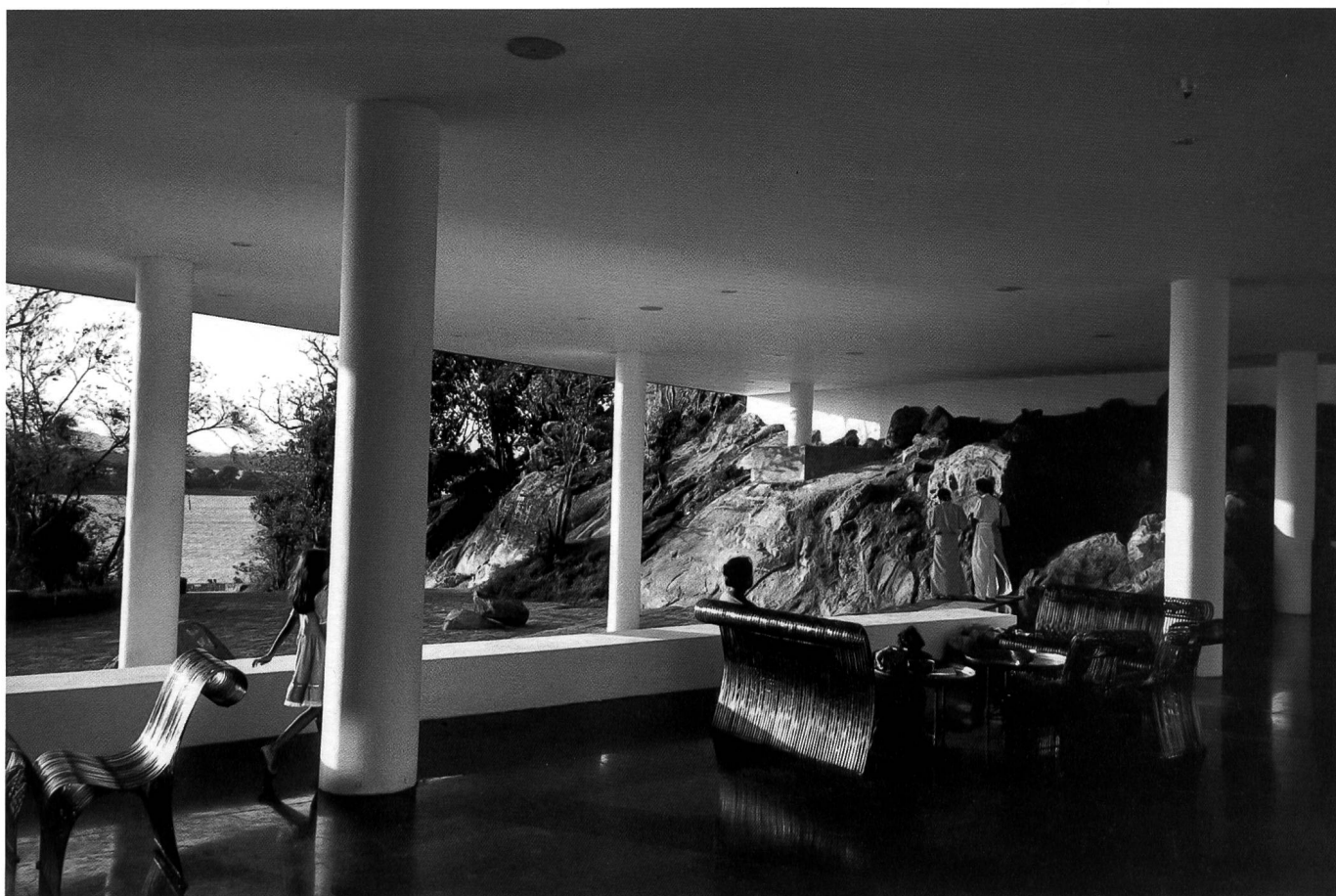
A travers une forêt d'hévéas, *Piliyandala* est un parcours religieux pour les communautés. Moderne ou ancien, peu importe. Avec Bawa, oubliez cette interrogation si peu pertinente dans ce contexte. Heureux contexte. Voici un peu de béton, des plaques ondulées d'Eternit et par-dessus: des briques faites à la main.



Pas très éloigné de la guerre civile du Nord, au cœur des vestiges archéologiques, le *Kandalama Hotel* fait quand Bawa a dépassé les 70 ans est son projet le plus moderne. Voici une modernité qui se mérite après un long parcours d'ancrage au sol, d'appartenance à la terre. L'architecture est causa tactile. Vous retrouvez des morceaux de géographie dans les couloirs et l'histoire là-bas à l'horizon.



L'accueil de l'hôtel *Kandalama*. L'accueil je vous l'avais bien dit. Avec Bawa, l'architecture n'est pas au centre du monde.



Voici le passage de l'accueil de l'hôtel vers les chambres et les restaurants. Bawa l'enduit de blanc vis-à-vis du rocher.



Notes

Yves Lion est l'auteur des images ainsi que des textes accompagnant ces dernières. Les photographies ont été prises en juillet 1995, pendant la mousson. L'auteur s'est servi de deux appareils de poche: un Nikon et un Contax, muni d'objectifs Zeiss. Le type de pellicule utilisé est: Kodak TRI-X Pan.

Geoffrey Bawa est né en 1919 à Colombo. Il fait des études de droit puis commence l'aménagement d'un vaste domaine (1949) *Lunuganga*. Il est diplômé de l'A.A. en 1956. Il construit des maisons, des hôtels, le parlement de Kotte, une grande université. Son rayonnement en Asie est considérable.

Brian Brace Taylor a produit une importante monographie de son œuvre: Brian Brace Taylor, *Geoffrey Bawa*, Thames & Hudson, Londres, 1996. Véritable héros du Sri Lanka (les chauffeurs de taxis connaissent en général son adresse), voici une grande figure de la culture des pays en voie de développement.

Illustrations

pp. 66-67: En 1949 Geoffrey Bawa achète le terrain et la maison d'une ancienne plantation de caoutchouc *Lunuganga*, Bentota. Ce lieu est le résultat d'un processus continu; Bawa y travaille encore. Les photos montrent son état en 1995.

p. 68: *Kandalama Hotel*, Dambulla, 1994. Vue de la piscine, du lac artificiel *Kandalama tank* et du monument national de la jungle.

p. 69: Hôtel *Club Villa*, Bentota 1979. Le bâtiment a été construit à partir d'une ancienne maison hollandaise de la fin du XIX^e siècle.

pp. 70-71: *Integral Education Centre* (Centre communautaire), Piliyandala, 1981. Sur une colline près du lac Bolgoda, cet ensemble de bâtiments est un centre pour la formation d'adultes, séminaires religieux et laïques.

pages 72-75: *Kandalama Hotel*, Dambulla, 1994.