

Zeitschrift: Mariastein : Monatsblätter zur Vertiefung der Beziehungen zwischen Pilgern und Heiligtum
Herausgeber: Benediktiner von Mariastein
Band: 66 (1989)
Heft: 7

Rubrik: An der Gesamtrestaurierung beteiligte Firmen

Nutzungsbedingungen

Die ETH-Bibliothek ist die Anbieterin der digitalisierten Zeitschriften auf E-Periodica. Sie besitzt keine Urheberrechte an den Zeitschriften und ist nicht verantwortlich für deren Inhalte. Die Rechte liegen in der Regel bei den Herausgebern beziehungsweise den externen Rechteinhabern. Das Veröffentlichen von Bildern in Print- und Online-Publikationen sowie auf Social Media-Kanälen oder Webseiten ist nur mit vorheriger Genehmigung der Rechteinhaber erlaubt. [Mehr erfahren](#)

Conditions d'utilisation

L'ETH Library est le fournisseur des revues numérisées. Elle ne détient aucun droit d'auteur sur les revues et n'est pas responsable de leur contenu. En règle générale, les droits sont détenus par les éditeurs ou les détenteurs de droits externes. La reproduction d'images dans des publications imprimées ou en ligne ainsi que sur des canaux de médias sociaux ou des sites web n'est autorisée qu'avec l'accord préalable des détenteurs des droits. [En savoir plus](#)

Terms of use

The ETH Library is the provider of the digitised journals. It does not own any copyrights to the journals and is not responsible for their content. The rights usually lie with the publishers or the external rights holders. Publishing images in print and online publications, as well as on social media channels or websites, is only permitted with the prior consent of the rights holders. [Find out more](#)

Download PDF: 15.01.2026

ETH-Bibliothek Zürich, E-Periodica, <https://www.e-periodica.ch>

An der Gesamtrestaurierung beteiligte Firmen

Baumeisterarbeiten

Ankli – Thüring AG, Hofstetten
Merckx AG, Büsserach
Oser AG, Hofstetten

Wasserleitungsbau

Thomas Heinis, Biel-Benken

Gerüstbau

Nüssli AG, Basel
Conrad Kern AG, Reinach

Zimmermannsarbeiten

Gebr. Gschwind, Therwil
Josef Hänggi, Oberbeinwil
Hirsch Holzbau AG, Laufen

Steinhauerarbeiten

Jurassische Steinbrüche AG, Laufen
Natursteinwerk AG, Dittingen
Gebr. Thomann, Röschenz
Bruno Wildhaber, Steinbildhauer,
Dittingen

Holzfenster

Hasler AG, Therwil
Stich + Cie, Kleinlützel

Spenglerarbeiten

Hermann AG, Flüh
Hügli Bruno, Brislach
Spaar AG, Breitenbach

Blitzschutz

Hermann AG, Flüh

Bedachungen

Gebr. Häner, Nunningen
Hasler Karl, Oberwil
Hübscher Josef, Laufen

Jalousieläden

Stich + Cie, Kleinlützel

Elektroanlagen

Burger AG, Laufen
Ermacora AG, Oberwil
Gutzwiller AG, Oberwil

Heizung

Pfiffner AG, Zürich
Stebler-Saner, Nunningen

Lüftungsanlagen

Pfiffner AG, Zürich
Badertscher AG, Münchenstein

Kälteanlagen

Kalt AG, Basel

Sanitäranlagen

Ley AG, Oberwil
Stebler-Saner AG, Nunningen

Gipserarbeiten

Leu + Co, Biel-Benken
Mensch AG, Basel
Schumacher Josef, Basel
Schwyzer Alfred, Hofstetten
Weber Cosmas, Laufen

Schlosserarbeiten

Bühler, Metallbau, Laufen
Iseli AG, Nunningen
Schaub Peter, Laufen
Schlumpf AG, Dornach

Kunstschlosserarbeiten

Beetschen, Solothurn, Türschlösser
Bühler, Metallbau, Laufen,
Aussenleuchten
Jacques Schaerer, Bremgarten/BE,
Wand- und Deckenleuchten
Schaub Peter, Laufen, Aussenlaternen

Beschläge

Dreier, Kleinlützel
Guler Hans, Wädenswil
MSL, Kleinlützel
Saner AG, Büsserach
Stöcklin AG, Ettingen

Schreinerarbeiten

Aeschery AG, Aesch
Stich + Cie, Kleinlützel
Stöckli Hugo, Hofstetten
Gebr. Walser, Erschwil
Weber, Seewen

Wand- und Bodenplatten

Hägeli Paul + Co., Dornach

Bodenbeläge in Holz

Broquet Alexis, Delémont
Nufer AG, Basel

Malerarbeiten

Gebr. Born, Grellingen
Ettlin-Schumacher, Oberwil
Gasser Franz, Breitenbach

Gschwind Georges, Hofstetten
Schermesser Peter, Bättwil

Kunst- und Bleiverglasungen

Vitreux Fleckner AG, Fribourg
Scheidegger, Ritzenbach/BE

Treppenbau

Häring AG, Bruno Bucher, Pratteln

Liftnlagen

Schindler AG, Basel

Betriebseinrichtungen

Bibliothek + Archiv:
Ingold-Compactus AG, Zürich
Kücheneinrichtungen:
Elro AG, Bremgarten
Saner, Gebr., Büsserach

Sicherheitsanlagen

Brandschutz:
Cerberus AG, Pratteln
Tresorbau:
Steib AG, Basel
Schliessanlage:
Blaser AG, Basel

Ausstattung

Beleuchtungskörper:
Breitenmoser Albin, Bern,
Holländerleuchten
Regent AG, Basel
Möbel:
Möbel Hubacher, MuttENZ
Möbel Lang, Olten
Möbel Rösch, Basel
Textilien:
Amrein Josef, Oberwil, und
Spring Fritz, Birsfelden, Vorhänge
Lampert J., Innendekorationen, Basel
Sänger-Leinen, Langnau i. E.

Spezialisten

Archäologische Untersuchungen

Lehner Hansjörg, lic. phil., Erstfeld
Kantonsarchäologie Solothurn

Restauratoren

Arn AG, Lyss
Fischer Josef, Bern
Häusel Bruno, Rheinfelden

Ineichen Josef, Niederlenz/AG
Keller Ernst, Ennetbaden/AG
Manger Regina, Ziefen/BL
Stribrsky Georges, Niederscherli/BE
Grolimund, Ornamentbildschnitzer,
Walterswil/SO

Orgelbau

Metzler Orgelbau AG, Dietikon/ZH
Steiner Roman, Orgelbau, Fehren/SO

Goldschmiede

May Norbert, Loretohaus, Solothurn
Schaffner + Co., Luzern

Stoffdruck

Kloster Eschenbach, Eschenbach/LU

Uhrenanlage

J. G. Baer, Summiswald/BE

Läutmaschinen

Joh. Muff, Triengen/LU

Umgebungsarbeiten

André Heinz, Klostersgärtner
Tschümperli AG, Zug, Pflastersteine
Wenger AG, Grellingen

Ingenieure

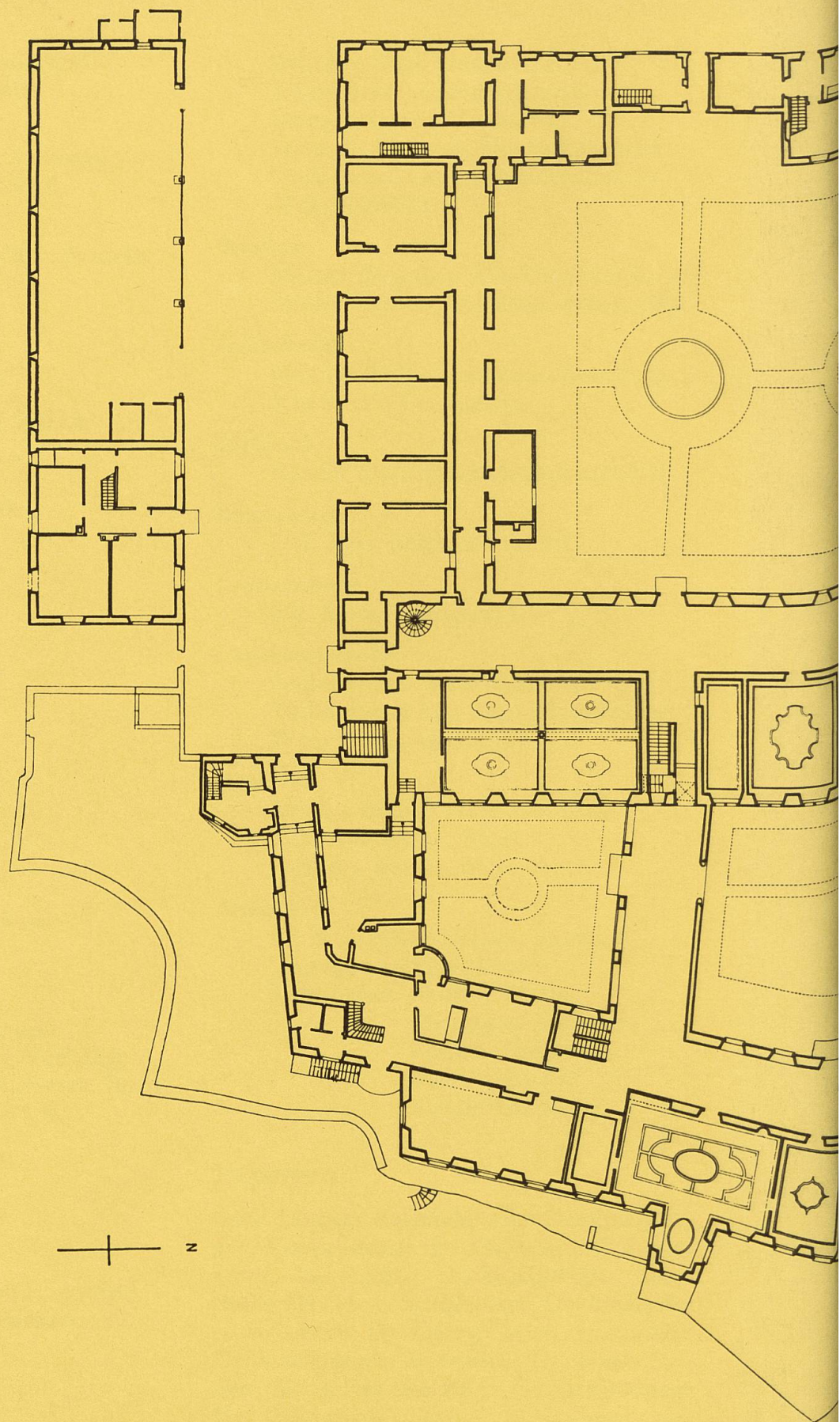
Emch + Berger: Herr Zimmerli,
Herr Scheimann, Basel
Jauslin + Stebler, Breitenbach

Architekten

Dr. h. c. Alban Gerster, Laufen
Giuseppe Gerster, Laufen
Mitarbeiter: Assolari Mario
Chramosta Miroslav
Kamber Robert
Malzach Rudolf
Taddio Germano

Experten

Fritz Lauber, Architekt und Denkmalpfleger, Vizepräsident der EKD; Dr. G. Loertscher, kantonaler Denkmalpfleger, Solothurn; Dr. Hans Rutishauser, Denkmalpflege Solothurn; Dr. Georg Carlen, kantonaler Denkmalpfleger, Solothurn; Dr. Jakob Kobelt, Konsulent der EKD für Orgelfragen; Urs Guldemann, Pfarrer, Gerlafingen, von der Kant. Denkmalpflege-Kommission.



Separatdruck aus Mariastein 7/89