

**Zeitschrift:** Magazine / Musée national suisse  
**Herausgeber:** Musée national suisse  
**Band:** - (2023)  
**Heft:** 2

**Rubrik:** Rétrospective de l'année passée

### **Nutzungsbedingungen**

Die ETH-Bibliothek ist die Anbieterin der digitalisierten Zeitschriften auf E-Periodica. Sie besitzt keine Urheberrechte an den Zeitschriften und ist nicht verantwortlich für deren Inhalte. Die Rechte liegen in der Regel bei den Herausgebern beziehungsweise den externen Rechteinhabern. Das Veröffentlichen von Bildern in Print- und Online-Publikationen sowie auf Social Media-Kanälen oder Webseiten ist nur mit vorheriger Genehmigung der Rechteinhaber erlaubt. [Mehr erfahren](#)

### **Conditions d'utilisation**

L'ETH Library est le fournisseur des revues numérisées. Elle ne détient aucun droit d'auteur sur les revues et n'est pas responsable de leur contenu. En règle générale, les droits sont détenus par les éditeurs ou les détenteurs de droits externes. La reproduction d'images dans des publications imprimées ou en ligne ainsi que sur des canaux de médias sociaux ou des sites web n'est autorisée qu'avec l'accord préalable des détenteurs des droits. [En savoir plus](#)

### **Terms of use**

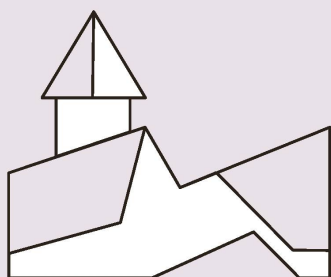
The ETH Library is the provider of the digitised journals. It does not own any copyrights to the journals and is not responsible for their content. The rights usually lie with the publishers or the external rights holders. Publishing images in print and online publications, as well as on social media channels or websites, is only permitted with the prior consent of the rights holders. [Find out more](#)

**Download PDF:** 03.04.2026

**ETH-Bibliothek Zürich, E-Periodica, <https://www.e-periodica.ch>**

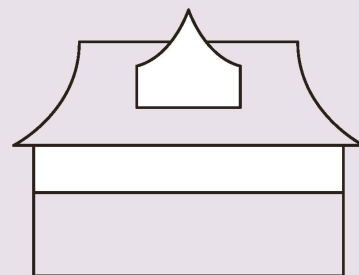
# Rétrospective de l'année passée

Chiffres clés du Musée national suisse de 2022.

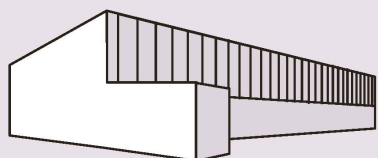
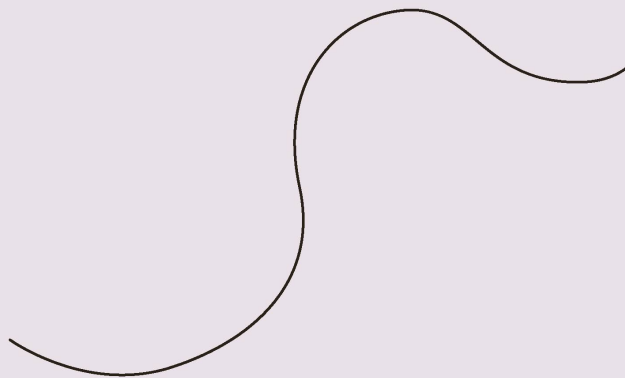


**24 406** entrées  
au Forum de l'histoire suisse de Schwytz.

**269 384** entrées  
au Musée national Zurich.

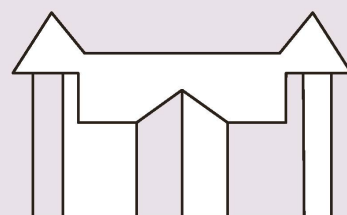


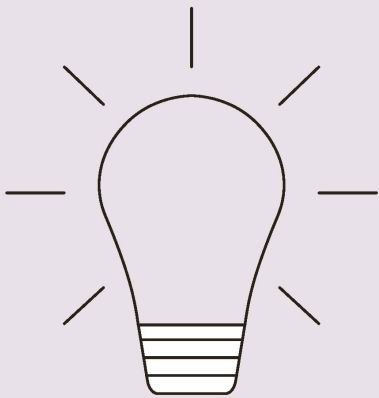
**737** prêt d'objets



**1444** entrées  
au Centre des collections.

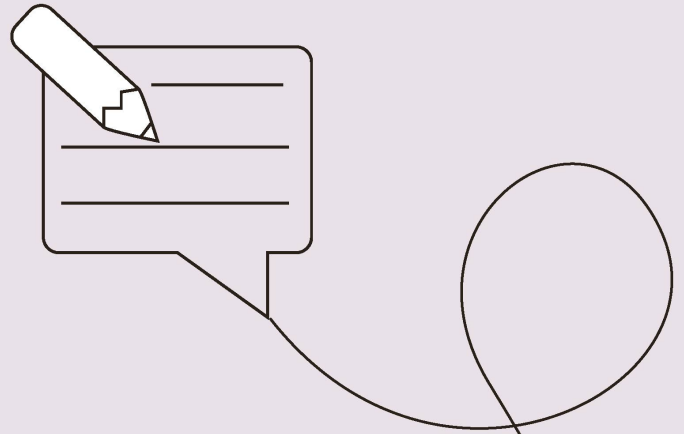
**36 084** entrées  
au Château de Prangins.





**995**

renseignements des curatrices et curateurs



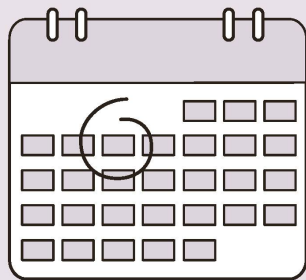
**1 002 299**

visites sur le blog

63 % des accès ont eu lieu depuis la Suisse, 10 % depuis l'Allemagne, 6 % depuis la France et 5 % des Etats-Unis.

**4173**

visites guidées



**104** manifestations



**2850**

articles de presse

**249 309** kWh

d'électricité solaire, soit 25 % de la consommation totale

