

**Zeitschrift:** Magazine / Musée national suisse  
**Herausgeber:** Musée national suisse  
**Band:** - (2017)  
**Heft:** 2

**Rubrik:** Concours

### **Nutzungsbedingungen**

Die ETH-Bibliothek ist die Anbieterin der digitalisierten Zeitschriften auf E-Periodica. Sie besitzt keine Urheberrechte an den Zeitschriften und ist nicht verantwortlich für deren Inhalte. Die Rechte liegen in der Regel bei den Herausgebern beziehungsweise den externen Rechteinhabern. Das Veröffentlichen von Bildern in Print- und Online-Publikationen sowie auf Social Media-Kanälen oder Webseiten ist nur mit vorheriger Genehmigung der Rechteinhaber erlaubt. [Mehr erfahren](#)

### **Conditions d'utilisation**

L'ETH Library est le fournisseur des revues numérisées. Elle ne détient aucun droit d'auteur sur les revues et n'est pas responsable de leur contenu. En règle générale, les droits sont détenus par les éditeurs ou les détenteurs de droits externes. La reproduction d'images dans des publications imprimées ou en ligne ainsi que sur des canaux de médias sociaux ou des sites web n'est autorisée qu'avec l'accord préalable des détenteurs des droits. [En savoir plus](#)

### **Terms of use**

The ETH Library is the provider of the digitised journals. It does not own any copyrights to the journals and is not responsible for their content. The rights usually lie with the publishers or the external rights holders. Publishing images in print and online publications, as well as on social media channels or websites, is only permitted with the prior consent of the rights holders. [Find out more](#)

**Download PDF:** 03.04.2026

**ETH-Bibliothek Zürich, E-Periodica, <https://www.e-periodica.ch>**

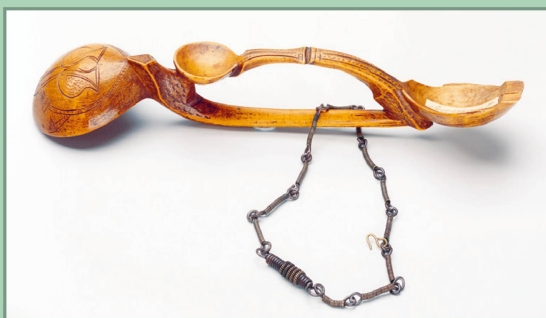
# Concours

## Vous m'en direz tant!

— Solution de la dernière énigme —

Quand deux époux se querellent, il faut les enfermer ensemble dans une pièce avec pour tout décor un seul lit, une seule chaise et même une seule cuiller! Il ne s'agit pas d'un nouveau proverbe mais plutôt d'une coutume répandue en de nombreux endroits de Suisse entre le XVI<sup>e</sup> et le XIX<sup>e</sup> siècle. Cette ultime tentative de réconciliation avait pour but d'éviter les divorces. La cuiller conjugale de Zurich conservée dans les collections du Musée national suisse n'est pas sculptée en bois de tilleul comme le modèle décrit par Gottfried Keller dans sa nouvelle « Le Bailli de Greifensee » en 1877 mais en bois d'érable. Cependant, à l'instar de l'ustensile évoqué dans le récit littéraire, elle est double, composée de deux extrémités creuses reliées par un manche, « de telle sorte que l'une fût tournée en haut et l'autre en bas ». Et à en croire le célèbre auteur, la chaînette de fer accrochée à la cuiller servait à la suspendre dans une salle où l'on rendait justice. Le troisième et plus petit des cuillerons de cet objet réalisé au XVI<sup>e</sup> siècle représente symboliquement une cuiller d'enfant et sert de décoration, au même titre que les armoiries de Zurich gravées sur les deux autres cuillerons. Nous ne savons pas si cet instrument a été effectivement utilisé mais il nous permet d'affirmer qu'autrefois, on employait des couverts de grande taille – la cuiller mesure 27 centimètres de long!

Source: Max Spörri, *Der Ehelöffel, ein Mittel gegen Ehescheidungen*, in: *Zürcher Taschenbuch auf das Jahr 1961*, Zürich 1960, S. 61–66.



## Qu'est-ce que c'est?

— Nouvelle énigme —



29

*Indice :*  
*Du vin? Mais non,*  
*pas dans ce calice.*  
*Plutôt de l'eau il faut*  
*– et observez l'heure!*

Pouvez-vous deviner à quoi servait l'objet figurant sur la photographie? Envoyez-nous votre réponse avant le 31 juillet à l'adresse suivante :

[magazin@snm.admin.ch](mailto:magazin@snm.admin.ch)

Un tirage au sort parmi les réponses correctes vous permettra peut-être de gagner une carte annuelle du MNS. La solution de l'énigme figurera dans le prochain numéro du Magazine du Musée qui paraîtra fin septembre 2017.