

**Zeitschrift:** Magazine / Musée national suisse  
**Herausgeber:** Musée national suisse  
**Band:** - (2017)  
**Heft:** 1

**Rubrik:** Le monde des musées

### **Nutzungsbedingungen**

Die ETH-Bibliothek ist die Anbieterin der digitalisierten Zeitschriften auf E-Periodica. Sie besitzt keine Urheberrechte an den Zeitschriften und ist nicht verantwortlich für deren Inhalte. Die Rechte liegen in der Regel bei den Herausgebern beziehungsweise den externen Rechteinhabern. Das Veröffentlichen von Bildern in Print- und Online-Publikationen sowie auf Social Media-Kanälen oder Webseiten ist nur mit vorheriger Genehmigung der Rechteinhaber erlaubt. [Mehr erfahren](#)

### **Conditions d'utilisation**

L'ETH Library est le fournisseur des revues numérisées. Elle ne détient aucun droit d'auteur sur les revues et n'est pas responsable de leur contenu. En règle générale, les droits sont détenus par les éditeurs ou les détenteurs de droits externes. La reproduction d'images dans des publications imprimées ou en ligne ainsi que sur des canaux de médias sociaux ou des sites web n'est autorisée qu'avec l'accord préalable des détenteurs des droits. [En savoir plus](#)

### **Terms of use**

The ETH Library is the provider of the digitised journals. It does not own any copyrights to the journals and is not responsible for their content. The rights usually lie with the publishers or the external rights holders. Publishing images in print and online publications, as well as on social media channels or websites, is only permitted with the prior consent of the rights holders. [Find out more](#)

**Download PDF:** 03.04.2026

**ETH-Bibliothek Zürich, E-Periodica, <https://www.e-periodica.ch>**

# Le monde des musées



## Grenouilles helvétiques

**E**n Suisse, il n'a pas un mais deux musées consacrés aux grenouilles. Le musée de la grenouille à Münchenstein près de Bâle a été fondé en 1992 par les époux Rindlisbacher qui présentent chaque premier dimanche du mois leur collection constituée de plus de 15'000 représentations de grenouilles en tous genres, de la peluche aux skis d'enfants à l'effigie de Kermit la grenouille. Le musée d'Estavayer-le-Lac est plus ancien. Ce musée municipal a été

inauguré en 1927. Avec 108 exemplaires de batraciens, les grenouilles y sont certes moins nombreuses, elles sont cependant véritables et même encore plus vieilles que le musée! En effet, elles ont été naturalisées entre 1848 et 1860 et intégrées dans des

scènes typiques de l'époque, écoutant attentivement l'instituteur, se rendant chez le barbier ou prenant place au café pour commencer une partie de jass. Y trouvera-t-on le prince charmant?

**Froschmuseum, Grabenackerstrasse 8, Münchenstein**  
[www.froggy.ch](http://www.froggy.ch)

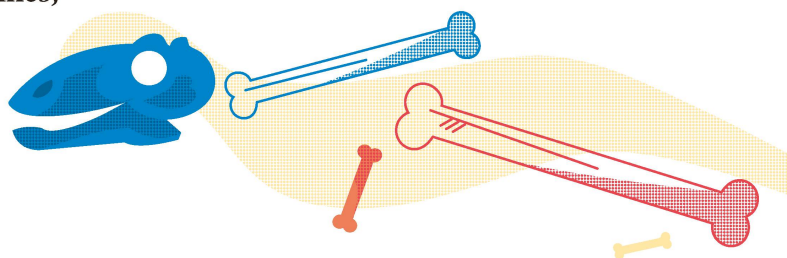
**Musée d'Estavayer-le-Lac et ses grenouilles,**  
**Rue du Musée 13, Estavayer-le-Lac**  
[www.museedesgrenouilles.ch](http://www.museedesgrenouilles.ch)

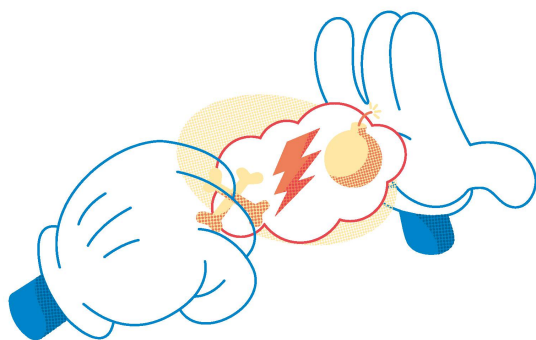


## Le crocodile tessinois

Non, rien à craindre! Le Ticinosuchus, ce dinosaure dont le nom signifie «crocodile tessinois» s'est éteint depuis longtemps. Si vous voulez tout de même le rencontrer, rendez-vous au Musée des fossiles à Meride où vous pourrez contempler son squelette ainsi qu'une reconstitution de 2,5m de longueur.

**Musée des fossiles du Monte San Giorgio,**  
**Via Bernardo Peyer 9, Meride**  
[www.montesangiorgio.org](http://www.montesangiorgio.org)





### Bandes dessinées romandes

**D**e la bande dessinée au roman graphique en passant par le dessin animé, la caricature et le film d'animation, le Cartoonmuseum de Bâle présente des dessins qui racontent des histoires. Les bandes dessinées présentées actuellement sont issues de la plume du Romand Philippe Chappuis. Ce talentueux dessinateur a édité dès l'âge de douze ans son premier magazine de bandes dessinées et utilise encore aujourd'hui son titre « Zep » comme pseudonyme. Avec Titeuf, le petit personnage insolent qu'il a créé, il enthousiasme les lecteurs du monde entier et, jusqu'à avril 2017, les visiteurs du Cartoonmuseum de Bâle.

**Cartoonmuseum, St. Alban-Vorstadt 28, Bâle**  
[www.cartoonmuseum.ch](http://www.cartoonmuseum.ch)



*Vive la « Currywurst » – tout au moins à Berlin où même un musée lui est consacré.*

[www.currywurstmuseum.com](http://www.currywurstmuseum.com)



### Intérieurs anglais de rêve

Comment vivait-on en Angleterre dans le passé? Comment y vit-on de nos jours? Le musée Geffrye permet de flâner de pièce en pièce pour accéder à une nouvelle époque. L'été, le visiteur peut passer d'un jardin à l'autre, d'un siècle à l'autre. Ceux qui souhaitent visiter le musée l'hiver, peuvent découvrir jusqu'en mars 2017 une exposition consacrée aux adolescents et à leurs chambres. L'entrée est gratuite.

**Geffrye Museum, Londres**  
[www.geffrye-museum.org.uk](http://www.geffrye-museum.org.uk)