

**Zeitschrift:** Magazin / Schweizerisches Nationalmuseum  
**Herausgeber:** Schweizerisches Nationalmuseum  
**Band:** - (2023)  
**Heft:** 2

**Rubrik:** Blick zurück auf das Museumsjahr

### **Nutzungsbedingungen**

Die ETH-Bibliothek ist die Anbieterin der digitalisierten Zeitschriften auf E-Periodica. Sie besitzt keine Urheberrechte an den Zeitschriften und ist nicht verantwortlich für deren Inhalte. Die Rechte liegen in der Regel bei den Herausgebern beziehungsweise den externen Rechteinhabern. Das Veröffentlichen von Bildern in Print- und Online-Publikationen sowie auf Social Media-Kanälen oder Webseiten ist nur mit vorheriger Genehmigung der Rechteinhaber erlaubt. [Mehr erfahren](#)

### **Conditions d'utilisation**

L'ETH Library est le fournisseur des revues numérisées. Elle ne détient aucun droit d'auteur sur les revues et n'est pas responsable de leur contenu. En règle générale, les droits sont détenus par les éditeurs ou les détenteurs de droits externes. La reproduction d'images dans des publications imprimées ou en ligne ainsi que sur des canaux de médias sociaux ou des sites web n'est autorisée qu'avec l'accord préalable des détenteurs des droits. [En savoir plus](#)

### **Terms of use**

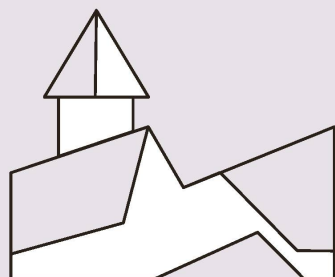
The ETH Library is the provider of the digitised journals. It does not own any copyrights to the journals and is not responsible for their content. The rights usually lie with the publishers or the external rights holders. Publishing images in print and online publications, as well as on social media channels or websites, is only permitted with the prior consent of the rights holders. [Find out more](#)

**Download PDF:** 05.04.2026

**ETH-Bibliothek Zürich, E-Periodica, <https://www.e-periodica.ch>**

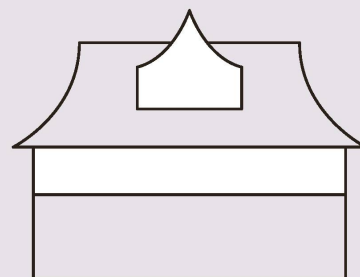
# Blick zurück auf das Museumsjahr

Ausgewählte Kennzahlen des Schweizerischen  
Nationalmuseums von 2022.

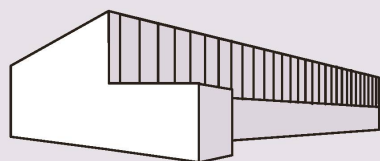
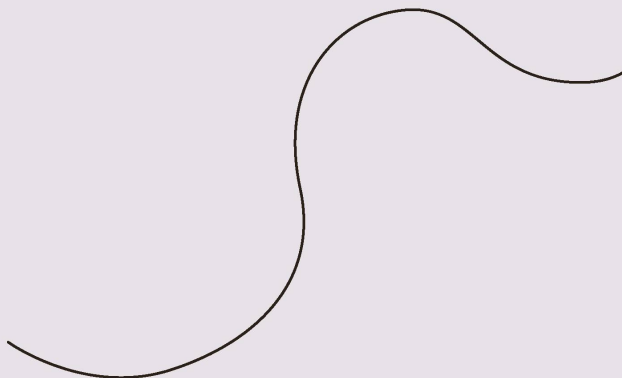
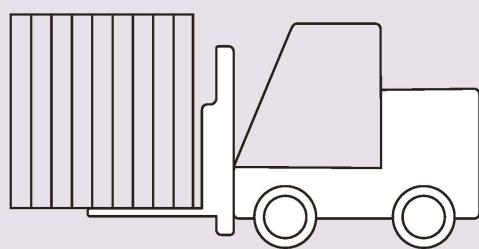


**24 406** Eintritte  
im Forum Schweizer Geschichte Schwyz.

**269 384** Eintritte  
im Landesmuseum Zürich.

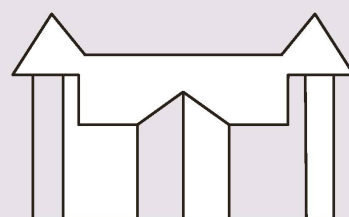


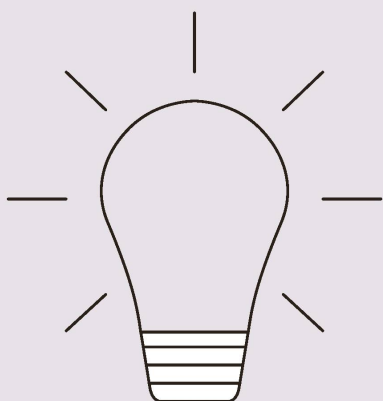
**737** Leihgaben



**1444** Eintritte  
im Sammlungszentrum.

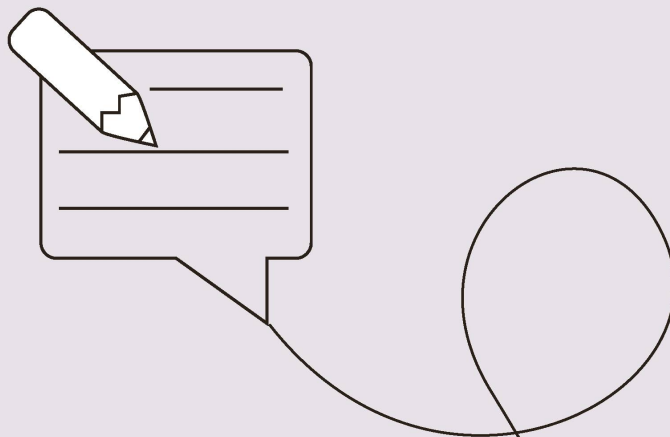
**36 084** Eintritte  
im Château de Prangins.





**995**

Auskünfte der Kuratorinnen  
und Kuratoren



**1 002 299**

Visits auf dem Blog

63% der Zugriffe erfolgten dabei aus  
der Schweiz, 10% aus Deutschland,  
6% aus Frankreich und 5% aus den USA.

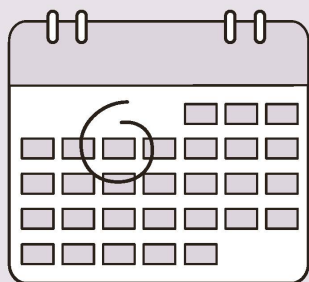
**4173**

Führungen



**2850**

Medienartikel



**104** Anlässe



**249 309** kWh

Solarstrom, 25% des  
Gesamtverbrauchs

