

**Zeitschrift:** Magazin / Schweizerisches Nationalmuseum  
**Herausgeber:** Schweizerisches Nationalmuseum  
**Band:** - (2023)  
**Heft:** 1

**Rubrik:** Sammlungszentrum

### **Nutzungsbedingungen**

Die ETH-Bibliothek ist die Anbieterin der digitalisierten Zeitschriften auf E-Periodica. Sie besitzt keine Urheberrechte an den Zeitschriften und ist nicht verantwortlich für deren Inhalte. Die Rechte liegen in der Regel bei den Herausgebern beziehungsweise den externen Rechteinhabern. Das Veröffentlichen von Bildern in Print- und Online-Publikationen sowie auf Social Media-Kanälen oder Webseiten ist nur mit vorheriger Genehmigung der Rechteinhaber erlaubt. [Mehr erfahren](#)

### **Conditions d'utilisation**

L'ETH Library est le fournisseur des revues numérisées. Elle ne détient aucun droit d'auteur sur les revues et n'est pas responsable de leur contenu. En règle générale, les droits sont détenus par les éditeurs ou les détenteurs de droits externes. La reproduction d'images dans des publications imprimées ou en ligne ainsi que sur des canaux de médias sociaux ou des sites web n'est autorisée qu'avec l'accord préalable des détenteurs des droits. [En savoir plus](#)

### **Terms of use**

The ETH Library is the provider of the digitised journals. It does not own any copyrights to the journals and is not responsible for their content. The rights usually lie with the publishers or the external rights holders. Publishing images in print and online publications, as well as on social media channels or websites, is only permitted with the prior consent of the rights holders. [Find out more](#)

**Download PDF:** 28.03.2026

**ETH-Bibliothek Zürich, E-Periodica, <https://www.e-periodica.ch>**



# Sammlungs- zentrum

Lindenmoosstrasse 1, 8910 Affoltern am Albis

Führungen jeweils um 18.30–19.50 Uhr Tickets CHF 10

Anmeldung bis um 12 Uhr am Tag der Führung auf 044 762 13 13,

fuehrungen.sz@nationalmuseum.ch oder via

[www.sammlungszentrum.ch](http://www.sammlungszentrum.ch)

---

## FÜHRUNGEN

---

15.  
FEB

**Director's view –  
Rundgang mit der Direktorin.**  
18.30–19.50 Uhr

Zusammen mit Denise Tonella, Direktorin Schweizerisches Nationalmuseum, und Markus Leuthard, Geschäftsführer Sammlungszentrum.

15.  
MÄRZ

**Ein Objekt für die  
Wunderkammer?**  
18.30–19.50 Uhr

Die Restaurierung eines barocken Elfenbeinpokals. Mit Peter Wyer, Konservator-Restaurator Skulptur und Tafelgemälde.

# Was mag das sein?



**Tipp:** Erkennt? Überlegen Sie, vielleicht durchzuckt Sie die Erkenntnis schon bald wie ein Blitz.

Können Sie erraten, wofür der Gegenstand auf dem Bild gebraucht worden sein mag?

Schreiben Sie uns bis zum 15. März 2023 die Antwort an: [magazin@nationalmuseum.ch](mailto:magazin@nationalmuseum.ch)

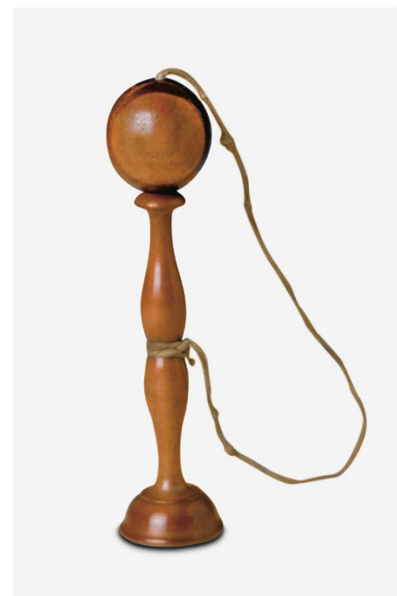
Unter den richtigen Einsendungen verlosen wir eine Jahresmitgliedschaft des Vereins Freunde Landesmuseum Zürich. Mit der Jahreskarte geniessen Sie und zwei Gäste freien Eintritt in alle Häuser des Schweizerischen Nationalmuseums und werden zu exklusiven Veranstaltungen eingeladen. Die Auflösung des Rätsels finden Sie im nächsten Magazin, das im April 2023 erscheint. ●

## Ach so!

– Auflösung Rätsel vom letzten Heft –

Das «Bilboquet» ist ein Geschicklichkeitsspiel, bei dem eine Kugel mit Loch auf der Spitze des dazugehörenden Stabs gefangen werden muss. Das gezeigte Exemplar aus Nussbaumholz wurde Ende des 19. Jh. gefertigt. Zwar war das Spiel bereits im 16. Jh. in Europa beliebt, zum Beispiel in Frankreich am Hof Heinrichs des Dritten (1551–1589), sein Ursprung ist aber älter und

geht vermutlich auf die Inuit zurück. Wohl in der Edo-Periode (1603–1867) gelangte das Spiel über die Seidenstrasse auch nach Japan, wo es Geishas mit seiner versteckten Spitze als Waffe gedient haben soll. Die Anhänger der heutigen japanischen Version, die «Kendama» genannt wird, messen sich sogar in nationalen und internationalen Meisterschaften. ●



25.2.–  
9.7.  
2023

Begehrte  
Schaffhauser  
Tonwaren  
1828–1973

# Ziegler Keramik



m' Museum  
zu Allerheiligen  
Schaffhausen

