

**Zeitschrift:** Die : Lesbenzeitschrift  
**Herausgeber:** Die  
**Band:** - (1999)  
**Heft:** 14  
  
**Rubrik:** CD-Tip

### **Nutzungsbedingungen**

Die ETH-Bibliothek ist die Anbieterin der digitalisierten Zeitschriften auf E-Periodica. Sie besitzt keine Urheberrechte an den Zeitschriften und ist nicht verantwortlich für deren Inhalte. Die Rechte liegen in der Regel bei den Herausgebern beziehungsweise den externen Rechteinhabern. Das Veröffentlichen von Bildern in Print- und Online-Publikationen sowie auf Social Media-Kanälen oder Webseiten ist nur mit vorheriger Genehmigung der Rechteinhaber erlaubt. [Mehr erfahren](#)

### **Conditions d'utilisation**

L'ETH Library est le fournisseur des revues numérisées. Elle ne détient aucun droit d'auteur sur les revues et n'est pas responsable de leur contenu. En règle générale, les droits sont détenus par les éditeurs ou les détenteurs de droits externes. La reproduction d'images dans des publications imprimées ou en ligne ainsi que sur des canaux de médias sociaux ou des sites web n'est autorisée qu'avec l'accord préalable des détenteurs des droits. [En savoir plus](#)

### **Terms of use**

The ETH Library is the provider of the digitised journals. It does not own any copyrights to the journals and is not responsible for their content. The rights usually lie with the publishers or the external rights holders. Publishing images in print and online publications, as well as on social media channels or websites, is only permitted with the prior consent of the rights holders. [Find out more](#)

**Download PDF:** 03.02.2026

**ETH-Bibliothek Zürich, E-Periodica, <https://www.e-periodica.ch>**



## Rätsel

Hurra, es gibt wieder CDs zu gewinnen! Diesmal «Breakdown» von Melissa Etheridge. Wenn du das untenstehende Rätsel löst, hast du gute Chancen!

Für die Frauen, die nicht wissen, wie ein Rebus zu lösen ist, hier ein paar Erläuterungen:

1. Jede Zeichnung entspricht einem Wort.
2. Steht zwischen den Zeichnungen ein +, bedeutet das, dass die beiden Zeichnungen zusammen ein Wort bilden.

3. Unter der Zeichnung stehen eine oder mehrere Zahlen. Die Zahl entspricht dem Buchstaben innerhalb des Wortes, der sich an der durch die Zahl bezeichneten Stelle befindet.

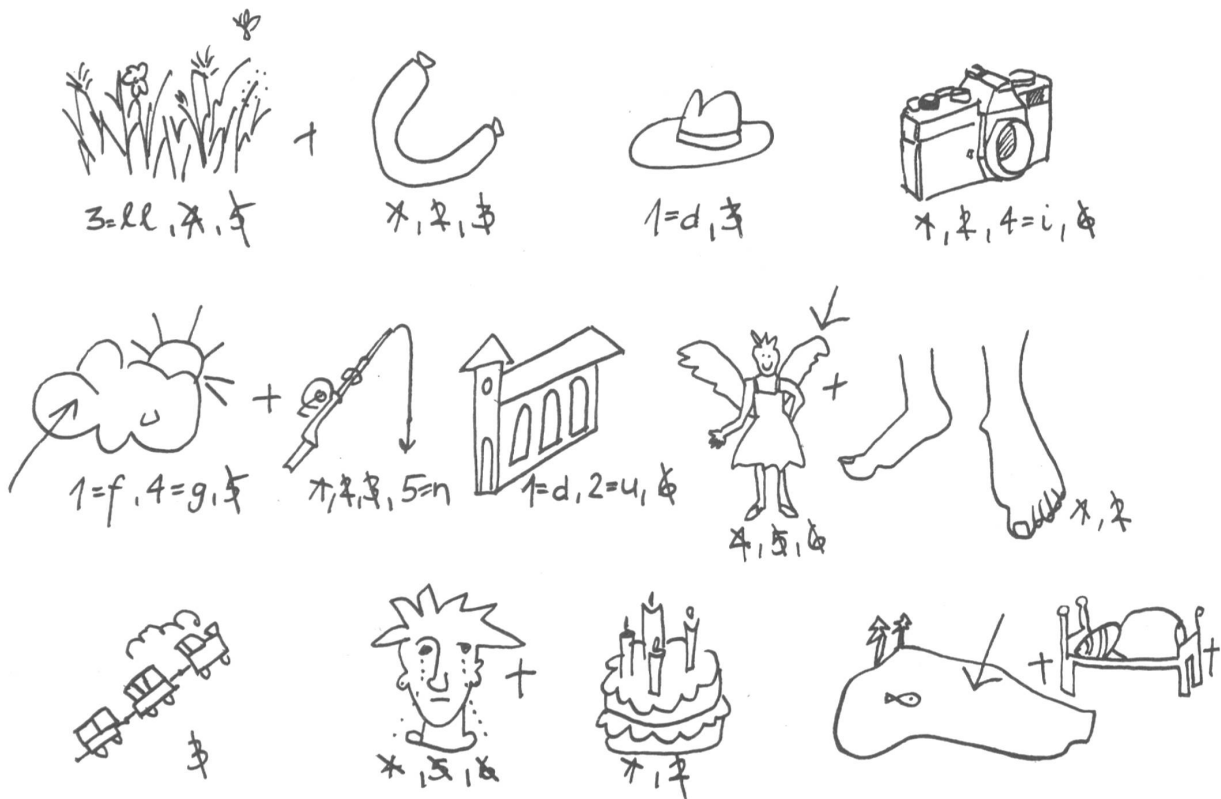
4. Wenn die Zahl durchgestrichen ist, wird der Buchstabe gestrichen, wird sie mit einem Buchstaben gleichgesetzt, so ist der ursprüngliche Buchstabe durch diesen zu ersetzen.

Lösungsbeispiel: Die Zeichnung stellt einen Stern dar, darunter ist die Zahl 2

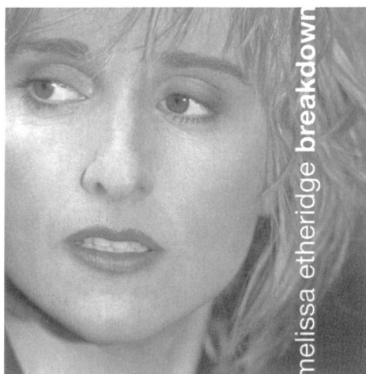
durchgestrichen und die Zahl 4 mit dem Buchstaben «i» gleichgesetzt, d. h. der Buchstabe «t» muss gestrichen werden und der Buchstabe «r» muss durch den Buchstaben «i» ersetzt werden. Das neue Wort heisst somit «sein».

Tip: Die Lösung ergibt den Anfang eines Gedichtes von Chrystos. Viel Glück! Sendet die Antwort mit eurer Adresse bis zum 15. 1. 2000 an die *die*-Redaktion!

Andrea Peterhans



## CD-Tip



### Melissa Etheridge: Breakdown

Erwartet hatte ich rockige, wilde, schräge Klänge, gehört habe ich sanfte, romantische Songs. Seit ihrem Erstling von 1988 hat die Gitarristin und Sängerin Melissa Etheridge weltweit über 25 Millionen ihrer fünf kraftvollen Alben verkauft. «Bring me some water» und «Like the way I do» sind seither nicht nur in Frauendiscos Partyheuler. Für den Song «Ain't it heavy» gewann Melissa Etheridge 1992 den Grammy, im selben Jahr als sie ihr Coming-out hatte. Das brachte ihr in der Lesbenszene viel Anerkennung. 1993 gewann sie mit dem Song «Come to my window» ihren zweiten Grammy, und «I'm the only one» belegte wochenlang die vorderen Plätze

der nordamerikanischen Charts. 1995 erschien ihr letztes Album «Your little secret». Dann: Funkstille. Vermutlich genoss sie das Leben mit ihren beiden Kindern.

Ihr neues Album ist weniger stürmisch, dafür um so intensiver. In bester Singer/Songwriter-Manier besingt sie die Widrigkeiten des Lebens, der Liebe, aber auch die schönen Momente kommen nicht zu kurz. Angenehmer Gitarrensound, zwei, drei herausragende Songs: ein persönliches Album einer gereiften Musikerin.

Milna Nicolay

Melissa Etheridge: «Breakdown», 1999. Island 546 518-2 (Fr. 33.–)