

Zeitschrift: Lesbenfront
Herausgeber: Homosexuelle Frauengruppe Zürich
Band: - (1983)
Heft: 16

Rubrik: Infos

Nutzungsbedingungen

Die ETH-Bibliothek ist die Anbieterin der digitalisierten Zeitschriften auf E-Periodica. Sie besitzt keine Urheberrechte an den Zeitschriften und ist nicht verantwortlich für deren Inhalte. Die Rechte liegen in der Regel bei den Herausgebern beziehungsweise den externen Rechteinhabern. Das Veröffentlichen von Bildern in Print- und Online-Publikationen sowie auf Social Media-Kanälen oder Webseiten ist nur mit vorheriger Genehmigung der Rechteinhaber erlaubt. [Mehr erfahren](#)

Conditions d'utilisation

L'ETH Library est le fournisseur des revues numérisées. Elle ne détient aucun droit d'auteur sur les revues et n'est pas responsable de leur contenu. En règle générale, les droits sont détenus par les éditeurs ou les détenteurs de droits externes. La reproduction d'images dans des publications imprimées ou en ligne ainsi que sur des canaux de médias sociaux ou des sites web n'est autorisée qu'avec l'accord préalable des détenteurs des droits. [En savoir plus](#)

Terms of use

The ETH Library is the provider of the digitised journals. It does not own any copyrights to the journals and is not responsible for their content. The rights usually lie with the publishers or the external rights holders. Publishing images in print and online publications, as well as on social media channels or websites, is only permitted with the prior consent of the rights holders. [Find out more](#)

Download PDF: 12.01.2026

ETH-Bibliothek Zürich, E-Periodica, <https://www.e-periodica.ch>

* Der
 Pudding Palace im Frauen-
 zentrum, Mattengasse 27,
 8005 Zürich, ist geöffnet:
 Di 19-23h
 Do 19-23h für Nichtraucher-
 rinnen

So 10-15h
 Jeden 1. Donnerstag im Monat
 ist ein Tisch reserviert
 für Frauen, die sich neu
 für das Frauenzentrum/die
 FBB interessieren. Ein In-
 formationsflugi wird bereit-
 liegen. Mehr können die
 Pudding-Frauen nicht tun,
 hoffen aber, es ergebe sich
 etwas unter den Frauen oder
 sonst eine...

*
 Für Februar und später ist
 geplant:

Videofilme

- merconne m'aime nach dem
 Buch(dt. Titel: Die Räche-
 rinnen von Paris)
- tausendundeinenacht von
 der Homex
 und ev. ältere Bänder

Dias vom Trachtenausflug
 im August 82

Achtet auf entsprechende
 Anschläge im Frauenzentrum!

*
 Am Montag, 24. Januar gibt's
 eine Vollversammlung aller
 Frauen, welche das FZ in ir-
 gendeiner Form benützen.
 8h und ein Viertel abends

*
 KALEIDOSKOP

Jeden Sonntag Frauen-Disco.
 21.30-24.00 Uhr im Enter-
 tainer, Stüssihofstatt 17,
 8001 Zürich

Im Frauenzentrum Baden soll
 es einen LESBENTREFF geben
 an jedem letzten Freitag im
 Monat (19 Uhr, Bäderstr. 9).
 Auskunft bei der Lesben-
 gruppe Baden

T. Tomek Derriere Cheseaux
 CH-2103 Noiraigue

Wir setzen uns mit Leben und
 Tod auseinander, auf der Su-
 che nach einem spirituellen
 Weg, der uns unseren irdi-
 schen Körper kontrollieren
 lehrt, ohne ihn abzulehnen,
 um unseren Geist von seiner
 Macht zu befreien, damit wir
 unsere begrenzte Sicht er-
 weitern.

Wir schliessen alle Religio-
 nen, Sekten sowie die neue
 Feministische Flippheerei
 aus, forschen aber überall,
 wo uns was anspricht.

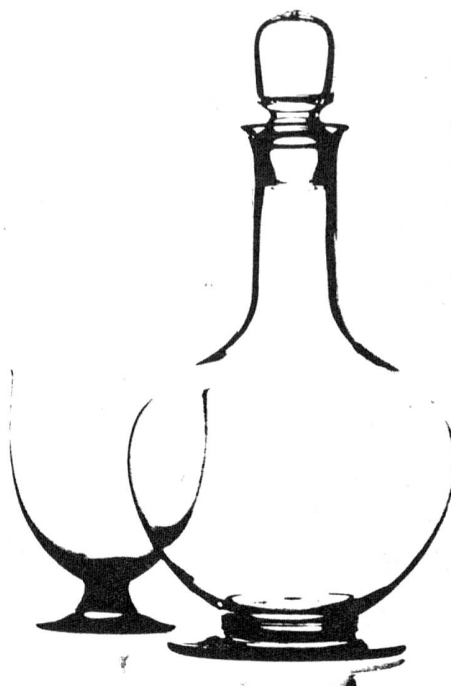
Wir sind bewusst einsam, weil
 wir Oberflächlichkeit vermei-
 den. Einsamer, seit Ste ge-
 storben ist, eine der mitle-
 benden Katzen, die Rasse,
 die wir bevorzugen.

Wir sind lesbisch, Vegetarie-
 rinnen, leben zurückgezogen
 auf den Bergen. Eine geht
 unsern Lebensunterhalt ver-
 dienen.

Wir möchten ähnliche, erfah-
 rene, selbständige Frauen
 treffen, um sich gemeinsam
 weiterzuentwickeln in der
 Selbstverständlichkeit des
 "Verrückten Andersseins".

Keine Suche nach Zweier-
 Beziehung.

*



PRIMER ENCUENTRO NACIONAL.



POBLADORAS 21 Y 22 MAYO

Frauen in Chile

Die Camur-Gruppen (was über-
 setzt soviel heisst wie: Ko-
 mitee zur Unterstützung der
 chilenischen Frau im Wider-
 stand) haben einen längeren
 Artikel übersetzt/verfasst,
 dessen wichtigster Beitrag
 von Gladys Diaz stammt. Sie
 schreibt in einer sehr ein-
 dringlichen direkten Spra-
 che, weshalb der Artikel un-
 gekürzt übersetzt wurde.

Ausser diesem etwa 19 seiti-
 gen Bericht gibt es noch
 eine Postkartenserie (DM 2.-
 der Bericht kostet DM 4.-)
 und die Zeitung Rebellion
 (auch deutsch).

Kontaktadresse: Camur-Chile
 c/o Bücherstube
 Grosse Heimstr. 62
 46 Dortmund 1

*

Ausstellung Berliner
Im August 1983 findet im
Berlinmuseum in Berlin eine
Ausstellung über Homosexuel-
le in Berlin während der
Weimarer Zeit und der Nazi-
Zeit statt. Zwei Gruppen
bereiten diese Ausstellung
vor, eine Gruppe von schwu-
len Männern und eine Gruppe
lesbischer Frauen.
Die Frauengruppe bittet um
Mitarbeit

Wir suchen Bilder,
Bücher und andere Dokumente,
die lesbische Frauen wäh-
rend dieser Zeit betreffen.
Wer kann uns helfen oder In-
formationen geben?

Für die Vorbereitungsgruppe
der Frauen: Christiane von
Lengerke, Odenwaldstr.4,
1 Berlin 41/Ilse Kokula,
Braunschweiger Str.80,
1 Berlin 44

* Hamburger Cafe
Grandios!

Unser Cafe Achat!
Am 2.Oktober eröffneten wir
das schönste, gemütlichste,
aufregendste, informativste,
bunteste, geschmackvollste,
grösste, anspruchsvollste,
vielfältigste Cafe.
Mit den klügsten, schönsten,
interessantesten, erregend-
sten Frauen.

geöff Di-Fr 11-19Uhr

Sa 10-18Uhr

Adresse: im Frauenbuchladen
"Von Heute An", Bismarck-
str.98, 2 Hamburg 20
Tel 4914748

*

Spiritualitäts-Zeitung
Drei Frauen aus der Aachener
Frauenzeitung wollen die
erste Nummer anfangs 1983
herausgeben. Themen:

durch die Frauenbewegung zu
Spiritualität/ über den Spi-
rit zu Frauen und zurück/
Frauenmagie/ Mystik/ Träume/
Utopien

Die zweite Nummer wird unter
dem Schwerpunkt Sterben/ Tod
Kriegsgefahr stehen.

Beiträge bitte schicken an
Petra Niehaus, c/o Frauen-
buchladen, Bergdriesch 14,
5100 Aachen

*

Pfingsttreffen 1983
Das Pfingsttreffen 83 wird
in Osnabrück stattfinden.
Die Vorbereitungen sind be-
reits angelaufen. Alle Les-
ben, die irgendwie zur Un-
terhaltung, Diskussion oder
Organisation beitragen möch-
ten, können sich bei uns
melden. Besonders interes-
sieren uns allerdings Refe-
rentinnen, Themen, Theater-
und Musikgruppen etc.

Veranstalterinnen:
Lesbengruppe Osnabrück
c/o Frauenzentrum
Kommenderiestr.41, 4500 Osn.
und
Deutscher Lesbenring e.V.
Postfach 1632, 4500 Osn.
Tel 0541/29300 (Di 16-20h)

*

Deutscher Lesbenring
Ein Kommunikations-
Finanzierungs-
und Hilfsnetz.
Gibt ein monatliches Infor-
mationsblatt heraus.

*

Wir wollen die Geschichte lesbischer
Frauen bewahren, wollen dokumentieren
wie sie damals und heute leb(t)en, lieb-
(t)en und sich darstell(t)en.

Wir wollen die Geschichte allen Lesben
zugänglich machen und Lesben bei ihrer
Arbeit, die Geschichte lesbischer Frau-
en aufzuschreiben, helfen.

Wir wollen alte Bücher neu ent-
decken und neue Bücher ermöglichen

Wir sammeln a l l e s, was Lesben jemals
aufgeschrieben, gemalt, angefertigt oder
selbst gesammelt haben (Bücher, Seminar-
papiere, Photos, Plakate, Schallplatten,
Tonbandaufnahmen, Interviews, Flugblät-
ter...).

Unterstützt unsere Arbeit, damit lesbi-
sches Leben nicht wieder unsichtbar wird.



lesben
-archiv

Zum 1.Oktober 82 werden wir das Archiv
zur Benutzung öffnen.

Alle Lesben sind herzlichst einge-
laden, uns zu besuchen!

Bitte schreibt uns, damit wir einen Ter-
min vereinbaren können. Wir haben keine
festen (regelmäßigen) Öffnungszeiten.

Alle Archivmitarbeiterinnen haben außer
der unbezahlten Arbeit für das Archiv
noch andere Verpflichtungen.

Bitte schreibt uns ausführlich, was ihr
wollt, wir können dann das entsprechende
Material für euch bereitlegen - so spart
ihr Zeit - und wir hoffen, daß die müh-
sam erkämpfte Ordnung etwas länger erhal-
ten bleibt.

Benutzt unsere Rundbriefe als Informati-
onsmaterial über unsere Bestände. Wir
werden regelmäßig unsere Neuzugänge mit-
teilen.

Für die Benutzung des Archivs werden wir
euch um eine Spende bitten, um die lauf-
enden Kosten zu decken und die Archivbe-
stände zu erweitern.

Wir leihen nichts aus! Alles kann im
Archiv gelesen werden, wenn nichts gegen-
teiliges auf den einzelnen Werken/Unter-
lagen vermerkt ist.

Für Interessierte!!!

Das Verzeichnis der bereits vor-
handenen Werke (sowie eine Liste
dringlich gesuchter Bücher) ste-
hen in der Bibliothek im SARAH
zur Einsicht zur Verfügung.

Wer in die Verteilerliste des
Rundbriefes aufgenommen werden
will (3,-DM), wende sich an folgen-
de Adresse.

Anschrift: Postfach 304149
1 Berlin 30

Archivkonto: Sonderkonto G.Schwarz
Sparkasse Berlin (West)
Nr. 1150172300

