

Zeitschrift: Kultur und Politik : Zeitschrift für ökologische, soziale und wirtschaftliche Zusammenhänge
Herausgeber: Bioforum Schweiz
Band: 15 (1960)
Heft: 3

Werbung

Nutzungsbedingungen

Die ETH-Bibliothek ist die Anbieterin der digitalisierten Zeitschriften auf E-Periodica. Sie besitzt keine Urheberrechte an den Zeitschriften und ist nicht verantwortlich für deren Inhalte. Die Rechte liegen in der Regel bei den Herausgebern beziehungsweise den externen Rechteinhabern. Das Veröffentlichen von Bildern in Print- und Online-Publikationen sowie auf Social Media-Kanälen oder Webseiten ist nur mit vorheriger Genehmigung der Rechteinhaber erlaubt. [Mehr erfahren](#)

Conditions d'utilisation

L'ETH Library est le fournisseur des revues numérisées. Elle ne détient aucun droit d'auteur sur les revues et n'est pas responsable de leur contenu. En règle générale, les droits sont détenus par les éditeurs ou les détenteurs de droits externes. La reproduction d'images dans des publications imprimées ou en ligne ainsi que sur des canaux de médias sociaux ou des sites web n'est autorisée qu'avec l'accord préalable des détenteurs des droits. [En savoir plus](#)

Terms of use

The ETH Library is the provider of the digitised journals. It does not own any copyrights to the journals and is not responsible for their content. The rights usually lie with the publishers or the external rights holders. Publishing images in print and online publications, as well as on social media channels or websites, is only permitted with the prior consent of the rights holders. [Find out more](#)

Download PDF: 28.01.2026

ETH-Bibliothek Zürich, E-Periodica, <https://www.e-periodica.ch>

Urgesteinsmehl «Gotthard»

das wirksame und natürliche

Bodennährmittel

verbessert, lockert und regeneriert den Boden. Kräftigt die Pflanzen und fördert das Wachstum derselben. Erhöht die Haltbarkeit aller Gräser, Gemüse, Obst und Getreide. Steigert das Wachstum und Leben der für die Fruchtbarkeit und Gare des Bodens so notwendigen Bodenbakterien.

O. Gamma & Cie. Mineralmahlwerke Zürich 2

„Heimat“

Anbau- und Verwertungsgenossenschaft

Im biologischen Landbau führende bäuerliche Organisation. Wer sich als Bauer für diese Frage interessiert, wende sich an ihre Verwaltung.

T E L E P H O N 0 3 1 6 9 5 4 7 3

*Unterstützt die alkoholfreie Verwertung
edler Naturprodukte!*

FRUIDOR Traubensäfte

rot und weiß

sind perlend reine, herrliche
Säfte aus nur erlesenen und
gesunden Schweizer Trauben.

Erhältlich in allen MIGROS-
Filialen und -Verkaufswagen.



MIGROS
Genossenschaft

Gegründet
1904

Zahnärztliches Institut Konolfingen

Telephon (031) 68 45 76

Gebisse

seit Jahren sehr vorteilhaft
in Preis und Ausführung

Von Bauer zu Bauer

Unter diesem Zeichen steht die
Vermittlung guten Zucht- und
Nutzviehs der Freunde unseres
Lebenskreises auch im Berner
Oberlande. — Wendet euch an
*Christian Balmer, Lanzenen, In-
terlaken, Telephon (036) 2 25 92.*

BUCHHANDLUNG DER
EVANGELISCHEN
GESELLSCHAFT BERN



NÄGELIGASSE 9 TEL. (031) 2 25 83 GEGRÜNDET 1848

*Die Bücherbezugsquelle der
evangelischen Familie seit über 100 Jahren*

Ihren Bedarf an Vieh jeder Gattung deckt Ihnen prompt und zuverlässig die

Viehvermittlungsgenossenschaft Grabs SG

Vorteilhafte Lieferung ganzer Bestände.

GRABSER-,

*und auch Toggenburger- und
Bündnervieh bietet beste
Gewähr für tbc- und bangfrei*

Geschäftsstelle für Vieh:

Burkhard Sprecher, Bahnstation Buchs, Tel. (085) 6 14 78,

Geschäftsstelle für die Schweine:

*Fl. Gantenbein, Grabs-Berg, Telephon (085) 6 16 45,
wenn keine Antwort Telephon (085) 6 15 92*

Wirkungen des Humusfermentes

Erhöhung der Menge und Güte der lebenden Substanz organischer Dünger; Förderung der physiologischen Humusbildung in Komposten aller Art; Förderung der biologischen Güte der bei der Flächenkompostierung (Bodenbedeckung, Mulchen) gebildeten Humussubstanz; Gesunde Wurzel-Bakterien-Flora durch Impfung von Saatgut aller Art, insbesondere bei Getreide- und Hackfruchtsaat; Förderung der Bewurzelung wachsender Pflanzen; verbesserte Chlorophyllbildung und damit erhöhte Betriebs- und Baustoffproduktion; Gesteigerte Blüten- und Fruchtbildung; Gesteigerte Farbstoffbildung, Duftstoffbildung, Wirkstoffbildung, Nektarbildung (Honig, Biene!); Wesentlich gesteigerte Widerstandsfähigkeit gegen pilzliche, bakterielle und Mangelkrankheiten; Gesteigerte Widerstandsfähigkeit gegen natürliche Schädlinge aller Art; Erhöhte Lagerfähigkeit, verminderte Anfälligkeit bei Winterlagerung; Geringer Schwund beim Lagern und Kochen; In vielen Fällen wesentlich erhöhte Erträge; In vielen Fällen bedeutend frühere Ernten.

Vertriebsstelle für die Schweiz: A. M. Ernst

Zürich, Dörflistraße 107, Telephon (051) 46 89 07



Knochenmehl, entleimt 1.30

Knochenmehl, entfettet 5.16

Knochenmehl-Mischdünger

N. PO. K. 3. 8. 8.

PO. K. 10. 20.

Horn- u. Klauenmehl, fein

Ed. Geistlich Söhne AG
Wolhusen + Schlieren

Düngerfabriken, gegr. 1851

S A M M L U N G D A L P

Als neue Bände erscheinen diesen Herbst:

Band 63

Walter Muschg: Jeremias Gotthelf

Eine Einführung in seine Werke. 2. Auflage. 252 Seiten. Leinen Fr. 10.80. Das Ziel des Buches ist es, uns den *wirklichen* Gotthelf in seiner dichterischen und ethischen Größe nahezubringen.

Band 74

Karl Zimmermann: Das Grosse Buch

Einführung in die Bibel. 278 Seiten. Leinen Fr. 11.80. Nach den Ergebnissen der heutigen wissenschaftlichen Forschung wird die Bibel in ihrem religiösen Gehalt und ihrer geschichtlich- kulturellen Bedeutung erläutert.

F R A N C K E V E R L A G B E R N

Neue Haltestelle «**SILOAH**» der Bern-Worb-Bahn



Diakonissenhaus-Klinik

SILOAH

Gümligen, Tel. 4 29 93

Modernste Einrichtungen für Chirurgie, Röntgen, Labor-Untersuchungen,

Maternité

Hydro- und Elektrotherapie, Spezialbehandlung gegen Rheuma, Arthritis, Ischias. Bitte Prospekte verlangen.

WELEDA HIPPOPHAN

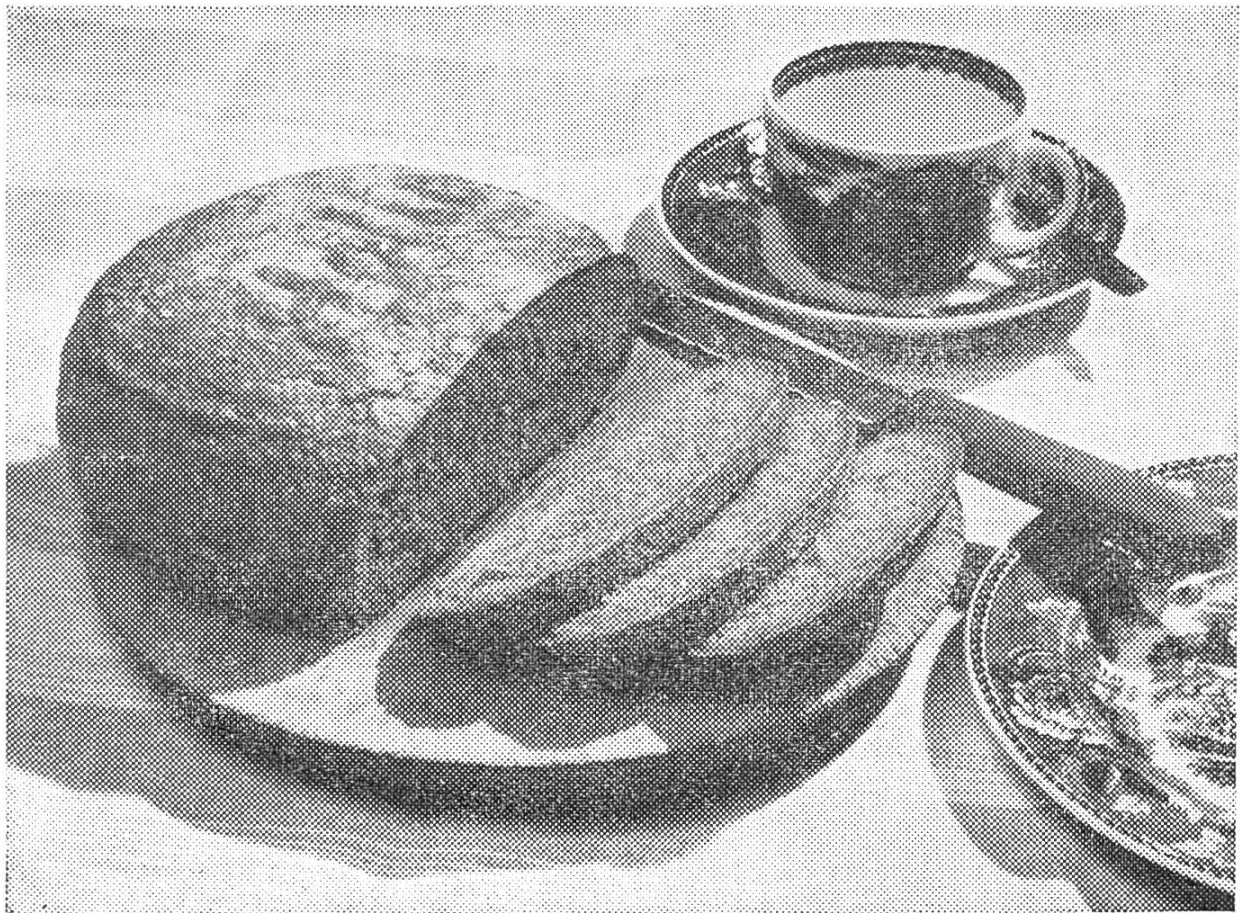
Sanddorn-Tonicum aus den vitaminreichen Sanddornbeeren, erhöht die Spannkraft des Körpers, hilft bei Schwächezuständen und Ermüdungserscheinungen und in der Rekonvaleszenz.

Kleine Flasche Fr. 5.80

Kurflasche Fr. 11.50

Verlangen Sie kostenlose Zustellung der Weleda-Nachrichten

WELEDA & ARLESHEIM



Es gibt nichts besseres

als der herrliche Duft eines Vollkornbrot aus dem Holzbackofen. Das Holle-Brotssortiment ist so zusammengestellt, daß es Abwechslung bietet. Im Prinzip mischen wir verschiedene Mehle, um einen Vielklang in dieses wichtige Nahrungsmittel zu bringen. Alle Holle-Brote enthalten dadurch einen ganzen Strauß von Bildekräften und bewirken eine erstaunliche Widerstandskraft, gesunde Zähne, starke Knochen usw. Wir verwenden Meersalz statt Kochsalz, Sauerteig, Molke und stellen unsere Schrotmehle selbst kurz vor der Teigbereitung her. Holle-Brote haben eine schöne Schnittfläche und zeichnen sich durch lange Haltbarkeit aus. Ob Sie Holle-Vollbrot mit Sonnenblumenkernen, Walliserbrot, Vierkorn- oder Keimbrot wählen, immer haben Sie ein Maximum an Vollwert und Genuß.



Man weiss, was man isst!



Gastfreundlichkeit als Beruf

Selbständig und vielseitig ist die Aufgabe der Vorsteherin im alkoholfreien Restaurant und in der Gemeindestube. Die praktische und theoretische Ausbildung in der

Vorsteherinnenschule

erfordert kein Schulgeld, sondern bietet freie Station und Vergütung für die Mithilfe im Lehrbetrieb. Kursbeginn im Frühjahr und Herbst. Stellen in der ganzen Schweiz.

Auskünfte und Prospekte durch das Hauptbüro

Zürcher Frauenverein für alkoholfreie Wirtschaften
Dreikönigstraße 35, Zürich 2.

Gesundheit und Lebenskraft durch

«*familia*» *Baby-Birchermüesli*
(vom 6. Monat an)

«*familia*» *Bio-Birchermüesli*
(Ein Genuß für Ihre ganze Familie)

aus biologischen Äpfeln, biologischem Vollkorn, Haferflöckli, entrahmter Milch, Haselnüssen, Mandeln und Roh-Rohrzucker. Beide Produkte sind im Handumkehren zubereitet und eignen sich für jede Tageszeit.

Erhältlich in Drogerien, Reformhäusern und in fortschrittlichen Lebensmittelgeschäften.

Herstellerin: Somalon AG, Sachseln/Obw.

Bei Magenstörungen und Magenleiden hilft rasch und wirksam *Gastrikur*. Erhältlich in Apotheken und Drogerien.

BIONOVO

Die Aufbau- und Kraftnahrung

Dose 500 g **4.50**

basierend auf Mikro-Organismen nach der Art der Hefe, die durch ein *patentiertes biologisches Verfahren* gezüchtet wurden und reich an natürlichen, gesundheitsfördernden Wirkstoffen sind. Ein ideales Naturprodukt, das nicht erhitzt wurde und keine Beimengungen von Konservierungs- und synthetischen Verbesserungsstoffen enthält. Diesem Grundpräparat sind Malz, Orangenkonzentrat, Apfelkonzentrat beigegeben. – Stärkt die Widerstandskraft, hilft Ermüdungserscheinungen überwinden und erhöht die Leistungsfähigkeit. Für Kinder und Erwachsene, Gesunde und Rekonvaleszente. Entweder roh genossen oder mit Fruchtsäften, im Birchermüesli, als Brotaufstrich.

Z. Zt. erhältlich in allen Migros-Filialen und Verkaufswagen des Kantons Zürich, mit Ausnahme von Winterthur.

Hausmutterschule Möschberg

Schule für sorgfältigen,
bodenständigen Haushalt,
mit praktischer
Säuglingspflege in
eigenen Kinderstuben

Kleine Klassen
Sommer-
und Winterkurs
je fünf Monate

Prospekte durch die Schulleitung