

Zeitschrift: Der Kreis : eine Monatsschrift = Le Cercle : revue mensuelle
Band: 18 (1950)
Heft: 11

Artikel: An alle
Autor: Luder, Otto R.
DOI: <https://doi.org/10.5169/seals-570095>

Nutzungsbedingungen

Die ETH-Bibliothek ist die Anbieterin der digitalisierten Zeitschriften auf E-Periodica. Sie besitzt keine Urheberrechte an den Zeitschriften und ist nicht verantwortlich für deren Inhalte. Die Rechte liegen in der Regel bei den Herausgebern beziehungsweise den externen Rechteinhabern. Das Veröffentlichen von Bildern in Print- und Online-Publikationen sowie auf Social Media-Kanälen oder Webseiten ist nur mit vorheriger Genehmigung der Rechteinhaber erlaubt. [Mehr erfahren](#)

Conditions d'utilisation

L'ETH Library est le fournisseur des revues numérisées. Elle ne détient aucun droit d'auteur sur les revues et n'est pas responsable de leur contenu. En règle générale, les droits sont détenus par les éditeurs ou les détenteurs de droits externes. La reproduction d'images dans des publications imprimées ou en ligne ainsi que sur des canaux de médias sociaux ou des sites web n'est autorisée qu'avec l'accord préalable des détenteurs des droits. [En savoir plus](#)

Terms of use

The ETH Library is the provider of the digitised journals. It does not own any copyrights to the journals and is not responsible for their content. The rights usually lie with the publishers or the external rights holders. Publishing images in print and online publications, as well as on social media channels or websites, is only permitted with the prior consent of the rights holders. [Find out more](#)

Download PDF: 31.01.2026

ETH-Bibliothek Zürich, E-Periodica, <https://www.e-periodica.ch>

AN ALLE

*Mein Bruder ist der Alte auf der Brücke,
der Heimatlose, der an nichts mehr glaubt. —
Mein Bruder stand in jener Lücke,
da einer war, dem man misstraut...*

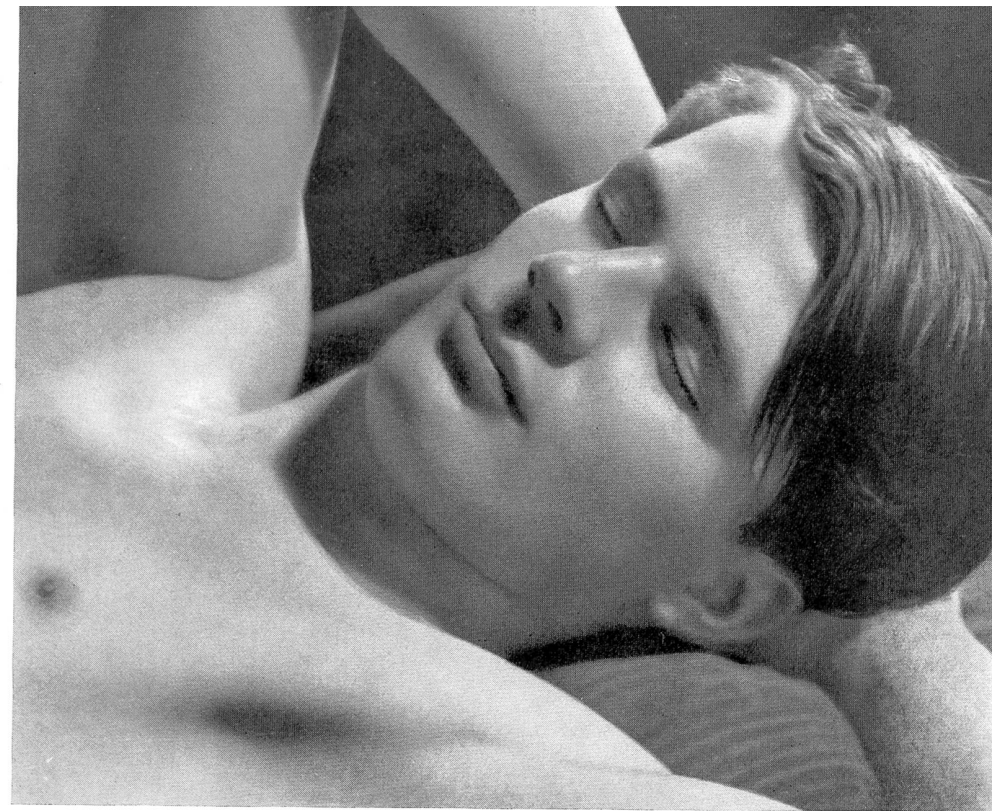
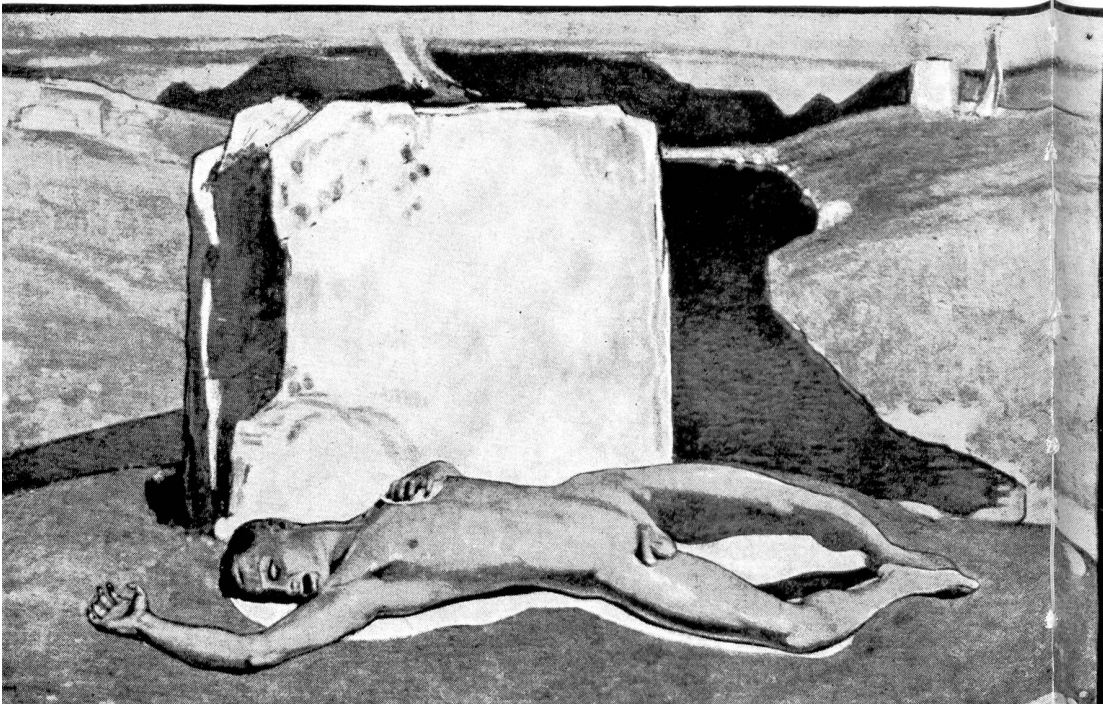
*Mein Bruder steht im Kampf zur Stunde —
und fällt — weil niemand nach ihm frug!
Mein Bruder ist der Mann, der eine Wunde,
die tödliche, dem Bruder schlug...*

*Sie alle: meine Brüder nah und ferne,
sind Brüder, wahre Brüder auch von dir!
Sie lieben, leiden, leben, folgen ihrem Sterne —
und wenn sie sterben, stirbt ein Teil von Dir.*

Otto R. Luder, St. Gallen.

R. Martin

Abel



Aufnahme: Gert Wolffen, Rheinland. 1953

Studie

AN DEN SCHLAF

*Süßer Schlaf, geheimnisvoller
Wanderer im roten Mohn,
Milder, führ' mich einst behutsam
Vor des Todes dunklen Thron.*

*Führ' mich bis zum Rand der Stufe,
die hinab gen Abend geht,
Wo der Schleier des Vergessens
Aus dem Nichts herüberweht.*

Julius Neuss, Frankfurt a. M.