

Zeitschrift: Mitteilungsblatt / Keramik-Freunde der Schweiz = Revue des Amis Suisses de la Céramique = Rivista degli Amici Svizzeri della Ceramica
Herausgeber: Keramik-Freunde der Schweiz
Band: - (2009)
Heft: 122

Artikel: Zürcher Porzellan : die Figuren der Sammlung Dr. E. S. Kern im Agentenhaus Horgen
Autor: Schnyder, Rudolf
Register: Verzeichnis der Figuren
DOI: <https://doi.org/10.5169/seals-395204>

Nutzungsbedingungen

Die ETH-Bibliothek ist die Anbieterin der digitalisierten Zeitschriften auf E-Periodica. Sie besitzt keine Urheberrechte an den Zeitschriften und ist nicht verantwortlich für deren Inhalte. Die Rechte liegen in der Regel bei den Herausgebern beziehungsweise den externen Rechteinhabern. Das Veröffentlichen von Bildern in Print- und Online-Publikationen sowie auf Social Media-Kanälen oder Webseiten ist nur mit vorheriger Genehmigung der Rechteinhaber erlaubt. [Mehr erfahren](#)

Conditions d'utilisation

L'ETH Library est le fournisseur des revues numérisées. Elle ne détient aucun droit d'auteur sur les revues et n'est pas responsable de leur contenu. En règle générale, les droits sont détenus par les éditeurs ou les détenteurs de droits externes. La reproduction d'images dans des publications imprimées ou en ligne ainsi que sur des canaux de médias sociaux ou des sites web n'est autorisée qu'avec l'accord préalable des détenteurs des droits. [En savoir plus](#)

Terms of use

The ETH Library is the provider of the digitised journals. It does not own any copyrights to the journals and is not responsible for their content. The rights usually lie with the publishers or the external rights holders. Publishing images in print and online publications, as well as on social media channels or websites, is only permitted with the prior consent of the rights holders. [Find out more](#)

Download PDF: 17.01.2026


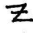

ETH-Bibliothek Zürich, E-Periodica, <https://www.e-periodica.ch>

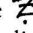
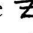
Verzeichnis der Figuren

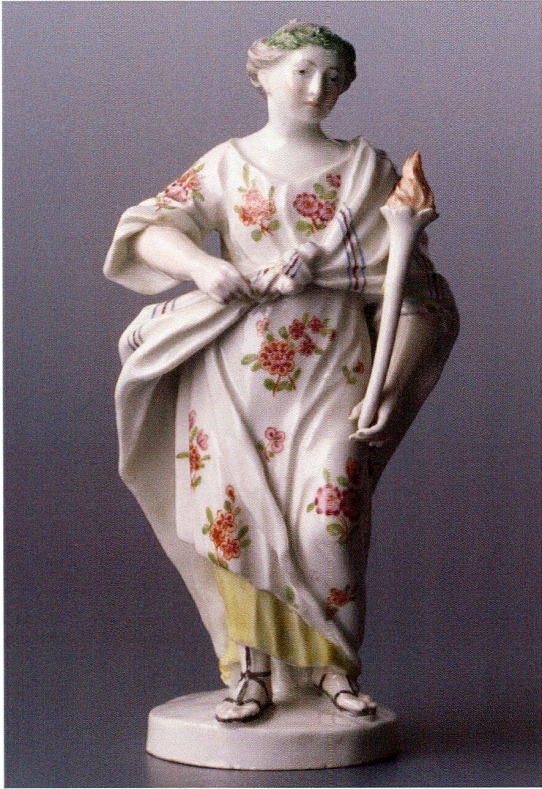
MODELLE VOR 1768/UM 1770

Vier Sinnbilder

Gemeinsames Thema der vier Sinnbilder ist wohl die Liebe: die Liebe, die entflammt (Fackel), die Liebe, die hoffen lässt (Anker), die Liebe, die Musik (d.h. Kunst) lehrt (Lyra) und die Liebe, die verschiedene Saiten zum Zusammenklingen bringt (Laute). Ein Bildprogramm mit ähnlichem Inhalt liegt den Stukkaturen von Valentin Sonnenschein im Haus zum Kiel in Zürich zugrunde (Lutz 1992, S.21).

- 1 **Stehende Frau mit Fackel** [Inv. Nr. F 1]
Allegorie der Liebe
Porzellan, H 15,5 cm
Unterglasurblaue Marke 
Staffierung: Kleid mit indianischen Blumen
Form fehlt
Modell: um 1770
Ausformung: um 1770
Herkunft: Sammlung Dr. S. Guggenheim
Erworben: Auktion Christies, Genf 15. 5. 1995, Nr. 31
Vergleichsstücke: Ducret II Abb. 347
- 2 **Stehende Frau mit Anker** [Inv. Nr. F 2]
Allegorie der Hoffnung
Porzellan, H 15,5 cm
Unterglasurblaue Marke 
Ritzmarke (Bossierer Joseph Nees) 
Staffierung: Kleid mit purpur Blumenmotiv zwischen Streifen
Form 286 mit Beschriftung: No 21 Seinnebild mit 5
Modell: um 1770
Ausformung: um 1770/75
Lit: Boesch 2003, S. 428
Vergleichsstücke: Ducret II Abb. 346

- 3 **Stehende Frau mit Lyra** [Inv. Nr. F 3]
Allegorie der Musik (der Kunst)
Porzellan, H 15,5 cm
Unterglasurblaue Marke 
Staffierung: Kleid mit indianischen Blumen
Form 300 (KFS 63, S. 20, 21) mit Beschriftung: No 23 Sinbild mit 5
Modell: um 1770
Ausformung: um 1770/75
Zustand: Lyra repariert
Erworben: 1956 (O Büel, Luzern)
Vergleichsstücke: Ducret II Abb. 348
- 4 **Stehende Frau mit Laute** [Inv. Nr. F 4]
Allegorie der Harmonie
Porzellan, H 16,2 cm
Unterglasurblaue Marke 
Staffierung: Kleid mit bunten Blumen zwischen Streifen, Mantel gelb mit purpur Blumen
Form 315 mit Beschriftung: No 21 Sinbild mit lutae mit 5
Modell: um 1770
Ausformung: um 1770/75
Zustand: Linke Hand und Lautenhals repariert
Erworben: 1956 (O. Büel, Luzern)
Vergleichsstücke: Ducret II Abb. 349



1



2



3



4



5



6

Jahreszeiten

Serie der grossen Figuren

Die Modelle zur Serie der grossen Jahreszeitenfiguren sind mit Ausnahme des Schnitters Nr. 9 und der Schäferin Nr. 17 alle im Lagerbuch von 1768 aufgeführt. Dort figurirt als Sommerfigur an Stelle des Schnitters der Schäfer Nr. 16. Schnitter und Schäferin sind demnach Ergänzungen von nach 1768. Das Modell zur Figur des Schäfers Nr. 16 brachte Siegfried Ducret mit Johannes Le Maire (Meyer) in Verbindung, der am 8. Januar 1764 in Kilchberg ein Kind taufen liess und der 1765 in Ludwigsburg die grosse Gruppe "Schäfer und Schäferin" von Joh. Chr. Beyer als Bossierer signierte (Ducret II Abb. 84, 85; Flach 2003, S. 447). Dass Meyer den Zürcher Schäfer modellierte, bevor er jenen von Beyer in Ludwigsburg bossierte, ist höchst unwahrscheinlich; er fällt deshalb als Modelleur des Schäfers von Zürich ausser Betracht.

- 5 **Gärtnerin** [Inv. Nr. F 5]
Allegorie des Frühlings
 Porzellan, H 20,3 cm
 ohne Marke
 Staffierung: Rock gelb mit Blumenbordüre,
 Mieder rosa mit rosa Blumen in Querstreifen
 Form 373 (KFS 63, S. 20, 21) mit Beschriftung:
 No 2 Frühlingin St 5
 Modell: vor 1768
 Ausformung: um 1768/70
 Zustand: Henkel der Spritzkanne abgebrochen
 Vergleichsstücke: Ducret II Abb. 72



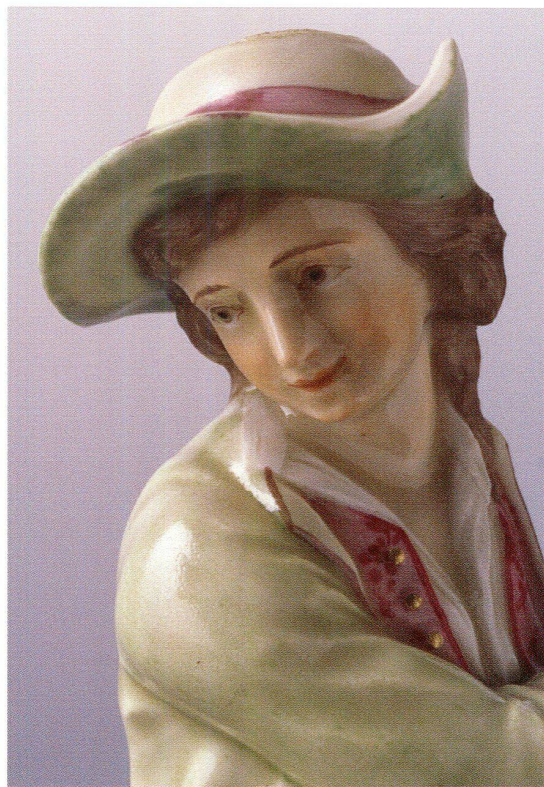
7



5

- 6 **Gärtner** [Inv. Nr. F 6]
Allegorie des Frühlings
 Porzellan, H 20,3 cm
 Unterglasurblaue Marke **Z**
 Pressmarke **K... 5**
 Staffierung: Jacke hellgrün, Weste rosa mit rosa Blumen
 Form 373 mit Beschriftung: No 8 CD
 Modell: vor 1768
 Ausformung: um 1775/80
 Zustand: Klinge, Zweig und Henkel der Spritzkanne abgebrochen. Schlagstelle am Sockel
Vergleichsstücke: Ducret II Abb. 73; Schnyder 1964, Abb. 1

- 7 **Gärtner** [Inv. Nr. F 7]
 Fragment von Modell wie Nr. 6
 Ausformung: um 1768/70
 Staffierung: Jacke hellgrün, Weste mit bunter Blumenbordüre




6




8



9

- 8 **Schnitterin** [Inv. Nr. F 135]
Allegorie des Sommers
 Porzellan, H 21, 5 cm
 Unterglasurblaue Marke 
 Staffierung: Rock hellbraun mit roten Blumen,
 Mieder blau mit purpur Blumen
 Form 153 (KFS 63, S. 20, 21; Ducret II Abb. 76)
 mit Beschriftung: No4 Sommerin St 4
 Modell: vor 1768
 Ausformung: um 1770/75
 Variante mit Zopf
 Zustand: Reparierte Bruchstelle an Hals und Zopf
 Vergleichsstücke: Ducret II Abb. 74; KFS 63, Abb. 2;
 Bieri 2007, Abb. 16

- 9 **Schnitter** [Inv. Nr. F 8]
Allegorie des Sommers
 Porzellan, H 20,0 cm
 Unterglasurblaue Marke 
 Staffierung: Hose braun
 Form 212 (KFS 63, S.20, 21) mit eingeritzter
 Sichel und Beschriftung: Sommer mit 7
 Modell: nach 1768
 Ausformung: um 1770
 Vergleichsstücke: Ducret II Abb. 77; Bieri 2007,
 Abb. 17



9




9




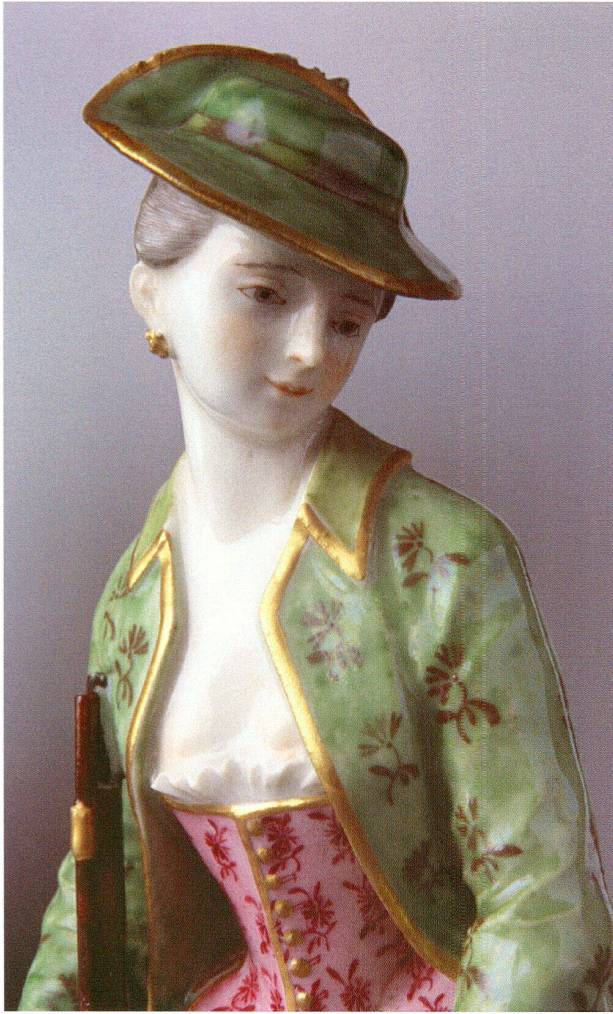
10



11

- 10 **Jäger** [Inv. Nr. F 10]
Allegorie des Herbstes
 Porzellan, H 20,7 cm
 Unterglasurblaue Marke 
 Staffierung: Jacke und Hose grün, Weste mit bunten Blumen
 Form 295 mit Beschriftung: No 5 Jäger St 11
 Modell: vor 1768
 Ausformung: um 1770
 Zustand: Zeigefinger ergänzt
 Vergleichsstücke: Ducret II Abb. 77

- 11 **Jägerin** [Inv. Nr. F 124]
Allegorie des Herbstes
 Porzellan, H 21,8 cm
 Unterglasurblaue Marke 
 Staffierung: Jacke grün mit purpur Blumen, Mieder rosa mit rosa Blumen
 Form 296 mit Beschriftung: No 6 Jägerin St 5
 Modell: vor 1768
 Ausformung: um 1768
 Zustand: Hutkrempe leicht bestossen und repariert
 Vergleichsstücke: Ducret II Abb. 78



11

- 12 **Jägerin** [Inv. Nr. F 9]
 Modell wie Nr. 11
 Fayence, H 23,0 cm
 Ritzmarke **C 5**
 Staffierung: Rock und Jacke grün, Mieder türkis
 Ausformung: um 1780
 Zustand: Kopf falsch



12



13



14

- 13 **Schlittschuhläuferin** [Inv. Nr. F 11]
Allegorie des Winters
 Porzellan, H 20,8 cm
 Unterglasurblaue Marke Z ..
 Staffierung: Rock hellgrün mit grünem Muster,
 Jacke lachsrot
 Form 150 (Ducret II Abb. 81) mit Beschriftung:
 No 8 Wniterin St 4 (sic)
 Modell: vor 1768
 Ausformung: um 1770/75
 Erworben: Auktion Sotheby's, Zürich 7. 5. 1974,
 Nr. 117
 Herkunft: Sammlung Schwarzenbach
 Vergleichsstücke: Ducret II Abb. 79

- 14 **Schlittschuhläufer** [Inv. Nr. F 12]
Allegorie des Winters
 Porzellan, H 21,1 cm
 Unterglasurblaue Marke Z ..
 Staffierung: Jacke und Hose lila, Weste gelb mit
 gelben Blumen
 Form 278 mit Beschriftung: No 7/ No 121 St 6
 Modell: vor 1768
 Ausformung: um 1770
 Vergleichsstücke: Ducret II Abb. 80





14



15

15

- 15 **Schlittschuhläufer** [Inv. Nr. F 13]
 Modell wie Nr. 14
 Porzellan, H 21,0 cm
 Unterglasurblaue Marke  ..
 Ritzmarke 
 Staffierung: Jacke und Hose rosa, Weste hellgrün
 mit grünen Blumen
 Ausformung: um 1770/75
 Zustand: Pfeife abgebrochen



16



17

- 16 **Schäfer** [Inv. Nr. F 51]
Allegorie des Sommers
 Pâte tendre, H 19,4 cm
 Ritzmarke E^5
 Staffierung: Hose purpur, Jacke hellblau
 Form 292 mit Beschriftung: No 3 Sommer St 8
 Modell: vor 1768
 Ausformung: um 1780/85
 Zustand: Hut und Dudelsackpfeifen repariert
 Erworben: 1958 (O. Büel, Luzern)
Vergleichsstücke: Ducret II Abb. 83; Bösch (1988), S. 95

- 17 **Schäferin** [Inv. Nr. F 50]
 Porzellan, H 18,0 cm
 ohne Marke
 Staffierung: Rock mit bunter Blumenbordüre, Überrock rosa, rotes Brusttuch mit goldener Verschnürung
 Form 294 (KFS 63, S. 20, 21) mit Beschriftung: No 20 Schäferin mit 6/ N 4 AB
 Modell: nach 1768
 Ausformung: um 1770/75
 Zustand: Hut und Hand am Stock repariert
Vergleichsstücke: Ducret II Abb. 82

Serie der kleinen Figuren

18 Gärtner [Inv. Nr. F 14]

Allegorie des Frühlings

Porzellan, H 6,8 cm

Unterglasurblaue Marke 

Pressmarke 

Staffierung: Jacke und Hose rosa

Form 299 (KFS 63, S. 20, 21) mit Beschriftung:

Füchler

Modell: um 1770

Ausformung: um 1775

Erworben: Auktion Christies, Genf 16. 11. 1992, Nr. 47

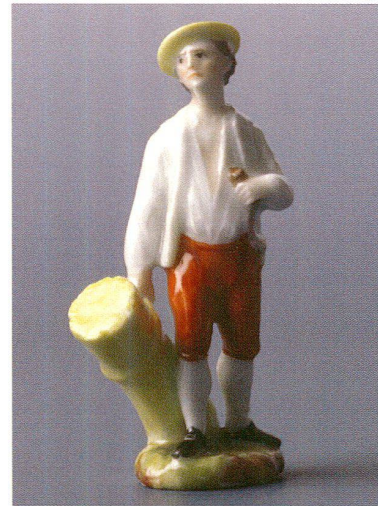
Vergleichsstücke: Ducret II Abb. 195



18



19



20

19 Schnitterin [Inv. Nr. F 15]

Allegorie des Sommers

Porzellan, H 6,9 cm

Unterglasurblaue Marke 

Staffierung: Rock hellblau mit purpur Blumen-
bordüre, Mieder hellbraun mit roten Streifen

Form fehlt

Modell: um 1770

Ausformung: um 1770/75

Zustand: Schlagstelle am Hut

Erworben: Auktion Christies, Genf 16. 11. 1992, Nr. 47

Herkunft: 1950 bei Backer, Rom

Lit: Ducret II Abb. 197

20 Schnitter [Inv. Nr. F 16]

Allegorie des Sommers

Porzellan, H 7,0 cm

ohne Marke

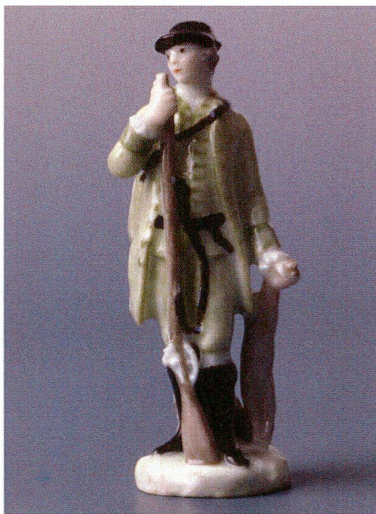
Staffierung: Hose rot

Form 22 mit Beschriftung: Sommer St I

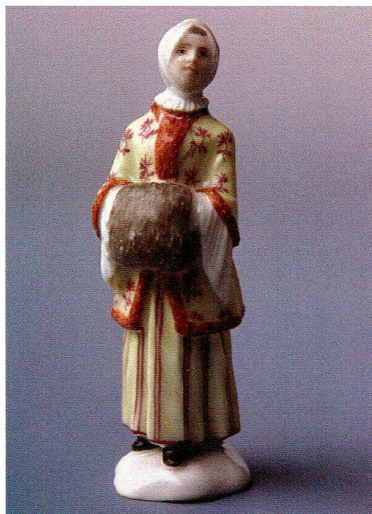
Modell: um 1770

Ausformung: um 1770/75

Vergleichsstücke: Ducret II Abb. 196



21



22



22

- 21 **Jäger**
Allegorie des Herbstes
 Porzellan, H 7,0 cm
 ohne Marke
 Staffierung: Kleid grün
 Form 282 mit Beschriftung: Jäger 2 St
 Modell: um 1770
 Ausformung: um 1770/75
Vergleichsstücke: Ducret II Abb. 198

[Inv. Nr. F 17]

- 22 **Dame mit Muff**
Allegorie des Winters
 Porzellan, H 7,5 cm
 ohne Marke
 Staffierung: Rock gelb mit roten Streifen, Jacke gelb mit roten Blumen
 Form fehlt
 Modell: um 1770
 Ausformung: um 1770/75
 Zustand: Kopf und Brust mit Bruchstelle
Vergleichsstücke: Ducret II Abb. 199

[Inv. Nr. F 127]

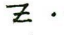
Serie der Figuren von mittlerer Grösse

- 23 **Gärtnerpaar vor Postament**
Allegorie des Frühlings
 Porzellan, H 15,5 cm
 ohne Marke
 Staffierung: Er mit rosa Jacke und bunt geblümter Weste, sie mit schwarzem Rock
 Form 118 (KFS 63, S. 20, 21) mit Beschriftung: a mit 10 Stuck
 Modell: um 1770
 Ausformung: um 1770
Vergleichsstücke: Ducret II Abb. 343

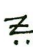
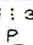
[Inv. Nr. F 19]

- 24 **Gärtnerpaar vor Postament**
 Modell wie Nr. 23
 Steingut, H 18,5 cm
 ohne Marke
 Staffierung: bemalt in grellen Farben
 Ausformung: um 1790

[Inv. Nr. F 142]

- 25 **Mädchen mit Lamm**
Allegorie des Frühlings
 Porzellan, H 13,8 cm
 Unterglasurblaue Marke 
 Staffierung: Rock und Mieder mit bunten Blumen
 Form fehlt
 Modell: um 1770
 Ausformung: um 1770
 Zustand: Schlagstelle an Hutkrempe
Vergleichsstücke: Ducret II Abb. 352

[Inv. Nr. F 23]

- 26 **Gärtner neben Podest**
Allegorie des Frühlings
 Porzellan, H 14,0 cm
 Unterglasurblaue Marke 
 Ritzmarke 
 Staffierung: Grüne Hose, braune Jacke, rosa Weste
 Form 55 mit Beschriftung: mit 4 (und Umriss der Figur)

[Inv. Nr. F 24]



23



24



25



26



27

Modell: um 1770
 Ausformung: um 1780/90
 Vergleichsstücke: Ducret II Abb. 342; Schnyder
 1964, Abb. 4

- 27 **Musizierendes Paar vor Baum** [Inv. Nr. F 20]
Allegorie des Sommers
 Porzellan, H 14,0 cm
 ohne Marke
 Staffierung: Er in Rosa mit reich geblümter Weste,
 sie mit bunt geblütem Mieder und Rock mit
 Blumenbordüre
 Form 128 mit Beschriftung: F mit 8
 Modell: um 1768/70
 Ausformung: um 1770
 Zustand: Baum ergänzt
 Vergleichsstücke: Ducret II Abb. 344; Schnyder
 1964 Abb. 2 (mit Bossiererzeichen iN: Josef Nees)



28



29

28 Mädchen mit Notenheft [Inv. Nr. F 25]

Allegorie des Sommers

Porzellan, H 13,2 cm

Unterglasurblaue Marke Z ..

Staffierung: Mieder gestreift mit Blumen, Rock mit Blumenbordüre

Form Fragment 15

Modell: um 1768/70

Ausformung: um 1770

Vergleichsstücke: Ducret II Abb. 351

29 Flötist [Inv. Nr. F 26]

Allegorie des Sommers

Porzellan, H 12,5 cm

Unterglasurblaue Marke Z ..

Staffierung: Hose gelb, Jacke braun, Weste bunt geblümt

Form fehlt

Modell: um 1768

Ausformung: um 1770

Vergleichsstücke: Ducret II Abb. 350

30 Jägergruppe vor Baum [Inv. Nr. F 21]

Allegorie des Herbstes

Porzellan, H 14,8 cm

Unterglasurblaue Marke Z ..

Staffierung: Er in Türkisgrün mit geblümtter Weste, sie mit gelbgrünem Rock, gelbgrüner Jacke mit purpur Blumen und geblümttem Mieder

Form 197 mit Beschriftung: Jägergrup hat 10 Stuk

Modell: um 1768/70

Ausformung: um 1770

Vergleichsstücke: Ducret II Abb. 388

31 Jäger mit Hund [Inv. Nr. F 133]

Allegorie des Herbstes

Porzellan, H 14,7 cm

Unterglasurblaue Marke Z

Staffierung: Kleid grün

Form 103 (Jägerin) und 144 (KFS 63, S. 20, 21)

Jäger, Beschriftung der Form: o No: 11 Jager mit 5

Modelle: Originale Teile um 1770

Zustand: Stark repariert. Bruch durch Baum und Körper des Jägers; rechter Arm und Hände

ergänzt. Der Kopf von der Jägerin (Form 103)!

Vergleichsstücke: Ducret II Abb. 315, 316; Schnyder 1964, Abb. 3 (mit Bossiererzeichen i 3)



30



31



32



32

32 **Fischerpaar vor Baum** [Inv. Nr. F 22]

Allegorie des Winters

Porzellan, H 13,8 cm

Unterglasurblaue Marke 

Staffierung: Er mit hellgrüner Hose und gestreifter Jacke mit Blumen; sie mit geblütem Mieder und Rock mit Blumenbordüre

Form 127 mit Beschriftung: mitt 8 (und Fisch)

Modell: um 1768/70


Ausformung: um 1770

Vergleichsstücke: *Ducret II Abb. 345*

33 **Mädchen mit Katze und Hund** [Inv. Nr. F 27]

Allegorie des Winters

Porzellan, H 12,0 cm

Unterglasurblaue Marke 

Staffierung: Rock hellgrün mit grünem Muster, Jacke gelb mit purpur Blumen

Form fehlt

Modell: um 1768/70

Ausformung: um 1770


Zustand: Schwanz der Katze abgebrochen

Vergleichsstücke: *Ducret II Abb. 339*

34 **Knabe mit Hund** [Inv. Nr. F 141]

Allegorie des Winters

Porzellan, H 12,2 cm

Unterglasurblaue Marke 

Staffierung: Jacke eisenrot, Weste blau, Hose gelb

Form fehlt

Modell: um 1768/70

Ausformung: um 1770

Vergleichsstücke: *Ducret II Abb. 340*



33



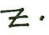
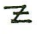
34



34

Modelle um 1770/75

Figuren nach Modellen von Höchst und von Meissen

- 35 **Lauschender Knabe** [Inv. Nr. F 28]
Porzellan, H 14,5 cm
ohne Marke
Staffierung: Hose eisenrot, Jacke gelb mit purpur Blumen
Form fehlt
Modell: um 1770
Ausformung: um 1770
Zustand: Finger repariert
Vorlage: Modell von J. P. Melchior in Höchst (Ducret II Abb. 333; Melchior 2003, Abb. 28)
Vergleichsstücke: Ducret II Abb. 331
- 36 **Mädchen mit ausgebreiteten Armen** [Inv. Nr. F 29]
Porzellan, H 13,0 cm
ohne Marke
Staffierung: Rock blassgrün mit grünen Blumen, eisenrotes, gemustertes Mieder, Schürze schwarz
Form fehlt
Modell: um 1770
Ausformung: um 1770
Zustand: Finger repariert
Vorlage: Modell von J. P. Melchior in Höchst (Ducret II Abb. 334; Melchior 2003, Abb. 35)
Vergleichsstücke: Ducret II Abb. 332
- 37 **Hühner fütterndes Mädchen** [Inv. Nr. F 30]
Porzellan, H 12,0 cm
Unterglasurblaue Marke 
Staffierung: Rock hellblau mit purpur Blumen, Mieder gestreift mit Blumen und purpur
Verschnürung
Form fehlt
Modell: um 1770
Ausformung: um 1770
Zustand: Huhn ergänzt
Vorlage: Modell von Meissen (Ducret II Abb. 336)
Vergleichsstücke: Ducret II Abb. 335
- 38 **Geflügelhändler** [Inv. Nr. F 31]
Porzellan, H 12,5 cm
Unterglasurblaue Marke 
Staffierung: Wams und Hose braun
Form fehlt
Modell: um 1770
Ausformung: um 1770
Zustand: Rechter Arm ergänzt
Vergleichsstücke: Ducret II Abb. 338



35



36



37



38





39



40

Szenen aus den Türkenkriegen oder die Entführung aus dem Serail

Folge von fünf Gruppen, welche die Befreiung schöner Sklavinnen aus dem Serail darstellen. Ein österreichischer Soldat ist dabei, einen Türken zu fesseln, ein Pandur (ungarischer Freischärler) bemächtigt sich einer Sklavin, ein anderer Österreicher hält eine Sklavin im Arm und drückt einen Gegner nieder, wieder ein anderer lüftet den Schleier vom Gesicht der befreiten Sklavin, hält das erbeutete Feldzeichen hoch und und setzt den Fuss auf den Kopf des besiegten Türken; endlich wird die befreite Haremsdame von den Soldaten im Triumph präsentiert. Die Folge stellt zweifellos "Die Entführung aus dem Serail" dar. Das Thema ist am besten bekannt von der Oper Mozarts, die 1782 uraufgeführt wurde. Ein Musical "La sciava liberata" wurde schon 1768 in Ludwigsburg aufgeführt. (Schnyder 1990, S. 23; Wilson 1984, S. 34).


- 39 **Pandur mit Mädchen** [Inv. Nr. F 33]
 Porzellan, H 15,0 cm
 Unterglasurblaue Marke 
 Staffierung: Pandur in grün, Sklavin mit eisenroter Schürze und golden geblümter Bluse
 Form 237 mit Beschriftung: mit 5 (und Umriss der Gruppe)
 Modell: um 1770
 Ausformung: um 1770/75
 Zustand: Finger repariert
 Erworben: 1970 (Segal, Basel)
Vergleichsstücke: Ducret II Abb. 54
- 40 **Soldat mit gefangenem Türken** [Inv. Nr. F 34]
 Porzellan, H 15,0 cm
 Unterglasurblaue Marke 
 Staffierung: Soldat eisenrot und grün, der Türke mit eisenroter, gestreifter Hose
 Form 349 mit Beschriftung: mit 4 (und Umriss der Gruppe)
 Modell: um 1770, Ausformung: um 1770
 Erworben: 1976 (Dr. R. La Roche, Basel)
Vergleichsstücke: Ducret II Abb. 55




41




42

- 41 Soldat mit Mädchen im Arm,
der Gegner niederdrückt [Inv. Nr. F 35]
Porzellan, H 15,8 cm
Unterglasurblaue Marke 
Staffierung: Soldat mit schwarzem Kürass über
grünem Wams, Hose gelb; das Mädchen mit
grüner, gestreifter Schürze und golden geblümter
Bluse; Wams des niedergedrückten Türken oliv-
grün, Hose eisenrot
Form fehlt
Modell: um 1770
Ausformung: um 1770/75
Zustand: Hände repariert
Herkunft: Sammlung Schwarzenbach
Erworben: Auktion Sotheby's, Zürich 7. 5. 1974,
Nr. 94
Vergleichsstücke: Ducret II Abb. 52

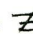
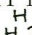



- 42 Soldat mit Mädchen im Arm und Fuss auf dem
Kopf des Türken
Porzellan, H 16,0 cm
Unterglasurblaue Marke 
Form 354 mit Beschriftung: mit 8 (und Umriss
der Gruppe)
Erworben: 2008
Herkunft: Sammlung Frey-Vosseler
Aufnahme: Schweiz. Landesmuseum
Vergleichsstücke: Ducret II Abb. 53



43

- 43 **Grosse Türkengruppe** [Inv. Nr. F 36]
 Porzellan, H 15,0 cm
 Unterglasurblaue Marke 
 Staffierung: Befreite Sklavin mit rot gestreifter Schürze, golden geblümter Bluse und rosa Hut, Pandur Wams und Hose olivgrün; Soldat mit schwarzem Kürass, grünem Wams und gelber Hose
 Form 297 (KFS 63, S. 20, 21) mit Beschriftung: mit 11 (und Umriss der Gruppe)
 Modell: um 1770
 Ausformung: um 1770/75
 Zustand: Haube des Mädchens und Sockel repariert
 Erworben: 1957 (Segal, Basel)
 Lit: Bösch 2003, S. 429
 Vergleichsstücke: Ducret II Abb. 51; KFS 63, Abb. 5; Schnyder 1964, Abb. 6; Bieri 2007 Abb. 22

Trommler, Dienstboten und Marktschreier

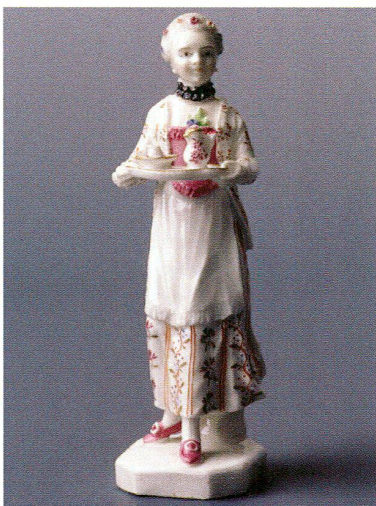
- 44 **Trommler** [Inv. Nr. F 32]
 Porzellan, H 17,5 cm
 Unterglasurblaue Marke 
 Form 163 (KFS 63, S. 20, 21) mit Beschriftung: St 4 (und Trommel)
 Staffierung: Gelbe Jacke und eisenrote Kleidung
 Modell: um 1770, Ausformung: um 1770
 Einzige bekannte Ausformung des Modells!
 Lit: Ducret II Abb. 69 (Ausformung in Steinpappe)
- 45 **Diener** [Inv. Nr. F 44]
 Porzellan, H 14,0 cm
 Ritzmarke 
 Staffierung: Jacke und Hose rosa, Weste lachsrot
 Modell: um 1770, Ausformung: um 1780/85
 Erworben: Auktion Christies, Genf 12. 11. 1976, Nr. 128B
 Vergleichsstücke: Ducret II Abb. 327
- 46 **Dienerin** [Inv. Nr. F 45]
 Porzellan, H 9,4 cm
 Unterglasurblaue Marke 
 Staffierung: Rock gestreift mit Blumen, Jacke geblümt
 Form fehlt
 Modell: um 1770, Ausformung: um 1770
 Vergleichsstücke: Ducret II Abb. 548
- 47 **Galanteriewarenhändlerin** [Inv. Nr. F 46]
 Porzellan, H 9,0 cm
 Unterglasurblaue Marke 
 Staffierung: Rock blau
 Form fehlt
 Modell: um 1768/70, Ausformung: um 1770
 Zustand: Bauchladen ergänzt
 Erworben durch Tausch vom Schweiz. Landesmuseum (LM 55720)
 Herkunft: Sammlung Schnyder v. Wartensee, Auktion Fischer, Luzern 13. 11. 1975, Nr. 151
 Lit: Ducret II Abb. 323; Jb SLM 85, 1976, S. 62; Bösch 2003, S. 426
- 48 **Stichverkäufer** [Inv. Nr. F 128]
 Porzellan, H 9,5 cm
 Unterglasurblaue Marke 
 Staffierung: Jacke grün, Hose gelb, Hosenträger eisenrot
 Form fehlt
 Modell: um 1768/70, Ausformung: um 1770
 Lit: Bösch 2003, S. 426
 Vergleichsstücke: Ducret II Abb. 324



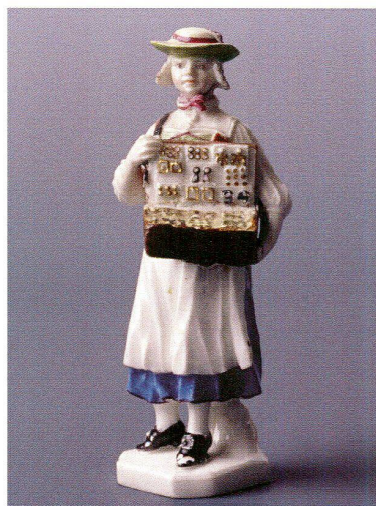
44



45



46



47



48



49

Putten und Stücke mit Rocaillesockel


- 49 **Zwei Putten vor Baumstrunk** [Inv. Nr. F 18]
 Porzellan, H 13,5 cm
 ohne Marke
 Staffierung: hellgelb und braun
 Form fehlt
 Modell: um 1768/70
 Ausformung: um 1770
 Zustand: Henkel des Körbchens gebrochen
 Lit: *Ducret II Abb. 489*



50



51

- | | |
|---|---|
| <p>50 Kerzenstock mit zwei Putten [Inv. Nr. F 37]
 Pâte tendre, H 17,5 cm
 ohne Marke
 Staffierung: purpur, blau, gelb
 Form 50 (zur Beschriftung siehe Form 53, KFS 63, S. 22, 23)
 Modell. um 1770/75
 Ausformung: um 1780/85
 Herkunft: Sammlung Dr. S. Ducret
 Lit: <i>Ducret I Abb. 198</i></p> | <p>51 Kerzenstock mit zwei Putten [Inv. Nr. F 38]
 Sockel mit Rocaille
 Porzellan, H 18,5 cm
 Unterglasurblaue Marke 
 Staffierung: purpur, grün, blau, gelb, braun, mit wenig Gold und geblühten und gemusterten Stoffen.
 Form 52 (zur Beschriftung siehe Form 53, KFS 63, S. 23)
 Modell: um 1770/75
 Ausformung: um 1775
 Zustand: Tüllen repariert
 Vergleichsstücke: <i>Ducret I Abb. 197</i></p> |
|---|---|



52

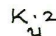
Figuren nach Ludwigsburger Modellen

- 53 **Gärtnerin** [Inv. Nr. F 120]
 Sockel mit Rocaille
 Porzellan, H 13,5 cm
 Ritzmarke **G : 3**
 Staffierung: Rock blau mit purpur Streifen,
 Mieder eisenrot
 Form 157 mit Beschriftung: Frühling in St 6 (und
 Flasche)
 Modell: um 1770
 Ausformung: 1770/75
 Zustand: Rose bestossen
 Erworben: 2001 (Auktion Sotheby's)
 Vergleichsstücke: *Ducret II Abb. 101*

- 52 **Mann in türkischem Kostüm** [Inv. Nr. F 39]
 Sockel mit Rocaille
 Porzellan, H 12,8 cm
 Unterglasurblaue Marke **Z**
 Staffierung: Mantel mit eisenroten Streifen und
 Blumen, Rock hellblau
 Form fehlt
 Modell: um 1770
 Ausformung: um 1770
 Zustand: Hals repariert
 Herkunft: Sammlung Schnyder v. Wartensee
 Erworben: Aukt. Fischer, Luzern 13. 11. 1975 Nr. 113
 Lit: *Ducret II Abb. 46*



53

- | | |
|---|--|
| <p>54 Gärtner [Inv. Nr. F 40]
 Sockel mit Rocaille
 Porzellan, H 13,3 cm
 ohne Marke
 Staffierung: Jacke und Hose hellgrün
 Form 117 (Ducret II Abb. 104) mit Beschriftung:
 Frühling St. 6 (und Flasche)
 Modell: um 1770, Ausformung: um 1770/75
 Herkunft: Sammlung Dr. S. Ducret
 Lit: <i>Ducret II Abb. 103</i></p> | <p>55 Stichverkäufer [Inv. Nr. F 41]
 Sockel mit Rocaille
 Porzellan, H 13,4 cm
 Ritz- und Pressmarke 
 Staffierung: Jacke und Hose braun
 Form 283 mit Beschriftung: St 6 (und Kleeblatt)
 Modell: um 1770
 Ausformung: um 1770/75
 Erworben: Auktion Christies, Genf 15. 5. 1995,
 Nr. 20
 Herkunft: Sammlung Dr. S. Guggenheim
 Vergleichsstücke: <i>Ducret II Abb. 118</i></p> |
|---|--|



54



55



56

- 56 **Dame mit Maske** [Inv. Nr. F 42]
 Sockel mit Rocaille
 Porzellan, H 12,5 cm
 Unterglasurblaue Marke **Z** ·
 Ritzmarke **K. 3**
 Staffierung: hellblauer Rock, braune Jacke, gelber Mantel, blaues Mieder mit eisenrotem Brusttuch
 Form 63 mit Beschriftung: St 4 (und Symbol)
 Modell: um 1770
 Ausformung: um 1770/75
 Zustand: Maske leicht beschädigt
 Vergleichsstücke: Ducret II Abb. 112

- 57 **Dame mit Muff** [Inv. Nr. F 43]
 Porzellan, H 11,3 cm
 Ritzmarke **K. 3**
 Staffierung: Rock gelb mit purpur Muster, Jacke rosa mit rosa Blumen, scharzes Cape und eisenrote Schuhe
 Form fehlt
 Modell; um 1770
 Ausformung: um 1770/75
 Vergleichsstücke: Ducret II Abb. 116



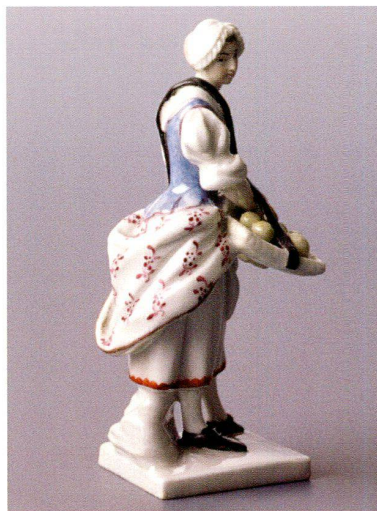
57



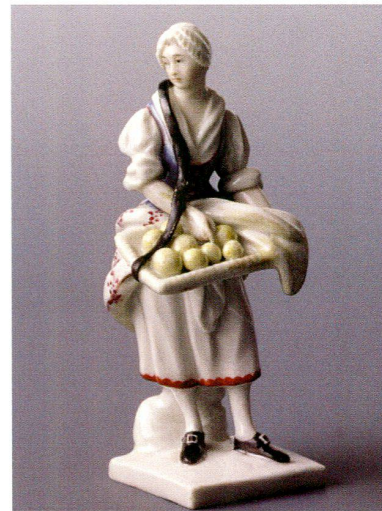
57



58


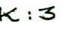


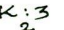
59

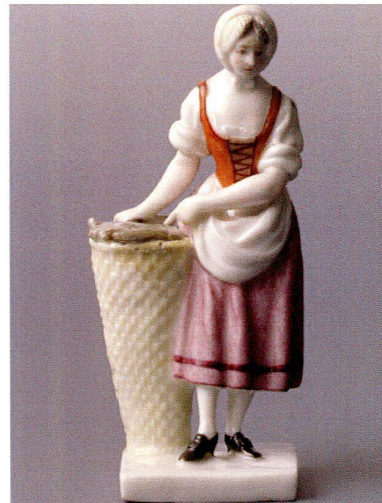


59

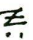
Kleine Ausruferfiguren mit quadratischem Sockel

- 58 **Branntweinhändler** [Inv. Nr. F 47]
 Porzellan, H 9,3 cm
 Unterglasurblaue Marke 
 Ritzmarke 
 Staffierung: Hose blau, Jacke braun, Bütte schwarz
 Form 136 mit Beschriftung: mit 4 (und Bütte)
 Modell: um 1772
 Ausformung: um 1775
 Vergleichsstücke: *Ducret II Abb. 161*

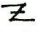
- 59 **Obsthändlerin** [Inv. Nr. F 48]
 Porzellan, H 9,5 cm
 Ritzmarke 
 Staffierung: Mieder blau, gebauschte Robe mit purpur Blumen, Rock mit eisenrot gezähntem Rand
 Form 18 (KFS 63, S.22, 23) mit Beschriftung: St. 4 (und Schwinge mit Früchten)
 Modell: um 1772
 Ausformung: um 1772/75
 Zustand: Robenbausch mit Reparatur
 Erworben: 1979 (Segal, Basel)
 Lit: *Ducret II Abb. 164*
 Verwandtes Modell: *Niderviller (Lane 1948, Abb. 83 C)*

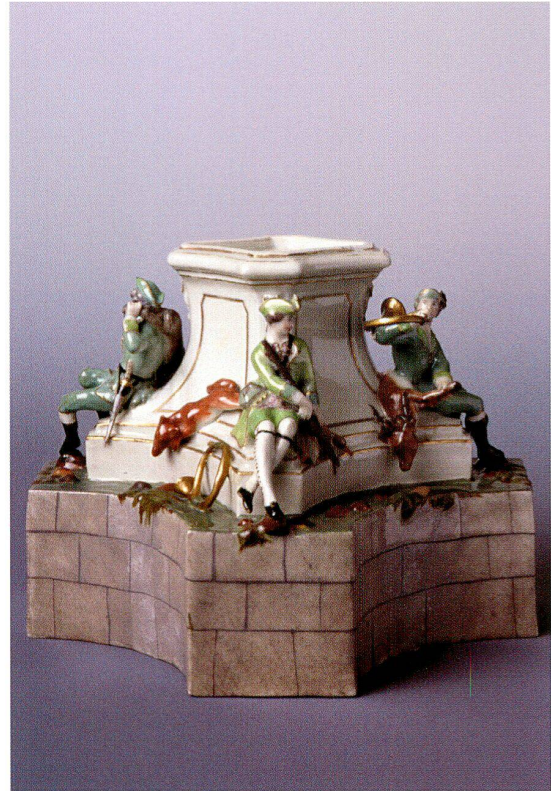


60

- 60 **Fischverkäuferin** [Inv. Nr. F 49]
 Porzellan, H 10,0 cm
 Unterglasurblaue Marke 
 Staffierung: Mieder eisenrot, Rock lila
 Form 371 mit Beschriftung: mit 3 (und Fisch)
 Modell: um 1772
 Ausformung: um 1772/75
 Zustand: Korb mit Reparatur
 Vergleichsstücke: *Ducret II Abb. 166*

Grosser Jagd-Tafelaufsatz

- 61 Sockel zum Jagd-Tafelaufsatz
mit Diana [Inv. Nr. F 130]
Bekrönungsfigur der Diana fehlt
Porzellan, H 16,8 cm
Unterglasurblaue Marke 
Form 266 (KFS 63, S. 22, 23) mit Beschriftung:
Diana mit 23 No 2
Modell: um 1770/75
Ausformung: um 1770/75
Zustand: Reparaturen am Postament;
Ergänzungen: die Beine zweier Jäger und der Arm
des Hornisten
*Vergleichsstücke: Ducret II Abb. 6-8; Bieri 2007
Abb. 14*



61



61




62



62

Genrefiguren auf Sockeln mit unregelmässiger Basis

- 62 Mädchen, sich zurücklehnend [Inv. Nr. F 59]
 Porzellan, H 14,2 cm
 Unterglasurblaue Marke 
 Staffierung: in Streifen geblümter Rock, rosa
 Mieder mit rosa Blumen
 Form 25 mit Beschriftung: mit 4 (und Umriss der Figur)
 Modell: um 1770/75
 Ausformung: um 1770/75
 Vergleichsstücke: Ducret II Abb. 444



62


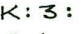


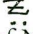
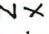
63



64

Sinne, Künste, Erdteile

- 63 **Holzhacker** [Inv. Nr. F 60]
 Porzellan, H 14,0 cm
 Unterglasurblaue Marke 
 Ritzmarke 
 Staffierung: Jacke mit blauen und eisenroten Streifen, Hose hellbraun
 Form fehlt
 Modell: um 1770/75
 Ausformung: um 1775/80
 Herkunft: Sammlung Dr. S. Ducret
 Lit: *Ducret II Abb. 445*


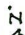
- 64 **Stehende Frau mit Laute und Krebs, der sie in den Fuss zwick** [Inv. Nr. F 52]
Allegorie des Gefühls
 Porzellan, H 15,8 cm
 Unterglasurblaue Marke 
 Ritzmarke (Bossierer Josef Nees) 
 Staffierung: Überrock geblümt, Rock mit eisenroten Streifen, Mieder rosa
 Form 309 (KFS 63, S. 22, 23) mit Beschriftung: le touc St. 5 (und Krebs)
 Modell: um 1770/75
 Ausformung: um 1770/75
 Vergleichsstücke: *Ducret II Abb. 209*


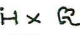


65



66

- 65 **Stehende Frau mit Uhr** [Inv. Nr. F 53]
Allegorie des Gehörs
 Porzellan, H 15,8 cm
 Unterglasurblaue Marke 
 Pressmarke (Bossierer Josef Nees) 
 Staffierung: Geblümter Überrock, Mieder gelb mit
 purpur Blumen und rosa Verschnürung, Rock mit
 blau gezähntem Rand
 Form 146 (Ducret II Abb. 205) mit Beschriftung:
 Das gehör fiegt. St 4 (und Symbol)
 Modell: um 1770/75
 Ausformung: um 1770/75
 Vergleichsstücke: Ducret II Abb. 203

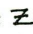
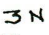
- 66 **Steinmetz** [Inv. Nr. F 54]
Allegorie der Architektur
 Porzellan, H 16,8 cm
 Unterglasurblaue Marke 
 Ritzmarke 
 Staffierung: Wams und Hose braun
 Form 194 (Ducret II Abb. 212) mit Beschriftung:
 L'architecture St. 6 (und Fleche)
 Modell: um 1770/75
 Ausformung: um 1775
 Zustand: Fleche und Spitzhacke repariert
 Vergleichsstücke: Ducret II Abb. 211

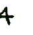




67

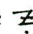


68

- 67 **Gärtnerin** [Inv. Nr. F 55]
Allegorie der Gartenbaukunst
 Porzellan, H 17,3 cm
 Unterglasurblaue Marke 
 Ritzmarke (Bossier Josef Nees) 
 Staffierung: Mieder rosa mit Streifen und Blumen
 in Rosa, Rock mit Blumenbordüre
 Form 32 mit Beschriftung: La grégultur St 6 (und
 Spaten)
 Modell: um 1770/75
 Ausformung: um 1770/75
Vergleichsstücke: Ducret II Abb.214; Bieri 2007
Abb. 15

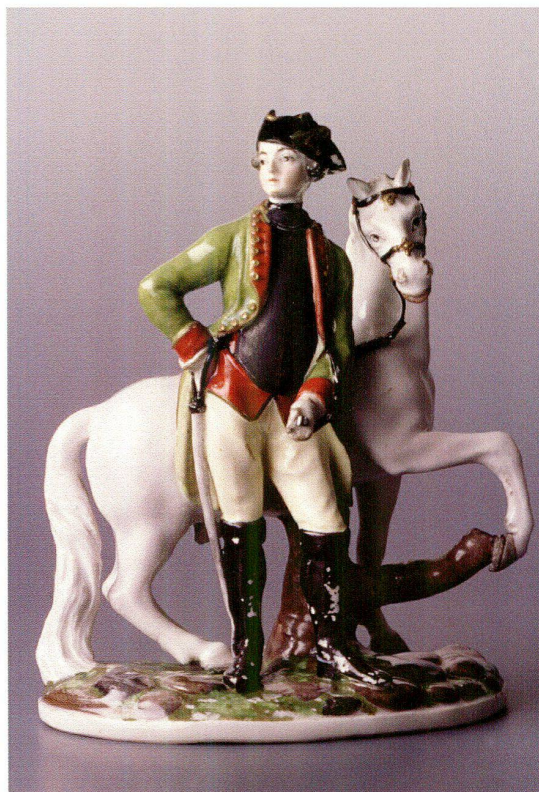
- 68 **Malerin mit Leinwand** [Inv. Nr. F 56]
Allegorie der Malerei
 Porzellan, H 16,0 cm
 Ritzmarke 
 Staffierung: Überrock mit Blumengirlanden,
 Mieder rosa
 Form 35: La Peinture Stuk 6 (und Palette)
 Modell: um 1770/75
 Ausformung: um 1775
 Erworben: 1979 (Segal, Basel)
Vergleichsstücke: Ducret II Tf.3 S.96; Bösch (1988), S. 97

- 69 **Bildhauer** [Inv. Nr. F 57]
Allegorie der plastischen Kunst
 Porzellan, H 15,5 cm
 Unterglasurblaue Marke 
 Ritzmarke 
 Staffierung: Jacke hellbraun, Hose gelb
 Form 92 mit Beschriftung: Le Sculpteur St. 7 (und
 Hammer)
 Modell: um 1770/75
 Ausformung: um 1775
 Herkunft: Sammlung Schnyder v. Wartensee
 Erworben: Auktion Fischer, Luzern 13. 11. 1975,
 Nr.120)
Lit: Bösch 2003, S. 425
Vergleichsstücke: Ducret II Abb. 213; Bösch (1988), S. 97

- 70 **Soldat mit Pferd** [Inv. Nr. F 58]
Allegorie des Erdteils Europa
 Porzellan, H 15,5 cm
 Ritzmarke 
 Staffierung: Jacke dunkelrot und grün, Hose hell-
 gelb, Kürass und Stiefel schwarz
 Form 119 mit Beschriftung: St 10 (und Umriss
 der Gruppe)
 Modell: um 1775



69



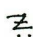
70

Ausformung: um 1775/80
 Vergleichsstücke: *Ducret II Abb. 219*
 Verwandtes Modell: *Niderviller (Schnyder 2001, Abb. 111)*

71 **Frau mit Warenballen** [Inv. Nr. F 143]

Allegorie des Erdteils Afrika

Porzellan, H 18,8 cm

Unterglasurblaue Marke 

Staffierung: Rock rosa mit reichem purpurnem Streifenmuster, Mantel gelb.

Form 11 mit Beschriftung: St 5 (und Umriss Stoffballen)

Modell: um 1770/75

Ausformung: um 1770/75

Zustand: Rechte Hand bestossen

Erworben: Auktion Christies, London 2005

Herkunft: Sammlung Schwarzenbach, Auktion Sotheby's, Zürich 7. 5. 1974, Nr. 79

Vergleichsstücke: *Ducret II Abb. 216; Bieri 2007, Abb. 20*



71



72



73

Genrefiguren auf Sockeln mit runder Basis

- 72 Jägerin mit springendem Hund [Inv. Nr. F 102]
 Pâte tendre, H 12,5 cm
 Ritzmarke $\frac{K}{6} 3$
 Staffierung: Kleid grün, schwarz gerändert
 Form 211 (KFS 63, S. 22, 23) mit Beschriftung:
 Jägerin mit 7 Stuck
 Modell: um 1775
 Ausformung: um 1780
 Zustand: Hundepfote repariert
 Herkunft: Sammlung Schnyder v. Wartensee
 Erworben: Auktion Fischer, Luzern 13. 11. 1975,
 Nr.121
 Lit: Ducret II Abb. 440

- 73 Jäger mit springendem Hund
 Porzellan, H 12,8 cm
 Unterglasurblaue Marke $\frac{Z}{u}$
 Ritz- und Pressmarke $\frac{H}{u} 3$
 Staffierung: Kleid grün, gold gerändert
 Form 261 mit Beschriftung: Jäger St 5
 Modell: um 1775
 Ausformung: um 1775
 Zustand: Hand repariert
 Lit: Ducret II Abb. 441



74

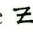
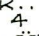
- 74 **Gärtnerpaar** [Inv. Nr. F 67]
 Porzellan, H 16,2 cm
 Ritzmarke K.
 Staffierung: Er in gestreifter, geblümter Weste und olivfarbener Hose, sie mit geblümtem Überrock und Rock mit blau gezähntem Rand
 Form 243: Group de Jardinier et de Jardinière St 8 (nebst Spaten und Rechen gekreuzt)
 Modell: um 1770/75
 Ausformung: um 1770/75
Vergleichsstücke: Ducret II Abb. 394; Schnyder 1964, Abb. 11
Verwandte Modelle: Niderviller (Fayences de Lorraine 1997, S. 65)

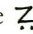


75



76

- 75 **Milchmädchen** [Inv. Nr. F 68]
 Porzellan, H 15,2 cm
 Unterglasurblaue Marke 
 Ritz- und Pressmarke 
 Staffierung: Geblümter Überrock, Mieder rosa mit rosa Blumen und blauer Verschnürung, Rock mit blau gezähntem Rand
 Form 310 (Ducret II Abb. 431) mit Beschriftung: Létiere St 4 (und Gefäss)
 Modell: um 1770/75, Ausformung: um 1775
 Zustand: Hals repariert, Arm ergänzt
 Vergleichsstücke: Ducret II Abb. 429; Schnyder 1964, Abb. 8

- 76 **Jüngling mit zerbrochenen Eiern** [Inv. Nr. F 136]
 Porzellan, H 14,7 cm
 Unterglasurblaue Marke 
 Staffierung: Jacke und Hose braun
 Form 48 (KFS 63, S. 22, 23) mit Beschriftung: Der Bauer mit Eyer St 6 (und Ei)
 Modell: um 1770/1775
 Ausformung: um 1775
 Erworben: Auktion Stuker 2003
 Vergleichsstücke: Ducret II Abb. 435; Schnyder 1964, Abb. 9



76



77



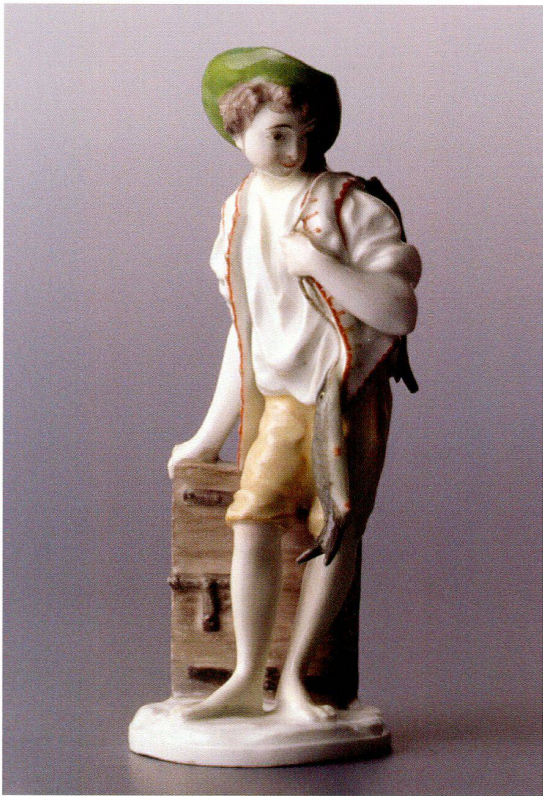
78

- 77 **Winzerin** [Inv. Nr. F 69]
 Porzellan, H 13,5 cm
 Ritzmarke 1
 Staffierung: Überrock geblümt, Mieder rosa mit blauem Brusttuch
 Form 228 (Ducret II Abb. 425) mit Beschriftung: Die Erquickung St 5 (und Krug)
 Modell: um 1770/75
 Ausformung: um 1770/75
 Erworben: Auktion Christies, Genf 12. 11. 76, Nr.128A
Vergleichsstücke: Ducret II Abb. 423

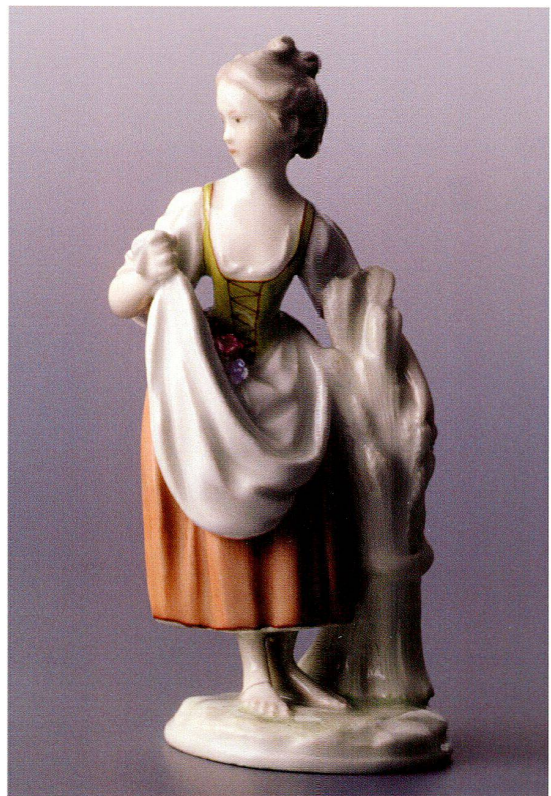
- 78 **Handwerksbursche** [Inv. Nr. F 70]
 Porzellan, H 13,0 cm
 Ritzmarke 3
 Staffierung: Weste hellblau, Hose lila
 Form 186 mit Beschriftung: Handwärs Bursch St. 5 (und Bündel)
 Modell: um 1775
 Ausformung: um 1780
 Zustand: Fuss repariert
Vergleichsstücke: Ducret II Abb. 424



78



79



80



81



82

79 **Fischer** [Inv. Nr. F 71]

Porzellan, H 12,9 cm
 Ritzmarke $\kappa : 3$
 Staffierung: Jacke eisenrot gezähnt gerändert,
 Hose hellbraun
 Form 108 (Ducret II Abb. 433) mit Beschriftung:
 Fischer St 6
 (und Fischkasten)
 Modell: um 1770/75
 Ausformung: um 1770/75
 Vergleichsstücke: Ducret II Abb. 432



83

80 **Schnitterin** [Inv. Nr. F 72]

Porzellan, H 13,5 cm
 Unterglasurblaue Marke Σ
 Ritzmarke $\alpha : 3$
 Staffierung: Mieder gelb, Rock lachsrot
 Form 64 mit Beschriftung: Sommer St 4 (und
 Korngarbe)
 Modell: um 1770/75
 Ausformung: um 1775/80
 Vergleichsstücke: Ducret II Abb. 436

81 **Vogelhändler** [Inv. Nr. F 73]

Porzellan, H 14,2 cm
 Unterglasurblaue Marke Σ
 Ritzmarke $\kappa : 3$
 Staffierung: Weste blassgrün mit purpur Blumen,
 Hose blassgelb
 Form 257 mit Beschriftung: Vogler mit 4 St
 Modell: um 1770/75
 Ausformung: um 1775
 Vergleichsstücke: Ducret II Abb. 421



83

82 **Mädchen mit Vogelkäfig** [Inv. Nr. F 74]

Porzellan, H 13,6 cm
 Unterglasurblaue Marke Σ
 Ritzmarke $\alpha : 3$
 Staffierung: Mieder eisenrot, Überrock geblümt,
 Rock gestreift
 Form 210 mit Beschriftung: Magdlei St 5
 (und Käfig)
 Modell: um 1770/75
 Ausformung: um 1775/80
 Vergleichsstücke: Ducret II Abb. 422


83 **Kastanienbrater** [Inv. Nr. F 131]

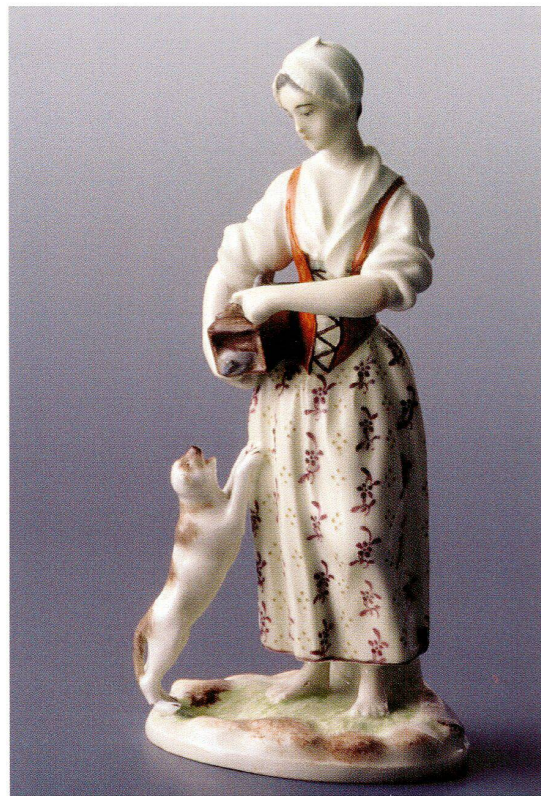
Porzellan, H 13,5 cm
 Ritzmarke $\kappa : 3$
 Staffierung: Weste eisenrot gezähnt gerändert,
 Jacke rosa, Hose braun
 Form mit Beschriftung: Kesthenepatder St 6 (und
 Blasbalg)



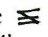
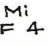
84

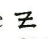
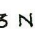
Modell: um 1770/75
Ausformung: um 1770/75
Vergleichsstücke: *Ducret II Abb. 430*

- 84 **Senn** [Inv. Nr. F 61]
Porzellan, H 16,7 cm
Unterglasurblaue Marke 
Staffierung: Weste rosa gestreift, Hose braun
Form 46 mit Beschriftung: St 6 (und Melkeimer)
Modell: um 1775
Ausformung: um 1775
Einzig bekannte Ausformung!
Vergleichsstücke: *Ducret II Abb. 504 (Steinpappe)*



85

- 85 **Mädchen mit Mausefalle und Katze** [Inv. Nr. F 62]
Porzellan, H 16,2 cm
Unterglasurblaue Marke 
Ritz- und Pressmarke 
Staffierung: Mieder eisenrot, Rock gelb mit
purpur Blumen
Form 289 mit Beschriftung: La Trapeuce de
Sourry St 6 (nebst Korb und Maus)
Modell: um 1775
Ausformung: um 1775
Einzig bekannte Ausformung!
Erworben: 1975 (Segal, Basel)
Lit: Ducret II Abb. 449 (Ausformung in Steinpappe)

- 86 **Spaziergängerin** [Inv. Nr. F 63]
Porzellan, H 15,8 cm
Unterglasurblaue Marke 
Ritzmarke (Bossierer Josef Nees) 
Staffierung: Bluse geblümt, Rock gelb mit gelben
Blumen, schwarzes Cape
Form 174 mit Beschriftung: La Promenade St. 6
(und Ridikül)
Modell: um 1770/75
Ausformung: um 1770/75
Vergleichsstücke: *Ducret II Abb. 398*



86


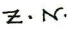


87



86

Musikanten


- 87 Bettlerin mit Zither [Inv. Nr. F 64]
 Porzellan, H 15,1 cm
 Unterglasurblaue Marke 
 Ritzmarke (Bossierer Josef Nees) 
 Staffierung: Jacke rosa gestreift, Rock geblümt
 Form 196 mit Beschriftung: St 5 (und Zither)
 Modell: um 1770/75
 Ausformung: um 1770/75
 Zustand: Hand und Teller repariert
 Vergleichsstücke: Ducret II Abb. 60

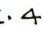



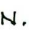
88



89

- 88 **Standgeiger** [Inv. Nr. F 65]
 Porzellan, H 14,7 cm
 Unterglasurblaue Marke 
 Form 181 mit Beschriftung: St 6 (und Violine)
 Modell: um 1770/75
 Ausformung: um 1775/80
 Erworben: Auktion Sotheby's, Zürich 7. 5. 1974, Nr. 106
 Herkunft: Sammlung Schwarzenbach
 Vergleichsstücke: Ducret II Abb. 61

- 89 **Mädchen mit Tamburin** [Inv. Nr. F 66]
 Porzellan, H 15,4 cm
 Ritz- und Pressmarke 
 Staffierung: Mieder blassgrün, Rock dunkelpurpur
 Form 165 mit Beschriftung: St 5 (und Tamburin)
 Modell: um 1775
 Ausformung: um 1780
 Erworben: Auktion Koller, Zürich 21. 11. 1992, Nr. 1379
 Vergleichsstücke: Ducret II Abb. 439

- 90 **Oboist** [Inv. Nr. F 137]
 Porzellan, H 15,5 cm
 Unterglasurblaue Marke 
 Ritzmarke (Josepf Nees) 
 Staffierung: Rock und Hose hellbraun
 Form 123 mit Beschriftung: St 5 (und Oboe)
 Modell: um 1770/75
 Ausformung: um 1770/75
 Vergleichsstücke: Ducret II Abb. 62




90



91

91 **Trommlerin** [Inv. Nr. F 145]

Porzellan, H 15,8 cm

Unterglasurblaue Marke 

Ritzmarke(Bossierer Josef Nees) 

Staffierung: Überrock und Mieder mit purpur Blumen, Brusttuch rosa, Rock mit eisenrot gezähntem Rand

Form 277 mit Beschriftung: St 5 (und Trommel)

Modell: um 1770/75

Ausformung: um 1770/75

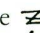
Zustand: Tragriemen repariert

Erworben: Auktion Schuler 99, 2005, Nr. 1147

Vergleichsstücke: *Ducret II Abb. 63*

92 **Leierkastenspieler** [Inv. Nr. F 121]

Porzellan, H 15,8 cm

Unterglasurblaue Marke 

Staffierung: Wams hellgrün, Hose lila

Form 317 mit Beschriftung: Schwitzer St 6 (und Leierkasten)

Modell: um 1770/75

Ausformung: um 1780

Erworben: Auktion Sotheby's, Dezember 2001

Vergleichsstücke: *Ducret II Abb. 397*



92



93



94



93

93 Tschinellenschläger [Inv. Nr. F 104]

Pâte tendre, H 15,2 cm

Ritzmarke E 4

Staffierung: Wams und Hose hellgrün, purpur gerändert, Überwurf schwarz

Form 79 (KFS 63, S. 22, 23) mit Beschriftung:

St 7 (und Tschinelle)

Modell: um 1775

Ausformung: um 1780

Zustand: Hutfeder gebrochen

Vergleichsstücke: Ducret II Abb. 438

94 Hornist [Inv. Nr. F 105]

Fayence, H 20,0 cm

Blaue Marke Z

Staffierung: Kleid hellgrün, Riemen türkis

Form 182 mit Beschriftung: Jog 13 St

Modell: um 1780


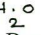
Ausformung: um 1780/85

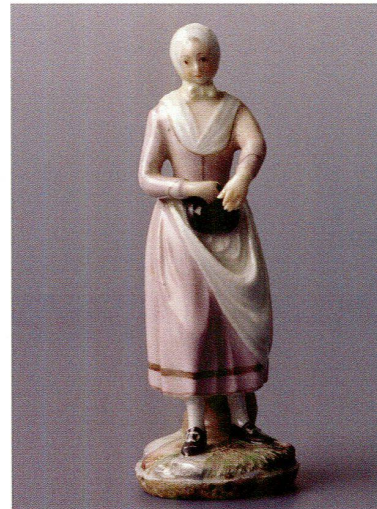
Einzig bekannte Ausformung!

Vergleichsstücke: Ducret II Abb. 380 (Steinpappe)

Kleine Figuren auf Sockeln mit runder Basis


95 Briefträgerin [Inv. Nr. F 94]

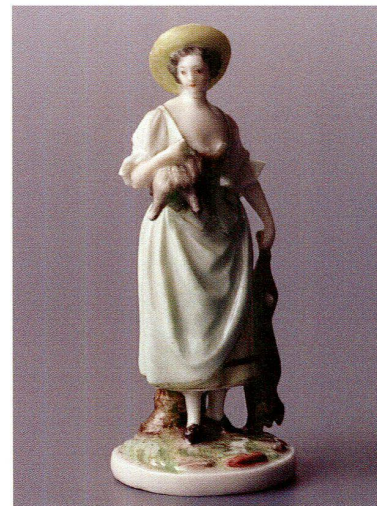
Porzellan, H 9,2 cm
 Unterglasurblaue Marke 
 Ritzmarke 
 Staffierung: Rock lila
 Form 67 mit Beschriftung: St. 4 (und Brief)
 Modell: um 1775
 Ausformung: um 1775/80
 Zustand: Sockelrand abgeschliffen, Arm gebrochen
 Vergleichsstücke: Ducret II Abb. 127



95



96 Wildbret-Verkäuferin [Inv. Nr. F 96]

Porzellan, H 10,2 cm
 Unterglasurblaue Marke 
 Staffierung: Rock blassgrün, Schürze türkis
 Form 8 mit Beschriftung: Braconierin St 5 (und Krebs)
 Modell: um 1775
 Ausformung: um 1780
 Erworben: 1979 (Segal, Basel)
 Vergleichsstücke: Ducret II Abb. 156



96

97 Savoyarde mit Murmeltier [Inv. Nr. F 122]

Porzellan, H 10,5 cm
 Unterglasurblaue Marke 
 Ritzmarke (bossiert von J. J. W. Spengler) 
 Staffierung: Jacke und Hose hellbraun, Weste mit braun gezähntem Rand
 Form 68 mit Beschriftung: Scavaoiard avec sa marmote St. 4 (und Murmeltier)
 Modell: um 1770/75
 Ausformung: vor 1775
 Einzige bekannte Ausformung!
 Lit: Ducret II Abb. 145 (Ausformung in Steinpappe)



97



98



99



100

98 **Krebshändler** [Inv. Nr. F 96]

Pâte tendre, H 10,0 cm

Ritzmarke:

Staffierung: Jacke und Hose hellgrün, Weste rosa
Form 304 mit Beschriftung: Marchand decrivice
(und Krebs)

Modell: um 1775

Ausformung: um 1780

Zustand: Kopf repariert

Erworben: Auktion Christies, Genf 15. 5. 1995,
Nr. 15

Herkunft: Sammlung Dr. S. Guggenheim

Lit: *Ducret II Abb. 130*

99 **Muschelverkäuferin** [Inv. Nr. F 97]

Porzellan, H 9,8 cm

Unterglasurblaue Marke

Ritzmarke

Staffierung: lila Rock und Mieder mit blauem
Brusttuch

Form 326 mit Beschriftung: Mateolin St. 5
(und Ruder)

Modell: um 1775

Ausformung: um 1780

Vergleichsstücke: *Ducret II Abb. 144*

100 **Wasserträger** [Inv. Nr. F 123]

Porzellan, H 10,0 cm

Unterglasurblaue Marke

Ritz- und Pressmarke

Staffierung: Jacke und Hose braun, Weste purpur
gerändert

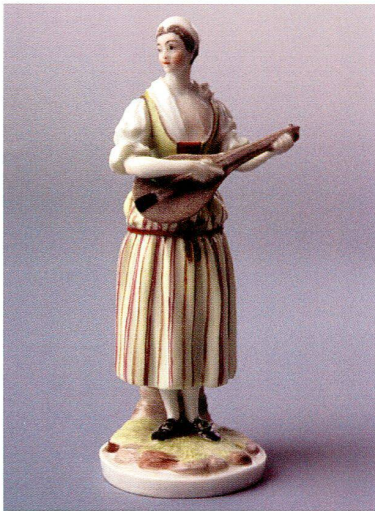
Form 129 mit Beschriftung: porteur dau St 6
(und Wassereimer)

Modell: um 1775

Ausformung: um 1775

Zustand: Tragring falsch ergänzt

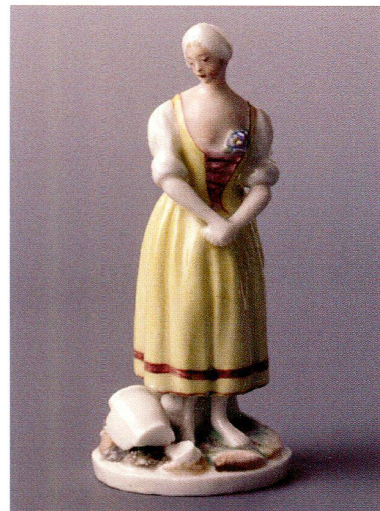
Vergleichsstücke: *Ducret II Abb. 137*



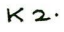
101



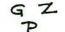
102



103

- 101 **Lautenspielerin**
 Porzellan, H 9,8 cm
 Ritz- und Pressmarke 
 Staffierung: gelbes Mieder mit eisenrotem
 Brusttuch, Rock gelb mit Purpurstreifen
 Form 234 mit Beschriftung: lainstrument
 Bouquainin St 4 (und Dudelsack)
 Modell: um 1775
 Ausformung: um 1775
 Zustand: Lautenhals abgebrochen
 Einzige bekannte Ausformung!
Vergleichsstücke: Ducret II Abb. 154
(Ausformung in Steinpappe)

[Inv. Nr. F 118]

- 103 **Gärtnerin mit zerschlagenem Topf** [Inv. Nr. F 99]
 Pâte tendre, H 8,7 cm
 Ritzmarke 
 Staffierung: gelber Rock mit purpur Borte und
 Mieder mit purpur
 Verschnürung
 Form 30 mit Beschriftung: Gärtnerin St 5
 Modell: um 1780
 Ausformung: um 1785
Vergleichsstücke: Ducret II Abb. 152

- 102 **Gärtner**
 Pâte tendre, H 9,0 cm
 ohne Marke
 Staffierung: Hose gelbbraun, Jacke türkis
 Form 66 mit Beschriftung: Gardener St. 5
 Modell: um 1780
 Ausformung: um 1780/85
Vergleichsstücke: Ducret II Abb. 151

[Inv. Nr. F 98]



104



105



106



107

- 104 **Knabe mit Schlitten** [Inv. Nr. F 93]
Allegorie des Winters
 Porzellan, H 8,5 cm
 Unterglasurblaue Marke Σ
 Ritz- und Pressmarke κ : 2
 Form 155 mit Beschriftung: mit 3 St (und Schlitten)
 Staffierung: Rock und Hose hellgelb, Weste hellblau
 Modell: um 1775
 Ausformung: um 1775/80
 Vergleichsstücke: *Ducret II Abb. 200*

- 105 **Holzfäller** [Inv. Nr. F 92]
Monat Januar
 Porzellan, H 7,8 cm
 Ritzmarke κ : 1
 Staffierung: Jacke dunkelpurpur, Hose hellblau,

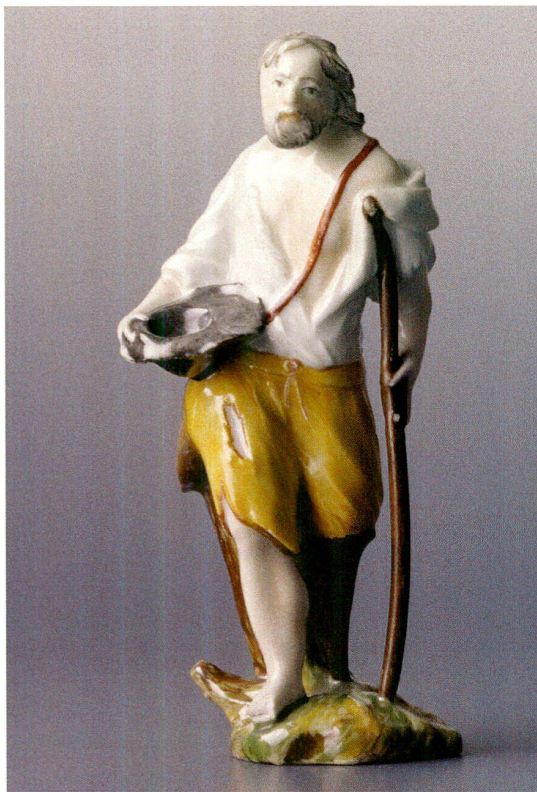
Weste hellgelb
 Form fehlt
 Modell: um 1775
 Ausformung: um 1780
 Vergleichsstücke: *Ducret II Abb. 171*

- 106 **Schnitter** [Inv. Nr. F 134]
Monat August
 Porzellan, H 8,5 cm
 Ritzmarke κ : 1
 Staffierung: Jacke hellblau mit schwarzem Rand,
 Hose rosa
 Form 272 mit Beschriftung: Jungfrau St. 4 (und
 Symbol)
 Modell: um 1775
 Ausformung: um 1780
 Zustand: Arm mit Sichel falsch ergänzt
 Vergleichsstücke: *Ducret II Abb. 185*

- 107 **Mädchen mit Obstkorb** [Inv. Nr. F 126]
Monat September
 Porzellan, H 8,5 cm
 Ritzmarke κ : 1
 Staffierung: eisenrotes Mieder, Rock mit grau und
 eisenrot gezähntem Rand
 Form 320 mit Beschriftung: Waagin St. 5
 (und Symbol)
 Modell: um 1775
 Ausformung: um 1775
 Zustand: Kopf und Hut repariert
 Lit: *Ducret II Abb. 188; Ducret 1944 Abb. 82*



108




109


Bettler und Bettlerin

Die pyramidal gebildeten, stark kolorierten Sockel verweisen die Figuren am ehesten in die Nähe der Modelle aus dem Umkreis von Valentin Sonnenschein.

108 Bettlerin [Inv. Nr. F 90]

Porzellan, H 12,8 cm
 Unterglasurblaue Marke 
 Staffierung: blaue Schürze, gelber Hut
 Form fehlt
 Modell: um 1775/80?
 Ausformung: um 1775/80
 Einzige bekannte Ausformung!
 Lit: Ducret II Abb. 58

109 Bettler [Inv. Nr. F 91]

Porzellan, H 12,8 cm
 Unterglasurblaue Marke 
 Staffierung: Hosen gelb, Hut schwarz,
 Schulterband eisenrot
 Form fehlt
 Modell: um 1775/80?
 Ausformung: um 1775/80
 Einzige bekannte Ausformung!
 Lit: Ducret II Abb. 59





109



110

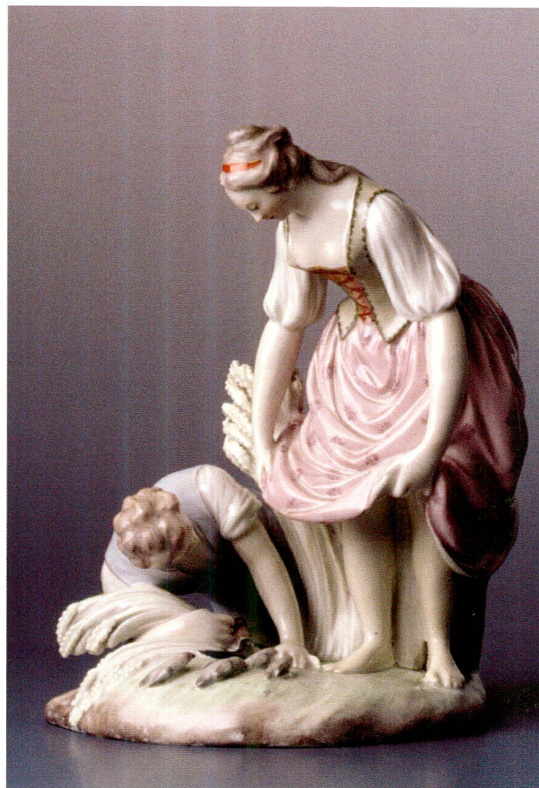
MODELLE AUS DEM UMKREIS VON VALENTIN SONNENSCHNITT UM 1775/80

- | | |
|--|--|
| <p>110 Auf Hund reitender Affe [Inv. Nr. F 75]
 Porzellan, H 12,7 cm
 Unterglasurblaue Marke 
 Ritzmarke 
 Staffierung: Äffchen in hellbraunem Rock, Körbe gelb, Hund grau
 Form fehlt
 Modell: um 1775
 Ausformung: um 1775/80
 Vorlage: Ludwigsburger Modell (Ducret II Abb. 478)
 Erworben: 1976 (Dr. R. La Roche, Basel)
 Lit: Ducret II Abb. 477</p> | <p>111 Zwei Putten mit Vase [Inv. Nr. F 85]
 Porzellan, H 13,0 cm; Dm 22,5 cm
 ohne Marke
 Staffierung: Tücher purpur mit purpur Blumen und grüngelb mit grünen Blumen
 Form 39 mit Beschriftung: St 7
 Modell: 1775/76
 Ausformung: um 1775/80
 Herkunft: Sammlung Schnyder v. Wartensee
 Erworben: Auktion Fischer, Luzern 13. 11. 1975, Nr.85
 Lit: Ducret II Abb. 297</p> |
|--|--|



111

- 112 **Schnitterpaar (Sommer)** [Inv. Nr. F 83]
 Porzellan, H 16,5 cm
 ohne Marke
 Form 357 (KFS 63, S. 22, 23) mit Beschriftung:
 Der Sommer St. 12 (und Sichel)
 Modell: um 1777/78
 Ausformung: um 1780
 Herkunft: Sammlung Schnyder v. Wartensee,
 Auktion 13. 11. 1975
 Zustand: Füße von Bursche und Mädchen mit
 Reparaturen
 Lit: Bösch 2003, S. 424
 Vergleichsstücke: Ducret II Abb. 246



112



113

113 Schlafendes Mädchen mit Korb und Hund

[Inv. Nr. F 77]

Fayence, H 11,3 cm

Ritzmarke K 3

Staffierung: Mieder gelb, Rock purpur

Form 45 mit Beschriftung: St 7
(nebst Korb und Hund)

Modell: um 1777/78

Ausformung: um 1780

Lit: Ducret II Abb. 252

114 Bursche mit Hund und Taube

[Inv. Nr. F 78]

Fayence, H 11,5 cm

ohne Marke

Staffierung: Jacke und Hose hellviolett,

Hosenträger eisenrot

Form 81 mit Beschriftung: St 7 (nebst Korb)

Modell; um 1777/78

Ausformung: um 1780

Vergleichsstücke: Ducret II Abb. 253

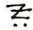
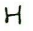


114





115

115 Bursche mit Hund und Taube [Inv. Nr. F 79]

Modell wie 114
 Porzellan, H 11,5 cm
 Unterglasurblaue Marke 
 Pressmarke 
 Staffierung: Jacke blassgrün, Hose blassrosa
 Ausformung: um 1780
 Zustand: Hand repariert

116 Schlafender Jäger und Fischerin [Inv. Nr. F 76]

Porzellan, H 14,8 cm
 Unterglasurblaue Marke 
 Ritzmarke 
 Staffierung: Er hellgrün, sie mit grünem, grün geblütem Rock und eisenrotem Mieder
 Form 199 (KFS 63, S.24, 25) mit Beschriftung: St 9 (und Fischernetz)
 Modell: um 1780
 Ausformung: um 1780
 Einzige bekannte Ausformung mit Staffierung!
 Zustand: Hut des Jägers und Kopf der Jägerin repariert
Vergleichsstücke: Ducret II Abb. 254
(Ausformung weiss glasiert)



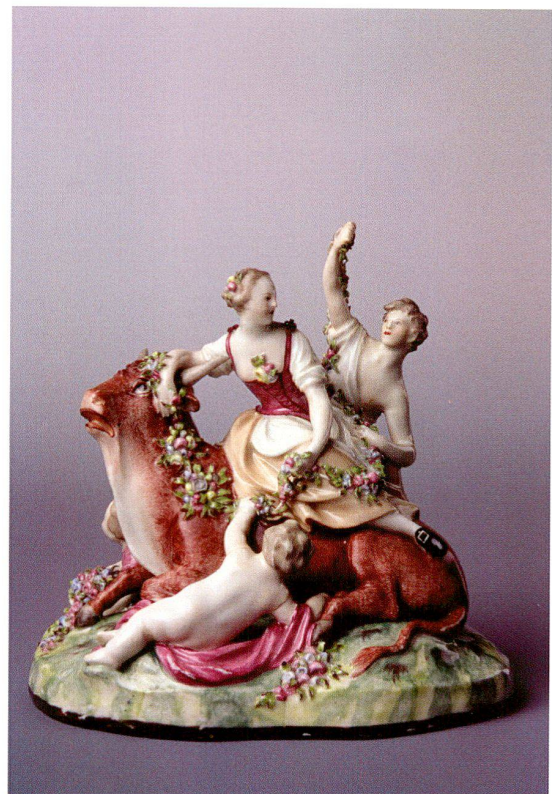
116

117 Gruppe mit Pferd [Inv. Nr. F 86]


Porzellan, H 17,8 cm
 ohne Marke
 Staffierung: Er mit hellblauem Wams, sie mit rosa Mieder und gelbgrünem, grün geblütem Rock
 Form 215 (KFS 63, S. 24, 25) mit Beschriftung: St 13 (und Symbol)
 Modell: um 1777/78
 Ausformung: um 1780
Vergleichsstücke: Ducret II Abb. 255



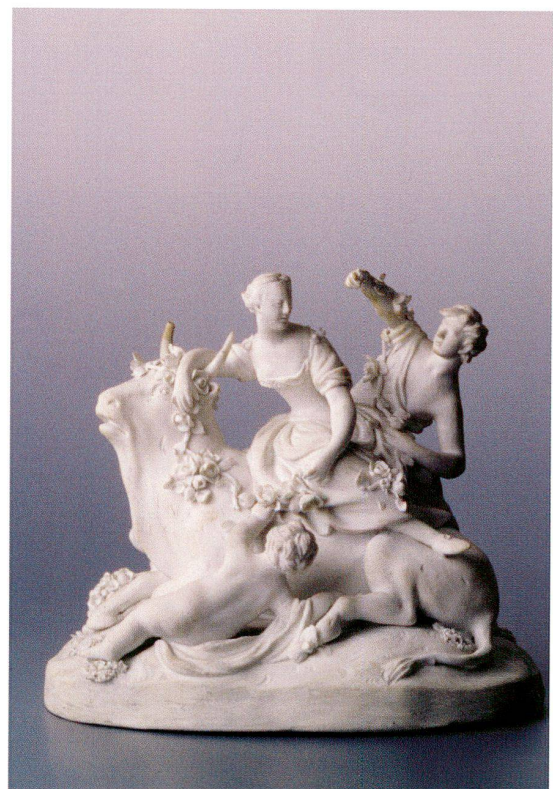
117



118

- 118 Gruppe mit Stier [Inv. Nr. F 138]
*Jüngling und Putten, welche die vom Stier
 entführte Europa bekränzen*
 Porzellan, H 19 cm
 Ritzmarke 
 Staffierung: Sie mit dunkelpurpur Mieder und
 hellbraunem Rock lagernd auf dem rotbraunen
 Stier, während der Putto auf dunkelpurpurnem
 Tuch nach den Kränzen greift.
 Form 76 mit Beschriftung: St 12 (und Symbol)
 Modell: um 1777/78
 Ausformung: um 1780/85
 Herkunft: Sammlung Hoffmann, Riehen
 Erworben: Auktion Koller, Zürich 22.3. 2004,
 Nr. 1608
 Lit: Ducret II Abb. 256

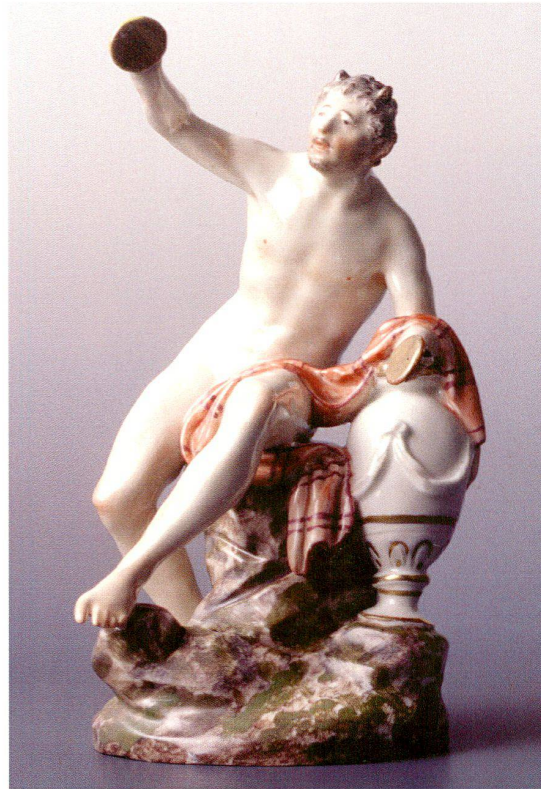
- 119 Gruppe mit Stier [Inv. Nr. F 87]
 Modell wie Nr. 118
 Biskuitporzellan, H 16,5 cm
 ohne Marke
 Ausformung: um 1780/85
 Herkunft: Sammlung Angst (HA 82)




119




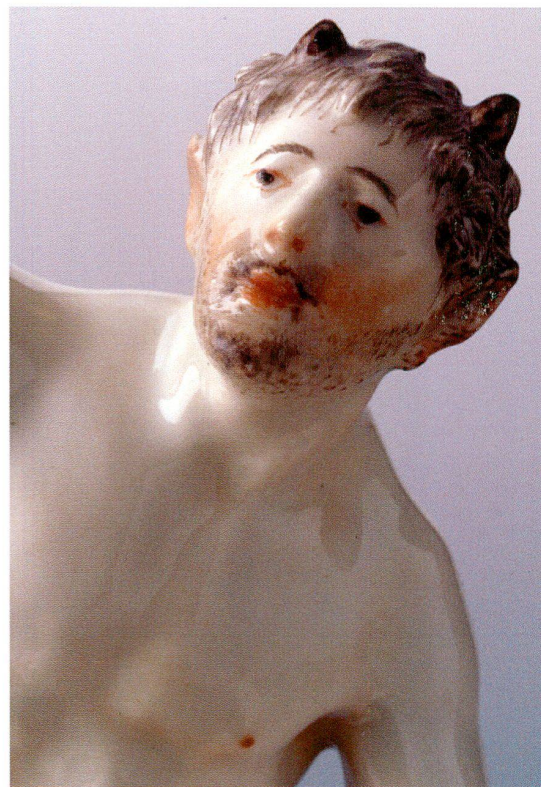
120



121

- 120 **Bacchantin** [Inv. Nr. F 88]
 Porzellan, H 21,6 cm
 Unterglasurblaue Marke 
 Pressmarke **H**
 Staffierung: Tuch blass gelbgrün, gelb gefütter,
 Sockel dunkelbraun und grün
 Form 33 mit Beschriftung: St 6 (und Tamburin)
 Modell: um 1777/78
 Ausformung: um 1780
 Vorlage: Ludwigsburger Modell (Flach 1997 Abb. 531)
 Vergleichsstücke: *Ducret II Abb. 266*

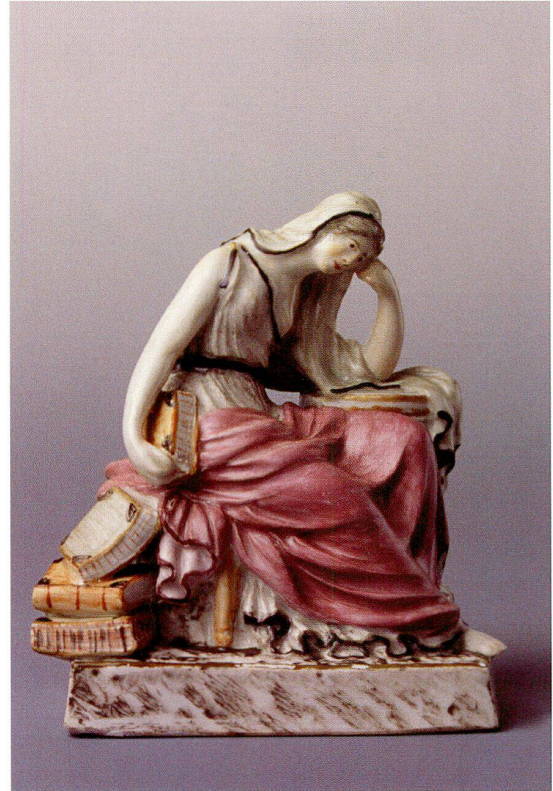
- 121 **Satyr** [Inv. Nr. F 89]
 Porzellan, H 21,0 cm
 Unterglasurblaue Marke 
 Pressmarke **H**
 Staffierung: Tuch eisenrot mit purpur Streifen,
 Felssockel braun und moosgrün
 Form 343 mit Beschriftung: 6 St (und Tschinelle)
 Modell: um 1777/78
 Ausformung: um 1780
 Vergleichsstücke: *Ducret II Abb. 267*



121



122



123



122



- 122 **Grazien mit Cupido** [Inv. Nr. F 84]
 Pâte tendre, H 23,2 cm
 Ritzmarke K
 Staffierung: in blassen Farben gelb, hellblau, rosa,
 Sockel braun mit grünen Zweigen
 Form 102 mit Beschriftung: Liebesgrupp
 No 1/16 St (wie Ducret II Abb. 277)
 Modell: um 1778/80
 Ausformung: um 1780/85
 Herkunft: Sammlung Hoffmann, Riehen
 Vergleichsstücke: Ducret II Abb. 270
- 123 **Allegorie der Gelehrsamkeit** [Inv. Nr. F 140]
 Porzellan, H 13,5 cm
 Unterglasurblaue Marke Z
 Staffierung: Hemd grau, schwarz gerändert,
 Mantel dunkelpurpur, Sockel dunkelbraun
 marmoriert
 Form: 288 mit Beschriftung: St 6 (und Buch)
 Modell: um 1776/77 (Valentin Sonnenschein)
 Ausformung: um 1777
 Zustand: Sockel mit Brandrissen
 Vorlage: Ludwigsburger Modell von Valentin
 Sonnenschein (KFS 44 Abb. 1; Flach 1997 Abb. 524)
 Erworben: Bieder, Liestal
 Vergleichsstücke: Ducret II Abb. 240

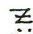


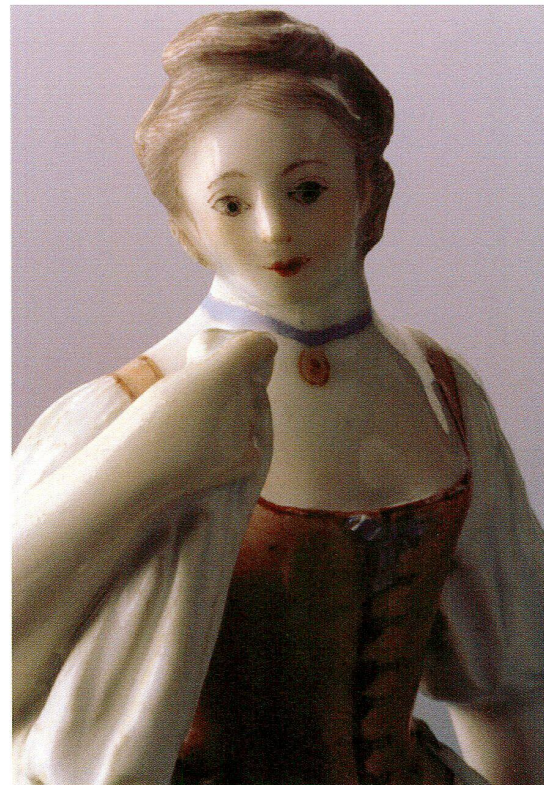
124



125

- 124 Mädchen mit zerbrochenen Eiern [Inv. Nr. F 80]
 Porzellan, H 13,8 cm
 Unterglasurblaue Marke 
 Ritzmarke 
 Staffierung: Mieder rosa, Rock blassgrün mit
 braun gezähntem Rand
 Form fehlt
 Modell: um 1777/78
 Ausformung: um 1780
 Vergleichsstücke: *Ducret II Abb. 244*

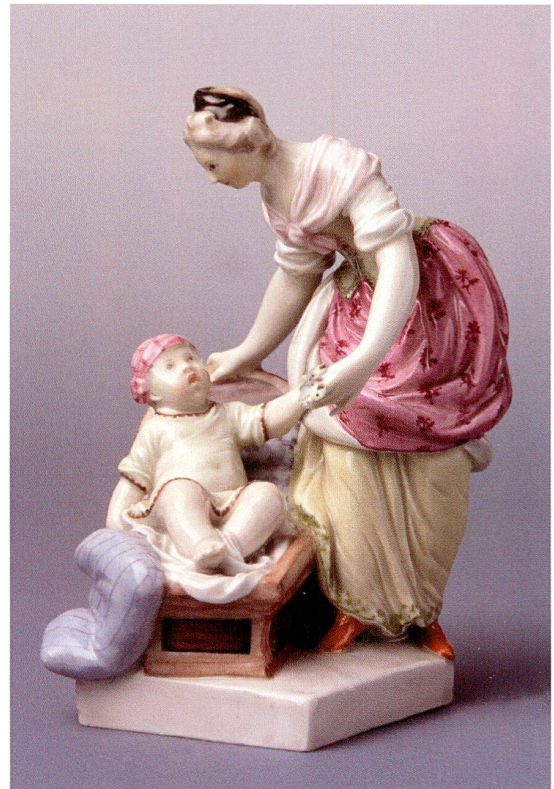
- 125 Mädchen mit zerbrochenem Krug [Inv. Nr. F 81]
 Porzellan, H 17,0 cm
 Unterglasurblaue Marke 
 Staffierung: Mieder und Überrock hellbraun,
 Rock blassgelb
 Form 171 mit Beschriftung: St 5 (und Topf)
 Modell: um 1777/78
 Ausformung: um 1780
 Zustand: Hand mit Scherbe repariert
 Herkunft: Sammlung Dr. S. Guggenheim
 Erworben: Auktion Christies, Genf 15. 5. 1995, Nr. 33
 Vergleichsstücke: *Ducret II Abb. 241*



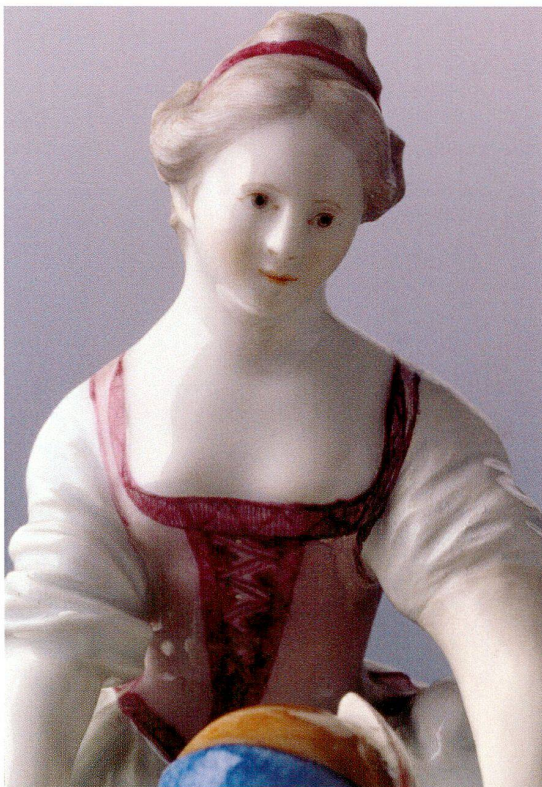
125





126

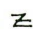


127



126

- 126 **Mutter mit Kind im Laufstuhl** [Inv. Nr. F 82]
 Porzellan, H 15,0 cm
 Unterglasurblaue Marke , Ritzmarke 
 Staffierung: Rock und Mieder purpur, Hemd des Kindes blassgelb mit purpur gezähnten Rändern, Mütze braun mit blauem Aufschlag
 Form 242 mit Beschriftung: St 7 (und Laufstuhl)
 Modell: um 1777/78, Ausformung: um 1780
 Zustand: Arm schlecht ergänzt
 Herkunft: Sammlung Schnyder v. Wartensee
 Erworben: Auktion Fischer, Luzern 13. 11. 1775, Nr. 126
 Lit: *Ducret II Abb. 242*

- 127 **Mutter mit Kind im Kindersitz** [Inv. Nr. F 132]
 Porzellan, H 15,0 cm
 Unterglasurblaue Marke 
 Staffierung: Überrock rosa mit rosa Blumen, Rock gelb mit Bordüre, Kind mit rosa Mütze und hell gelbem Hemd mit braun gezähnten Rändern, Kissen hellblau
 Form 243 mit Beschriftung: St 7 (und Wiege mit Kind)
 Modell: um 1777/78, Ausformung: um 1780
 Zustand: Taille der Mutter mit Bruchstelle, rechter Arm repariert
 Vergleichsstücke: *Ducret II Abb. 243; Schnyder 1964, Abb. 19*



128

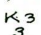


129

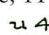
MODELLE UM 1780/85

Die Modelle der Jahre nach 1780 nähern sich den Werken an, mit denen Johann Jakob Wilhelm Spengler dann in Derby in Verbindung gebracht werden kann. Die Tänzerin von Derby Abb. S. 15 erscheint der reizenden Zürcher Tänzerin Nr. 130 wie aus dem Gesicht geschnitten. Als Vorläufer des Gärtners Abb. S. 16 erscheinen die Genre- und Kinderfiguren im Umfeld von Nr. 134, 138. Das Gesicht des Flöte spielenden Schäfers Abb. S. 16 ist Hinweis, dass die früheren Arbeiten Spenglers unter den Zürcher Modellen von 1779/75 und hier vor allem unter den Genrefiguren wie Nr. 78 und Nr. 83 und den Musikanten wie Nr. 92-94 zu suchen sind.

Komödianten und Tänzer

- 128 **Pierrot** [Inv. Nr. F 107]
 Pâte tendre, H 14,5 cm
 Ritzmarke 
 Staffierung: Kostüm mit rosa Borten
 Form 241 mit Beschriftung: fig No 3 stuk 7

(und zwei Masken)
 Modell: um 1780
 Ausformung: um 1780/85
 Lit: Bösch 2003, S. 427
 Vergleichsstücke: Ducret II Abb. 12

- 129 **Tänzerin** [Inv. Nr. F 108]
 Pâte tendre, H 15,3 cm
 Ritzmarke 
 Staffierung: Kostüm mit purpur Borten und purpur Schürze
 Form 216 (Ducret II Abb. 19) mit Beschriftung: fig No 3 stuk 7 (und zwei Masken)
 Modell: um 1780
 Ausformung: um 1780/85
 Herkunft: Sammlung Schnyder v. Wartensee
 Erworben: Auktion Fischer, Luzern 13. 11. 1975, Nr. 110
 Lit: Bösch 2003, S. 427
 Vergleichsstücke: Ducret II Abb. 15



130



131

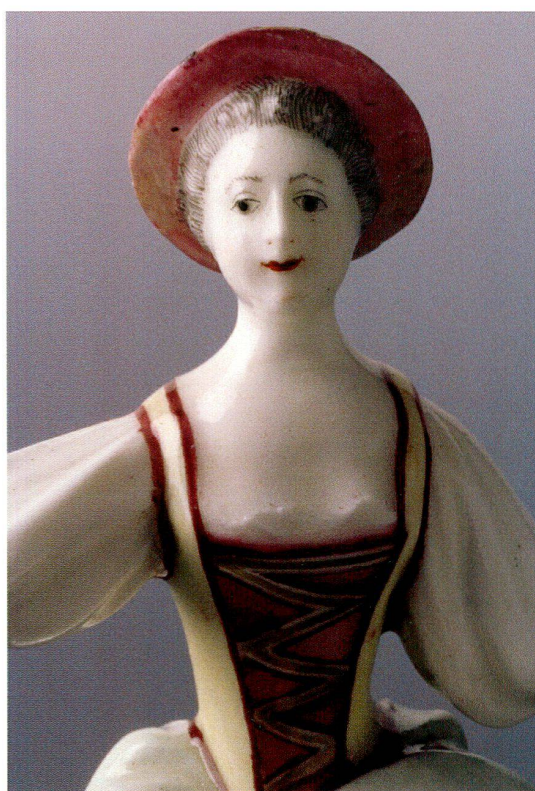
- 130 **Tänzerin** [Inv. Nr. F 109]
 Pâte tendre, H 15,2 cm
 Ritzmarke "M 3"
 Staffierung: Mieder braun, Rock purpur
 Form 337 (KFS 63, S. 24, 25) mit Beschriftung:
 Tänzlerin St 8 N 11
 Modell: um 1780
 Ausformung: um 1780/85
 Zustand: Hände repariert
 Vergleichsstücke: Ducret II Abb. 369; Schnyder 1964,
 Abb. 17

- 131 **Dudelsackpfeifer** [Inv. Nr. F 110]
 Pâte tendre, H 13,5 cm
 Ritzmarke $c \frac{3}{7} c$
 Staffierung: Kostüm hellblau, schwarz gerändert
 Form 372 mit Beschriftung: fig No 3 St 10 A
 Modell: um 1780
 Ausformung: um 1780/85
 Vergleichsstücke: Ducret II Abb. 371



132

- 132 Vortragskünstlerin [Inv. Nr. F 111]
 Pâte tendre, H 15,0 cm
 Ritzmarke K. 3
 Staffierung: Rock purpur, Überrock bläulich mit
 purpur Rand, Mieder purpur und gelb
 Form 137 mit Beschriftung: fig No 3 St 7 D
 Modell: um 1780
 Ausformung: um 1780/85
 Zustand: Hand repariert
 Lit: Ducret II Abb. 379



132

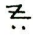


133

Genrefiguren und Kinder

133 Fischer [Inv. Nr. F 106]

Porzellan, H 13,6 cm

Unterglasurblaue Marke 

Ritzmarke $\frac{H}{3}^8$

Staffierung: Weste und Hose lila

Form 135 mit Beschriftung: fig No 3 St 10 Eo

Ausformung: um 1780

Einzig bekannte Ausformung!

Zustand: Arm repariert

Herkunft: Auktion Fischer, Luzern 1942, Nr. 511;

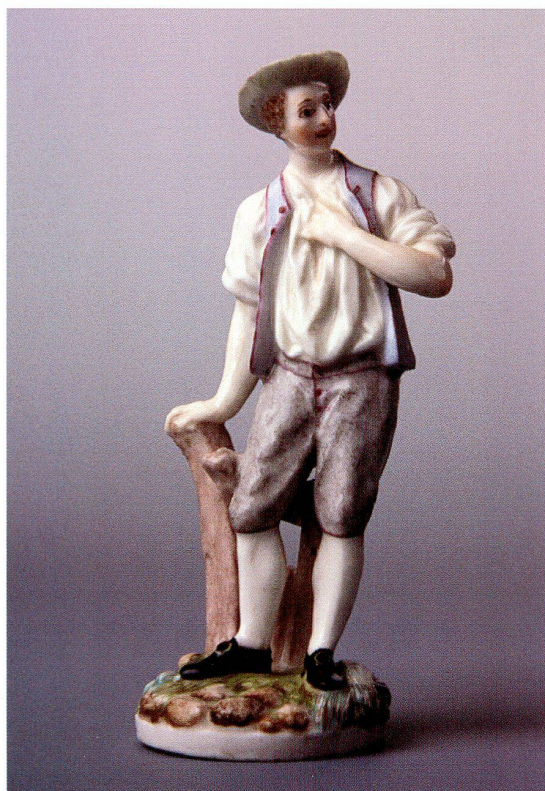
Sammlung Dr. S. Guggenheim

Erworben: Auktion Christies, Genf 15. 5. 1995,
Nr. 18

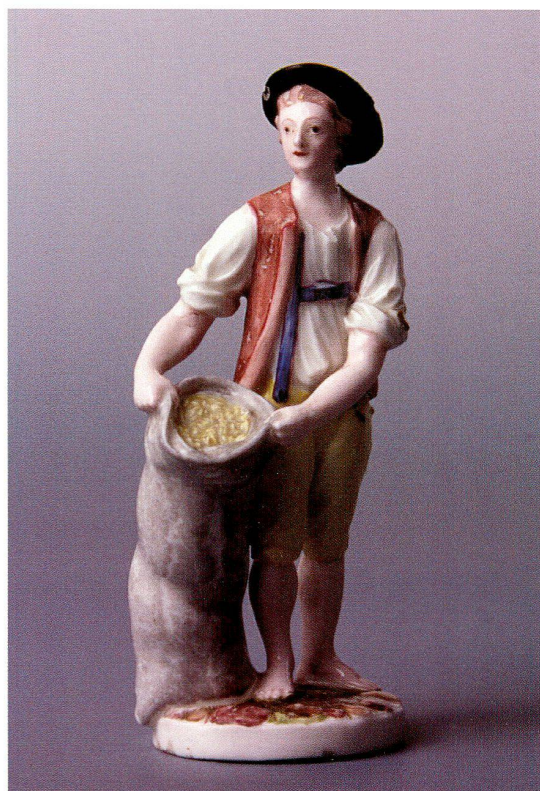
Lit: Ducret II Abb. 380



133



134



135

- 134 **Jüngling neben Holzstock** [Inv. Nr. F 144]
 Pâte tendre, H 14,0 cm
 Ritzmarke E_5^3
 Staffierung: Weste hellblau mit purpur Rändern, hellgraue Hose
 Form 226 mit Beschriftung: fig No 3 St 9 C
 Modell: um 1780
 Ausformung: um 1780/85
 Erworben: Auktion Schuler 99, 2005 Nr. 1145
 Einzige bekannte Ausformung!
Vergleichsstücke: Ducret II Abb. 377 (Ausformung in Steinpappe)

- 135 **Bauer mit Korn sack** [Inv. Nr. F 146]
 Pâte tendre, H 14,5 cm
 Ohne Marke
 Staffierung: Weste braunrot, Hose gelb, Hosenträger blau mit purpur Initialen RS, Sack grau
 Form 175 mit Beschriftung: H 2 St 6 (und Sack)
 Modell: um 1780/85
 Ausformung: um 1780/85
 Herkunft: Sammlung Dr. S. Ducret
 Erworben: Auktion Schuler 99, 2005 Nr. 1153
 Einzige bekannte Ausformung!
Lit: Ducret II Abb. 400



136



137



136



137

136 Mädchen mit Eierkorb [Inv. Nr. F 129]

Pâte tendre, H 19,0 cm

Ritz- und Pressmarke 

Staffierung: Überrock blassblau, Rock und Mieder gelb mit purpur Bändern

Form 254 mit Beschriftung: La fille a Simmonete

St. 9 figur N 5

Modell: um 1780

Ausformung: um 1780/85

Lit. Bösch 2003, S. 419

Vergleichsstücke: Ducret II Abb. 411

137 Besenverkäufer [Inv. Nr. F 125]

Pâte tendre, H 16,0 cm

ohne Marke

Staffierung: Hose blau, Jacke lachsrot

Form 75 mit Beschriftung: 9 St (und Besen)

Modell: um 1780

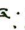
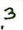
Ausformung: um 1780/85

Vergleichsstücke: Ducret II Abb. 405

138 Schulbub [Inv. Nr. F 114]

Fayence, H 16,5 cm

Blaue Marke 

Ritzmarke : 

Staffierung: Hose dunkelpurpur, Jacke hellgelb

Form 115 mit Beschriftung: Süler Knab 8 St

Modell: um 1780

Ausformung: um 1785

Einzige bekannte Ausformung!

Vergleichsstücke: Ducret II Abb. 408 (Ausformung in Steinpappe)



138



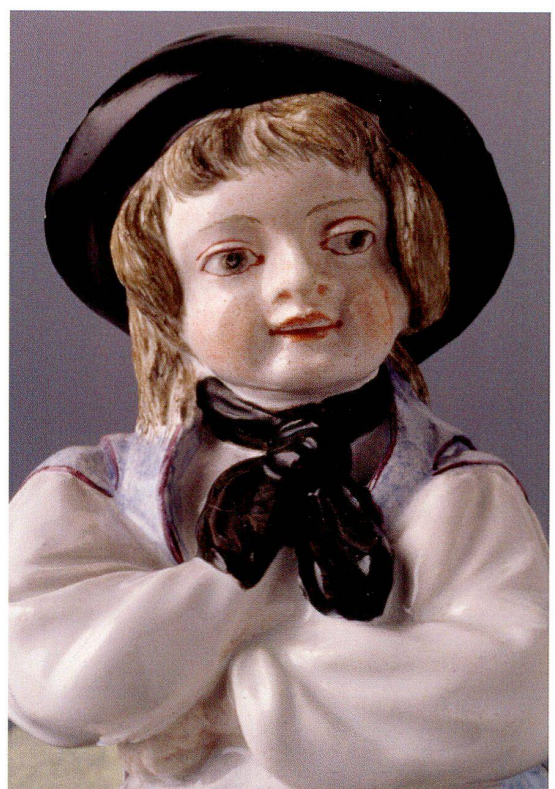
139



140



139



140

139 **Gärtnerin** [Inv. Nr. F 112]

Porzellan, H 14,0 cm
 Unterglasurblaue Marke ∇
 Ritzmarke ∇ 3
 Staffierung: Rock lila, Brusttuch purpur
 Form fehlt
 Modell: um 1780
 Ausformung: um 1780/85
 Vergleichsstücke: *Ducret II Abb. 415*

140 **Knabe an Mauer** [Inv. Nr. F 113]

Fayence, H 14,3 cm
 ohne Marke
 Staffierung: Hose purpur, Jacke blau, Mütze schwarz
 Form 287 mit Beschriftung: St 7 (und Symbol)
 Modell: um 1780/85
 Ausformung: 1785
 Vergleichsstücke: *Ducret II Abb. 473*



Gruppen

141 **Gruppe auf Treppe** [Inv. Nr. F 101]

Pâte tendre, H 13,8 cm
 ohne Marke
 Staffierung: Rock der Dame blau, die Herren in Purpur und Gelb
 Form 17 (KFS 63, S. 24, 25) mit Beschriftung:
 Conversationsgroup mit 23 stuk (und Halbmond)
 Modell: um 1780
 Ausformung: um 1785
 Zustand: Kopf der Dame falsch ergänzt
 Vergleichsstücke: *Ducret II Abb. 385*
 Lit: *Ducret II Abb. 544*

141

142 **Konversationsgruppe an Brunnen** [Inv. Nr. F 100]

Porzellan, H 17,9 cm
 Unterglasurblaue Marke ∇ ..
 Ritzmarke ∇ ..
 Staffierung: Dame in Rosa, Herr in Braun
 Form 44 mit Beschriftung: Kleine Conversations-
 group St. 13
 Modell: um 1780
 Ausformung: um 1780
 Einzige bekannte Ausformung!
 Erworben: 1976 (Dr. R. La Roche, Basel)
 Vergleichsstücke: *Ducret II Abb. 384*
 (Ausformung in Steinpappe)



142



143



143

- 143 **Konversationsgruppe mit 4 Figuren** [Inv. Nr. F 143]
 Pâte tendre, H 17,5 cm
 Ohne Marke
 Staffierung: Damen in Hellblau und Lachsrot
 sowie Dunkelpurpur und Blau, die Herren in Lila
 und in Gelb
 Form 290 mit Beschriftung: Conversations Group
 St 13 (und Stern)
 Modell: um 1780/85
 Ausformung: um 1785
 Zustand: Urne, linke Arme der stehenden Figuren,
 rechter Arm und Fuss des sitzenden Herrn ergänzt
 Erworben: 2000 (Auktion Sotheby's, Zürich)
 Lit: Boesch 2003, S. 418
 Vergleichsstücke: Ducret II Abb. 365-367



144

- 144 Mädchen mit zwei Pferden [Inv. Nr. F 115]
 Porzellan, H 23,5 cm
 ohne Marke
 Staffierung: Mieder des Mädchens dunkelpurpur,
 Rock lila, ein Pferd weiss, das andere braun
 Form 268 mit Beschriftung: St 18 (und Symbol)
 Modell: um 1780/85
 Ausformung: um 1785
 Zustand: Hand repariert
 Vergleichsstücke: Ducret II Abb. 472 (Ausformung in
 Steingut)



145



146

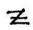


147

SPARBÜCHSE

- 145 **Hund mit zwei Welpen auf Kissen** [Inv. Nr. F 139]
Pâte tendre, H 6,0 cm B 8,8 cm
Ohne Marke
Staffierung: Kissen gelb mit eisenrotem Band
Form 346 mit Beschriftung: Hund
Ausformung: um 1780
Vergleichsstücke: Ducret II Abb. 483

VASEN

- 146 **Vase mit zwei Faungriffen auf Podest** [Inv. Nr. F 116]
Porzellan, H 16,0 cm
ohne Marke
Staffierung: grau, grün, purpur
Form 469 (Ducret I S. 274)
Um 1770/75
Zustand: Rand mit Reparatur
Erworben: 1969 (Segal, Basel)
Vergleichsstücke: Ducret I Abb. 168
- 147 **Vase mit Doppelhenkel auf Podest** [Inv. Nr. 117]
Porzellan, H 10,7 cm
Unterglasurblaue Marke 
Staffierung: in Purpur und Gold
Formen 470, 475 (Ducret I S. 274)
Um 1770/75
Erworben: 1969 (Segal, Basel)