

Zeitschrift: Mitteilungsblatt / Keramik-Freunde der Schweiz = Revue des Amis Suisses de la Céramique = Rivista degli Amici Svizzeri della Ceramica

Herausgeber: Keramik-Freunde der Schweiz

Band: - (1965)

Heft: 68

Anhang: Tafeln IX - XVI

Nutzungsbedingungen

Die ETH-Bibliothek ist die Anbieterin der digitalisierten Zeitschriften auf E-Periodica. Sie besitzt keine Urheberrechte an den Zeitschriften und ist nicht verantwortlich für deren Inhalte. Die Rechte liegen in der Regel bei den Herausgebern beziehungsweise den externen Rechteinhabern. Das Veröffentlichen von Bildern in Print- und Online-Publikationen sowie auf Social Media-Kanälen oder Webseiten ist nur mit vorheriger Genehmigung der Rechteinhaber erlaubt. [Mehr erfahren](#)

Conditions d'utilisation

L'ETH Library est le fournisseur des revues numérisées. Elle ne détient aucun droit d'auteur sur les revues et n'est pas responsable de leur contenu. En règle générale, les droits sont détenus par les éditeurs ou les détenteurs de droits externes. La reproduction d'images dans des publications imprimées ou en ligne ainsi que sur des canaux de médias sociaux ou des sites web n'est autorisée qu'avec l'accord préalable des détenteurs des droits. [En savoir plus](#)

Terms of use

The ETH Library is the provider of the digitised journals. It does not own any copyrights to the journals and is not responsible for their content. The rights usually lie with the publishers or the external rights holders. Publishing images in print and online publications, as well as on social media channels or websites, is only permitted with the prior consent of the rights holders. [Find out more](#)

Download PDF: 15.01.2026

ETH-Bibliothek Zürich, E-Periodica, <https://www.e-periodica.ch>

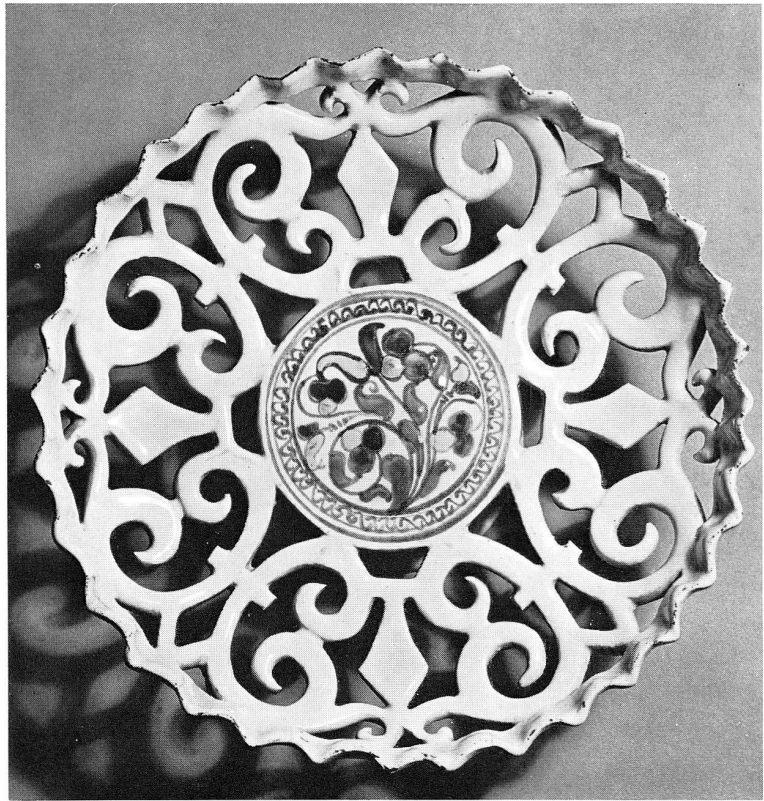


Abb. 16. Schale mit durchbrochenem Rand, Habanerfayence, Mähren um 1600, Φ 21,4 cm, Museum für Kunst und Gewerbe, Hamburg.

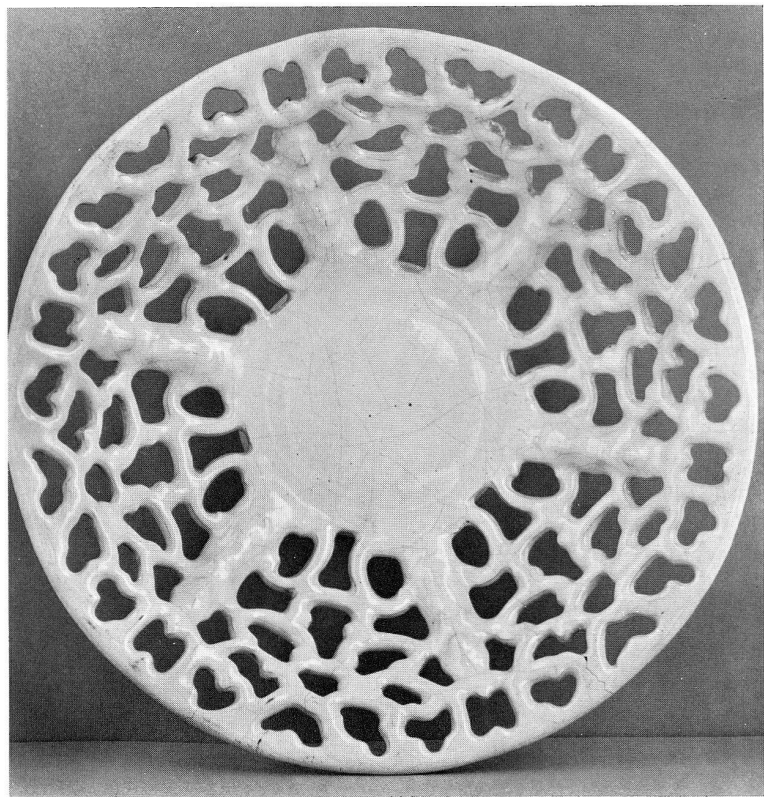


Abb. 17. Schale mit durchbrochenem Rand, Habanerfayence, Mähren um 1610, Φ 30,5 cm, Ethnographisches Institut des Mährischen Museums, Brünn/Brno.



Abb. 18. Vierseitige Flasche in Zinnmontierung, Habanerfayence, Mähren 1614, Höhe 16 cm, Museum für Kunst und Gewerbe, Hamburg.



Abb. 19. Platte, Habaneryayence, Mähren um 1680, Φ 35,5 cm, Schlesisches Museum, Tropolau/Opava.



Abb. 20. Runde Platte, breiter Rand mit tief ausgehöhlter Mitte, Habaneryayence, Mähren 1671, Φ 34,6 cm, Ethnographisches Institut des Mähr. Museums, Brunn.

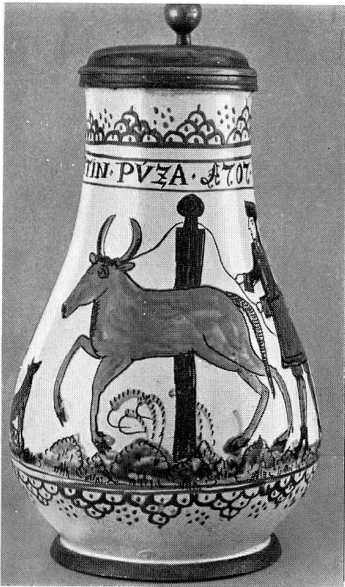


Abb. 21. Henkelkrug, nach Auflösung der Brüdergemeinschaften, Mähren 1707, Höhe 23 cm, Ethnographisches Institut des Mähr. Museums, Brünn.



Abb. 22. Derselbe Krug, Seitenansicht.



Abb. 23. Platte, nach Auflösung der Brüdergemeinschaften, Mähren um 1710/20, Φ 30,3 cm, Schlesisches Museum, Troppau.



Abb. 24. Teller mit phantastischer Architektur, Slowakei um 1790, Φ 28,5 cm, Heimatkundliches Institut, Olmütz.



Abb. 25. Humpen, Wischau, 2. Hälfte des 18. Jahrhunderts, Höhe 21 cm, Heimatkundliches Institut, Olmütz.



Abb. 26. Humpen, Olmütz 1788, Johann Neumayer, Höhe 18 cm, ehemals Sammlung Igo Levi, Luzern.



Abb. 27. Henkelkrug, Sternberg 1817, gefertigt von Johann Matzke, Höhe 22 cm, Heimatkundliches Institut, Olmütz.



Abb. 28. Masskrug. Olmütz um 1790, Höhe 13,5 cm, Ethnographisches Institut des Mähr. Museums, Brünn.



Abb. 29. Teller mit Zunftemblemen, Slowakei 1795, Φ 23 cm, Privatbesitz.



Abb. 30. Humpen mit Emblemen der Weberzunft, Sternberg 1784, Höhe 20 cm, Kunstgewerbemuseum, Brünn.

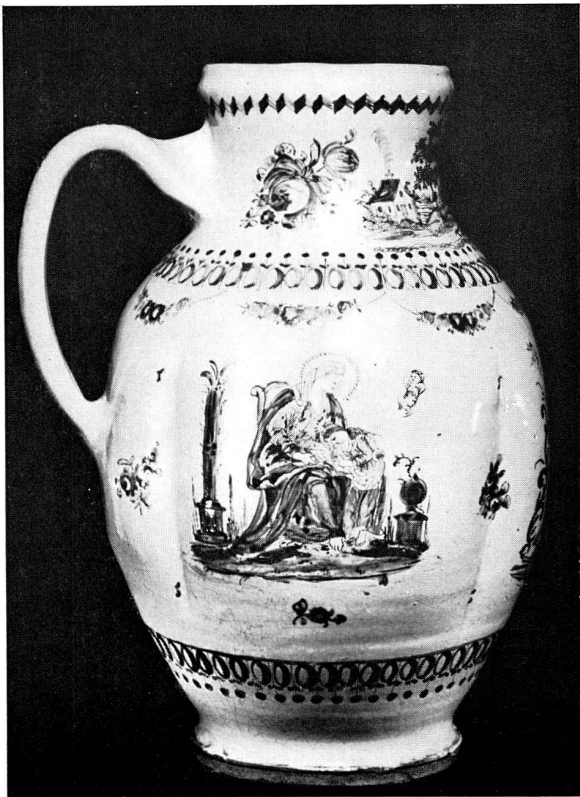


Abb. 31. Krug mit beidseitiger Gartenarchitektur, Sternberg um 1800, gefertigt von Joseph Matzke, Höhe 32 cm, Ethnographisches Institut, Brünn, Neuerwerbung.

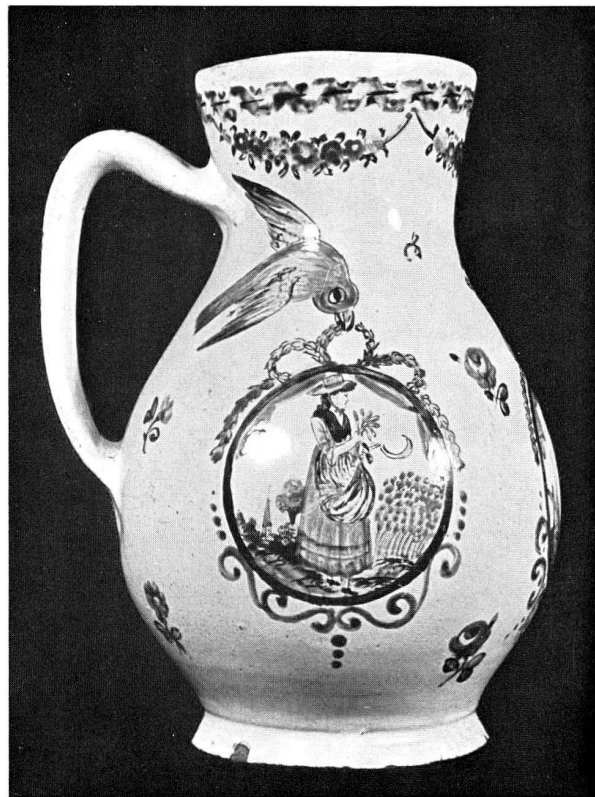


Abb. 32. Krug mit Personifizierung der Jahreszeiten, Sternberg um 1800, gefertigt von Joseph Matzke, Höhe 19 cm, Schlesisches Museum, Troppau.



Abb. 33. Krug, Madonna mit Kind, Sternberg um 1790, Höhe 22 cm, Nationalmuseum, Prag.



Abb. 34. Humpen, Sternberg um 1800, Höhe 18,5 cm, Ethnographisches Institut des Mähr. Museums, Brünn.



Abb. 35. Humpen mit Dudelsackpfeifer, nach Proskauer Vorbild, Sternberg um 1790, gefertigt von Georg Starschowitz, Sternberg-Olmütz, Höhe 19 cm, Privatbesitz.



Abb. 36. Krug, Wischau um 1850/60, Verfallsperiode, Höhe 20 cm, Privatbesitz.