

Zeitschrift: Mitteilungsblatt / Keramik-Freunde der Schweiz = Revue des Amis Suisses de la Céramique = Rivista degli Amici Svizzeri della Ceramica
Herausgeber: Keramik-Freunde der Schweiz
Band: - (1965)
Heft: 67

Anhang: Tafeln V - VIII

Nutzungsbedingungen

Die ETH-Bibliothek ist die Anbieterin der digitalisierten Zeitschriften auf E-Periodica. Sie besitzt keine Urheberrechte an den Zeitschriften und ist nicht verantwortlich für deren Inhalte. Die Rechte liegen in der Regel bei den Herausgebern beziehungsweise den externen Rechteinhabern. Das Veröffentlichen von Bildern in Print- und Online-Publikationen sowie auf Social Media-Kanälen oder Webseiten ist nur mit vorheriger Genehmigung der Rechteinhaber erlaubt. [Mehr erfahren](#)

Conditions d'utilisation

L'ETH Library est le fournisseur des revues numérisées. Elle ne détient aucun droit d'auteur sur les revues et n'est pas responsable de leur contenu. En règle générale, les droits sont détenus par les éditeurs ou les détenteurs de droits externes. La reproduction d'images dans des publications imprimées ou en ligne ainsi que sur des canaux de médias sociaux ou des sites web n'est autorisée qu'avec l'accord préalable des détenteurs des droits. [En savoir plus](#)

Terms of use

The ETH Library is the provider of the digitised journals. It does not own any copyrights to the journals and is not responsible for their content. The rights usually lie with the publishers or the external rights holders. Publishing images in print and online publications, as well as on social media channels or websites, is only permitted with the prior consent of the rights holders. [Find out more](#)

Download PDF: 10.02.2026

ETH-Bibliothek Zürich, E-Periodica, <https://www.e-periodica.ch>

Tafel V
(Mediger)

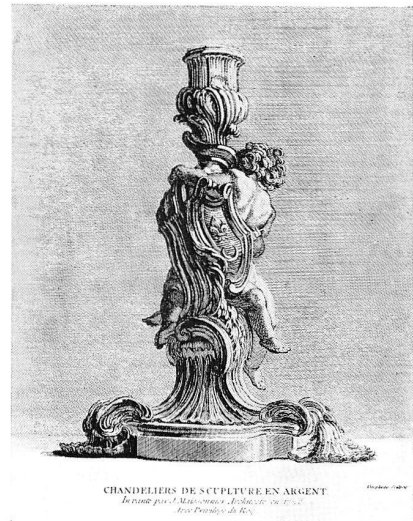
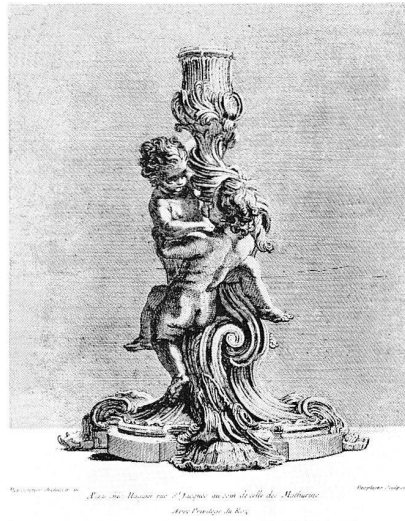
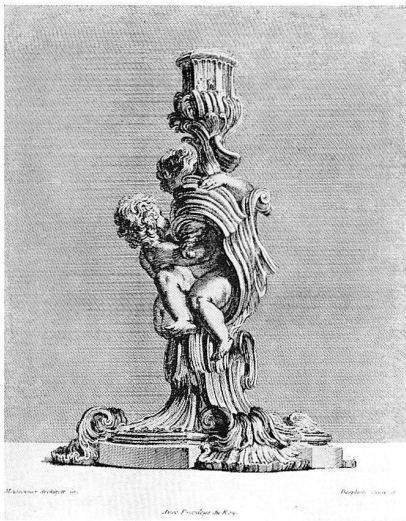


Abb. 10—12. Stichvorlagen für einen silbernen Kerzenleuchter. Von J. Meissonier. 1728.



Abb. 13. Leuchter zum Schwanenservice. Von J. J. Kändler. Moderne Ausformung (Slg. Dr. Mediger, München).



Abb. 14. Bronzeleuchter. Um 1735. (Slg. Dr. Mediger, München.)

Tafel VI
(Mediger)



Abb. 15 und 16. Saucière aus dem Schwanenservice. Wohl Modell, das Kändler 1742 durch Ender bossieren liess. (Slg. Dr. Mediger, München.)

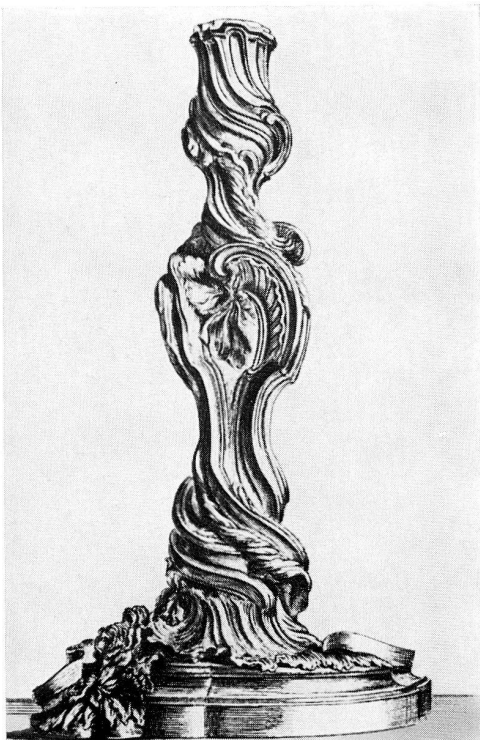


Abb. 17. Leuchter-Stichvorlage von Meissonier.



Abb. 18. Meissner Porzellanleuchter.



Abb. 19. Französischer Bronzeleuchter.

Tafel VII
(Mediger)

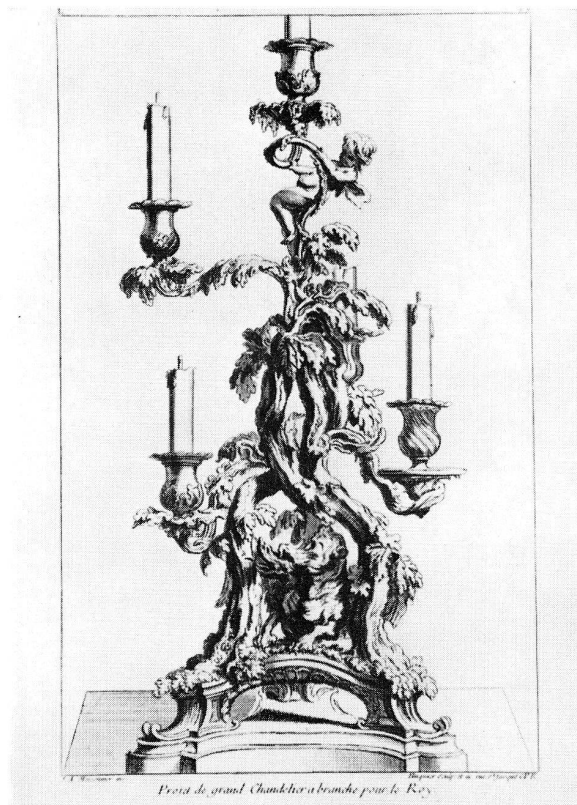
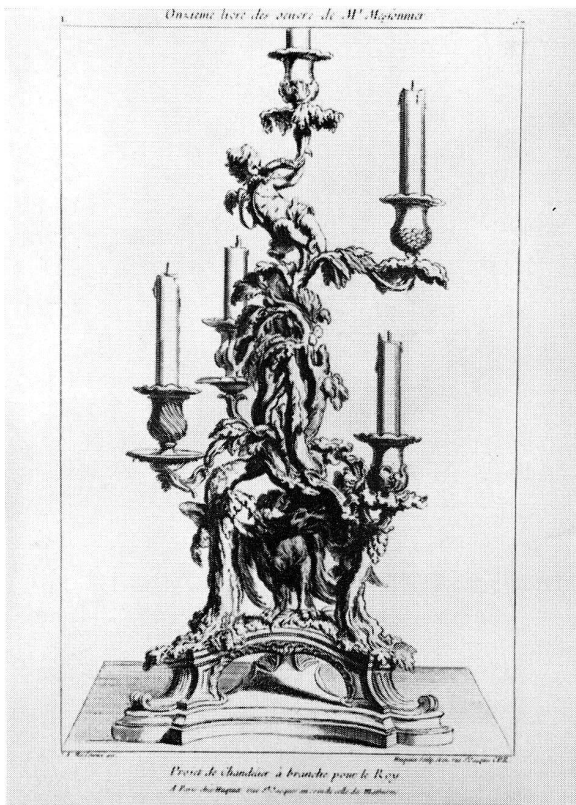


Abb. 20 und 21. Stichvorlagen für einen mehrarmigen Kerzenleuchter von Meissonnier.



Abb. 22. Nachbildung des Meissonnier-Kerzenleuchters in Porzellan. Meissen um 1870.



Abb. 23. Nachbildung des Meissonnier-Kerzenleuchters in Bronze. Um 1870.

Tafel VIII
(Mediger)

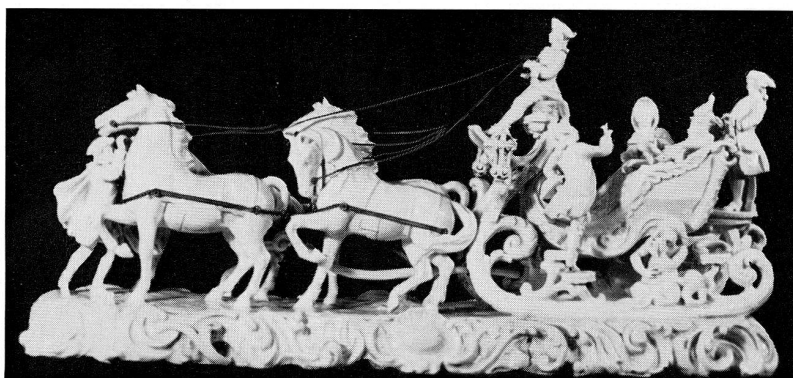


Abb. 24 und 25. Schlittenmodell aus Porzellan. Marke: gekröntes «N» der Manufaktur Neapel. Wohl spätere Ausformung der Manufaktur Ginori in Doccia, 19. Jh.

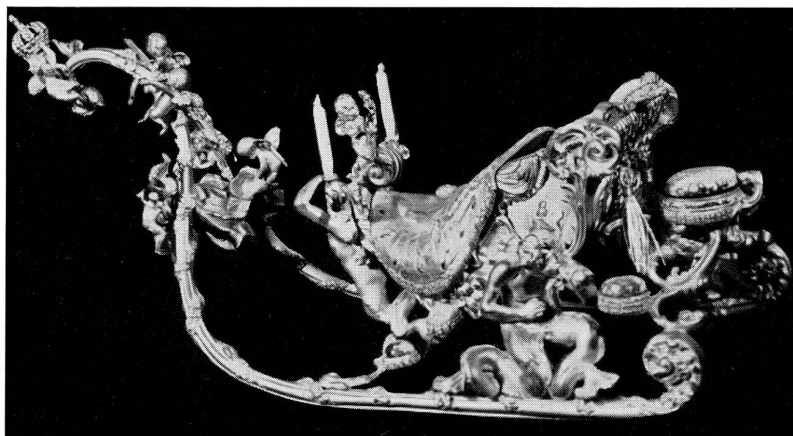


Abb. 26. Von Syrius Eberle für Ludwig II. von Bayern gefertigtes Schlittenmodell aus vergoldeter Bronze.