

Zeitschrift: Mitteilungsblatt / Keramik-Freunde der Schweiz = Revue des Amis Suisses de la Céramique = Rivista degli Amici Svizzeri della Ceramica
Herausgeber: Keramik-Freunde der Schweiz
Band: - (1964)
Heft: 64

Anhang: Tafel I - IX

Nutzungsbedingungen

Die ETH-Bibliothek ist die Anbieterin der digitalisierten Zeitschriften auf E-Periodica. Sie besitzt keine Urheberrechte an den Zeitschriften und ist nicht verantwortlich für deren Inhalte. Die Rechte liegen in der Regel bei den Herausgebern beziehungsweise den externen Rechteinhabern. Das Veröffentlichen von Bildern in Print- und Online-Publikationen sowie auf Social Media-Kanälen oder Webseiten ist nur mit vorheriger Genehmigung der Rechteinhaber erlaubt. [Mehr erfahren](#)

Conditions d'utilisation

L'ETH Library est le fournisseur des revues numérisées. Elle ne détient aucun droit d'auteur sur les revues et n'est pas responsable de leur contenu. En règle générale, les droits sont détenus par les éditeurs ou les détenteurs de droits externes. La reproduction d'images dans des publications imprimées ou en ligne ainsi que sur des canaux de médias sociaux ou des sites web n'est autorisée qu'avec l'accord préalable des détenteurs des droits. [En savoir plus](#)

Terms of use

The ETH Library is the provider of the digitised journals. It does not own any copyrights to the journals and is not responsible for their content. The rights usually lie with the publishers or the external rights holders. Publishing images in print and online publications, as well as on social media channels or websites, is only permitted with the prior consent of the rights holders. [Find out more](#)

Download PDF: 20.01.2026

ETH-Bibliothek Zürich, E-Periodica, <https://www.e-periodica.ch>

Tafel I
(A. Klein)



Abb. 1. Schüssel, Faenza 1. H. 16. Jahrhundert. Spiegelbild, gerahmt vom Schüsselrand.



Abb. 2. Schale, Venedig 1. H. 16. Jahrhundert. Gesamtflächenbild.

Tafel II
(A. Klein)



Abb. 3. Schüssel, Frankfurt Ende 17. Jahrhundert. Gesamtflächenbild mit kleinem Buckel-Spiegelbild.

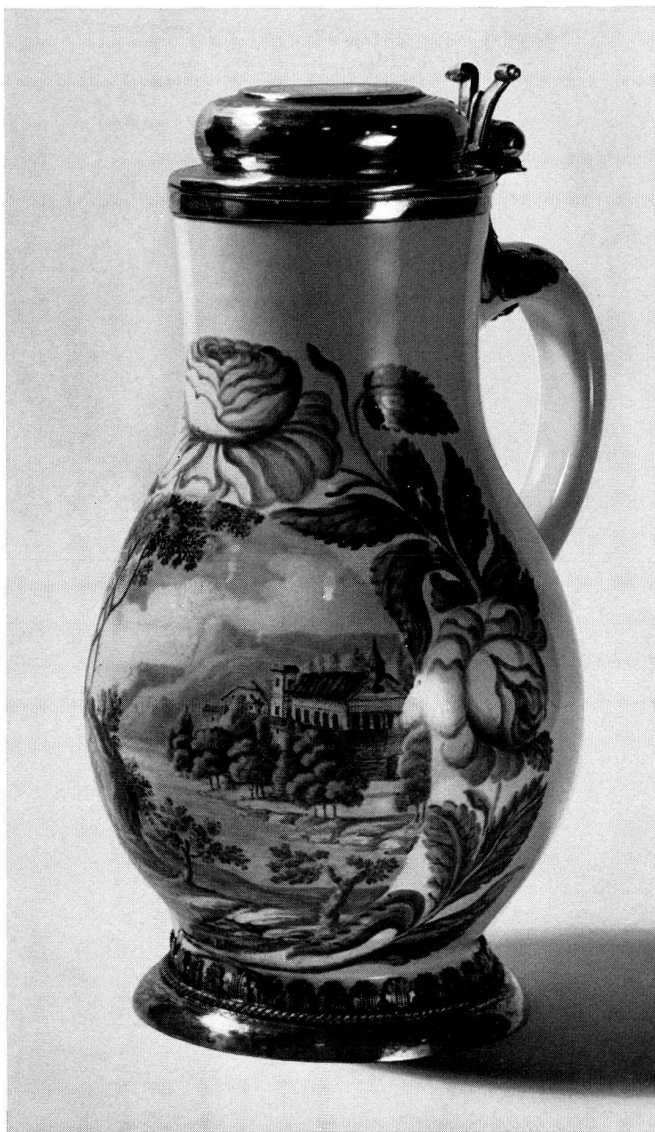


Abb. 4. Krug von WR (Wolf Rössler), Nürnberg um 1680. Kartuschenbild mit aufgelockerter Umrahmung.

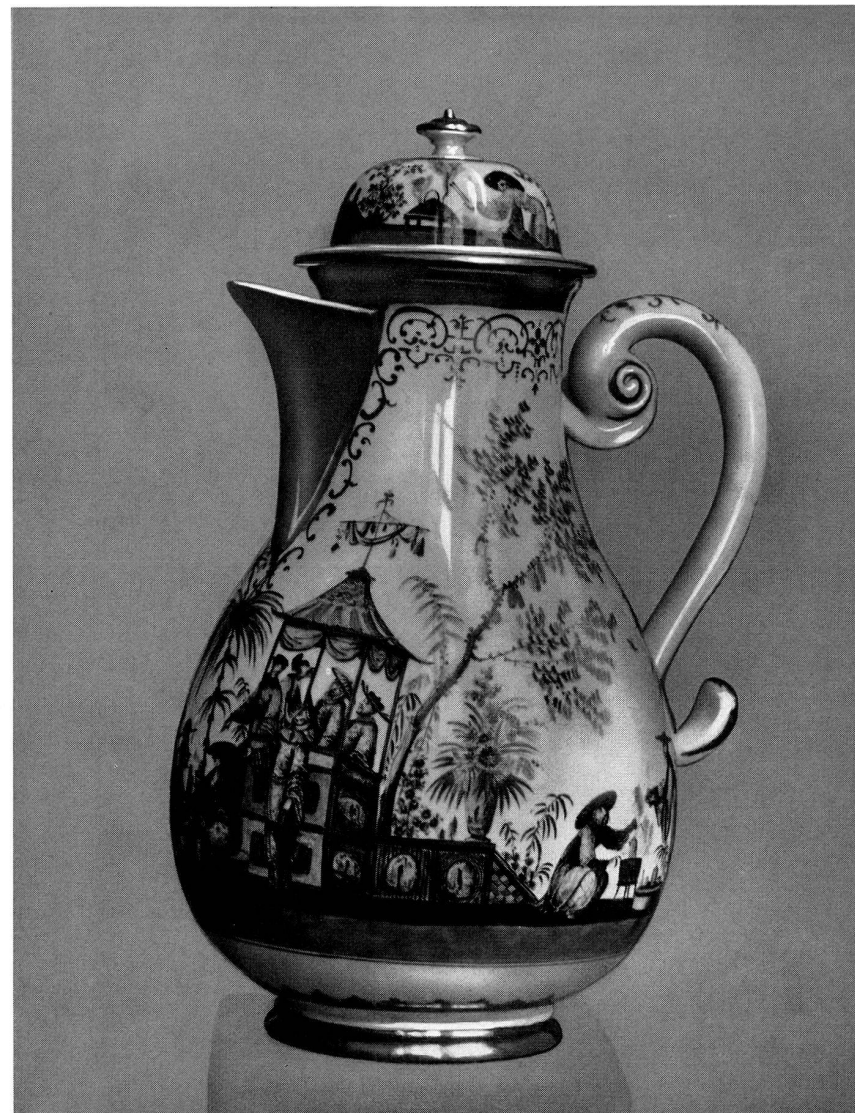


Abb. 5. Kanne von J. G. Höroldt bemalt, Meissen um 1725—30. Umlaufbild.



Abb. 6. Fayencevase, Fulda 1741—44. Bemalt von A. F. von Löwenfinck.

Tafel V
(A. Klein)



Abb. 7. Porzellanbecher, Meissen um 1740. Bemalt von J. G. Heintze? Kartuschenbild mit raumgreifender Bemalung.



Abb. 8. Schüssel aus dem Schwanenservice, Meissen um 1738. Gesamtflächen-Reliefbild mit raumgreifendem Muschelornament.

Tafel VI
(A. Klein)



Abb. 9. Untertasse Frankenthal, um 1760. Kartuschenbild mit raumgreifendem Rocaille-rahmen.



Abb. 10. Déjeuner, Berlin um 1760. Sparsamer Dekor mit gerahmten Bildern.

Alle abgebildeten Fayencen und Porzellane befinden sich im Hetjens-Museum, Düsseldorf.

Tafel VII
(A. Klein)



Abb. 11. Platte, Künersberg um 1755—60. Freistehendes Bild.



Abb. 12. Tasse und Untertasse, Wien um 1784. Medaillonbild mit Bildnis-silhouette.



Tafel VIII
(Schaubach)

Abb. 13/14. Mädchen und Knabe in stürmischem Lauf. Modelle von Laurentius Russinger. Pfalz-Zweibrücken. 1767/68.

Tafel IX
(Fernostreise)

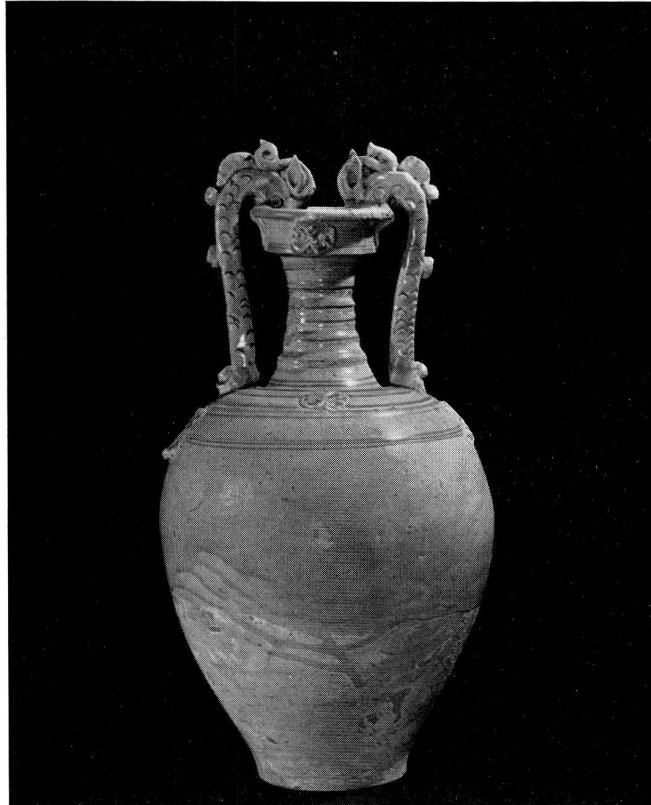


Abb. 15. Amphora, White Glaze. Tang Dynasty.

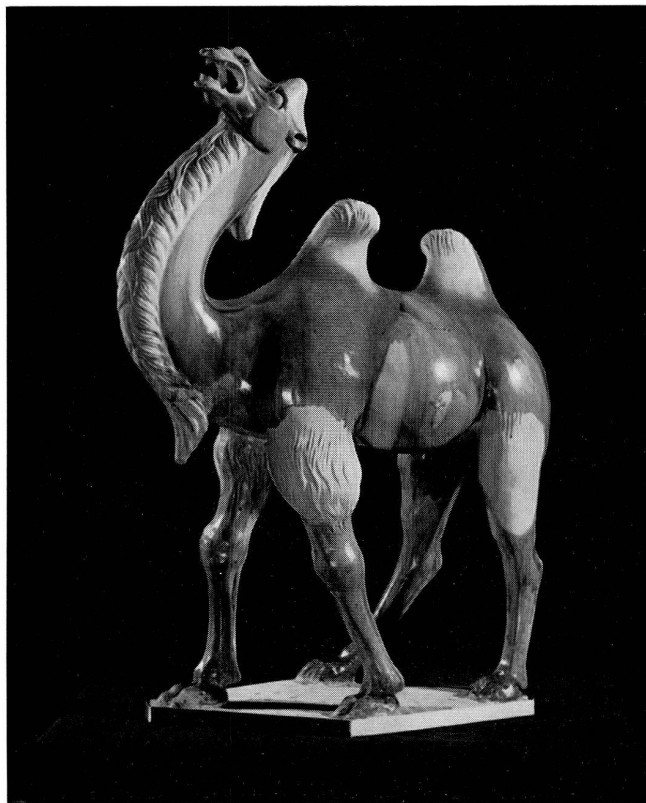


Abb. 16. Camel. Colored Glaze. Tang Dynasty.

