

Zeitschrift: Mitteilungsblatt / Keramik-Freunde der Schweiz = Revue des Amis Suisses de la Céramique = Rivista degli Amici Svizzeri della Ceramica
Herausgeber: Keramik-Freunde der Schweiz
Band: - (1962)
Heft: 57

Anhang: Tafel I - V

Nutzungsbedingungen

Die ETH-Bibliothek ist die Anbieterin der digitalisierten Zeitschriften auf E-Periodica. Sie besitzt keine Urheberrechte an den Zeitschriften und ist nicht verantwortlich für deren Inhalte. Die Rechte liegen in der Regel bei den Herausgebern beziehungsweise den externen Rechteinhabern. Das Veröffentlichen von Bildern in Print- und Online-Publikationen sowie auf Social Media-Kanälen oder Webseiten ist nur mit vorheriger Genehmigung der Rechteinhaber erlaubt. [Mehr erfahren](#)

Conditions d'utilisation

L'ETH Library est le fournisseur des revues numérisées. Elle ne détient aucun droit d'auteur sur les revues et n'est pas responsable de leur contenu. En règle générale, les droits sont détenus par les éditeurs ou les détenteurs de droits externes. La reproduction d'images dans des publications imprimées ou en ligne ainsi que sur des canaux de médias sociaux ou des sites web n'est autorisée qu'avec l'accord préalable des détenteurs des droits. [En savoir plus](#)

Terms of use

The ETH Library is the provider of the digitised journals. It does not own any copyrights to the journals and is not responsible for their content. The rights usually lie with the publishers or the external rights holders. Publishing images in print and online publications, as well as on social media channels or websites, is only permitted with the prior consent of the rights holders. [Find out more](#)

Download PDF: 11.01.2026

ETH-Bibliothek Zürich, E-Periodica, <https://www.e-periodica.ch>



Abb. 1. Glasschnittporträt des Grafen Kaspar Sternberg. Naturforscher und Freund Goethes. Arbeit von Dominik Biemann, 1827. Nach einer Photographie aus dem Jahre 1868. (Das Original nicht mehr erhalten.)

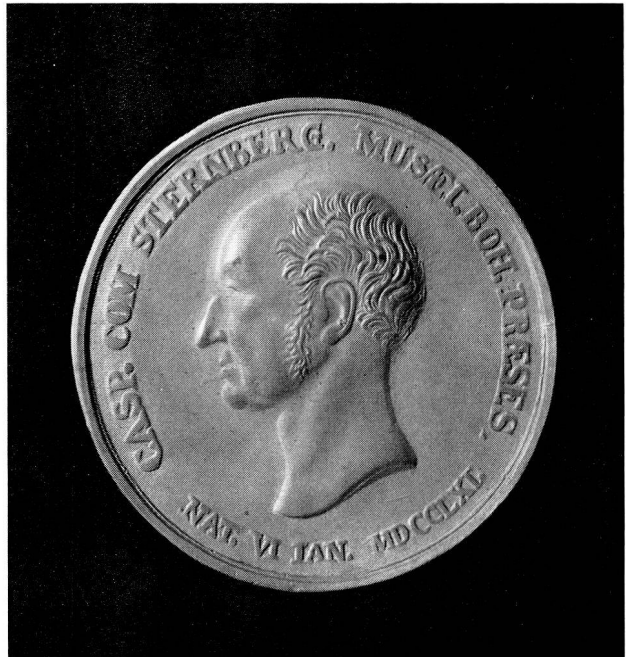


Abb. 2. Prägemedaile mit dem Porträt des Grafen Kaspar Sternberg, nach dem 1827 entstandenen Glasschnittporträt von Dominik Biemann.



Abb. 3. Glasschnittporträt des Grafen Sternberg von Dominik Biemann, 1828. Die Pflanze — *Saxifraga Sternbergia*, ein Relikt aus der fossilen Flora — bezieht sich auf das Forschungsgebiet des Dargestellten. (K. G. M. Prag.)

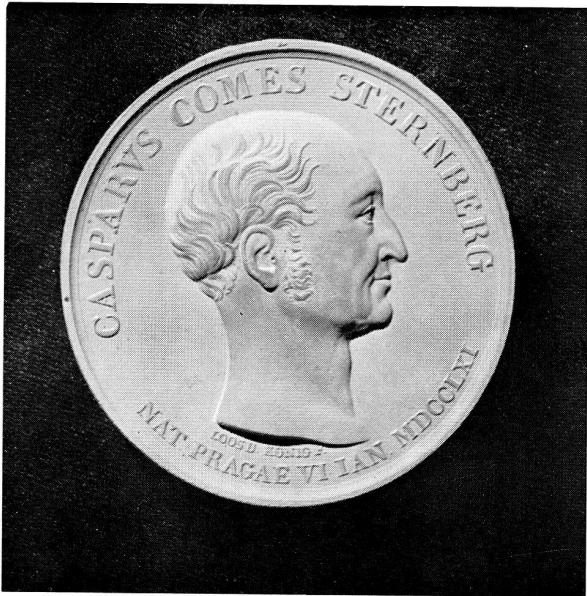


Abb. 4. Prägemedaille mit dem Porträt des Grafen Sternberg, nach dem im Jahre 1828 entstandenen Glasschnittporträt von Dominik Biemann.

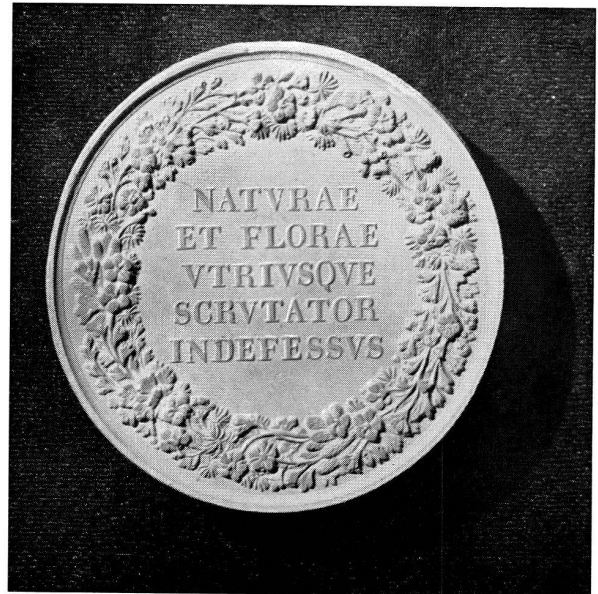


Abb. 5. Rückseite der Sternberg-Medaille 1828 mit der Saxifraga Sternbergia.



Abb. 6. Glasschnittporträt des Grafen Kaspar Sternberg auf Sockel von Dominik Biemann, 1829. Ausgestellt auf der Prager Akademie-Ausstellung 1829.



Abb. 7. Gipsabguss des Glasschnittporträts von 1829 in einer Buchholzkapsel. Von Biemann selbst für den Dargestellten zu Geschenkzwecken angefertigt.



Abb. 1—1a. Teller, polychromer Blumendekor in Muffelmalerei. Bez. mit brauner Marke FC. (Smlg. Frau Dr. L. de Terra, Zollikon.)

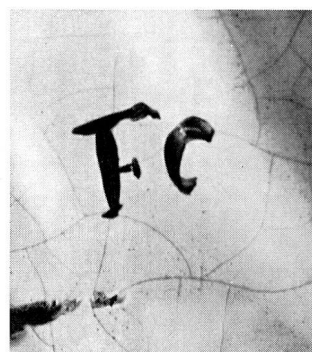


Abb. 2—2a—2b. Teller, polychromer Blumendekor in Muffelmalerei. Bez. mit brauner Marke FC. (Schweiz. Landesmuseum, LM 21092.)

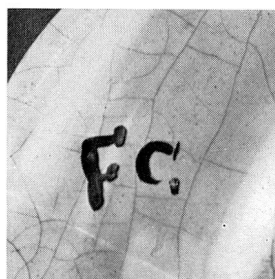




Abb. 3—3a. Teller mit sog. Kranichdekor. Blaugetönte Manganmalerei. Bez. mit Marke (F)C. (Schweiz. Landesmuseum, o. N.)



Abb. 4—4a. Teller mit sog. Kranichdekor. Blaugetönte Manganmalerei. Bez. mit Marke C. (Schweiz. Landesmuseum, LM 21961.)

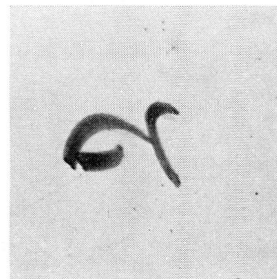


Abb. 5—5a. Teller, polychromer Blumendekor in Scharfffeuerung. Bez. mit Blaumarke fC. (Schweiz. Landesmuseum, LM 19544.)

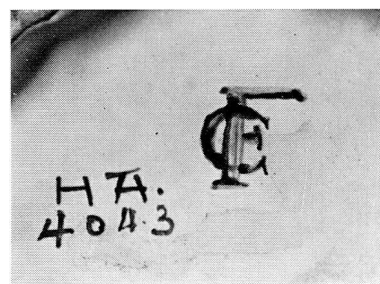


Abb. 6—6a. Blumengeschirr, polychromer Blumendekor in Scharfffeuermalerei. Bez. mit schwarz-blauer Marke FC. (Schweiz. Landesmuseum, HA 4043.)

Abb. 7—7a. Blumengeschirr, Dekor in polychromer Scharfffeuermalerei. Bez. mit Blau-marke C. (Schweiz. Landesmuseum, LM 3405, 247.)



