

**Zeitschrift:** Mitteilungsblatt / Keramik-Freunde der Schweiz = Revue des Amis Suisses de la Céramique = Rivista degli Amici Svizzeri della Ceramica  
**Herausgeber:** Keramik-Freunde der Schweiz  
**Band:** - (1958)  
**Heft:** 42  
  
**Anhang:** Tafeln I - VIII

### **Nutzungsbedingungen**

Die ETH-Bibliothek ist die Anbieterin der digitalisierten Zeitschriften auf E-Periodica. Sie besitzt keine Urheberrechte an den Zeitschriften und ist nicht verantwortlich für deren Inhalte. Die Rechte liegen in der Regel bei den Herausgebern beziehungsweise den externen Rechteinhabern. Das Veröffentlichen von Bildern in Print- und Online-Publikationen sowie auf Social Media-Kanälen oder Webseiten ist nur mit vorheriger Genehmigung der Rechteinhaber erlaubt. [Mehr erfahren](#)

### **Conditions d'utilisation**

L'ETH Library est le fournisseur des revues numérisées. Elle ne détient aucun droit d'auteur sur les revues et n'est pas responsable de leur contenu. En règle générale, les droits sont détenus par les éditeurs ou les détenteurs de droits externes. La reproduction d'images dans des publications imprimées ou en ligne ainsi que sur des canaux de médias sociaux ou des sites web n'est autorisée qu'avec l'accord préalable des détenteurs des droits. [En savoir plus](#)

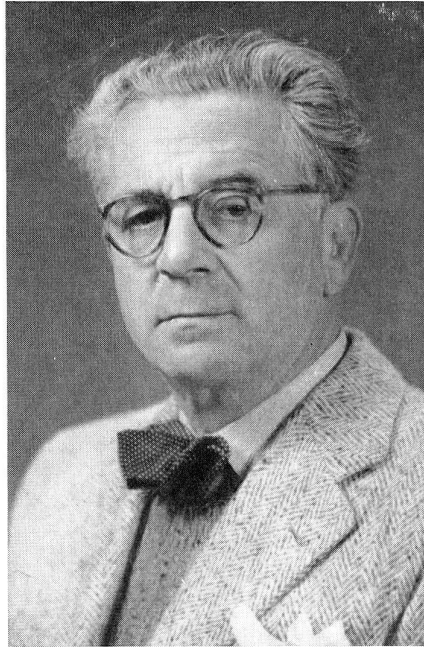
### **Terms of use**

The ETH Library is the provider of the digitised journals. It does not own any copyrights to the journals and is not responsible for their content. The rights usually lie with the publishers or the external rights holders. Publishing images in print and online publications, as well as on social media channels or websites, is only permitted with the prior consent of the rights holders. [Find out more](#)

**Download PDF:** 17.02.2026

**ETH-Bibliothek Zürich, E-Periodica, <https://www.e-periodica.ch>**

Tafel I



*Dr. Marcel Nyffeler, Präsident unserer Gesellschaft vom 26. Juni 1955 bis zu seinem Tode am 23. Dez. 1957.*

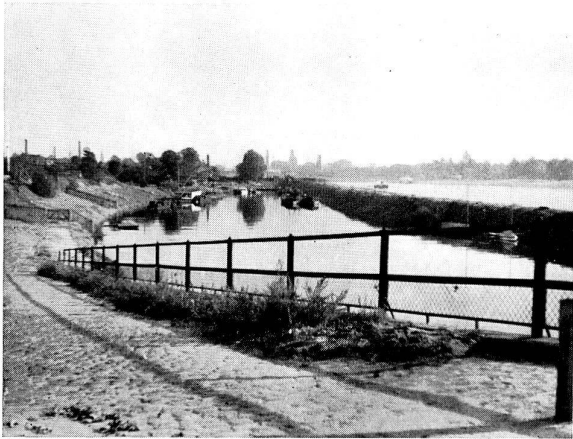


Abb. 1 Blick auf Dresden



Abb. 2 Schloss Hoflössnitz



Abb. 3 Das Spaargebirge

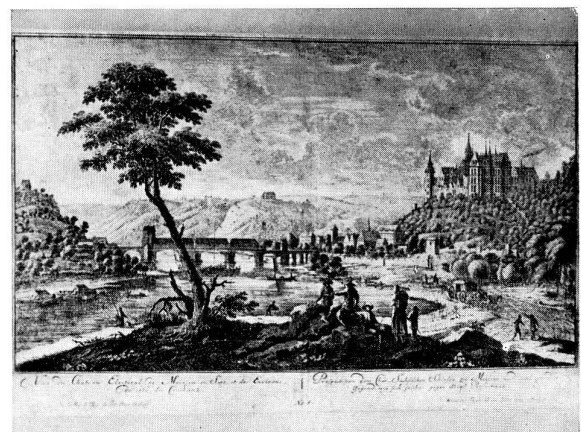


Abb. 4 Foto nach einem Originalstich Thieles



Abb. 5 Frauenkirche mit Glockenspiel

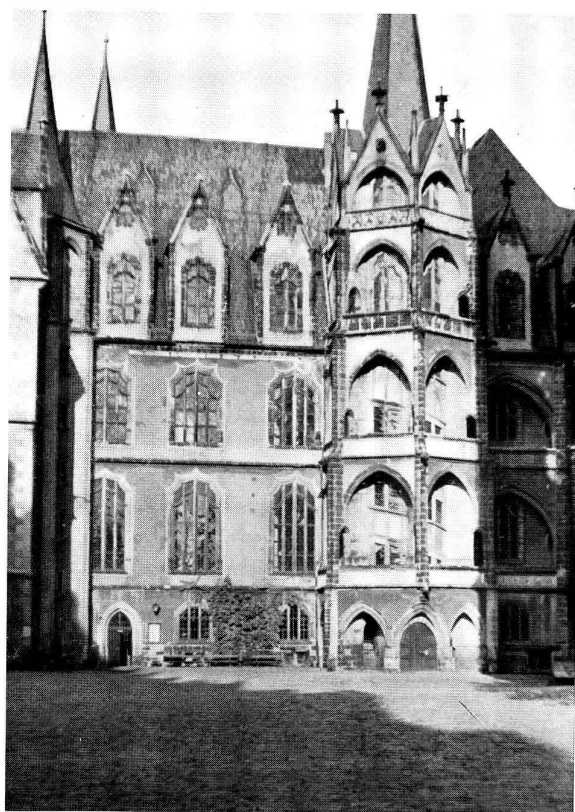


Abb. 6 Das Schloss (frühere P. Manufaktur)



Abb. 7 Die Albrechtsburg

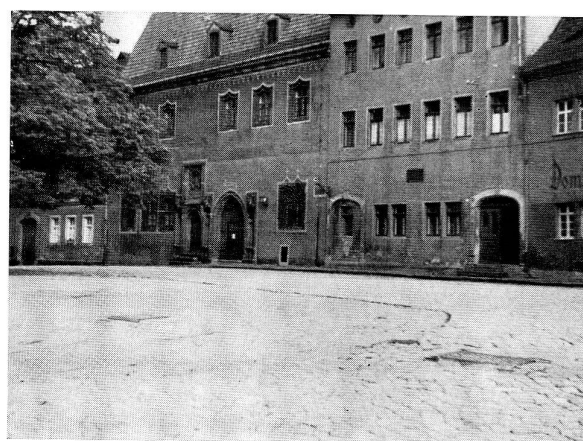


Abb. 8 Wohnhaus Kändlers (schwarze Tafel)



Fig. 9 Maiolica dipinta da N. Letourneau nella Manifattura Ginori di Doccia, 1740—1741. Milano, raccolta dell'architetto Arturo Brown.

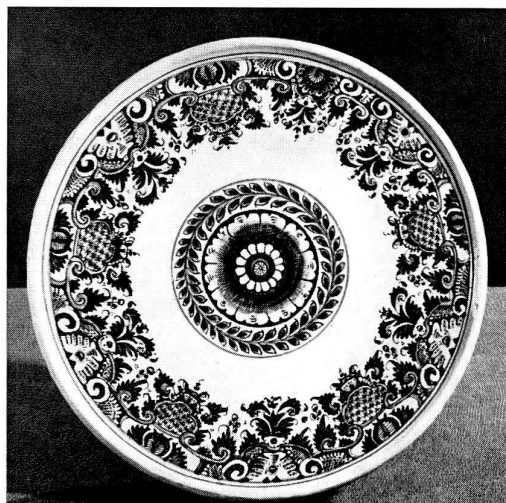


Fig. 10 Maiolica dipinta da N. Letourneau nella Manifattura Ginori di Doccia, 1740—1741. Milano, raccolta dell'architetto Arturo Brown.

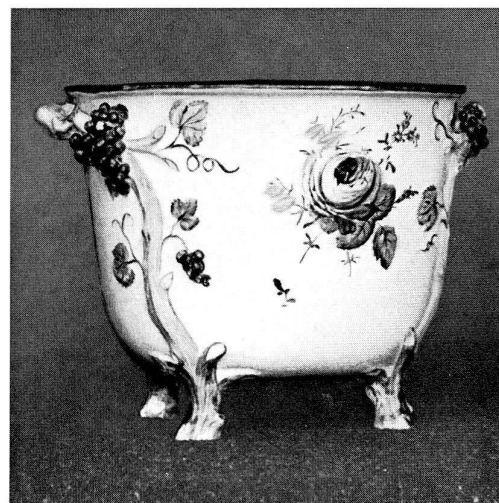


Fig. 11 Maiolica di Giuseppe Finck. Sorrento, Museo Correale.

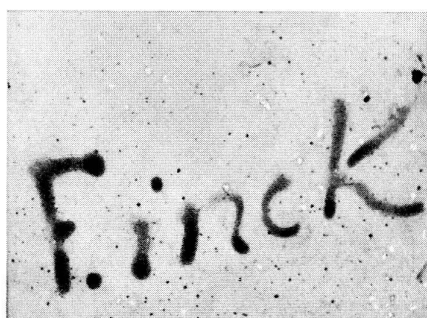


Fig. 12 Marca di Giuseppe Finck. Sorrento, Museo Correale





Abb. 13 Büste des Kaisers Maximilian II., von Kändler, 1745, Höhe 34 cm.



Abb. 14 Büste des Kaisers Mathias, von Kändler, Meissen 1746, Höhe 34 cm.



Abb. 15 Büste des Kaisers Ferdinand II., von Kändler, Meissen 1745, Höhe 34 cm.



Abb. 16 Büste des Kaisers Ferdinand III., von Kändler, 1745, Höhe 34 cm.



Abb. 17 Büste des Kaisers Josef I., von Kändler, Meissen 1746, Höhe 37 cm.



Abb. 18 Büste des Kaisers Karl VII., von Kändler, Meissen 1746, Höhe 37 cm.

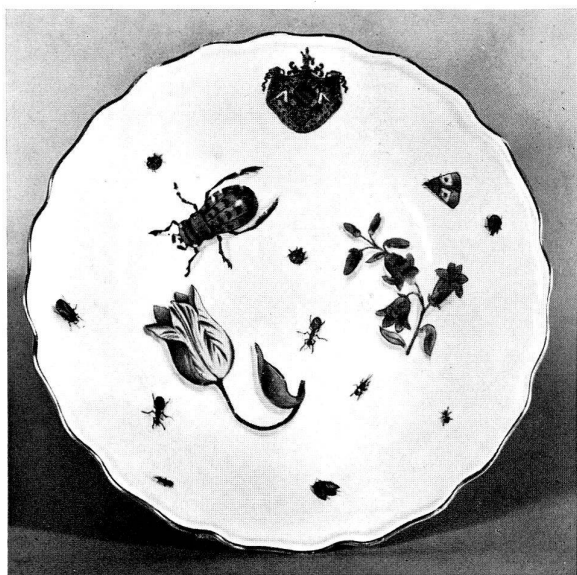


Abb. 19 Teller mit fassoniertem Rand, bemalt mit bunten Holzschnittblumen mit Schlagschatten und Insekten, fürstbischöfliches Wappen. Marke: Schwerter, um 1735—1740. Sammlung Dr. Leproni, Campione.



Abb. 20 Wappen aus dem Teller Abb. 19.



Abb. 21 Teller mit indianischen Blumen und einer Phönixreiterin, nach einem chinesischen Vorbild um 1725. Marke: Schwerter, um 1730—1735.



Abb. 22 Vergrößerung der auf einem Phönix reitenden Chinesenfrau aus dem Teller Abb. 21.



Tafel VIII



Abb. 23 Tasse und Untertasse, Porzellan der französischen Manufaktur Clignancourt, Malerei von Georg Lamprecht, 1783. Marke der Manufaktur in Eisenrot.



Abb. 24 Tasse und Untertasse wie Abb. 23, Signatur und Datum von Lamprecht.

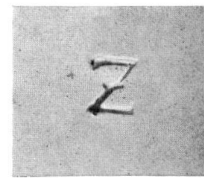


Abb. 25 Zürcher Fabrikmarke, eingepresst im Deckel der Terrine Abb. 26.



Abb. 26 Deckelterrinen, sog. Wöchnerinnenschüssel, bunt bemalt aus der Fabrik von M. Nebracher, im Schooren, um 1795.