

Zeitschrift: Mitteilungsblatt / Keramik-Freunde der Schweiz = Revue des Amis Suisses de la Céramique = Rivista degli Amici Svizzeri della Ceramica
Herausgeber: Keramik-Freunde der Schweiz
Band: - (1957)
Heft: 38

Anhang: Tafeln I - IV

Nutzungsbedingungen

Die ETH-Bibliothek ist die Anbieterin der digitalisierten Zeitschriften auf E-Periodica. Sie besitzt keine Urheberrechte an den Zeitschriften und ist nicht verantwortlich für deren Inhalte. Die Rechte liegen in der Regel bei den Herausgebern beziehungsweise den externen Rechteinhabern. Das Veröffentlichen von Bildern in Print- und Online-Publikationen sowie auf Social Media-Kanälen oder Webseiten ist nur mit vorheriger Genehmigung der Rechteinhaber erlaubt. [Mehr erfahren](#)

Conditions d'utilisation

L'ETH Library est le fournisseur des revues numérisées. Elle ne détient aucun droit d'auteur sur les revues et n'est pas responsable de leur contenu. En règle générale, les droits sont détenus par les éditeurs ou les détenteurs de droits externes. La reproduction d'images dans des publications imprimées ou en ligne ainsi que sur des canaux de médias sociaux ou des sites web n'est autorisée qu'avec l'accord préalable des détenteurs des droits. [En savoir plus](#)

Terms of use

The ETH Library is the provider of the digitised journals. It does not own any copyrights to the journals and is not responsible for their content. The rights usually lie with the publishers or the external rights holders. Publishing images in print and online publications, as well as on social media channels or websites, is only permitted with the prior consent of the rights holders. [Find out more](#)

Download PDF: 13.01.2026

ETH-Bibliothek Zürich, E-Periodica, <https://www.e-periodica.ch>

TAFEL I



Abb. 1 Walzenkrug, Ende des 18. Jahrhunderts, Sternberg, Kreismuseum Olmütz. Höhe 18 cm.



Abb. 2 Walzenkrug, in der Mitte leicht eingezogen, Ende des 18. Jahrhunderts, Privatbesitz. Höhe 19 cm.



Abb. 3 Masskrug, Ende des 18. Jahrhunderts, Sternberg, Landesmuseum Troppau. Höhe 17,5 cm.

TAFEL II



Abb. 4 Masskrug Anfang des 19. Jahrhunderts, Sternberg, Kreismuseum Olmütz. Höhe 18 cm.



Abb. 5 Teller, Anfang des 19. Jahrhunderts, Sternberg, Privatbesitz. Durchmesser 21 cm.



Abb. 6 Krug, Anfang des 19. Jahrhunderts, Sternberg, Landesmuseum Troppau. Höhe 23 cm.

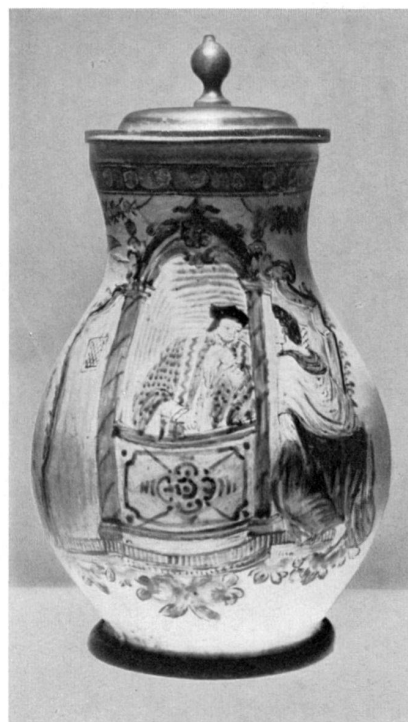


Abb. 7 Krug, Darstellung eines Beichtstuhles, Sternberg, Privatbesitz. Höhe 27 cm.

TAFEL III



Abb. 8 Tasse und Untertasse, Chinaporzellan um 1700, bläulichgraue Masse mit reliefierter Oberfläche, unterglasur-blauer Rand, auf der Tasse chinesische Marke, in Braunrot und Gold bemalt, von Ignaz Preissler in Kronstadt, um 1730, nach einem Stich von Peter Schenk in Amsterdam. Slg. Dr. H. Syz, Westport.



Abb. 9 Vorbild für die Untertasse der Abb. 8. Stich von Martin Engelbrecht in Augsburg, um 1720. (Aus Schulz, s. Anm. 2)



Abb. 10 Zinneinlage aus einem Barockschreibschrank, um 1700, Kunstgewerbemuseum Leipzig. (Aus Pelka, s. Anm. 5)

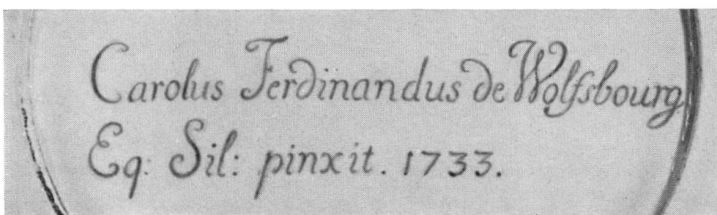


Abb. 11 Signatur auf dem Teller Abb. 14.



Abb. 12 Signatur Ludwig von Lückes an der Figur Abb. 15.

TAFEL IV



Abb. 13 Teller, Meissner Porzellan, um 1730, bemalt von Hans Gottlieb Bressler in Breslau, um 1732, Schwerter-Märke, Durchmesser 21,3 cm. Slg. Dr. H. Syz, Westport.



Abb. 14 Teller, Du Paquier Porzellan, um 1730, bemalt von Carl Ferdinand von Wolfsburg in Breslau, 1733, Durchmesser 23 cm, ohne Marke. Slg. Dr. H. Syz, Westport.



Abb. 15 Putto als Gärtner, Modell von Lücke, in Wien um 1750.