

**Zeitschrift:** Kinema  
**Herausgeber:** Schweizerischer Lichtspieltheater-Verband  
**Band:** 6 (1916)  
**Heft:** 23

## **Werbung**

### **Nutzungsbedingungen**

Die ETH-Bibliothek ist die Anbieterin der digitalisierten Zeitschriften auf E-Periodica. Sie besitzt keine Urheberrechte an den Zeitschriften und ist nicht verantwortlich für deren Inhalte. Die Rechte liegen in der Regel bei den Herausgebern beziehungsweise den externen Rechteinhabern. Das Veröffentlichen von Bildern in Print- und Online-Publikationen sowie auf Social Media-Kanälen oder Webseiten ist nur mit vorheriger Genehmigung der Rechteinhaber erlaubt. [Mehr erfahren](#)

### **Conditions d'utilisation**

L'ETH Library est le fournisseur des revues numérisées. Elle ne détient aucun droit d'auteur sur les revues et n'est pas responsable de leur contenu. En règle générale, les droits sont détenus par les éditeurs ou les détenteurs de droits externes. La reproduction d'images dans des publications imprimées ou en ligne ainsi que sur des canaux de médias sociaux ou des sites web n'est autorisée qu'avec l'accord préalable des détenteurs des droits. [En savoir plus](#)

### **Terms of use**

The ETH Library is the provider of the digitised journals. It does not own any copyrights to the journals and is not responsible for their content. The rights usually lie with the publishers or the external rights holders. Publishing images in print and online publications, as well as on social media channels or websites, is only permitted with the prior consent of the rights holders. [Find out more](#)

**Download PDF:** 23.01.2026

**ETH-Bibliothek Zürich, E-Periodica, <https://www.e-periodica.ch>**

## Kleine Anzeigen,

und zwar:

Stellen-Gesuche, Stellen-Angebote, Kinematographen-  
Kaufgesuche, Kinematographen-Verkäufe etc. etc.  
werden nur mit 20 Cts. die Zeile berechnet, statt  
40 Cts. und kostet ein Inserat von 10 Zeilen  
Höhe, 2-spaltig daher nur Fr. 4.—. (Vier  
Franken) pro Aufnahme. Größere An-  
noncen nach Vereinbarung. . . . .

Man wende sich an die Annoncen-Expedition **Emil Schäfer**  
in **Zürich 1**, Gerbergasse 5.



# Projektions-Kohlen

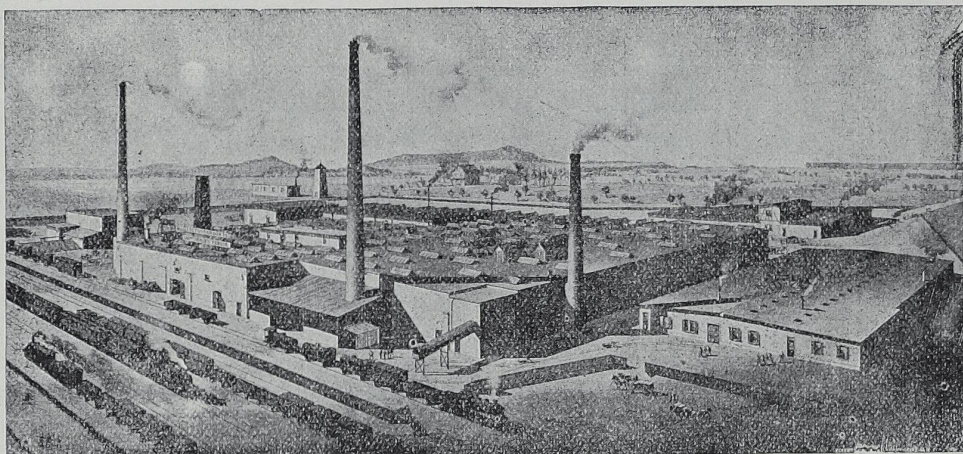
beziehen Sie am vorteilhaftesten  
durch

**ELECTROCARBON A.-G.**

**Niederglatt Zürich**

**FABRIK elektrischer Kohlen**

1025



Sie schützen auf diese Weise in Ihrem  
eigensten Interesse die einheimische  
Industrie. Versand bis auf weiteres  
. . . nur gegen Nachnahme . . .